

Neaves continued

Upper Cretaceous	Palaeocene	Eocene	Oligocene	Miocene	Pli.	Pla.
	Palaeogene			Neogene		Q.

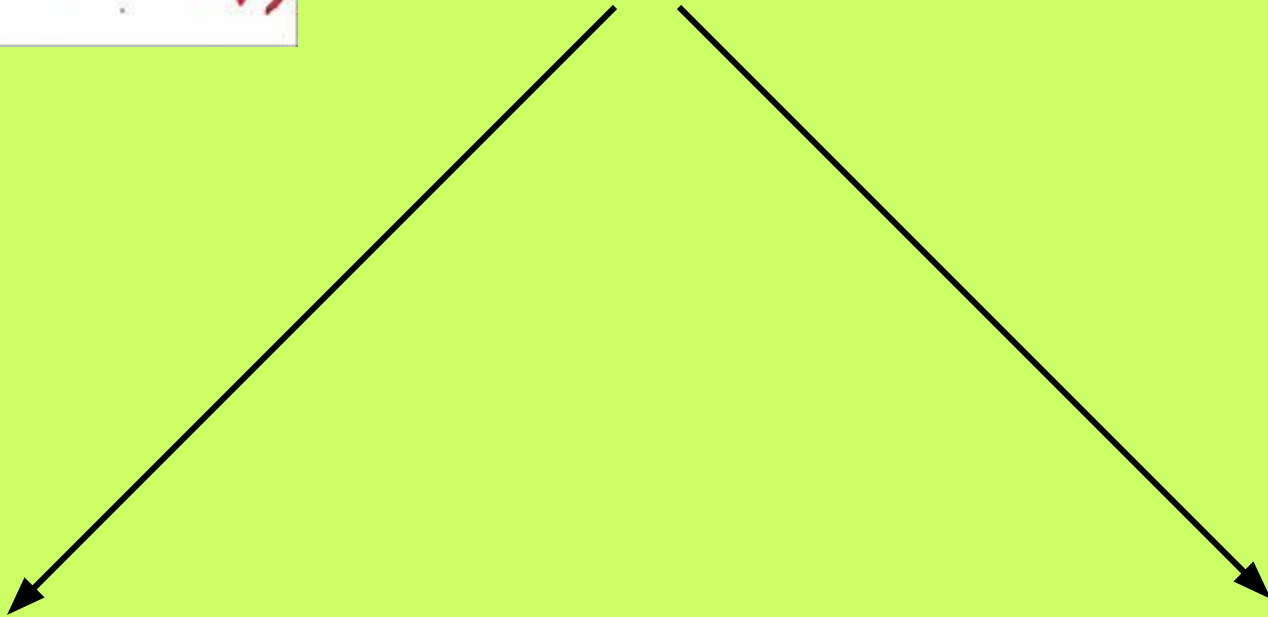
# Handbook of the Birds of the World

## Order FALCONIFORMES

1. Family Cathartidae (New World Vultures)
2. Family Pandionidae (Osprey)
3. Family Accipitridae (Hawks and Eagles)
4. Family Sagittariidae (Secretarybird)
5. Family Falconidae (Falcons and Caracaras) .



Отр. Falconiformes



Подотр. Cathartae

Подотр. Falcones

## Variations in Beaks and Feet of Some Birds of Prey

black vulture



lappet-faced vulture



gyrfalcon



hook-billed kite



northern goshawk



harpy eagle



osprey



secretary bird

Steller's sea eagle



barn owl

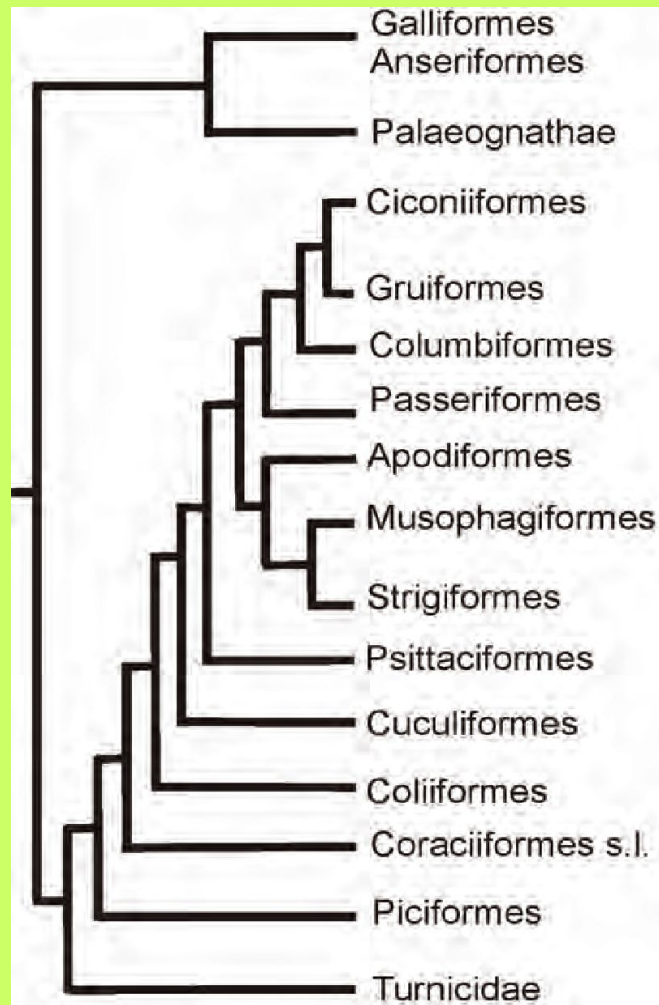


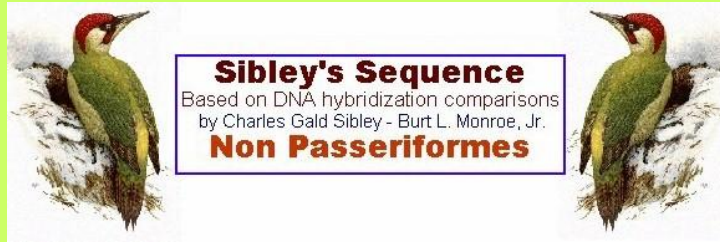
turkey vulture



barn owl

Упрощенная схема филогении птиц по  
результатам  
ДНК-ДНК гибридизации (по: Sibley et al.,  
1988, с изменениями).

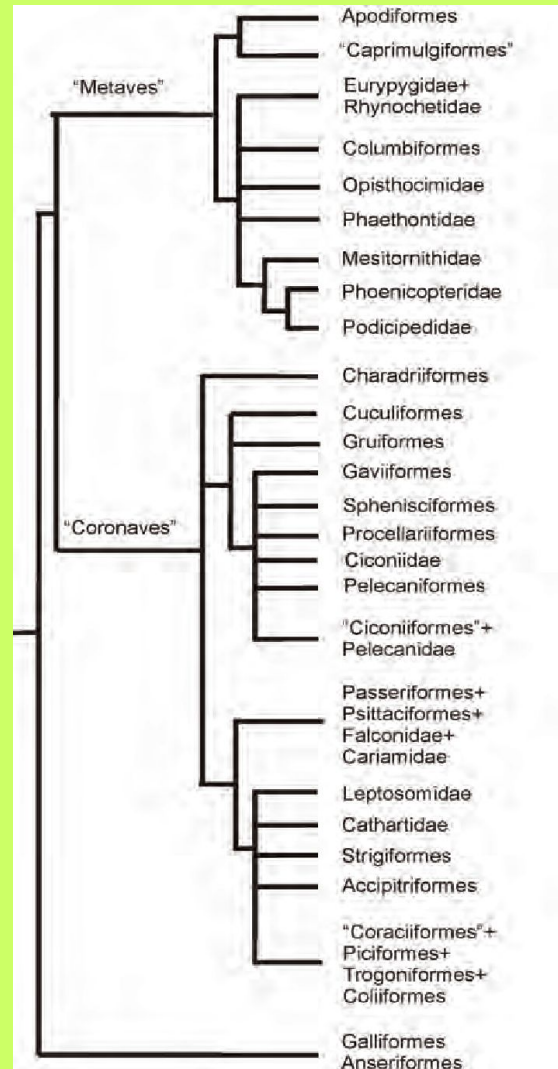




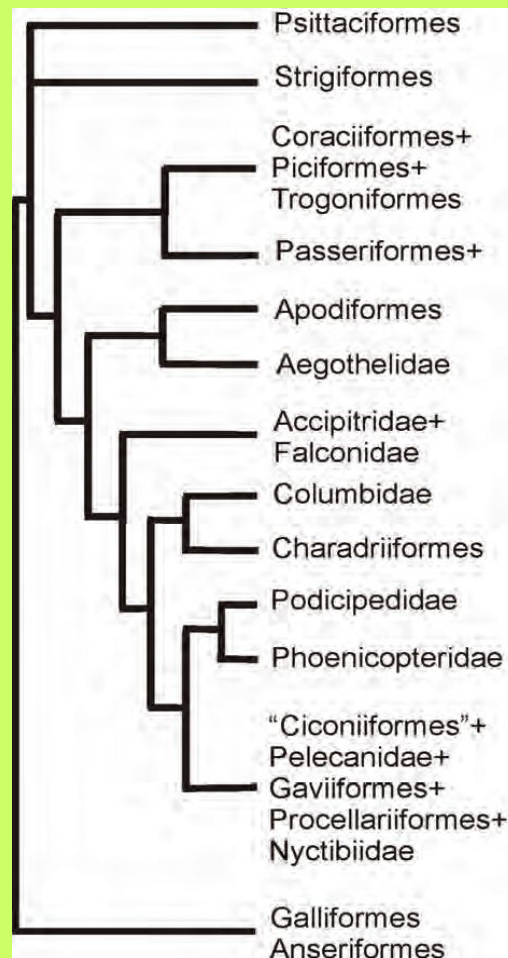
- Order [CICONIIFORMES](#)
  - » Suborder [CICONII](#) 168/659
  - » Infraorder [FALCONIDES](#) 76/301
  - » Parvorder [Accipitrida](#)

- Family [Accipitridae](#) 65/237
  - Subfamily [Pandioninae](#):
    - Osprey 1/1
  - Subfamily [Accipitrinae](#):
    - Hawks, Eagles, Old World Vultures 64/236
- Family [Sagittariidae](#):
  - Secretarybird 1/1
  - » Parvorder [FALCONIDA](#)
- Family [Falconidae](#):
  - Falcons, Caracaras 10/63
    - » Parvorder [CICONIIDA](#) 79/280
    - » Superfamily [CICONIOIDEA](#) 11/26
- Family [Ciconiidae](#) 11/26
  - Subfamily [Cathartinae](#):
    - New World Vultures 5/7
  - Subfamily [Ciconiinae](#):
    - Storks 6/19

# Упрощенная схема филогенетического дерева современных птиц, полученного Эриксоном с соавторами (Ericson et al., 2006).

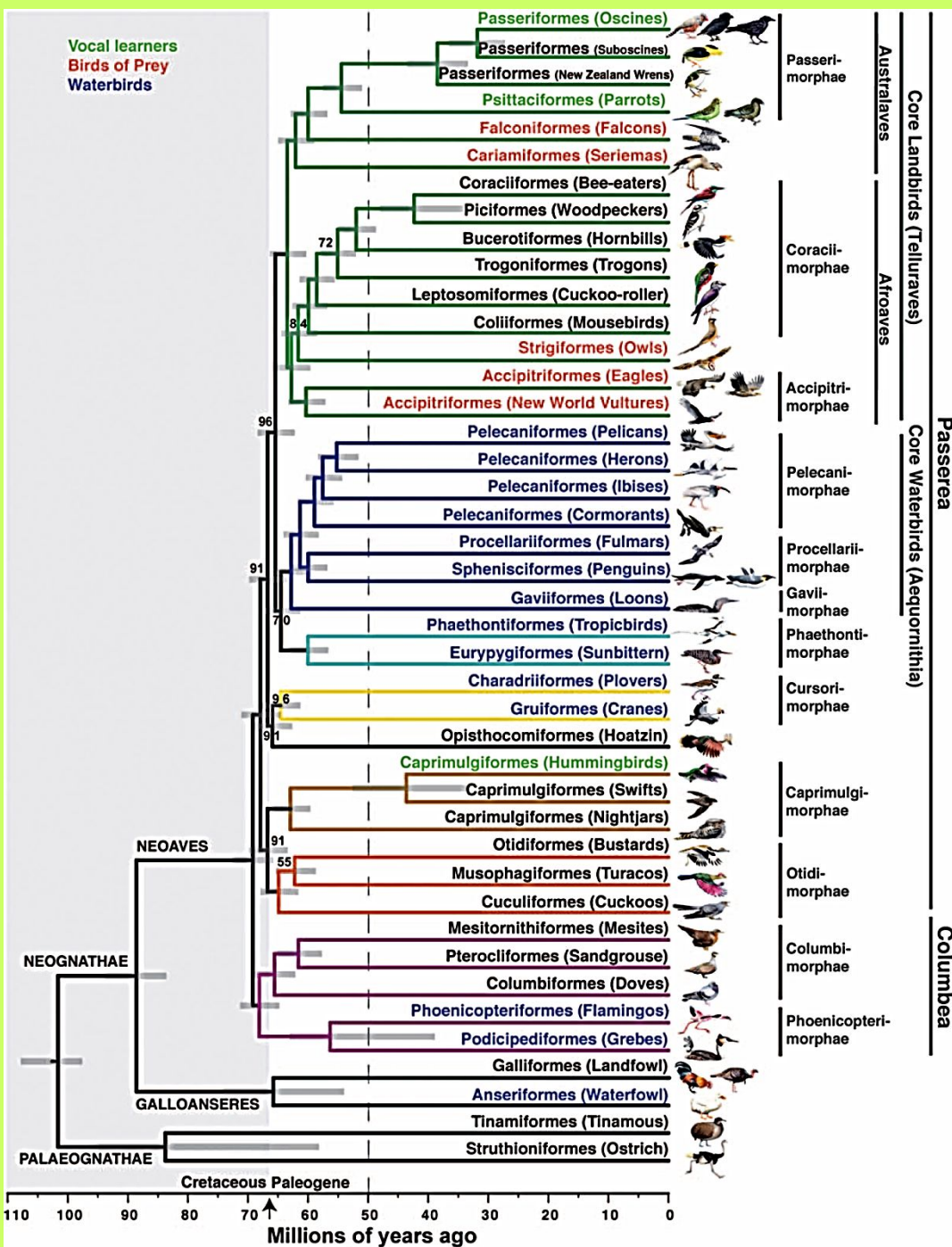


Упрощенная схема филогенетического дерева современных птиц, полученного Пачеко с соавторами (Pacheco et al., 2011) в программе MrBayes.



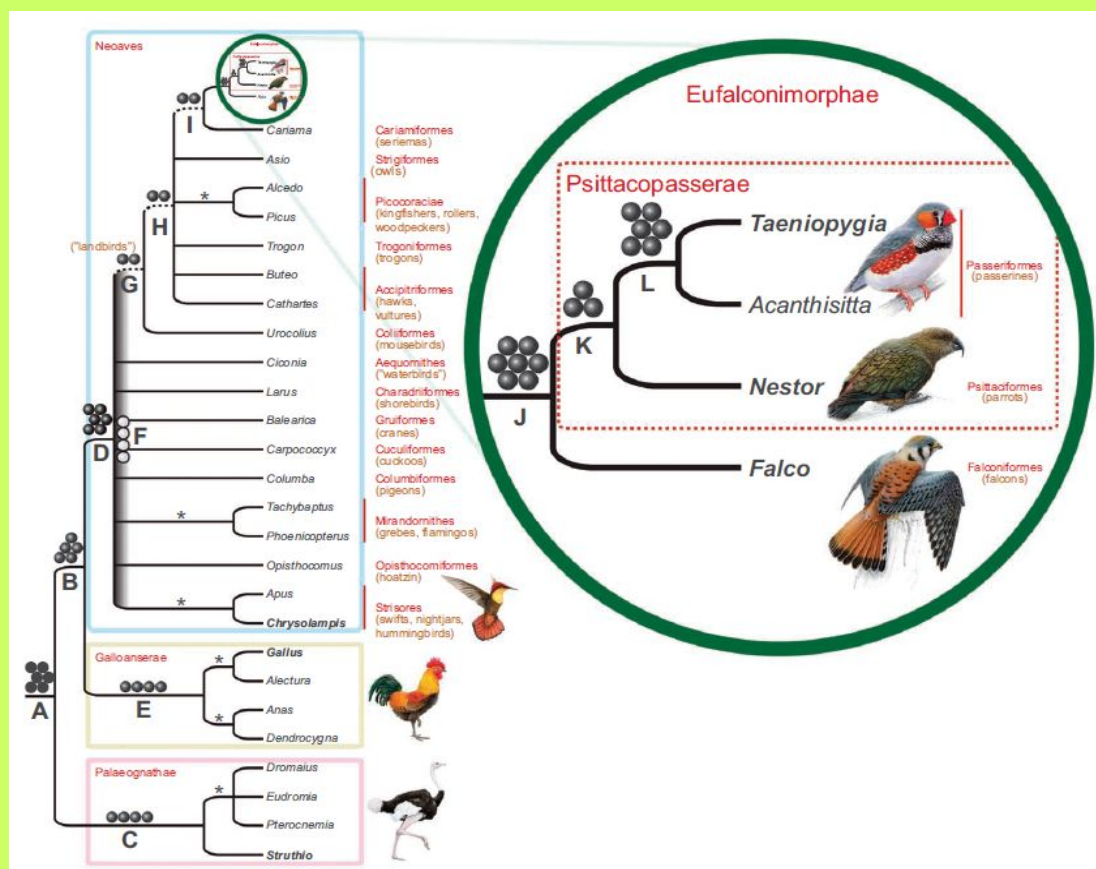


Vocal learners  
 Birds of Prey  
 Waterbirds



Jarvis et al., 2014.  
 Whole-genome analyses  
 resolve early branches in  
 the tree of life of modern  
 birds. *Science*, 346(6215):  
 1320-1331.

Молекулярные данные указывают, что ближайшие родственники воробьеобразных - попугаи и соколообразные (Hackett et al., 2008; Suh et al., 2011 и др.).



## Новое в системе отр. Falconiformes

**1. Cathartidae либо выделяют из Дневных хищных птиц в отдельный отряд, либо он остается в отр. Accipiteriformes с ними в ранга подотряда. В любом случае американских грифов считают родственниками ястребиных птиц.**

**2. Отр. Falconiformes делится на два отряда:**

**отр. Falconiformes (происхождение от древесных лазящих птиц, сближают с совами, попугаями)**

**отр. Accipiteriformes (ястреба, птицы-секретари, скопа). Произошли от околоводных-водных птиц (сближают с аистообразными, ржанкообразными, пеликанообразными).**

**По молекулярной систематике: 3 семейства в отр. Ciconiiformes**

**(по: Sibley et al., 1988).**

отр. Cathartidiformes  
Катарты или  
американские грифы



Сем.  
Cathartidae

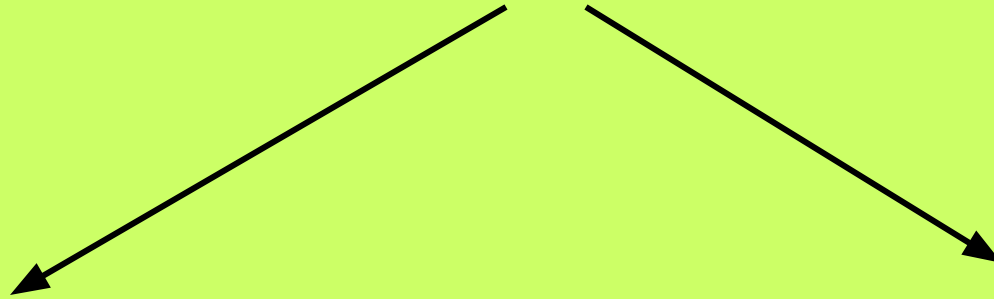


© - lubomir hlasek  
www.hlasek.com  
Coragyps atratus 2011



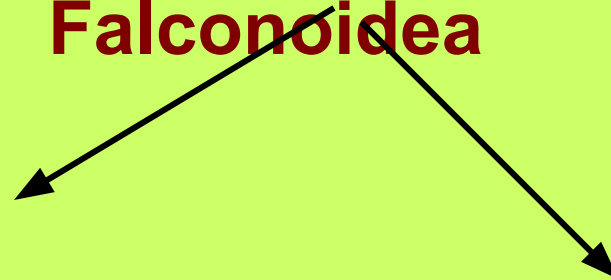


# отр. Accipiteriformes



**Сем. Sagittariidae**

**Надсем.  
Falconoidea**



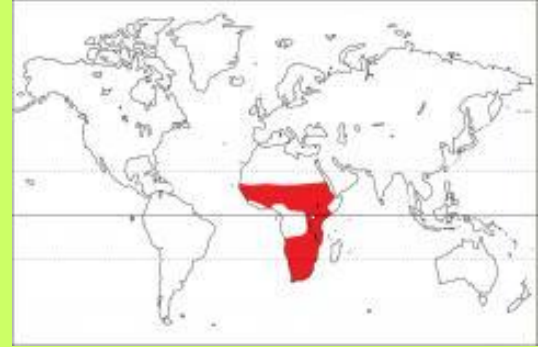
**Сем.  
Accipitridae**

**Сем. Pandionidae**

# Сем. Sagittariidae

## Птицы-секретари

### 1 род 1 вид



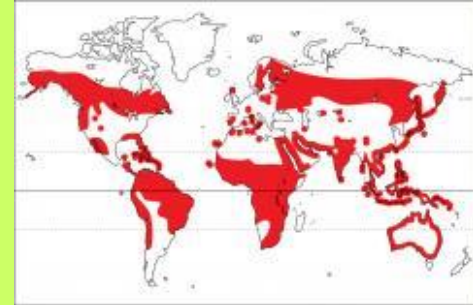
# Сем. Accipitridae

## Ястребиные

Подсем. Elaninae

Дымчатые коршуны

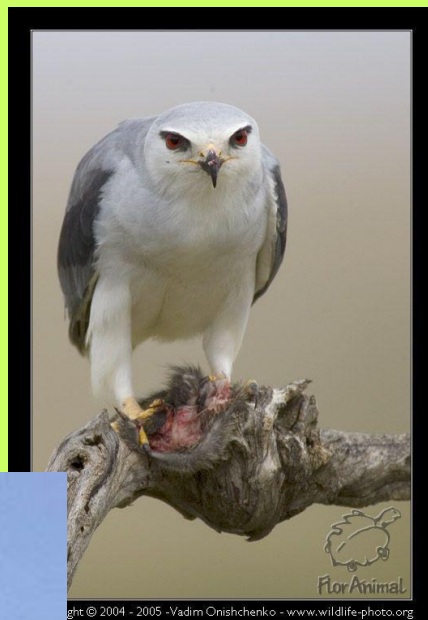
3 рода 6 видов



Подсем. Perninae

Осоеды

9 родов 19 видов





# Подсем. *Milvinae* Коршуны и орланы



## Подсем. Ассиритринае Ястребиные



# Подсем. Buteoninae Канюки, или сарычи



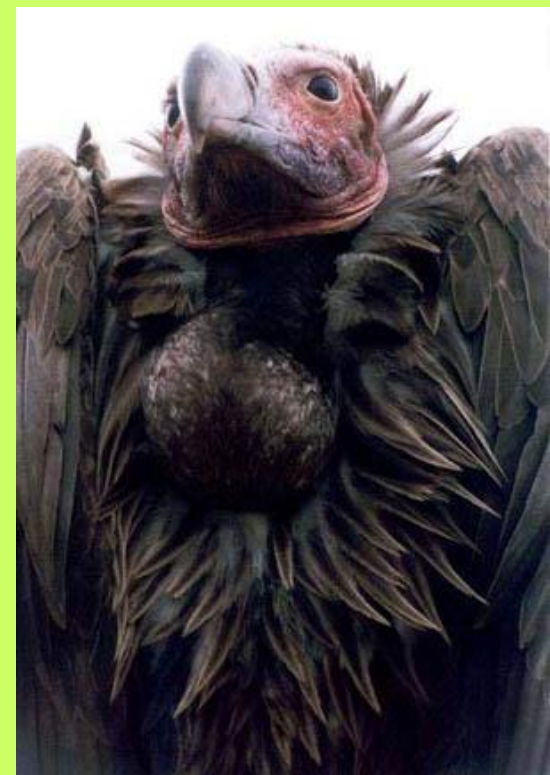
# Подсем. Aquilinae

## Орлы



# Подсем. Гураетінае Грифы Старого Света

## 10 рода 18 видов



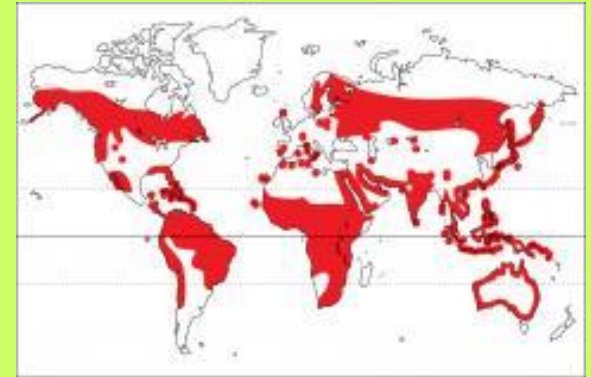
## Подсем. *Circaetidae* Змееяды



# Подсем. *Circinae* Луни



# Сем. Pandionidae Скопы





# Отр. Falconiformes Соколообразные



## сем. *Herpetherinidae* Лесные сокола

2 рода 2 вида





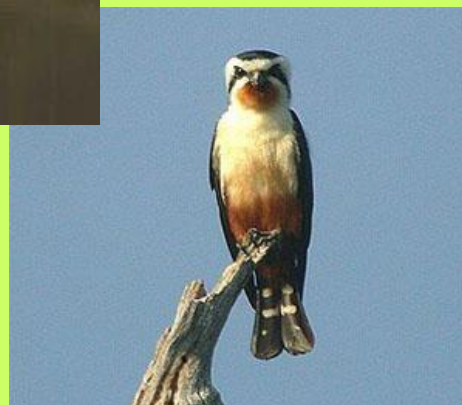
**Подсем. Daptriniidae Каракары,  
или соколы-универсалы  
6 родов 11 видов**



# сем. Falconiidae

## Настоящие сокола

### 3 вида 46 видов



# **Отр. Strigiformes СОВООБРАЗНЫЕ**

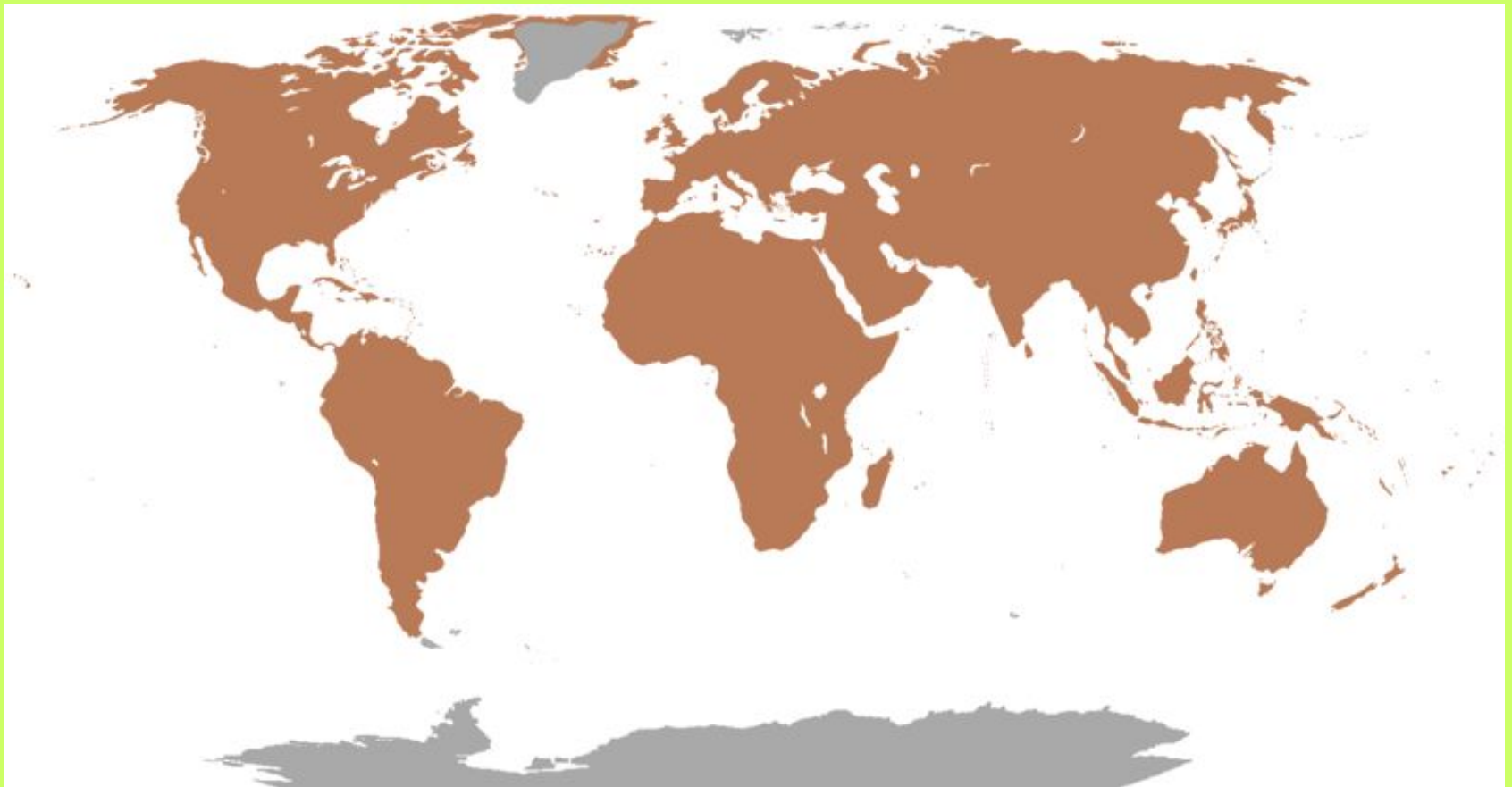
**1. Сем. Protostrigidae**

**2. Сем. Tytonidae СИПУХОВЫЕ**

**3. Сем. Strigidae НАСТОЯЩИЕ СОВЫ**

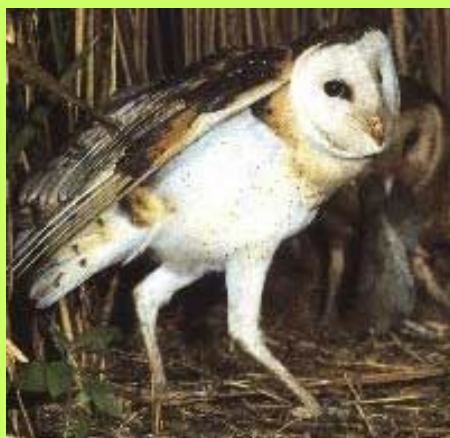
- 
- Strigidae (Typical Owls)
  - Tytonidae (Barn Owls, Masked Owls, and relatives)

# Распространение



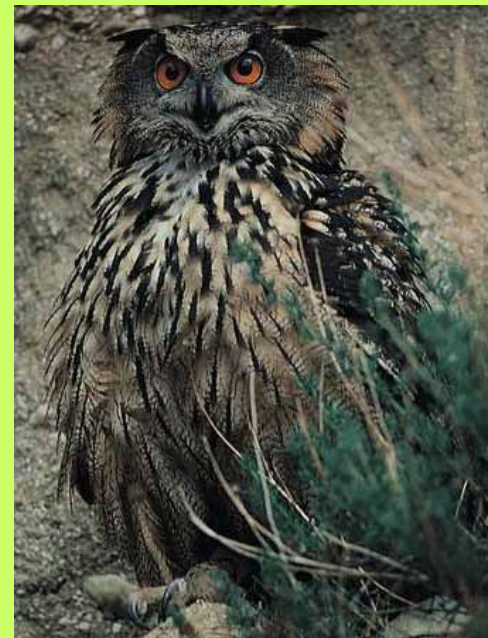
# Сем. Tytonidae Сипуховые

2 рода 16 видов



# Сем. Strigidae Настоящие совы

26 родов 201 вид





# Отр. Coliformes Птицы-мыши

## Сем. Coliidae Птицы-мыши

2 рода 6 видов

