



# Естественный отбор – главная движущая сила ЭВОЛЮЦИИ

пособие для учащихся 11 класса.

Автор – Крюкова Т.В. учитель  
биологии МОУ СОШ № 59



# Содержание

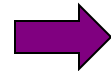
«естественный отбор»

- Формы естественного отбора
- Творческая роль естественного отбора
- Половой отбор как стабилизирующая форма естественного отбора
- Сравнение естественного и искусственного отбора

# Понятие «естественный отбор»



- Избирательное выживание и размножение наиболее приспособленных организмов (Ч.Дарвин)
- Процесс, в результате которого преимущественно выживают и оставляют потомство наиболее приспособленные особи и погибают менее приспособленные (современное определение)



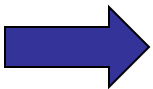
# Формы отбора

**Естественный отбор**

**движущий**

**СТАБИЛИЗИРУЮЩ  
ИЙ**

**ДИЗРУПТИВНЫЙ**





# Начертите таблицу



Форма отбора	График	При каких условиях действует	Как изменяется популяция	Примеры

# Стабилизирующая форма отбора



- **НАБЛЮДАЕТСЯ ПРИ ДЛИТЕЛЬНОМ СОХРАНЕНИИ ПОСТОЯННЫХ УСЛОВИЙ СРЕДЫ.**
- **БЛАГОПРИЯТСТВУЕТ СОХРАНЕНИЮ ОПТИМАЛЬНОГО В ДАННЫХ УСЛОВИЯХ ФЕНОТИПА.**
- **ПОПУЛЯЦИЯ ОСТАЕТСЯ ФЕНОТИПИЧЕСКИ ОДНОРОДНОЙ**



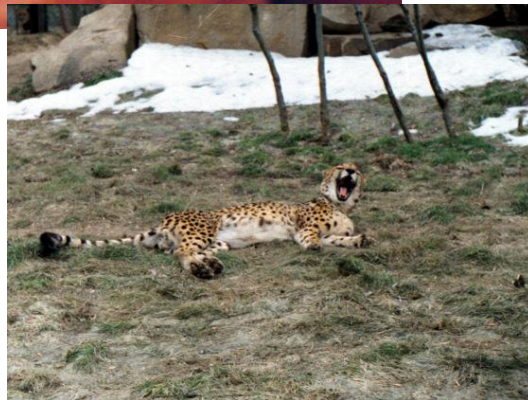


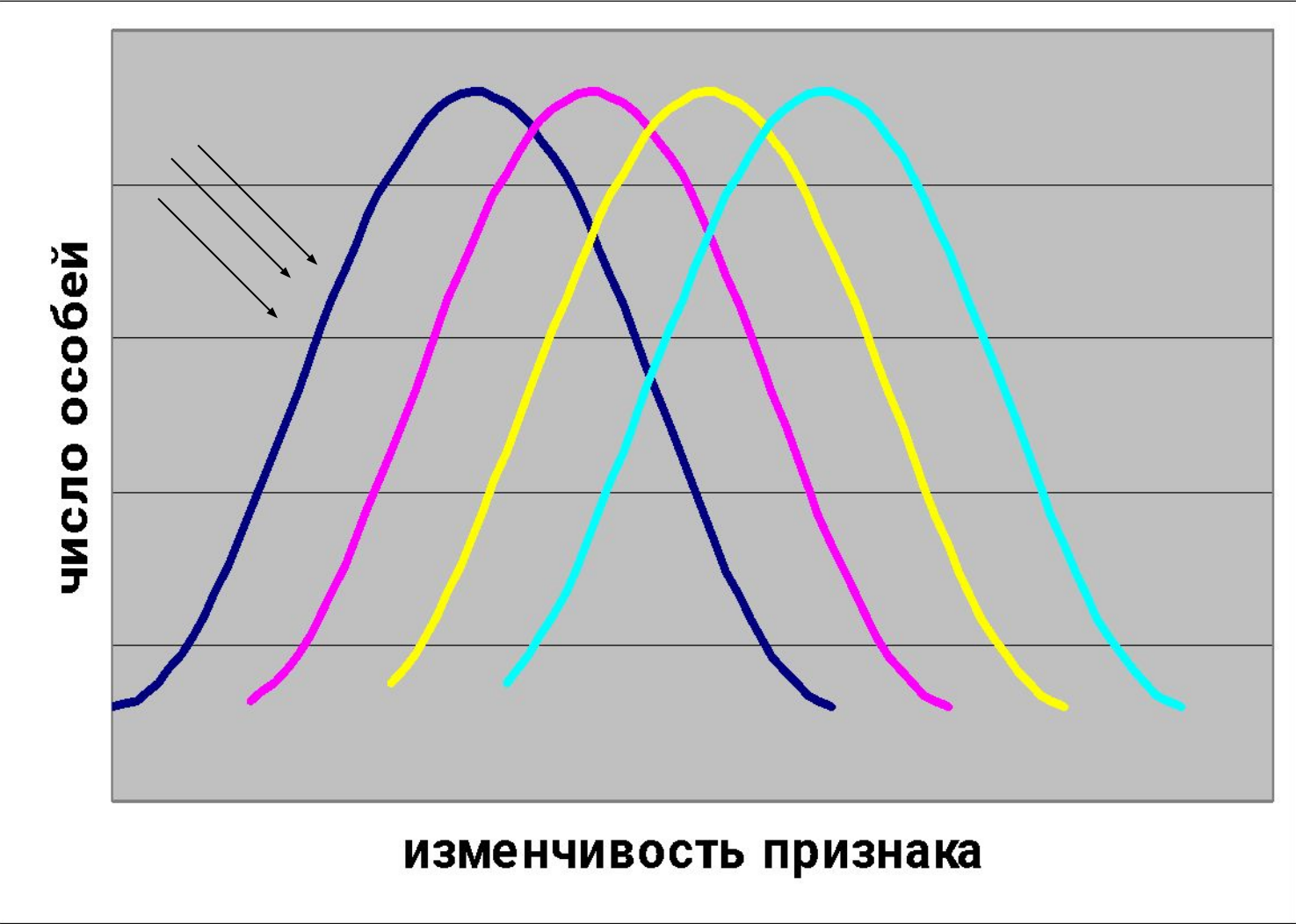


# Движущая форма отбора



- **НАБЛЮДАЕТСЯ В МЕНЯЮЩИХСЯ УСЛОВИЯХ СРЕДЫ.**
- **В ПОПУЛЯЦИИ ОТ ПОКОЛЕНИЯ К ПОКОЛЕНИЮ ПРОИСХОДИТ ИЗМЕНЕНИЕ ФЕНОТИПА В ОДНОМ НАПРАВЛЕНИИ.**





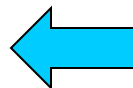
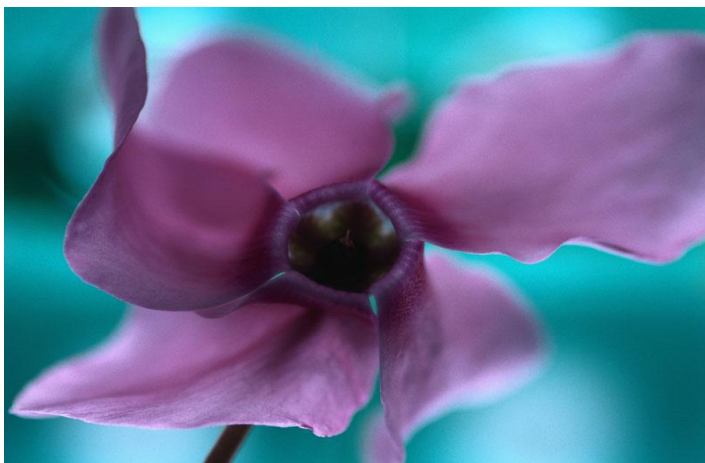
# Дизруптивная форма отбора



- **НАБЛЮДАЕТСЯ В СЛУЧАЕ, КОГДА В РАЗЛИЧНЫХ ЧАСТЯХ АРЕАЛА ДЕЙСТВУЮТ РАЗЛИЧНЫЕ УСЛОВИЯ СРЕДЫ.**
- **ВНУТРИ ПОПУЛЯЦИИ ВОЗНИКАЕТ НЕСКОЛЬКО ОТЧЕТЛИВО РАЗЛИЧАЮЩИХСЯ ФЕНОТИПИЧЕСКИХ ФОРМ.**



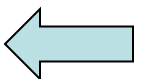
**ТВОРЧЕСКАЯ РОЛЬ ЕСТЕСТВЕННОГО ОТБОРА** ПРОЯВЛЯЕТСЯ В ТОМ, ЧТО ДЕЙСТВУЯ МИЛЛИОНЫ И МИЛЛИАРДЫ ЛЕТ, ОН ВМЕСТЕ С ДРУГИМИ ФАКТОРАМИ ЭВОЛЮЦИИ СОЗДАЛ ВСЕ ОГРОМНОЕ МНОГООБРАЗИЕ ВИДОВ В ЖИВОЙ ПРИРОДЕ, ПРИСПОСОБЛЕННЫХ К ЖИЗНИ.



# ПОЛОВОЙ ОТБОР



- ЭТО ФОРМА ЕСТЕСТВЕННОГО ОТБОРА У НЕКОТОРЫХ ВИДОВ ЖИВОТНЫХ, ОСНОВАННАЯ НА СОПЕРНИЧЕСТВЕ ОДНОГО ПОЛА ЗА СПАРИВАНИЕ С ОСОБЯМИ ДРУГОГО.
- ЗА СЧЕТ НЕГО ПОЯВИЛСЯ *ПОЛОВОЙ ДИМОРФИЗМ* И РАЗВИЛИСЬ *ВТОРИЧНЫЕ ПОЛОВЫЕ ПРИЗНАКИ*.



# Сравнение естественного и искусственного отбора

заполните таблицу

Показатели	искусственный отбор	Естественный отбор
<b>Исходный материал для отбора</b>		
<b>Отбирающий фактор</b>		
<b>Путь благоприятных изменений</b>		
<b>Путь неблагоприятных изменений</b>		
<b>Характер действия</b>	(направленный – ненаправленный)	(направленный – ненаправленный)
<b>Длительность</b>		
<b>Результат отбора</b>		
<b>Формы отбора</b>	Массовый, индивидуальный	



**Спасибо за внимание!**