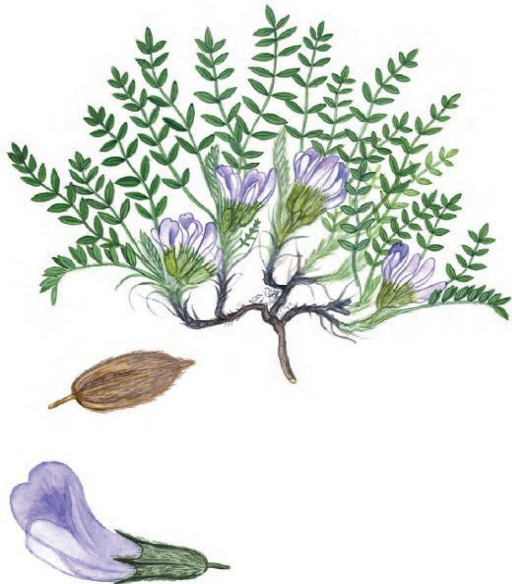


Актогайский с/о



астрagal
яичкоплодный

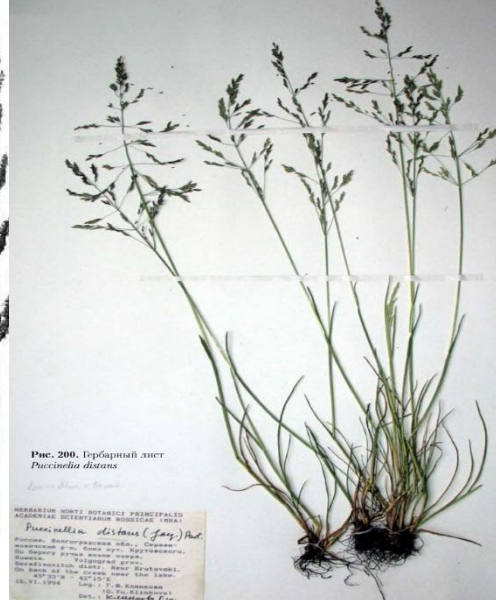


бекмания восточная



Рис. 1.1. Бекмания обыкновенная

бекмания
обыкновенная



бескильница
расставленная



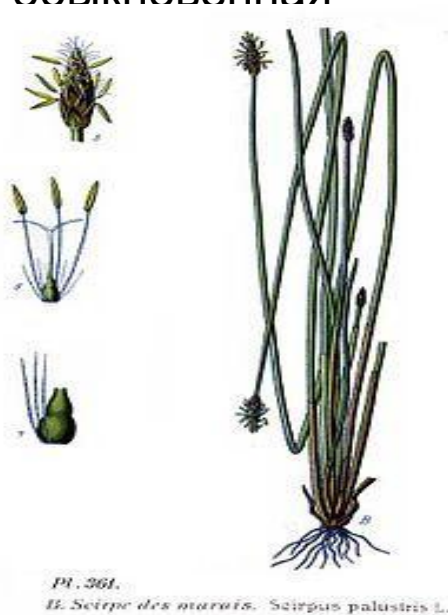
бескильница
тончайшая



бодяк полевой



бодяк седой



Pl. 361.
B. Scirpus palustris L.

болотница
болотная



борщевик сибирский



вейник ложно
тростниковый



вейник наземный



вейник тростниковый



верблюдка
восточная



верблюдка
наклоненная



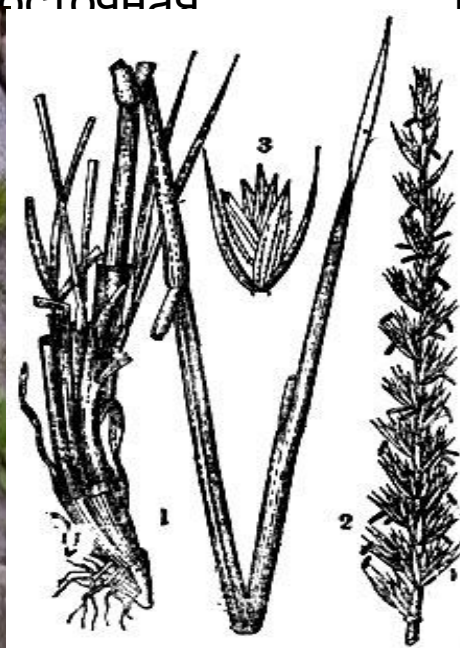
вероника
длиннолистная



вероника колосистая



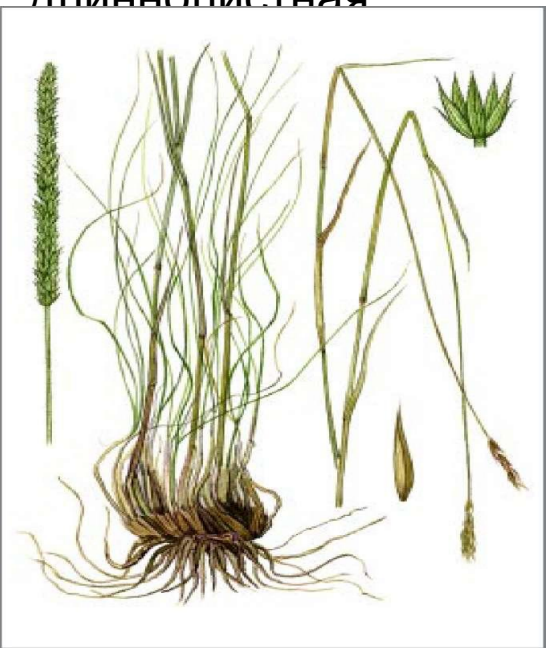
вероника
серебристая



волоснец



Волоснец



волоснец ситниковый



гвоздика



гвоздика уральская



горец
почвенный



горец войлочный



горец



горец сибирский



Горец шавелистый



горошек
мышиный



двуклосточник
простынный



Донник
лекарственный



ежовник куринное
просо



земляника зеленая



Зубровка душистая



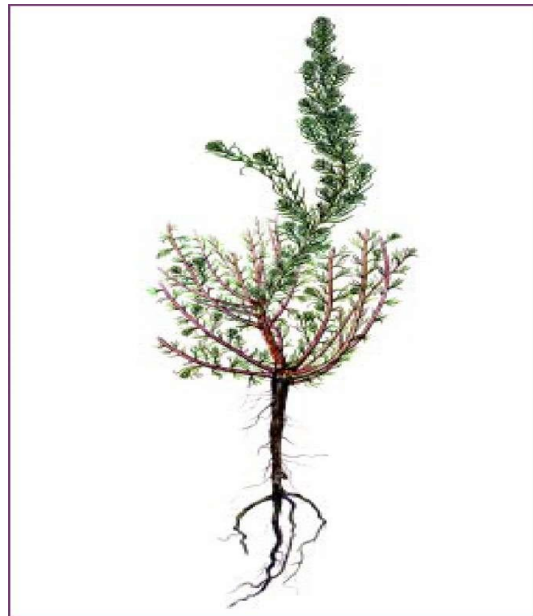
Ива белая



Ива козья



Иван-чай узколистный



Камфоросма джунгарская



Камфоросма Лессинга



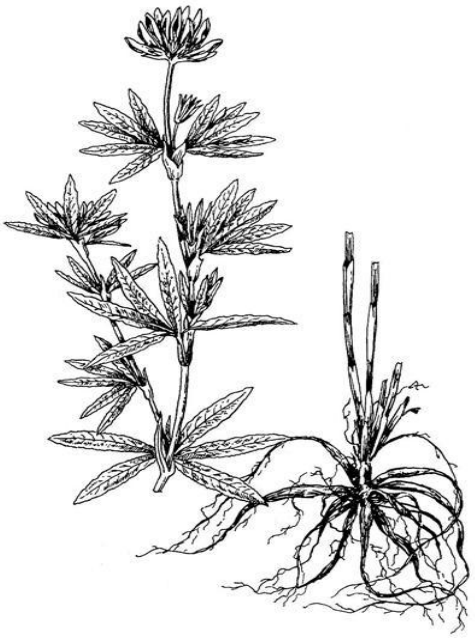
Камыш озерный



Кипрей мохнатый



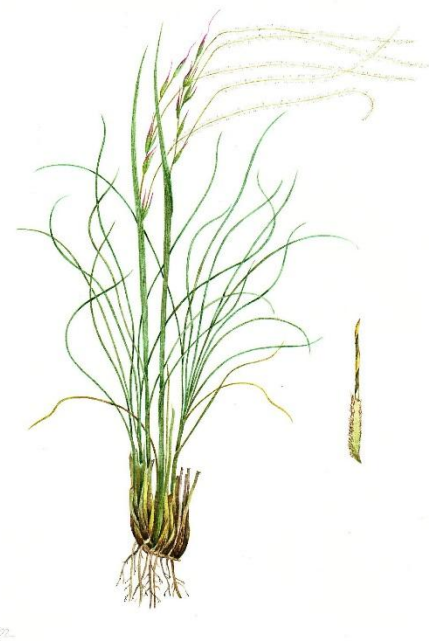
Клевер белый



Клевер люпиновый



Ковыль волосатик



Ковыль Лессинга



Козелец



Козлобородник восточный



Костер безостый



Кохия простертая



Кохия шерстистоцветная



Кровохлебка аптечная



Лабазник вязолиственный

Лабазник шестилепестный

Лебеда бородавчатая

Лебеда седая

Лисохвост



Лисохвост луговой

Лисохвост равный

Лисохвост тростниковидный

Лук угловатый

Люцерна посевная



Люцерна желтая Лядвенец густолистый Лядвенец промотренный

Мятлик луговой Мятлик сплюснутый Овес посевной



Овсяница Беккера

Овсяница бороздчатая

Овсяница ложно овечья

Овсец пустынный

Овсец Шелля

Одуванчик обыкновенный



Осока береговая



Осока дернистая



Осока листья



Осока носиковая



Осока омская



Осока ранняя



Осока стройная



Осока черноколосая



Осот полевой



Осот шероховатый



Подмаренник boreальный



Подорожник большой

Осока стройная Осока черноколосая Осот полевой Осот шероховатый Подмаренник boreальный



Подорожник наибольший



Подорожник приморский



Подорожник степной



Полевица белая



Полевица волосовидная



Полынь австрийская



Полынь горькая



Полынь кустарниковая



Полынь малоцветковая



Полынь понтийская



Полынь селитряная



Полынь устолопная



Полынь



Полынь эстрагон



Прибрежница



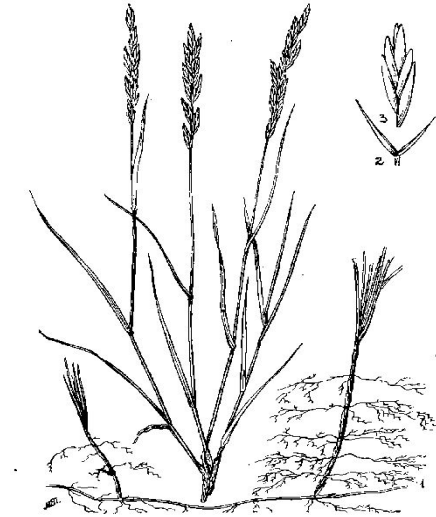
Птармика



Рис. 158. Птармика хрящеватая

Птармика

хрящеватая



Фиг. 69. *Agropyrum ramosum* (Gr.) Richt.; 1 — корневидные чешуи; 2 — колосковые чешуи; 3 — верхняя часть колоска. (Ориг.).

Пырей ветвистый



Пырей гребенчатый



Пырей гребенчатый



Пырей ломкий



Пырей ползучий



Рогач
поснащный



Рогоз узколистный



широколиственный Сарсазан ишковатый

Сведа
заостренная

Сведа простертая

Ситник Жерара

Ситник сплюснутый



Скрытница камышевидна

Смолевка волжская

Солодка голая

Солодка уральская

Солерос европейский

Солонечник точечный



Солянка русская

Спаржа коротколистная

Спаржа многолистная

Спаржа обыкновенная

Таволга зверобоелистная

Таволожка городчатая



Тонконог сизый

Тонконог тонкий

Тополь белый

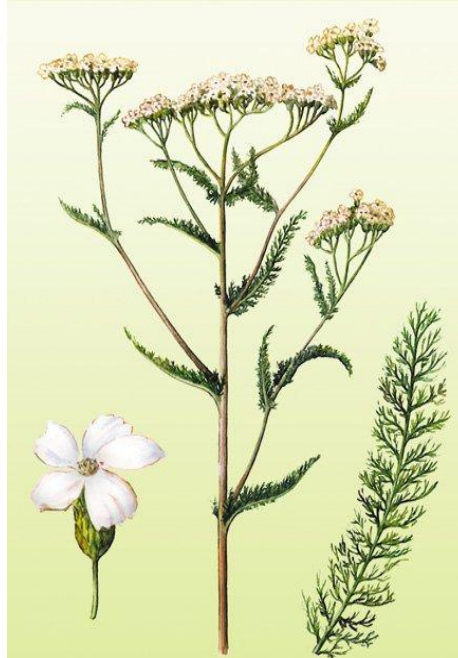
Трехреберник непахучий

Тростник обыкновенный

Тростянка овсяницева



Тысячелистник
благородный



Тысячелистник
обыкновенный



Хвощ полевой Чина



Чина луговая



Чий блестящий



Шалфей степной



Шлемник
обыкновенный



Щавель
обыкновенный



Щавель
пирамидальны



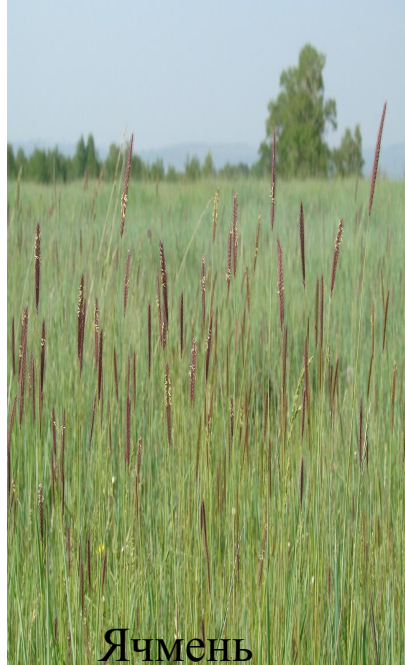
Щетинник
зеленый



Ширица запрокинутая



Эспарцет песчаный



Ячмень
короткоостый



Наголоватка
многоцветковая



Незабудка болотная



Незабудка дернистая



Ноня темно



Оносма красильная



Оносма песчаная



Оносма простейшая



Очиток пурпуровый



Сирения стручковая



Скабиоза бледно-желтая



Сосюрея горькая



Синеголовник
плосколистный



Скерда кровельная

Непоедаемые растения



Качим постенный



Качим метельчатый



Кермек Гмелина



Клоповник сорный



Колокольчик
сибирский



Конопля сорная



Коровяк фиолетовый



Курчавка
кустарниковая



Лапчатка
бесстебельная



Лапчатка вильчатая



Лапчатка гусиная



Лапчатка низкая



Лапчатка серебристая

Латук татарский

Ластовень
остролистый

Лебеда лоснящаяся

Липучка мелкоплодная

Льнянка русская



Мелколепестник
едкий

Молочай уральский

Молочай
мелкоплодный

Молочай Гмелина

Мытник
мохнатоколосый

Тимьян ползучий

специфические растения, свойственные засоленным местообитаниям:



БУЛАВОНОЖКА РАСТОПЫРЕННАЯ –
SPHENOPUS DIVARICATUS



ТОРИЧНИК ДВУХТЫЧИНКОВЫЙ –
SPERGULARIA DIANDRA



Бурачок
извилистый



Бурачок
пустынный



Вайда ребристая

Торичник двухтычинковый Черда трехраздельная



Вайда красильная



Валерина
клубеносная

