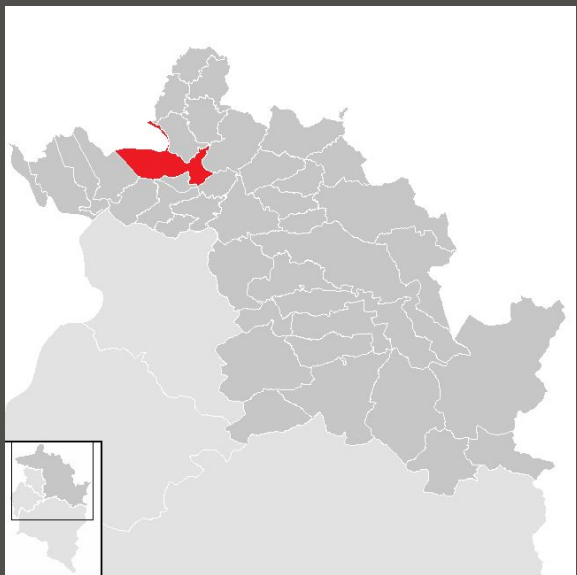


# Вводная лекция на тему Жилой дом средней этажности



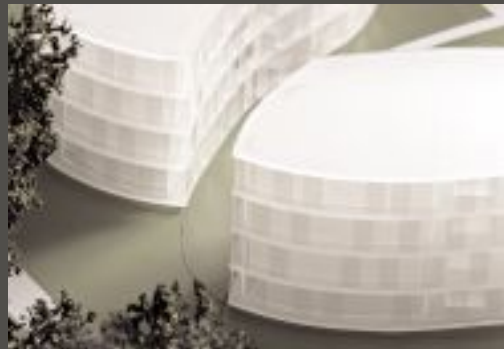
Презентацию разработала ассистент профессора ФА  
Приемец Оксана Николаевна

Алматы 2009



Жилой парк **Sandgrubenweg** Брегенц,  
Австрия

# Sandgrubenweg



автор



**Архитектор:** Atelier für Baukunst (Wolfgang Ritsch)

<http://www.ritsch-baukunst.at>

**Место:** Брегенц, Австрия

**Разработка проекта:** 2003–2006

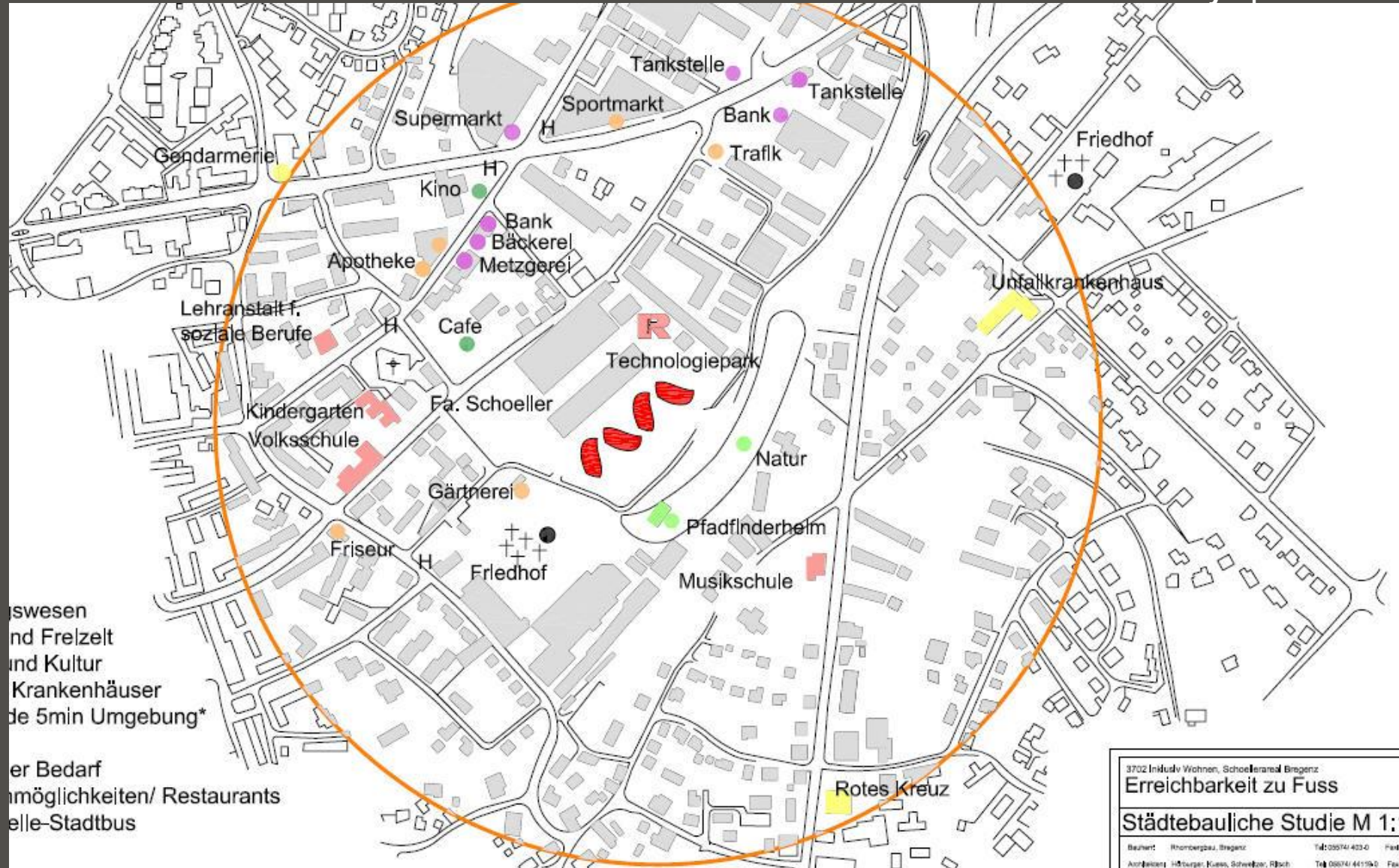
**Строительство:** 2005–2006

**Участок земли :** 10.072 m<sup>2</sup>

**Полезная пл. :** 5.812 m<sup>2</sup>

**Пл. Застройки :** 3.286 m<sup>2</sup>

**Количество квартир:** 76



3702 Inklusiv Wohnen, Scholerensiedlung Bregenz			
Erreichbarkeit zu Fuss			
Städtebauliche Studie M 1:1			
Baureise:	Rhomburgbau, Bregenz	Telefon:	055741 403-0 Fax: 055741 403-1
Architekten:	Hilfsmittel, Kues, Scherzinger, Ritsch	Telefon:	055741 441194-0 Fax: 055741 441194-1

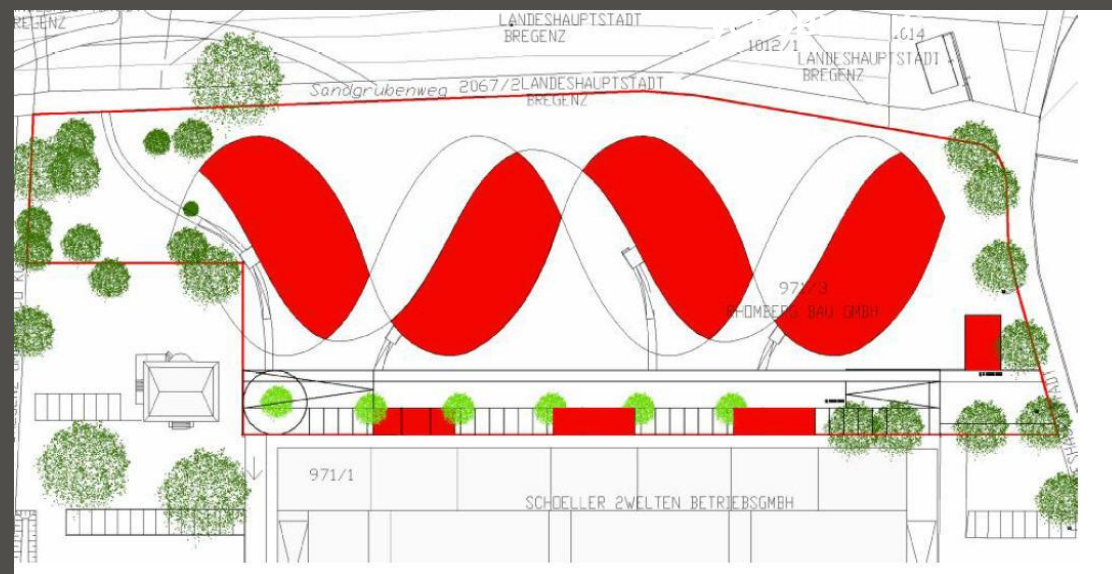


### Текстильное производство

- Соединение с велосипедно-дорожной сетью
- Спокойное и центральное месторасположение
- Парк
- 5-10 минут до центра и до моря
- Достаточно пространства для игровых площадок и мест отдыха
- Хорошее транспортное соединение
- Оптимальная инфраструктура

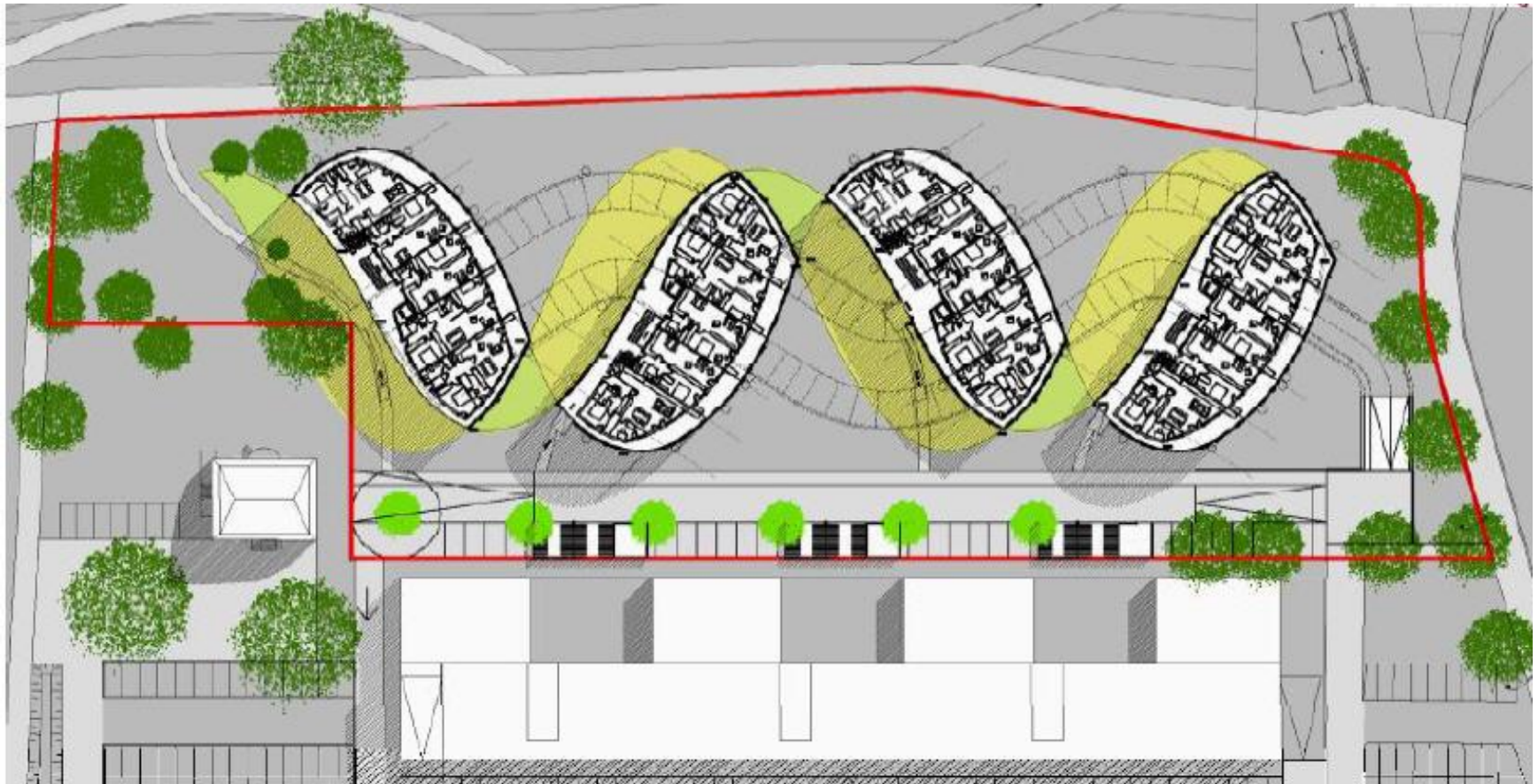


Лиственный лес



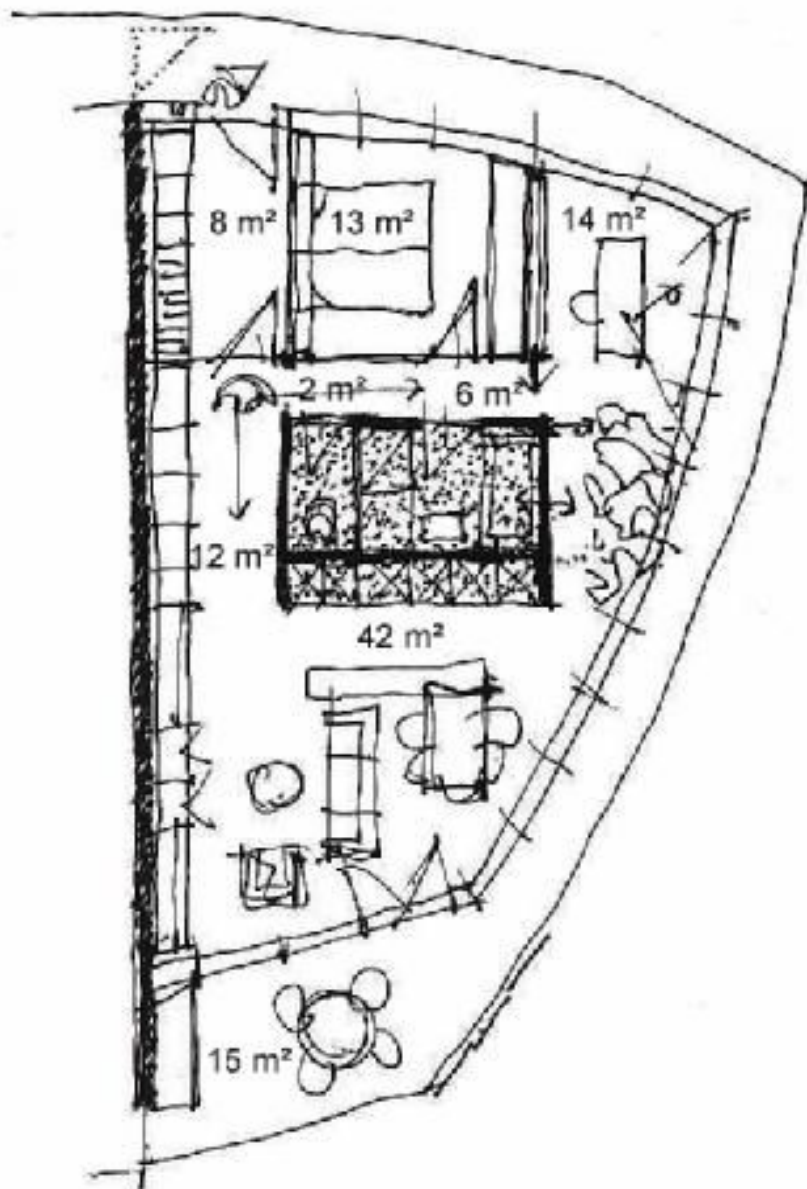
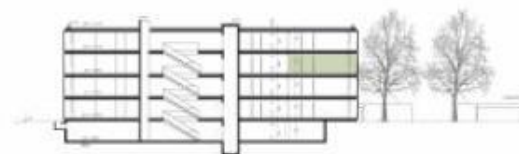
**Геомантия** - традиционное китайское учение о гармонизации жилищ и могильников с потоками космической пневмы *ци*.

- в зоне интереса китайской геомантии были : **небесные** и **земные** энергии, ветер и вода как их переносчики
- **геомантия** ставила своей целью определить благоприятное устройство тех или иных помещений и найти наиболее подходящие участки для строительства города, дома или могилы, учитывая особенности ландшафта.
- **геомантия** подразделяется на два вида: иньская геомантия была направлена на выбор благоприятного места для захоронения усопших, а янская - для строительства жилища.



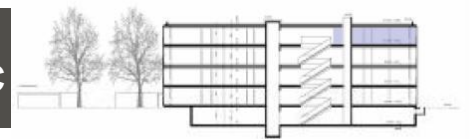
4 Отдельностоящих блока с различными вариантами планировки (от 3 до 6 квартир)

Общий подземный гараж

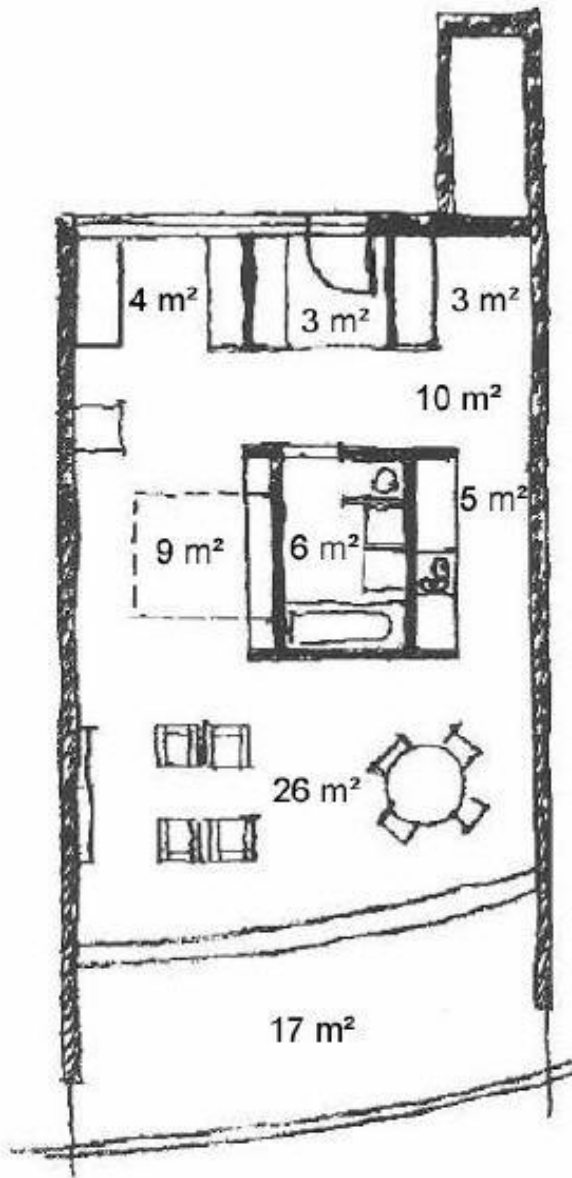
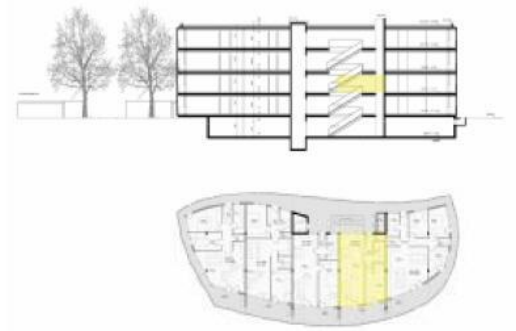


1 Человек





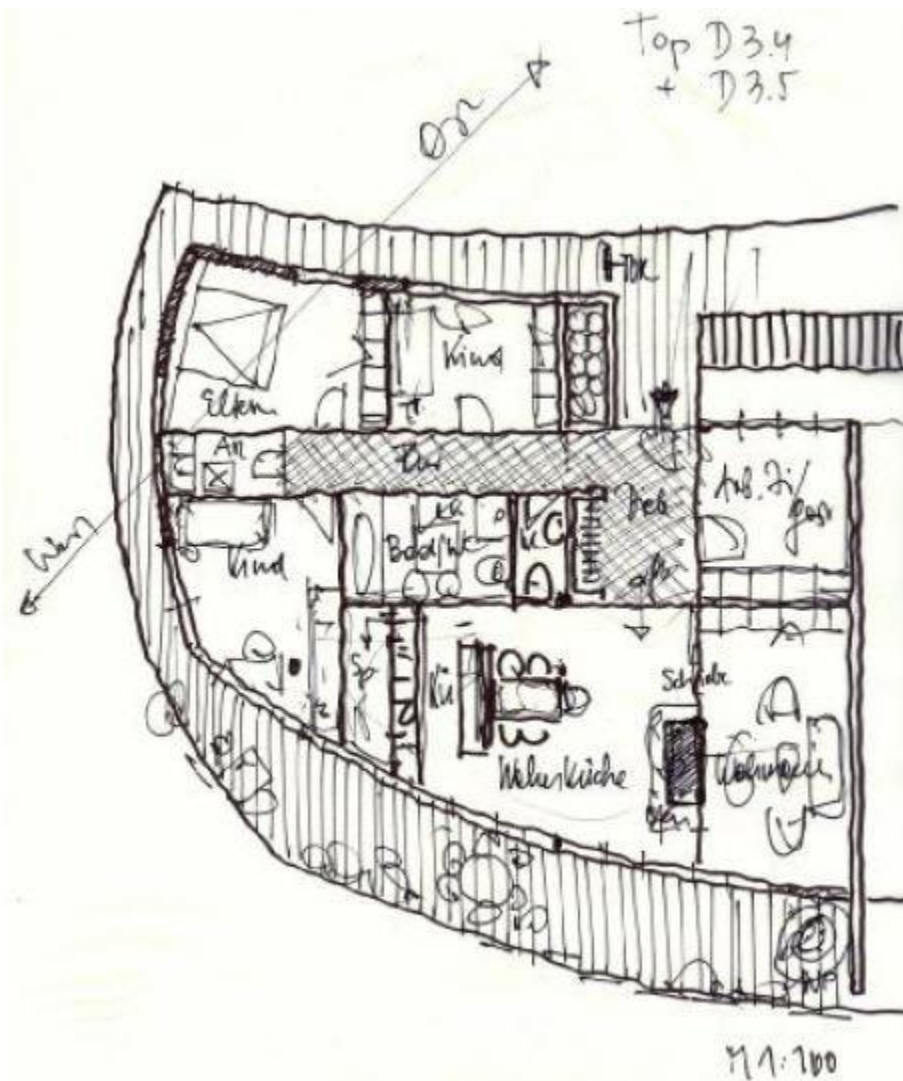
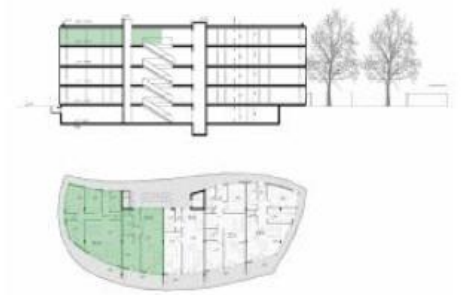
Женщина с двумя детьми



1 Человек

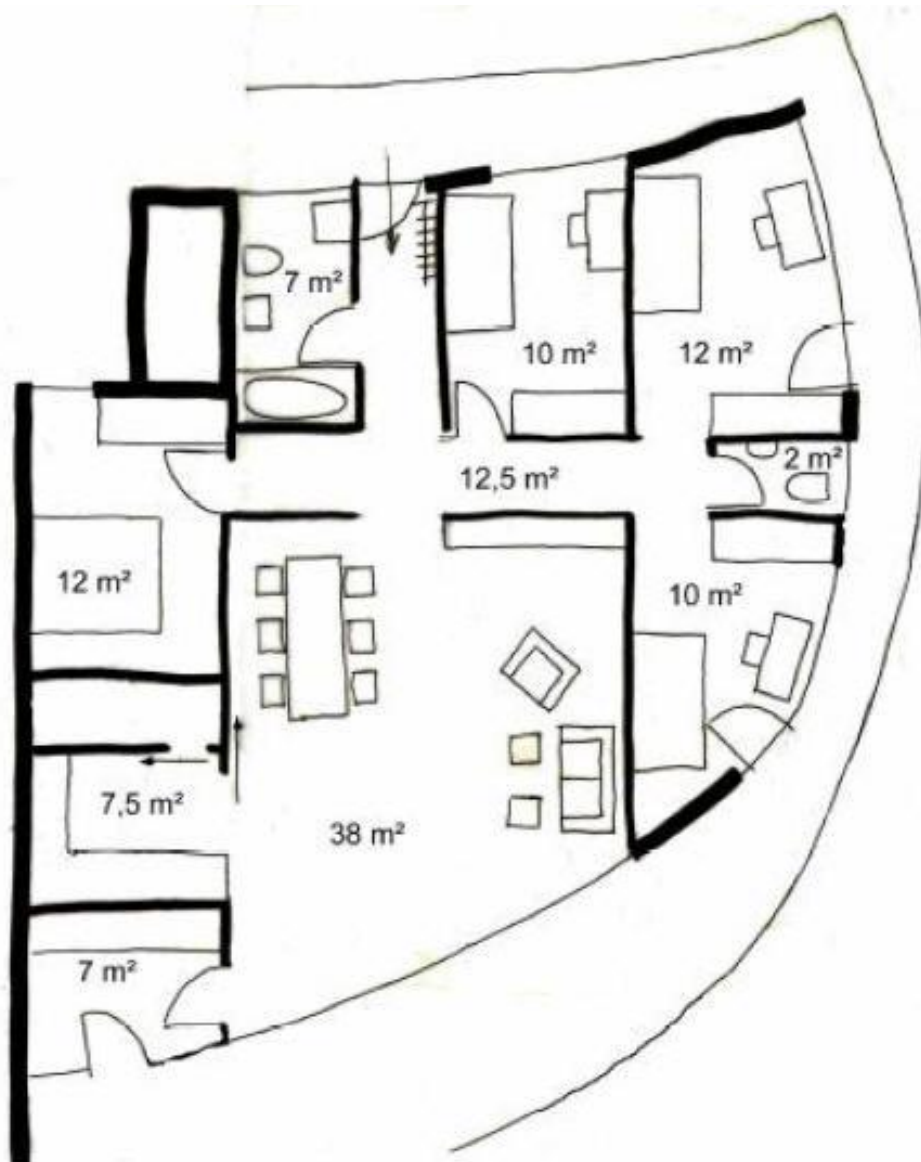
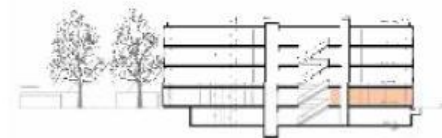


Семейная пара с 1  
ребенком

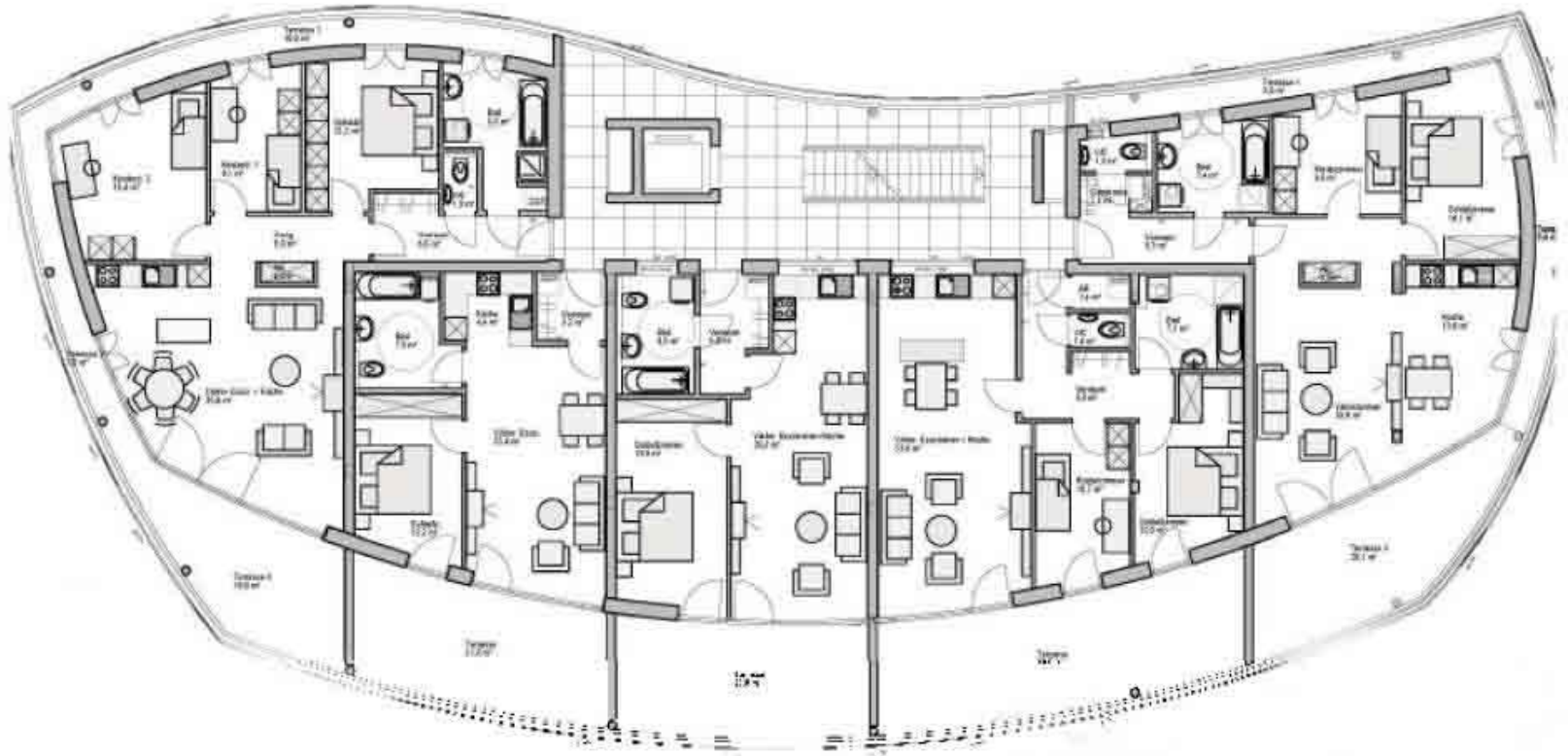


Семейная пара с 2 детьми





Семейная пара с 2 детьми

























«С мотоциклом в жилье» NE Apartments, Токио



# NE Apartments

**Архитекторы:** Akiyoshi Takagi, Yuji Nakae  
Hirofumi Ohno

**Источник:**

<http://www.besthousedesign.com>

**Место:** Токио, Япония

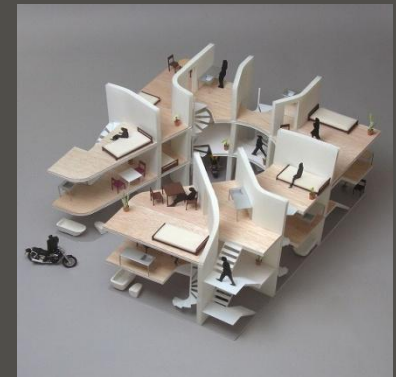
**Окончание строительства:** 2008

**Заказчик:** частный

**Количество квартир:** 8

**Метод строительства:**

Несущие стены, декоративный бетон



# NE Apartments

**Архитекторы:** Akiyoshi Takagi, Yuji Nakae,  
Hirofumi Ohno

**Источник:**

<http://www.besthousedesign.com>

**Место:** Токио, Япония

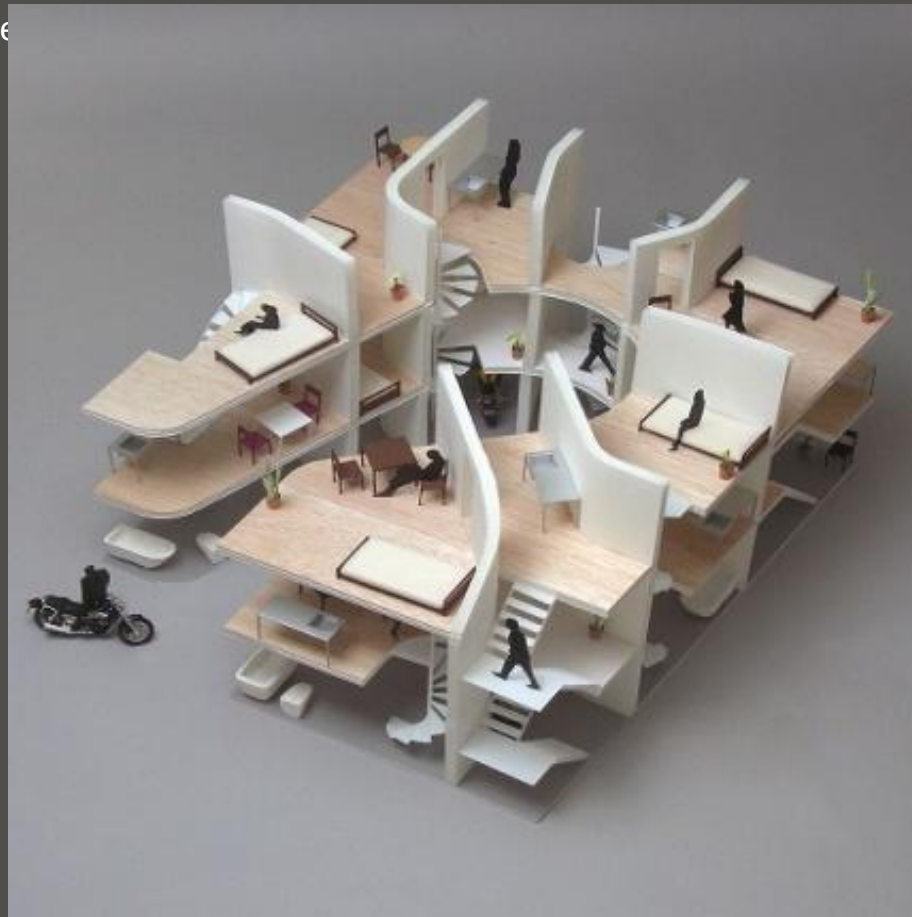
**Окончание строительства:** 2008

**Заказчик:** частный

**Количество квартир:** 8

**Метод строительства:**

Несущие стены, декоративный бетон



# NE Apartments



План 1го Этажа

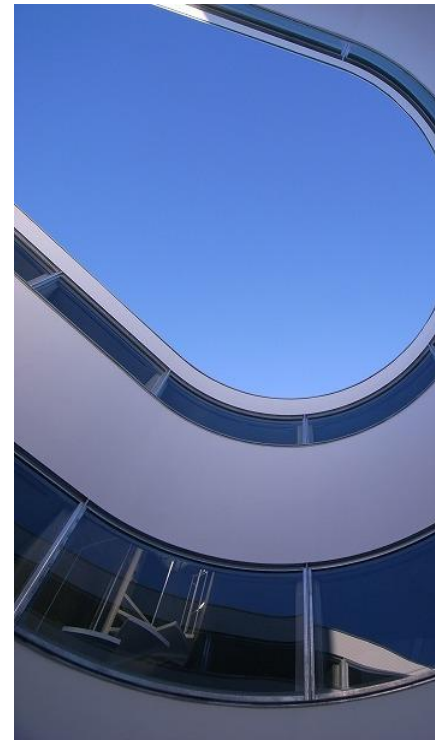


План 2го Этажа



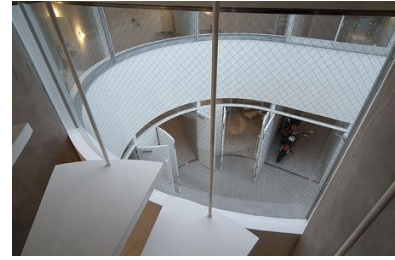
План 3го Этажа

# NE Apartments



# NE Apartments













**HABITAT '67 MONTREAL, QUEBEC, CANADA**



HABITAT 67

Автор с макетом макет



**Архитекторы:** Moshe Safdie and Associates

**Окончание строительства:**

**Источник:** <http://www.habitat67.ca>

1967-01-01 **Общая пл. :**

**Место:** MONTREAL, QUEBEC, CANADA

22,160 м2

**Клиент:** Canadian Corporation

365 Модульных едениц – 158 квартир

f or the 1967 World Exhibition

**Начало строительства:**

1964-01-01



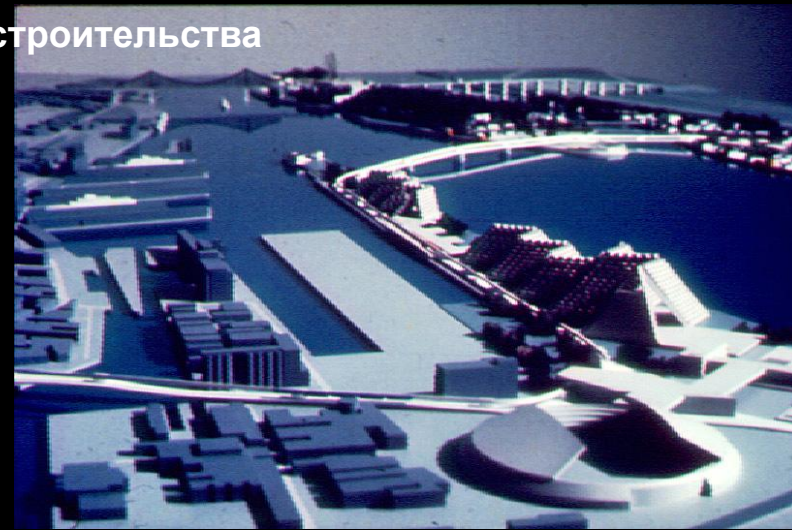
HABITAT 67

ситуационный план макет

процесс



строительства





# НАБИТАТ 67

## Факты:

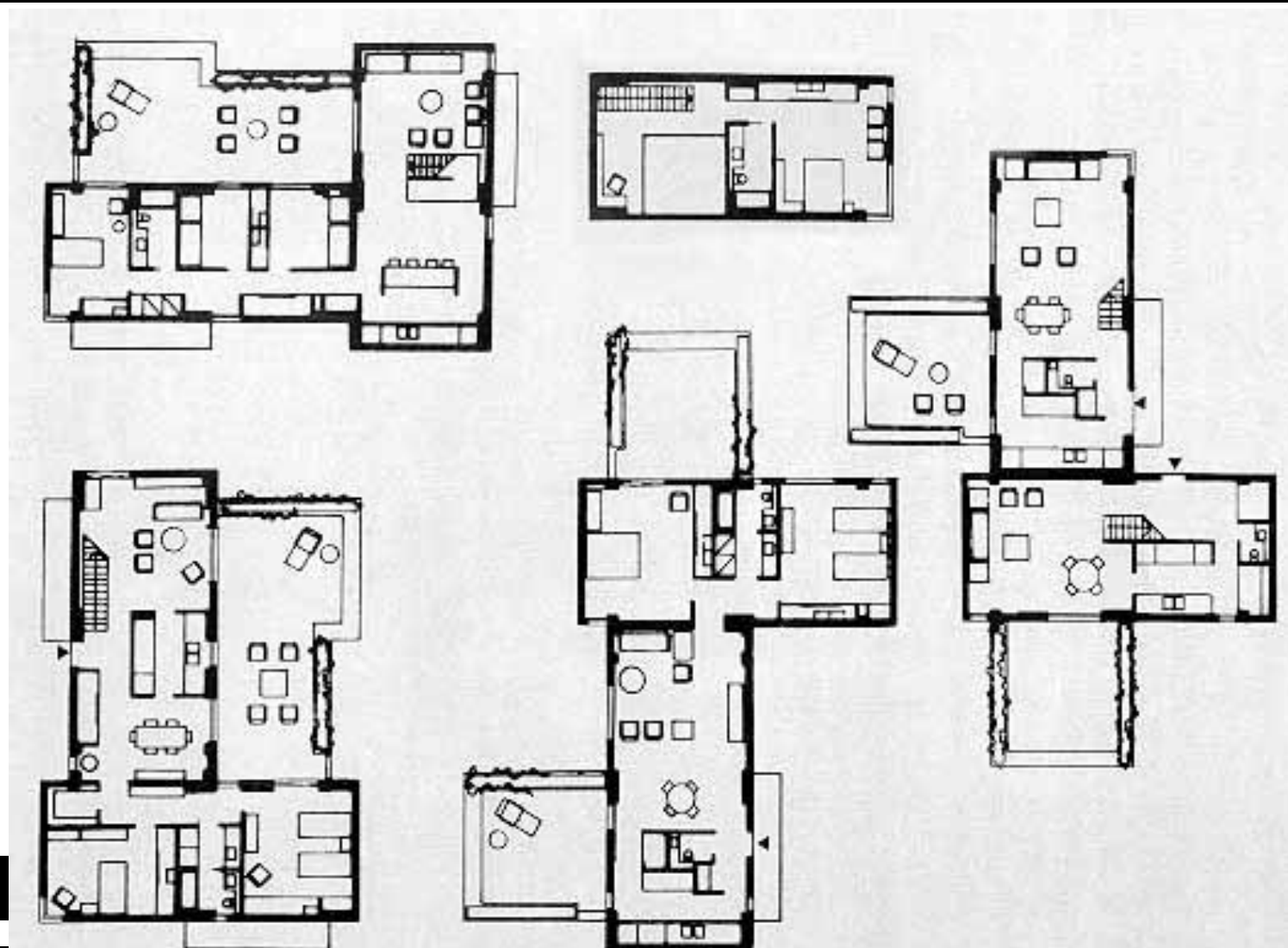
- ▶ по задумке Архитектора изначально планировался город
- ▶ Экспериментальный жилой комплекс
- ▶ 158 жилые единицы сформированы из 354 Заготовленных бетонных коробок
- ▶ Habitat это единственное здание построенное для Expo 67 до сих используется по назначению
- ▶ Для каждой жилой единицы запланирован индивидуальный сад на крыше
- ▶ Крытые пешеходные дорожки пронизывают весь комплекс и способствуют ощущению общности, что и было основной целью архитектора.

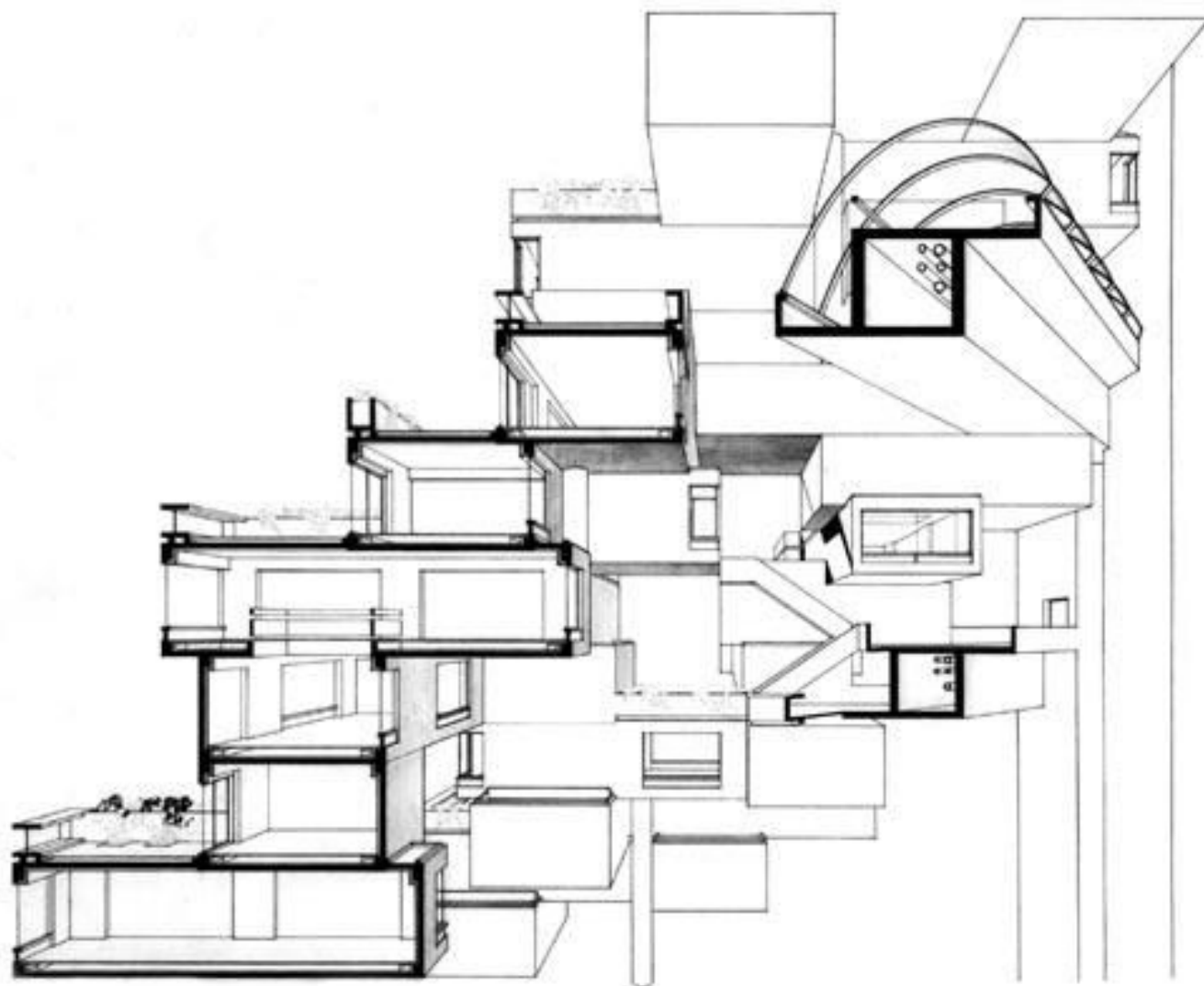




HABITAT 67

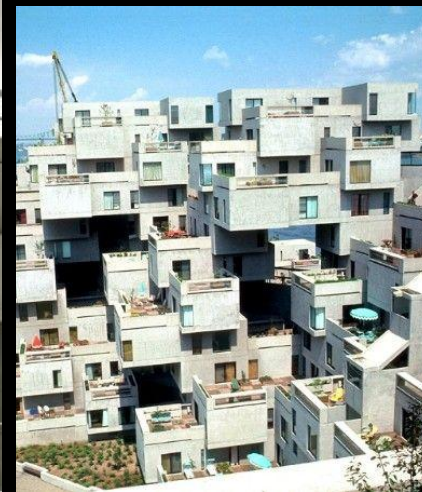








HABITAT 67







HABITAT 67





HABITAT 67



Интерьеры

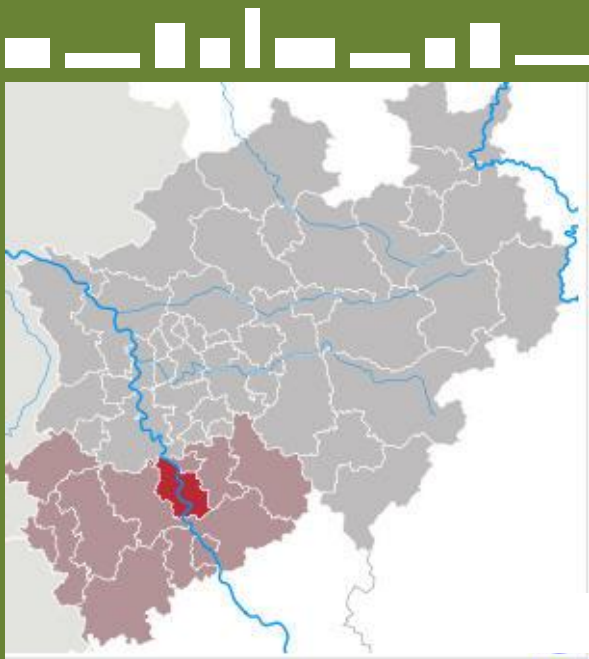


HABITAT 67



Вид с террасы





Жилой дом *wohnwer[f]t* Кельн, Германия

**Архитекторы:** Oxen + Römer und Partner

**Источник:** <http://www.rheinauhafen-koeln.de/>

**Место:** бывший промышленный портовый район Кельна Rheinauhafen

**Окончание строительства:** 2005

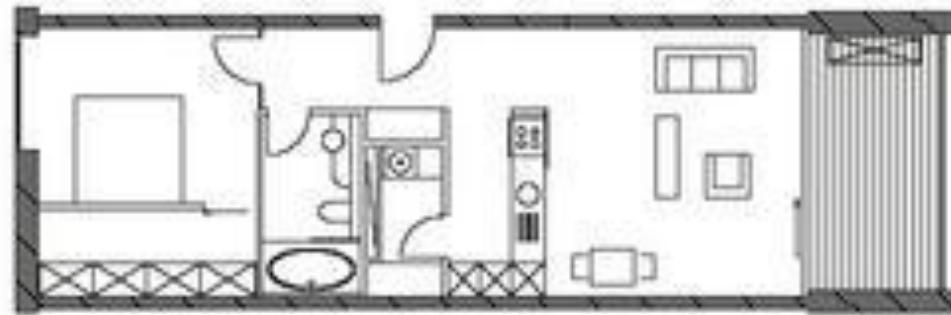
**Заказчик:** moderne Stadt

**Количество квартир:** 8

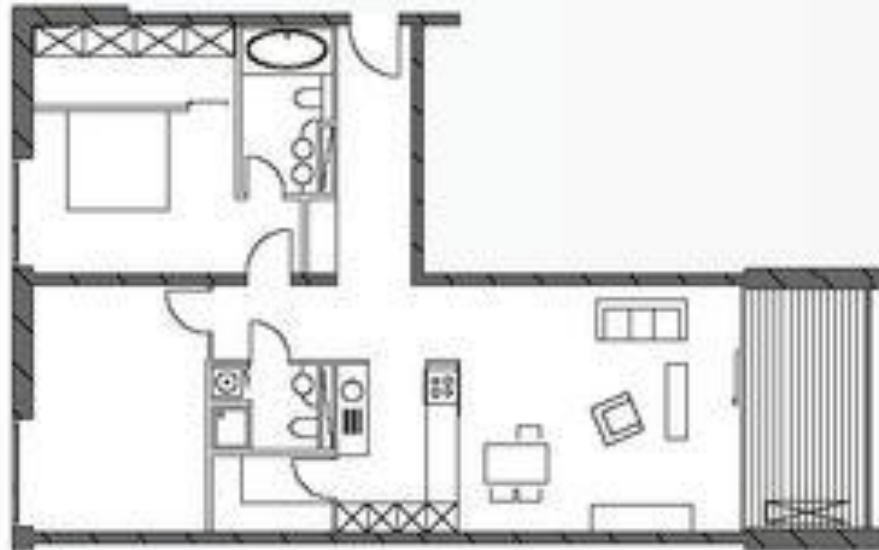
**Полезная пл.** 15.980m<sup>2</sup>





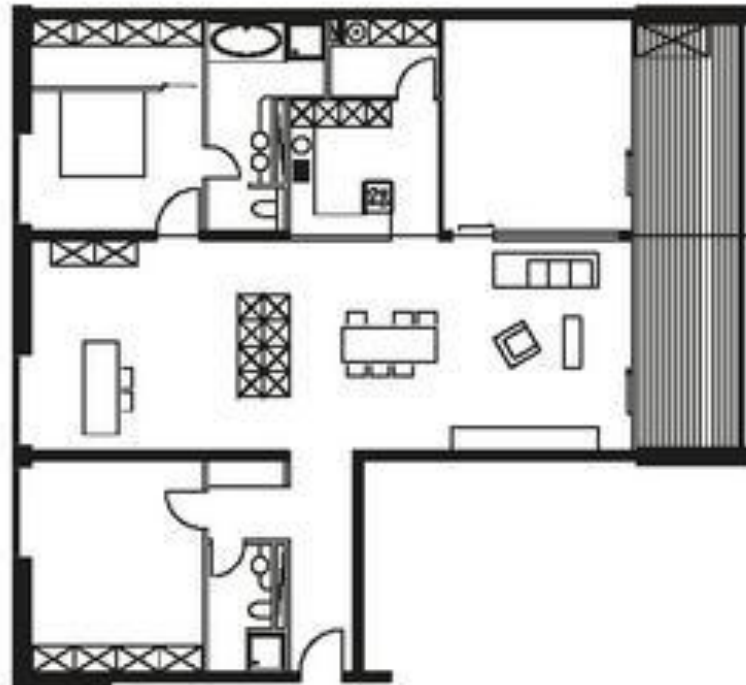
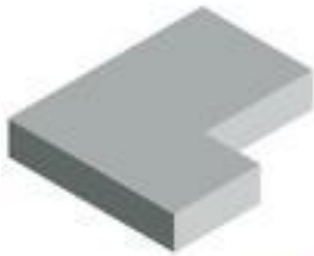


75 м2 Жилой пл.



112 м2 Жилой пл.





130 м2 Жилой пл.



188 м2 Жилой пл.





Altonaer Str. Hamburg Architect: SEHW Architekten.



Leamouth Peninsula London, UK

Architect: SOM



Duisburg

Architect: Ingenhoven Overdiek und Partner







Zürich Switzerland Architect: Gmür & Steib



Социальный жилой дом Linz Austria Architect: TH . Herzog , Jörg Schrade



**Pile up in Rheinfelden Switzerland  
Architects Zwimpfer Partner Architekten SIA, Basel**



**Lukasareal Dresden, Germany Architects: Reimann/Müller**