

Съезд Родной партии РФ

Какие задачи можем решать.

Какая структура подходит для развития.

Стратегические задачи Родной партии РФ

- 2 условия
 - 1. Ориентация на рост партии, вхождение в Парламент, доведение доли в перспективе до 20% в период до 2022 года.
 - 2. Приятие со стороны органов государственной власти, формирование дружественных партийных блоков с нашим участием, условно – патриотических сил. Такие партии и движения как «Гражданская инициатива», «Свободная Россия». Доведение их доли в Парламенте до 20%.
-

Программа Родной партии РФ, в части первоочередных задач на период с июня по декабрь 2014 года

I Организовать сбор подписей граждан в поддержку Законодательной инициативы (Закона субъекта РФ) «О родовых поместьях» в тех 18-ти субъектах РФ, где уже принят Закон «О гражданской законодательной инициативе». В частности в Тюменской области для утверждения гражданской законодательной инициативы достаточно собрать 3 тыс. подписей граждан,

Важно чтобы Законодательная инициатива

содержала следующие правовые нормы:

1. Субъект РФ резервирует земельные ресурсы, пригодные для организации жилой среды в форме родовых поместий, с выделением в ~~самостоятельный вид разрешенного использования~~ (категории земель), гражданский оборот земель данного вида (категории) – ограничивается.
2. Субъект РФ способствует организации некоммерческих объединений граждан, которые заинтересованы в организации жилой среды в форме родовых поместий и (или) оказывает государственную поддержку уже организованным объединениям, осуществляющим такой вид деятельности.
3. Важно чтобы меры государственной поддержки содержали в себе: а.) – бесплатное выделение земельных участков для родового поместья нескольким категориям граждан; б.) – государственное финансирование инженерной подготовки земельных участков для организации данной жилой среды; в.) – выделение из госбюджета (бюджета субъекта РФ) денежных средств в виде «Родового капитала (сертификата)» в сумме не менее 1 млн. рублей в качестве подъемных (компенсации) для строительства жилого дома на территории своего родового поместья; г.) – содействие некоммерческим объединениям граждан в организации общественно-деловых центров, полигонов экологически ориентированных, энергосберегающих технологий... на новых жизненных ареалах, в форме частно-государственного партнерства.
4. Важно чтобы данные меры поддержки были доступны следующим категориям граждан: а.) молодым семьям, воспитывающим 2-х и более детей; б.) семьям военнослужащих; в.) семьям имеющим статус беженцев; г.) депутатам законодательных собраний субъектов РФ.

- II Принять участие в пленарных заседаниях Законодательных собраний субъектов РФ ~~представителям Родной партии РФ~~ в качестве докладчиков по вопросам Законотворчества. Прилагается пример – Приложение №2 (Ответ на запрос зампреда Ульяновского Законодательного собрания).
- III Произвести сбор данных о состоянии в области: законодательной базы в интересуемой области; состоянии развития проектов поселений, состоящих из родовых поместий. Обобщить данные на уровне субъекта РФ и страны в целом. Приложение №3 (методика сбора и анализа данных о родовых поместьях, ~~опубликована на сайте более 1 года~~ назад).

IV. Отладить работу руководящих и консультативных органов партии под новые задачи следующим путем:

1. Обновить состав ФКС, сократив штат до числа федеральных округов РФ.
2. Наделить полномочиями членов ФКС руководителей координационных советов РО партии с внесением соответствующих поправок в Устав.

Избрать в состав ФКС по одному представителю от каждого региона РФ, выдать от их имени доверенности на право представления своих интересов на очных совещаниях и он-лайн конференциях ФКС.

Приветствовать их личное участие в совещаниях

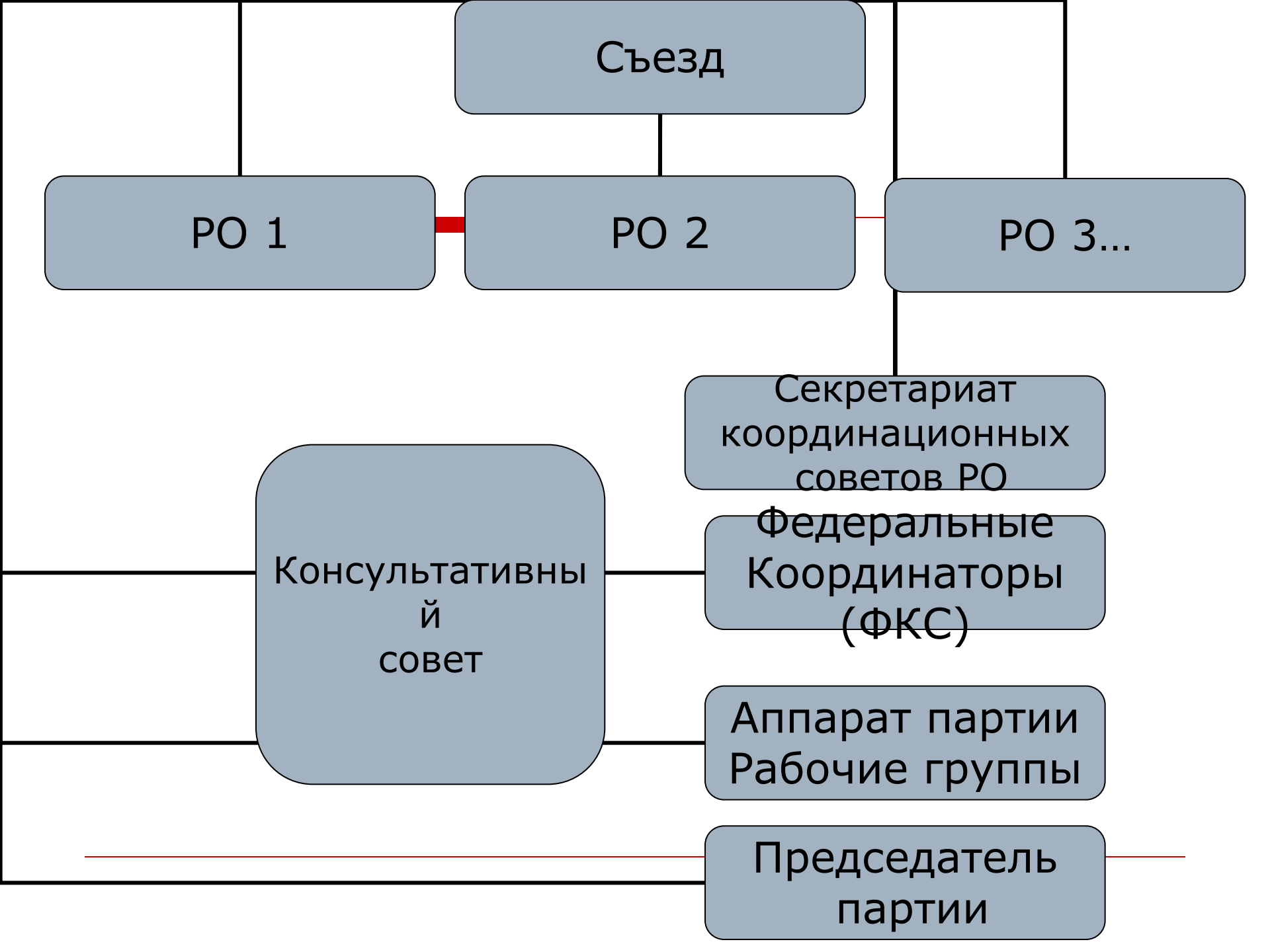
-
3. Сформировать консультативный орган партии (президиум, совет, секретариат, ЦК...) из следующих действующих лиц: Председатель партии, Руководитель ФКС, Секретарь Совета руководителей координационных советов РО, Руководитель аппарата партии. Приглашать к участию в работе Консультативного органа экспертов, в том числе писателя Владимира Николаевича Мегре, лидера партии, а также других видных деятелей неформального движения за создание родовых поместий.
-

4. Провести обучение руководящего состава партии по двум специализациям: а.) лидерский курс, ступени основной и продвинутой; б.) государственное и муниципальное управление.

 5. Выработать критерии оценки деятельности партийных активистов (руководителей). Важно чтобы в числе критериев содержались такие измерители как: а.) способность ставить цели и достигать результатов в установленные сроки; б.) способность выполнять взятые на себя обязательства; в.) способность требовать выполнения обязательств коллегами по партийной работе; г.) открытость и доступность в общении; д.) честность; е.) наличие истории личного успеха в сфере создания родовых поместий; ё) старший среди равных (определяется путем анкетирования).
 6. Выработать «пиратский» кодекс)), кодекс чести члена партии на основе выбранных критериев, выработать меры общественного порицания и признания.
-

V. Финансирование деятельности партии

- Искать выгоду – терять возможности
 - Давать возможности – получать награду
-
1. Активное лоббирование интересов действующих поселений
 2. Формирование группы Заказчика для кластера зеленой экономики
 3. Вовлечение спонсоров из числа активных сторонников Движения
-



Съезд

РО 1

РО 2

РО 3...

Консультативный
совет

Секретариат
координационных
советов РО

Федеральные
Координаторы
(ФКС)

Аппарат партии
Рабочие группы

Председатель
партии