



**INVISIBLE**

ДВЕРИ-НЕВИДИМКИ  
от BELWOODDOORS



Рис. 1. Этап монтажа скрытой двери



Рис. 2. Этап монтажа скрытой двери



### Важно знать!

Данный тип дверей монтируют до момента проведения окончательной отделки стен. К заказу доступны полотна с облицовкой эмаль и полотна под



Благодаря конструкции системы погонажа, установка двери происходит в один уровень со стеной (заподлицо).



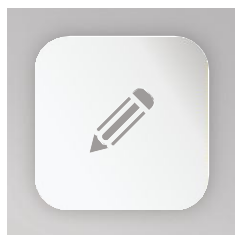
Такие двери не имеют привычных классических наличников, поэтому выглядят очень оригинально.



Скрытые двери будут «невидимками» только с одной стороны. С другой — будут словно утоплены в толщу стены т.е. будут видны.



Рис. 3. Прямое открывание /SMART INVIS в разрезе



Как и обычные межкомнатные, скрытые двери бывают прямого (SMART INVIS) и обратного открывания (SMART INVIS REVERSE). Первые при входе в помещение открываются на себя, вторые, чтобы войти, открываются от себя.



### **Важно знать!**

Двери под отделку на производстве будут лишь загрунтованы с применением полиуретанового грунта. Предполагается, что после установки полотно будет окрашено в цвет стен, оклеено обоями или отделано декоративной штукатуркой, благодаря чему достигается полный эффект скрытой двери.



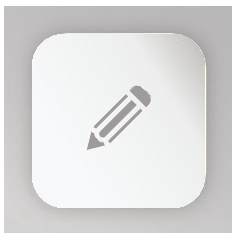
*Рис. 4. Прямое открывание /SMART INVIS*

*SMART INVIS прямого открывания грунтованное под отделку (2 слоя грунта и шлифовка). Толщина полотна 41 мм. Заполнение: бумажные соты.*



*Рис. 5. Обратное открывание /SMART INVIS REVERSE*

*SMART INVIS REVERSE обратного открывания грунтованное под отделку (2 слоя грунта и шлифовка). Толщина полотна 44 мм. Заполнение: бумажные соты.*



Как и обычные межкомнатные, скрытые двери бывают прямого (SMART INVIS) и обратного открывания (SMART INVIS REVERSE). Первые при входе в помещение открываются на себя, вторые, чтобы войти, открываются от себя.



Рис. 6. Прямое открывание /SMART INVIS

SMART INVIS прямого открывания грунтованное под отделку (2 слоя грунта и шлифовка). Толщина полотна 41 мм. Заполнение: бумажные соты.



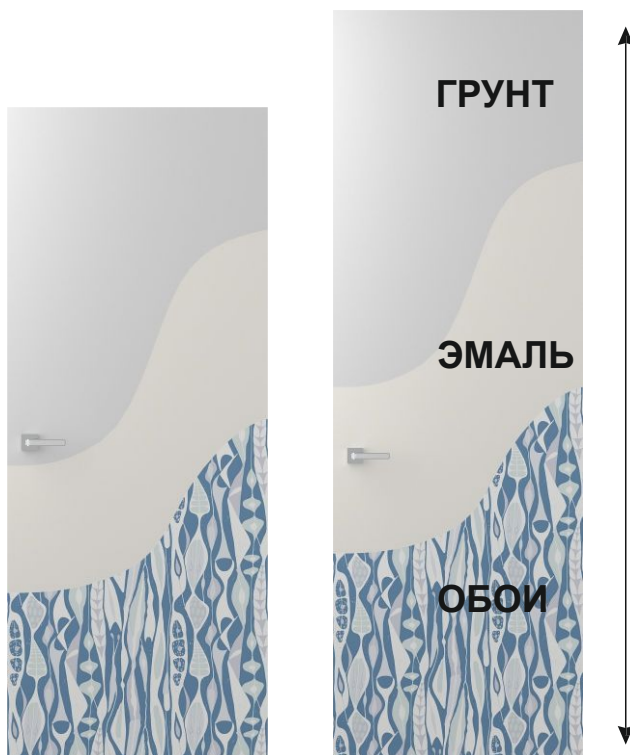
### Важно знать!

Дверной блок не являются универсальными относительно стороны открывания (правые/левые). Необходимо дополнительно указывать в заказе сторону открывания.



Рис. 7. Обратное открывание /SMART INVIS REVERSE

SMART INVIS REVERSE обратного открывания грунтованное под отделку (2 слоя грунта и шлифовка). Толщина полотна 44 мм. Заполнение: бумажные соты.



### Важно знать!

Максимальная высота полотна 2400 мм с шагом 50 мм.

Максимальная ширина полотна 1100 мм.

**Главным преимуществом дверей-невидимок от BELWOODDOORS является единая стоимость полотен, независимо от их высоты.**

**Полотна 2,4 м. доступны к заказу по цене полотен 2,0 м.**



Одним из преимуществ дверного полотна со скрытым коробом является вариативность отделки. Его можно совершенно растворить в пространстве и не думать, подойдет ли полотно по цвету или стилю к окружающему интерьеру.



Возможна дополнительная комплектация стеновыми панелями. См. Таблицу 2.

Рис. 8. Варианты исполнения полотен

РАЗМЕРЫ ПОЛОТНА		Размеры проема по СТБ		РАЗМЕР ПРОЕМА после выравнивания	
Ширина (мм)	Высота (мм)	Ширина	Высота	Ширина /высота	Ширина/высота
				LINE INVIS (прямое открывание)	LINE INVIS REVERSE (обратное открывание)
600	2000	700	2100	690/2040*	695/2045*
700	2000	800	2100	790/2040*	795/2045*
800	2000	900	2100	890/2040*	895/2045*
900	2000	1000	2100	990/2040*	995/2045*

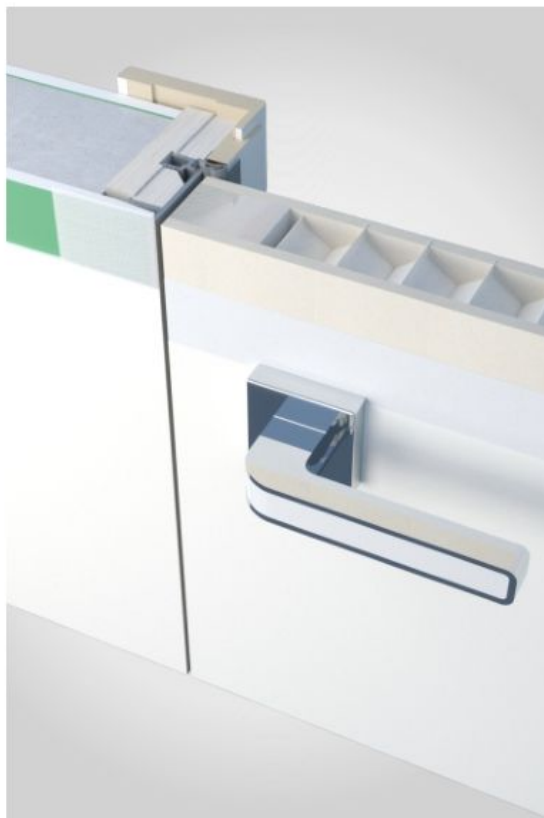
В случае необходимости заказа нестандартных размеров, технологических изменений в полотне применяется стандартная процедура согласования возможностей производства с технологическим отделом.

Таблица 1. Рекомендуемые размеры проемов для скрытых дверей

\*- размер с учетом расстояния от пола до полотна 6 мм.



Для монтажа «двери-невидимки» применяется специальный скрытый короб, который состоит из алюминиевого профиля и массива сосны. Скрытый короб оснащен уплотнителем и имеет технологические пазы для подвода гипсокартона или стеновых панелей. Не требует оформления проема наличником с лицевой стороны. Короб предназначен для монтажа в стены как под штукатурку, так и под гипсокартон.



Стена с гипсокартоном с двух сторон.  
Короб INVISIBLE, портал тип 1/100  
телескоп (подрезанный), наличник  
«Телескоп».  
Толщина стены от 86 до 150 мм.

### **Важно знать!**

Толщина портала не должна превышать 10 мм. Лист гипсокартона требует подрезки. Это обусловлено стандартной толщиной стенового гипсокартона (12 мм) и размерами технологического паза для его подвода.



## SMART INVISIBLE

### Прямое открывание «на себя»



Стена с гипсокартоном с двух сторон.  
Короб INVISIBLE.  
Толщина стены от 86 мм.



Стена с гипсокартоном с двух сторон.  
Короб INVISIBLE, портал тип 1/100  
телескоп (подрезанный), наличник  
«Телескоп».  
Толщина стены от 86 до 150 мм.



Стена с гипсокартоном с двух сторон.  
Короб INVISIBLE, портал тип 1/100  
телескоп, наличник «Телескоп».  
Толщина стены от 86 до 150 мм.



### Важно знать!

Конструкция короба производства BELWOODDOORS не предусматривает вариант установки короб+наличник без использования портала.

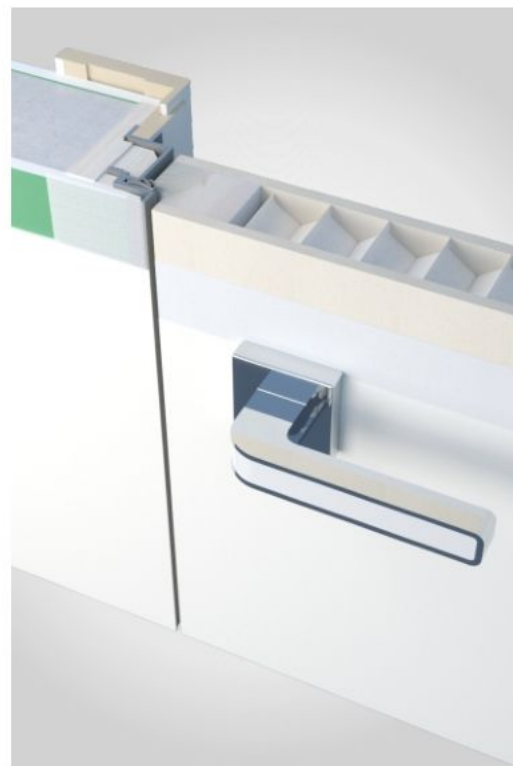
Рис. 10. Варианты комплектации погонажными изделиями.

## SMART INVISIBLE REVERSE

### Обратное открывание «от себя»



Стена с гипсокартоном с двух сторон.  
Короб INVISIBLE REVERSE.  
Толщина стены от 86 мм.



Стена с гипсокартоном с двух сторон.  
Короб INVISIBLE REVERSE, портал  
тип 1/100 телескоп (подрезанный),  
наличник «Телескоп».  
Толщина стены от 86 до 146 мм.



Стена с гипсокартоном с двух сторон.  
Короб INVISIBLE REVERSE, портал  
тип 1/100 телескоп, наличник  
«Телескоп».  
Толщина стены от 86 до 146 мм.



### Важно знать!

Конструкция короба производства BELWOODDOORS не предусматривает вариант установки короб+наличник без использования портала.

Рис. 11. Варианты комплектации погонажными изделиями.

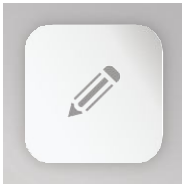




### Важно знать!

Зарезка под фурнитуру и ее установка может быть произведена в заводских условиях при выборе номенклатуры «комп. 2».

При выборе номенклатуры «комп. 2» в заказе необходимо дополнительно указать размер полотна. Это связано с тем, что данная номенклатура предполагает торцевание стоек в заводских условиях под углом 45 °.



Как правило, в скрытых дверях используется стандартная фурнитура: нажимные ручки, магнитные замки и скрытые петли.

Комплект фурнитуры №24/3.



Петля AGB ECLIPSE 3.0  
(Италия)



AGB  
Замок-защелка бесшумный магнитный  
Mediana Polaris (Италия)

Комплект фурнитуры состоит из: бесшумного магнитного замка, ответной планки, трех скрытых петель, и комплекта саморезов. Уплотнитель установлен в коробку.

Рис. 12. Комплект фурнитуры №24/3  
для дверей-невидимок

# ВАРИАНТЫ ПОСТАВКИ



# ВАРИАНТЫ ПОСТАВКИ

Полный комплект включает в себя:

1. Короб в разобранном виде.
2. Дверное полотно с облицовкой эмаль либо под отделку (загрунтовано).
3. Комплект фурнитуры №24/3.
4. Погонаж: портал+наличники с   
й стороны.



Рис. 13. Комплектация поставки



## Важно знать!

Цвета	Тип облицовки
	Эмаль
Белый	Серийная
Слоновая кость	Серийная
Жемчуг	Серийная
Ваниль	Заказная
Светло-серый	Серийная
Антрацит	Заказная
Шоколад	Заказная
Любой цвет по RAL	Заказная от 5 шт. на цвет
Грунтованное (под отделку)	Серийная

Таблица 3. Варианты исполнения полотен и серийность

Таблица 2. Основные параметры

Полотно	<ol style="list-style-type: none"> <li>SMART INVIS прямого открывания <i>грунтованное под отделку</i> (2 слоя грунта и шлифовка). Толщина полотна 41 мм. Заполнение: бумажные соты.</li> <li>SMART INVIS REVERSE обратного открывания <i>грунтованное под отделку</i> (2 слоя грунта и шлифовка). Толщина полотна 44 мм. Заполнение: бумажные соты.</li> <li>SMART INVIS <i>эмаль</i> прямого открывания: предполагает любой цвет окрашивания в т.ч. серийные и заказные. Толщина полотна 41 мм. Заполнение: бумажные соты.</li> <li>SMART INVIS REVERSE <i>эмаль</i> обратного открывания: предполагает любой цвет окрашивания в т.ч. серийные и заказные. Толщина полотна 44 мм. Заполнение: бумажные соты. Дверной блок не являются универсальными относительно стороны открывания (правые/левые). Необходимо дополнительно указывать в заказе сторону открывания. Максимально возможная ширина полотна с облицовкой эмаль либо под отделку 1100 мм. Высота -2400 мм.</li> </ol>
Короб	Комплект дверной коробки INVIS ALUM (2,5 шт. в комплекте). Комбинирование со стандартными полотнами из других коллекций невозможно т.к. толщина полотен 38,5-40 мм. Полотно в коробе будет «утоплено» либо не будет доставать до уплотнителя. Комплект дверной коробки INVIS ALUM REVERSE (2,5 шт. в комплекте) Комбинирование со стандартными полотнами из других коллекций невозможно т.к. требуется четверть в полотне.
Ручка	Нажимная
Петля	Скрытая, 3 шт. AGB ECLIPSE 3.0 Регулируется в трёх плоскостях: по горизонтали, высоте и прижатию.
Замок	AGB Замок-защелка бесшумный магнитный Mediana Polaris (Италия)
Заводская врезка фурнитуры	Возможна. Комп. 2. Комплект фурнитуры № 24/3.
<b>Дополнительно</b>	
Нестандартные размеры полотна	Возможны. В соответствии с технологическими возможностями производства высотой до 2,4 м. Единая стоимость полотен, независимо от их высоты. Возможно исполнение двойной распашной двери.
Применение порталов и наличников	Возможно. Телескопической конструкции, с не лицевой стороны.
Комбинирование со стандартными полотнами	Возможна установка стеновой панели толщиной не более 6 мм. на стену. Установка панели на полотно невозможна. Возможна установка плинтуса на полотно и на стену при условии дополнительной доработки: торцевание под углом 45° с последующей окраской торцов. Угол открывания двери при этом будет ограничен.

## ИНСТРУКЦИЯ ПО МОНТАЖУ



### ВНИМАНИЕ!

Коробка монтируется до проведения финишной отделки стен. Зазор между полотном и коробкой должен составлять 3 мм. Перед началом работ убедитесь в наличии необходимого инструмента, комплектующих, проверьте соответствие размеров полотна и проёма.



1. Верхняя часть проёма должна располагаться горизонтально и параллельно полу. Боковые стороны проёма должны быть вертикальными и параллельными.

2. Стойки коробки поставляются с торцами, торцованными с одной стороны под углом 45° и под углом 90° с другой. Поперечный брусок коробки торцован с двух сторон под углом 45°.



3. Разместите детали коробки на чистой ровной поверхности, соедините стойки и поперечный брусок, закрепите саморезами всю конструкцию.



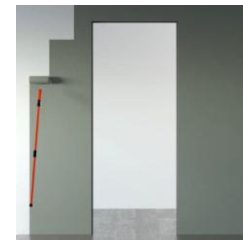
5. Заполните зазор между коробкой и проёмом монтажной пеной, дождитесь полного высыхания пены перед финишной отделкой стен.



6. Выровняйте при помощи шпательки плоскость стены и дверной коробки.



4. Собранный раму поместите в проём. Выровняйте по уровню в горизонтальной и вертикальной плоскостях. Закрепите саморезами. Внутреннее расстояние коробки должно быть одинаково по всей высоте и равняться ширине полотна + 6 мм.



7. Нанесите декоративное покрытие (краска, обои, декоративная штукатурка), предварительно подготовив поверхность.



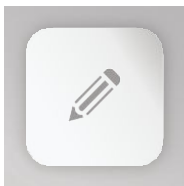
8. Закрепите створчатую часть петли в посадочном месте в полотне, повесьте полотно в имеющиеся посадочные места в коробке и закрепите. Отрегулируйте зазоры и притвор полотна с помощью регулировочных винтов на петлях.



9. Нанесите декоративное покрытие на дверное полотно (краска, обои, декоративная штукатурка), предварительно подготовив поверхность.



10. Установите замок и ручку в полотно. На петлю установите декоративные накладки.



## 6 ПОЛЕЗНЫХ СОВЕТОВ

### **Совет 1**

Если в одном помещении запланировано большое количество различных дверей – в комнату, в ванную, подсобные помещения, на кухню и т.д. В таком случае некоторые вспомогательные двери можно сделать невидимыми — например, в гардеробную или подсобную комнату.

### **Совет 2**

Используйте скрытое полотно так же, как использовали бы стену. Например, повесьте на него произведение искусства.

### **Совет 3**

Скрытый тип двери будет незаменим в интерьере с очень активными обоями — когда разрывать рисунок дверным проемом неэстетично.

### **Совет 4**

Правильно подобрав направление открывания скрытой двери, Вы сделаете интерьер более эргономичным. Например, дверь в небольшое подсобное помещение чаще всего открывается наружу, а в большую комнату — вовнутрь.

### **Совет 5**

Поднять высоту потолков можно благодаря использованию дверных полотен нестандартной высоты (свыше 2 метров.)

### **Совет 6**

В случае с «невидимками» есть один маленький нюанс: ручка должна быть как можно скромнее и незаметнее.