

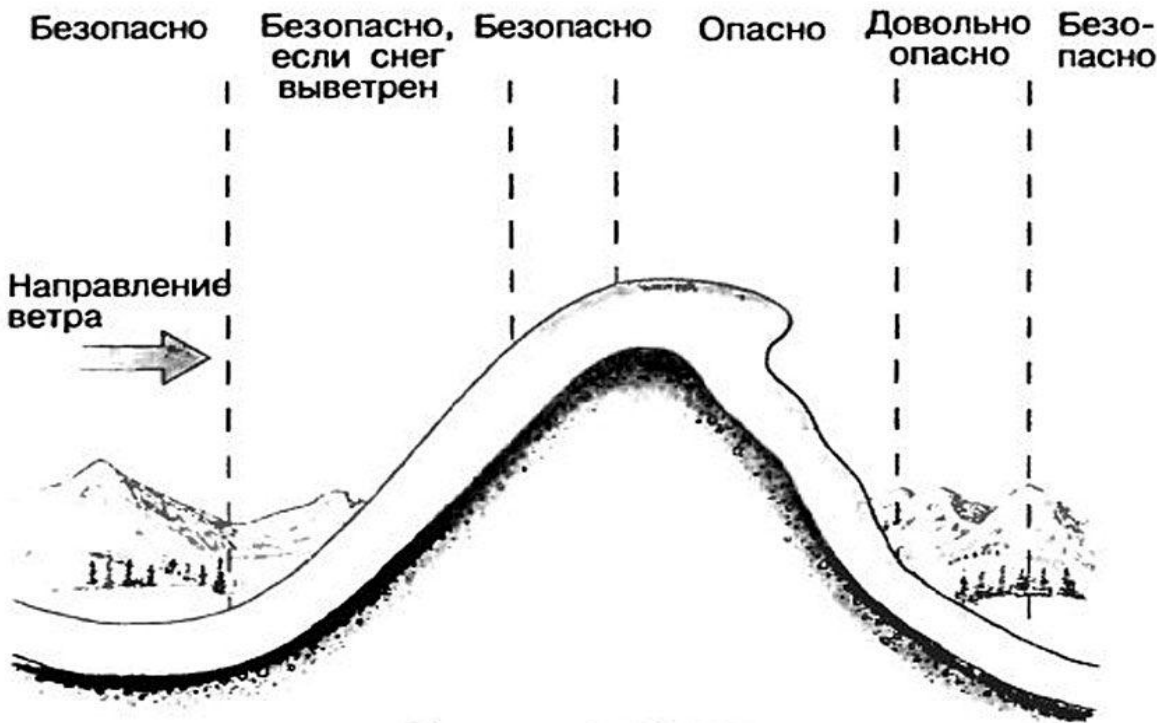


# Правила поведения при сходе лавины

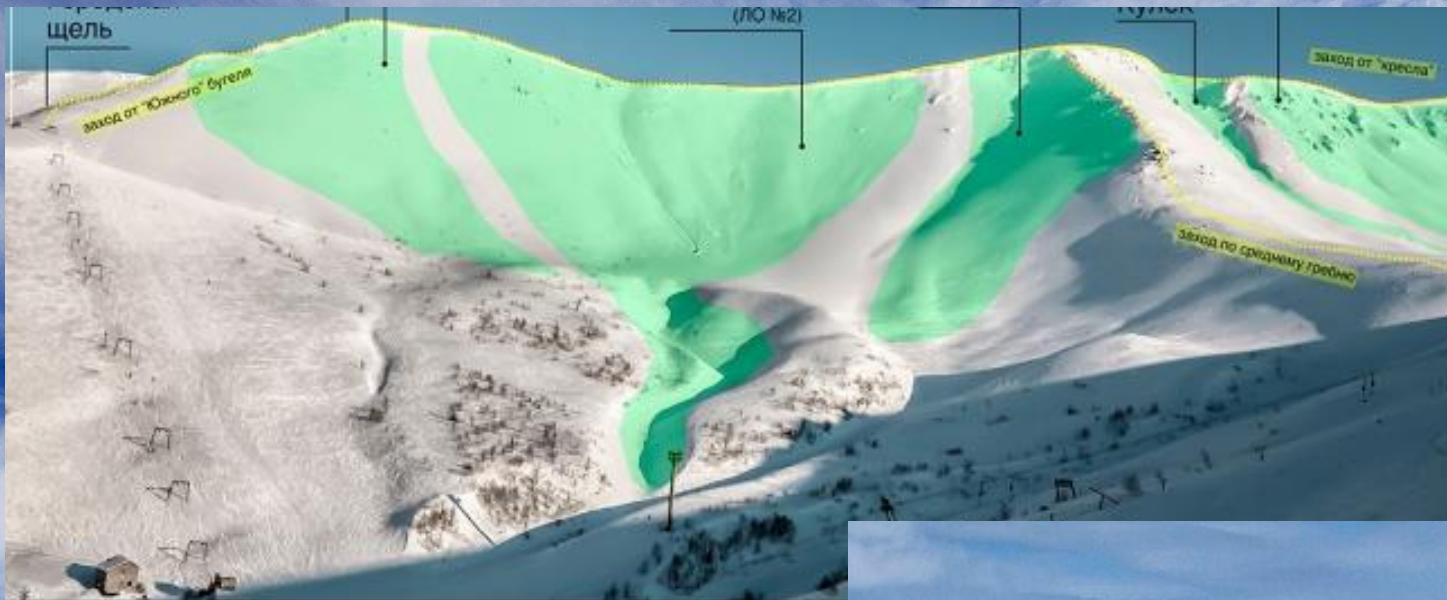




держитесь подальше от снежных карнизов. Карниз - это такая штука вроде балкона из снега, которая образуется под действием ветра. Вся неприятность в том, что, проезжая по карнизу сверху, можно и не догадываться, что это карниз, пока он не оторвется и не превратится в лавину;







Гора Айкуайвенчорр. "Городской" склон

горный массив Кукисвумчорр,

## Лавинные зоны







Aaaaaa!!!

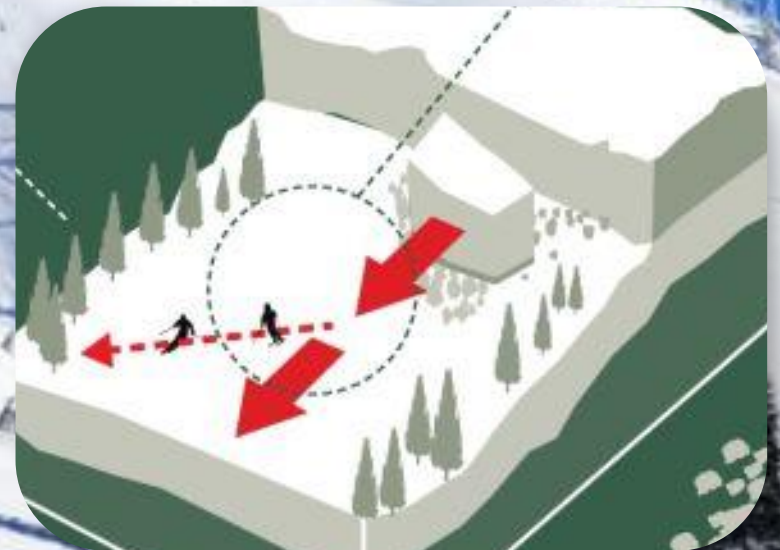




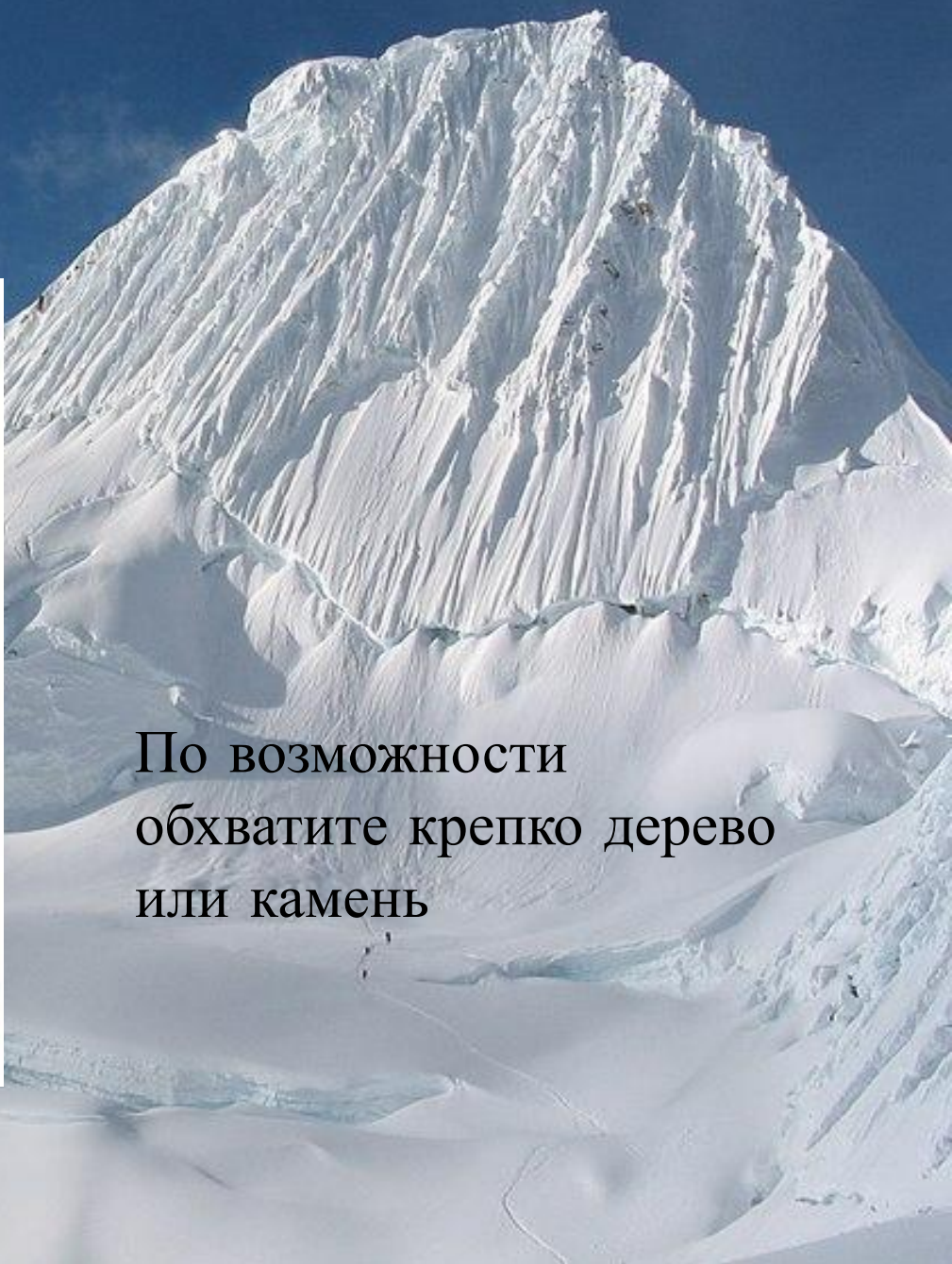
Попытайтесь отпрыгнуть в сторону, за пределы линии начала схода лавины



Двигайтесь  
перпендикулярно потоку,  
перемещаясь к краю  
лавины, где скорость ниже







По возможности  
обхватите крепко дерево  
или камень



Не сопротивляйтесь лавине, попробуйте «выплыть» на поверхность







Если вас настигла лавина –  
сгруппируйтесь, закрыв лицо  
рукавицами, шарфом,  
воротником





Когда лавина остановилась - определите верх и начинайте освобождать пространство. (верх можно определить с помощью слюны)



Оказавшись в лавине не кричите – снег полностью поглощает звуки, а крики и бессмысленные движения только лишают вас сил, кислорода и тепла







Ваше выживание будет  
зависеть от удачи.

Верный способ выжить при сходе лавины,  
это избежать ее.

Всегда придерживайтесь правил  
безопасности в лавинной зоне.

