

Феодальная раздробленность и борьба с иноземными завоевателями

- 1. Особенности феодализма и феодальной раздробленности**
- 2. Особенности феодальной раздробленности в русских землях**
- 3. Борьба с иноземными завоевателями**



-
- **Феодализм** – это одна из общественно-экономических формаций, идущая после рабовладельческого строя.

Признаки феодализма:

Вся земля находится в руках феодалов.

- Существование мелких крестьянских хозяйств, но земля крестьянам не принадлежит.
- Господство натурального хозяйства.
- Главная роль в экономике отводится сельскому хозяйству, доля торговли и промышленности очень мала.
- Преобладание ручного труда.

Феодализм:

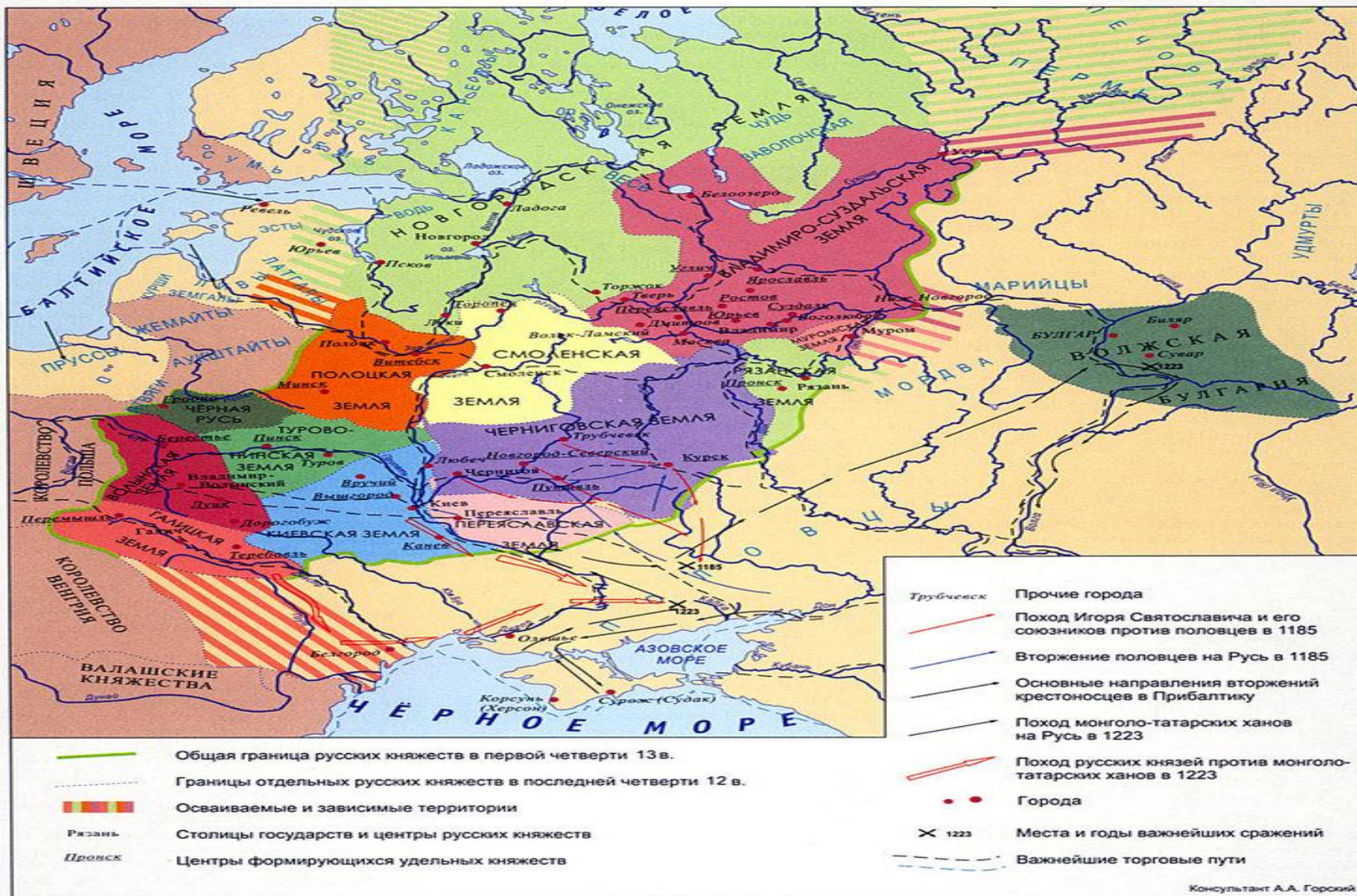
- В Западной Европе с V по XVII-XVIII вв.
- В России – с IX по XIX вв.

Феодалная раздробленность

- В Англии и Франции с IX по XI- XII вв.
- В Германии с IX по XIX вв.
- В Чехии и Польше с XI по XIII вв.
- В Швеции с XII по XIII вв.
- В Норвегии – с XI по XIII вв.
- В Дании в XII веке.
- В Киевской Руси с XII до начала XIV века.

Раздробленность Руси в XII-XIII вв.

РАЗДРОБЛЕННОСТЬ РУСИ В 12 — 1-й ЧЕТВЕРТИ 13 в.



1097 г. съезд князей в Любече



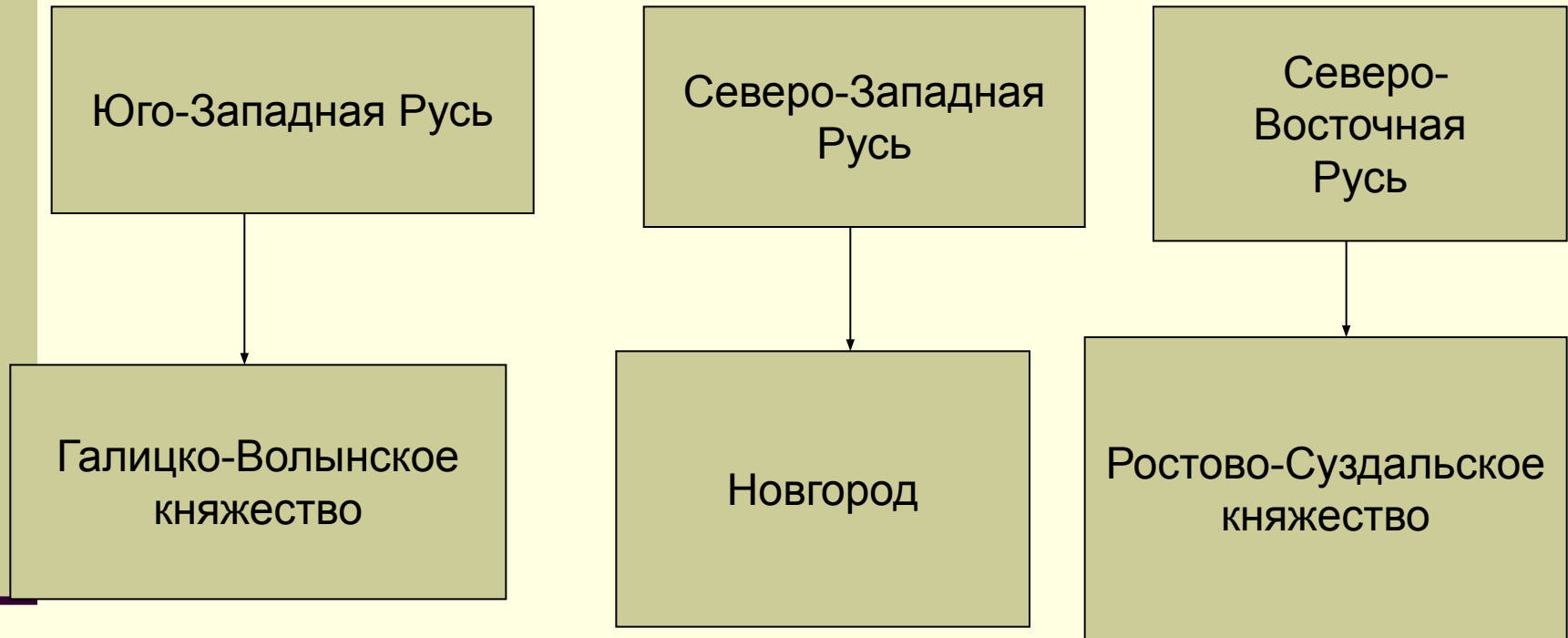
Цель усобиц:

- 1. Укрепление своего княжества.
- 2. Расширение его границ за счет соседей.

Причины феодальной раздробленности:

1. Процесс оседания дружинников на землю.
2. Укрепление на местах обособленных княжеских династий.
3. Отсутствие прочных экономических связей между землями.
4. Упадок значения торгового пути «из варяг в греки».

Крупнейшие феодальные регионы



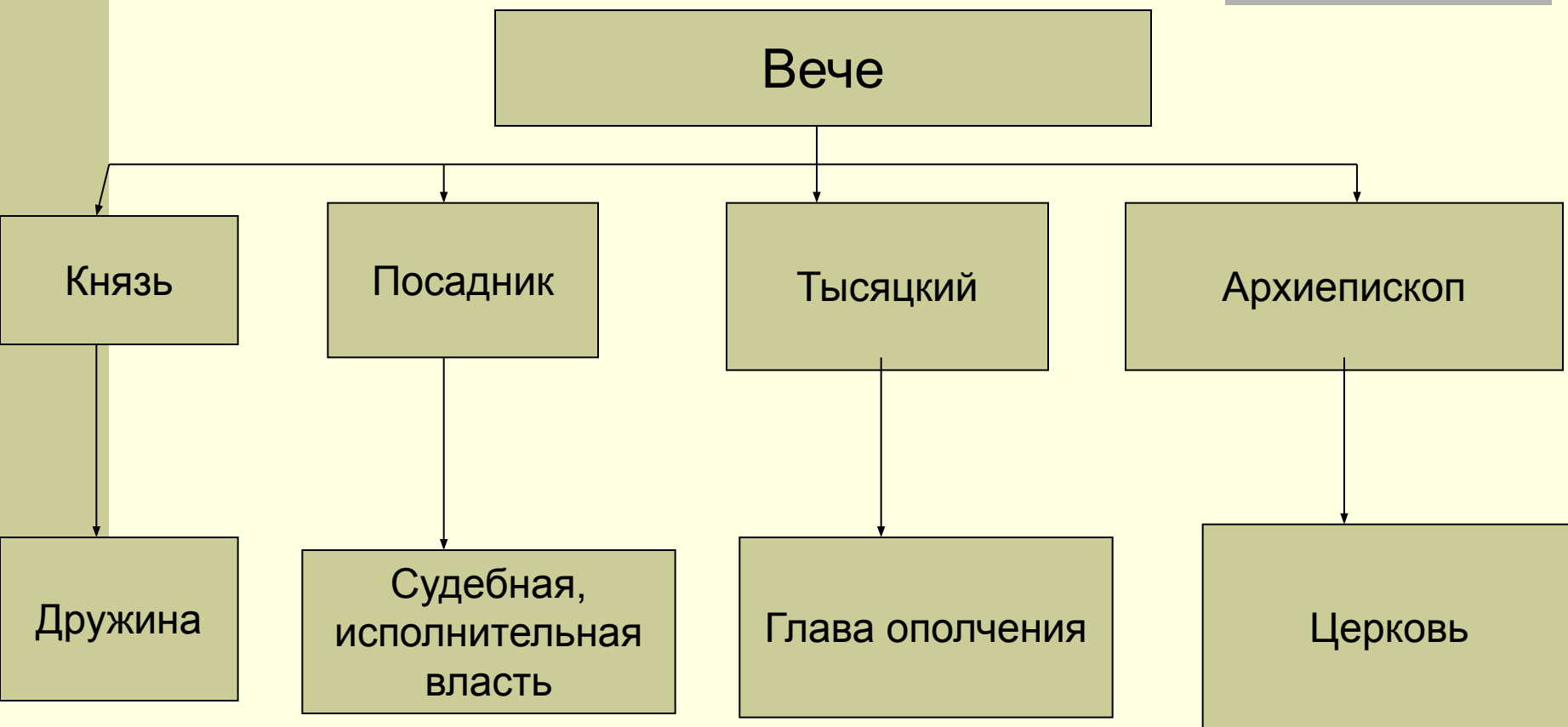
Галицко-Волынское княжество



Новгородское княжество



Социально-политическое устройство Новгородской боярской республики



Северо-Восточная Русь



Юрий Долгорукий



1147 г. - основание Москвы

Mask-ava - топь, грязь, извилистость



Владимир с 1169 по 1328 гг. формально выполнял функции столицы.



Монголо-татарское иго – 1240-1480 гг.



Чингиз Хан



Битва на реке Калке – 1223 г.



Хан Батый



Исторические последствия монголо-татарского ига:

- 1. Усиление княжеской власти над населением.
- 2. Ослабление вечевого демократического элемента.
- 3. Задержано развитие русских земель на несколько сотен лет.
- 4. Снижен политический авторитет Руси в Европе.

Крестовые походы (XI-XV вв.)

- **Крестовые походы** — серия религиозных военных походов в XI—XV вв.
- Одна волна походов была направлена из Западной Европы Одна волна походов была направлена из Западной Европы на Палестину против мусульман.
- Другая волна походов направлена против язычников и православных с целями обращения их в католичество (в Прибалтику), в Финляндию и на Русь, 1232—1240.
- Третья волна походов направлена римскими папами для подавления еретических и антиклерикальных течений в Европе (гуситы и др.).

1240 г. – борьба со шведскими захватчиками

1242 г. – Ледовое побоище, борьба с немецкими и датскими феодалами



1242 г. Ледовое побоище.

