

Тема курсового проекта:

***Организация перевозок
пассажиров на
городском автобусном
маршруте по варианту
№6***

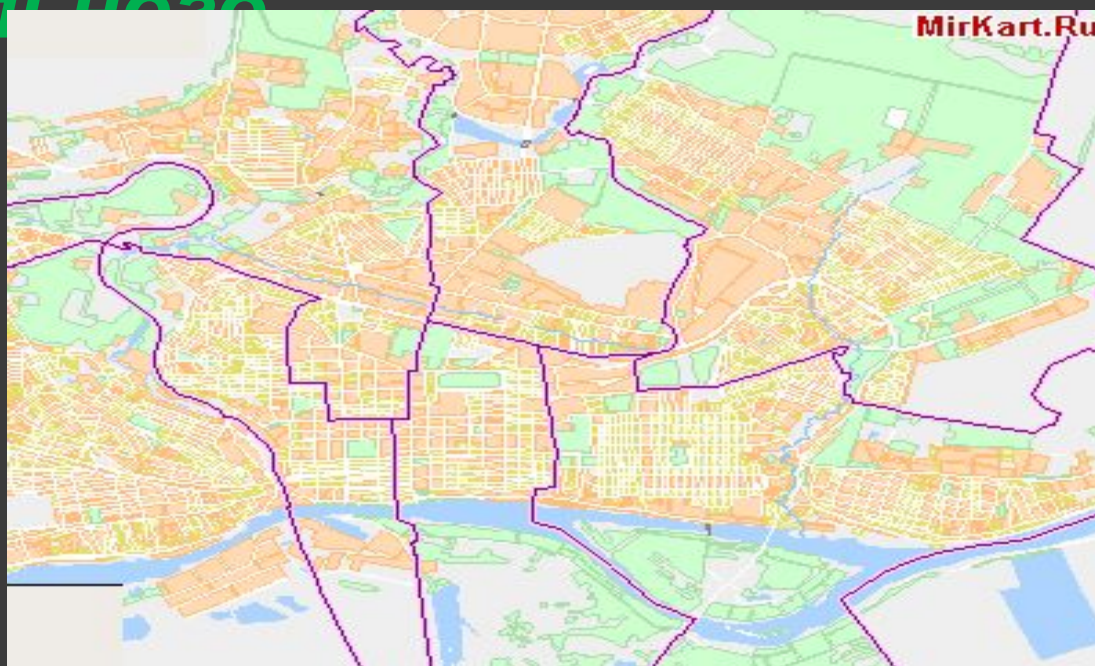
Характеристика маршрута в курсовом проекте

□ Данный маршрут является основным, так как на этом маршруте постоянный пассажиропоток.

□ Работа на маршруте начинается с 4:00 часов из начального пункта, так как он наиболее близко расположен к ПАТП и заканчивает работу в 23:00 часа.

- *Время работы на маршруте составляет 18 часов, соответственно режим выбираем двухсменный.*
- *Пересмена водителей предусматривается в середине рабочего дня в начальном пункте, так как на нём располагается диспетчерский пункт, который осуществляет руководство, контроль подвижного состава на линии, а также медицинский осмотр водителей перед началом и окончанием рабочей смены*

По расположению на территории города маршрут является комбинированным, так как он состоит из двух составных маршрутов: кольцевого и радиального.



По времени действия маршрут является постоянным, так как маршрут обслуживается круглогодично.

По мощности пассажиропотока:

По мощности пассажиропотока маршрут является обычным, так как автобус, работая на котором, останавливается на всех промежуточных и конечных пунктах.



Подвижной состав выбранный для курсового проекта

МАЗ 104



характеристика автобуса марки МАЗ-104

Габаритные размеры - 1200-2500

Пассажировместимость, чел :

номинальная - 106

допустимая - 135

Число дверей для пассажиров 3(2)

Максимальная скорость, км/ч 85-90

Полная масса , кг - 18000

