

Почвы

лесосте

пной

зоны

olgatishler@yandex.ru

Климат лесостепной зоны благоприятен для почвообразования.

вегетационный
период – 155 дней
+7°

550-700 мм/год

периодически –
промывной
водный режим

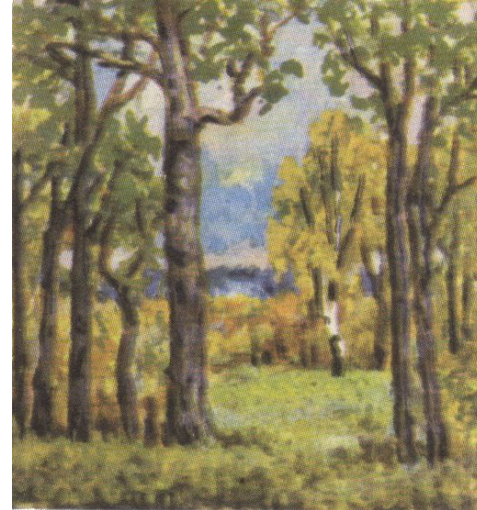
ЛЕССЫ

(CaCO_3 и MgCO_3)

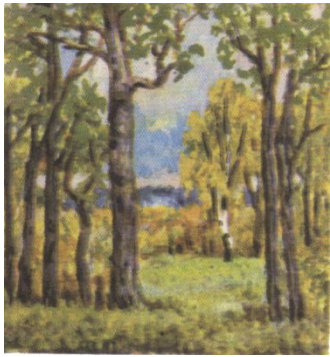
волнистый,
холмистый рельеф,
расчленен эрозией

широколиственные леса:

Д, Кл, Яс, Б, Лп,
Бук, Граб, Ильм
травы



серые лесные почвы



**Подзолообразование
ослабляется, дерновый процесс
усиливается.**

**Уменьшается
промывание**

**Карбонаты
снижают
кислотность**

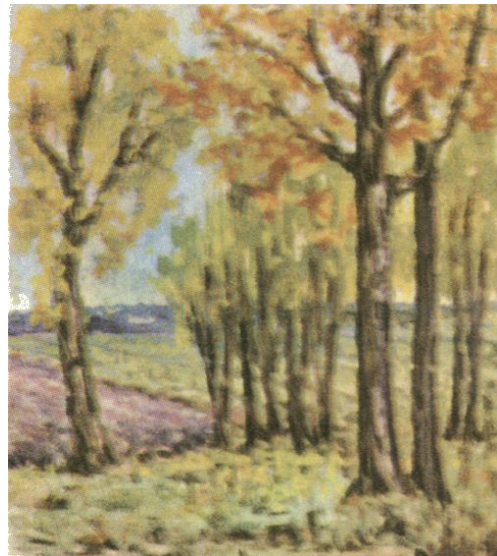


**Широколиственные
и
опад**

Трава

**Накопление гумуса и минеральных элементов,
хорошее оструктурирование почвы
(зернисто-комковатое, ореховатое).**

**Светло-серые почвы
напоминают
дерново-подзолистые
сильно- оподзоленные**

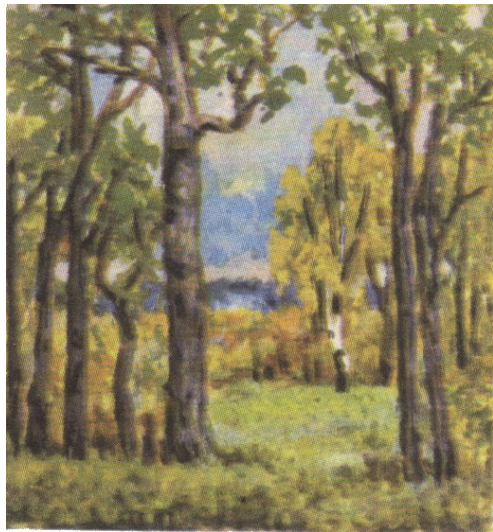


$A_0 + A_1 + A_1 A_2 + A_2 + B$

север лесостепи



**Серые лесные почвы
наиболее распространены
в лесостепной зоне
оподзоленные**



$A_0 + A_1 + A_1 A_2 + B$

лесостепь



Темно-серые почвы напоминают черноземы

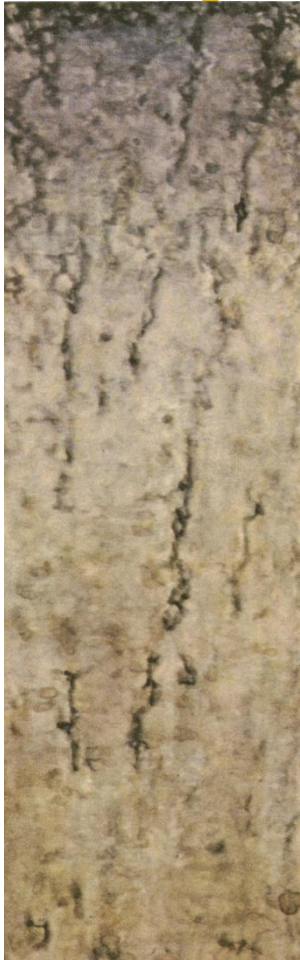
слабо-оподзоленные



$A_0 + A_1 + A_1 B + B$
юг лесостепи



Мощность гумусового горизонта увеличивается



**Светло-
серая**

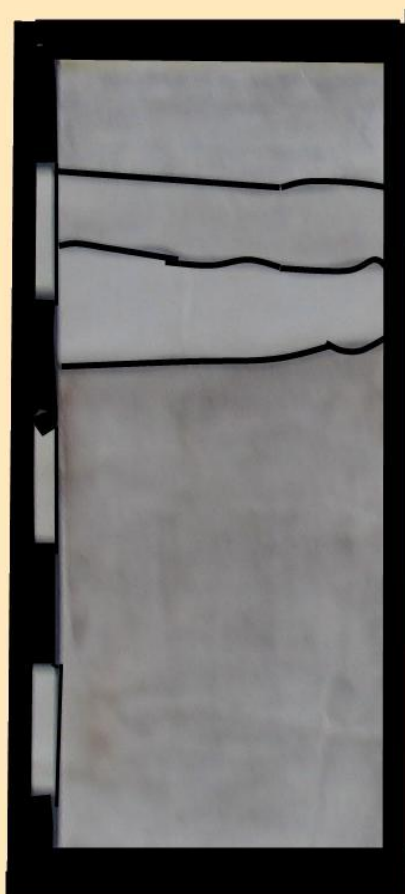


Серая

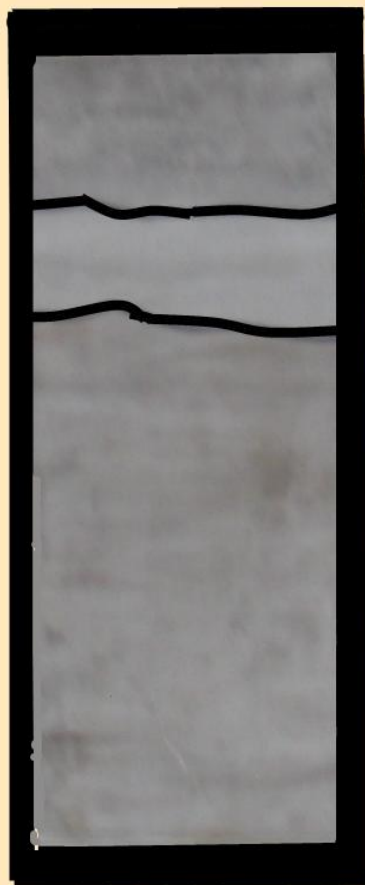


**Темно-
серая**

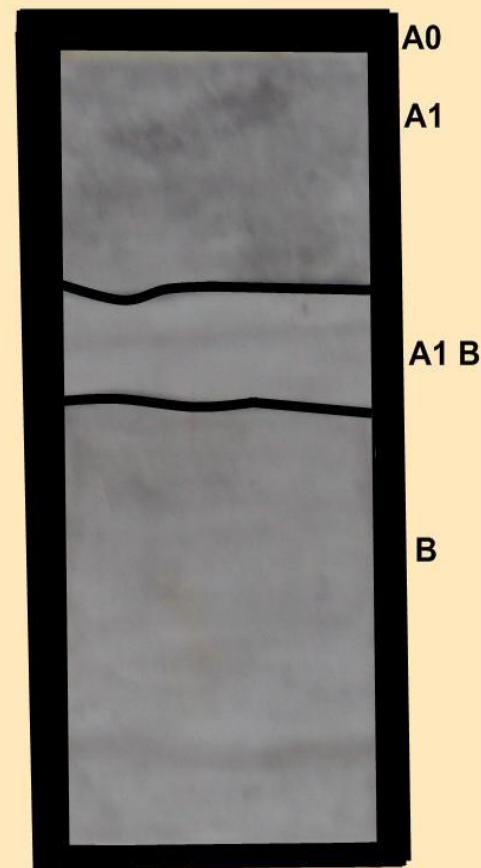
серые лесные почвы



СВЕТЛО-СЕРАЯ
ЛЕСНАЯ



СЕРАЯ ЛЕСНАЯ



ТЕМНО-СЕРАЯ
ЛЕСНАЯ

С севера на юг наблюдается ослабление подзолистого и усиление дернового процессов

<i>подтип</i>	светло-серая	серая	темно-серая
<i>профиль</i>	$A_0 + A_1 + A_1 A_2 + A_2 + B$	$A_0 + A_1 + A_1 A_2 + B$	$A_0 + A_1 + A_1 B + B$
<i>гумус</i>	< 3 %	3 – 6 %	до 8 %
	север лесостепи (похожи на дерново- подзолистые)	лесостепь	юг лесостепи (похожи на черноземы)

Илювиальный горизонт В серо-бурый, ореховатый,
с выраженной кремнеземистой присыпкой.



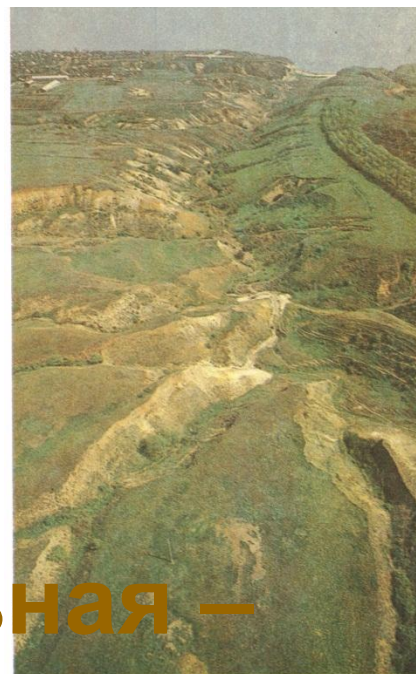
я –

**пыльные
бури**

Водная –

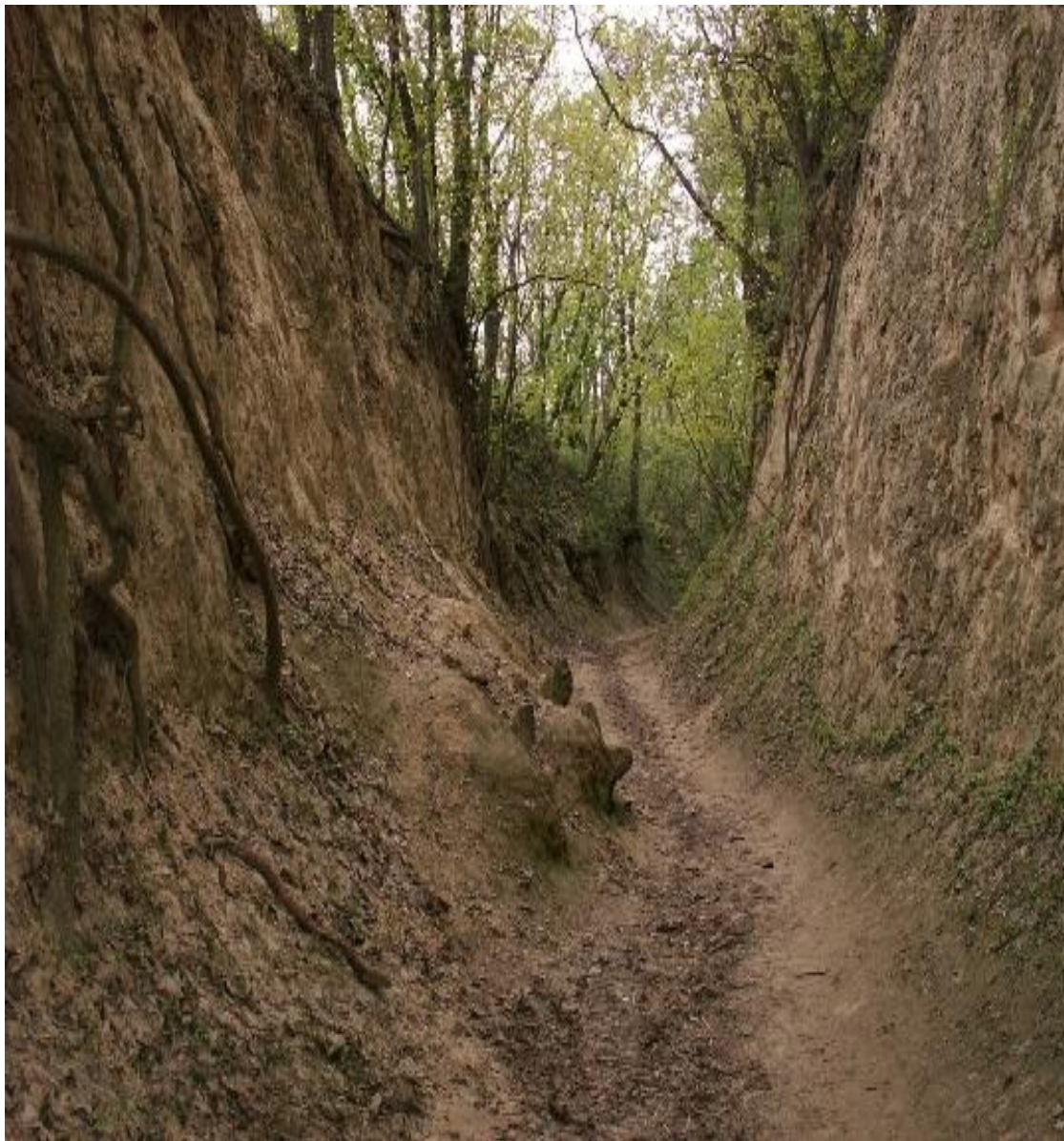


**Эрозия – процесс ,
разрушающий почву**



**Нормальная –
геологическая
Ускоренная –
деятельность**

Овраг



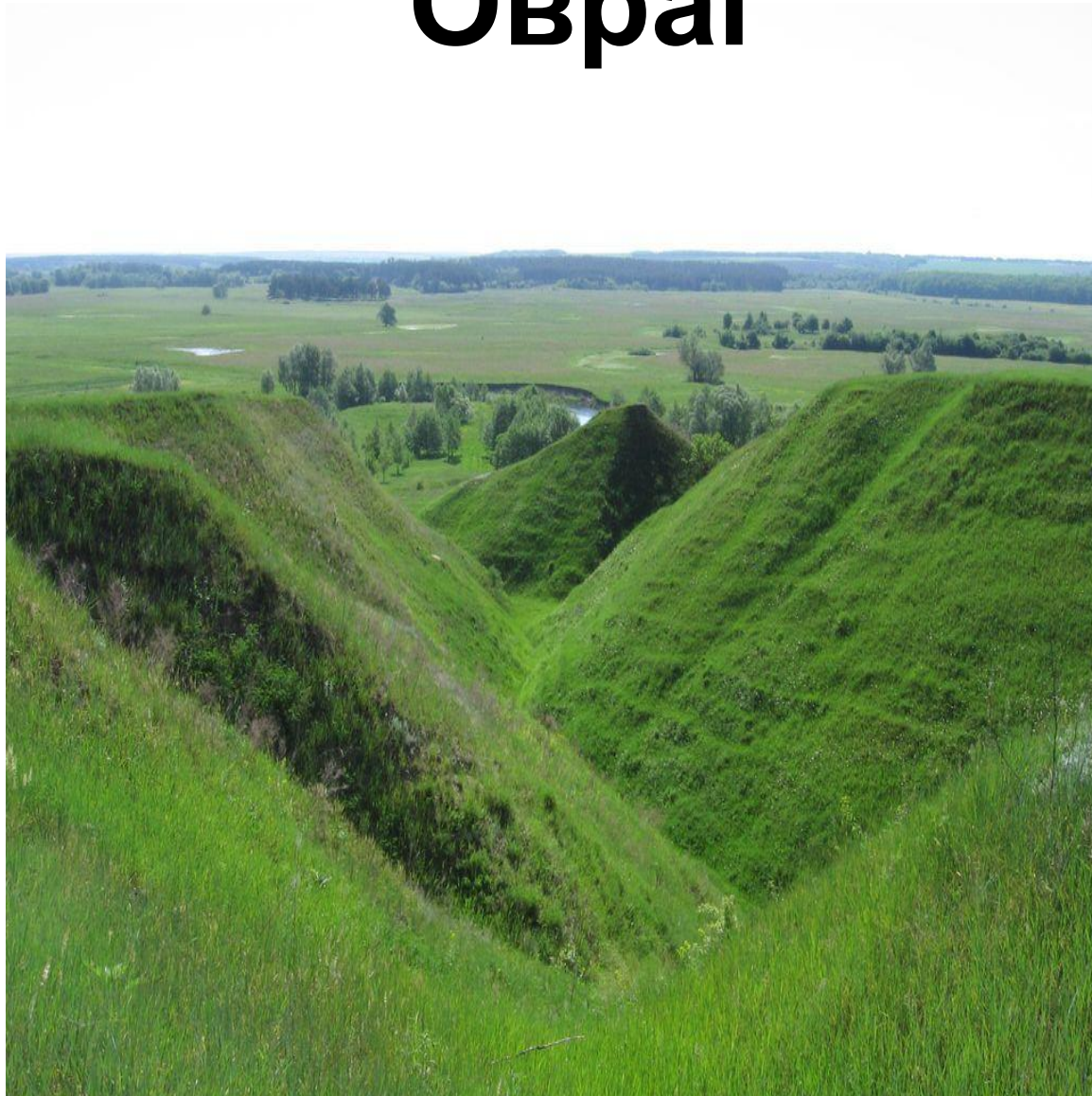
Овраг



Овраг



Овраг



Овраг



Необходимы мероприятия по защите почв от эрозии

Агротехнические:

севообороты с многолетними травами,
снегозадержание,
регулирование выпаса скота...



Лесомелиоративные:

ветрозащитные полосы,
насаждения оврагов.....



Гидролесомелиоративные:

террасы,
водоотводные каналы,
плотины в оврагах...