



## MARKET PLACE

**Краткое руководство и инструкции**  
для размещения женских мужских модельных фото в  
каталоге

# Технические требования

Формат	JPEG
Размер	762x1100 пикселей
Разрешение	72 - 300 точек на дюйм
Цветовой тип	RGB
Цветовой профиль	sRGB IEC61966-2.1
Размер	Не более 500 КБ
Exif	Не содержит информации



# СВЕТ

Мы рекомендуем использовать равномерный мягкий свет, без глубоких теней и резких бликов. Вся фигура модели равномерно освещена

# СВЕТ



Да. Правильное  
распределение света



Да. Правильное  
распределение света



Нет. Неравномерное  
распределение света. Низ  
темнее, чем верх



Нет. Неравномерное  
распределение света,  
ноги в тени, задник  
засвечен

# ФОН

При фотосессии необходимо использовать белый фон: белый бумажный (пластик) фон или выкрашенные в белый стены и пол.

Обращайте внимание – пол должен быть чистый без грязи (это видно потом на фото)



Да. Идеальный фон



Да. Идеальный фон



Да. Идеальный фон



Нет. Грязная обувь и грязный пол

# МОДЕЛЬ

Рекомендации по позированию:

Расслабленное позирование. Не допускаются вычурные и неестественные позы.



Да. Идеальное позирование



Да. Идеальное позирование



Да. Идеальное позирование



Нет. Неестественное позирование



Нет. Неестественное позирование

# Make-up / Hair / Маникюр

- Нейтральный make up. Ровный тон кожи, естественный цвет. Естественно уложенные **волосы**.
- **Макияж** должен быть естественным. Не допускается яркий и вульгарный макияж. Кожа должна быть ровная, без пятен, синяков, ран и следов от автозагара.



Да.



Да.



Да.



Нет. Кожа сильно бронзирована, яркий макияж

- Маникюр и педикюр должны быть выполнены аккуратно, в нейтральных цветах - молочном, светло-розовом, телесном. Допустим френч.

## РЕКОМЕНДАЦИИ ПО СТИЛЮ

- Допустимый цвет колготок – черный и телесный (естественный оттенок).
- Не рекомендуется надевать колготки с открытой обувью (например, босоножки).
- Обувь должна быть чистая.



Да. Идеальный вариант



Да



Да. Допускается сетка



Нет. Не допускаются цветные колготки



Нет. Грязная обувь и грязный пол



## РЕКОМЕНДАЦИИ ПО СТИЛЮ

Обувь должна быть по сезону (Не рекомендуется снимать верхнюю одежду с летней обувью)  
Изделие на фото для каталога должно быть видно полностью



Да. Обувь по сезону



Нет. Обувь не по сезону



Да. Изделие видно полностью



Нет. Часть изделия закрыта рубашкой

# **КРОПЫ**

## **Наборы кадров по категориям**

# ВЕРХ (блузы, футболки, короткие куртки и т.д.)



Кроп  
фронт  
1 кадр



Рост  
фронт  
2 кадр



Кроп  
спина  
3 кадр

# ВЕРХ (рубашки, футболки, короткие куртки и

т.д.



Кроп  
фронт  
1 кадр



Рост  
фронт  
2 кадр



Кроп  
спина  
3 кадр

# ВЕРХ (платья мини, миди; пальто миди , кардиганы

и т.д.)



Кроп  
фронт  
1 кадр



Рост  
фронт  
2 кадр



Кроп  
спина  
3 кадр

# НИ

## 2



Кроп  
фронт  
1 кадр



Рост  
фронт  
2 кадр



Кроп  
спина  
3 кадр

# НИ



Кроп  
фронт  
1 кадр



Рост  
фронт  
2 кадр



Кроп  
спина  
3 кадр

# Комбинезоны, костюмы, длинная верхняя одежда, платья макси



Рост  
фронт  
1 кадр



Кроп  
фронт  
2 кадр



Рост  
спина  
3 кадр



# Комбинезоны, костюмы, длинная верхняя одежда, платья макси



Рост  
фронт  
1 кадр



Кроп  
фронт  
2 кадр



Рост  
спина  
3 кадр

# ЖЕНСКОЕ БЕЛЬЕ



Кроп  
фронт  
1 кадр



Фронт продукт  
кадр  
2 кадр

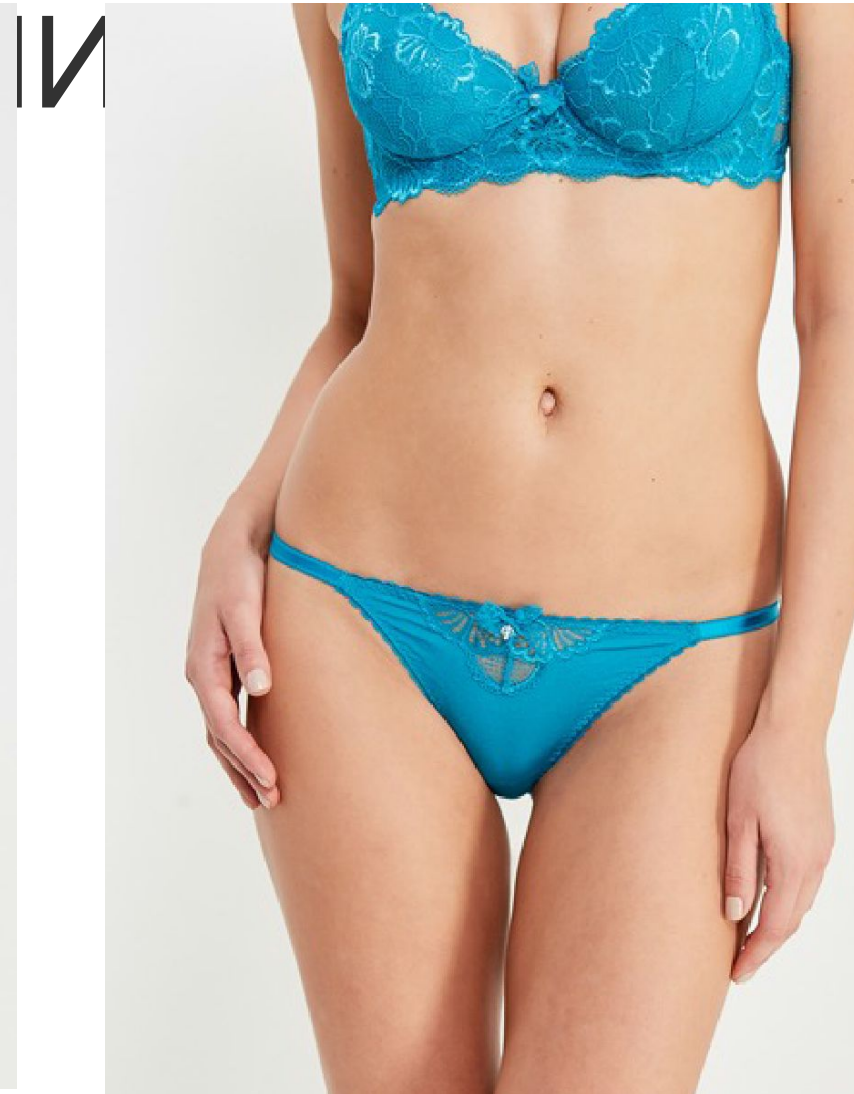


Спина продукт  
кадр  
3 кадр

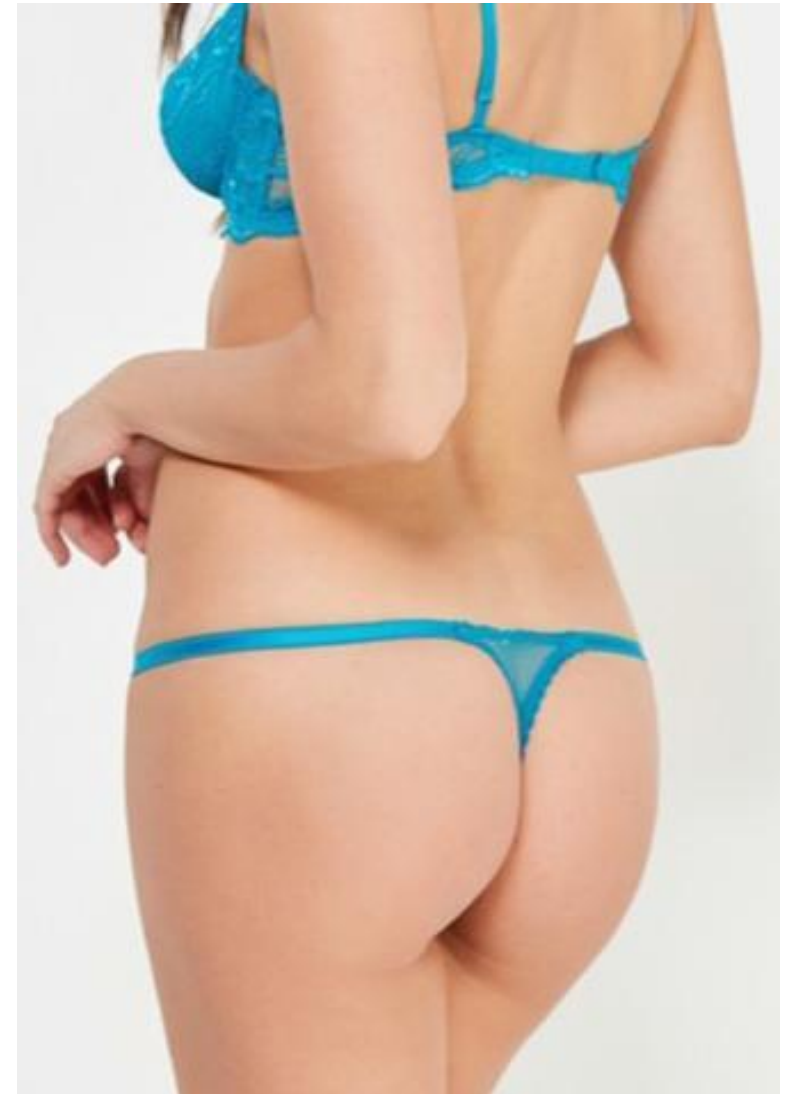
# ЖЕНСКОЕ БЕЛЬЕ



Кроп  
фронт  
1 кадр



Фронт продукт  
кадр  
2 кадр



Спина продукт  
кадр  
3 кадр

# КРОПЫ



Да. Изделие в кадре полностью



Нет. Изделие в кадре не полностью



Да. Одежда должна быть заправлена



Нет. Не допускается голый живот



Да. Верное кадрирование



Нет. Большое расстояние сверху и снизу. Модель выглядит мелко