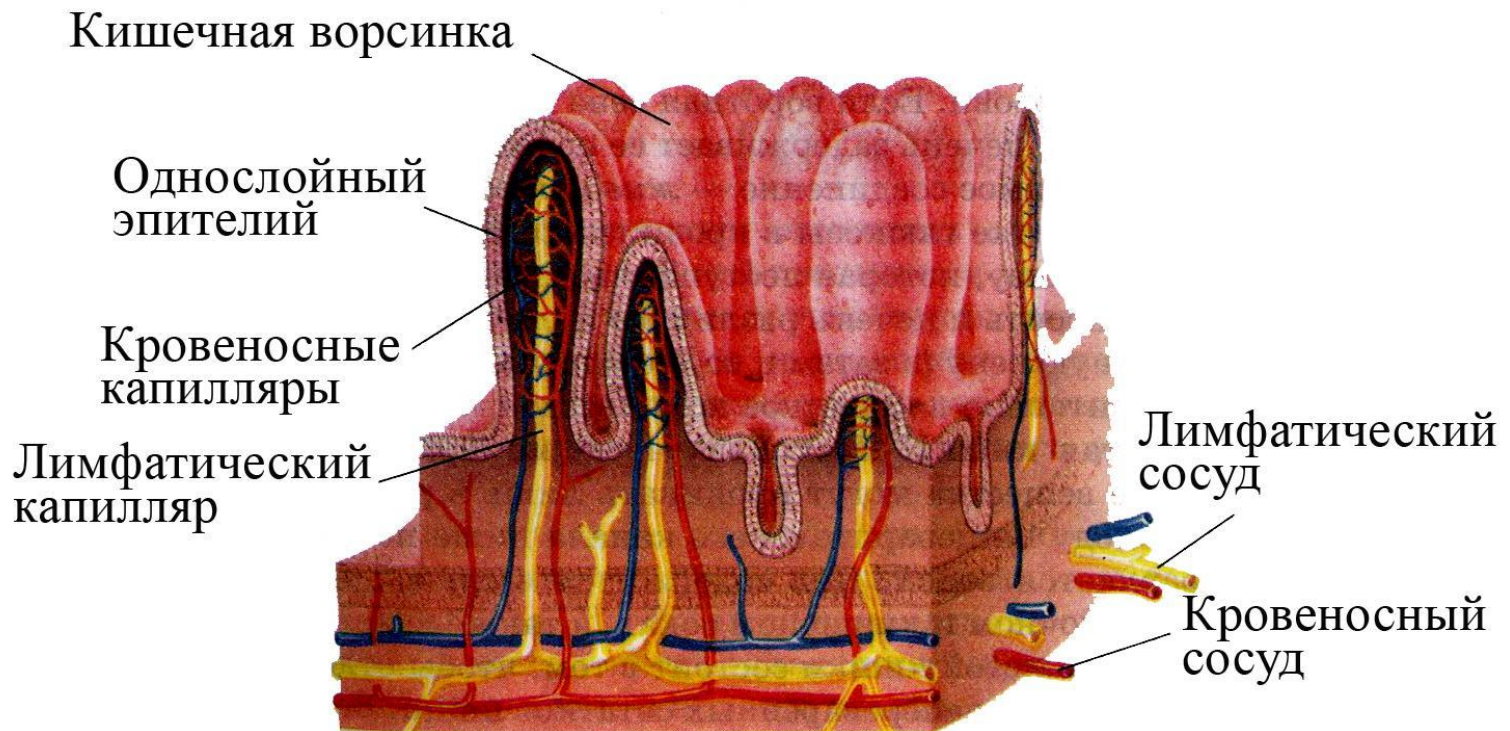


**Функции тонкого и  
толстого кишечника.  
Всасывание. Барьерная  
роль печени. Аппендицит**

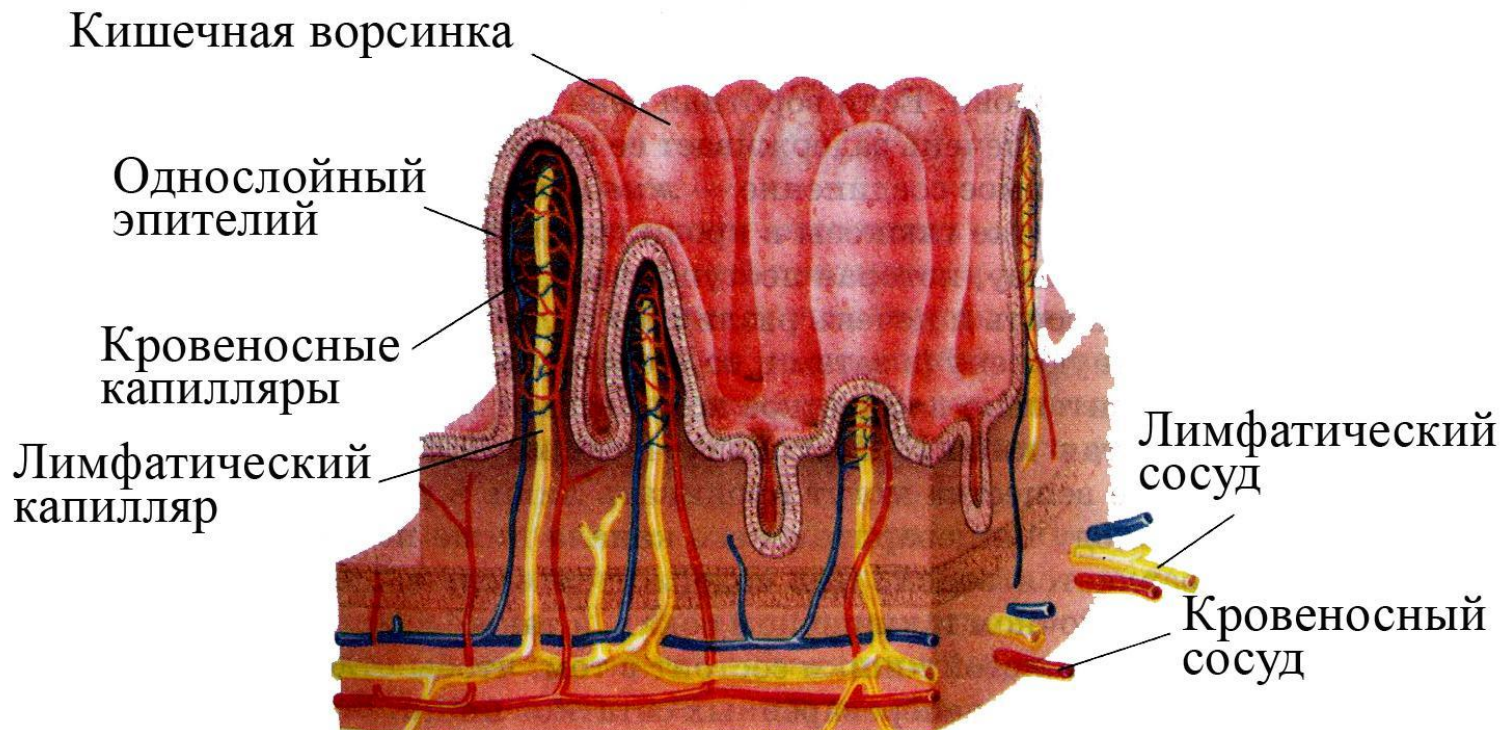
- Всасывание питательных веществ происходит в **кишечных ворсинках**, которые являются выростами кишечной стенки. Ворсинок так много, что внутренняя поверхность кишечника кажется бархатистой .

## СТРОЕНИЕ КИШЕЧНЫХ ВОРСИНОК



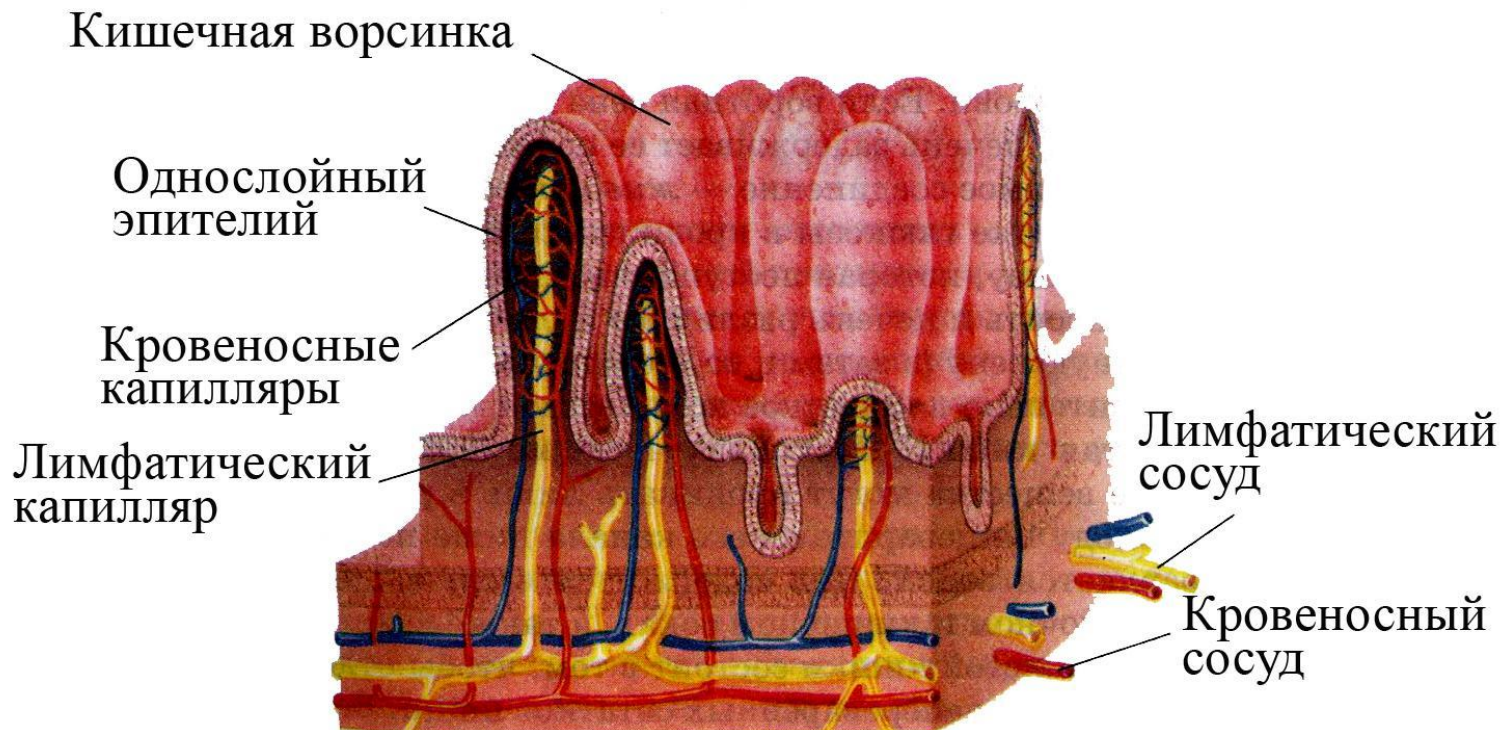
- Поверхность каждой ворсинки покрыта однослойным эпителием, под которым расположены кровеносные сосуды. В них поступают продукты расщепления крахмала (глюкоза) и расщепления белков (аминокислоты).

## СТРОЕНИЕ КИШЕЧНЫХ ВОРСИНОК



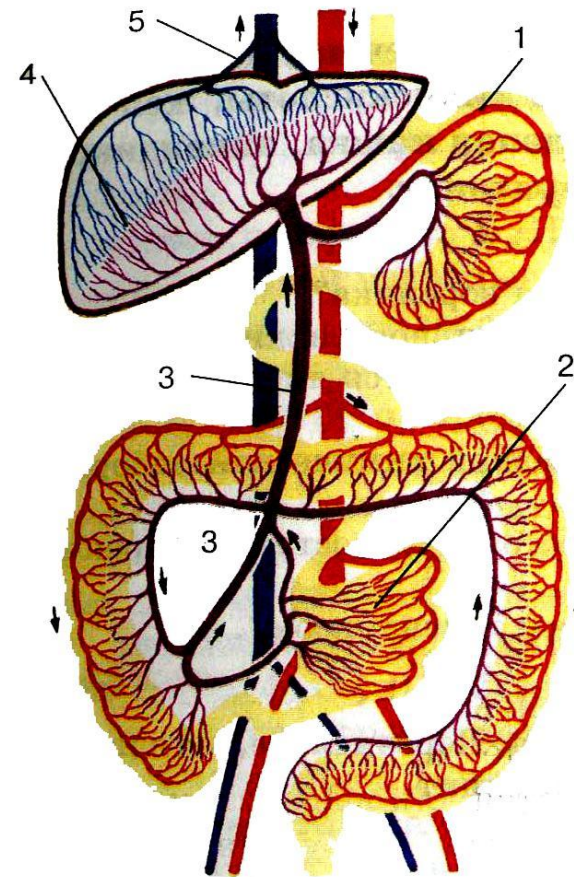
- Продукты расщепления жиров (глицерин и жирные кислоты) поглощаются эпителием и превращаются в его клетках в жировые вещества, характерные для данного организма. Эти жировые вещества поступают в лимфатические сосуды, которые находятся в центре ворсинки.

## СТРОЕНИЕ КИШЕЧНЫХ ВОРСИНОК



- Глюкоза и аминокислоты, поступившие в кровь, направляются к печени. Жир, минуя печень, следует в жировые депо организма, например в подкожную клетчатку.

- Кровеносные сосуды, отходящие от кишечника и желудка, поступают в **воротную вену**.
- Она несет кровь в **печень** — центральную химическую лабораторию организма



Воротниковая система печени

1. -желудок; 2 - кишечник;
3. - воротниковая вена;
4. - печень;
5. - печеночная вена.

- Извлекает и обезвреживает вредные вещества из крови

- Задерживает разрушенные эритроциты

## Печень



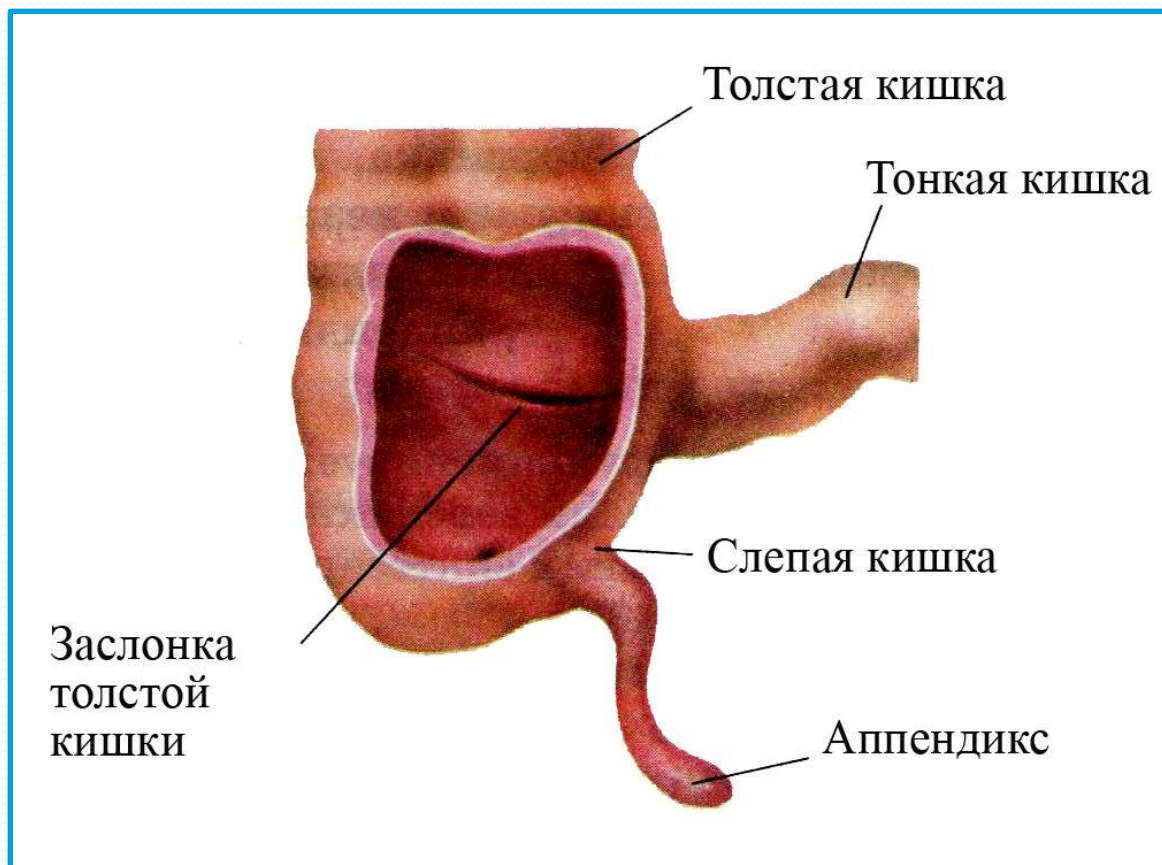
- Отбирает нужные организму вещества из поступивших аминокислот

- Поддерживает постоянство содержания глюкозы в крови

- Главная функция **толстой кишки** - отделить оставшуюся воду от непереваренных остатков пищи. Вода в толстой кишке всасывается в кровь, а непереваренные остатки попадают в прямую кишку и удаляются из организма.



- Место перехода тонкой кишки в толстую является началом *слепой кишки*. От нее отходит червеобразный отросток — *аппендикс*



- Воспаление аппендикса — *аппендицит*. Он проявляется болью в правой половине живота (в нижнем углу) и повышением температуры тела. Необходимо немедленное обращение к врачу.