

Гипоплазия эмали

**Профилактика
системной и местной
гипоплазии**



ПРОФИЛАКТИЧЕСКИЙ ПРОЕКТ:

Гипоплазия эмали – недостаточное развитие поверхностного слоя (эмали) молочных или постоянных зубов. Крайне выраженной формой гипоплазии эмали является аплазия - ее полное отсутствие. Проявляется изменением формы и внешнего вида зубов, наличием белесых или депигментированных участков, бороздок, углублений, при аплазии – болевыми ощущениями на различные раздражители. Наиболее часто гипоплазия эмали ведет к развитию глубокого кариеса, пульпита, формированию неправильного прикуса



Этиология:

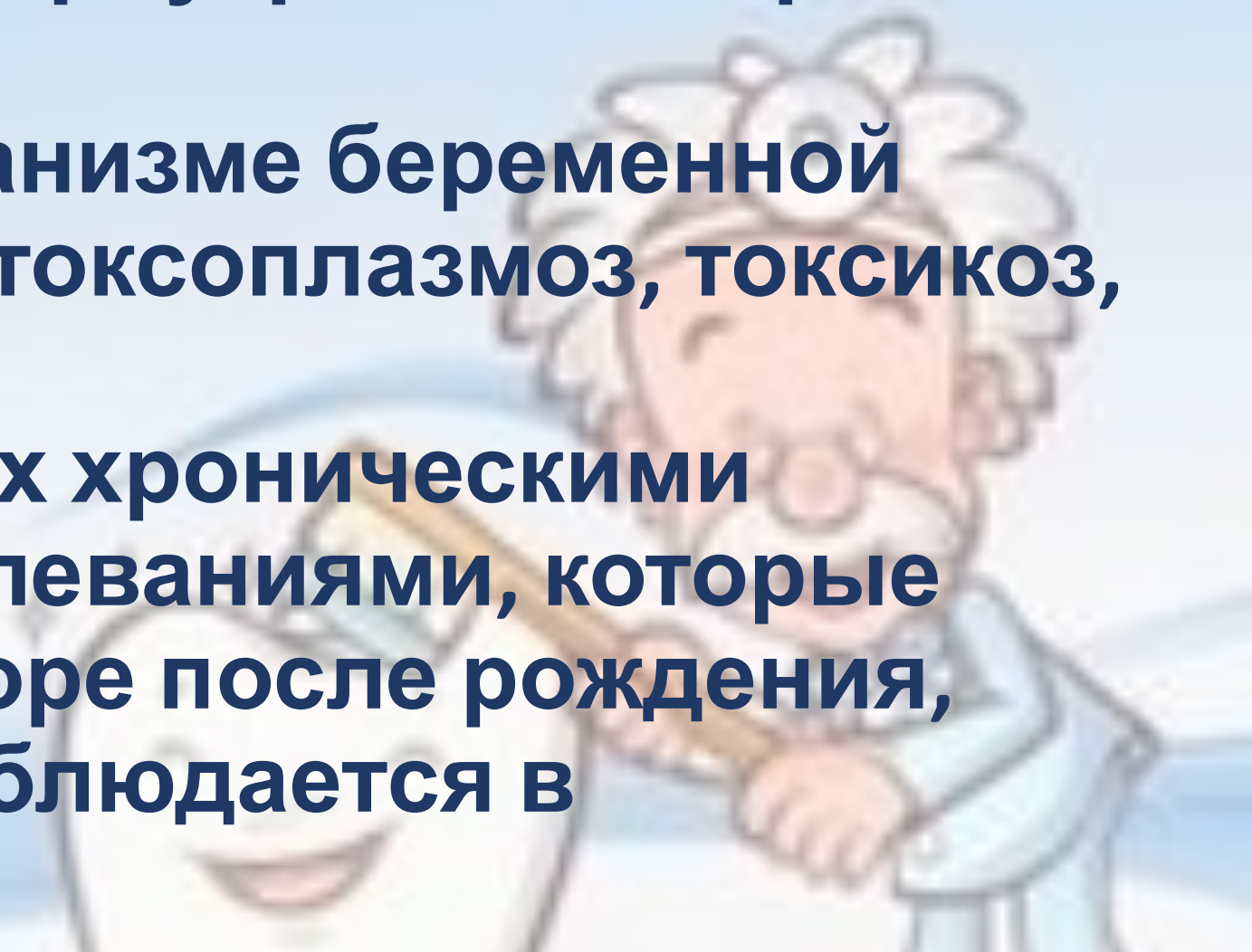
Гипоплазия тканей зуба (чаще всего эмали) возникает при нарушении метаболических процессов в зачатках зубов под влиянием нарушения минерального и белкового обмена в организме плода или ребёнка. Недоразвитие эмали при гипоплазии необратимо. Часто гипоплазия эмали сопровождается нарушением строения дентина и пульпы зуба.

Гипоплазия молочных зубов

Гипоплазия молочных зубов, которые формируются во внутриутробный период, обусловлена:

-нарушениями в организме беременной женщины (краснуха, токсоплазмоз, токсокоз, резус конфликты).

-У детей, страдающих хроническими соматическими заболеваниями, которые начались до или вскоре после рождения, гипоплазия зубов наблюдается в 50 % случаев.



Гипоплазия постоянных зубов

Гипоплазия постоянных зубов развивается под влиянием различных заболеваний (рахит, тетания, острые инфекционные заболевания, болезни ЖКТ, токсическая диспепсия, алиментарная дистрофия, мозговые нарушения), возникших в период формирования и минерализации этих зубов, то есть в период от 6 месяцев до 1-1,5 года. Локализация гипоплазии на коронке зуба во многом зависит от возраста, в котором ребёнок перенёс заболевание. Выраженность гипоплазии зависит от тяжести перенесённого заболевания.

ВИДЫ ГИПОПЛАЗИИ:

Системная гипоплазия — проявляется в изменении цвета зубной эмали, её недостаточном развитии или полном отсутствии

Местная гипоплазия — возникает при вовлечении зачатков постоянных зубов в воспалительный процесс либо в случае их механической травмы.

Системная гипоплазия

Клинически различают три формы системной гипоплазии:

Изменение цвета

Слабая степень недоразвития эмали проявляется в виде пятен чаще белого, реже желтоватого цвета, с чёткими границами и одинаковой величины на одноимённых зубах. Пятна обычно обнаруживаются на вестибулярной поверхности и не сопровождаются какими-либо неприятными ощущениями. Пятна при гипоплазии не окрашиваются красителями (в отличие от [кариеса в стадии пятна](#)).



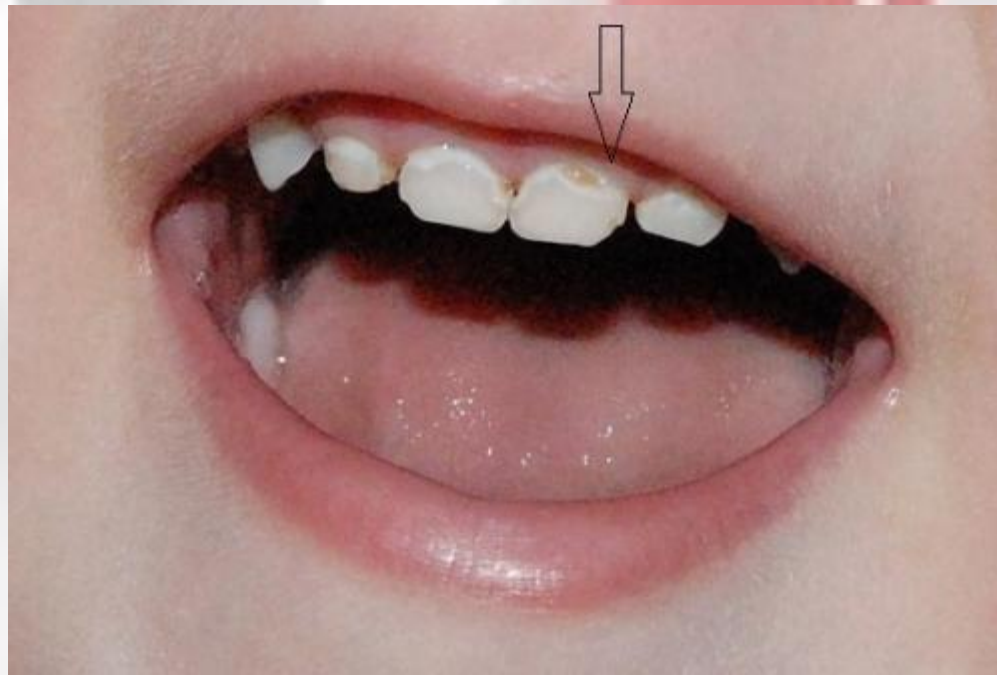
Недоразвитие

Более тяжёлой формой гипоплазии эмали является её недоразвитие, которая проявляется по-разному (волнистая, точечная, бороздчатая эмаль). На поверхности эмали обнаруживаются углубления или бороздки. Эмаль в углублениях остаётся тонкой.



- **Отсутствие эмали**

Наиболее редко встречающейся формой гипоплазии является её отсутствие (аплазия) на определённом участке. При этой форме могут быть жалобы на болевые ощущения от термических и химических раздражителей.



2. Местная гипоплазия

Это нарушение образования эмали на постоянных зубах в результате вовлечения в воспалительный процесс зачатков зубов или при их механической травме.

Проявляется **местная гипоплазия** в виде беловато-желтоватых пятен, углублений, располагающихся на всех поверхностях. В тяжёлых случаях может быть **аплазия** (отсутствие) эмали.

Местная гипоплазия чаще наблюдается на постоянных малых коренных зубах, зачатки которых закладываются между корнями молочных зубов



Формы гипоплазии:

-Пятнистая гипоплазия эмали

Пятнистая гипоплазия эмали диагностируется по наличию на внешней поверхности зубов белых пятен. Чаще всего такая гипоплазия поражает передние зубы и боковые резцы. Пятнистая гипоплазия диагностируется в каждом втором случае недоразвитости эмали.

-Бороздчатая форма гипоплазии эмали

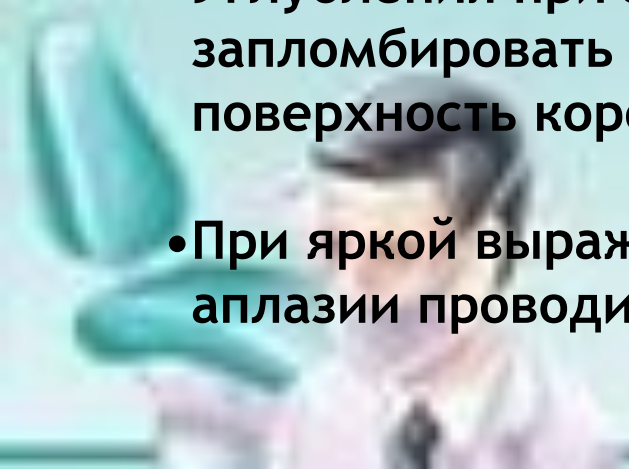
Бороздчатая форма диагностируется по образования бороздок на внешней зубной поверхности. Бороздки располагаются строго параллельно зубной коронке. Внешне они похожи на углубления в эмали зубов, при этом они имеют различную форму и глубину. Если бороздка имеет большую глубину, то на её дне эмаль сточена.

-Эрозивная форма гипоплазии

При эрозивной форме эмаль истончается на различных участках зуба. Чаще всего «истертость» эмали имеет круглые формы. Эта форма заболевания гипоплазией эмали является причиной дальнейшего развития кариеса.

Методы лечения гипоплазии эмали

- Если пятна малозаметные, единичные, поражения эмали неглубокие, то этиотропное (направленное на устранение причины) лечение не проводят, однако в целях профилактики кариеса пациенту требуется регулярная [реминерализирующая терапия](#).
- При хорошо заметной визуально пятнистой форме гипоплазии положительных результатов можно добиться путем сошлифовывания пятен или их [профессионального отбеливания в условиях стоматологической клиники](#);
- Углубления при эрозивной, бороздчатой и смешанной форме можно запломбировать композитными материалами или установить на вестибулярную поверхность коронок зубов виниры, люминиры;
- При яркой выраженности дефекта - сильном потемнении, повреждениях и аплазии проводится протезирование зубов коронками из различных материалов.

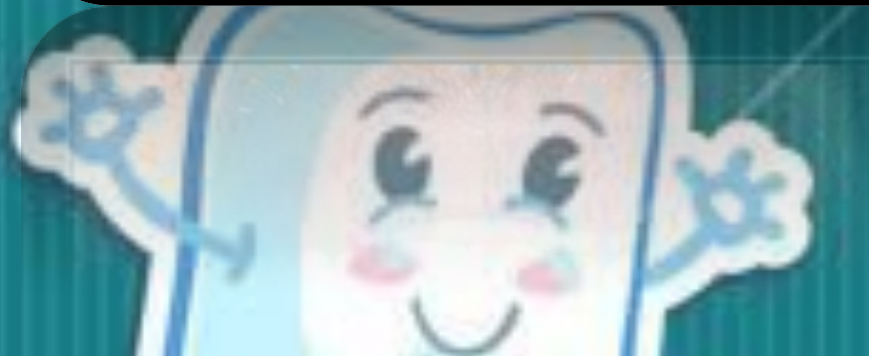




ВИД **до** установки виниров на
4 передних зуба



ВИД **после** установки виниров
на 4 передних зуба





Профилактика

Одними из профилактических мероприятий по сохранению здоровья молочных зубов у ребенка беременной женщине следует:

- Предупредить возможные нарушения минерального обмена в организме;
- Своевременно выявлять и лечить соматические заболевания;
- Полноценно и сбалансировано питаться;
- Применять любые лекарственные средства воздействия на плод.тва только после консультации с врачом на

Эмали постоянных зубов, следует:

Кормить детей полноценно, разнообразно и сбалансировано;

Своевременно лечить детские инфекционные и неинфекционные заболевания, проводить профилактические мероприятия для их предотвращения;

Предупреждать детский травматизм;

Предупреждать развитие кариеса, своевременно и в обязательном порядке лечить молочные зубы, регулярно посещать стоматолога



***Спасибо за
внимание***