

ХИРУРГИЧЕСКОЕ ЛЕЧЕНИЕ ГЛАУКОМЫ

A close-up photograph of a human eye, showing the iris and pupil. A surgical instrument is visible, positioned near the pupil, suggesting a surgical procedure. The image is overlaid with a blue tint.

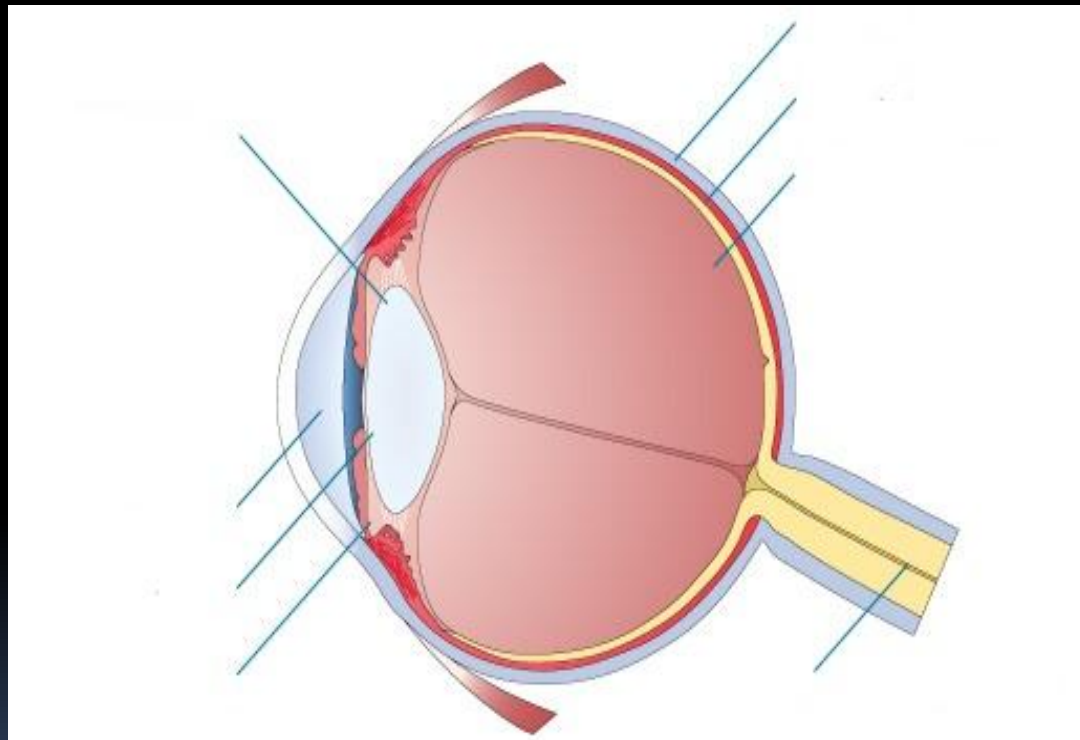
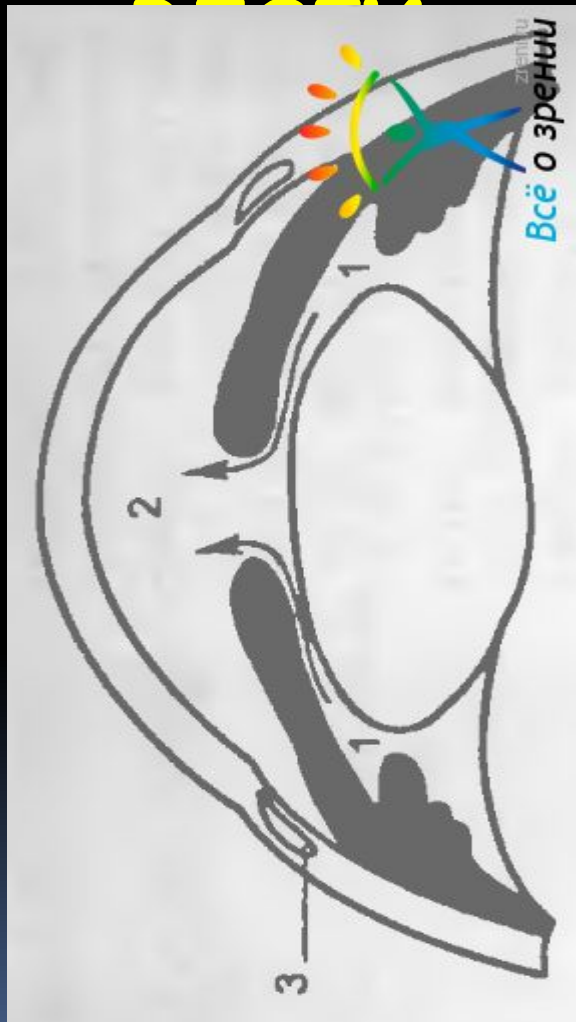
ПОДГОТОВИЛ
Качан Алексей
студент 5 курса
педиатрического факультета

Пока видят глаза - не понимаешь что такое зрение Народная мудрость

Глаукома - группа заболеваний, характеризующаяся **изменением ВГД** с последующим развитием **ГОН** и **снижением зрительных функций**.

- 1) **Повышение ВГД** (усиленная продукция либо блокада оттока)
- 2) **ГОН** (атрофия нервных волокон)
- 3) **Снижение зрительных функций** (сужение полей зрения - **скотомы**)

Циркуляция водянистой



Основные виды глауком:

- **Врожденная** (недоразвитие/неправильное развитие дренажной системы глаза или угла передней камеры)
- **Первичная** (самостоятельное заболевание)
- **Вторичная** (симптом другого заболевания)

- 1) **Открытоугольная**
- 2) **Закрытоугольная**
- 3) **Смешанная**





Лечение

Консервативное

Хирургическое

- 1) гипотензивная терапия
- 2) улучшение кровоснабжения зрительного нерва
- 3) нормализация метобалических процессов

Хирургическое лечение глаукомы:

Основная цель - достижение целевого ВГД без/с лекарственных средств.

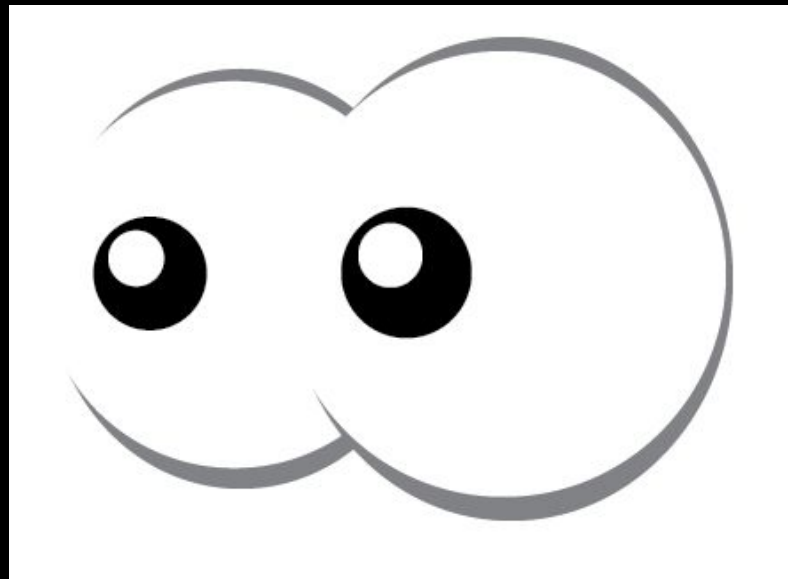
- 1) Образование новых путей оттока
- 2) Улучшение оттока естественными путями
- 3) Снижение продукции ВГЖ

Показания к хирургическому лечению:

- **Неэффективность** других форм терапии в достижении целевого ВГД
- **Несоблюдение** врачебных назначений пациентом
- **Наличие противопоказаний** к медикаментозной терапии
- **Высокий уровень ВГД**, который может быть нормализован только хирургически

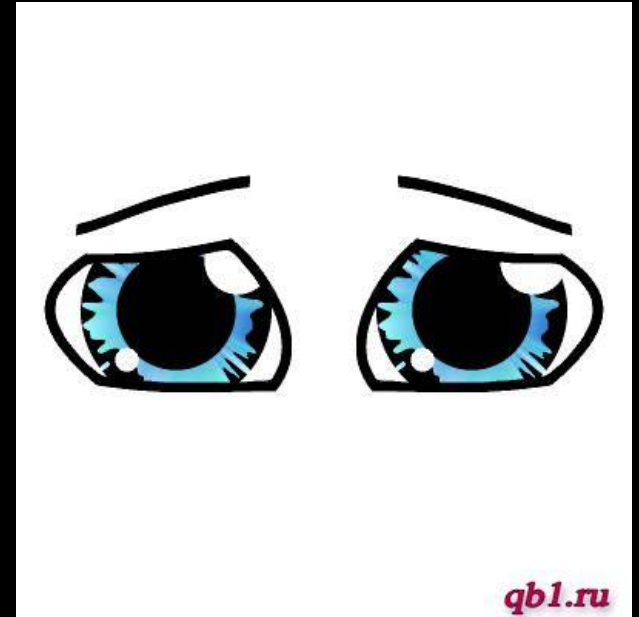
Выполняемые операции:

- Иридэктомия
- Фистулизирующие операции
- Непроникающие вмешательства
- Операции с использованием дренажей
- Операции на венозном синусе
- Операции на цилиарном теле



Иридэктомия (ЗУГ)

- иссечение участка радужки
- 1) Устранение зрачкового блока
 - 2) Создание нового пути для движения жидкости из задней камеры в переднюю.
 - 3) Выравнивание давление в обеих камерах = радужка занимает правильное положение = **открытие угла передней камеры** .





Фистулизирующие операции

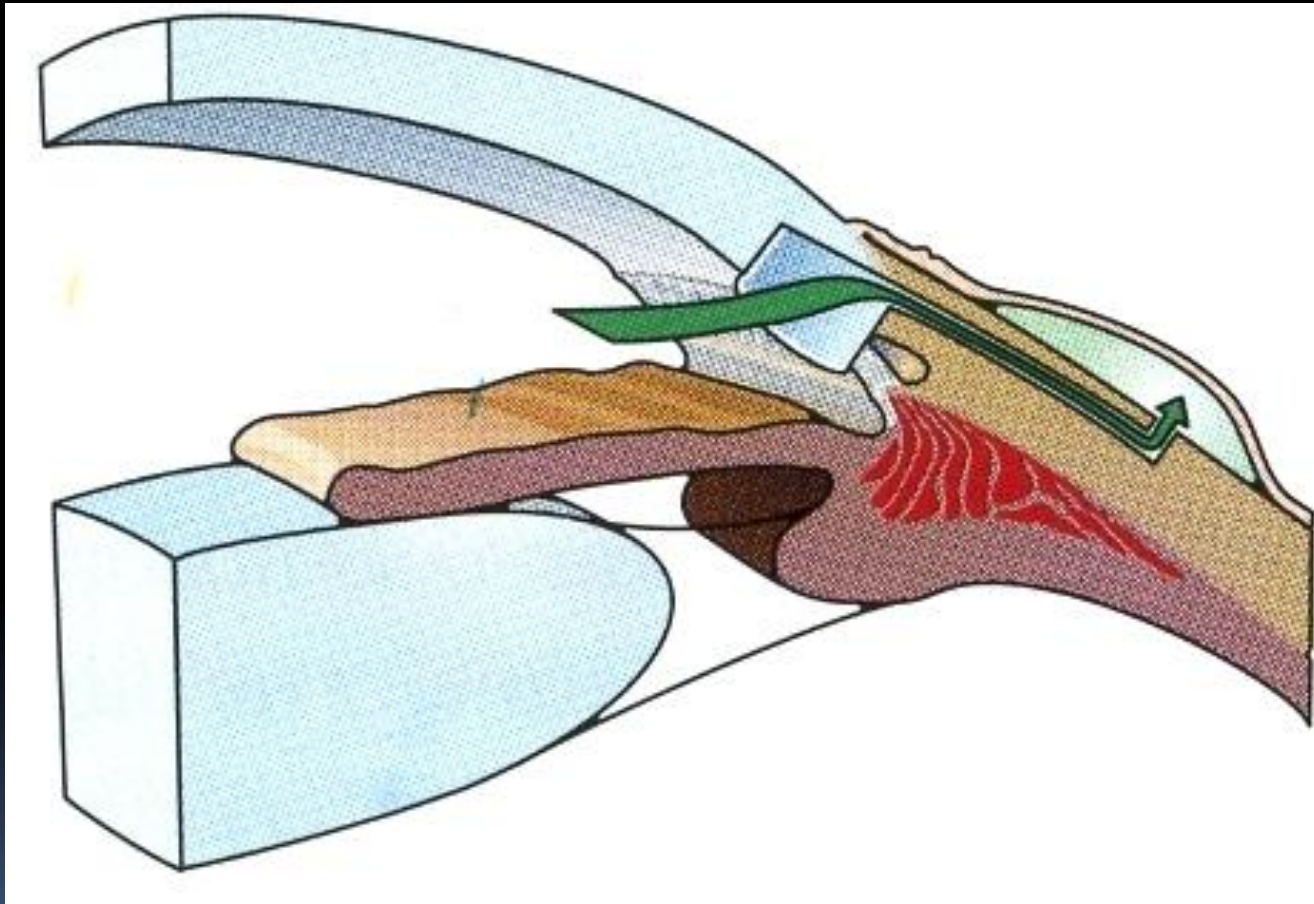
- **создание нового оттока** из передней камеры глаза в межсклеральное пространство.

Самый распространенный тип оперативного вмешательства при первичной и вторичной глаукомах.

**+длительная нормализация
офтальмотонуса**

**-трудность дозирования гипотензивного
эффекта**

Операция выбора при ПОУГ - трабекулэктомия



Непроникающие операции при глаукоме

1) Глубокая склерэктомия

2) Вискоканалостомия

- Переднюю камеру не вскрывают, поэтому снижается риск послеоперационной гипотонии и гиперфильтрации.
- Выкраивание 2 склеральных лоскутов и иссечение глубоких слоев склеры с сохранением тонкой мембраны, состоящей из трабекулы и десцементовой оболочки, через которую влага просачивается в межсклеральное пространство.

+ низкий уровень послеоперационных осложнений



Рис. 1. После проведения стандартной непроникающей ГСЭ выполнен разрез склеры до цилиарного тела в 2–2,5 мм от лимба в пределах склерального ложа

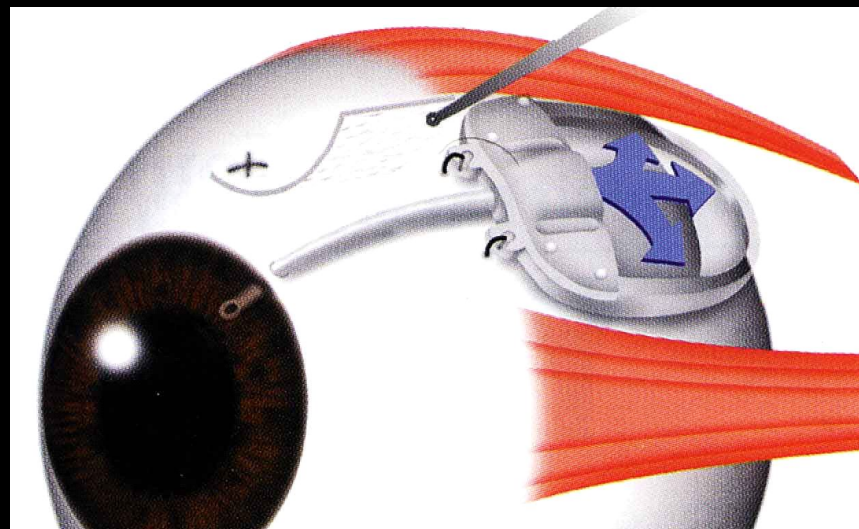


Рис. 2. Выполнение переднего ЦД на протяжении склерального ложа по лимбу

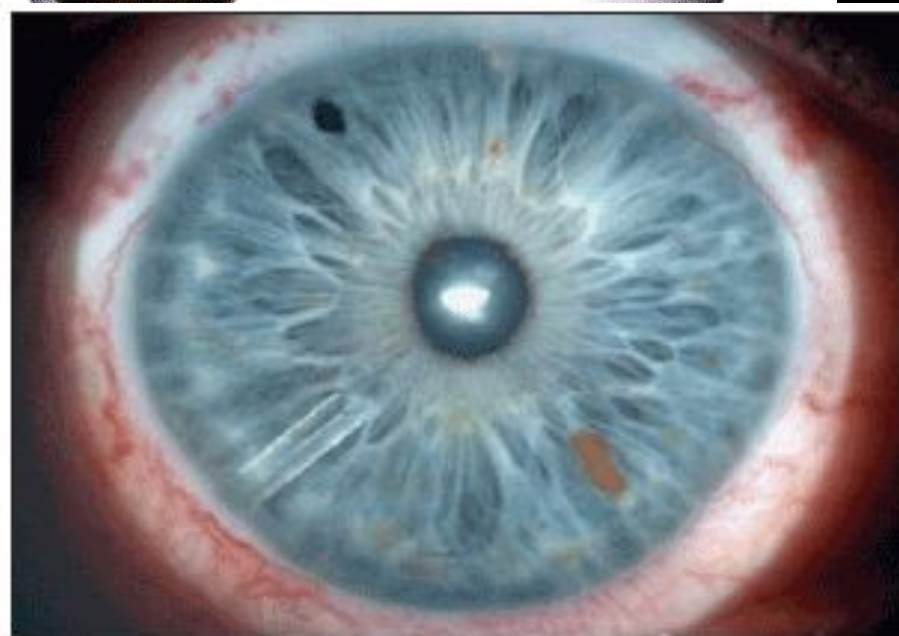


Рис. 3. Вершунка склерального лоскута после проведения заднего ЦД ущемлена в супрахорондальном пространстве в направлении свода с образованием склерального валика

Операции с применением дренажей



Некомпенсированная
глаукома после
трабекулэктомии



Глаз больного К. с рефрактерной глаукомой после имплантации клапана Ahmed

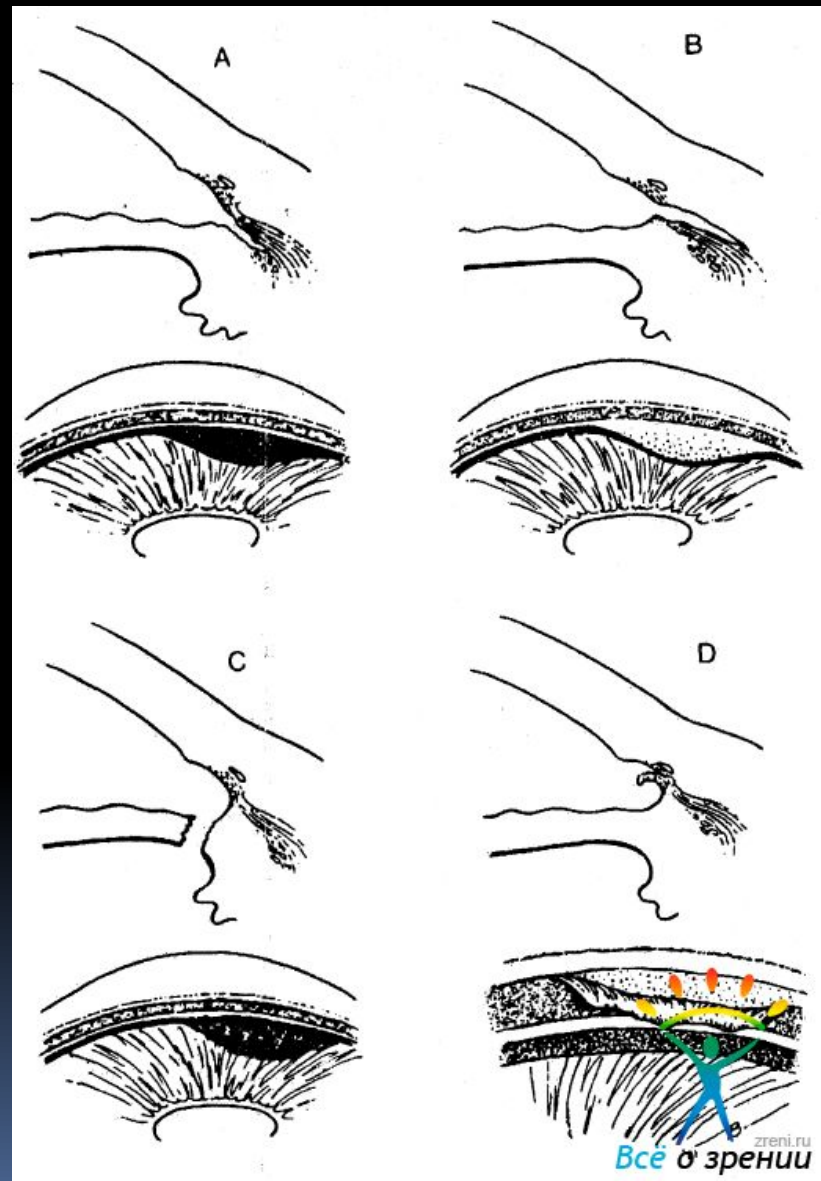
Операции на венозном синусе

1. **Синусотомия** – вскрытие наружной стенки синуса.
2. **Трабекулотомия** – разрез внутренней стенки синуса.
3. **Гониотомия** – несквозное рассечение трабекулы вместе с патологической эмбриональной тканью (при врожденной глаукоме).

Операции на цилиарном теле его сосудах

- Направлены на уменьшение продукции внутриглазной жидкости и улучшение ее оттока.

- 1) Циклодиализ - операция отслоения цилиарного тела от склеры.
- 2) Циклодиатермокоагуляция - электродом
- 3) Циклокриодеструкция



Выводы

Принципы хирургического лечение
глаукомы:

- 1) Образование новых путей оттока
- 2) Улучшение оттока естественными путями
- 3) Снижение продукции ВГЖ

Спасибо за внимание!

