

**ЗАПАДНО-КАЗАХСТАНСКИЙ ГОСУДАРСТВЕННЫЙ  
УНИВЕРСИТЕТ ИМ.МАРАТА ОСПАНОВА**

**КАФЕДРА АНАТОМИИ**

**СРС**

**НА ТЕМУ:**

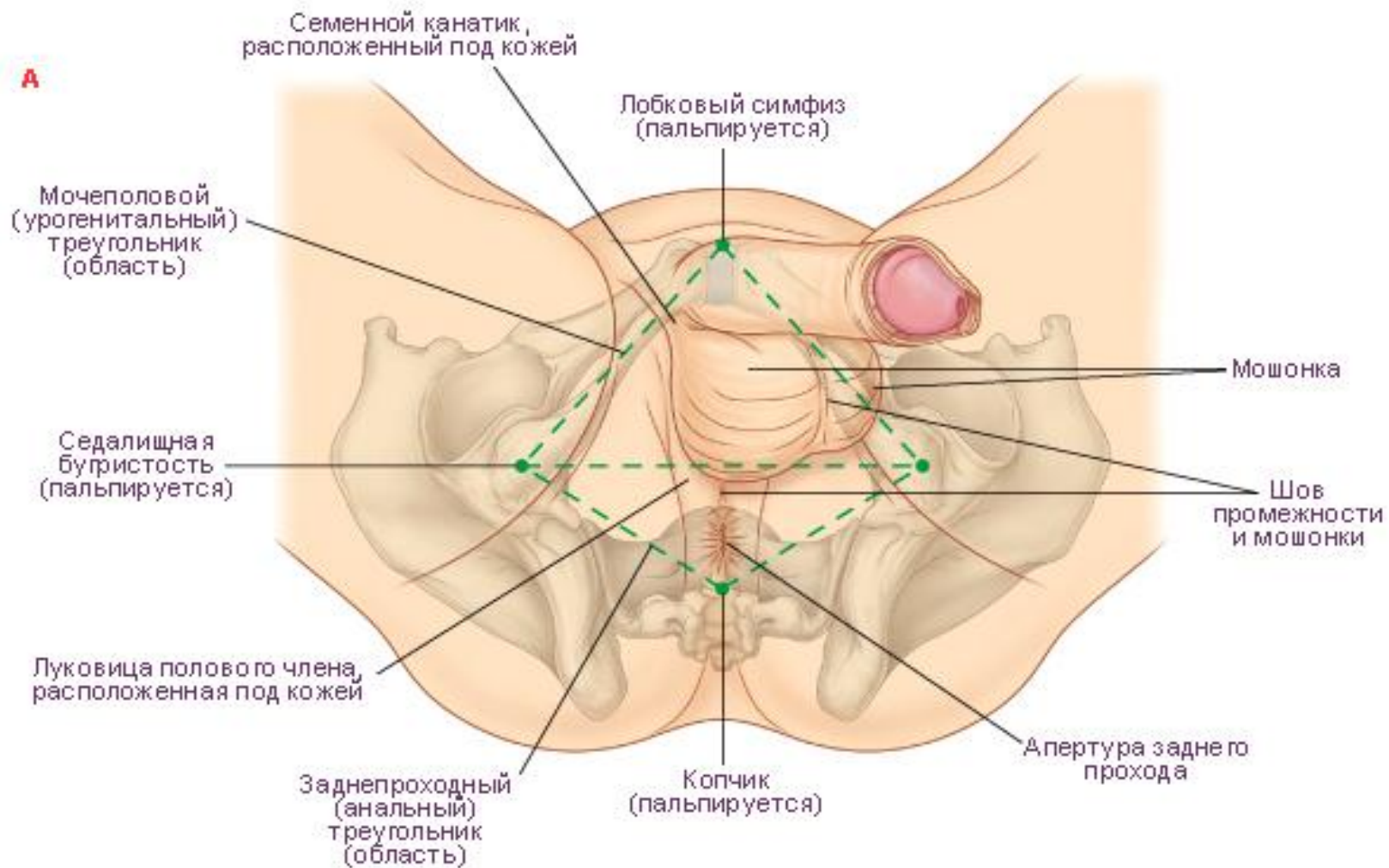
**МЫШЦЫ И ФАСЦИИ  
ПРОМЕЖНОСТИ.  
ВОЗРАСТНЫЕ  
ОСОБЕННОСТИ.  
ОСОБЕННОСТИ ДЕТЕЙ.**

**ПОДГОТОВИЛА: 320 «А» ГРУППА  
ПРОВЕРИЛА: ИВАНОВА Л.И.**

# ПРОМЕЖНОСТЬ

Промежность, *perineum*, - пространство, соответствующее выходу таза и выполненное произвольными мышцами, которые покрыты фасциями и составляют вместе с ними две диафрагмы: мочеполовую, *diaphragma urogenitale*, и тазовую, *diaphragma pelvis*. Обе диафрагмы пропускают наружу каналы мочеполовой и пищеварительной систем, для которых образуют жомы, закрывающие наружные отверстия этих каналов. Промежность можно сравнить с фигурой ромба: спереди – *symphysis pubica*, сзади – верхушка копчика, справа и слева – седалищные бугры. Ромб состоит из двух треугольников: переднего – заполненного мочеполовой диафрагмой, и заднего, заполненного тазовой диафрагмой. Через мочеполовую диафрагму у мужчин проходит *urethra*, а у женщин, кроме того, еще и влагалище. Через тазовую диафрагму у обоих полов выходит прямая кишка. Промежуток между задним проходом и наружными половыми органами называется промежностью в узком смысле слова.

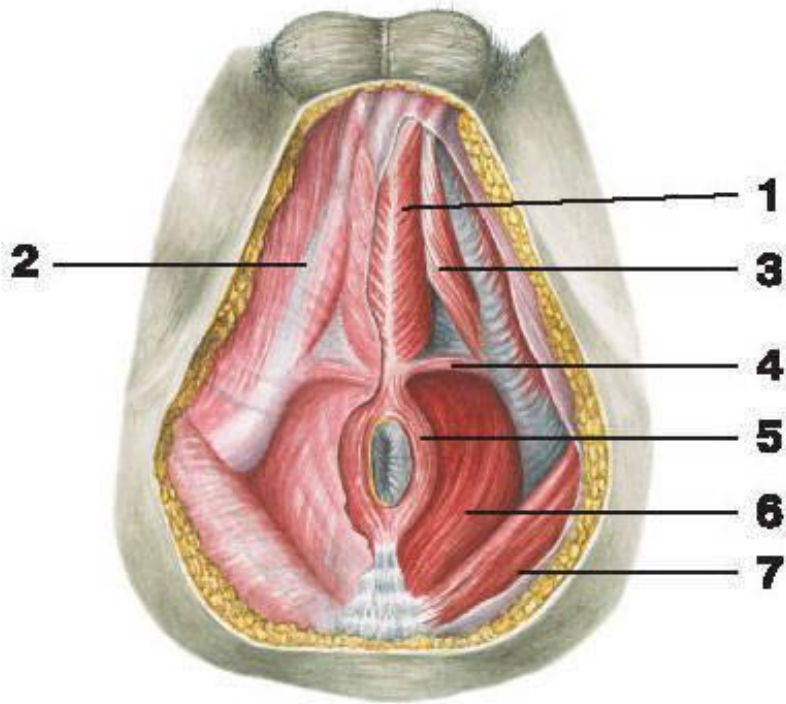
**A**



# МЫШЦЫ ПРОМЕЖНОСТИ

Diaphragma urogenitale имеет следующие глубокие мышцы: *m. transversi perinei profundus* – плоская мышца, охватывающая *pars membranacea urethrae*. Начинается от седалищных бугров и заканчивается в сухожильном центре – *centrum perineale*. Функция – укрепление мочеполовой диафрагмы и уретры. Круговые волокна образуют произвольный сфинктер – *m. sphincter urethrae*. *M. transversi perinei profundus* у женщин вместе с мочеиспускательным каналом охватывает и влагалище.

К поверхностным мышцам относятся: *m. bulbospongiosus*, луковично-губчатая мышца. У мужчин охватывает нижнебоковую поверхность *bulbus* и ближайшую часть *corpus spongiosum penis* и по средней линии срастается узкой сухожильной перемычкой. Функция – принимает участие в выбрасывание из *urethrae* семени и мочи (*m. ejaculator seminis et accelerator urinae*). У женщин окружает влагалище. Ф-ция – суживает отверстие влагалища (*m. constrictor cunni*). *M. ischiocavernosus*, седалищно-пещеристая мышца, начинается от седалищных бугров и прикрепляются к пещеристому телу. Функция – эрекция полового члена или клитора, сдавливает венозные сосуды. *M. transversi perinei superficialis*. Идет поперечно от седалищного бугра и оканчивается в *centrum perineale*. Функция – фиксирует этот центр. У женщин развита слабо. Является границей между диафрагмами.



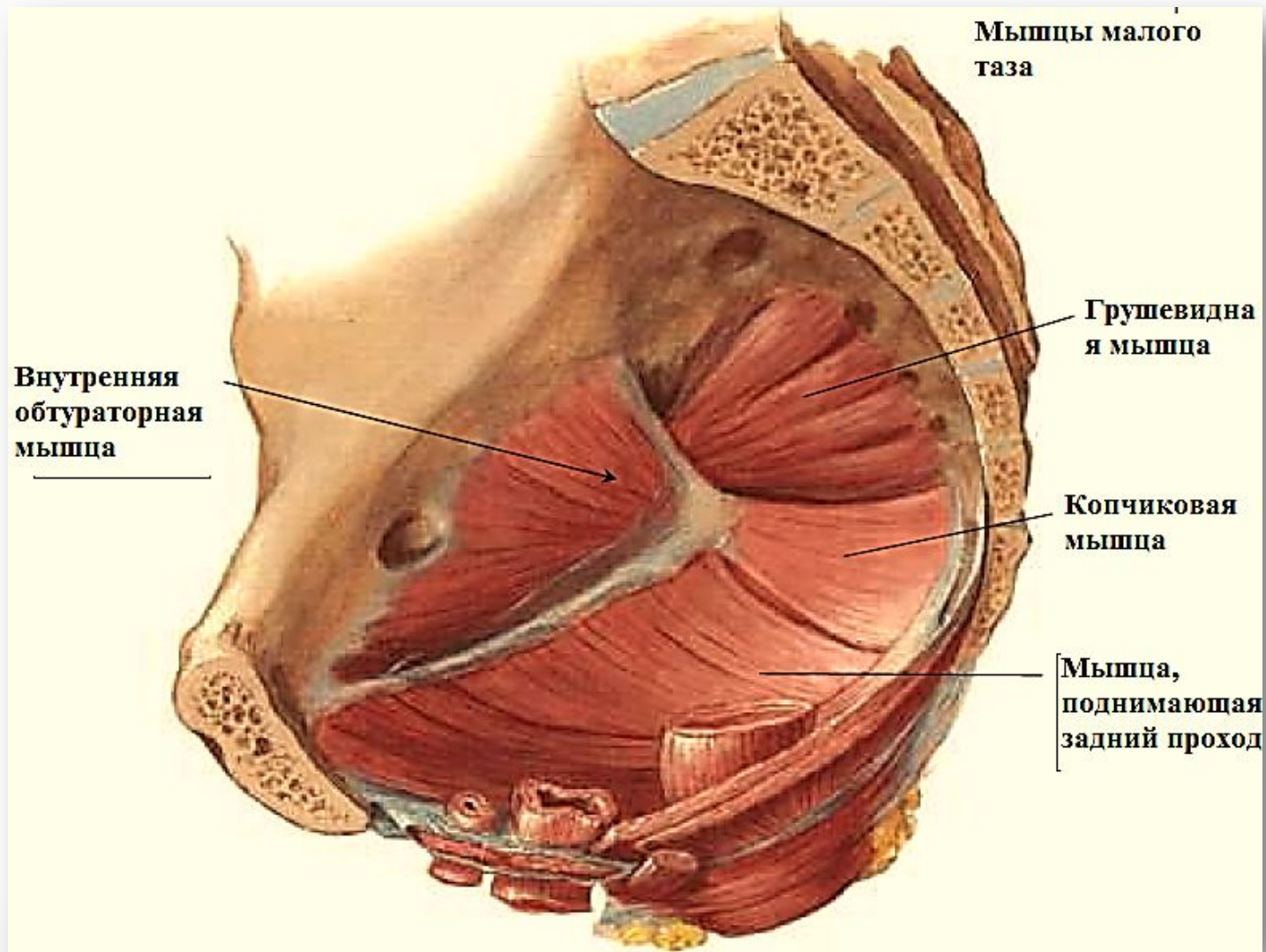
## Мышцы промежности

1 — луковично-губчатая мышца; 2 — поверхностная фасция промежности; 3 — седалищно-пещеристая мышца; 4 — поверхностная поперечная мышца промежности; 5 — наружный сжиматель заднего прохода; 6 — мышца, поднимающая задний проход; 7 — большая ягодичная мышца

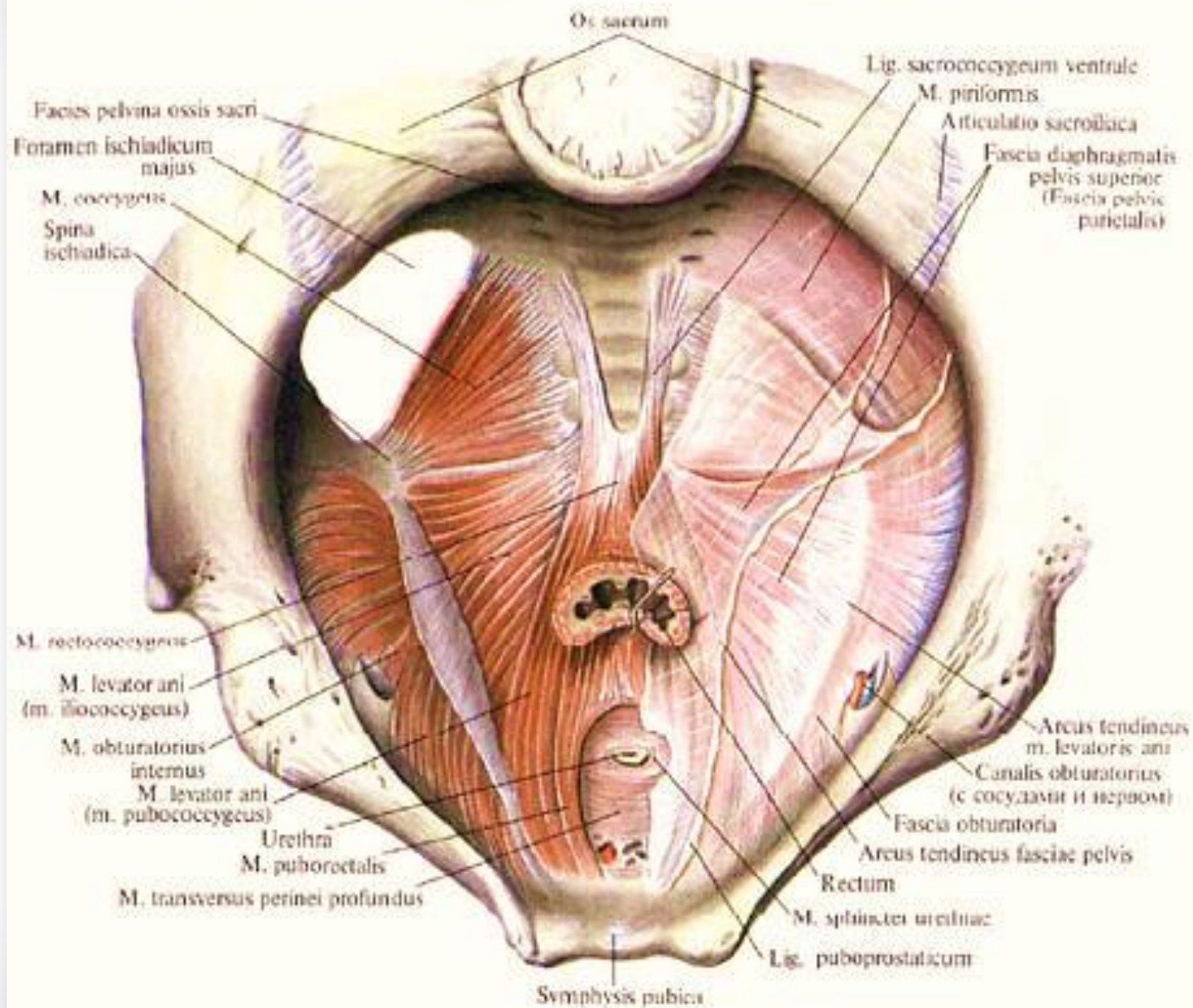
# ГЛУБОКИЕ МЫШЦЫ:

**m.levator ani**, мышца, поднимающая задний проход. Берет начало на стенке таза спереди от нисходящей ветви седалищной кости, латеральнее лобкового симфиза, затем от фасции *m.obturatorius internus*, и сзади от тазовой поверхности седалищной кости частью волокон направляется назад и к середине, обхватывают прямую кишку, срастаясь с ее мышечной оболочкой. Другая часть проходит, миновав прямую кишку, с латеральной стороны предстательной железы, мочевого пузыря, а у женщин влагалища, тесно прилегая к ним и переплетаясь с мускулатурой *vesica urinaria et vagina*. Заканчивается у копчика посредством *lig.apococcygeum*. функция – поднимает *anus*, укрепляет тазовое дно, а у женщин также сдавливает влагалище.

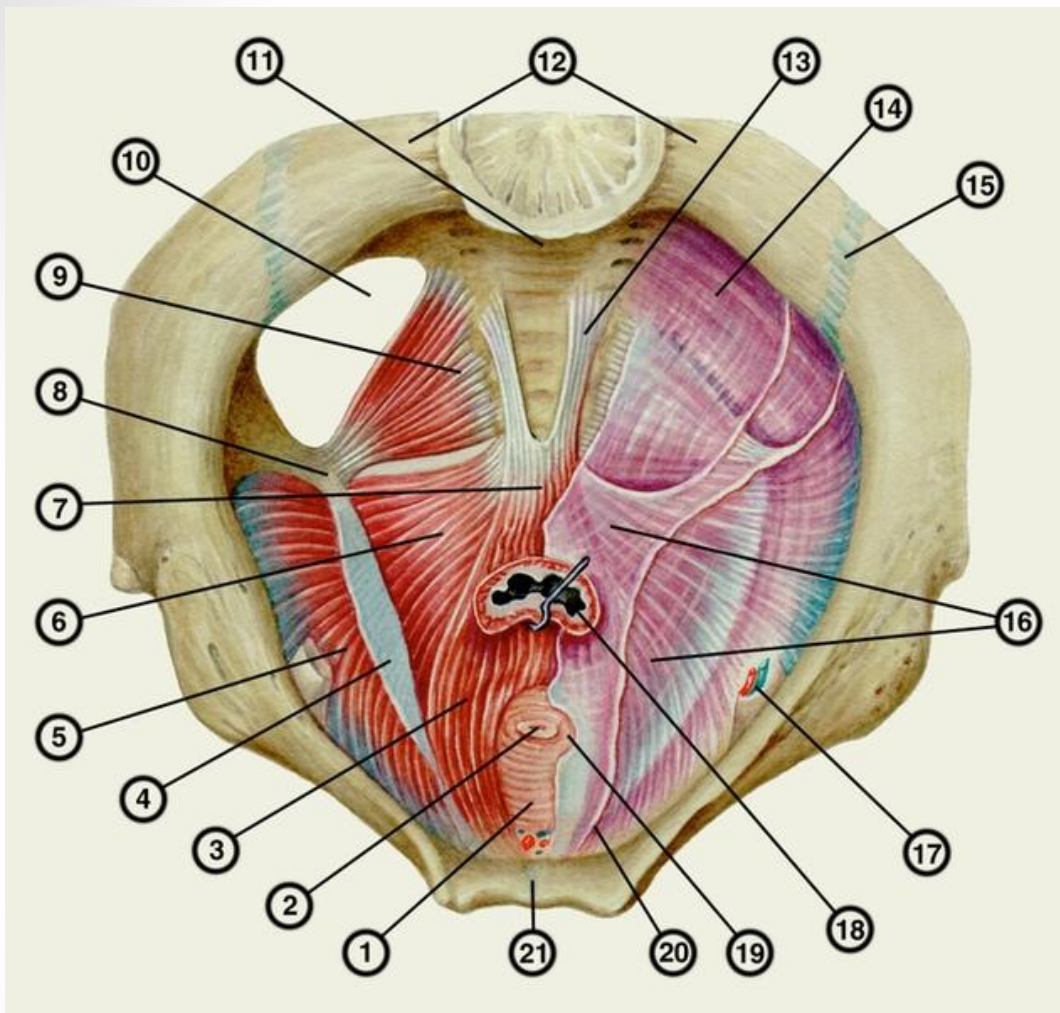
*m. coccygeus*, копчиковая мышца. Начинается от *spina ischiadica* и от тазовой поверхности *lig.sacrospinale*, прикрепляется к боковому краю копчика и верхушке крестца.



## Мышцы и фасции дна малого таза мужчины; вид сверху





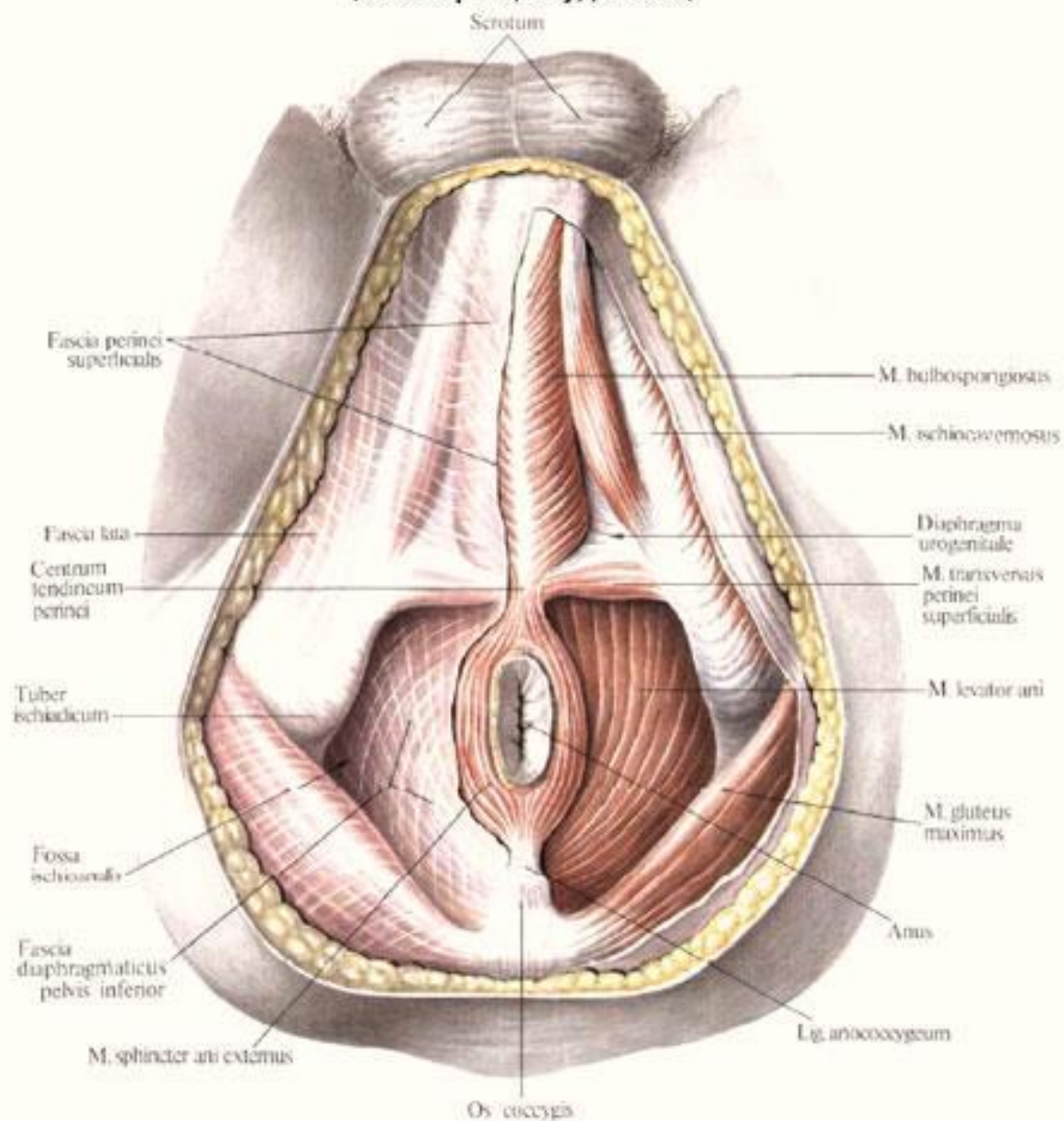


1 — глубокая поперечная мышца промежности; 2 — уретра; 3 — мышца, поднимающая задний проход; 4 — сухожильная дуга мышцы, поднимающей задний проход; 5 — внутренняя запирающая мышца; 6 — мышца, поднимающая задний проход; 7 — прямокишечно-копчиковая мышца; 8 — седалищная ость;

Мышцы и фасции дна малого таза у мужчин (вид сверху): 9 — копчиковая мышца; 10 — большое запирающее отверстие; 11 — тазовая поверхность костей крестца; 12 — крестец; 13 — вентральная крестцово-копчиковая связка; 14 — грушевидная мышца; 15 — крестцово-подвздошное сочленение; 16 — верхняя фасция диафрагмы таза; 17 — запирающий канал с сосудами и нервами; 18 — прямая кишка; 19 — мышца поднимающая перепончатую часть мочеиспускательного канала; 20 — лобково-предстательная связка; 21 — лобковый симфиз.

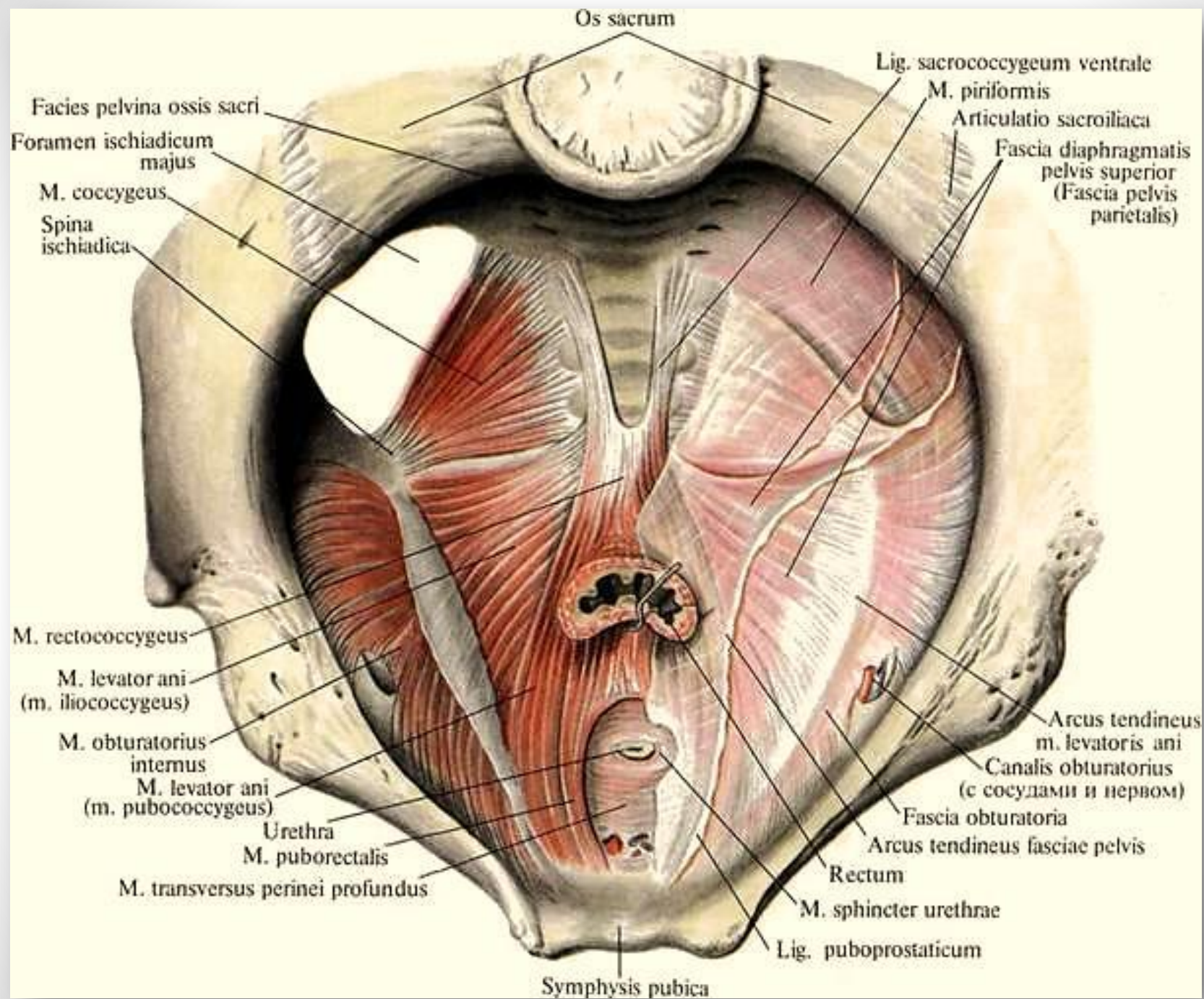
**К ПОВЕРХНОСТНЫМ МЫШЦАМ  
ТАЗОВОЙ ДИАФРАГМЫ  
ОТНОСИТСЯ ОДНА МЫШЦА:  
M. SPHINCTER ANI EXTERNUS –  
НАРУЖНЫЙ СФИНКТЕР ЗАДНЕГО  
ПРОХОДА.**

Мышцы и фасции мужской промежности; вид снизу.  
(слева фасции удалены)



# ФАСЦИИ ПРОМЕЖНОСТИ

**Fascia pelvis**, тазовая фасция – продолжение f.iliaca в малом тазу. Fascia pelvis parietalis выстилает стенки малого таза (m.obturatorius internus, m. piriformis) и переходит на верхнюю поверхность тазовой диафрагмы, покрывая сверху m.levator ani. Другая называется – fascia diaphragmatis pelvis superior. Она заворачивает на внутренние органы и называется fascia pelvis visceralis. Нижняя поверхность тазовой диафрагмы покрыта fascia diaphragmati pelvis inferior. Diaphragma pelvis составляют мышцы, лежащие между двумя фасциями: fascia diaphragmatis pelvis superior et inferior.



Symphysis pubica

Ramus superior ossis pubis

Lig. arcuatum pubis

V. dorsalis profunda penis

Ramus inferior ossis pubis

Urethra

Membrana perinei

Centrum tendineum perinei [corpus perineale]

M. spincter ani externus

Os pubis

Lig. transversum perinei (переднее утолщение membrana perinei)

A., n. dorsalis penis

A. profunda penis

A. urethralis

Ductus glandulae bulbourethralis [COWPER]

A. bulbi penis

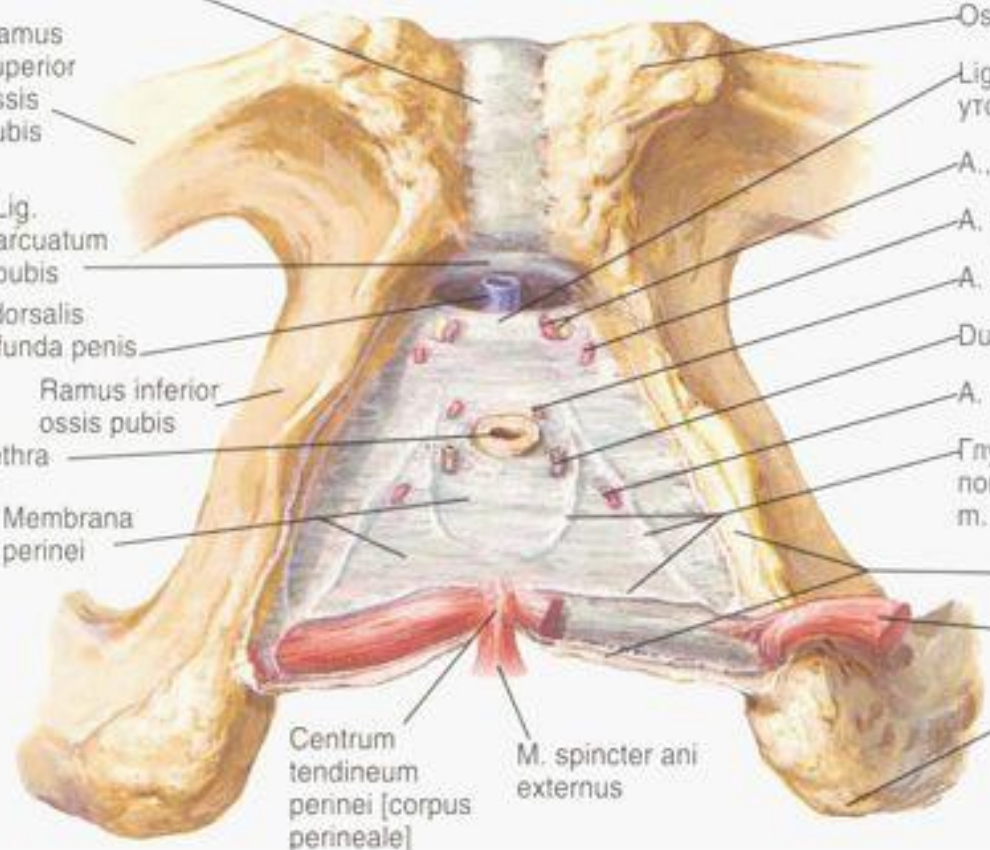
Глубокая фасция промежности GALLAUDETA покрывает m. ischiocavernosus и m. bulbospongiosus и m. transversus perinei superficialis (срезана)

Fascia perinei superficialis [COLLES]

M. transversus perinei superficialis (срезана и отведена)

Tuber ischiadicum [ischiale]

Вид спереди

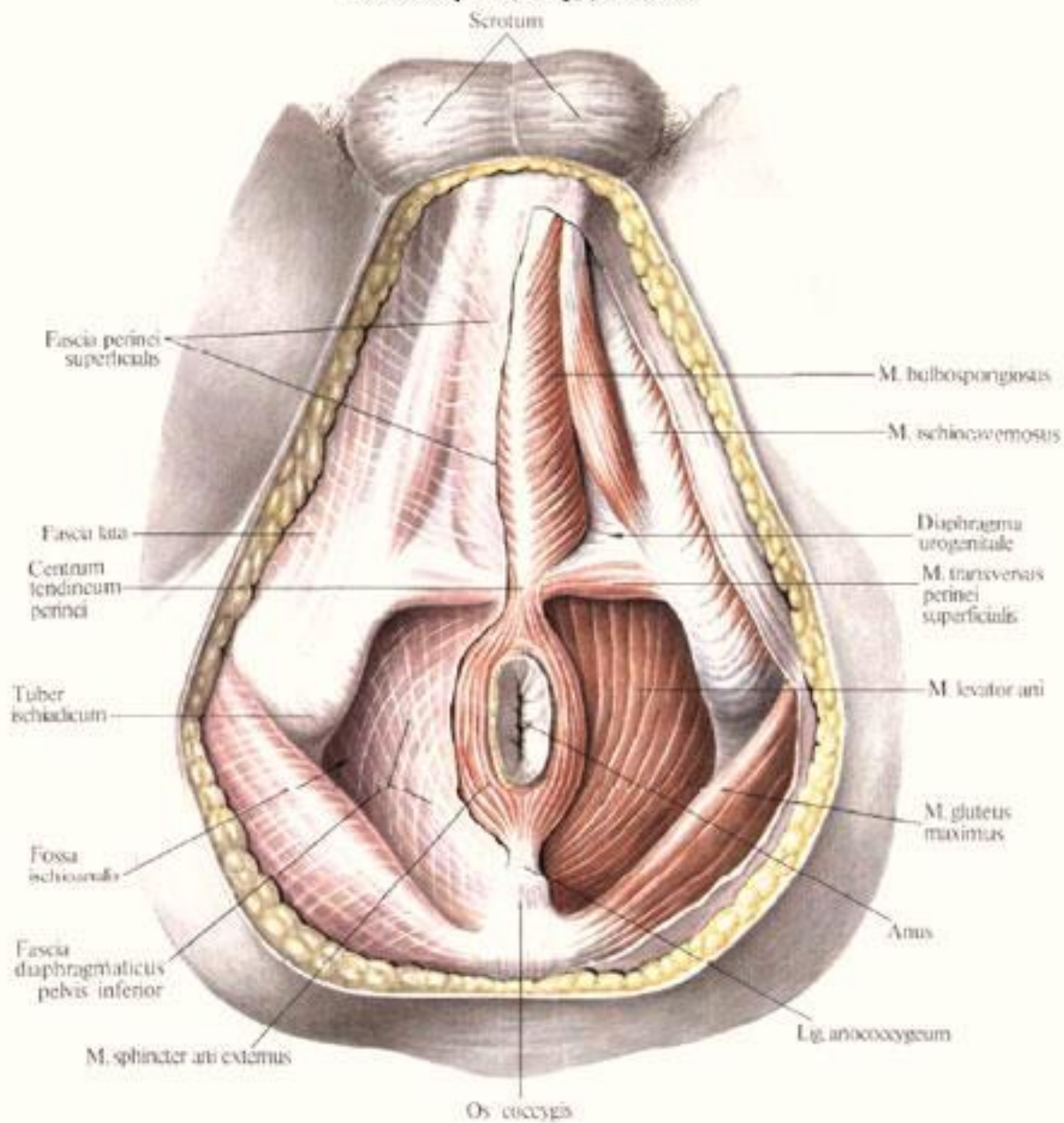


**Fascia diaphragmatis urogenitalis superior et inferior** покрывают спереди (нижняя фасция) и сзади (верхняя фасция) *m. transversi perinei profundus* и *m. sphincter urethrae* и вместе с ними составляют *diaphragma urogenitale*. Спереди, где *m. transversi perinei profundus* не доходит до *symphysis pubica*, обе фасции срастаются друг с другом, образуя фиброзную часть мочеполовой диафрагмы, называемую *lig.transversum perinei*. Между ней и *lig.arquatum pubis* проходит *v.dorsalis penis s.clitorius*. Сзади фасции также соединяются между собой. По бокам верхняя фасция мочеполовой диафрагмы, покрыв предстательную железу, переходит в *fascia pelvis*, а нижняя срастается по средней линии с *bulbus penis*, покрывая *glandulae bulbourethrales*.

**FASCIA PERINEI SUPERFACIALIS, ПОВЕРХНОСТНАЯ ФАСЦИЯ ПРОМЕЖНОСТИ – ПРОДОЛЖЕНИЕ ОБЩЕЙ ПОДКОЖНОЙ ФАСЦИИ НА ПРОМЕЖНОСТЬ. ОНА ПОКРЫВАЕТ ПОВЕРХНОСТНЫЕ МЫШЦЫ МОЧЕПОЛОВОЙ ДИАФРАГМЫ (MM.BULBOSPONGIOSUS, ISCHIOCAVERNOSUS, TRANSVERSI PERINEI SUPERFACIALIS) И ОБРАЗУЕТ ВМЕСТЕ С FASCIA DIAPHRAGMATIS UROGENITALIS INFERIOR ВЛАГАЛИЩЕ ДЛЯ ГУБЧАТЫХ ТЕЛ ПОЛОВОГО ЧЛЕНА. У ЖЕНЩИН ФАСЦИЯ РАЗДЕЛЯЕТСЯ ПРЕДДВЕРИЕМ ВЛАГАЛИЩЕМ НА ДВЕ ПОЛОВИНЫ.**



Мышцы и фасции мужской промежности; вид снизу.  
(слева фасции удалены)

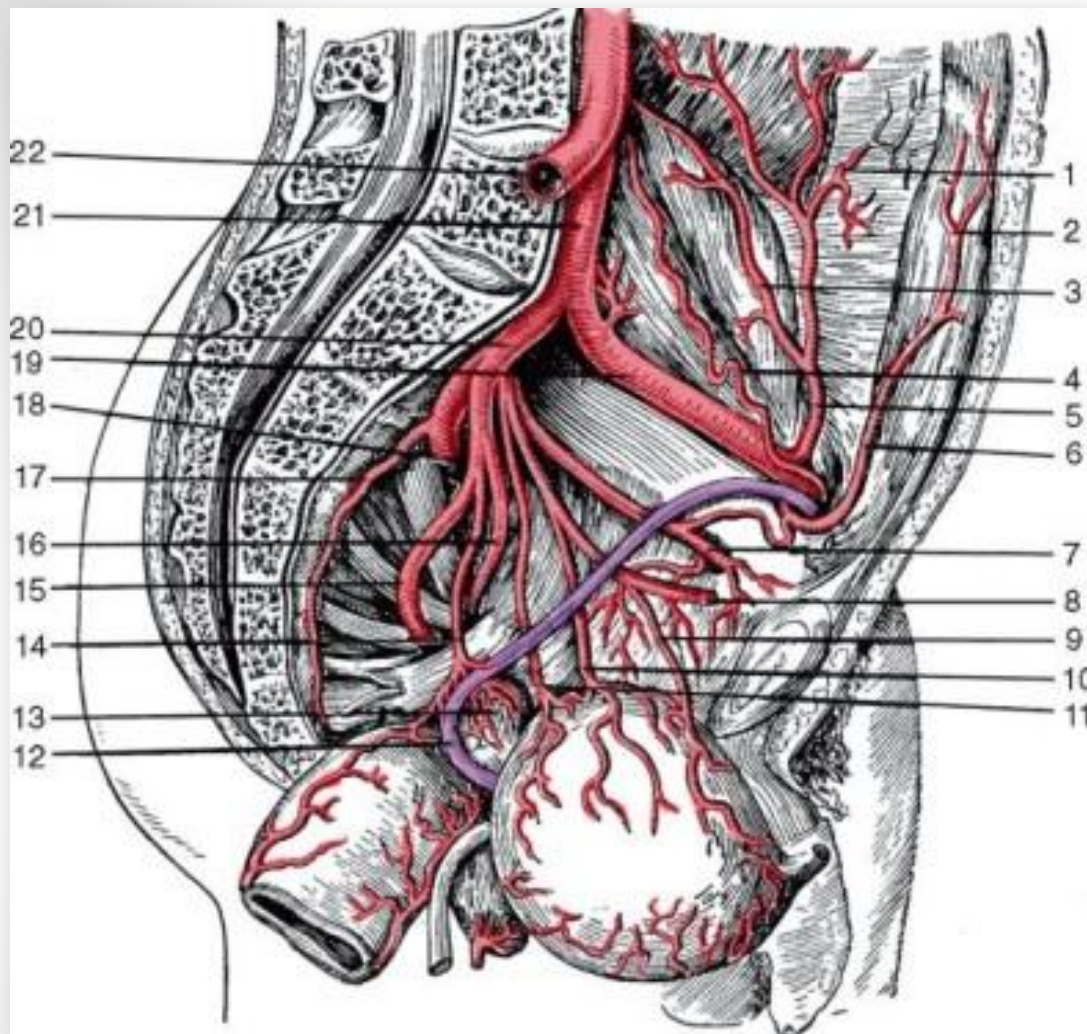


# ФАСЦИАЛЬНО – КЛЕТОЧНОЕ ПРОСТРАНСТВО

МЕЖДУ ТАЗОВОЙ ФАСЦИЕЙ И БРЮШИНОЙ ОСТАЮТСЯ ПРОСТРАНСТВА, ВЫПОЛНЕННЫЕ РЫХЛОЙ СОЕДИНИТЕЛЬНОЙ ТКАНЬЮ: ОДНО ИЗ НИХ – **SPATIUM RETROPUBICUM**, НАХОДИТСЯ ПОЗАДИ ЛОБКОВОГО СИМФИЗА И ВПЕРЕДИ МОЧЕВОГО ПУЗЫРЯ, ДРУГОЕ РАСПОЛАГАЕТСЯ ВПЕРЕДИ КРЕСТЦА И ПОЗАДИ ПРЯМОЙ КИШКИ – **SPATIUM RETRORECTALE**. ПО СТОРОНАМ ТАЗОВОЙ ДИАФРАГМЫ, МЕЖДУ НЕЙ И СЕДАЛИЩНЫМИ БУГРАМИ РАСПОЛАГАЮТСЯ ЯМКИ – **FOSSA ISCHIORECTALIS**, ВЫПОЛНЕННЫЕ ЖИРОВОЙ КЛЕТЧАТКОЙ, **PARAPROCTUS**.

# КРОВОСНАБЖЕНИЕ И ИННЕРВАЦИЯ

АРТЕРИАЛЬНАЯ КРОВЬ ПОСТУПАЕТ ПО  
A.PUDENDA INTERNA (В FOSSA ISCHIORECTALIS ДАЕТ 1-3  
ВЕТВИ – AA.RECTALIS INFERIOR, КОТОРЫЕ ИДУТ К  
МУСКУЛАТУРЕ И КОЖЕ АНУСА. У НИЖНЕГО КРАЯ  
МОЧЕПОЛОВОЙ ДИАФРАГМЫ ОНА ДЕЛИТСЯ НА  
A.PROFUNDA PENIS И A.DORSALIS PENIS. ВЕНЫ –  
СПУТНИЦЫ АРТЕРИЙ. ОТТОК ЛИМФЫ К NODI  
LYMPHATICI INGUINALES SUPERFACIALES. ИННЕРВАЦИЯ:  
N.PUDENDUS, КОТОРЫЙ ОТДАЕТ NN.RECTALES  
INFERIOR, N.PERINEI И NN.SCROTALES (У ЖЕНЩИН –  
NN.LABIALES) POSTERIOR, А ТАКЖЕ КОПЧИКОВОЕ



1 - ветви а. circumflexae ilium profundae к м. transversus abdominis; 2, 6 - а. epigastrica inferior; 3 - ветви к м. iliacus; 4 - а. testicularis; 5 - а. circumflexa ilium profunda; 7 - а. obturatoria; 8 - а. umbilicalis; 9 - а. vesicalis superior; 10 - добавочная ветвь к мочевому пузырю; 11 - а. vesicalis inferior; 12 - ductus deferens sinister;

13 - glandula seminalis; 14 - а. rectalis media и ее ветвь а. ductus deferentis; 15 - а. glutea inferior; 16 - а. pudenda interna; 17 - а. sacralis lateralis; 18 - а. glutea superior; 19 - а. iliaca externa; 20 - а. iliaca interna; 21 - а. iliaca communis sinistra; 22 - а. iliaca communis dextra

# ОСОБЕННОСТИ ТАЗА У ДЕТЕЙ

- У НОВОРОЖДЕННЫХ ТАЗ ИМЕЕТ ВОРОНКООБРАЗНУЮ ФОРМУ. КРЫЛЬЯ ПОДВЗДОШНЫХ КОСТЕЙ РАСПОЛОЖЕНЫ БОЛЕЕ ВЕРТИКАЛЬНО, ИХ ГРЕБНИ ХРЯЩЕВЫЕ (СЛАБО, S-ОБРАЗНО ИЗОГНУТЫЕ). МАЛЫЙ ТАЗ НЕДОРАЗВИТ, ВХОД В НЕГО УЗКИЙ, ПРОДОЛЬНО-ОВАЛЬНОЙ ФОРМЫ. МЫС ВЫРАЖЕН СЛАБО И ОБРАЗОВАН I И II КРЕСТЦОВЫМИ ПОЗВОНКАМИ. КАЖДАЯ БЕЗЫМЯННАЯ КОСТЬ СОСТОИТ ИЗ ТРЕХ ЧАСТЕЙ: ЯДЕР ОКОСТЕНЕНИЯ ПОДВЗДОШНОЙ, СЕДАЛИЩНОЙ И ЛОННОЙ КОСТЕЙ, СОЕДИНЕННЫХ МЕЖДУ СОБОЙ ПРЯМОУГОЛЬНЫМИ ХРЯЩАМИ.

- У НОВОРОЖДЕННЫХ НЕ ДИФФЕРЕНЦИРОВАНА МЫШЦА, ПОДНИМАЮЩАЯ ЗАДНЕПРОХОДНОЕ ОТВЕРСТИЕ НА ОСНОВНЫЕ СВОИ ЧАСТИ И ПРЕДСТАВЛЯЕТ СОБОЙ ТОНКУЮ (0,8-1 ММ) МЫШЕЧНУЮ ПЛАСТИНКУ. В ПЕРИОД РАННЕГО ДЕТСТВА И ПРЕДШКОЛЬНОМ ВОЗРАСТЕ МЫШЦА УТОЛЩАЕТСЯ И ДИФФЕРЕНЦИРУЕТСЯ НА ДВЕ ЧАСТИ: M RUBOCOSYGEUS И M ILIOCOSYGEUS, ПЕРЕХОДЯЩИЕ ОДНА В ДРУГУЮ.