

Рафаэль Санти

1483-1520г



Биография

- ◆ Рафаэль Санти - представитель Высокого Возрождения. С классической ясностью и возвышенной одухотворенностью воплотил жизнеутверждающие идеалы Возрождения. Ранние произведения ("Мадонна Конестабиле", ок. 1502-03) проникнуты изяществом, мягким лиризмом. Земное бытие человека, гармонию духовных и физических сил прославил в росписях станц (комнат) Ватикана (1509-17), достигнув безупречного чувства меры, ритма, пропорций, благозвучия колорита, единства фигур и величественных архитектурных фонов. Многочисленные изображения Богоматери ("Сикстинская мадонна", ок. 1513), художественные ансамбли в росписях виллы Фарнезина (1514-18) и лоджиях Ватикана (1519, с учениками). В портретах создан идеальный образ человека Возрождения ("Б. Кастильоне", 1514-15). Проектировал собор св. Петра, строил капеллу Киджи церкви Санта-Мария дель Пополо (1512-20) в Риме.

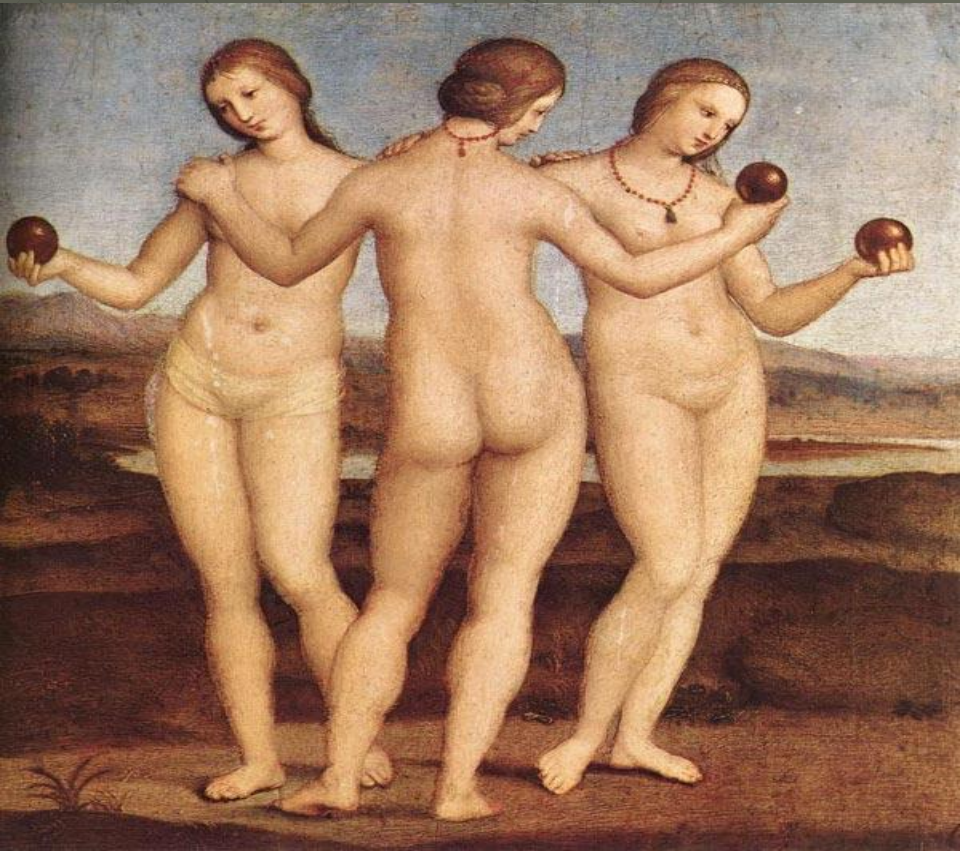
«Сикстинская Мадонна»

1512-1513г

- Полотно было создано Рафаэлем в 1512—1513 годах для алтаря церкви монастыря Святого Сикста в Пьяченце по заказу Папы Юлия II в честь победы над французами, вторгшимися в Италию и присвоения Пьяченце статуса Папской Области.
- На картине изображены Мадонна с младенцем в окружении папы Сикста II, носящего сходство с Папой Юлием II, Святой Варвары, и двумя ангелочками внизу, под Мадонной глядящими снизу вверх на её схождение. Фигуры образуют треугольник, поднятый занавес лишь подчёркивает геометрическое построение композиции.



Три грации 1505г



- ◆ Картина Рафаэля Санти «Три грации» создана художником в молодые годы. Размер картины 17 x 17 см, дерево, масло. Картина, скорее всего, является парной к другой работе художника «Сон рыцаря». В картине «Три грации» сам композиционный мотив трех обнаженных женских фигур заимствован, по-видимому, с античной камеи. И хотя в этих произведениях художника («Три грации» и «Сон рыцаря») еще много неуверенного, они привлекают своей наивной прелестью и поэтической чистотой. Уже здесь раскрылись некоторые особенности, присущие дарованию Рафаэля, — поэтичность образов, чувство ритма и мягкая певучесть линий. И, что самое поразительное, уже в своих первых работах юный Рафаэль обнаруживает качества художника Высокого Возрождения — они сказываются в особой гармоничности образов, в концентрированности изобразительного решения, в словно инстинктивном чувстве художественного отбора и в классической ясности композиции.

Мадонна Конестабиле

1502-1504гг

Картина Рафаэля Санти «Мадонна Конестабиле» создана художником в двадцатилетнем возрасте. Размер картины, диаметр 18 см, дерево, масло, перенесено на холст. «Мадонна Конестабиле», очень небольшая картина в форме тондо. В этой картине молодой художник Рафаэль создал свое первое замечательное воплощение образа мадонны, занимавшего в его искусстве исключительно важное место. Образ молодой прекрасной матери, вообще столь популярный в ренессансном искусстве, особенно близок Рафаэлю, в даровании которого было много мягкости и лиризма. В картине «Мадонна Конестабиле» художник представил Марию с младенцем за чтением книги на фоне прозрачного умбрийского пейзажа с пологими холмами вокруг озера и тонкими безлиственными деревьями. Исполненные серьезности лица отличаются нежной-, бережной моделировкой. Синий плащ Марии тонко согласован по цвету с голубым небом, с холодными оттенками зеленых холмов, озера и далеких снежных гор, и в целом цветовой строй картины рождает впечатление светлой чистоты.



Мадонна Бельведерская 1506г

- ♦ Картина находится в Вене, в Музее истории искусства. Это произведение художник решил посвятить Мадонне. Мы видим молодую женщину, которая находится в поле. Рядом с женщиной два маленьких мальчика, которых можно было бы принять за обычных детей, если бы не нимбы, сияющие над их головами. У женщины также можно заметить еле видный нимб. Ангелы спустились к Мадонне с небес. Один из них держит крест. Женщина присматривает за малышами. На заднем плане картины мы можем увидеть очертания города, в котором наверное и живёт Мадонна.



Святое семейство под пальмой 1506г

- ◆ В БЕГСТВЕ В ЕГИПЕТ Иосиф собирает плоды с пальмового дерева, под которым Св. Семейство отдыхает. ...

