



НАЗВАНИЕ ДОКЛАДА

Руководитель СНК: д.м.н., проф. Соломатина А.А.

Куратор заседания: ученая степень, ученое звание,
ФИО

Докладчик: ФИО, группа

КРАТКИЙ ЗАГОЛОВОК СЛАЙДА



- Заголовок слайда должен соответствовать информации, представленной на слайде.
- Рядом с заголовком должна располагаться эмблема СНК.
- Только основные тезисы написаны на слайде.
- Большую часть слайда должны занимать картинки, схемы, таблицы и все в хорошем качестве.
- Таблицы и схемы должны быть читаемые, небольшого размера.
- Кегль текста не менее 20 пунктов.
- Учитывая то, что проектируемая часть презентации может не соответствовать размеру слайда, просьба соблюдать поля.

ПРИМЕР: ЭКТРОПИОН



Выворот слизистой оболочки цервикального канала, возникший вследствие травмы шейки матки в родах (реже - во время внутриматочного вмешательства при диагностике или проведении аборта).

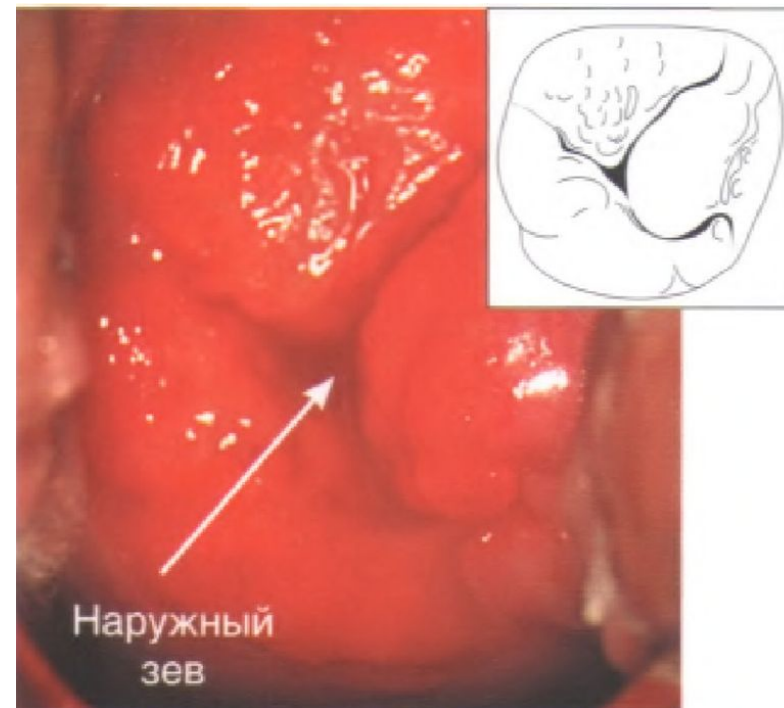
КЛИНИКА

бели

боли в пояснице и внизу живота

нарушение менструальной функции
(меноррагии - обусловлены сопутствующим хроническим эндоцервицитом и эндометритом)

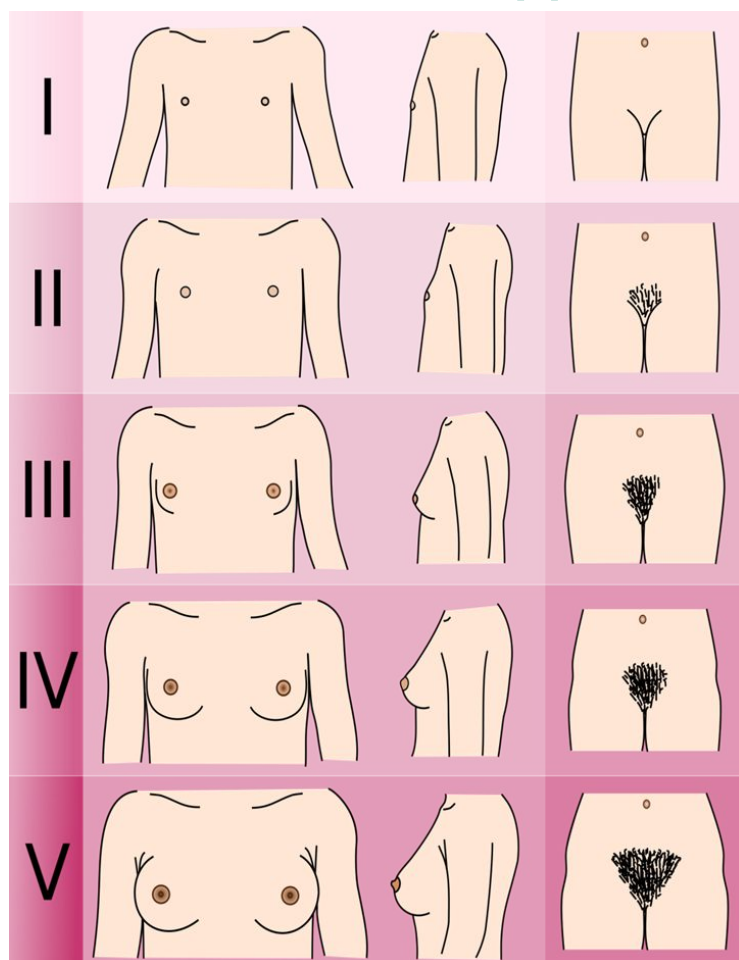
NB! Не путать с псевдоэрозией.



ПРИМЕР: ЗАДЕРЖКА ПОЛОВОГО РАЗВИТИЯ



Стадии по Таннеру



Эпизоды выделения гонадолиберина и ЛГ

Возраст в годах

0

До 8 лет

Эпизодическая секреция

8-13 лет

Налаживается суточный ритм секреции с выделением гормонов во время ночного сна

9-15 лет

Амплитуда и частота эпизодов увеличиваются

11-16 лет

Цирхоральный период секреции взрослых (1 эпизод/90-120 мин)

12-17 лет

Дизайн



Вы можете выбрать **любое оформление** презентации, которое Вам нравится, подобрать любое цветовое решение.

Но необходимо **соблюдать** описанные выше правила и внимательно следить за тем, чтобы Ваши дизайнерские решения **не мешали восприятию** слайда аудиторией.

Здесь указывается ссылка на литературный источник, откуда была взята информация в соответствии с положением оформления списка литературы

СПИСОК ЛИТЕРАТУРЫ



Обязательный слайд!

С положением об оформлении списка литературы можете ознакомиться здесь:
<https://narfu.ru/agtu/www.agtu.ru/fado8f5ab5ca9486942a52596ba6582elit.html>

ПОДГОТОВКА К ЗАСЕДАНИЮ

На заседание, к которому Вы подготовили доклад, необходимо принести презентацию на **USB-флеш-накопителе**, а также **распечатанную презентацию**.

Распечатать можно несколько слайдов на странице.

The screenshot displays the print settings menu on the left, the printer selection area, and a preview of four presentation slides.

Print Settings:

- Сохранить
- Сохранить как
- Сохранить как Adobe PDF
- Печать
- Общий доступ
- Экспорт
- Закреть
- Учетная запись
- Параметры

Printer: L386 Series(Сеть) - Готово

Настройка:

- Напечатать все слайды
- Напечатать всю презентацию
- Слайды: 4 слайда (по вертикали)
- Выдачи (4 слайда на лист)
- Разобрать по копиям: 1,2,3 1,2,3 1,2,3
- Альбомная ориентация
- Оттенки серого

Slide 1: НАЗВАНИЕ ДОКЛАДА

Руководитель ЦНХ: д.м.н., проф. Соловьева А.А.
Куратор заседания: уланда стельва, ученица татьяна, фио
Дизайнер: ФИО, Ирина

Slide 2: ПРИМЕР: ЭКТРОПИОН

Выворот слизистой оболочки цервикального канала, возникающий вследствие травмы шейки матки в родах (реже - во время внутриматочного вмешательства при диагностике или проведении аборта).

КЛИНИКА:

- Боли в полости и внизу живота
- нарушение менструальной функции (меноргии, обусловлены сопутствующим хроническим эндометритом и инкометритом)

НИ: Не путать с полипозом!

Slide 3: КРАТКИЙ ЗАГОЛОВОК СЛАЙДА

- Заголовок слайда должен соответствовать информации, представленной на слайде.
- Рядом с заголовком должна располагаться эмблема.
- Только основные тезисы написаны на слайде.
- Большую часть слайда должны занимать картины, схемы, таблицы и все в хорошем качестве.
- Таблицы и схемы должны быть читаемые, небольшого размера.
- Кегль текста не менее 20 пунктов.
- Учитывая то, что проектируемая часть презентации может не соответствовать размеру слайда, просьба соблюдать посыл.

Slide 4: ПРИМЕР: ЗАДЕРЖКА ПОВОГО РАЗВИТИЯ

Стадии по Таннеру

Стадия	Эпифизная выделенная позадилбертова и ЛТ	Возраст в годах
I	Незначительная	Дл. 8 мм
II	Эпифизная секреция	8-13 лет
III	Налиживается суточный ритм секреции с выделением горизонтальных эпифизных ламелл и частота эпифизов увеличивается	9-15 лет
IV	Интенсивный вертикальный эпифиз (эпифизная секреция) и эпифизная секреция	11-16 лет
V	Интенсивная секреция эпифиза	13-17 лет



СПАСИБО ЗА ВНИМАНИЕ!