

РОКАРИЙ

Підготувала студентка гр. 172-СП

Левушкина Кристина

► Рокáрий (каменистый сад, каменистая горка) — участок, значительную долю поверхности которого занимают относительно крупные камни.



В рокарии выращивают низкорослые растения: кустарнички, стелющиеся растения, подушковидные растения. Используют обычно только одну породу камня.

СТИЛИ И ВИДЫ РОКАРИЕВ

- ▶ **1. Японский стиль** — отличается максимальным количеством камней и различных глыб, а растения выступают яркими штрихами.
- ▶ **2. Европейский стиль** — это динамичные горки из камня максимально похожие на природный ландшафт средней полосы.
- ▶ **3. Английский стиль** рокария — это хвойники, преимущественно долговечные.



ПРАВИЛА ОБУСТРОЙСТВА РОКАРИЯ

1. Нарисуйте примерный план рокария, отметьте расположения камней и цветника.

2. Разметьте площадь будущего рокария. Обязательно снимите около 20 см верхнего слоя почвы, удалите все ненужные корни и сорняки.



3. Установите дренажную систему, а затем покройте ее песком и уплотните почву.

ПРАВИЛА ОБУСТРОЙСТВА РОКАРИЯ

4. Песок сверху нужно покрыть субстратом, в который и будет производиться непосредственная посадка растений и укладка камней.



5. Выбирайте камни естественных оттенков, крупные камни выглядят богаче и эффектнее мелких. При установке камней закапывайте их минимум наполовину, при давлении камни не должны выворачиваться и качаться.

РАСТЕНИЯ ДЛЯ РОКАРИЯ

Для рокария можно использовать любые растения. Основными видами являются низкие миниатюрные многолетники. На свободных освещенных участках между крупными камнями предусматриваются «ковры» из низких форм растений, таких как тимьян, очиток, стелющийся флокс.

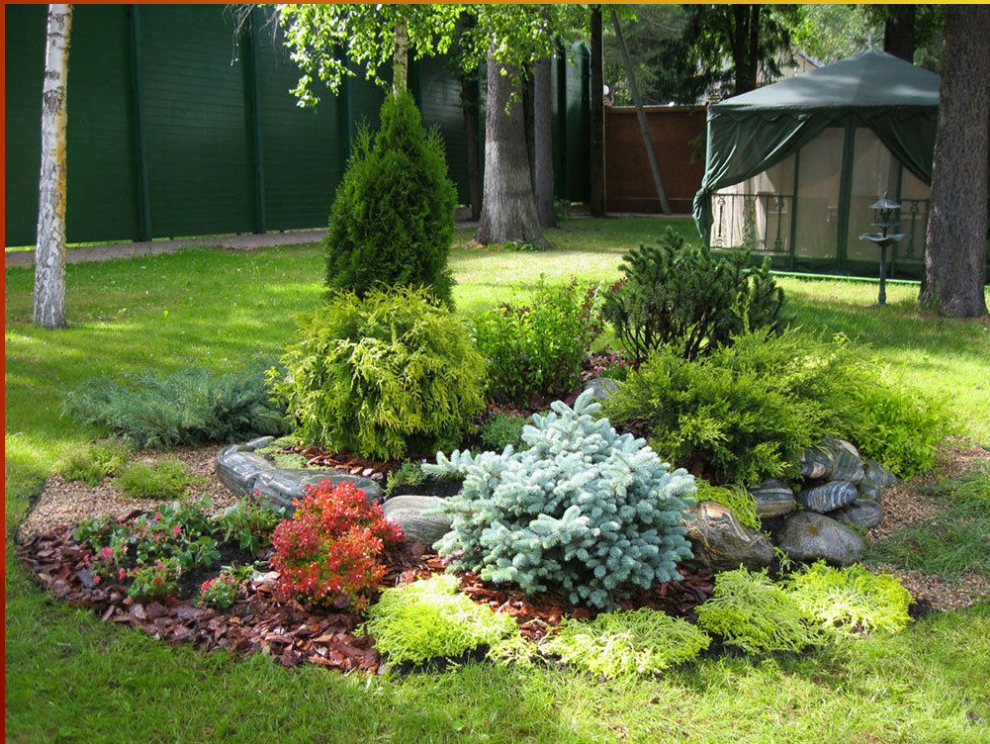


РАСТЕНИЯ ДЛЯ РОКАРИЯ

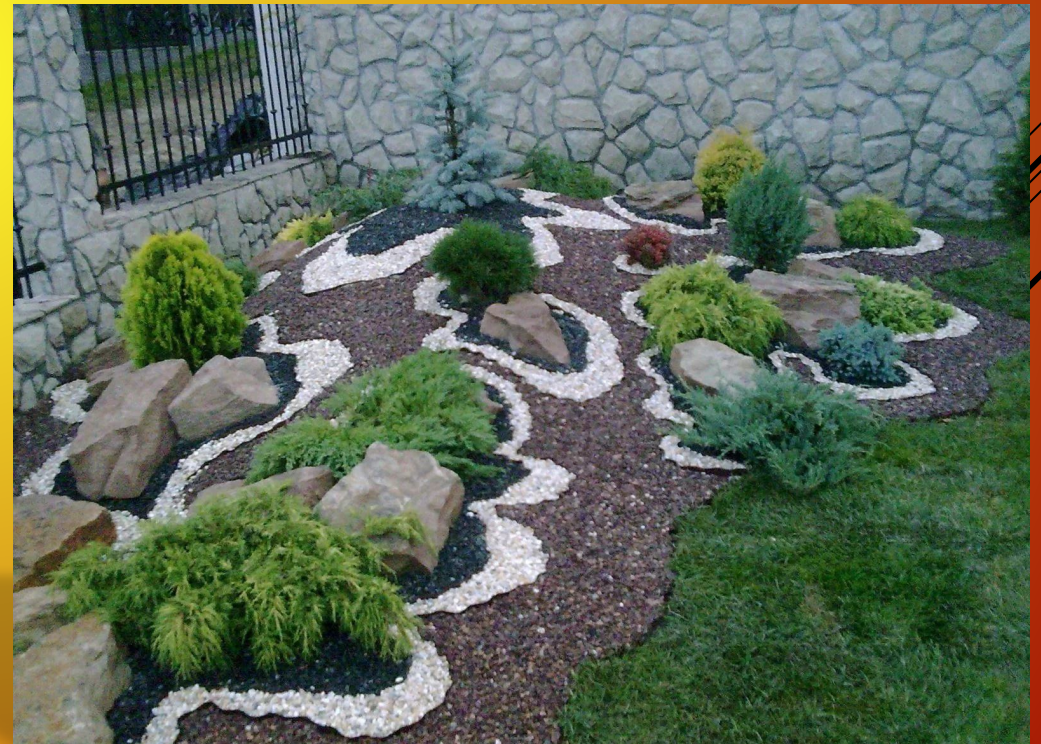
Высаживаются травянистые цветочные растения: Бибирштейна, флокс дернистый и дельтовидный, иберис, астра альпийская, седум, вероника, алиссум, лапчатка, обриетта, примула, сцилла, виола, арабис, барвинок, стелющиеся виды кустарников.



Для каменной насыпи подойдут такие неприхотливые растения как камнеломки, седумы, почвопокровники и молодила, хвойники.



Все растения рокария должны составлять единую композицию, гармонизировать не только по размеру, но и по цвету. Дополнительно можно задекорировать почву щебнем или речной галькой.



СПАСИБО ЗА ВНИМАНИЕ!

