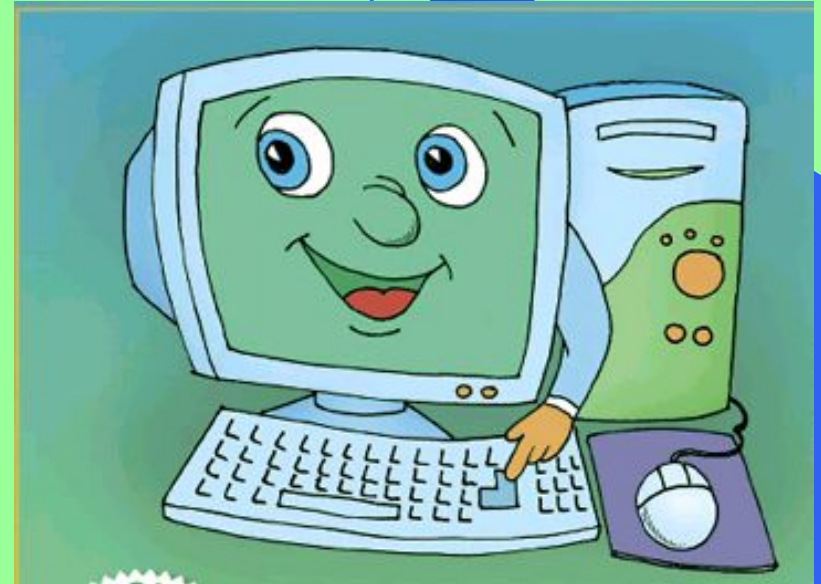
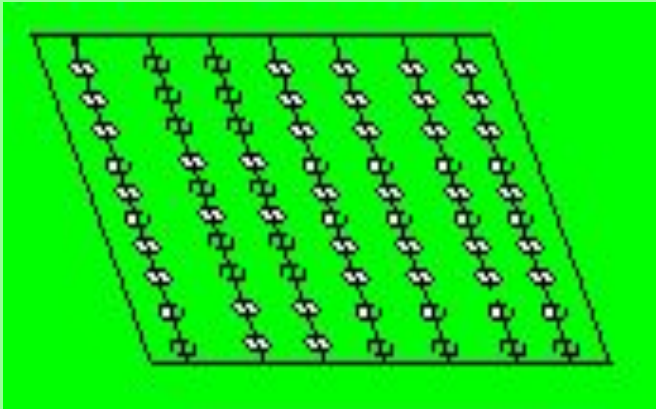


*Історія науки і є сама  
наука*

*Гете*

# Історія розвитку ЕОМ

# Від абака до комп'ютера

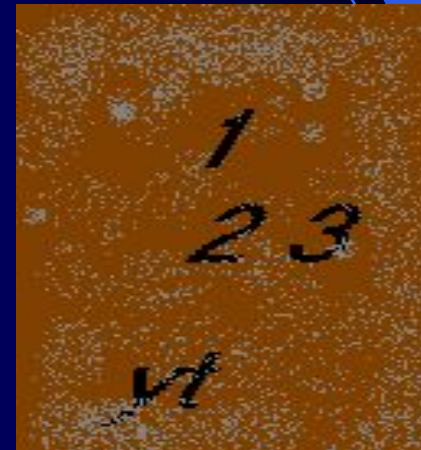


# Обчислювальні пристрої

- Механічні
- Електромеханічні
- Електронні

# Механічні пристрої

- Абак- перша рахівниця, створена в Китаї. Це дошка, вкрита порошком, на якій легко було робити позначки і багаторазово використовувати.



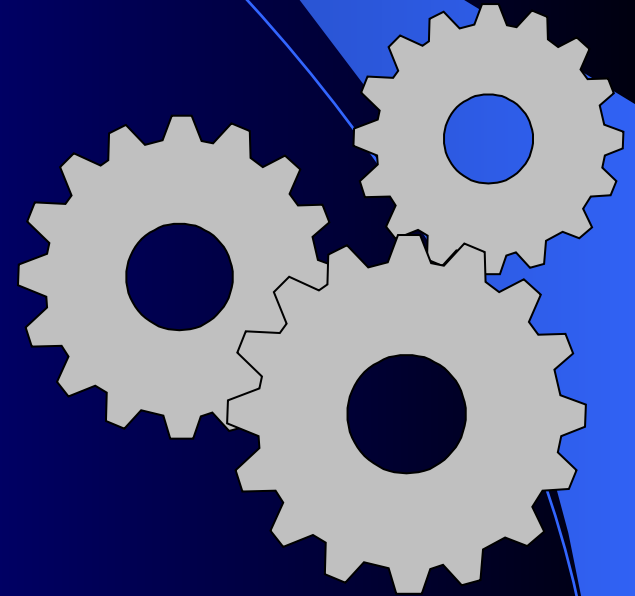
- 1614 рік – Джон Непер винайшов логарифми. Створення логарифмічної лінійки давало можливість швидко, але наближено, множити і ділити числа.





- 1642 рік – француз Паскаль створив механічну обчислювальну машину, яка могла додавати і віднімати багатозначні числа.

- Пристрій Паскаля вдосконалив німецький учений Готфрід Ляйбниць. До нас дійшов у вигляді арифмометра, який виконував операції множення і ділення.



- Перший крок до створення сучасних комп'ютерів зробив англійський математик Чарльз Беббідж. Він розробив проект аналітичної машини. Її будова – пам'ять та пристрої вводу-виводу. Програмний принцип роботи запропонувала Ада Лавлейс.

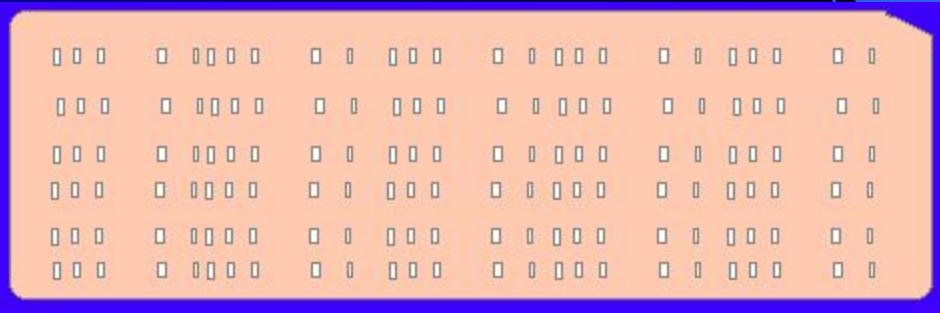




# Електромеханічні машини

- Машина-табулятор опрацьовувала інформацію на перфокартах. Була створена в США Германом Голерітом (кінець ІХ – початок ХХ ст.)

А в 1911 році була створена фірма ІВМ.



# Електронні пристрої

- 1946 рік – створена перша електронна обчислювальна машина “ЕНІАК” у США. Принцип зберігання програми в пам’яті машини запропонував Джон Нейман.



- 1951 рік – в Україні було створено першу обчислювальну машину “МЭСМ”.
- 1952 рік – “БЭСМ”.

Керував проектами академік С.О.Лебедев.  
Одна з таких машин відпрацювала 25 років в Новосибірську, була занесена в книгу рекордів Гіннеса.



# Покоління комп'ютерів

Покоління	Роки	Елементна база	Назви
I	50-ті	Вакуумні лампи	“МЭСМ” “БЭСМ” “ЕНІАК”.
II	60-ті	Транзистори	“Мир”, “Урал”.
III	70-ті	Інтегральні схеми	ІВМ-360, ЄС
IV	80-ті	Великі інтегральні схеми	“Ельбрус”
V	90-ті	Надвеликі інтегральні схеми	В стадії розробки

## Класифікація комп'ютерів

Побутові

Мережеві

Сервери

Портативні

Суперкомп'ютери

Спеціалізовані



*Шляхи пізнання нелегкі,  
Але ще знаєм зі шкільної парти:  
Загадок більше на землі,  
І пошукам нема межі!*

