

ПРОИЗВОДСТВЕННЫЕ АВАРИИ И КАТАСТРОФЫ

A decorative graphic consisting of several parallel white lines of varying thicknesses, slanted diagonally from the bottom-left towards the top-right, located on the right side of the slide.

- ▶ Производственная авария – происшествие, создающее угрозу жизни и здоровью людей, приводящее к разрушению зданий и сооружений, наносящее ущерб окружающей среде .



АВАРИИ ПОДРАЗДЕЛЯЮТСЯ:

- Происшествия (мелкие аварии с незначительным ущербом).
- Крупные аварии (аварии с большим ущербом).



Катастрофа – крупномасштабная авария, повлекшая многочисленные человеческие жертвы и значительный материальный ущерб.



- ▶ Локальные аварии – не выходят за пределы предприятия.



- ▶ Местные – не выходят за пределы населенного пункта.





ТЕРРИТОРИАЛЬНЫЕ – НЕ ВЫХОДЯТ ЗА
ПРЕДЕЛЫ ОБЛАСТИ.



РЕГИОНАЛЬНЫЕ – ОХВАТЫВАЮТ КАКОЙ-ЛИБО РЕГИОН (2-3 ОБЛАСТИ).



ФЕДЕРАЛЬНЫЕ – ЧС ВЫХОДИТ ЗА ПРЕДЕЛЫ 4-Х И БОЛЕЕ ОБЛАСТЕЙ.



ГЛОБАЛЬНЫЕ – ВОЗДЕЙСТВИЕ ЧРЕЗВЫЧАЙНОЙ СИТУАЦИИ ВЫХОДИТ ЗА ПРЕДЕЛЫ ГОСУДАРСТВА.

▶ Виды аварий и катастроф





ТРАНСПОРТНЫЕ



ПОЖАРЫ, ВЗРЫВЫ



АВАРИИ С ВЫБРОСОМ ХИМИЧЕСКИХ ВЕЩЕСТВ



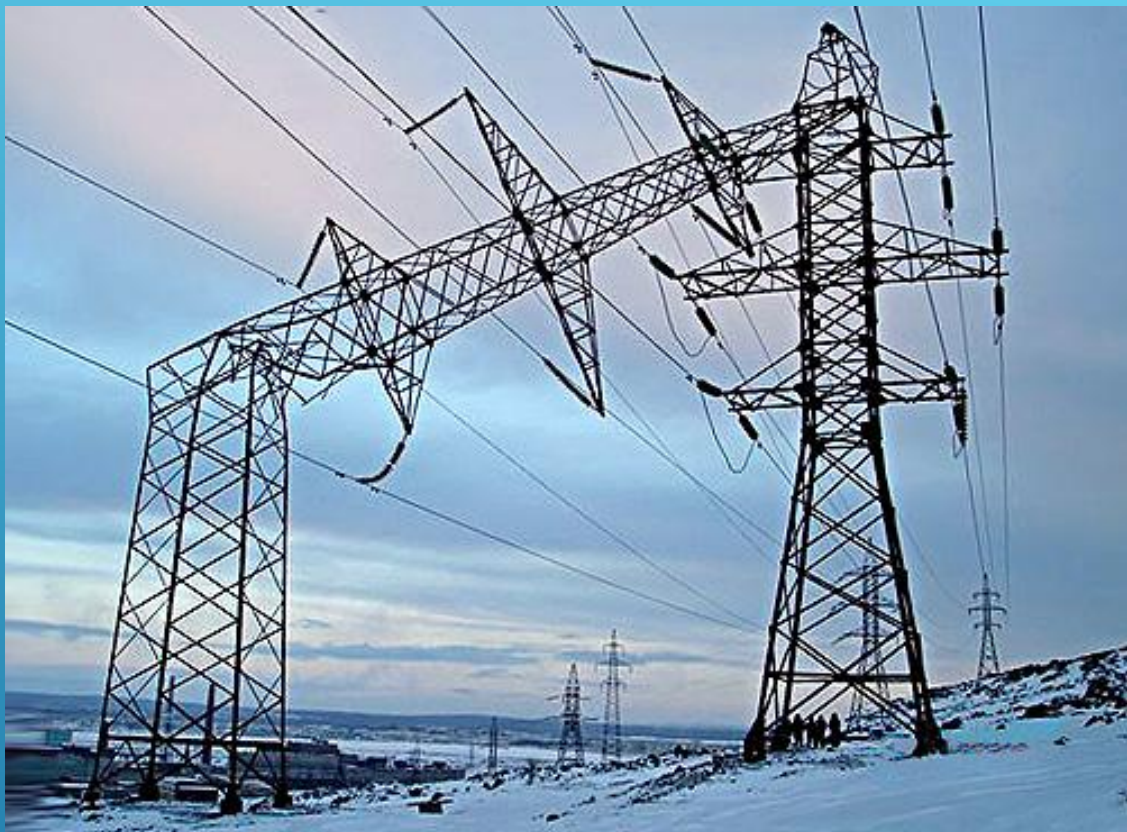
АВАРИИ С ВЫБРОСОМ БИОЛОГИЧЕСКИ ОПАСНЫХ ВЕЩЕСТВ



АВАРИИ С ВЫБРОСОМ РАДИОАКТИВНЫХ ВЕЩЕСТВ



ВНЕЗАПНОЕ ОБРУШЕНИЕ ЗДАНИЙ



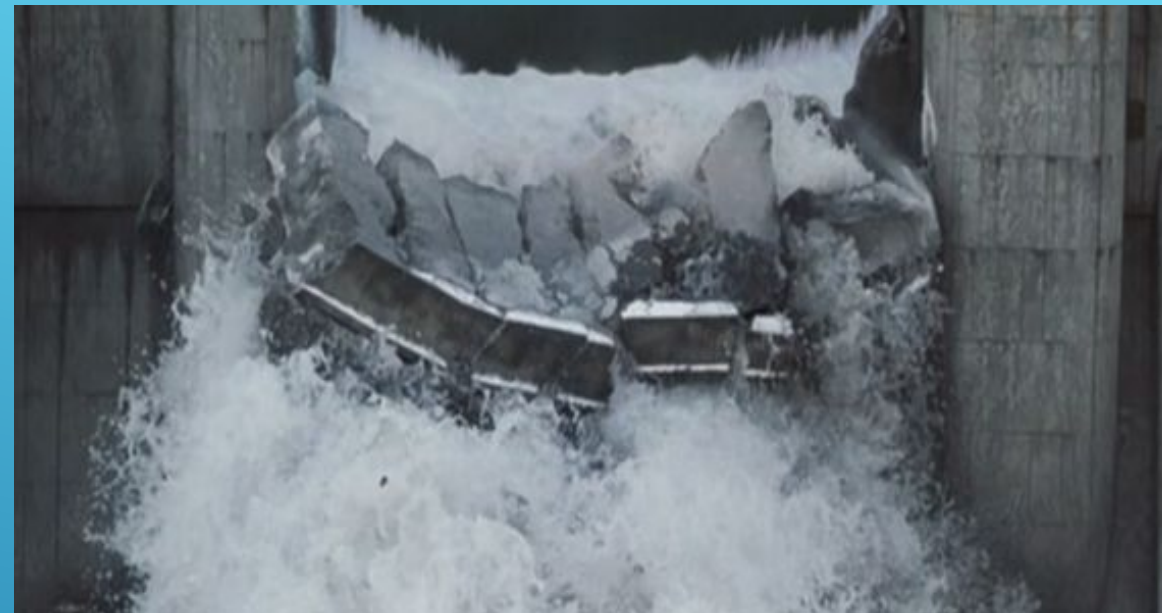
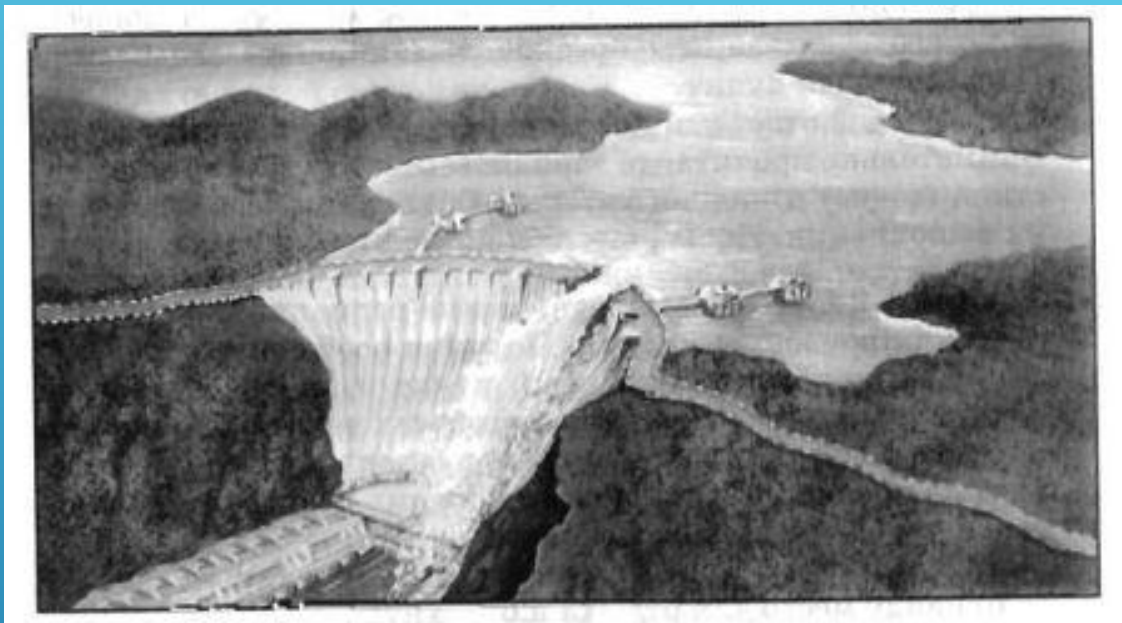
АВАРИИ В ЭЛЕКТРОЭНЕРГЕТИЧЕСКИХ СИСТЕМАХ



АВАРИИ НА ОЧИСТНЫХ СООРУЖЕНИЯХ



АВАРИИ В КОММУНАЛЬНЫХ СИСТЕМАХ



ГИДРОДИНАМИЧЕСКИЕ АВАРИИ

Причины аварий



- ▶ 1. Нарушение трудовой и технологической дисциплины на производстве;
- 2. Неисправность приборов;
- 3. Нарушение правил техники безопасности;
- 4. Износ оборудования;
- 5. Ухудшение материально-технической базы;
- 6. Стихийные бедствия.



Спасибо

за

внимание!