

Минойско-микенская культура

Микены



«Суд Париса». Ок. 510 до н. э. Чернофигурная аттическая гидрия

Тири́нф



В Тири́нфе одна из стен крепостной стены толщиной 17 метров. Какой характер был у людей построивший такие стены?



Вспомните: на Крите у дворцов не было крепостных стен. А что можно сказать об этих городах? Какие места выбраны для строительства городов?

Микены

КАРТА ДРЕВНЕЙ ГРЕЦИИ



НАЙДИТЕ НА КАРТЕ:

Эгейское море

**полуостров
Пелопоннес**

острова Крит и Фера

Кносс

Микены

Тиринф

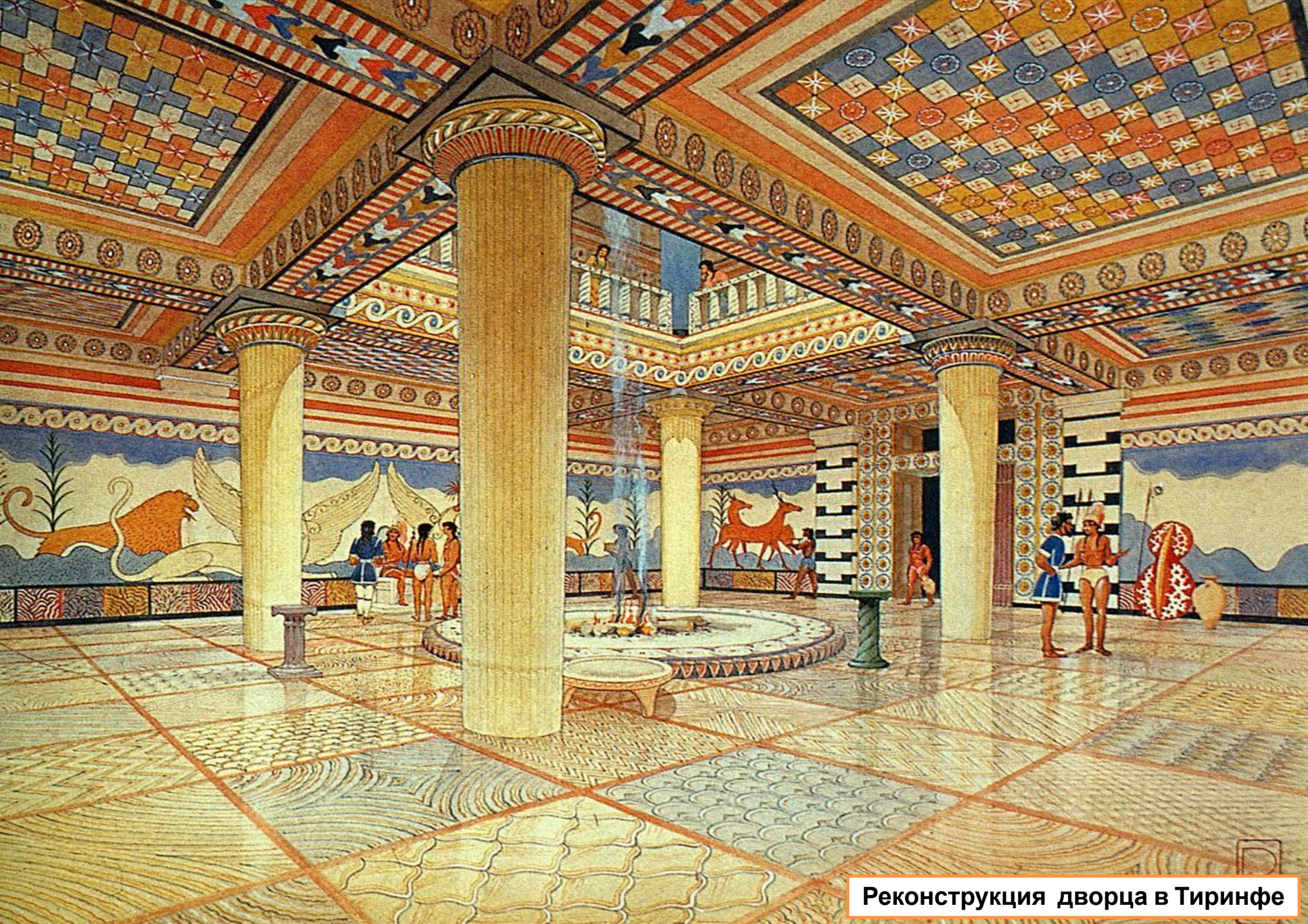
Спарта

Непреступный акрополь возвышался над долиной и был обнесён крепостной стеной- 900 м. в длину и 6-10 м. в толщину . Они складывались из огромных , весом 5-6 тонн , отёсанных каменных глыб. Греки назовут эту кладку «циклопической» т.к. считали что их создали одноглазые великаны – циклопы .

**Акрóполь (др.греч.— верхний город) — возвышенная и укреплённая часть древнегреческого города.
КОМУ ПРИНАДЛЕЖИТ ГЛАВЕНСТВО?**



Мегарон (др. греч. Большой)— греческий дом прямоугольного плана с очагом посередине.



Реконструкция дворца в Тиринфе



**МИКЕНЫ. Львиные ворота. XIII века
до н. э.**





Фреска из дворца в Тиринфе. «Орфей».

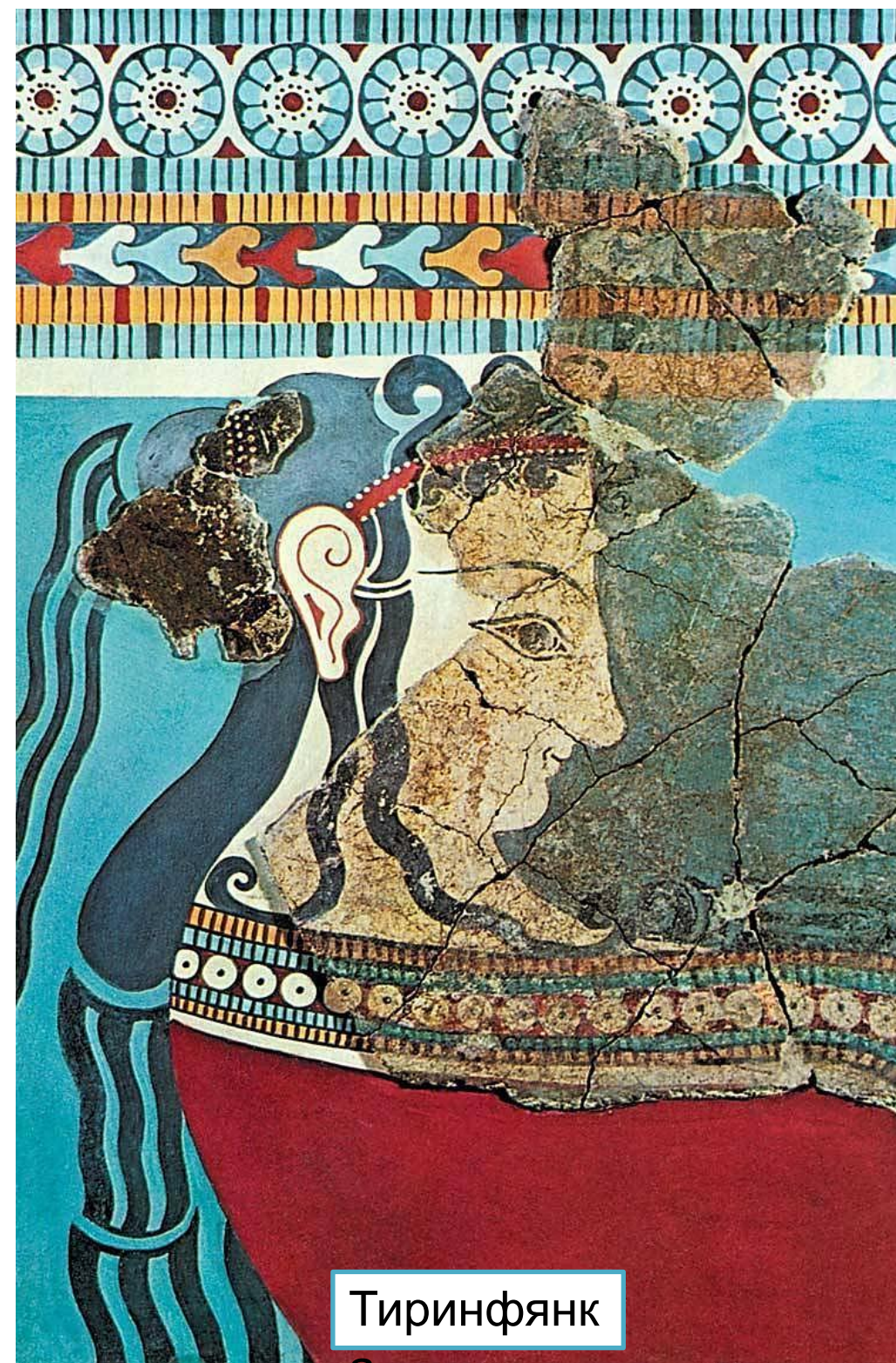
Что такое фреска?

Пилос. Священная процессия, ведущая на заклание быка



Микенская амфора XII в. до н. э.





Тиринфянк

а

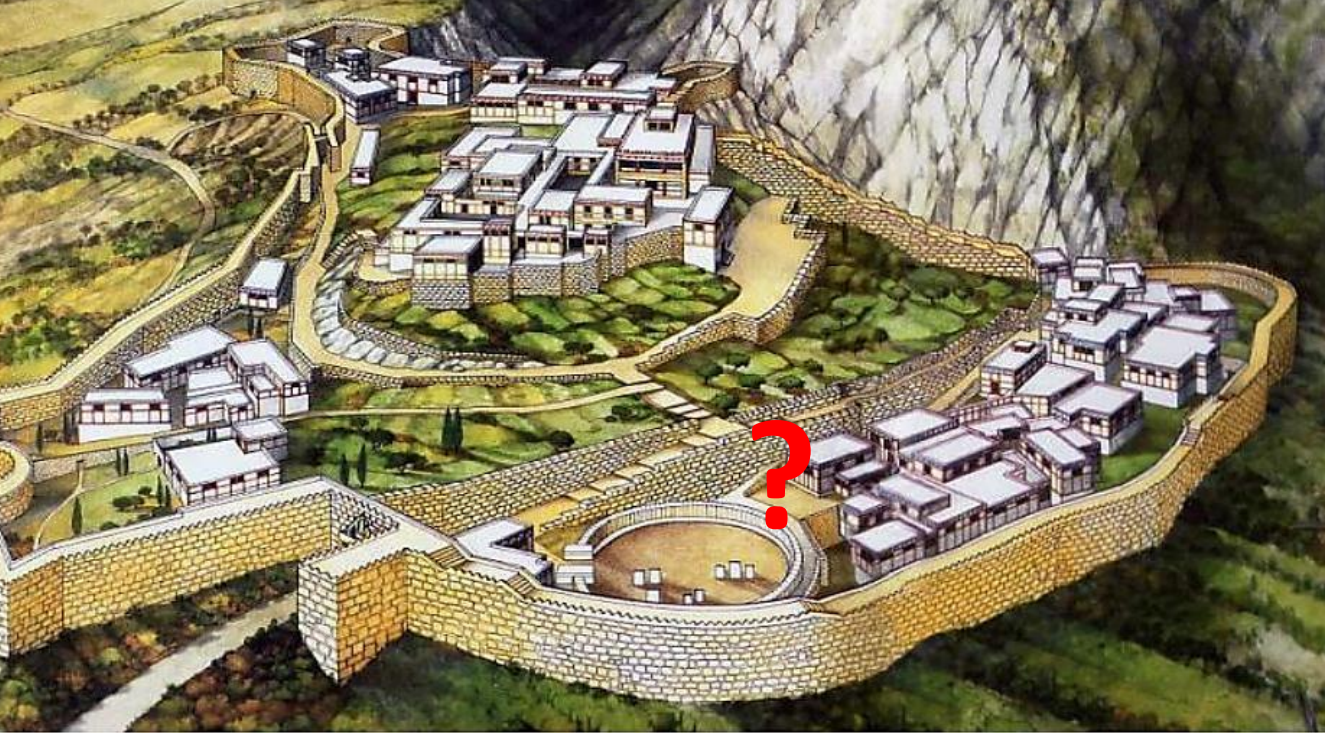


Микенянк

а

Компактная головка, крутые, сильно развернутые плечи другой профиль, с коротким носиком и тяжелым подбородком, создали образ микенской аристократки, яркий и резковатый. Цвета желтые, ярко-красные, черные.

Критское искусство выражает стихийность неопределенных ощущений, микенское — силу разума и организованность



Рядом с микенским дворцом находился царский **некрополь (гробница)**. Он был устроен гораздо ниже уровня дороги и имел вид обнесенного каменным кольцом круга. Это «могильный круг А». XVI в. до н. э.

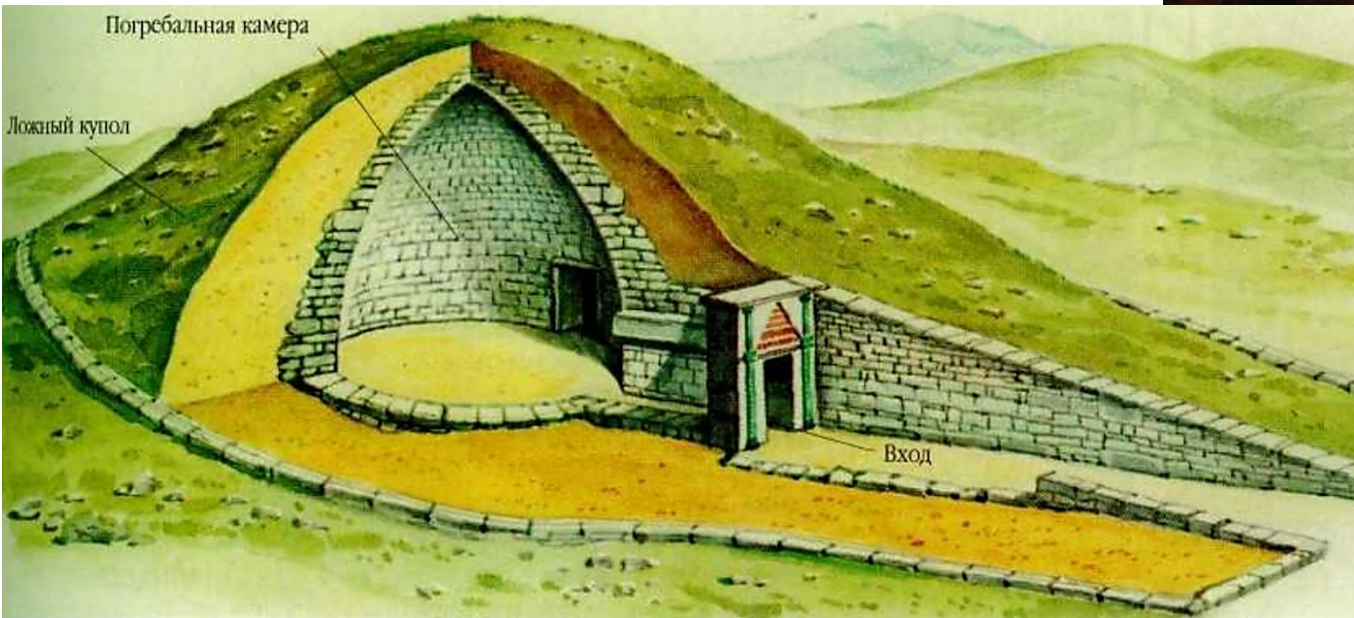
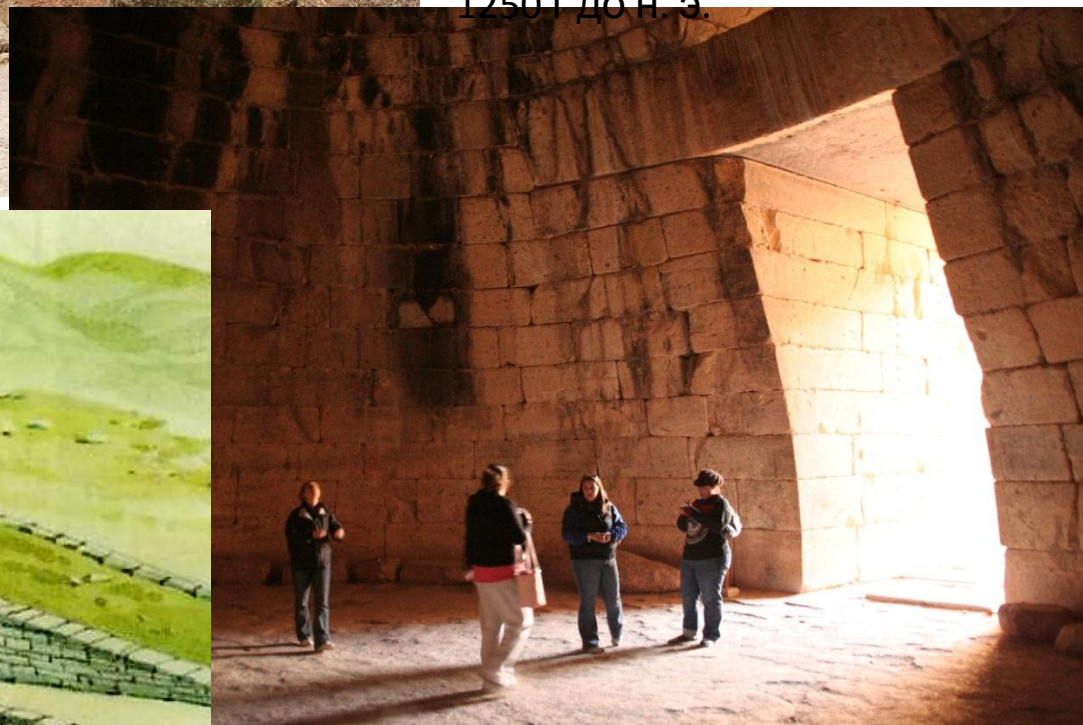
В «круге» устроено по несколько глубоких **ШАХТОВЫХ ГРОБНИЦ**. На их дне были погребены члены царского рода. На лицах мужчин — золотые маски. «**Маска Агамемнона**»





ТОЛОС - круглая в плане купольная гробница.
Сокровищница Атрэя или **Гробница Атрэя**, устаревшее название — **Гробница Агамемнона** - подкурганная гробница в Микенах.

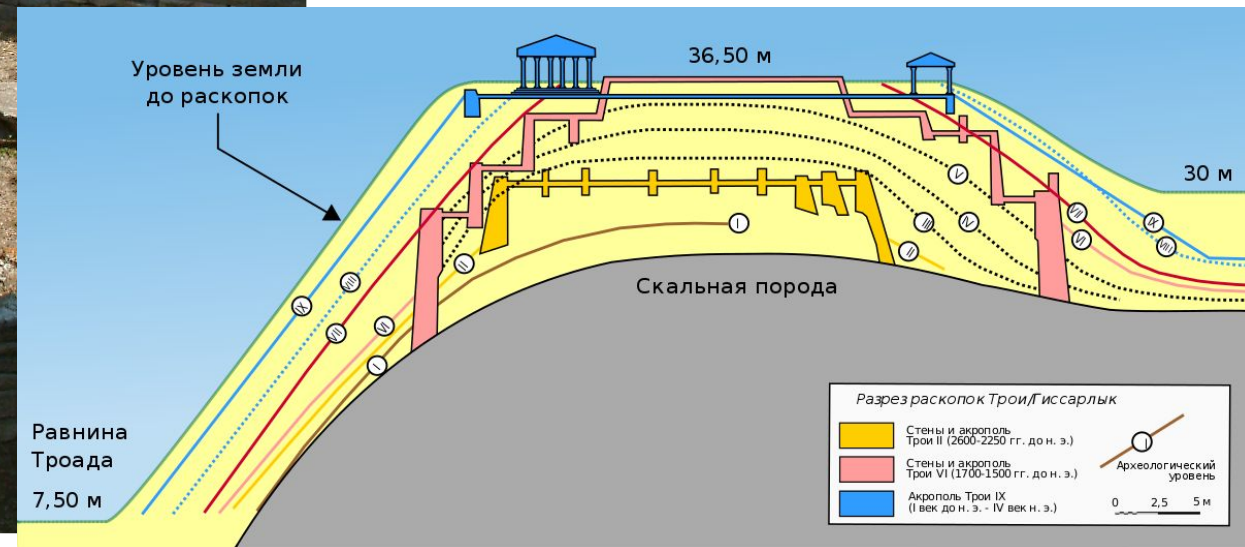
1250 г до н. э.



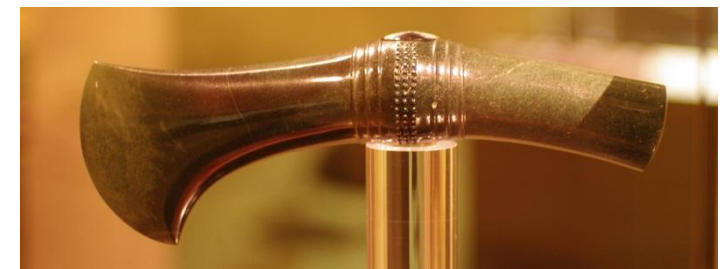
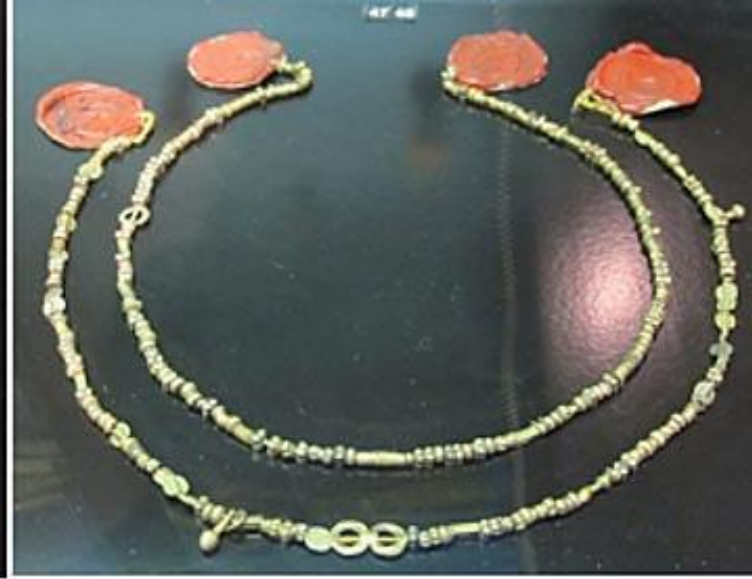
В середине III тысячелетия до н. э. переживала расцвет и древняя **Троя (Илион)**, основанная в IV тысячелетии до н. э. «Священный город», прославленный древнегреческим поэтом Гомером в поэме «Илиада», был раскопан немецким археологом-самоучкой Генрихом Шлиманом (1822—1890) в последней трети

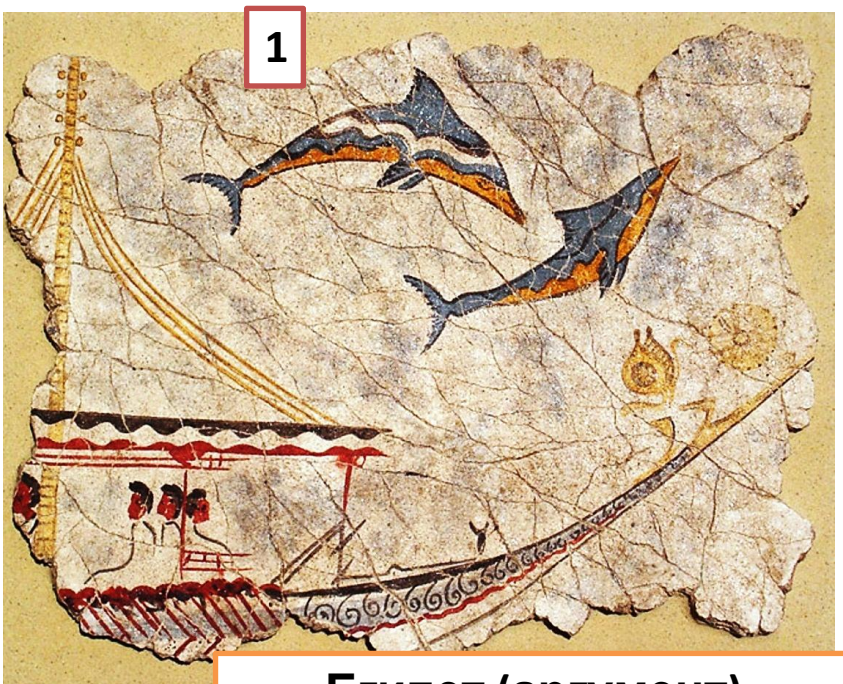


XIX в.



Шедеврами
троянского
ювелирного
искусства
считаются две
золотые диадемы.
Четыре топора-
молота, найденные
Шлиманом
использовались
в ритуальных
церемониях





1



2



3

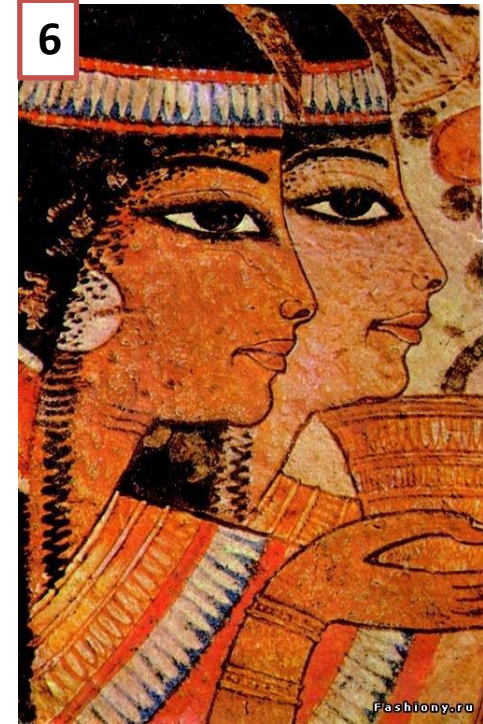
Египет (аргумент)
Крит (аргумент)
Микены (аргумент)



4



5



6

