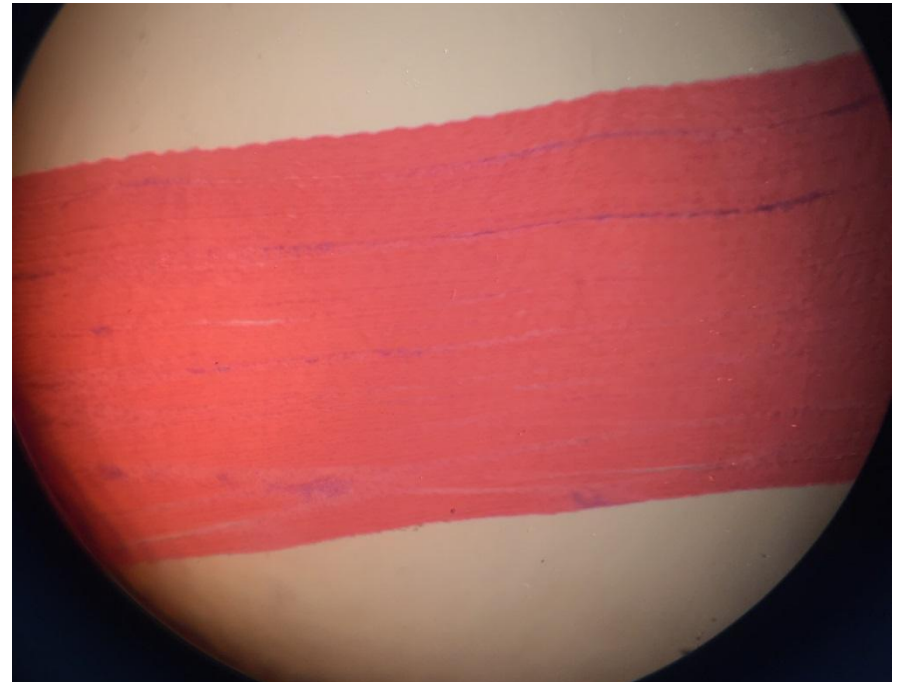
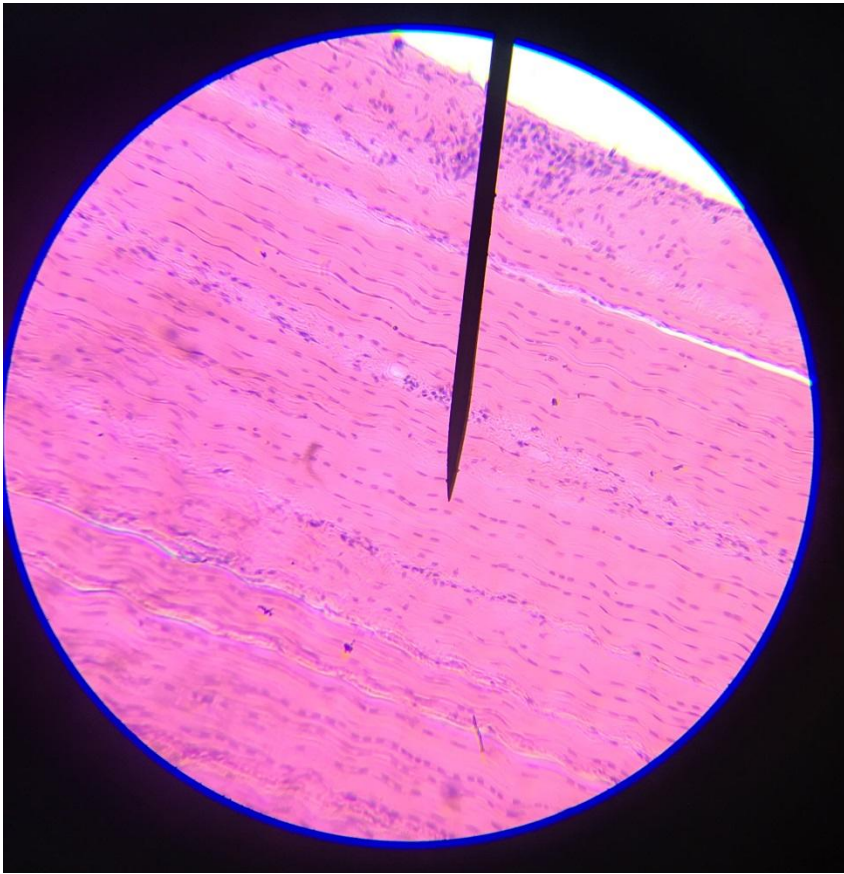


**Электронные версии гистологических  
препаратов  
оспэ /1-3 модули/**

**Дисциплина «Гистология-2»  
3 курс «Общая медицина»**

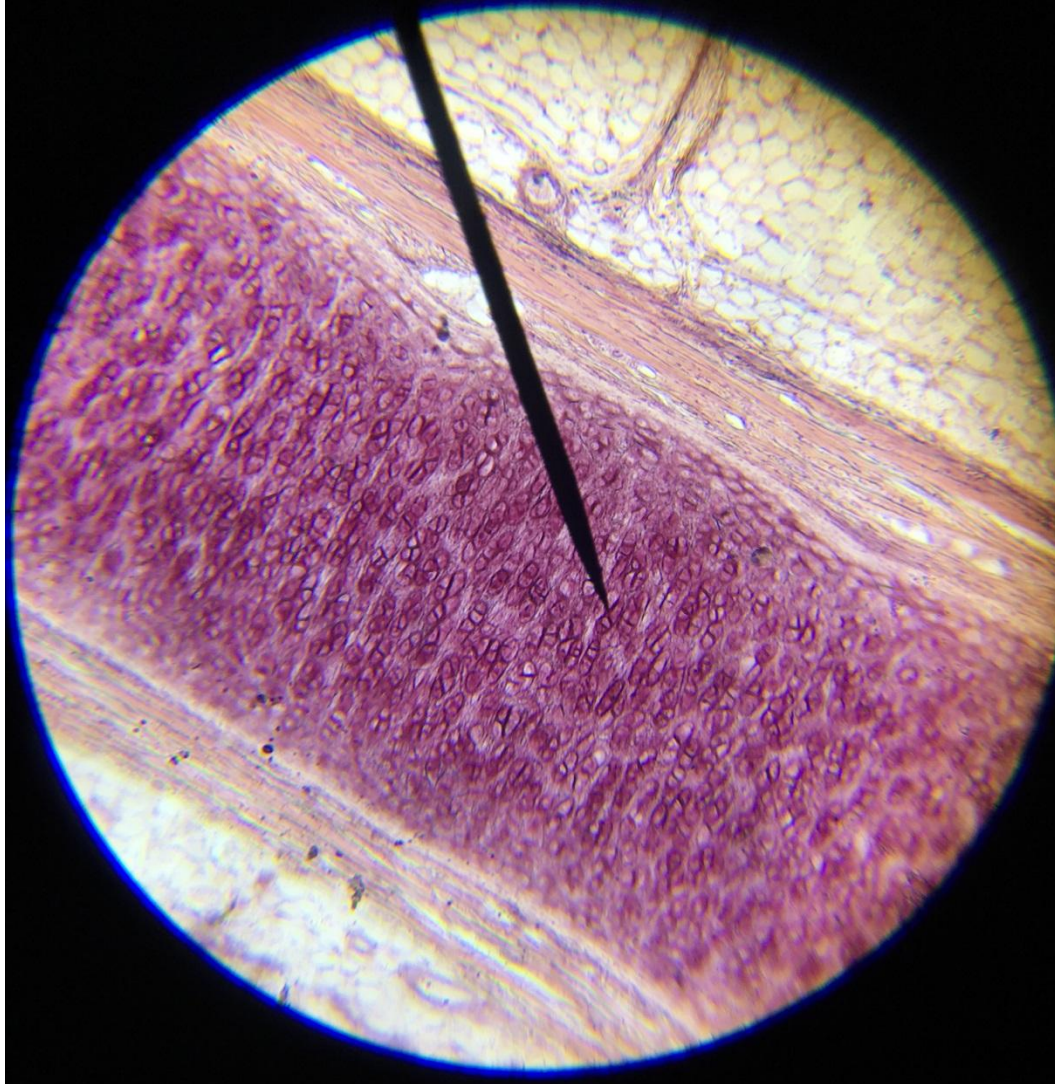
# Сухожилие.

Окраска гематоксилином-эозином.



# Хрящ ушной раковины.

Окраска орсеином.



# Берцовая кость.

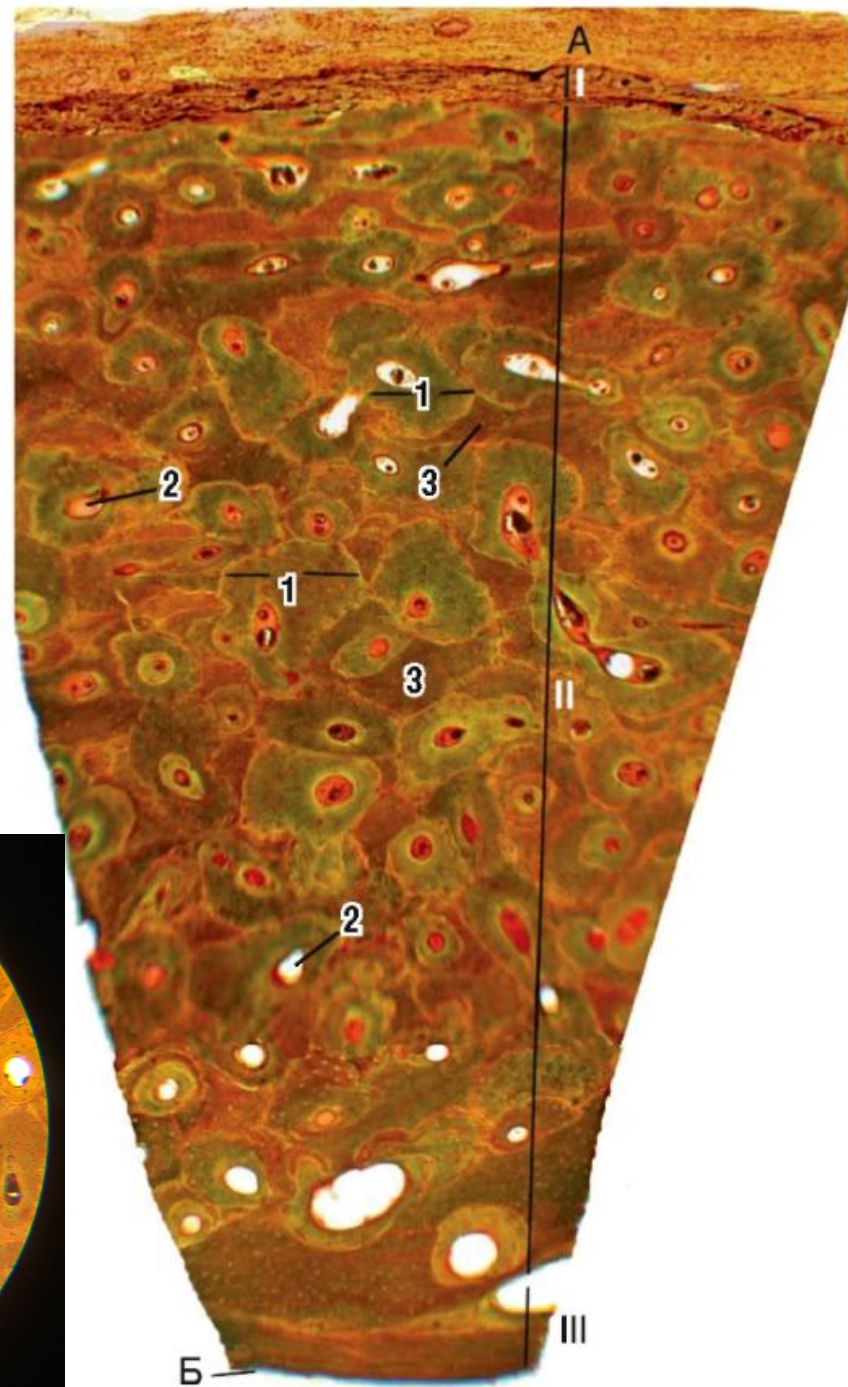
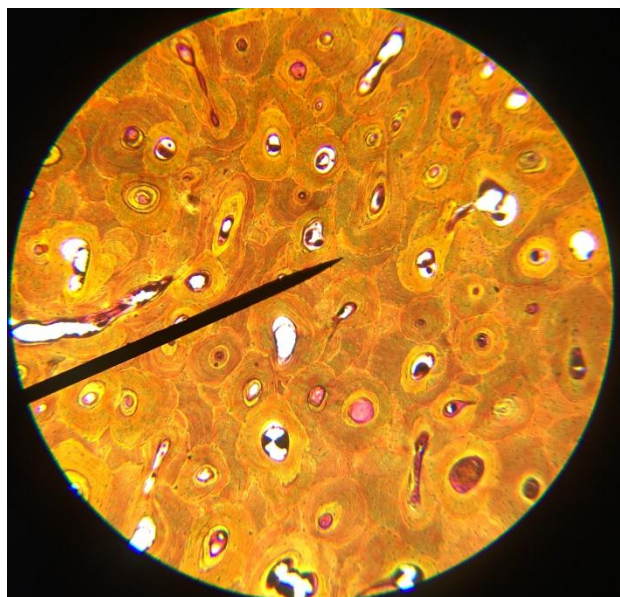
Окраска по методу Шморля - тионином с пикриновой кислотой после декальцинации кости.

A - надкостница, периост;

I - наружный слой общих костных пластинок; II - остеонный слой:

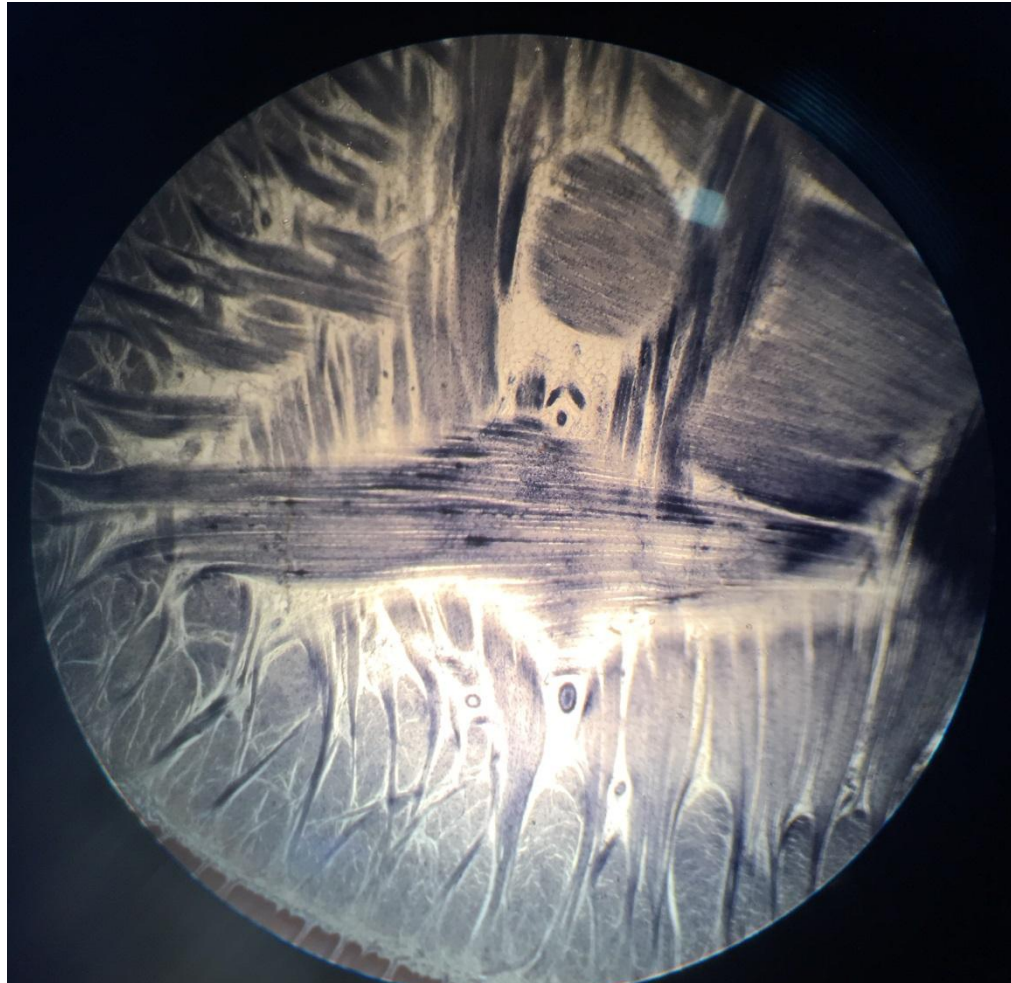
1 - остеоны; 2 - канал остеона с кровеносным сосудом; 3 - система вставочных пластинок;

III - внутренний слой общих костных пластинок; Б - эндост



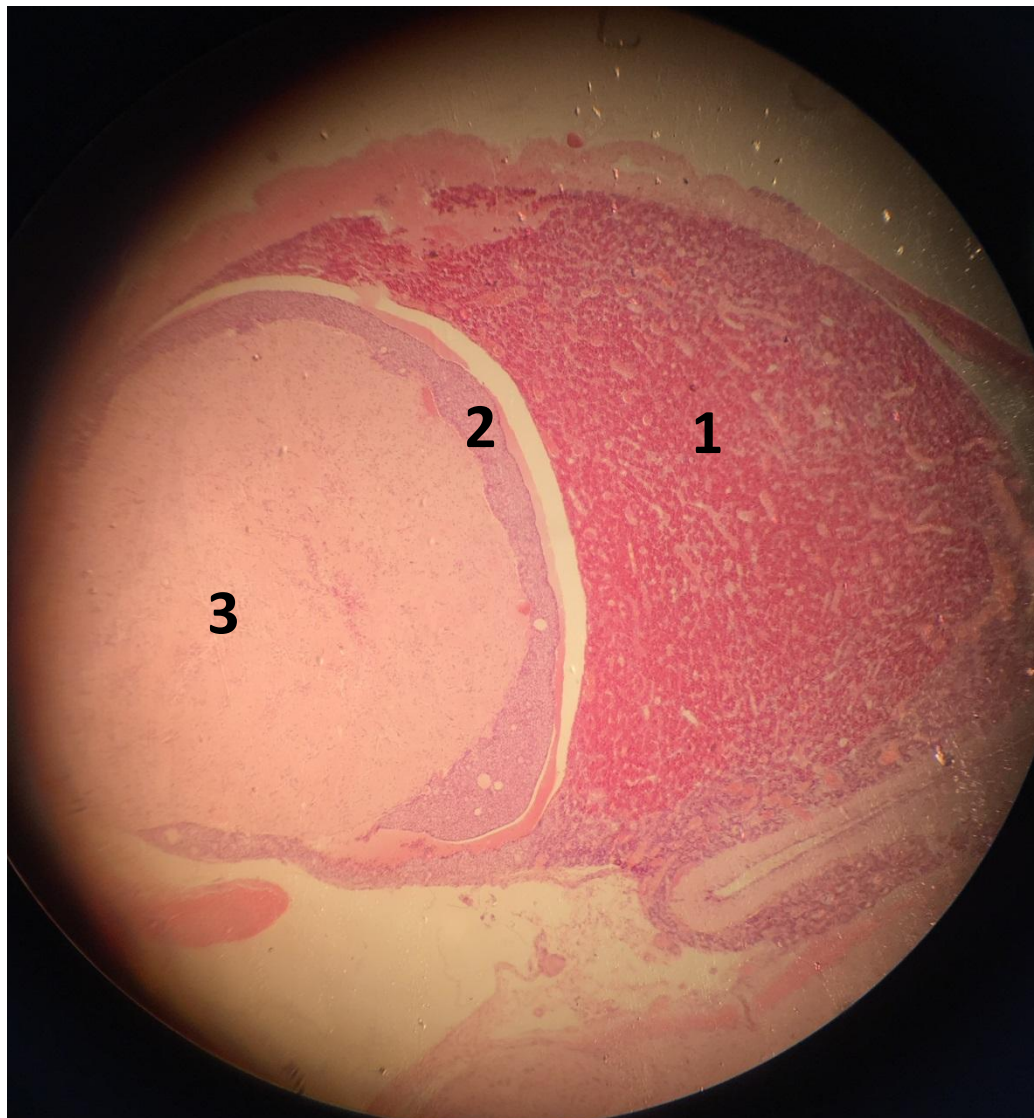
# Срез языка.

Окраска железным гематоксилином.



# Гипофиз.

Окраска гематоксилином-эозином.



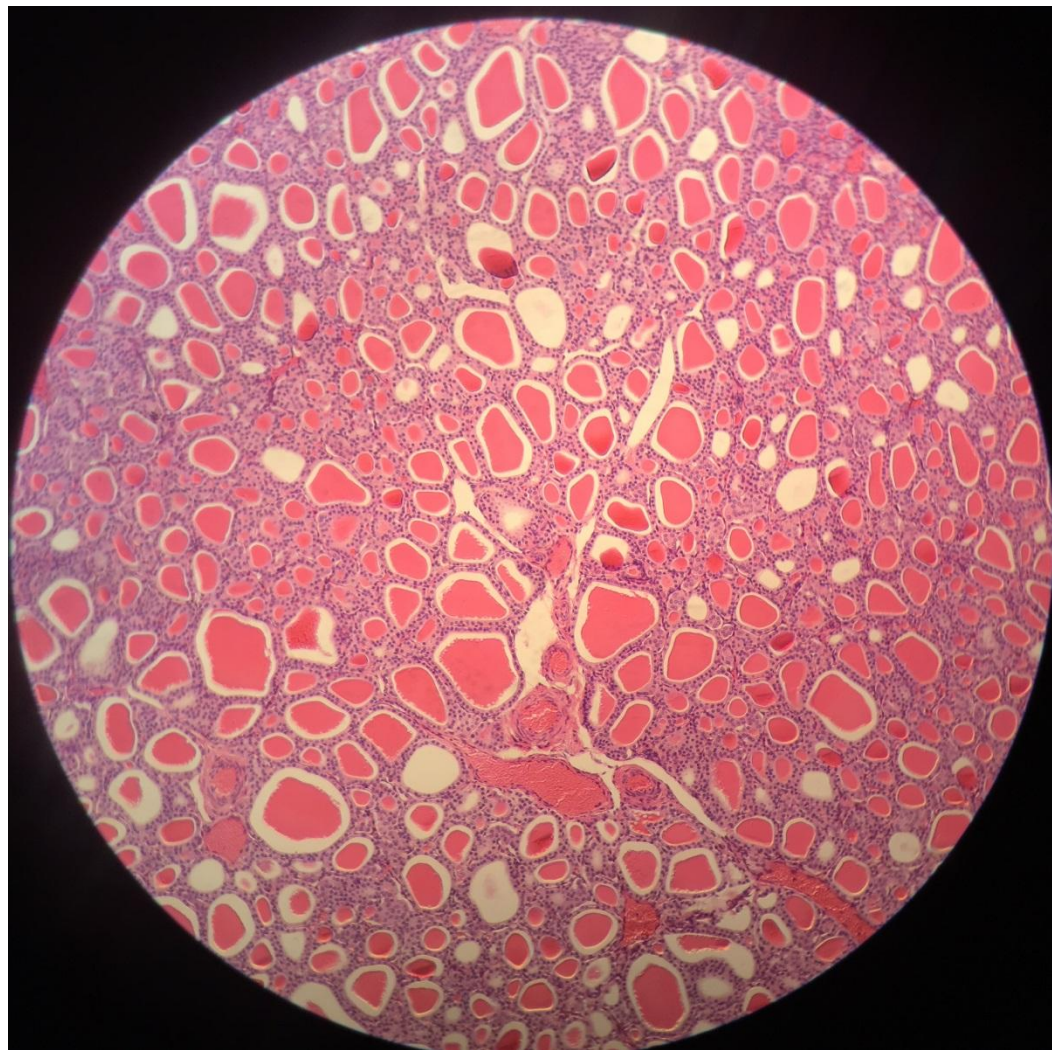
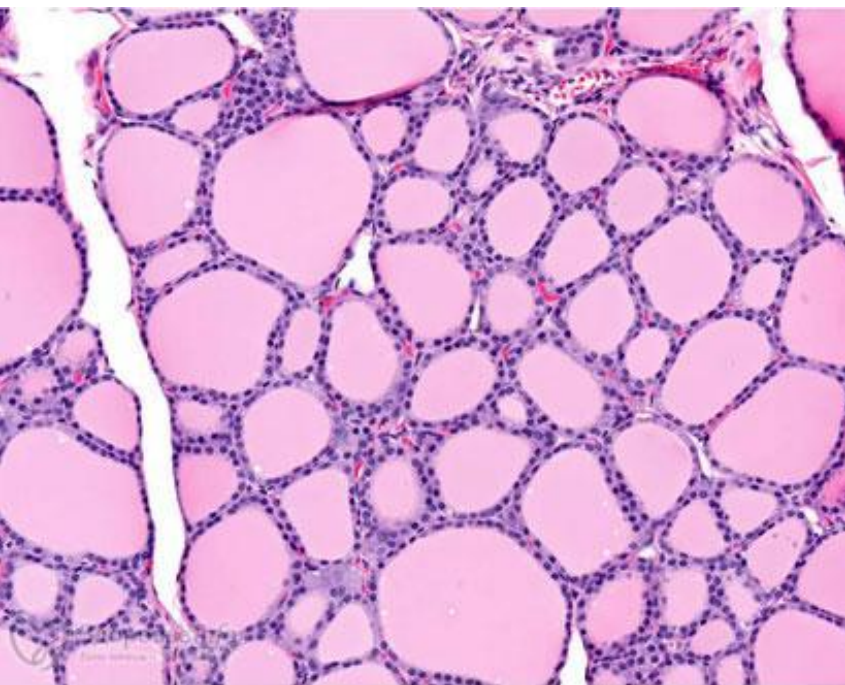
1 – передняя доля  
(аденогипофиз)

2 –  
промежуточная  
часть

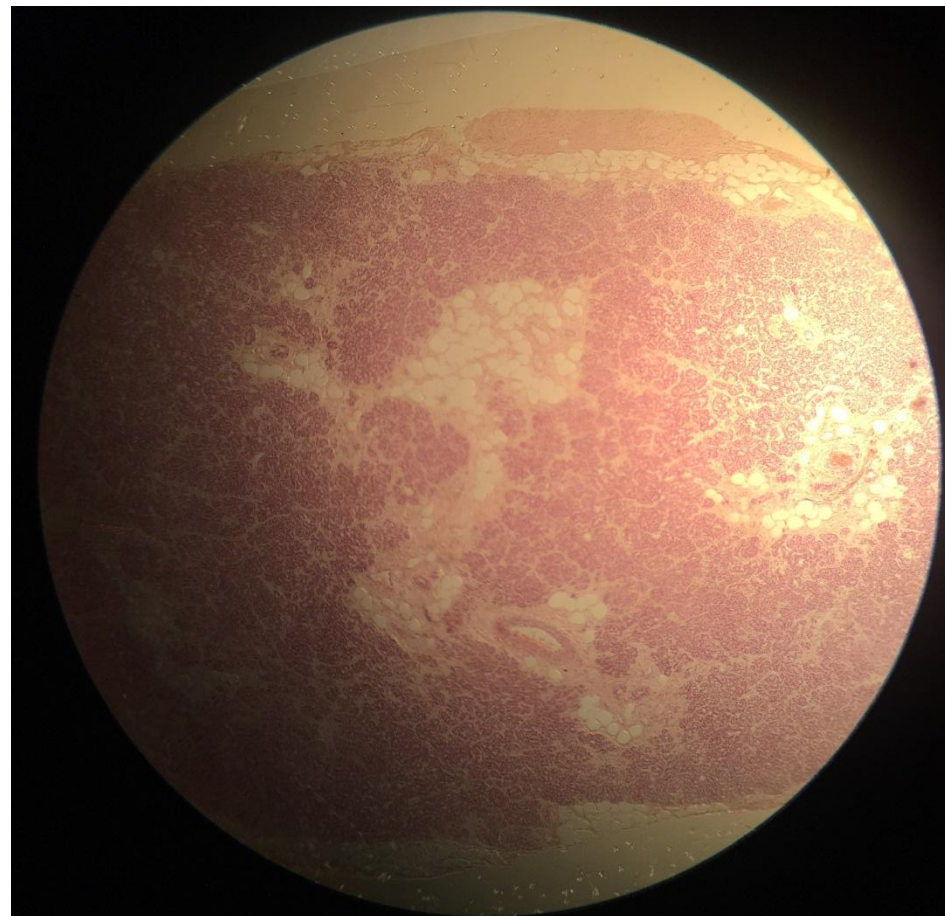
3 – задняя доля  
(нейрогипофиз)

# Щитовидная железа.

Окраска гематоксилином-эозином.



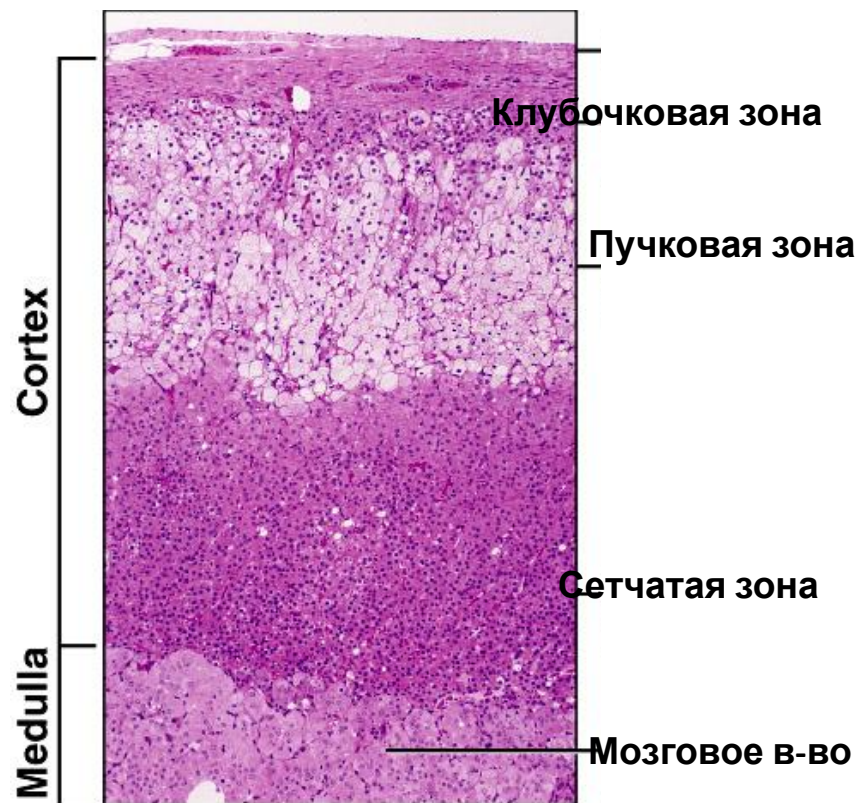
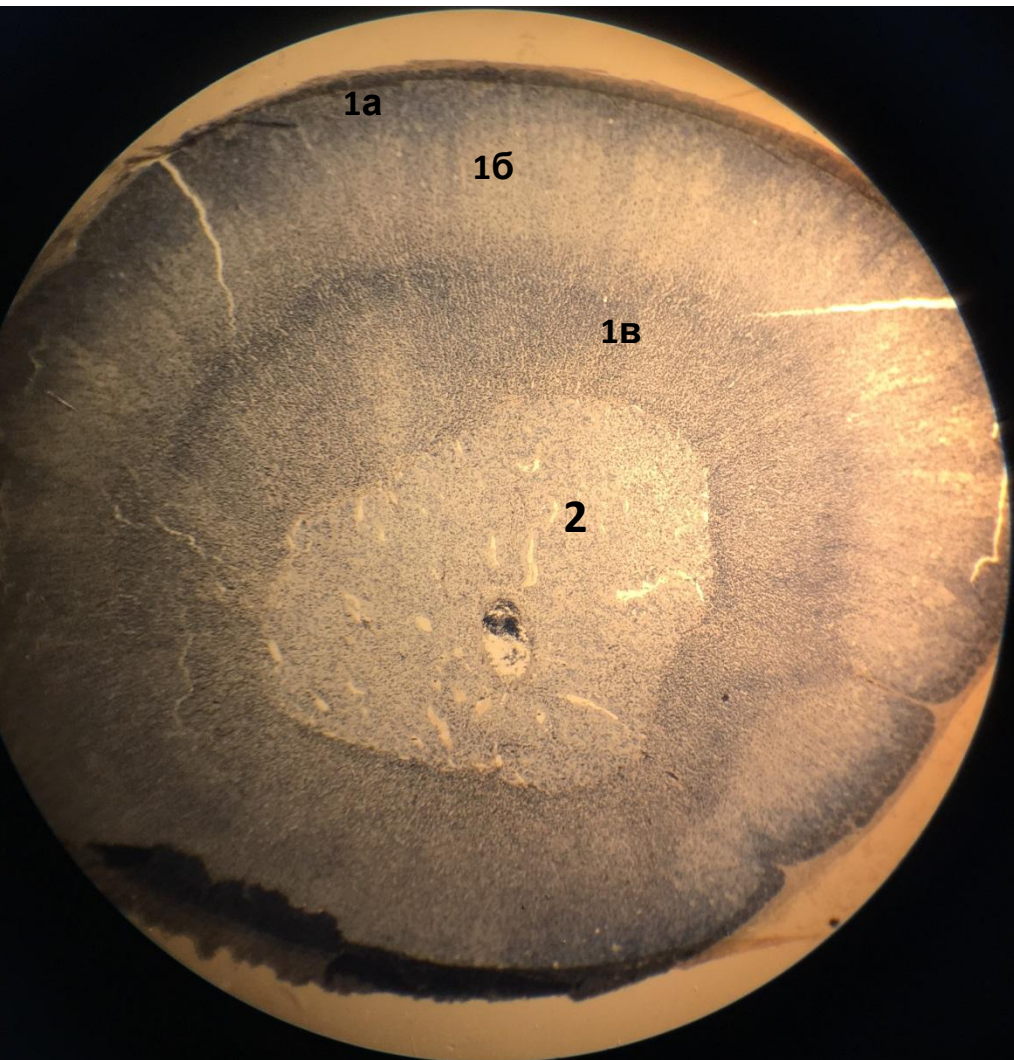
# Околощитовидная железа. Окраска гематоксилином-эозином.





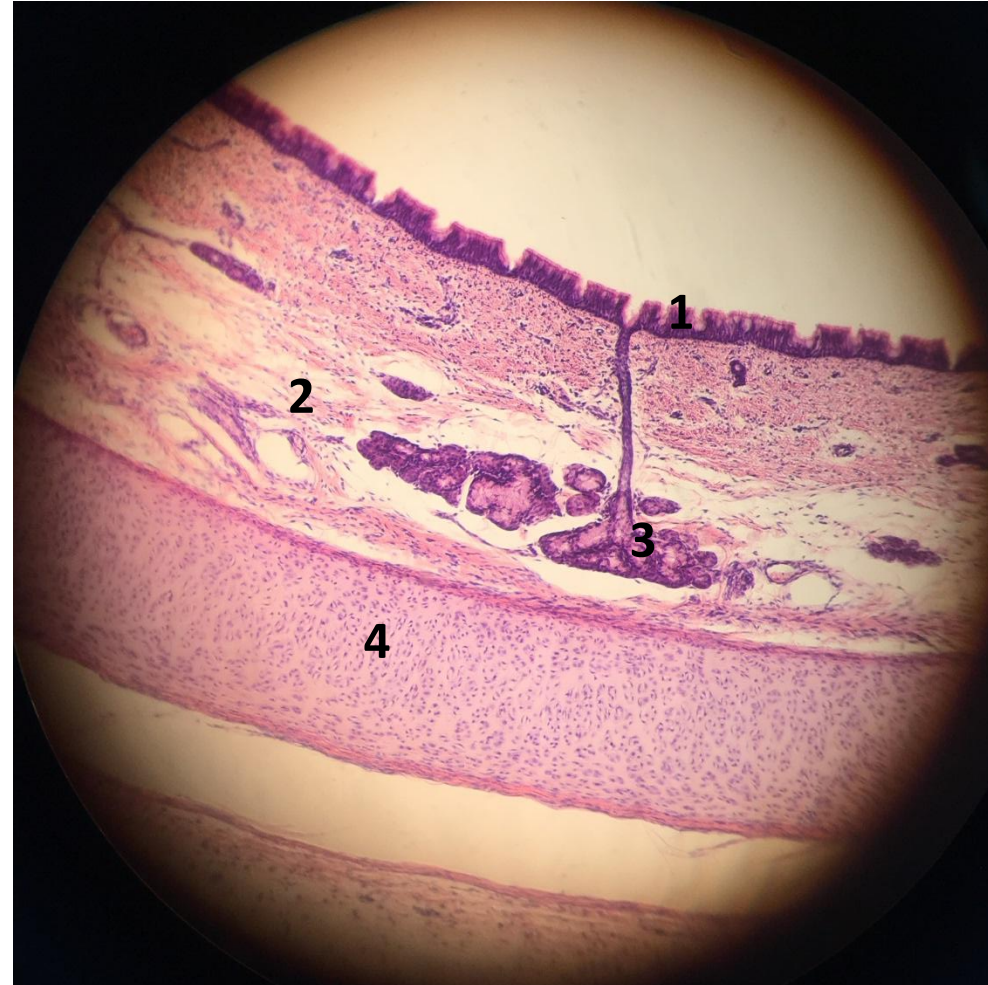
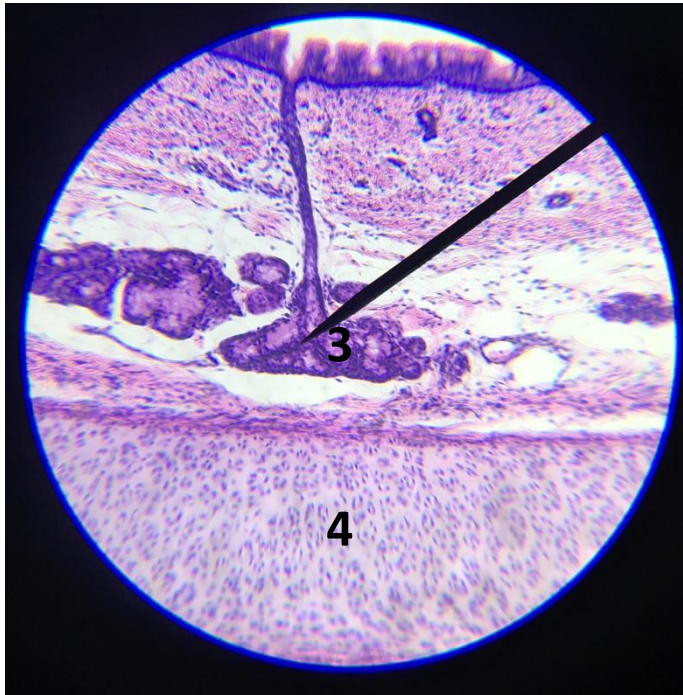
# Надпочечник.

Окраска железным гематоксилином.



# Трахея.

Окраска гематоксилином-эозином.



- 1-многорядный реснитчатый эпителий
- 2- подслизистая основа
- 3 - железы
- 4 – гиалиновый хрящ волокнисто-хрящевой оболочки