

*Композици  
костюм*



Композиция костюма - это объединение всех его элементов в одно целое, выражающее определенную идею, мысль, образ.

## Объективные свойства костюма

Элементы костюма :

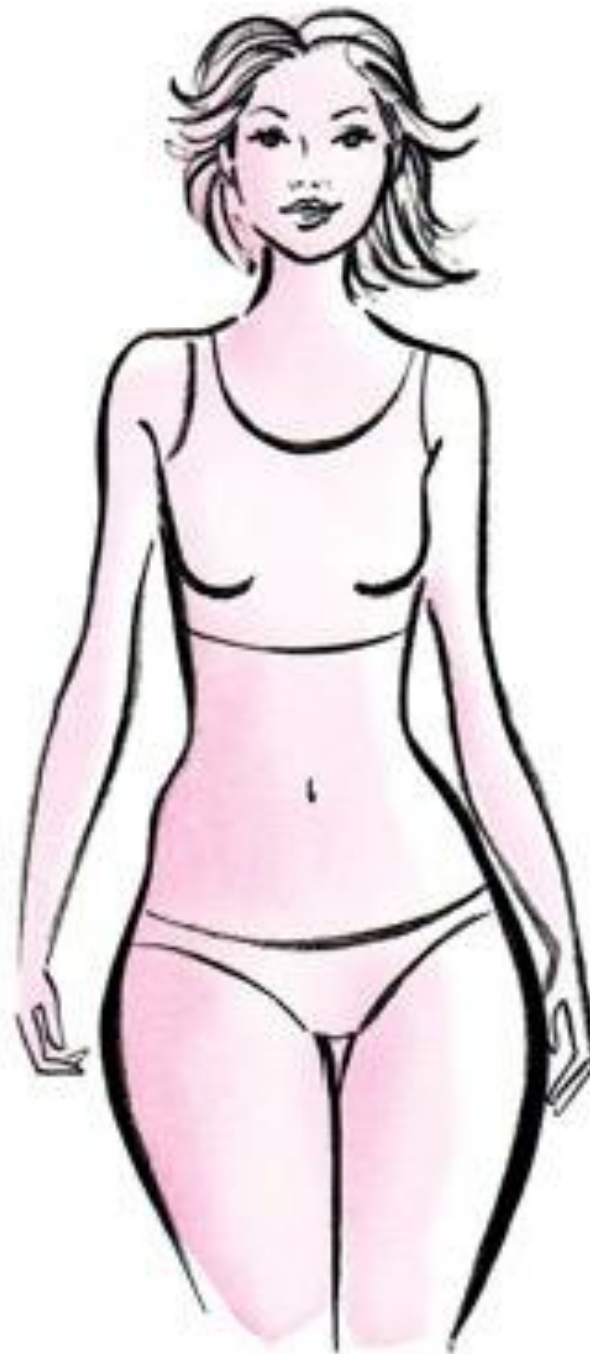
- Форма (Фигура и Силуэт)
- Цвет
- Размер
- Материал и его свойства (фактура и текстура)
- конструктивные и декоративные линии в костюме
- Дополнительные элементы (аксессуары)

# Типы женских фигур

Трапеция или А

-Ярко выраженные бедра

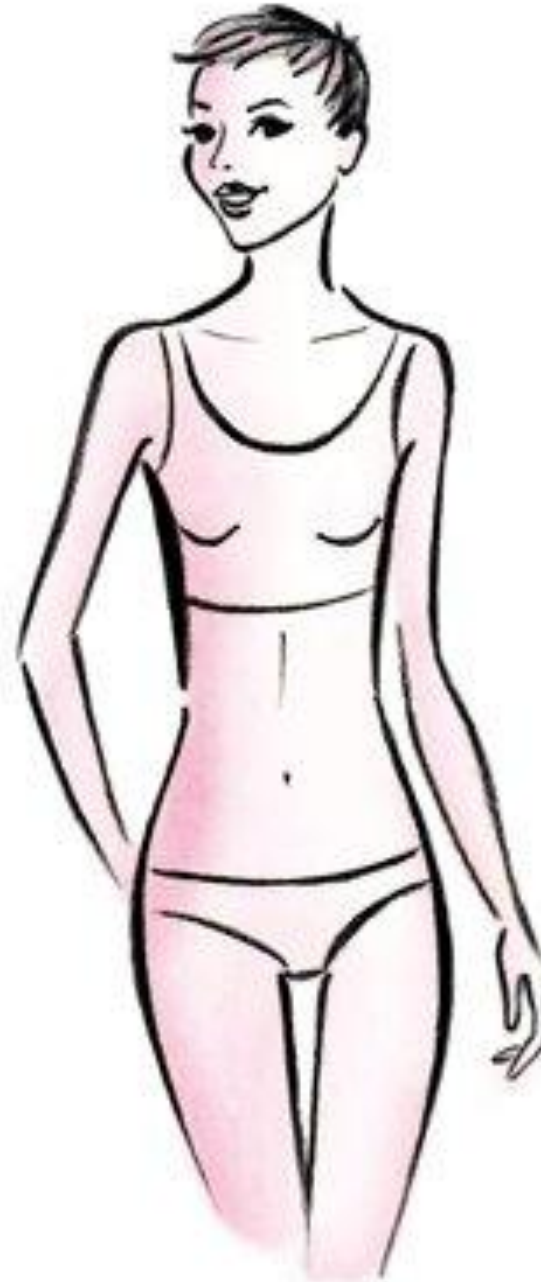
-Разница между талией и  
бедрами меньше 25 см



Прямоугольник или Н

-Сбалансированная

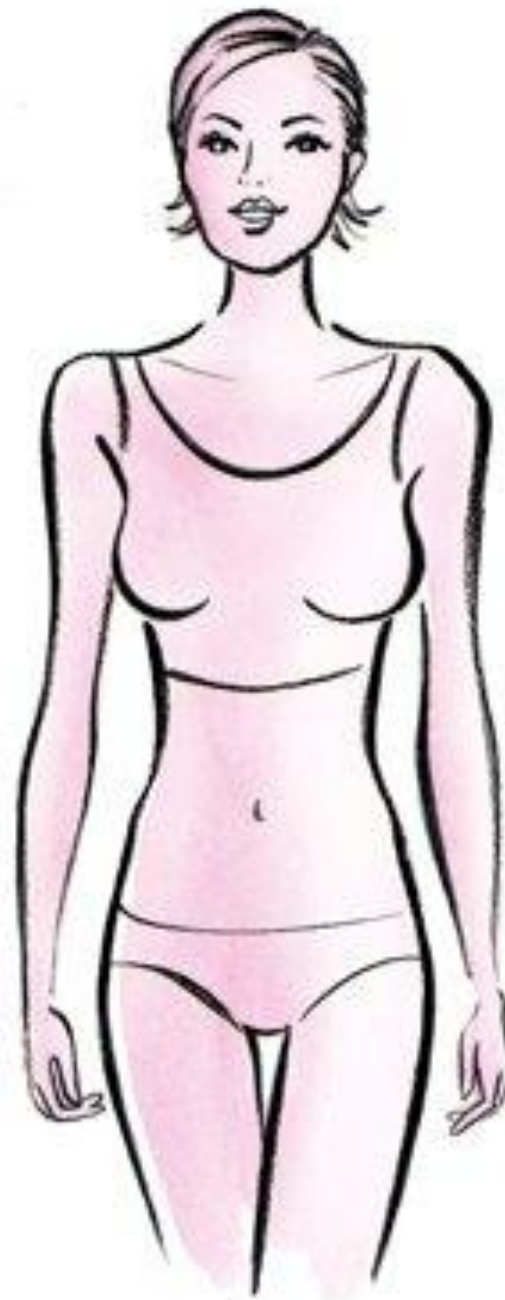
-Разница между талией и  
бедрами меньше 25 см



Перевернутый треугольник  
или V

-Ярко выраженные плечи

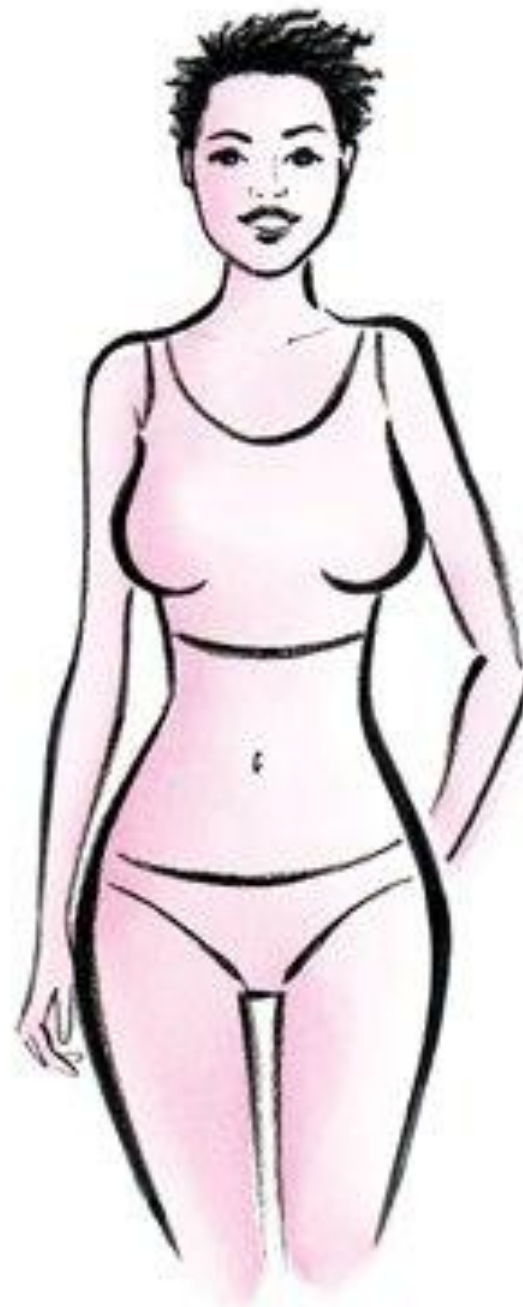
-Разница между талией и  
бедрами меньше 25 см



Песочные часы или X

-Ярко выраженная талия

-Разница между талией и бедрами больше 25 см

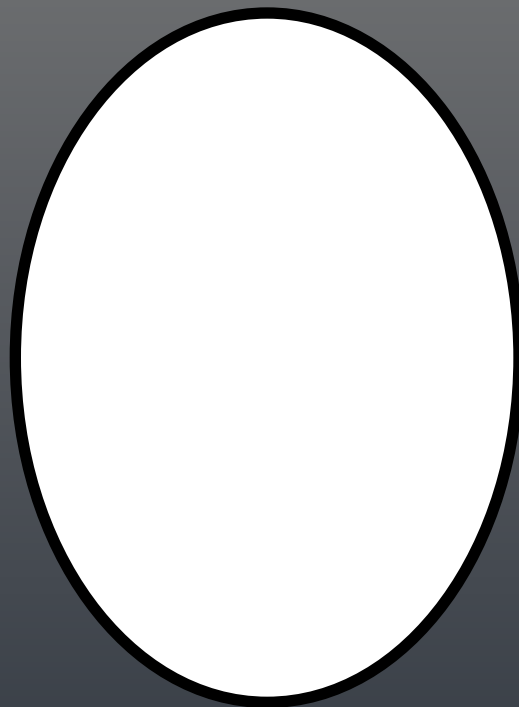




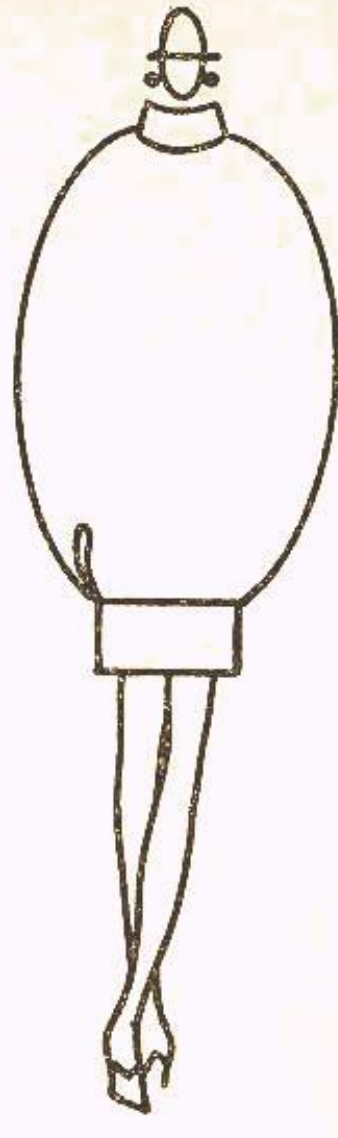
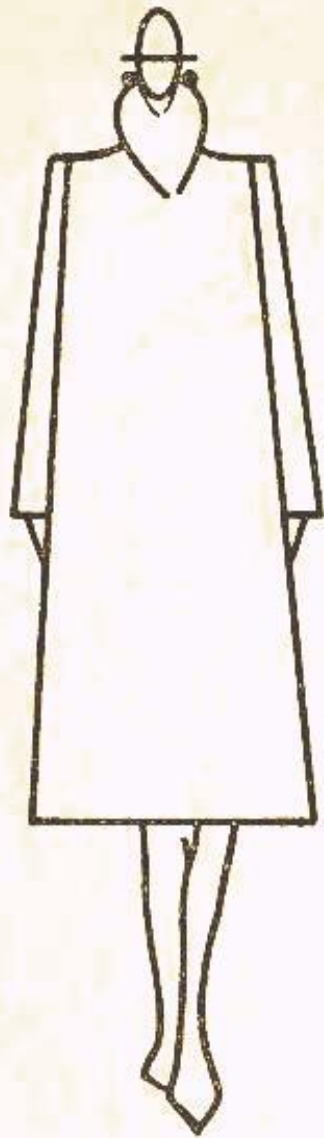
## Форма

Конфигурация/абрис (геометрическая форма) костюма. Складывается из общего контура и из его составляющих -верха и низа одежды, формы горловины, виды отделок, узоры и характера форм





Характер  
формы

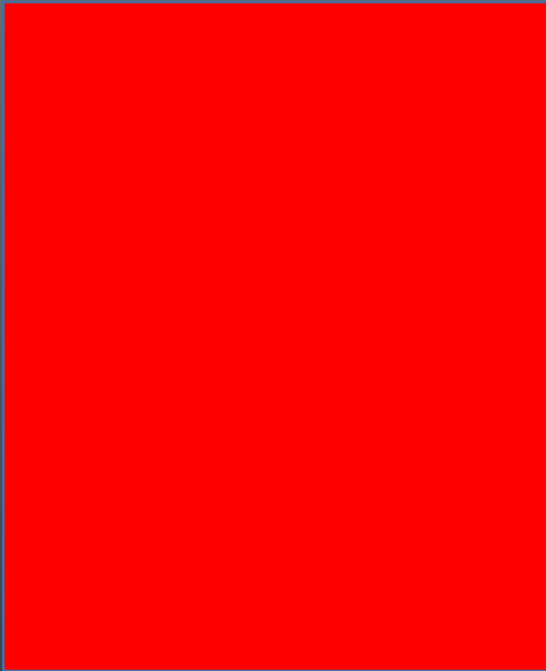


# Цвет

1. Психологическое сочетание цветовых решений и их влияние на восприятия человека.

2. Цвет имеет свойства зрительное абerratивное, то есть приближение или удаление, движение или покой:

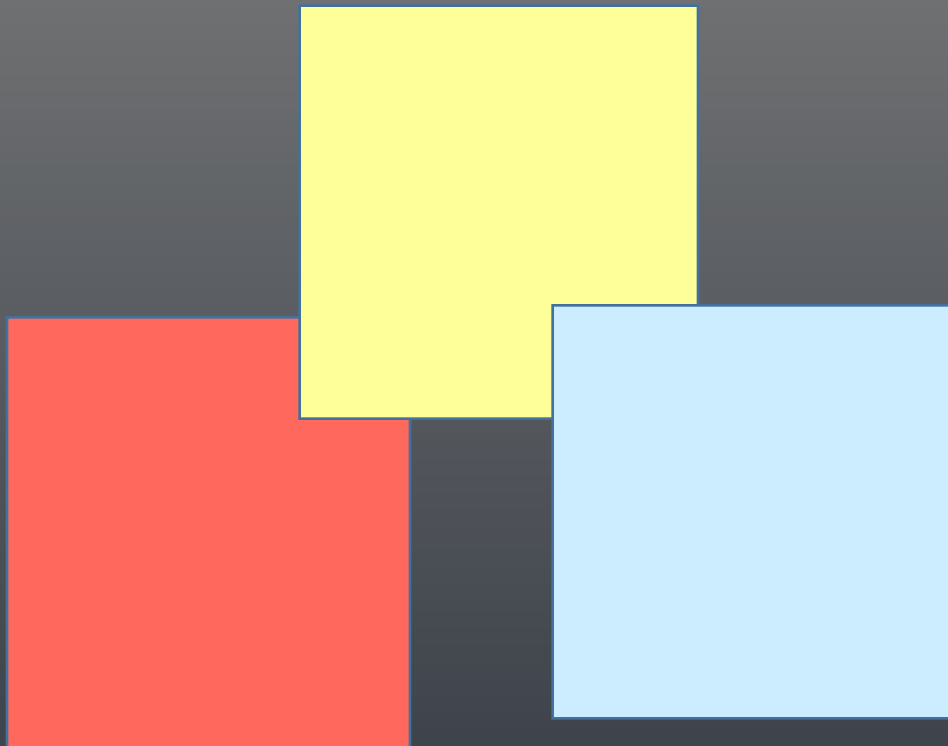
- яркие цвета кажутся движущимися, иногда вибрирующимися
- темные тональности делают меньше или зрительно удаляются
- светлые тональности делают форму больше, приближают.
- светлые краски кажутся более легче, темные кажутся тяжелее.



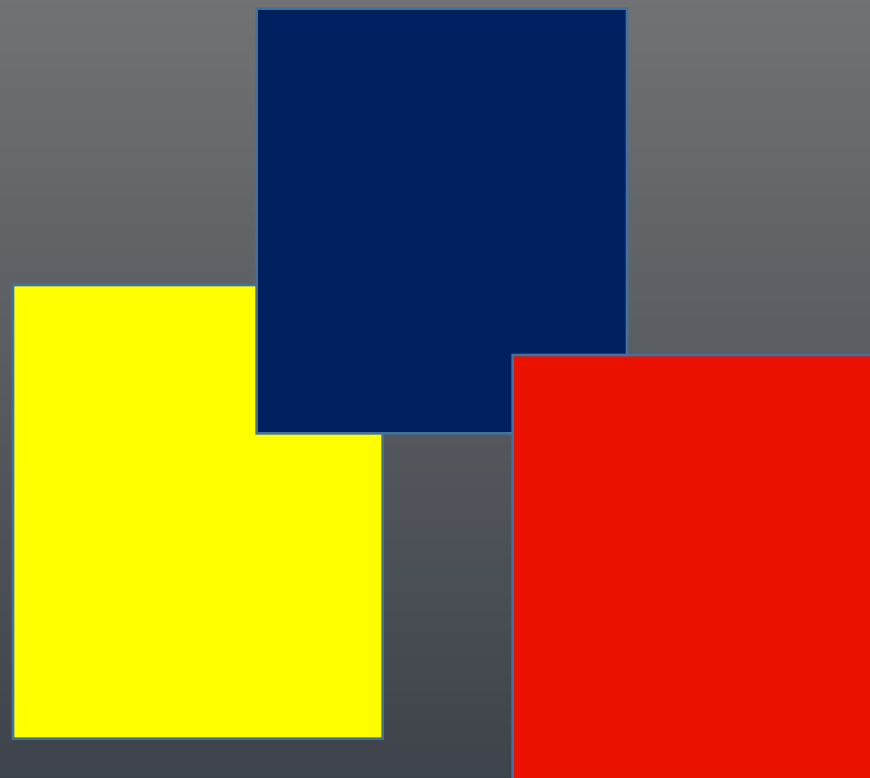
яркие цвета кажутся движущимися, иногда  
вибрирующими



темные тональности делают меньше или  
зрительно удаляются



светлые тональности делают форму больше, приближают

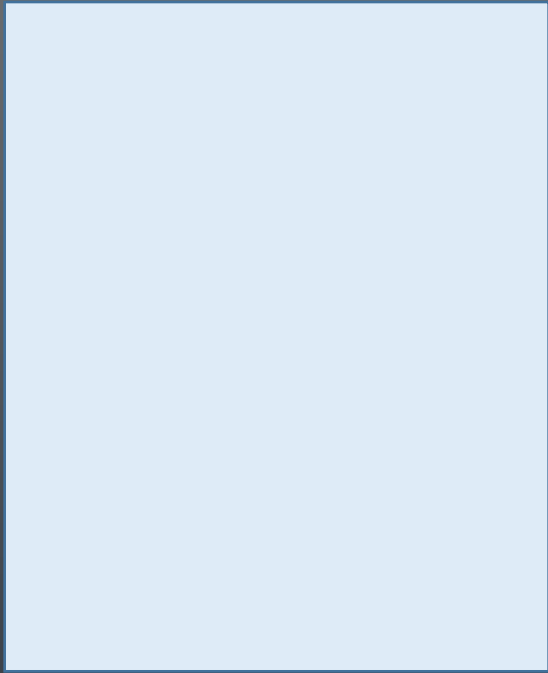


яркие цвета кажутся движущимися, иногда вибрирующими



spring-2017-ready-to-wear Valentino





светлые тональности делают форму больше, приближают



темные тональности делают меньше или зрительно удаляются



SPRING 2017 READY-TO-WEAR Paul

## Размер :

- Сочетаемость размеров между собой (большое и малое) избегать чрезмерную разность форм малого или большого
- Сочетание размеров одежды:
  1. к фигуре: большие формы требуют большие детали и наоборот малые малых
  2. к лицу : крупные черты лица требуют крупные детали и наоборот мелкие маленькие
  3. к модным тенденциям: по моде



SPRING 2017 READY-TO-WEAR Céline



FALL 2015 FALL 2015  
READY-TO-WEAR Louis Vuitton



FALL 2016 READY-TO-WEAR Louis  
Vuitton

Структура ткани: (мягкость, жесткость, толщина)

- Совместимость фасона одежды и структуры ткани (техническая часть)



spring-2010-ready-to-wear Viktor&Rolf



fall-2009-ready-to-wear Viktor& Rolf





FALL 2008 COUTURE Jean Paul  
Gaultier



SPRING 2017 READY-TO-WEAR

Moschino

## Конструктивные и декоративные линии в одежде:

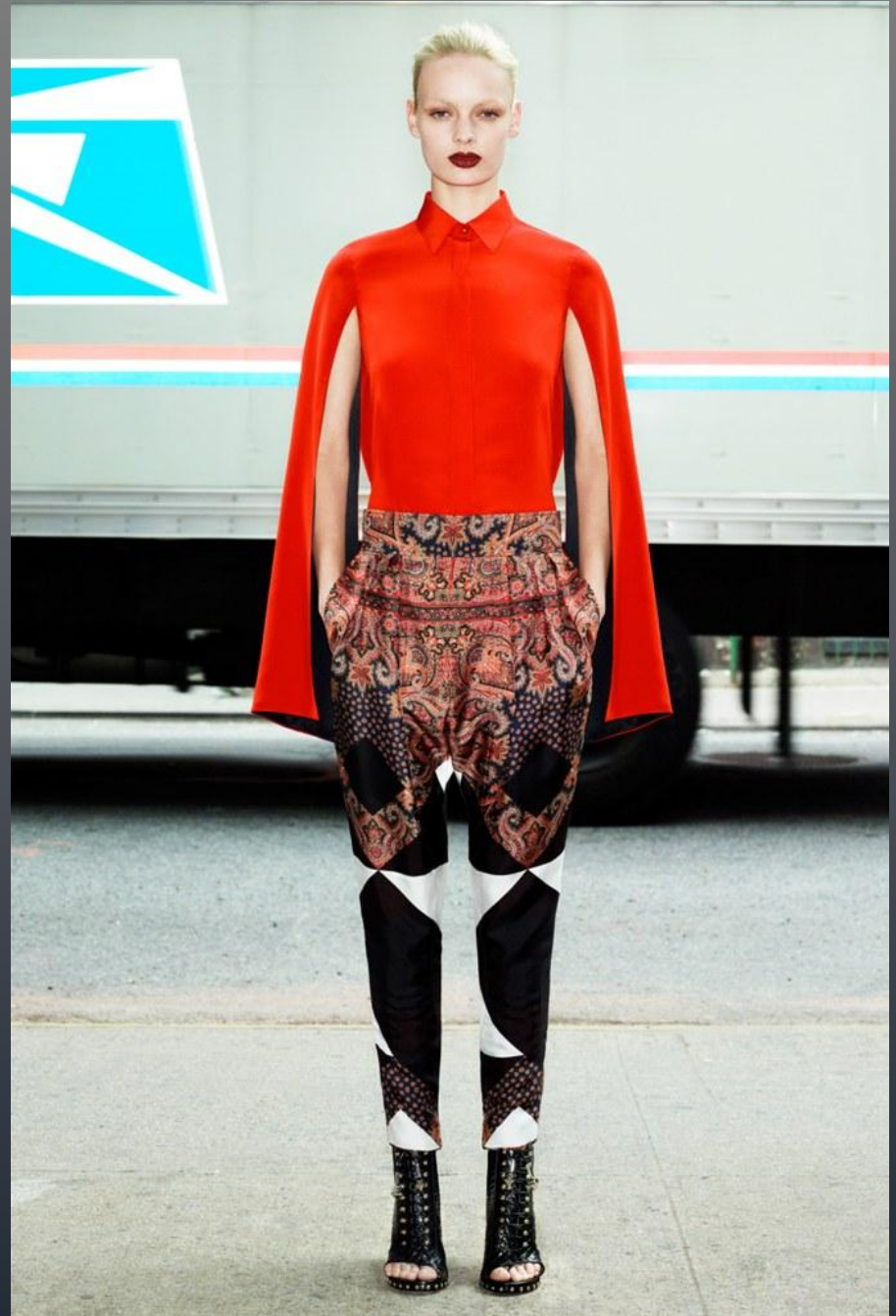
- Основной крой
- Форма деталей в одежде
- Узор (рисунок) на ткани их размер и стиль)



**SPRING 2013 READY-TO-WEAR**  
**Givenchy**



RESORT 2013  
Givenchy





[PRE-FALL 2014](#)

Valentino



Субъективные свойства форм:

- Закон центра композиции
- Закон контраста , нюанса и подобие.
- Закон пропорциональности
- Симметрия и асимметрия
- Закон золотого сечения
- Статика и динамика
- Метр и ритм

## Закон центра композиции

Способы создания :

- Цвет
- Размер
- Блеск
- Тексты и буквы
- Лица

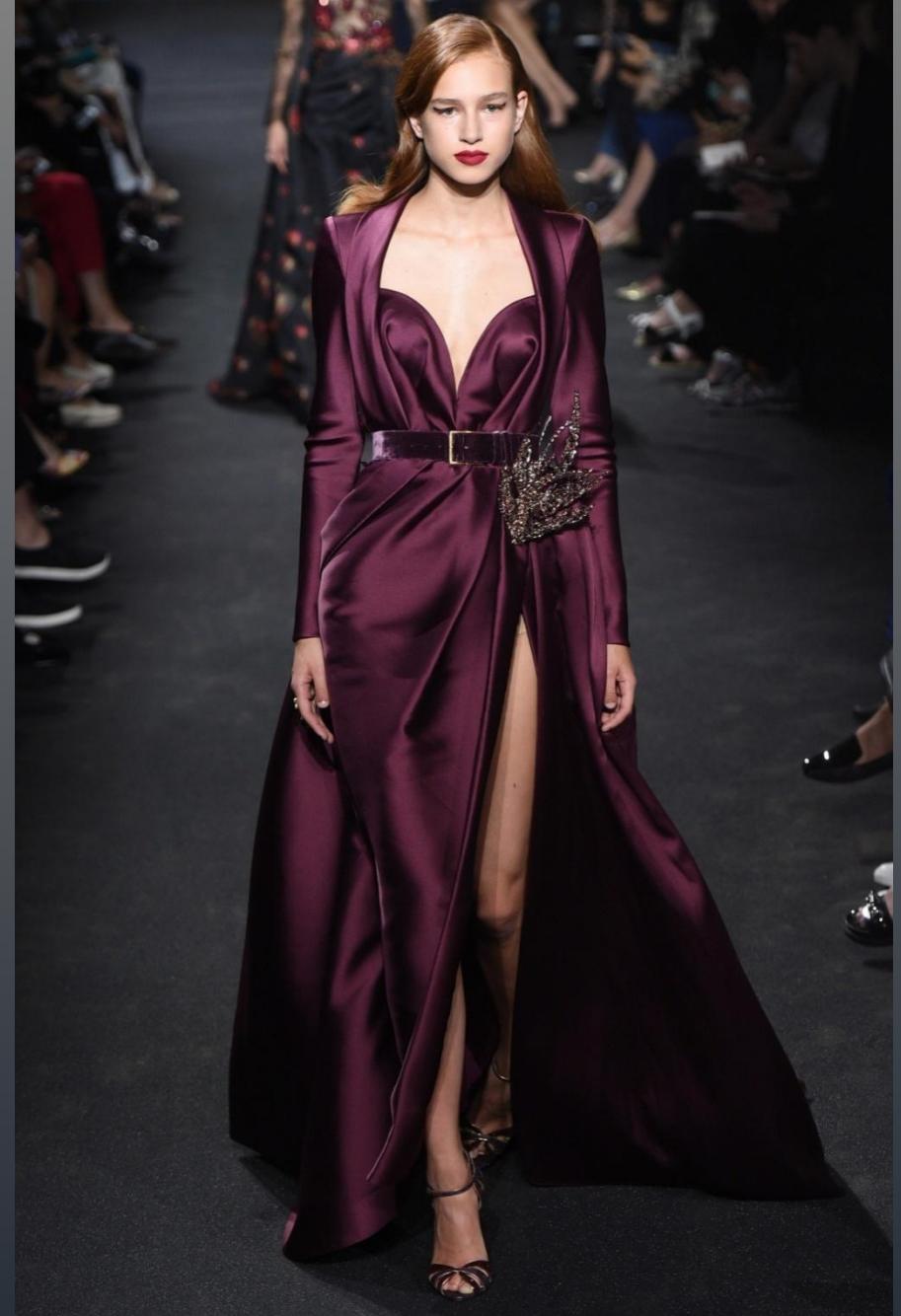
\* При создании сложных композиций центров может быть несколько

\* степень открытости тела может влиять на привлечение внимания





[FALL 2016 COUTURE](#) Elie



[FALL 2016 COUTURE](#) Elie



[FALL 2014 READY-TO-WEAR](#)  
Barbara Bui



SPRING 2014 READY-TO-WEAR

Prada



FALL 2014 READY-TO-WEAR

Prada



PRE-FALL 2014 Alberta



FALL 2015 READY-TO-WEAR

Moschino



SPRING 2017 READY-TO-WEAR

Moschino



spring-2017-ready-to-wear Dsquared2



## Закон контраста и нюанса, подобие.

- Подобие-повтор элементов, облегчает восприятие, но может сделать композицию однообразной. Повтор мелких деталей или мелких элементов может объединять разность форм.
- Контраст-разница форм, цвета, фактуры. Разница форм дает жесткость, и зрительно напрягает. Если через мерно применить можно разрушить композицию. Нужно соблюдать полярность композиции. Полярность это объединение по одному фактору: цвет, форма, фактура.
  - \* Подобие и контраст не должны приближаться 1/1 или быть слишком далекие друг от друга 1/9
- Нюанс- некоторое отклонение



SPRING 2017 READY-TO-WEAR

Christian Dior



spring-2017-ready-to-wear Vionnet



spring-2017-ready-to-wear Vionnet



## Закон пропорциональности:

### 1. Устойчивость форм:

- Устойчивость- воспринимается как стабильность, основательность, серьезность , спокойствие определяется по пропорциям: 20/80, 30/70, 40/60
- Неустойчивость- воспринимается как динамичность, активность, легковесность, не серьезность определяется по пропорциям: 80/20, 70/30, 60/40



SPRING 2017 READY-TO-WEAR  
Céline



SPRING 2017 READY-TO-WEAR  
Christian Dior



SPRING 2017 READY-TO-WEAR  
Christian Dior

## Баланс зрительное равновесие:

- Симметрия облегчает восприятие - несет статичность сдержанность, эмоциональную закрытость образа
- Асимметрия усложняет восприятие и поддерживает динамику.



- Цвет
- Формы
- Текстура и фактура
- Детали и узоры



spring-2017-ready-to-wear Alexander McQueen



SPRING 2016 READY-TO-WEAR

Elie Saab



[SPRING 2017 READY-TO-WEAR\\_Yohji Yamamoto](#)



spring-2017-ready-to-wear Versace



spring-2017-ready-to-wear Alexander McQueen

Статика - отсутствие ощущения движения,  
диагональных линий

Динамика - впечатление движения и  
внутренняя динамика



FALL 2015 READY-TO-WEAR  
Valentino



FALL 2015 READY-TO-WEAR  
Valentino





SPRING 2016 READY-TO-WEAR

Elie Saab







