

Эгейское искусство (3-2 тыс. до н.э)

Подготовила: Сайтова У.И

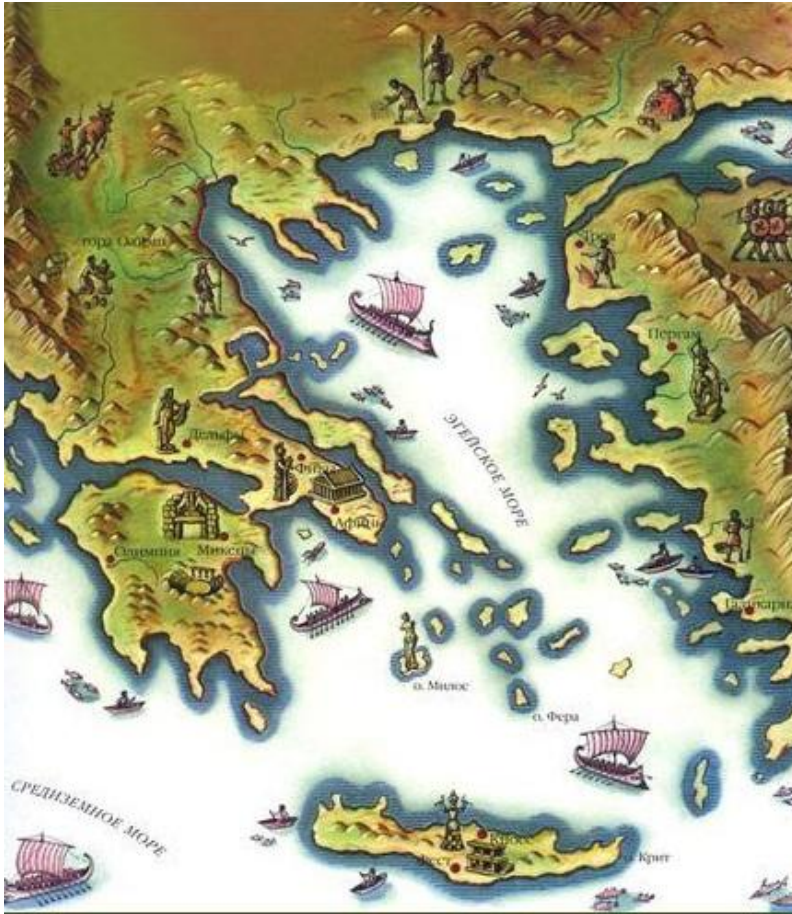
Студент 1 курса ФХК и ИИ

«Теория и история искусств: Арт-критика»

Проверил: доцент, кандидат искусствоведения

Колчева Э.М.

Территория



О.Крит (г.Кносос, Фест)



Материковая Греция (г. Микены, Тиринф, Троя; Малая Азия)

Учёные-археологи



Генрих Шлиман



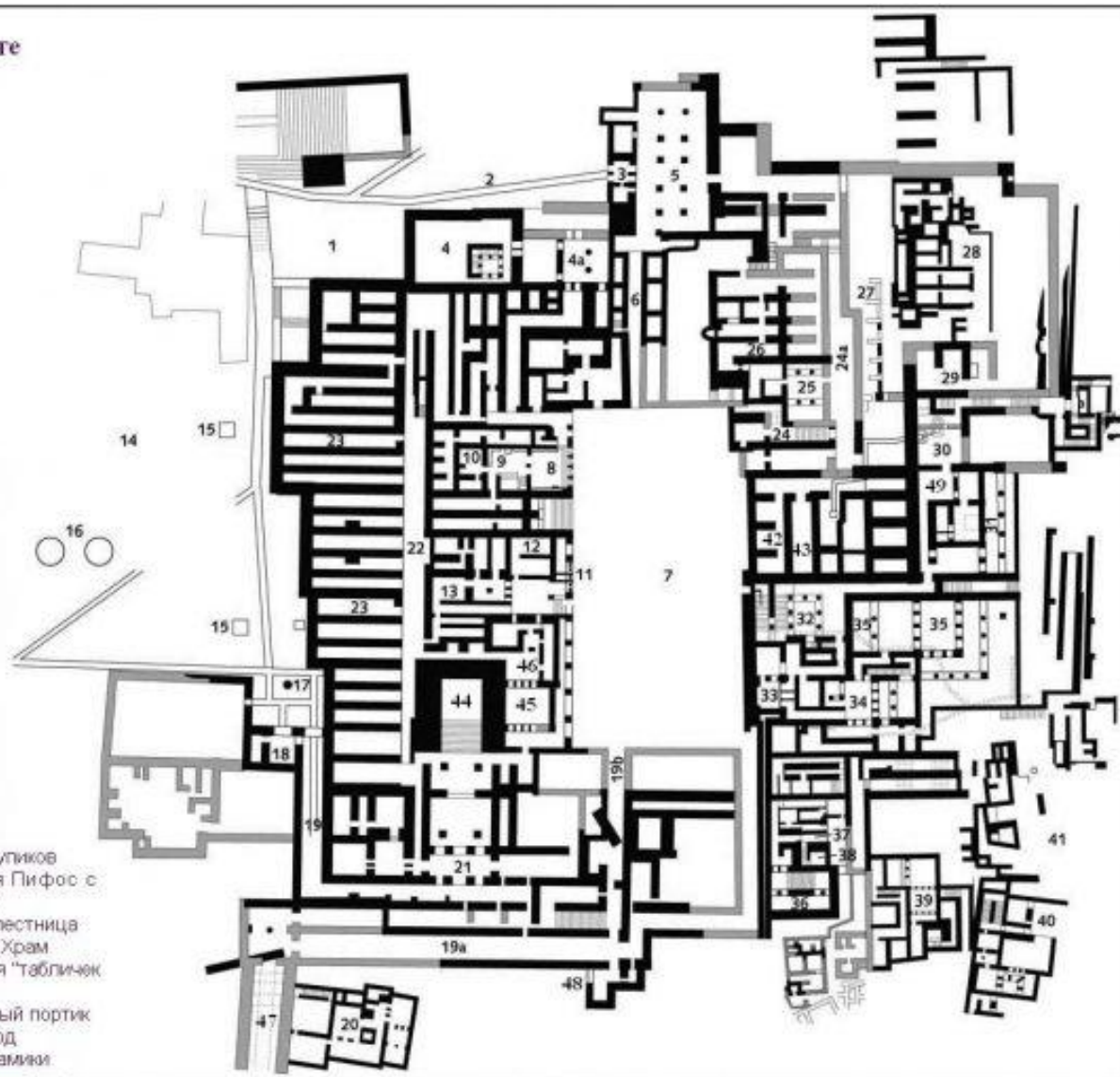
Артур Эванс

Характерные особенности искусства данного периода

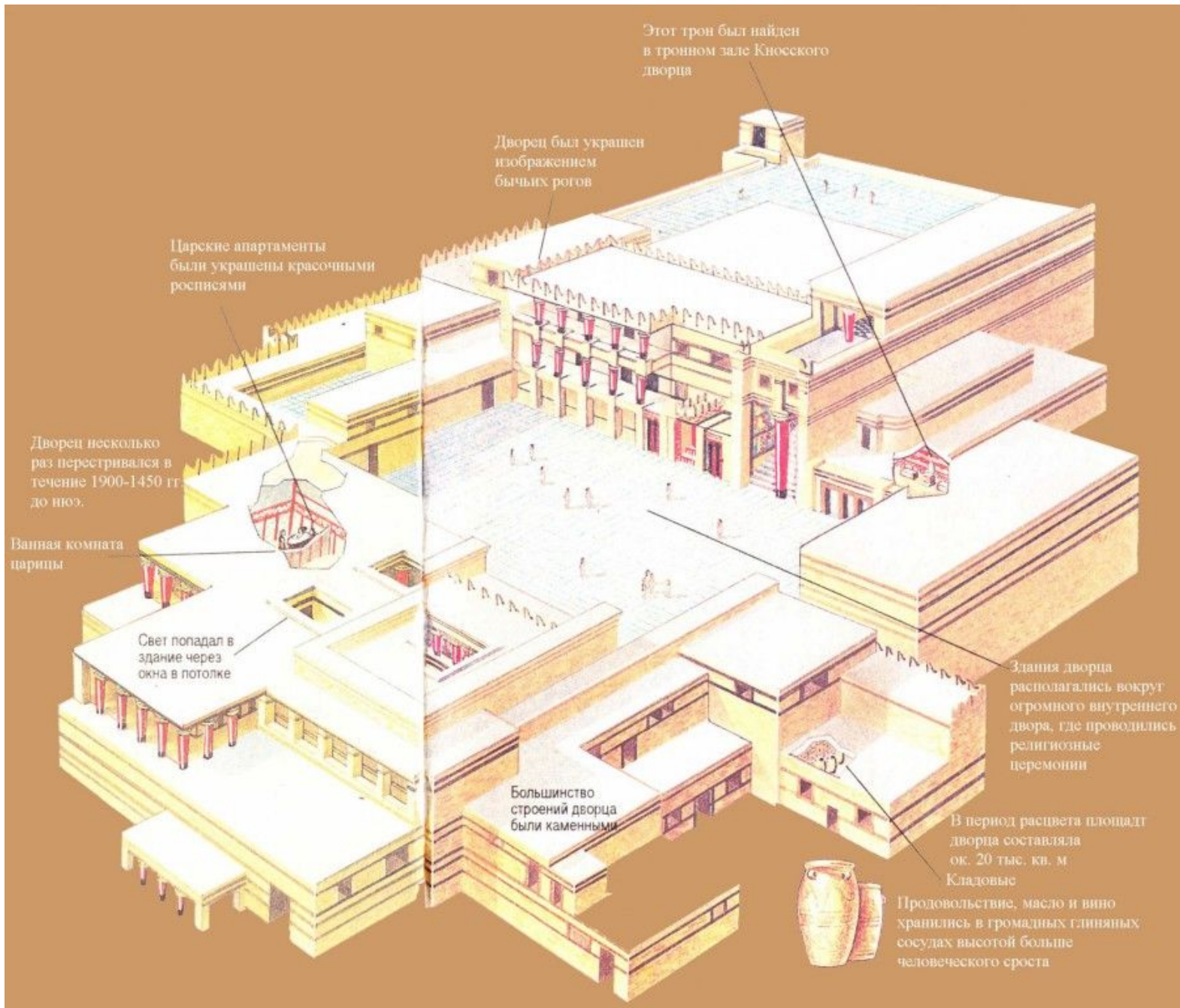
- ❖ Сложение местных стилей, взаимосвязи с искусством Др. Египта, Сирии, Финикии (но отличается светским характером);
- ❖ Отсутствие статичности;
- ❖ Асимметрия;
- ❖ Преобладание голубого цвета в связи с изображением подводного мира.

План Кносского Дворца на Крите

1. Театральный Двор
2. Царская Дорога
3. Северные Пропилеи
4. Вводный зал
- 4а. Северо-западные Пропилеи
5. "Тамоная"
6. Северные ramпы
7. Центральный Двор
8. Прихожая Тронного Зала
9. Тронный Зал
10. Святилище
11. Трехчастное Святилище
12. Прихожая с Каменной Скамьей
13. Крипты Пиллястров
14. Западный Двор
15. Жертовник
16. "Бублики"
17. Западные Пропилеи
18. "Приемная"
19. Дорога Процессий (+ 19а)
- 19б. Коридор
20. Южный Дом
21. Южные Пропилеи
22. Коридор Кладовых
23. Западные Кладовые
24. Лестница
- 24а. Коридор Загрия
25. Северо-восточный зал
26. Северные кладовые
27. Коридор с комнатами
28. Зал Керамики
29. Гигантские Пифосы
30. Двор Каменного Отверстия
31. Восточная колоннада
32. Большая лестница
33. Косметическая комната
34. Мегарон царицы
35. Зал Двойных Секир
36. Юго-восточная лестница
37. Святилище Двойных Секир
38. Бассейн Омывений
39. Дом Священного Возвышения
40. Юго -восточный Дом
41. Монолитный Двор
42. Коридор Тупиков
43. Кладовая Пифос с Медальонами
44. Большая лестница
45. Греческий Храм
46. Помещения "табличек колесниц"
47. Ступенчатый портик
48. Южный вход
49. Школа керамики

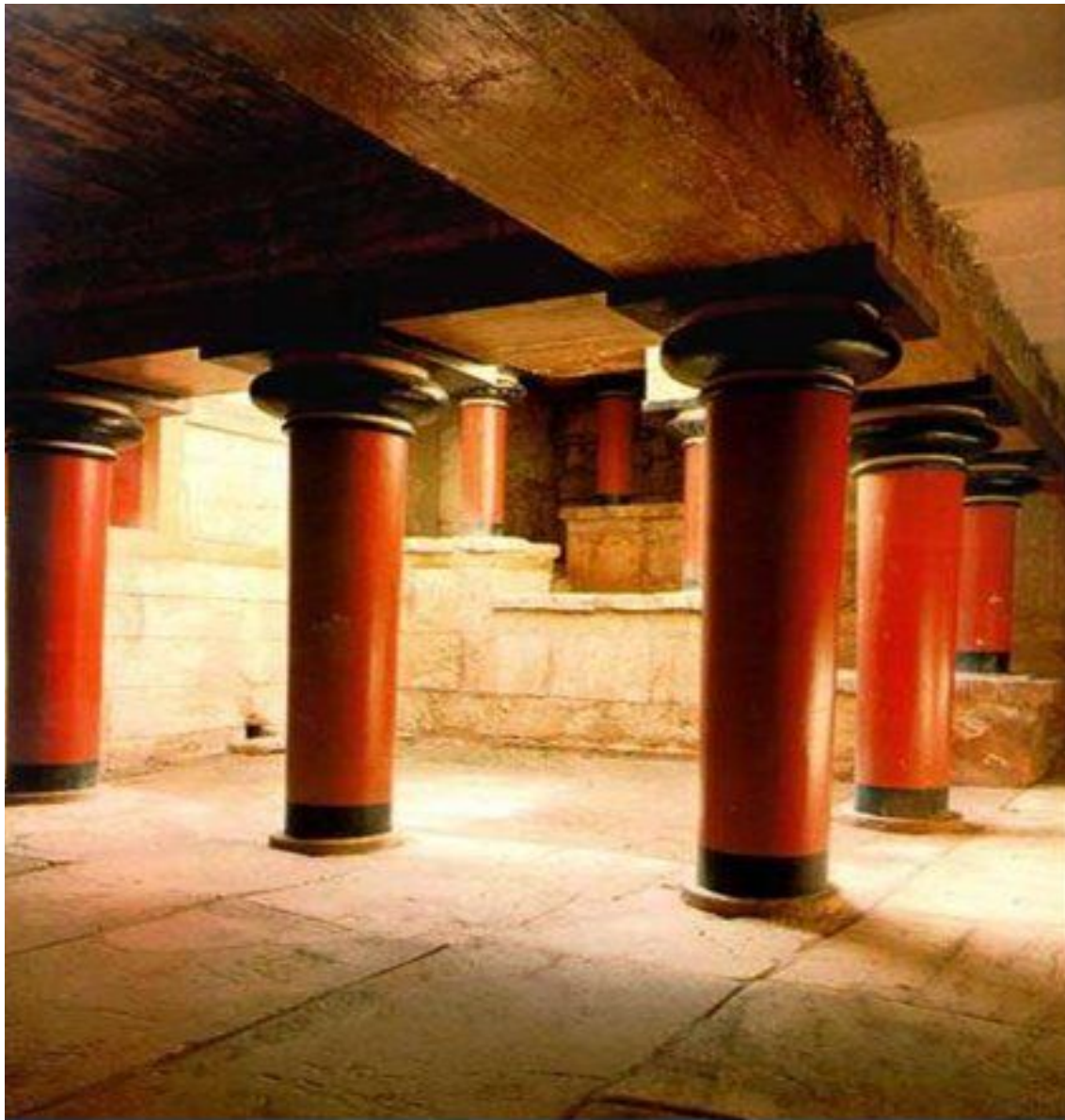


План Кносского дворца. 16 в до н.э. О.Крит. Арх.Дедал

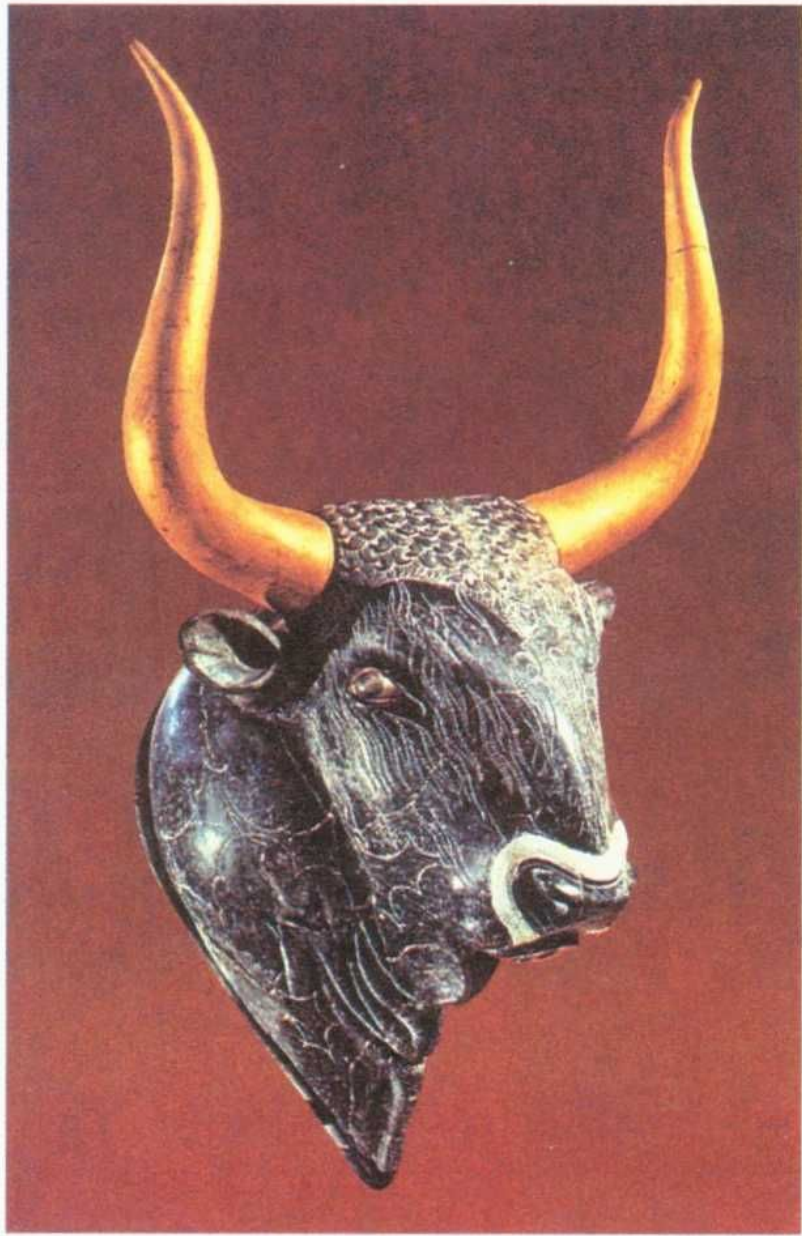




Кносский дворец. 16 в до н.э. О.Крит. Арх.Дедал



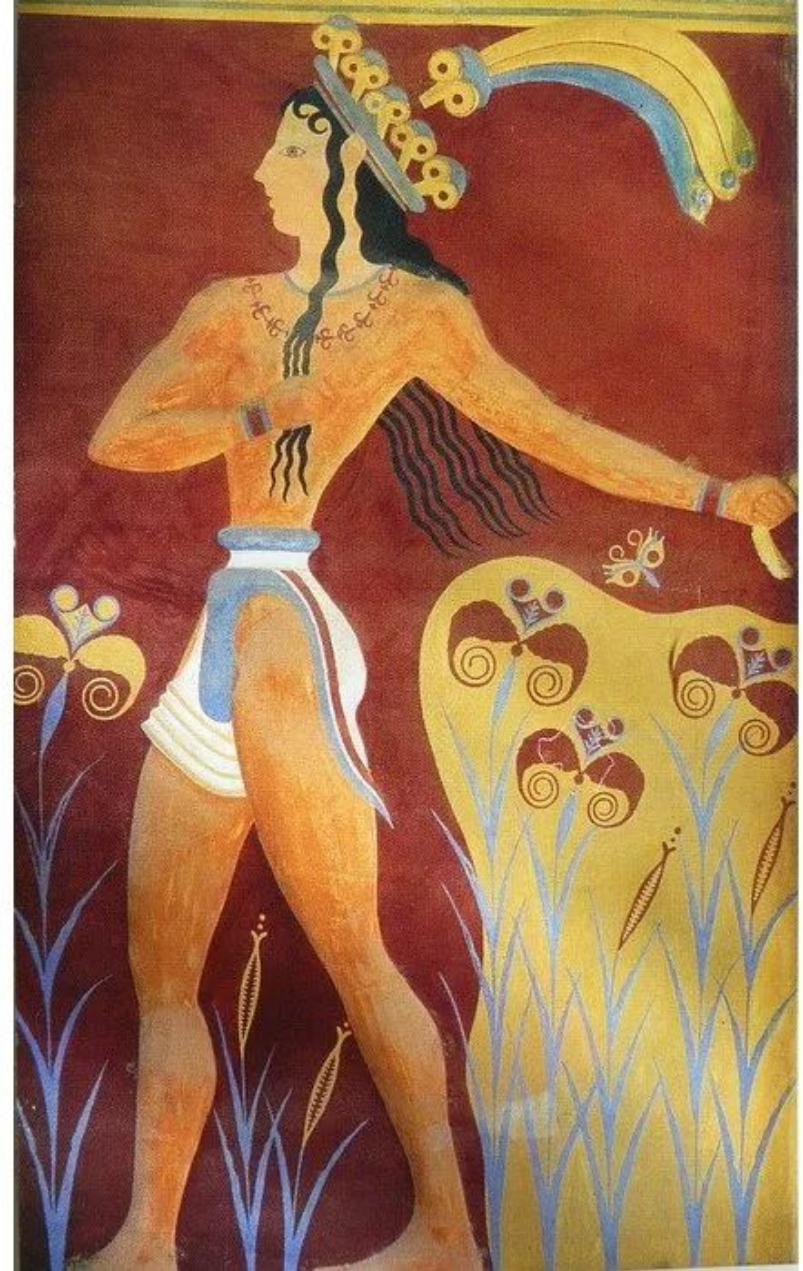
Кносский дворец. Нижний ярус светового колодца, примыкающего к царским покоем. Частичная реконструкция.



Священный ритон в виде головы быка. Ок. 1500 г. до н.э. Чёрный стеатит. Археологический музей, Ираклион



«Акробаты с быком». Фреска Кносского дворца. 1-я половина 15 в. до н.э. Размер: 78,2 см*см.
Археологический музей, Ираклион



«Царь-жрец», из Кносса. Раскрашенный рельеф. 1-я половина 15 в. до н.э.
Оригинал представлен в Археологическом музей, Ираклион. Копия - в Кносском дворце



Фреска Кносского дворца «Парижанка» (фрагмент). 16-15 вв до н.э
Археологический музей, Ираклион



Ваза с изображением осьминога в стиле «Камарес», из Палекастро. Глина. Ок. 1500 г. до н.э.
Археологический музей, Ираклион

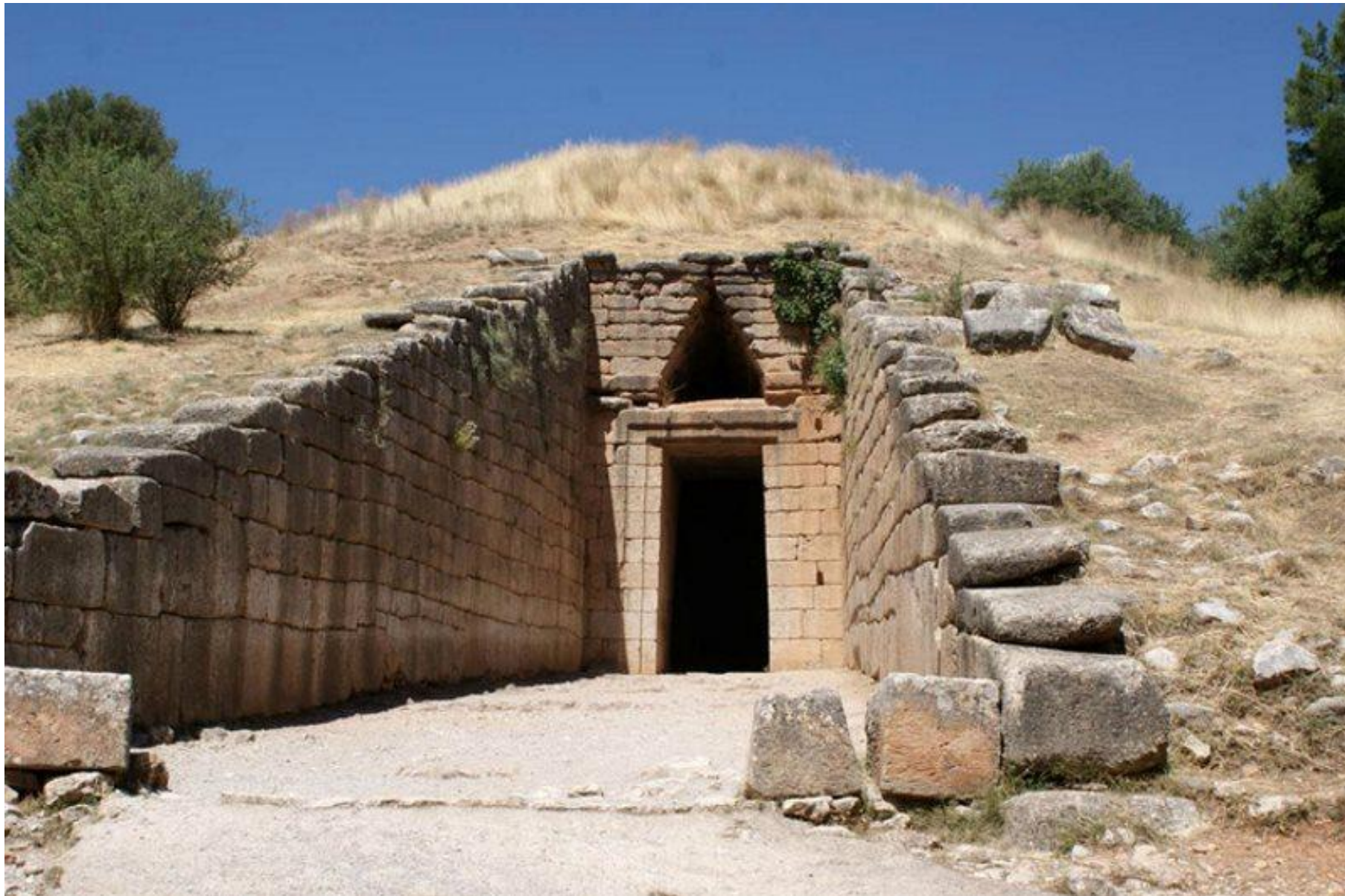
Сосуд с осьминогом. Керамика. 14 в до н.э. Микены



Вотивная статуя «Богиня со змеями». Фаянс. 1600-1580 гг до н.э.
Археологический музей, Ираклион.



«Львиные ворота» при входе на микенский Акрополь. 14 в до н.э. Микены



Сокровищница Атрея.13 в до н.э. х.Панагица, Микены



Маска «Агамемнона». Золото. 16 в до н.э Национальный музей, Афины



Женская голова, из Микен. Раскрашенный известняк. 13 в до н.э. Национальный музей, Афины

Литература

1. Акимова Л.И., Дмитриева Н.А. Античное искусство. - М: Детская литература, 1988.
2. Гнедич П.П. История искусств. Живопись. Скульптура. Архитектура. - М: Эксмо, 2009. - 848 с.: ил.
3. Ильина Т.В. История искусств. Западноевропейское искусство: учебник / 3-е изд., перераб. и доп. - М: Высш.шк., 2013 - 368 с.: ил.