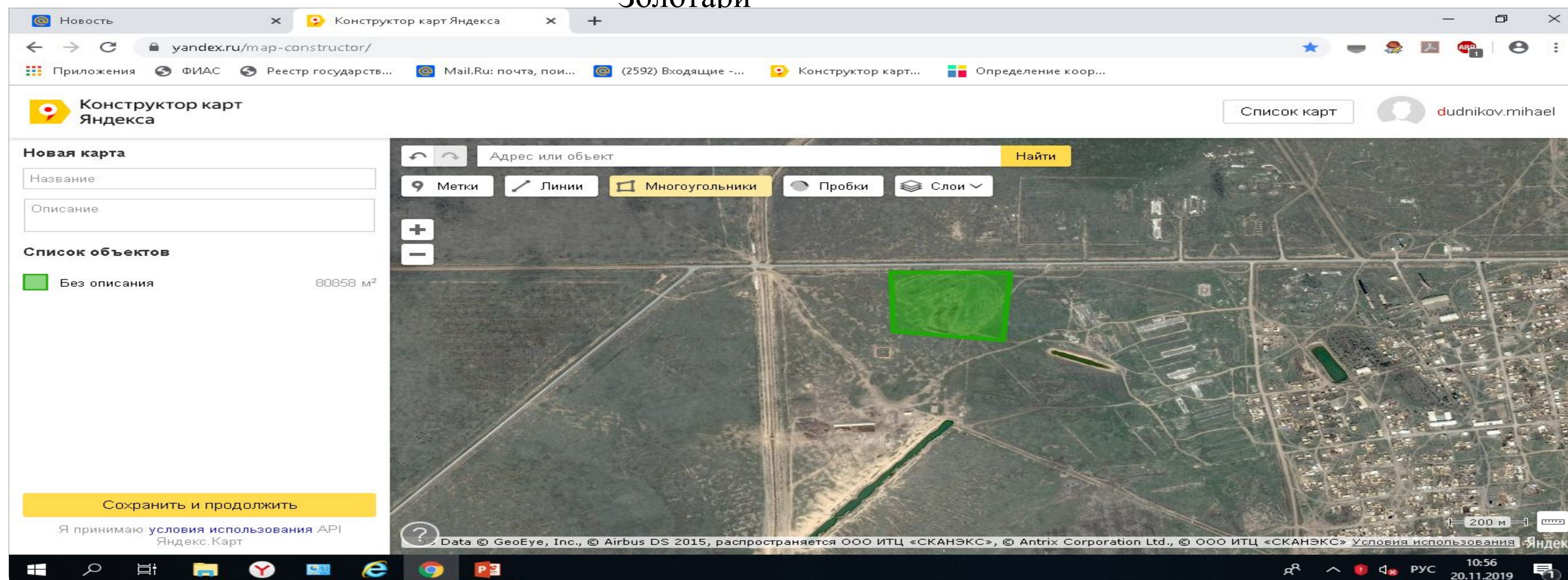


Утверждаю
Глава муниципального
района/городского округа
Волгоградской области

_____ (роспись) _____ (ФИО)
" ____ " _____ 2019 г.

Схема местоположения свалки, расположенной по адресу:
Волгоградская, область Палласовский район, северо-западнее п.
Золотари



свалка

- площадь территории, на которой расположена свалка: 15000 кв.м., Волгоградская область Палласовский район, северо-западнее п. Золотари
- категория земель, на которых находится свалка: Земли поселений
- вид разрешенного использования земель, на которых находится свалка: размещение свалки
- расстояние от свалки до ближайшего населенного пункта (с указанием наименования населенного пункта): 1000 м.
- расстояние от свалки до ближайшего водного объекта (река, озеро, пруд, ерик и т.п.) с указанием наименования водного объекта: 350 м., пруд-копань № 15, 500 м Западнее п. Золотари
- расстояние от свалки до ближайшей дороги общего пользования с твердым дорожным покрытием: 50 м.