

# ИРКУТСКАЯ ОБЛАСТЬ

Выполнила: ученица 4 «б»  
Фатыкова Диана

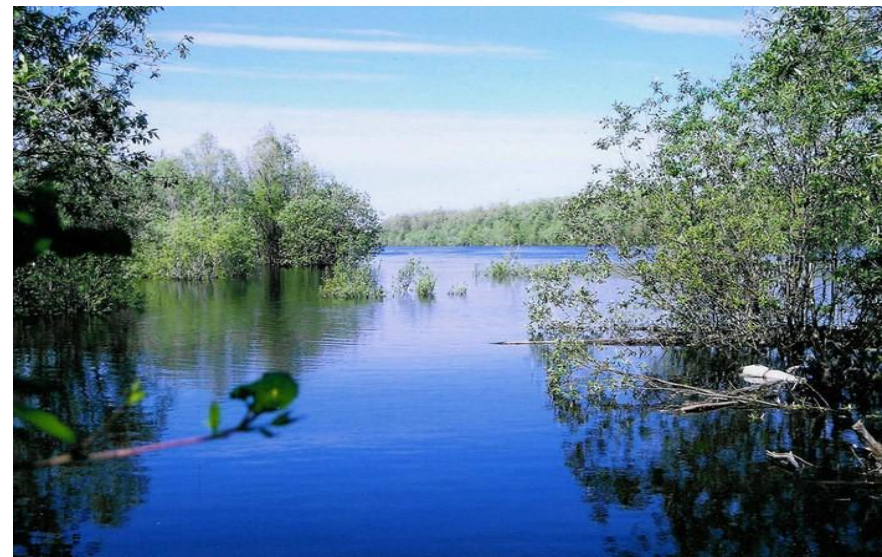
# Удивительно и невыразимо чувство родины...

Распутин.В.Г.



# Климат

По климатическим условиям территория Иркутской области выделяется среди других регионов страны, лежащих в тех же широтах, но находящихся в Европейской России. Здесь более длинная зима. На климат Иркутской области оказывают влияние озеро Байкал и ангарские водохранилища. В прилегающих к ним районах зима заметно мягче, а лето прохладнее. Громадная масса воды и площадь этих водоемов сглаживают резкие перепады температуры.



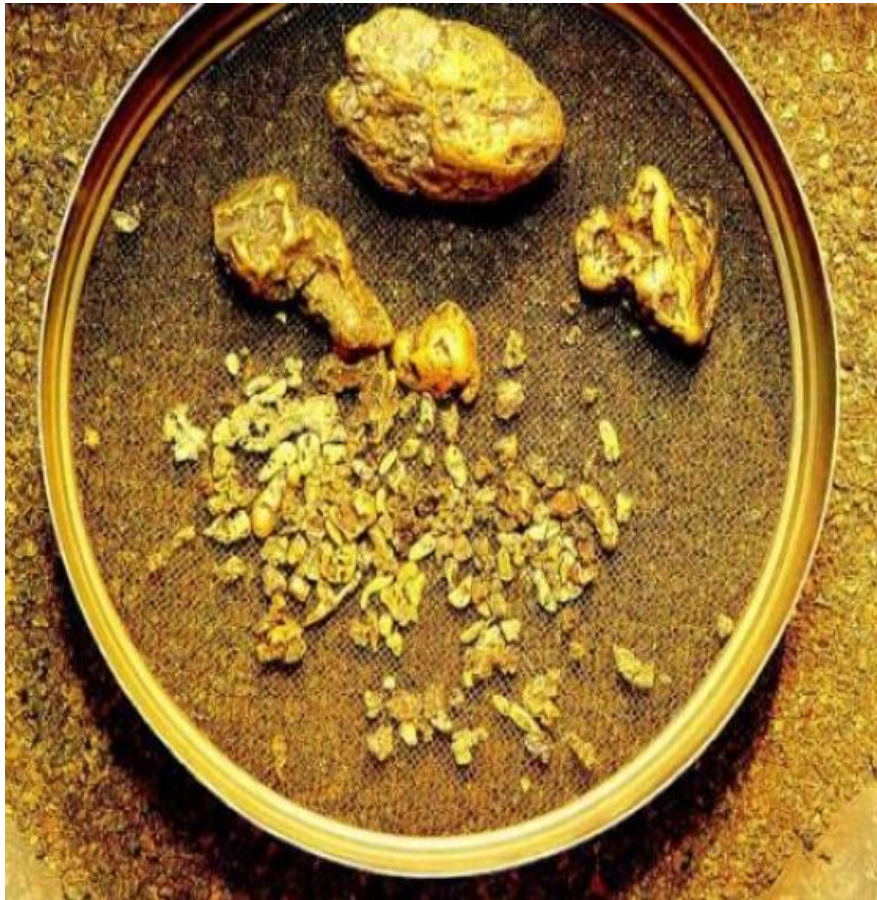


# Полезные ископаемые

На территории Иркутской области добываются бурый и каменный уголь, железная руда, золото, каменная соль, цементное и облицовочное сырье, огнеупорные глины, гипс, мрамор, графит и др..



**Иркутская область занимает четвёртое место в России по добыче золота. Его добыча ведётся из россыпей, 95% золота добывается в Бодайбинском районе.**





# Почвы

- **Область в основном расположена в зоне тайги, с небольшими участками смешанных лесов, а на территории Осинского района — степей.**



- Поэтому среди типов почв здесь резко выделяются подзолистые почвы и подбуры, а также горно-таёжные, мерзлотно-таёжные и горно-тундровые почвы



# Растения

- Огромную часть Иркутской области составляют таёжные леса. На юге встречается лесостепная зона. Здесь среди пород деревьев преобладают лиственница, пихта, сосна, кедр и ель.





- Из лиственных - ива, ольха, черёмуха, тополь и рябина. На верхних ярусах может расти карликовая берёза. Встречаются и кустарниковые породы: бузина, смородина, жимолость, багульник, калина. Также имеются боярышник, жёлтая акация и шиповник.



□ Интересно, что в Иркутской области произрастает свыше 1750 видов растений, при этом около 500 из них являются лекарственными и обладают полезными свойствами. Многие из этих трав в настоящее время занесены в Красную книгу и почти находятся на грани вымирания.



# Животный мир

- На территории области можно встретить свыше 300 видов птиц, 75 видов млекопитающих, а также около 65 видов рыб. При этом 70 видов животных признаны редчайшими. В таёжных районах чаще всего встречаются такие животные как северный олень, косули, кабан и лось.





- . Из хищных животных область населяют рысь, россомаха, лисица, волк и даже соболь.



- Одним из крупных представителей области является бурый медведь.



- Самые редкие обитатели Иркутских краёв: нерпа, тюлень.
- В озере Байкал обитает редчайшая рыба голомянка, которой нигде больше нет. Крупная рыба озера – осетр, но кроме неё ещё часто встречаются таймень и налим.



- Из птиц наиболее популярны: глухарь, тетерев, рябчик. Уникальные виды птиц: клест, оляпка, кедровка и даже даурская (бородатая) куропатка.





- Среди более крупных животных Иркутской области можно выделить также зайца-беляка, редкого изюбра, белку, безрогого оленя кабарга и снежного барана. Населяет территорию и летяги.



**СПАСИБО ЗА  
ВНИМАНИЕ**

