

# Урок 12

## Тема: «Основи веб-дизайну».

Розробник  
викладач інформатики

Якубова Т.М.



# Web-сторінка



# Браузер



# Гіпертекст

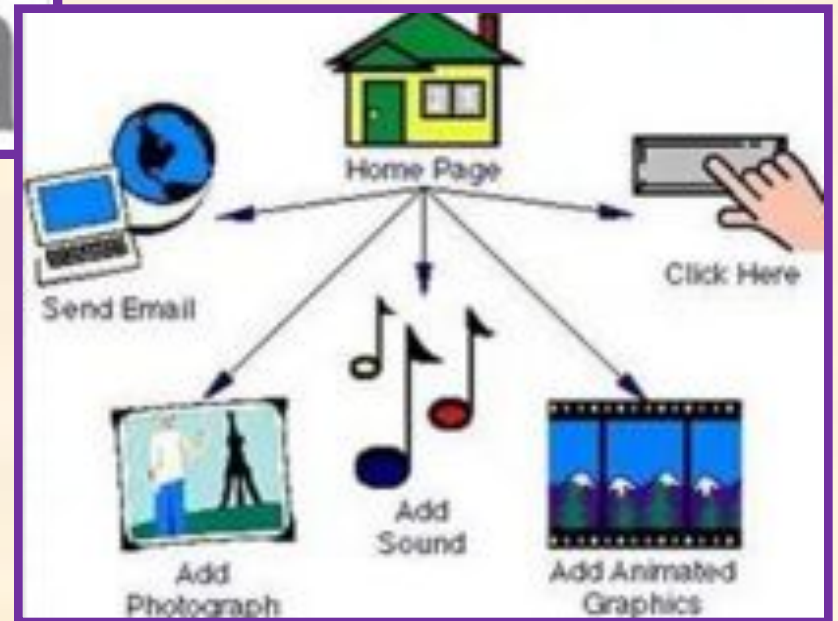
Поняття  
“Гіпертекст”  
запровадив  
Тед Нельсон  
у 1969 році



# Гіперпосилання



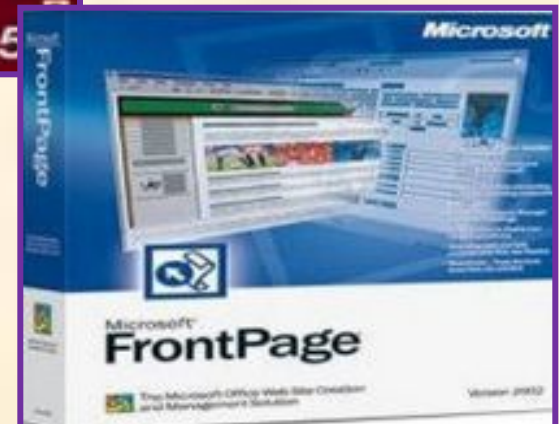
# Гіпермедіа



Для опанування основами веб-дизайну, необхідно знати:



# Найпопулярніші Веб-редактори





# Склад URL



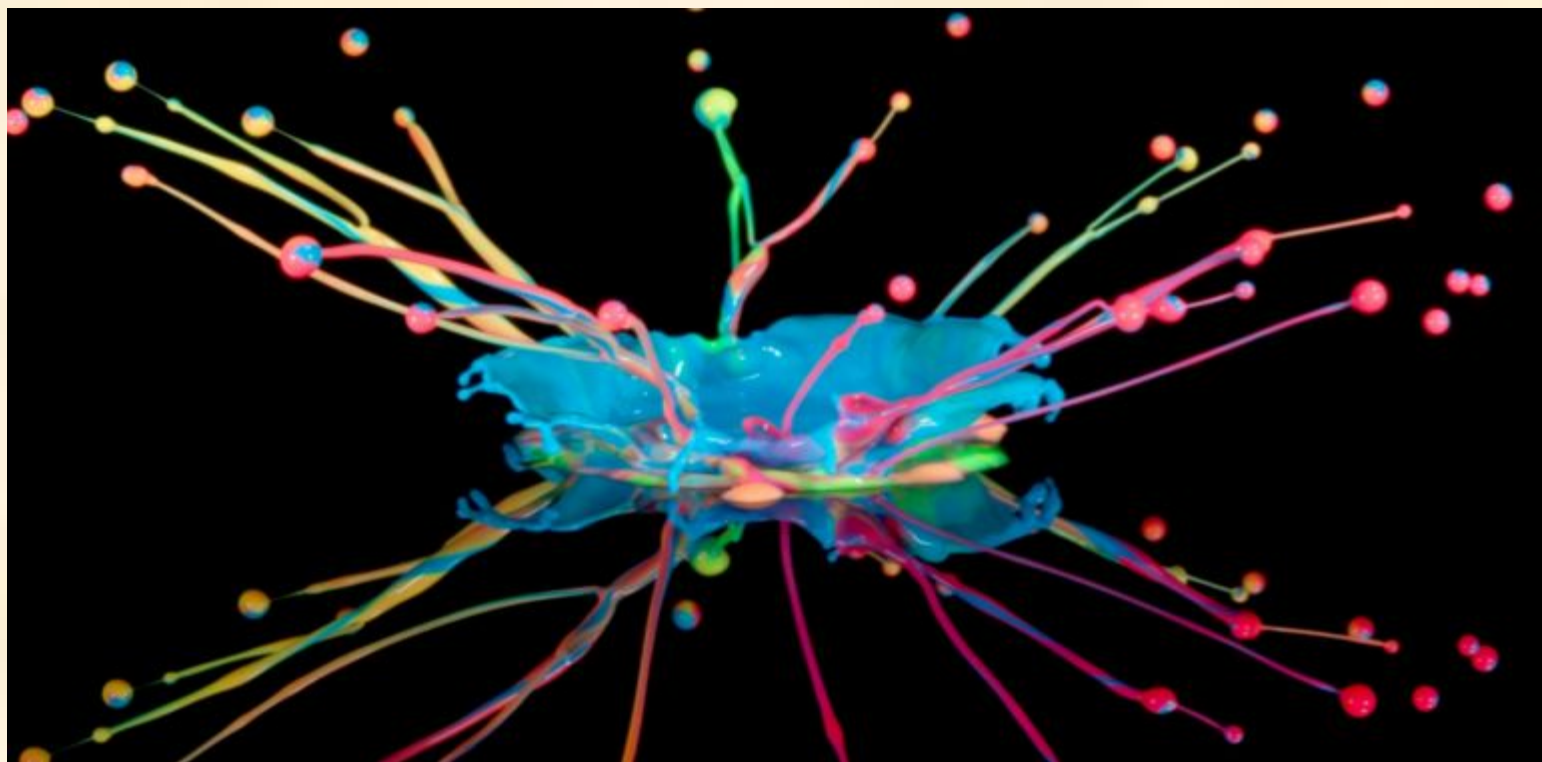
# Типи Web- сторінок



# Класифікація сайтів



# Етапи створення сайтів



- Дякую за увагу!

# *Веб-сторінка*

- – це текстовий документ, записаний у форматі HTML з використанням спеціальних кодів (тегів), за допомогою яких в текст можна вставляти графічні зображення, музику, відео фрагменти тощо.

# *Браузер-*

- – спеціальна програма для перегляду веб-сторінок.  
Найпопулярніші веб-браузери – **Internet Explorer, Opera, Mozilla, Firefox.**

## *Теги (дескриптори)*

- – це коди мови HTML (мова розмітки гіпертексту), за допомогою яких розмічають вихідний текст.



# HTML-документ

- – це звичайний текстовий файл із розширенням .htm або .html.

# *Створення веб-сторінок.*

- **Всі теги починаються із символу < і закінчуються символом >.**

# *Відкривальні і закривальні теги.*

- **Відкривальні теги** можуть мати атрибути, що впливають на ефект, створений тегом.

# Парні теги

Називаються *контейнерами*.

- Приклади парних тегів:
- `<HTML></HTML>`
- `<B></B>`
- `<HEAD></HEAD>`

# Непарні теги

**Задають разовий ефект у місці своєї появи.**

- Наприклад:
- **<BR>,<HR>**

# *Структура HTML-документа:*

- `<HTML>`
- `<HEAD>`
- `<TITLE>` Заголовок документа `</TITLE>`
- `</HEAD>`
- `<BODY>` Текст веб-сторінки `</BODY>`
- `</HTML>`

- Атрибут вирівнювання тексту – ALIGN.
- Наприклад *Текст вирівнювання.*
- `<H2 ALIGN=center>Текст заголовка</H2>` — вирівнювання по центру
- `<H2 ALIGN=right>Текст заголовка</H2>` — вирівнювання по правому краю
- `<H2 ALIGN=left>Текст заголовка</H2>` — вирівнювання по лівому краю

# Теги абзаців.

- Текст, розміщений між тегами <P> і </P> власне і буде одним абзацом.
- Тег <BR> — перехід на новий рядок без створення абзацу.
- Тег <HR> — створення горизонтальних ліній, які візуально ділять документ на частини.
- Тег <BODY> — вибір кольору та зображення для всього документа і його тла.
- Тег <A> та </A> — для створення гіперпосилання.
- HREF — атрибут для тегу <A>. Значення цього атрибута – адреса *URL*.



# *Посилання.*

- Загальний формат посилання такий:
- `<A HREF="шлях або URL">` текст посилання `</A>`

# Створення шаблону веб-

## сторінки

1. Увійти в текстовий редактор WordPad або Блокнот

2. Набрати текст:

```
<HTML>
```

```
<HEAD>
```

```
<TITLE> Назва веб-сторінки </TITLE>
```

```
</HEAD>
```

```
<BODY> Текст веб-сторінки </BODY>
```

```
</HTML>
```

3. Зберегти цей файл під ім'ям base.htm

# Основні теги

1. Початок роботи `<HTML></HTML>`
2. Заголовок вікна `<TITLE></TITLE>`
3. Тіло документа `<BODY> </BODY>`
4. Фон таблиці `bgcolor =“колір”`
5. Розмір тексту (1 — 7) `<FONT SIZE=n>  
...</FONT>`
6. Розрив рядків `<BR>`
7. Рухомий текст `<MARQUEE></MARQUEE>`
8. Таблиці `<TABLE></TABLE>`

1. Новий рядок таблиці `<tr>`
2. Форматування заголовка рядка чи стовпця

`<th>...</th>`

3. Форматування тексту комірки  
`<td>...</td>`