



Інформатика 9 клас

УРОК №18

Поняття робочої групи, домену, користувача й сеансу користувача; вхід у локальну мережу. Поняття про права доступу до ресурсів. Навігація локальною мережею. Спільне використання файлів і папок. Надання доступу до ресурсів. Спільне використання принтерів і спільний доступ до глобальної мережі. Практична робота №7. Спільне використання ресурсів локальної мережі





Інформатика 9 клас

Учні повинні знати:

- обладнання, необхідне для організації локальної мережі та підключення до неї комп'ютерів;
- поняття робочої групи, домену, користувача й сеансу користувача;

Учні повинні вміти:

- обирати необхідні апаратні та програмні засоби для організації зв'язку між комп'ютерами.

Передати інформацію можна за допомогою фізичних сигналів різної природи. Це можуть бути електричні сигнали, електромагнітне випромінювання, оптичні сигнали. Залежно від виду сигналу використовують різні середовища передавання – дротові (кабельні) чи бездротові.

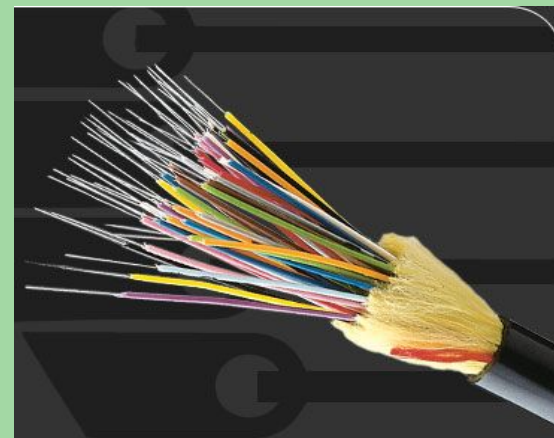
Середовище передавання – це фізичне середовище, у якому можливе передавання інформаційних сигналів у вигляді електричних, світлових та інших імпульсів.

У дротових середовищах комп'ютери та інші пристрої мережі з'єднано кабелями, зокрема мідними (кручена пара, коаксіальний кабель) чи оптоволоконними. Дані передають у вигляді електричних або оптичних сигналів.

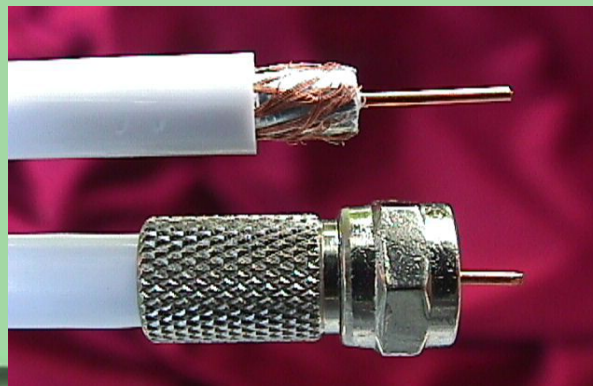
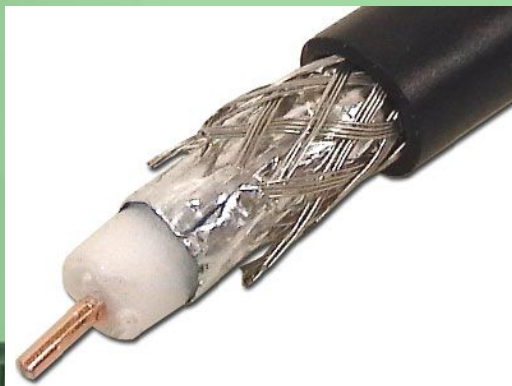
Кручена пара



Оптоволоконний кабель



Коаксіальний кабель



Характеристики ліній зв'язку

| Тип зв'язку | Швидкість, Мбіт/с | Стійкість до перешкод |
|---------------------|-------------------|-----------------------|
| Вита пара дротів | 10 – 100 – 1000 | Низька |
| Коаксіальний кабель | До 10 | Висока |
| Телефонна лінія | 1 - 2 | Низька |
| Оптоволокно | 10 - 200 | Абсолютна |

НАЗА
Д

ВПЕР
ЕД

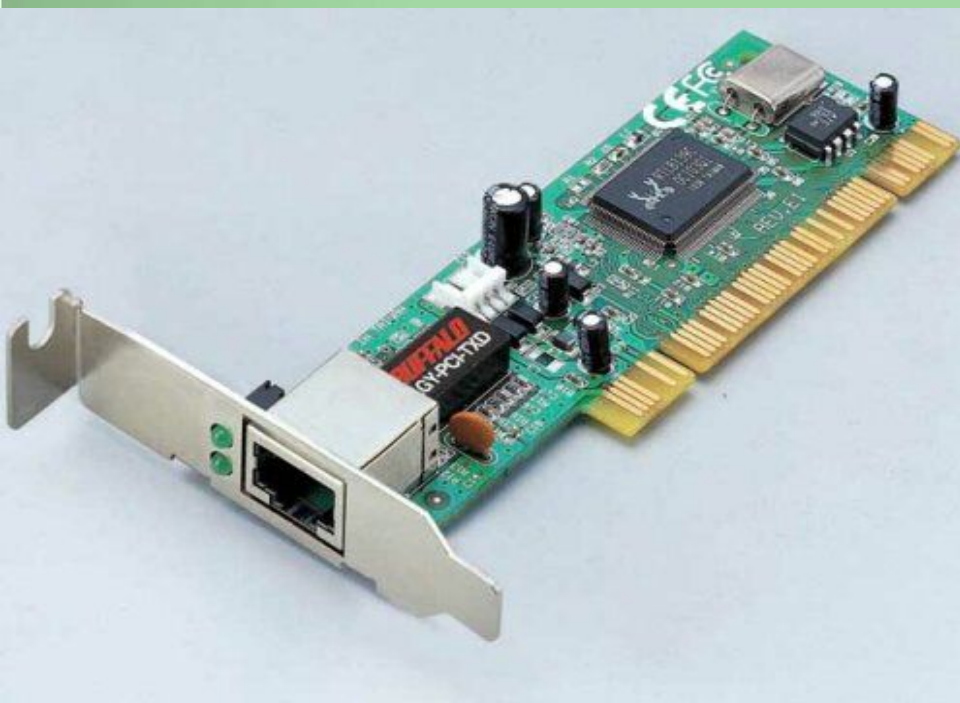
У бездротових середовищах кабелі не використовують, а дані передають через ефір, зазвичай у вигляді радіосигналів.



Для того щоб комп'ютер або інший пристрій можна було підключити до локальної мережі, необхідно щоб його було оснащено **мережним інтерфейсом (мережною картою)**, до якого підключатиметься мережний кабель або який забезпечить зв'язок через радіоканал. Мережні інтерфейси виготовляють у вигляді **плат**.

Мережний інтерфейс – це обладнання, призначене для підключення комп'ютера або іншого пристрою до локальної мережі

Провідний



Безпроводн
ий



НАЗА
Д

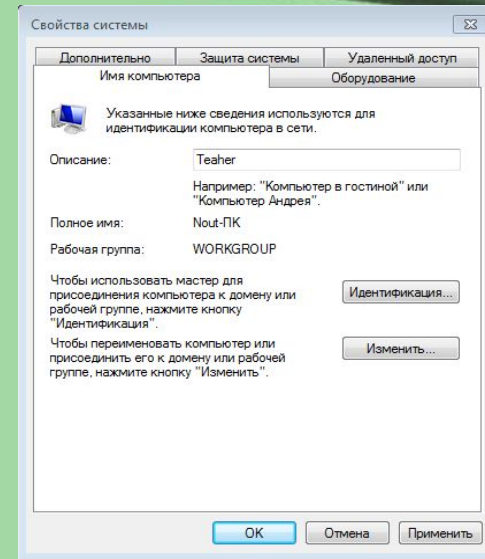
ВПЕР
ЕД

Робоча група – це група комп'ютерів локальної мережі, користувачі яких виконують схожі завдання та здійснюють регулярний обмін даними.

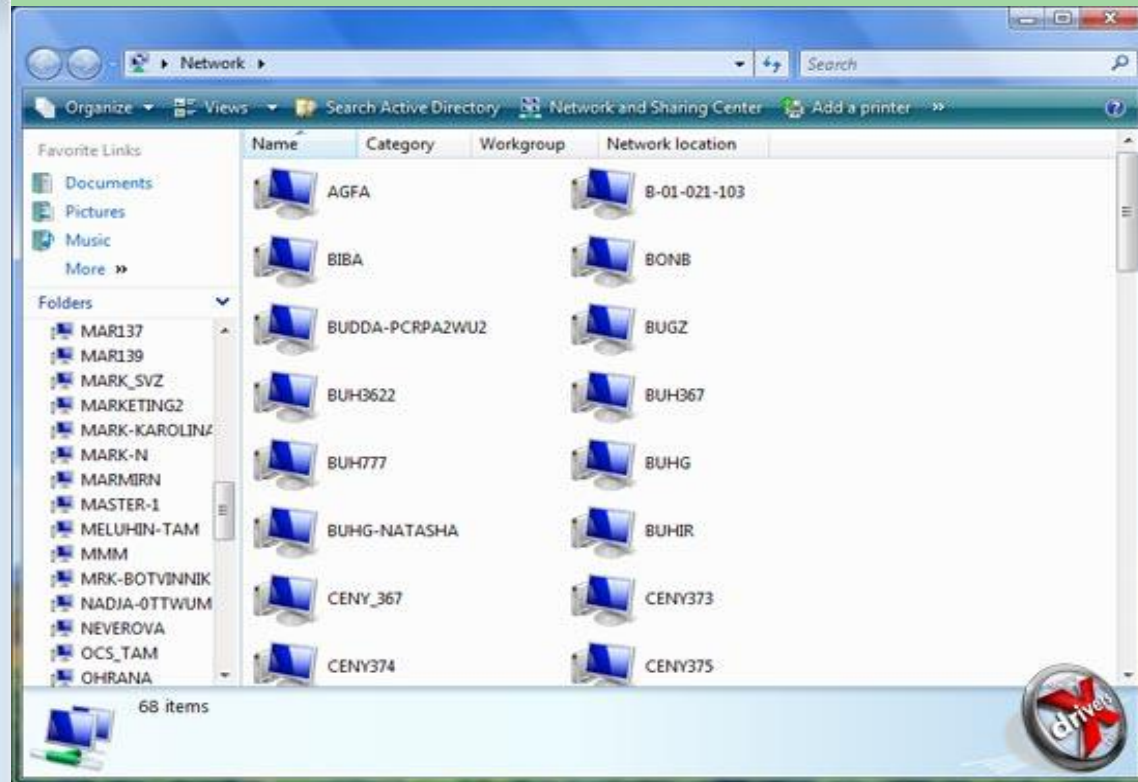
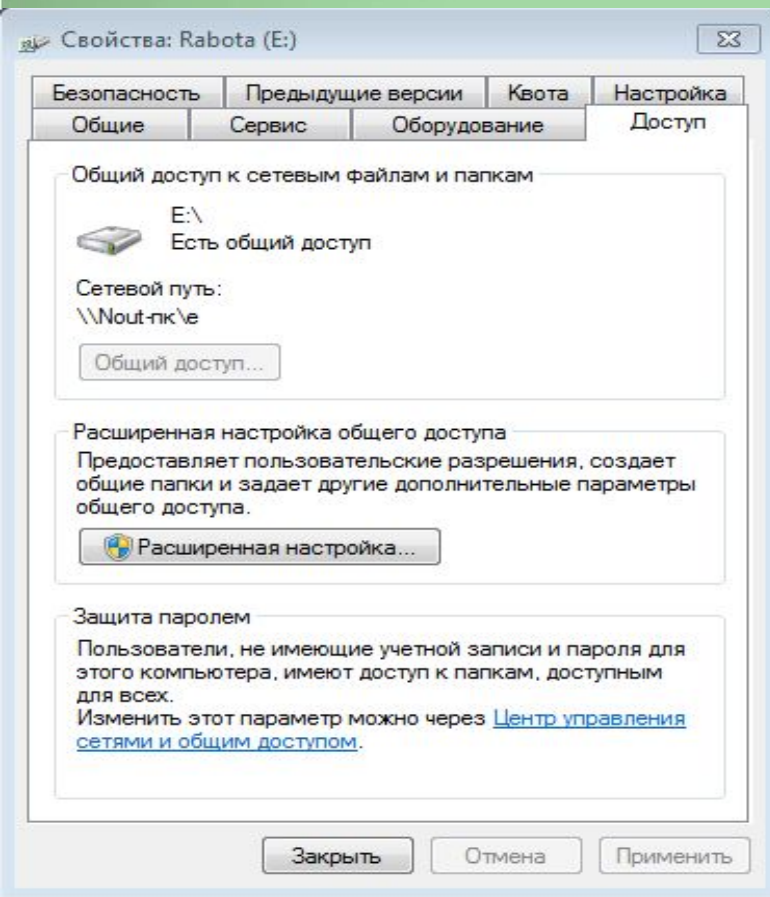
Домен - група комп'ютерів, що створюють частину мережі і використовують спільну базу даних каталогу. Кожен домен має своє ім'я (Active Directory, DNS).

Обліковий запис користувача – це набір даних, в яких описані налаштування операційної системи, права й дозволи користувача на доступ до ресурсів комп'ютера та мережі.

Адміністратор ПК — користувач, що має право вносити зміни до системи, включаючи установку програм і доступ до всіх файлів ПК, а також може створювати, змінювати і видаляти облікові записи інших користувачів.



Встановлення спільного доступу до ресурсів і папок



Вікно папки Мережне оточення

Вкладка **Доступ** вікна
Властивості

НАЗА
Д

Вихід

Практична робота № 7

- 1. Відкрити Мої документи – Прізвище: та створити папку з назвою (Практична №7. Ваше Прізвище).**
- 2. Створити документ Word.** Для цього натисніть правою кнопкою миші та оберіть у меню пункт Створити – Документ Microsoft Word. В тексті документу наберіть текст наступного вигляду:

***Ой ти, ненька-Україна,
Я тебе кохаю,
В світі кращої країни
Я не знаю.
Чорне море, степ широкий
Зелені Карпати,
І під небом синьооким
Стежина до хати.***

***Ой ти, сонечко ласкаве,
Світи Україні,
Більше щастя, більше
слави
Для дочок і синів.
Вони вчора, позавчора
На Дніпрі і в полі
Через працю, через горе
Добувались волі.***

3. Зробити дану папку спільною для доступу з інших комп'ютерів вашої робочої групи. Для цього натиснути правою кнопкою миші по папці та в контекстному меню обрати пункт Властивості. Відкрити вкладку Доступ та надати доступ до папки.

4. Переглянути доступні папки на кожному комп'ютері. Для цього на робочому столі обираємо ярлик Сетевое окружение, натискаємо кнопку зліва Показать все подключения. Після цього нам показуються всі доступні ввімкнені комп'ютери мережі. Після чого обираємо значок будь-якого ПК та можемо зайти в його папки, на які був наданий доступ.

5. Знайдіть на локальному комп'ютері на диску D папку вашого однокласника (однокласниці) та змініть в документі текст вірша на наступний:

*Ой тому сьогодні треба
Нам і нашим дітям
Під блакитним мирним
небом
За неньку радіти.
Прикрашати, пестувати
І міста і села,
Гарну пісню заспівати
Для друзів веселих.*

*Ой ти, ненька-Україна,
Я тебе кохаю,
В світі кращої країни
Не шукаю.
Чорне море, жовте
поле,
Зелені Карпати,
І не зможу я ніколи
Іншу покохати.*

НАЗА
Д

ВПЕР
ЕД