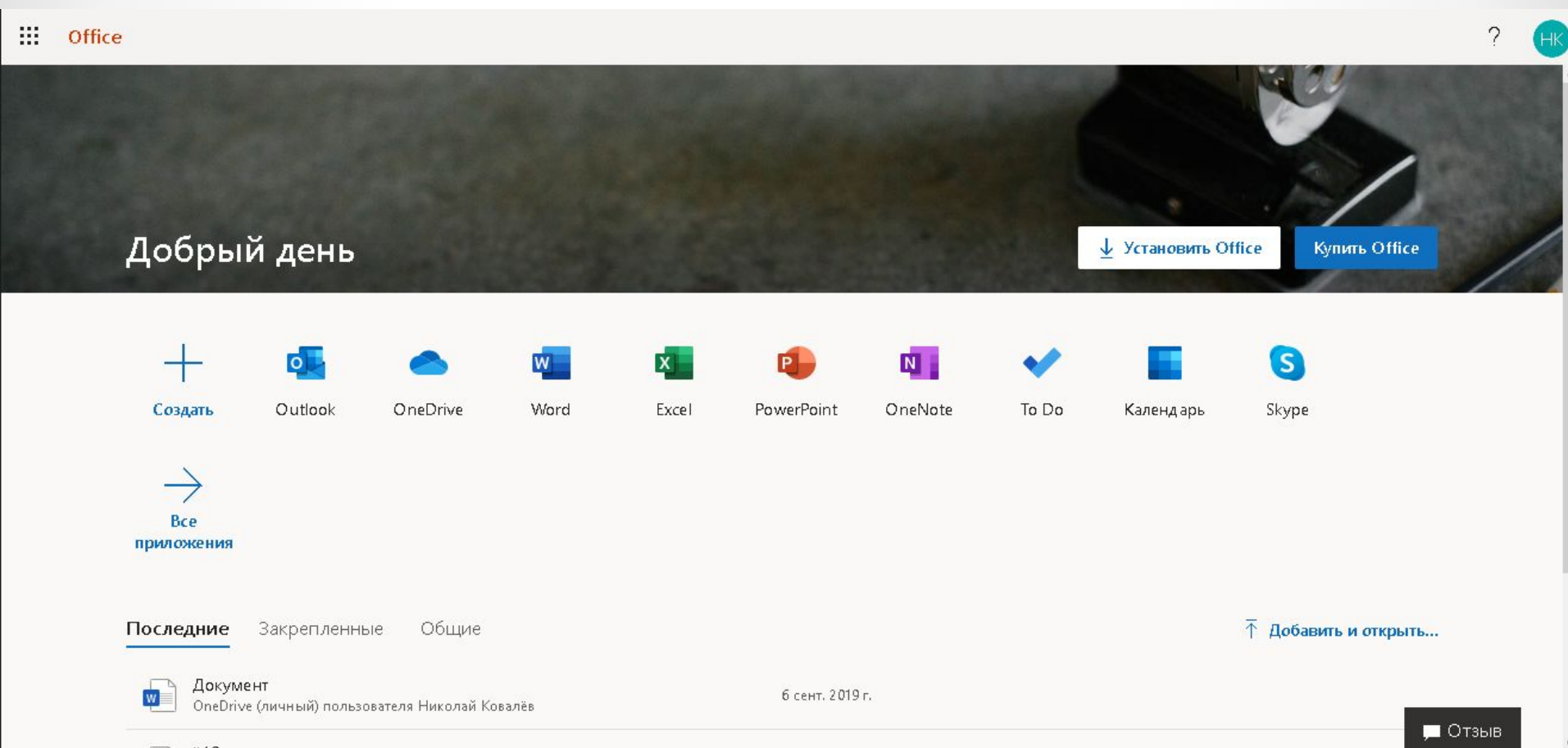
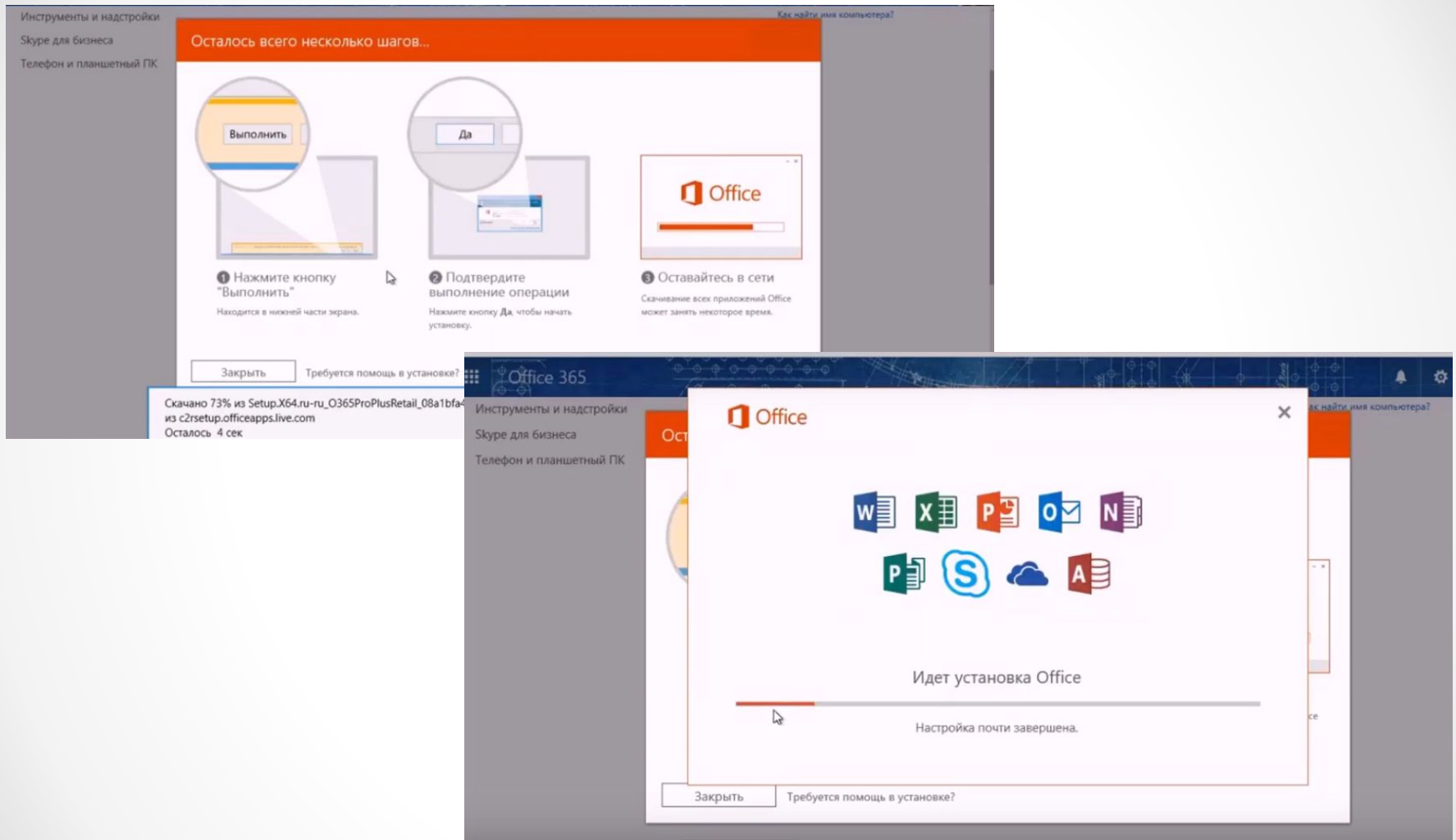


Лабораторная
работа 3.
Работа в MS
Office 365

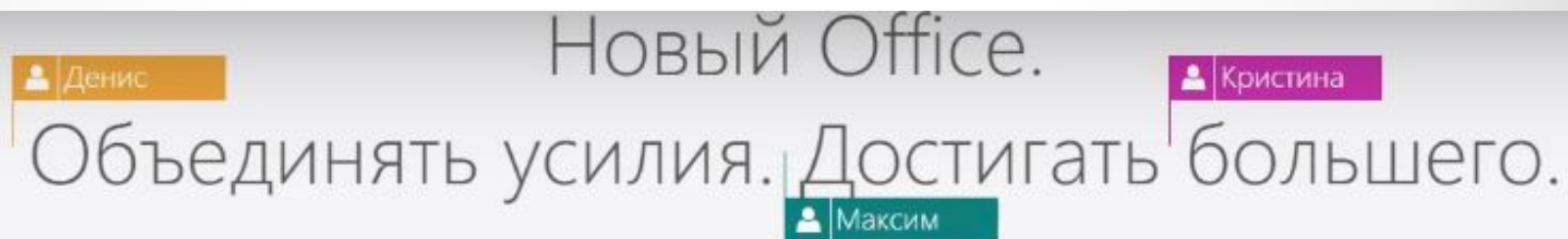
- Для начала необходимо создать, и активировать учетную запись на сайте office.com



- Скачиваем установочный файл Office 365 и устанавливаем его на ПК.



- После установки будет выведен данный интерфейс.



Программное обеспечение для настольных компьютеров
Установите Office на компьютере с Windows или Mac OS и получите 1 ТБ в интернет-хранилище.

Бесплатная пробная версия для дома

Бесплатная пробная версия для бизнеса

Начало работы с веб-приложениями

Установка не требуется. Выберите любое приложение и пользуйтесь им бесплатно. ⓘ



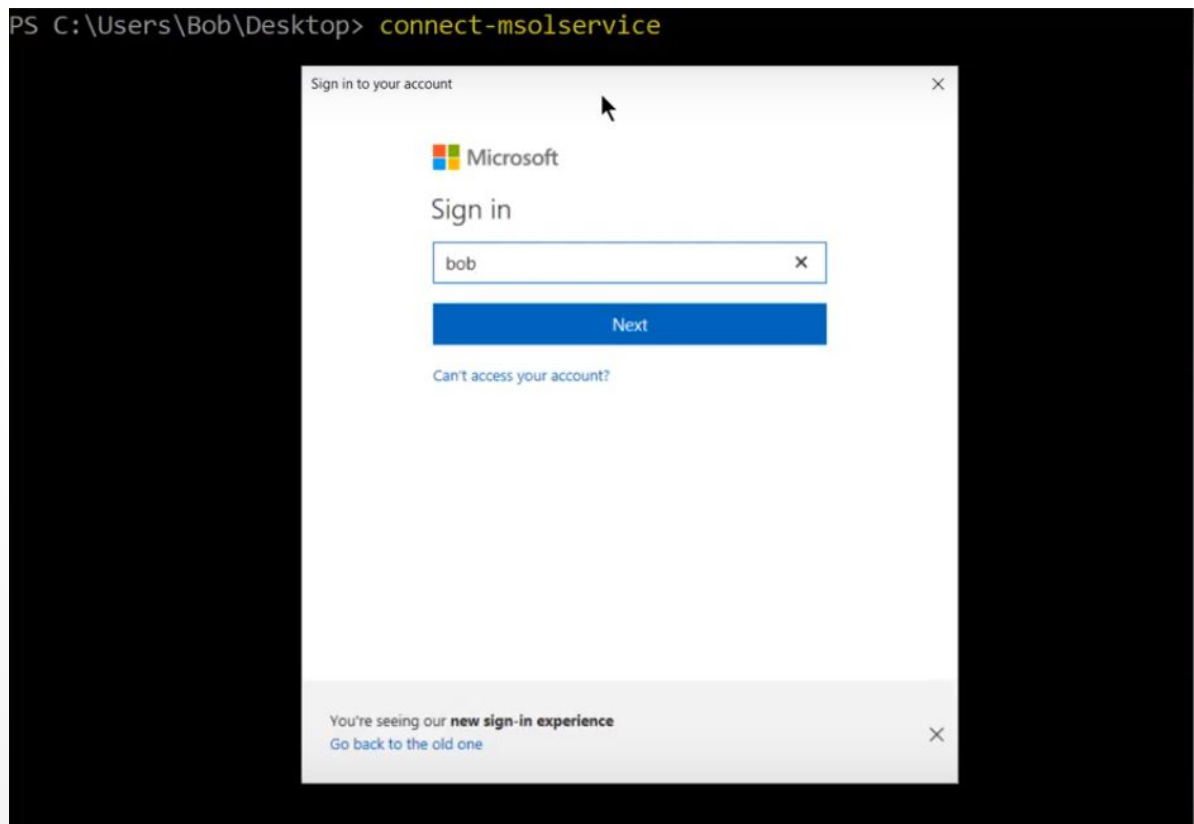
Office на различных устройствах

Смартфоны

Планшеты

Ноутбуки, настольные компьютеры, трансформеры

- Дальнейшие действия будут проходить в Windows PowerShell - это аналог консоли. В строке вводим команду `connect-msolservice` - с её помощью мы подключаемся к Office 365, и залогинившись в консоли получаем полный доступ к нашему аккаунту MS.



- В Лабораторной работе требуется просмотреть всех пользователей добавленных в систему, то можно осуществить с помощью команды `get-msoluser`. В консоли выводится список пользователей, их почта, полное имя и наличие лицензии в системе.

```
PS C:\Users\Bob\Desktop> get-msoluser

UserPrincipalName      DisplayName      isLicensed
-----
JaneD@clickx3.onmicrosoft.com Jane Doe Smith True
john@clickx3.onmicrosoft.com John Smith      True
MikeT@clickx3.onmicrosoft.com Mike Thomas     False
hollyh@clickx3.onmicrosoft.com Holly Holt      False
Journal@techpublishing.net Journal         True
johns@clickx3.onmicrosoft.com John Smith      False
bob@clickx3.onmicrosoft.com Robert McMillen True
```