

# Морфология кожи и ее производных

Препараты: кожа пальца  
человека, кожа с волосом,  
молочная железа

# Кожа пальца человека

Окраска:

- гематоксилин -  
пикробуксии
- I - эпидермис: 1 - базальный слой, 2 - шиповатый слой, 3 - зернистый слой, 4 - блестящий слой, 5 - роговой слой, II - дерма: 6 - сосочковый слой - РВНСТ, 7 - сетчатый слой - ПНСТ: 7a - пучки коллагеновых волокон, 7б - эластиновые волокна, 8 - потовые железы, 9 - тельца Фатер - Пачини, 10 - нерв, 11 - артерии мышечного типа, III - гиподерма - белая жировая ткань



# Кожа с волосом

## Окраска гематоксилин - эозин

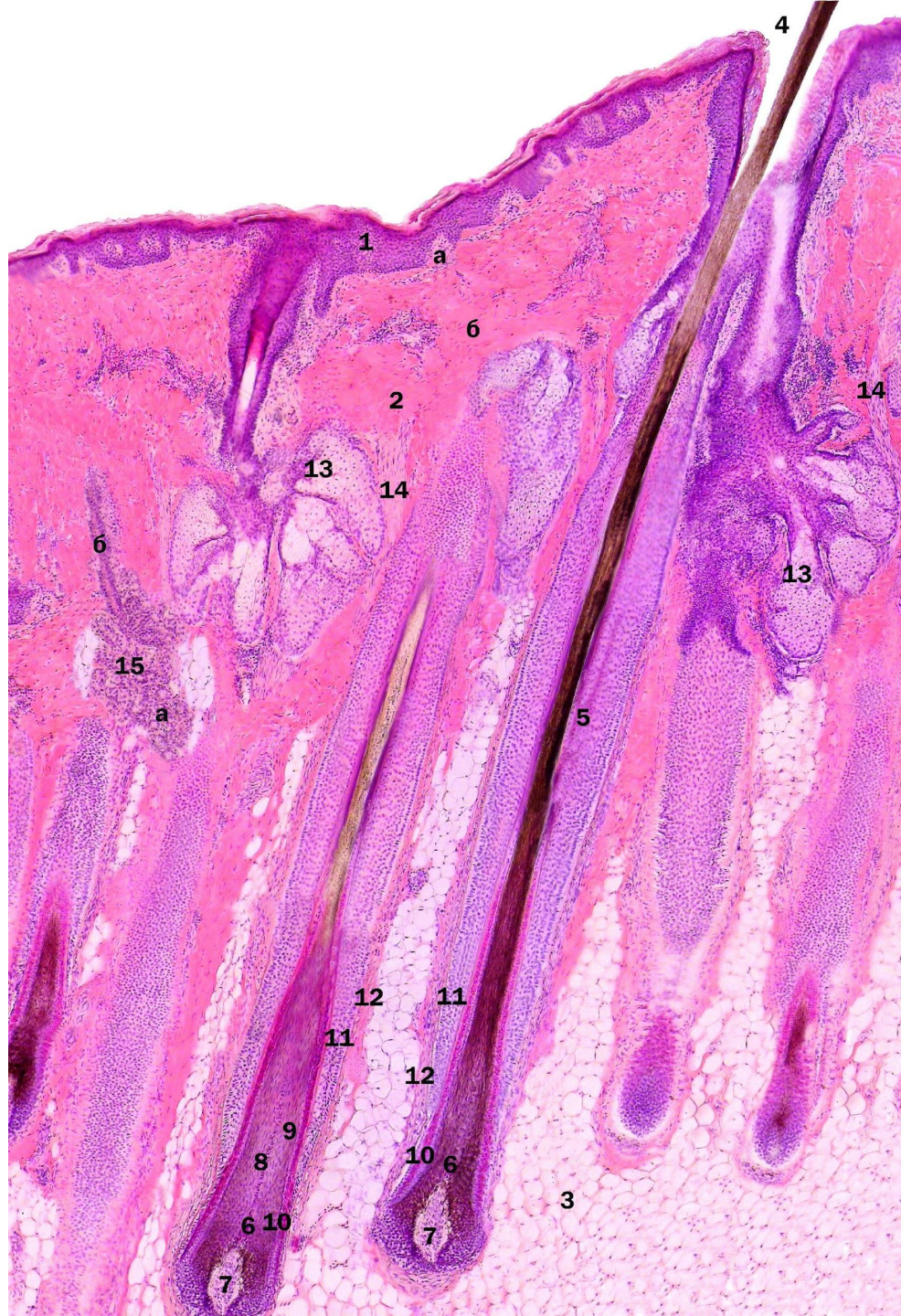
- 1 - эпидермис (слабо развиты зернистый и роговой слой, отсутствует блестящий слой), 2 - сосочковый слой дермы, 3 - сетчатый слой дермы, 4 - секреторный отдел потовой железы, 5 - выводной проток потовой железы, 6 - белая жировая ткань, 7 - стержень волоса: а - мозговое вещество, б - корковое вещество, 8 - корень волоса, 9 - волосяная луковица (зона роста), 10 - волосяной сосочек (РВНСТ трофика для волоса), 11 - внутреннее эпителиальное влагалище (в цитоплазме видны гранулы трихогиалина), 12 - наружное эпителиальное влагалище - продолжение росткового слоя эпидермиса, 13 - секреторный отдел сальной железы: а - малодифференцированные камбиальные клетки, б - себоциты - клетки на разных стадиях жирового перерождения, 14 - выводной проток сальной железы, 15 - мышца поднимающая волос, 16 - дермальное влагалище



# Кожа с волосом

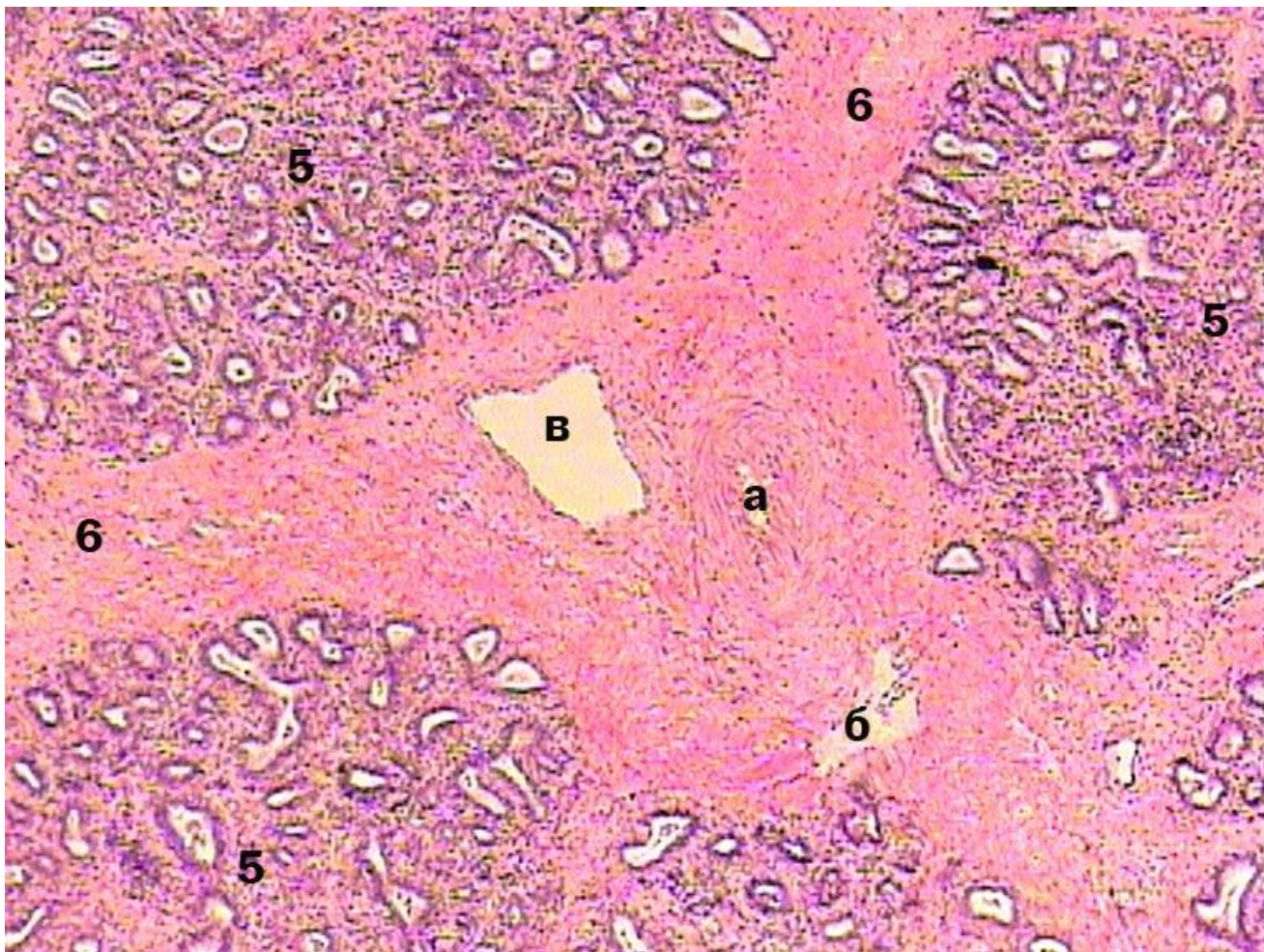
Окраска:  
гематоксилин -  
эозином

- 1 - эпидермис, 2 - дерма: а) сосочковый слой (РВНСТ), б) сетчатый слой (ПВСТ), 3 - гиподерма, 4 - стержень волоса, 5 - корень волоса, 6 - луковица волоса, 7 - сосочек волоса (РВНСТ) осуществляет питание, 8 - мозговое вещество волоса, 9 - корковое вещество, 10 - внутреннее эпителиальное влагалище, 11 - наружное эпителиальное влагалище, 12 - дермальное влагалище, 13 - сальная железа, 14 - мышца поднимающая волос, 15 - потовая железа: а) концевой отдел, б) выводной проток



# Строение молочной железы человека - сложная альвеолярная разветвленная апокриновая

Окраска: гематоксилин - эозин



- 1 - альвеолы,
- 3 - междольковый выводной проток,
- 4 - молочный синус,
- 5 - дольки,
- 6 - трабекулы (РНСТ): а - артерия, б - вена с клапаном, в - лимфатический сосуд

# Строение

## молочной железы

- 1 - альвеолы, 1а - лактоциты с апокриновой секрецией, 2 - внутридольковый выводной проток

