



МОСКОВСКИЙ ГОСУДАРСТВЕННЫЙ УНИВЕРСИТЕТ
ГЕОДЕЗИИ И КАРТОГРАФИИ
(МИИГАиК)



КАРТОГРАФИРОВАНИЕ ЗЕМЕЛЬНЫХ РЕСУРСОВ



Практическое задание № 4. Определение объемов
картосоставительских работ при планировании



Объекты и объемы работ по созданию цифровых ортофотопланов (ОФП) М 1:2000, выполненных в 2009 г. на территорию населенных пунктов Ярославской области

№№ п/п	Район работ	Площадь цифровых ОФП по ТЗ (кв. км.)	Количество населенных пунктов	Площадь созданных цифровых ОФП (кв. км.)	Количество цифровых ОФП (штук)	Превышение площадей созданных цифровых ОФП	
						кв.км.	%
1	Некрасовский район	97	309	534	534	437	550
2	Гаврилов-Ямский район	53	192	387	387	334	730
3	Ярославский район	133	593	926	926	793	696
4	Любимский район	58	288	546	546	488	941
5	Даниловский район	67	555	957	957	890	1428
6	Брейтовский район	55	163	342	342	287	621
7	Угличский район	117	501	878	878	761	750
8	Борисоглебский район	73	292	601	601	528	823
9	Большесельский район	48	325	488	488	440	1016
10	Рыбинский район	128	597	804	804	676	628
11	Тутаевский район	74	334	572	572	498	772
12	Первомайский район	59	275	514	514	455	871
13	Пошехонский район	100	443	796	796	696	796
14	Мышкинский район	51	258	432	432	381	847
15	Некоузский район	98	380	628	628	50	640
ИТОГО		1211	5505	9405	9405	7714	807



Объекты и объемы работ по созданию цифровых ортофотопланов (ОФП) М 1:2000, выполненных в 2009 г. на территорию населенных пунктов Воронежской области

№№ п/п	Район работ	Площадь цифровых ОФП по ТЗ (кв. км.)	Количество населенных пунктов	Площадь созданных цифровых ОФП (кв. км.)	Количество цифровых ОФП (штук)	Превышение площадей созданных цифровых ОФП	
						кв.км.	%
1	Семилукский район	171	76	657	657	486	384
2	Репьевский район	62	42	288	288	226	464
3	Каменский район	54	36	248	248	194	459
4	Лискинский район	141	76	559	559	418	396
5	Острогожский район	110	80	511	511	401	464
6	Бутурлиновский район	179	42	433	433	254	241
7	Верхнемамонский район	63	15	190	196	127	301
8	Грибановский район	173	43	489	489	316	282
9	Ольховатский район	59	54	262	262	203	444
10	Павловский район	28	19	131	131	103	467
11	Подгоренский район	88	75	413	413	325	469
12	Бобровский район	127	50	453	453	326	356
13	Таловский район	168	99	624	624	456	371
14	Терновский район	103	38	385	385	282	373
15	Эртильский район	108	64	474	474	366	438
ИТОГО		1634	809	6117	6123	4483	394



Объекты и объемы работ по созданию цифровых ортофотопланов (ОФП) М 1:2000, выполненных в 2009 г. на территорию населенных пунктов Владимирской области

№№ п/п	Район работ	Площадь цифровых ОФП по ТЗ (кв. км.)	Количество населенных пунктов	Площадь созданных цифровых ОФП (кв. км.)	Количество цифровых ОФП (штук)	Превышение площадей созданных цифровых ОФП	
						кв.км.	%
1	Гусь-Хрустальный район	139	184	696	696	557	500
2	Киржачский район	89	112	404	404	315	453
3	Петушинский район	96	160	514	514	418	535
4	Судогодский район	119	205	469	469	350	394
5	Меленковский район	124	120	492	492	368	396
6	Селивановский район	71	90	343	343	272	483
7	Гороховецкий район	71	146	379	379	308	533
8	Вязниковский район	177	227	610	610	433	344
9	Муромский район	70	98	344	344	274	491
ИТОГО		956	1342	4251	4251	3295	458



Ярославская область
Борисоглебский район
Вощажниковское сельское поселени

с. Вощажниково



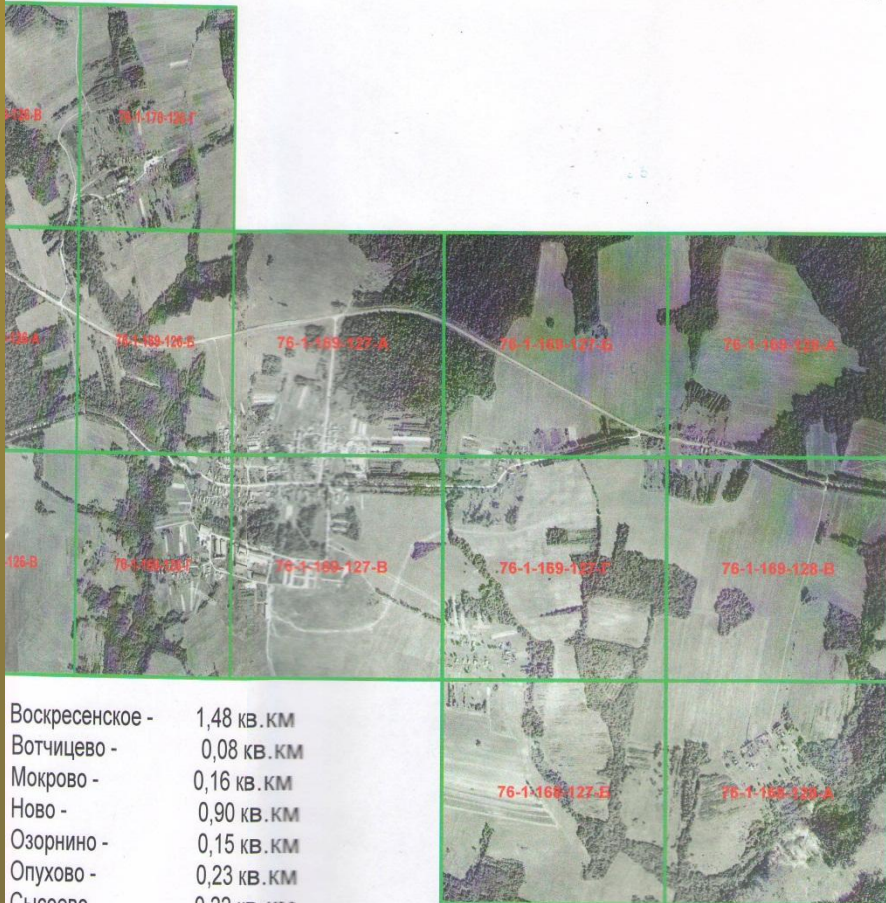
Площадь по ТЗ: 1,45 кв. км
Площадь созданных ортофотопланов: 7,00 кв. км





Ярославская область
Угличский район

Мокрово, д. Ново, д. Озорнино, д. Опухово, д. Сысоево, д. Усулово, д. Фалеево, ур. Ходинцы

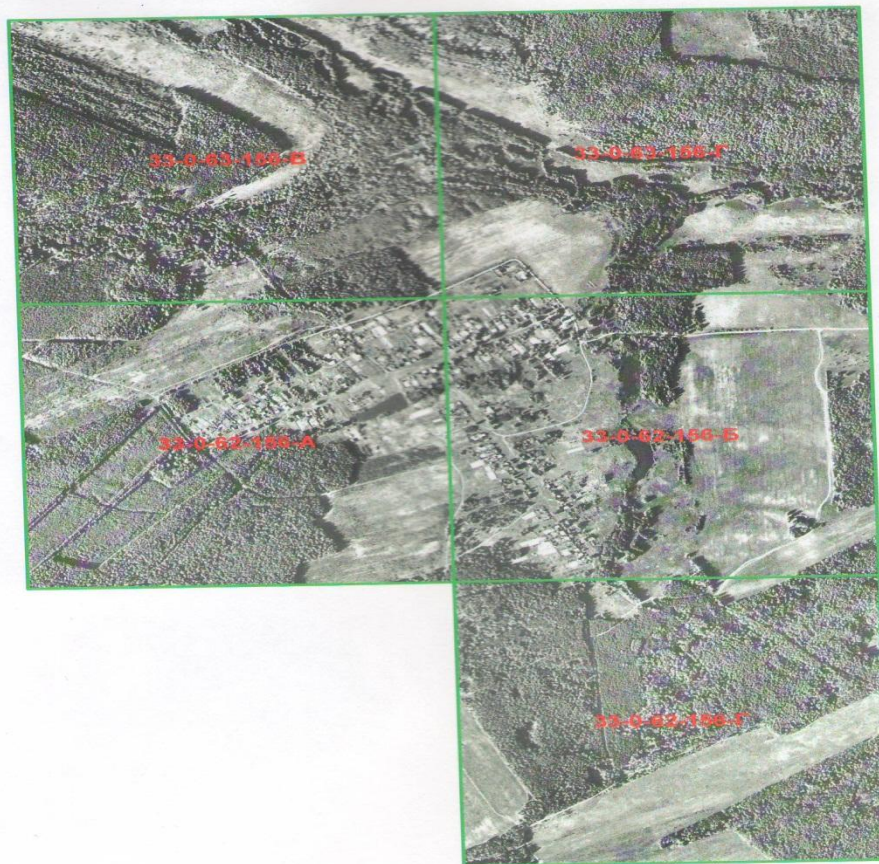


Воскресенское -	1,48 кв. км
Вотчицево -	0,08 кв. км
Мокрово -	0,16 кв. км
Ново -	0,90 кв. км
Озорнино -	0,15 кв. км
Опухово -	0,23 кв. км
Сысоево -	0,22 кв. км
Усулово -	0,40 кв. км
Фалеево -	0,14 кв. км
ур. Ходинцы -	0,06 кв. км
Итого -	3,82 кв. км

Площадь изготовленных ортофотопланов: 15 кв. км



Владимирская область
Меленковский район
д.Городищи



Площадь по ТЗ: 0,76 кв.км.

Площадь изготовленных ортофотопланов: 5 кв.км.



Воронежская область
Ольховатский район

сл. Марченовка



Площадь по ТЗ: 2,43 кв. км

Площадь изготовленных ортофотопланов: 10 кв. км