

Культура XVIII вв.

Введение

Сферы культуры



- образование

- наука

- литература

- изобразительное искусство

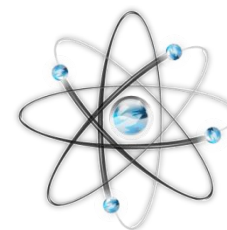


- архитектура

- театр

- музыка

- кино



Особенности культуры XVIII века:

- складывание светской дворянской культуры, с сильным влиянием западноевропейских традиций, которые были наиболее активно реализованы в связи с деятельностью Петра I.



Особенности культуры XVIII века:

- складывание светской дворянской культуры, с сильным влиянием западноевропейских традиций, которые были наиболее активно реализованы в связи с деятельностью Петра I.
 - главный культурный центр - Санкт-Петербург



Образование и наука

Задание №17

*Задание на установление соответствия
между памятниками культуры и их характеристиками!*

Это формат заданий №2,5,9.

При правильном решении мы получаем **2 балла**,
в случае одной ошибки мы сможем получить **1 балл** и,
если допущено две или более ошибки, за это задание мы **ничего не получим**.

Образование и наука

Задание №17

*Задание на установление соответствия
между памятниками культуры и их характеристиками!*

Это формат заданий №2,5,9.

При правильном решении мы получаем **2 балла**,
в случае одной ошибки мы сможем получить **1 балл** и,
если допущено две или более ошибки, за это задание мы **ничего не получим**.

Задание проверяет наши знания по культуре
по всем хронологическим блокам и сферам культуры!

Образование и наука

Образование и наука XVIII века

- светский характер образования
 - общеобязательность образования для дворянства
- создание светских учебных заведений: *цифирные, гарнизонные и адмиралтейские школы*
- создание научных учреждений (*Академия Наук, Кунсткамера*)
 - появление университетов

Задание 1

Установите соответствие между деятелями науки и их открытиями: к каждой позиции первого столбца подберите соответствующую позицию из второго столбца.

<u>ДЕЯТЕЛИ НАУКИ</u>	<u>ХАРАКТЕРИСТИКИ</u>
А) И.П. Кулибин	1) создатель первой в России паровой машины
Б) М.В. Ломоносов	2) механик, изобретатель оптического телеграфа
В) И.И. Ползунов	3) ученый-естествоиспытатель, энциклопедист, поэт и историк
Г) А.К. Нартов	4) автор труда «История Российская»
	5) автор первого в мире токарно-винторезного станка
	6) автор первой учебной энциклопедии по математике



Задание 1

Установите соответствие между деятелями науки и их открытиями: к каждой позиции первого столбца подберите соответствующую позицию из второго столбца.

<u>ДЕЯТЕЛИ НАУКИ</u>	<u>ХАРАКТЕРИСТИКИ</u>
А) И.П. Кулибин	1) создатель первой в России паровой машины
Б) М.В. Ломоносов	2) механик, изобретатель оптического телеграфа
В) И.И. Ползунов	3) ученый-естествоиспытатель, энциклопедист, поэт и историк
Г) А.К. Нартов	4) автор труда «История Российская»
	5) автор первого в мире токарно-винторезного станка
	6) автор первой учебной энциклопедии по математике

Ответ: 2315

Задание 1

Установите соответствие между деятелями науки и их открытиями: к каждой позиции первого столбца подберите соответствующую позицию из второго столбца.

<u>ДЕЯТЕЛИ НАУКИ</u>	<u>ХАРАКТЕРИСТИКИ</u>
А) И.П. Кулибин	1) создатель первой в России паровой машины
Б) М.В. Ломоносов	2) механик, изобретатель оптического телеграфа
В) И.И. Ползунов	3) ученый-естествоиспытатель, энциклопедист, поэт и историк
Г) А.К. Нартов	4) автор труда «История Российская»
	5) автор первого в мире токарно-винторезного станка
	6) автор первой учебной энциклопедии по математике

Порядок цифр здесь крайне важен!

Ответ: 2315

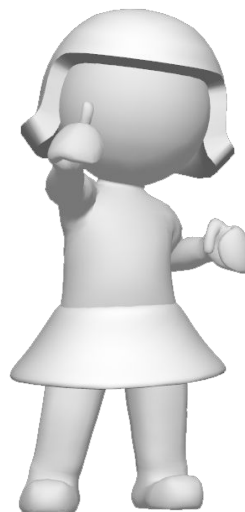


Образование и наука

Литература


Архитектура

Изобразительное искусство



Литература

Особенности литературы XVIII века:

- главный стиль - *классицизм* (драматургия и поэзия, высокий стиль, античные сюжеты, единство времени, места и действия);
 - появление драматургии  развитие театра;
- появление журналистики, публицистики и первых периодических печатных изданий (журналы, газеты).

Задание 2

Установите соответствие между произведениями и их характеристиками: к каждой позиции первого столбца подберите соответствующую позицию из второго столбца.

<u>ЛИТЕРАТУРНЫЕ ПРОИЗВЕДЕНИЯ</u>	<u>ХАРАКТЕРИСТИКИ</u>
А) «Духовный регламент»	1) автор — Феофан Прокопович
Б) «Путешествие из Петербурга в Москву»	2) комедия изображает представителей разных социальных слоев XVIII столетия в России
В) «Недоросль»	3) произведение создавалась в жанре сентиментализма
Г) Ода Екатерине II	4) автор — А.Н. Радищев
	5) автор — Г.Р. Державин
	6) автор произведения описывает события и явления петровской эпохи

Задание 2

Установите соответствие между произведениями и их характеристиками: к каждой позиции первого столбца подберите соответствующую позицию из второго столбца.

<u>ЛИТЕРАТУРНЫЕ ПРОИЗВЕДЕНИЯ</u>	<u>ХАРАКТЕРИСТИКИ</u>
А) «Духовный регламент»	1) автор — Феофан Прокопович
Б) «Путешествие из Петербурга в Москву»	2) комедия изображает представителей разных социальных слоев XVIII столетия в России
В) «Недоросль»	3) произведение создавалась в жанре сентиментализма
Г) Ода Екатерине II	4) автор — А.Н. Радищев
	5) автор — Г.Р. Державин
	6) автор произведения описывает события и явления петровской эпохи

Рекомендации по выполнению задания 17:

Вычеркнуть заведомо неподходящие характеристики из правого столбца

Задание 2

Установите соответствие между произведениями и их характеристиками: к каждой позиции первого столбца подберите соответствующую позицию из второго столбца.

<u>ЛИТЕРАТУРНЫЕ ПРОИЗВЕДЕНИЯ</u>	<u>ХАРАКТЕРИСТИКИ</u>
А) «Духовный регламент»	1) автор — Феофан Прокопович
Б) «Путешествие из Петербурга в Москву»	2) комедия изображает представителей разных социальных слоев XVIII столетия в России
В) «Недоросль»	3) произведение создавалась в жанре сентиментализма
Г) Ода Екатерине II	4) автор — А.Н. Радищев
	5) автор — Г.Р. Державин
	6) автор произведения описывает события и явления петровской эпохи

Рекомендации по выполнению задания 17:

Вычеркнуть заведомо неподходящие характеристики из правого столбца

Задание 2

Установите соответствие между произведениями и их характеристиками: к каждой позиции первого столбца подберите соответствующую позицию из второго столбца.

<u>ЛИТЕРАТУРНЫЕ ПРОИЗВЕДЕНИЯ</u>	<u>ХАРАКТЕРИСТИКИ</u>
А) «Духовный регламент»	1) автор — Феофан Прокопович
Б) «Путешествие из Петербурга в Москву»	2) комедия изображает представителей разных социальных слоев XVIII столетия в России
В) «Недоросль»	3) произведение создавалась в жанре сентиментализма
Г) Ода Екатерине II	4) автор — А.Н. Радищев
	5) автор — Г.Р. Державин
	6) автор произведения описывает события и явления петровской эпохи

Задание 2

Установите соответствие между произведениями и их характеристиками: к каждой позиции первого столбца подберите соответствующую позицию из второго столбца.

<u>ЛИТЕРАТУРНЫЕ ПРОИЗВЕДЕНИЯ</u>	<u>ХАРАКТЕРИСТИКИ</u>
А) «Духовный регламент»	1) автор — Феофан Прокопович
Б) «Путешествие из Петербурга в Москву»	2) комедия изображает представителей разных социальных слоев XVIII столетия в России
В) «Недоросль»	3) произведение создавалась в жанре сентиментализма
Г) Ода Екатерине II	4) автор — А.Н. Радищев
	5) автор — Г.Р. Державин
	6) автор произведения описывает события и явления петровской эпохи

Задание 2

Установите соответствие между произведениями и их характеристиками: к каждой позиции первого столбца подберите соответствующую позицию из второго столбца.

<u>ЛИТЕРАТУРНЫЕ ПРОИЗВЕДЕНИЯ</u>	<u>ХАРАКТЕРИСТИКИ</u>
А) «Духовный регламент»	1) автор — Феофан Прокопович
Б) «Путешествие из Петербурга в Москву»	2) комедия изображает представителей разных социальных слоев XVIII столетия в России
В) «Недоросль»	3) произведение создавалась в жанре сентиментализма
Г) Ода Екатерине II	4) автор — А.Н. Радищев
	5) автор — Г.Р. Державин
	6) автор произведения описывает события и явления петровской эпохи

Задание 2

Установите соответствие между произведениями и их характеристиками: к каждой позиции первого столбца подберите соответствующую позицию из второго столбца.

<u>ЛИТЕРАТУРНЫЕ ПРОИЗВЕДЕНИЯ</u>	<u>ХАРАКТЕРИСТИКИ</u>
А) «Духовный регламент»	1) автор — Феофан Прокопович
Б) «Путешествие из Петербурга в Москву»	2) комедия изображает представителей разных социальных слоев XVIII столетия в России
В) «Недоросль»	3) произведение создавалась в жанре сентиментализма
Г) Ода Екатерине II	4) автор — А.Н. Радищев
	5) автор — Г.Р. Державин
	6) автор произведения описывает события и явления петровской эпохи

Задание 2

Установите соответствие между произведениями и их характеристиками: к каждой позиции первого столбца подберите соответствующую позицию из второго столбца.

<u>ЛИТЕРАТУРНЫЕ ПРОИЗВЕДЕНИЯ</u>	<u>ХАРАКТЕРИСТИКИ</u>
А) «Духовный регламент»	1) автор — Феофан Прокопович
Б) «Путешествие из Петербурга в Москву»	2) комедия изображает представителей разных социальных слоев XVIII столетия в России
В) «Недоросль»	3) произведение создавалась в жанре сентиментализма
Г) Ода Екатерине II	4) автор — А.Н. Радищев
	5) автор — Г.Р. Державин
	6) автор произведения описывает события и явления петровской эпохи

Почему фраза Митрофанушки “Не хочу учиться, а хочу жениться!” не могла стать реальностью?

Задание 2

Установите соответствие между произведениями и их характеристиками: к каждой позиции первого столбца подберите соответствующую позицию из второго столбца.

<u>ЛИТЕРАТУРНЫЕ ПРОИЗВЕДЕНИЯ</u>	<u>ХАРАКТЕРИСТИКИ</u>
А) «Духовный регламент»	1) автор — Феофан Прокопович
Б) «Путешествие из Петербурга в Москву»	2) комедия изображает представителей разных социальных слоев XVIII столетия в России
В) «Недоросль»	3) произведение создавалась в жанре сентиментализма
Г) Ода Екатерине II	4) автор — А.Н. Радищев
	5) автор — Г.Р. Державин
	6) автор произведения описывает события и явления петровской эпохи

Почему фраза Митрофанушки “Не хочу учиться, а хочу жениться!” не могла стать реальностью?

Указ 1714 года о том, что недорослям нельзя было жениться, не получив образование

Задание 2

Установите соответствие между произведениями и их характеристиками: к каждой позиции первого столбца подберите соответствующую позицию из второго столбца.

<u>ЛИТЕРАТУРНЫЕ ПРОИЗВЕДЕНИЯ</u>	<u>ХАРАКТЕРИСТИКИ</u>
А) «Духовный регламент»	1) автор — Феофан Прокопович
Б) «Путешествие из Петербурга в Москву»	2) комедия изображает представителей разных социальных слоев XVIII столетия в России
В) «Недоросль»	3) произведение создавалась в жанре сентиментализма
Г) Ода Екатерине II	4) автор — А.Н. Радищев
	5) автор — Г.Р. Державин
	6) автор произведения описывает события и явления петровской эпохи

Ответ: 1425



Образование и наука



Литература

Архитектура

Изобразительное искусство



Архитектура

Работа со стилем – важный инструмент при выполнении заданий 18 и 19!



Архитектура

Архитектурные стили XVIII вв.:

Барокко

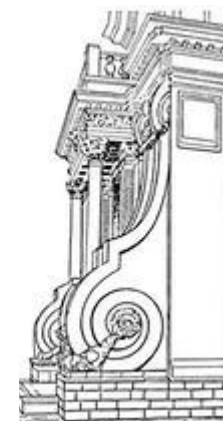
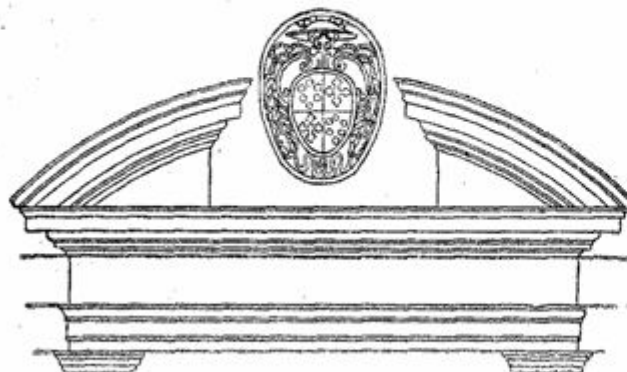
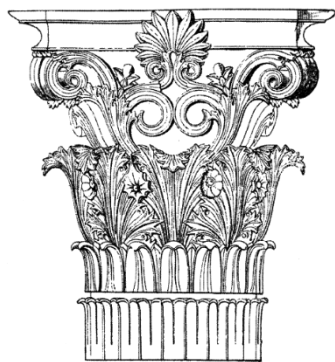
причудливый, странный

Архитектура

Архитектурные стили XVIII вв.:

Барокко

- западноевропейский стиль, возникший в XVII веке, характеризующийся особой контрастностью, напряженностью, а также витиеватостью, пышностью и причудливостью форм;
- присутствие S - образных линий, создающих витиеватость.



Архитектура

Архитектурные стили XVIII вв.:

Барокко

петровское барокко (1700-1730-е гг.)

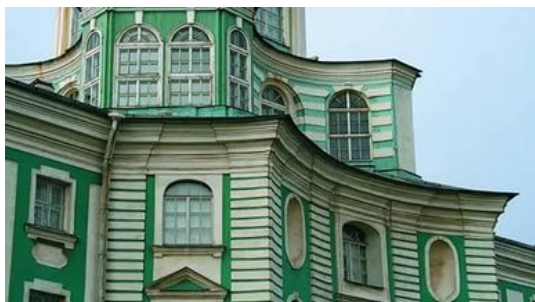
Архитектура

Архитектурные стили XVIII вв.:

Барокко

петровское барокко (1700-1730-е гг.)

- простота архитектурных объемов, четкость членений, плоскостная трактовка фасадов;



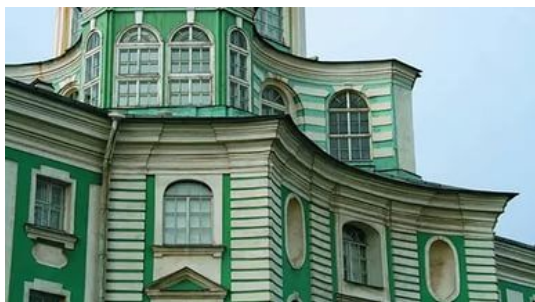
Архитектура

Архитектурные стили XVIII вв.:

Барокко

петровское барокко (1700-1730-е гг.)

- простота архитектурных объемов, четкость членений, плоскостная трактовка фасадов;
- мелкая расстекловка окон;



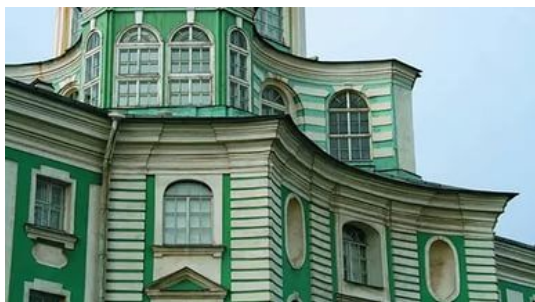
Архитектура

Архитектурные стили XVIII вв.:

Барокко

петровское барокко (1700-1730-е гг.)

- простота архитектурных объемов, четкость членений, плоскостная трактовка фасадов;
 - мелкая расстекловка окон;
- использование двухцветного решения в оформлении (голубой и белый, красный и белый и т.п.).



Задание 3

Какие суждения о данном изображении являются верными? Выберите два суждения из пяти предложенных. Запишите цифры, которыми они обозначены.



- 1) Этот собор был построен архитектором Франческо Бартоломео Растрелли.
- 2) В этом соборе с первой половины XVIII века находилась усыпальница дома Романовых.
- 3) Это архитектурное сооружение находится в Москве.
- 4) Строительство этого собора началось в тот период, когда императором был Петр I.
- 5) Здание построено во второй половине XVIII века.

Задание 3

Какие суждения о данном изображении являются верными? Выберите два суждения из пяти предложенных. Запишите цифры, которыми они обозначены.



- 1) Этот собор был построен архитектором Франческо Бартоломео Растрелли.
- 2) В этом соборе с первой половины XVIII века находилась усыпальница дома Романовых.
- 3) Это архитектурное сооружение находится в Москве.
- 4) Строительство этого собора началось в тот период, когда императором был Петр I.
- 5) Здание построено во второй половине XVIII века.

Задания 18-19

работа с иллюстративным материалом

(1 балл + 1 балл).

Задание 3

Какие суждения о данном изображении являются верными? Выберите два суждения из пяти предложенных. Запишите цифры, которыми они обозначены.



- 1) Этот собор был построен архитектором Франческо Бартоломео Растрелли.
- 2) В этом соборе с первой половины XVIII века находилась усыпальница дома Романовых.
- 3) Это архитектурное сооружение находится в Москве.
- 4) Строительство этого собора началось в тот период, когда императором был Петр I.
- 5) Здание построено во второй половине XVIII века.

Петропавловский собор

Задание 3

Какие суждения о данном изображении являются верными? Выберите два суждения из пяти предложенных. Запишите цифры, которыми они обозначены.



- 1) Этот собор был построен архитектором Франческо Бартоломео Растрелли.
- 2) В этом соборе с первой половины XVIII века находилась усыпальница дома Романовых.
- 3) Это архитектурное сооружение находится в Москве.
- 4) Строительство этого собора началось в тот период, когда императором был Петр I.
- 5) Здание построено во второй половине XVIII века.

Изогнутые декоративные элементы

Петропавловский собор

Задание 3

Какие суждения о данном изображении являются верными? Выберите два суждения из пяти предложенных. Запишите цифры, которыми они обозначены.



Петропавловский собор

- 1) Этот собор был построен архитектором Франческо Бартоломео Растрелли.
- 2) В этом соборе с первой половины XVIII века находилась усыпальница дома Романовых.
- 3) Это архитектурное сооружение находится в Москве.
- 4) Строительство этого собора началось в тот период, когда императором был Петр I.
- 5) Здание построено во второй половине XVIII века.

Изогнутые декоративные элементы



Задание 3

Какие суждения о данном изображении являются верными? Выберите два суждения из пяти предложенных. Запишите цифры, которыми они обозначены.



Петропавловский собор

- 1) Этот собор был построен архитектором Франческо Бартоломео Растрелли.
- 2) В этом соборе с первой половины XVIII века находилась усыпальница дома Романовых.
- 3) Это архитектурное сооружение находится в Москве.
- 4) Строительство этого собора началось в тот период, когда императором был Петр I.
- 5) Здание построено во второй половине XVIII века.

Изогнутые декоративные элементы



Петровское барокко



Задание 3

Какие суждения о данном изображении являются верными? Выберите два суждения из пяти предложенных. Запишите цифры, которыми они обозначены.



Петропавловский собор

- 1) Этот собор был построен архитектором Франческо Бартоломео Растрелли.
- 2) В этом соборе с первой половины XVIII века находилась усыпальница дома Романовых.
- 3) Это архитектурное сооружение находится в Москве.
- 4) Строительство этого собора началось в тот период, когда императором был Петр I.
- 5) Здание построено во второй половине XVIII века.

Изогнутые декоративные элементы



Петровское барокко



Простые формы



Задание 3

Какие суждения о данном изображении являются верными? Выберите два суждения из пяти предложенных. Запишите цифры, которыми они обозначены.



Петропавловский собор

- 1) Этот собор был построен архитектором Франческо Бартоломео Растрелли.
- 2) В этом соборе с первой половины XVIII века находилась усыпальница дома Романовых.
- 3) Это архитектурное сооружение находится в Москве.
- 4) Строительство этого собора началось в тот период, когда императором был Петр I.
- 5) Здание построено во второй половине XVIII века.

Изогнутые декоративные элементы



Петровское барокко



Простые формы



Задание 3

Какие суждения о данном изображении являются верными? Выберите два суждения из пяти предложенных. Запишите цифры, которыми они обозначены.



Петропавловский собор

- 1) Этот собор был построен архитектором Франческо Бартоломео Растрелли.
- 2) В этом соборе с первой половины XVIII века находилась усыпальница дома Романовых.
- 3) Это архитектурное сооружение находится в Москве.
- 4) Строительство этого собора началось в тот период, когда императором был Петр I.
- 5) Здание построено во второй половине XVIII века.

Изогнутые декоративные элементы



Петровское барокко



Простые формы

Усыпальница дома Романовых



Задание 3

Какие суждения о данном изображении являются верными? Выберите два суждения из пяти предложенных. Запишите цифры, которыми они обозначены.



Петропавловский собор

- 1) Этот собор был построен архитектором Франческо Бартоломео Растрелли.
- 2) В этом соборе с первой половины XVIII века находилась усыпальница дома Романовых.
- 3) Это архитектурное сооружение находится в Москве.
- 4) Строительство этого собора началось в тот период, когда императором был Петр I.
- 5) Здание построено во второй половине XVIII века.

Изогнутые декоративные элементы



Петровское барокко



Простые формы

Усыпальница дома Романовых



Задание 3

Какие суждения о данном изображении являются верными? Выберите два суждения из пяти предложенных. Запишите цифры, которыми они обозначены.



Петропавловский собор

- 1) Этот собор был построен архитектором Франческо Бартоломео Растрелли.
- 2) В этом соборе с первой половины XVIII века находилась усыпальница дома Романовых.
- 3) Это архитектурное сооружение находится в Москве.
- 4) Строительство этого собора началось в тот период, когда императором был Петр I.
- 5) Здание построено во второй половине XVIII века.

Изогнутые декоративные элементы



Петровское барокко



Простые формы

Усыпальница дома Романовых



Задание 3

Какие суждения о данном изображении являются верными? Выберите два суждения из пяти предложенных. Запишите цифры, которыми они обозначены.



Петропавловский собор

- 1) Этот собор был построен архитектором Франческо Бартоломео Растрелли.
- 2) В этом соборе с первой половины XVIII века находилась усыпальница дома Романовых.
- 3) Это архитектурное сооружение находится в Москве.
- 4) Строительство этого собора началось в тот период, когда императором был Петр I.
- 5) Здание построено во второй половине XVIII века.

Изогнутые декоративные элементы



Петровское барокко



Простые формы

Усыпальница дома Романовых



Задание 3

Какие суждения о данном изображении являются верными? Выберите два суждения из пяти предложенных. Запишите цифры, которыми они обозначены.



Петропавловский собор

- 1) Этот собор был построен архитектором Франческо Бартоломео Растрелли.
- 2) В этом соборе с первой половины XVIII века находилась усыпальница дома Романовых.
- 3) Это архитектурное сооружение находится в Москве.
- 4) Строительство этого собора началось в тот период, когда императором был Петр I.
- 5) Здание построено во второй половине XVIII века.

Изогнутые декоративные элементы



Петровское барокко



Простые формы

Усыпальница дома Романовых



Ответ: 24 или 42

Архитектура

Архитектурные стили XVIII вв.:

Барокко

елизаветинское барокко (1730-1760-е гг.)

Архитектура

Архитектурные стили XVIII вв.:

Барокко

елизаветинское барокко (1730-1760-е гг.)

- обилие декоративных элементов;



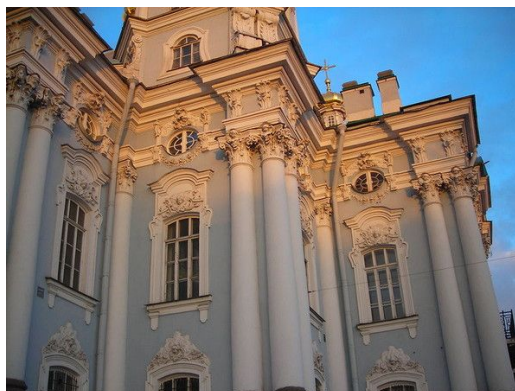
Архитектура

Архитектурные стили XVIII вв.:

Барокко

елизаветинское барокко (1730-1760-е гг.)

- обилие декоративных элементов;
- пышность, помпезность;



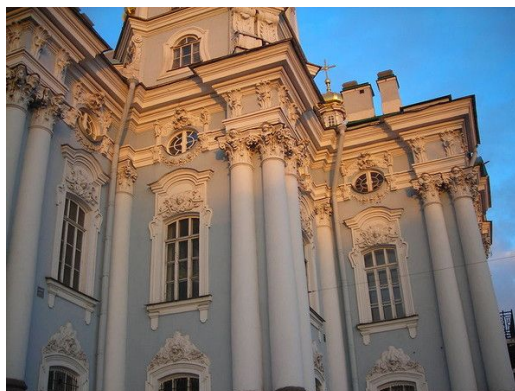
Архитектура

Архитектурные стили XVIII вв.:

Барокко

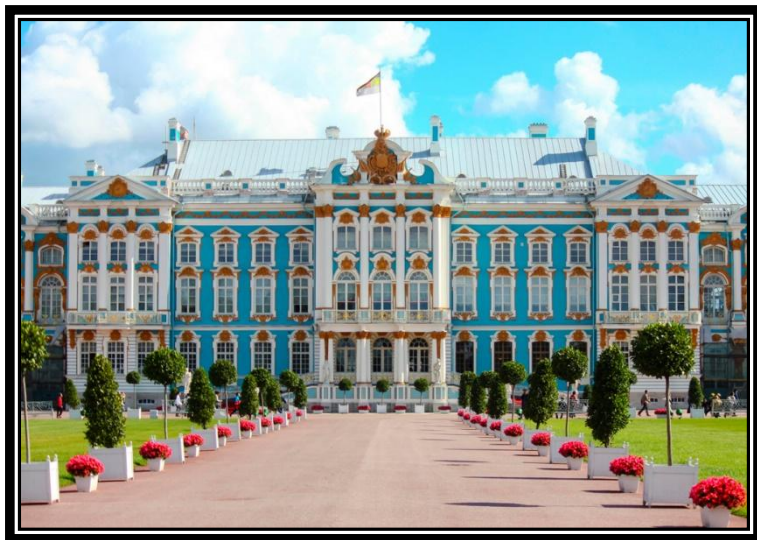
елизаветинское барокко (1730-1760-е гг.)

- обилие декоративных элементов;
 - пышность, помпезность;
- активное использование золочения и позолоты.



Задание 4

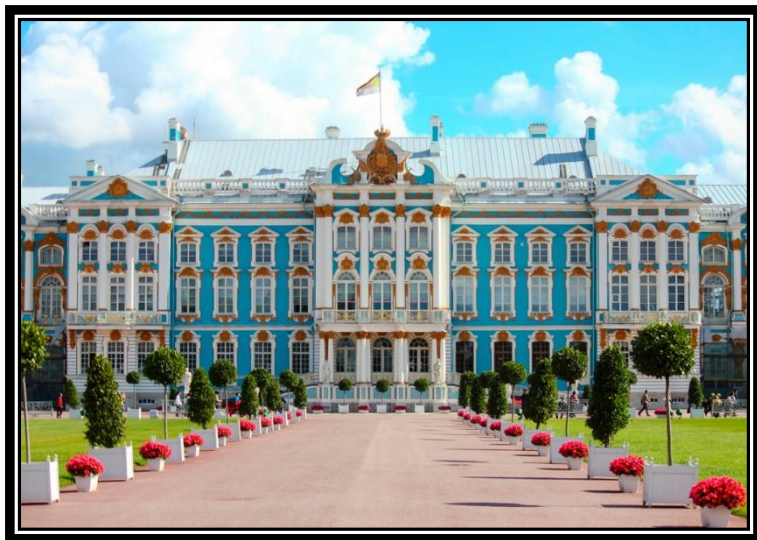
Какие суждения о данном изображении являются верными? Выберите два суждения из пяти предложенных. Запишите цифры, которыми они обозначены.



- 1) На картинке изображен Большой Петергофский дворец.
- 2) Это здание выполнено в стиле елизаветинского барокко.
- 3) Это здание построено в тот период, когда императором был Петр I.
- 4) Здание находится в Москве.
- 5) Архитектор этого сооружения — Ф.Б. Растрелли.

Задание 4

Какие суждения о данном изображении являются верными? Выберите два суждения из пяти предложенных. Запишите цифры, которыми они обозначены.

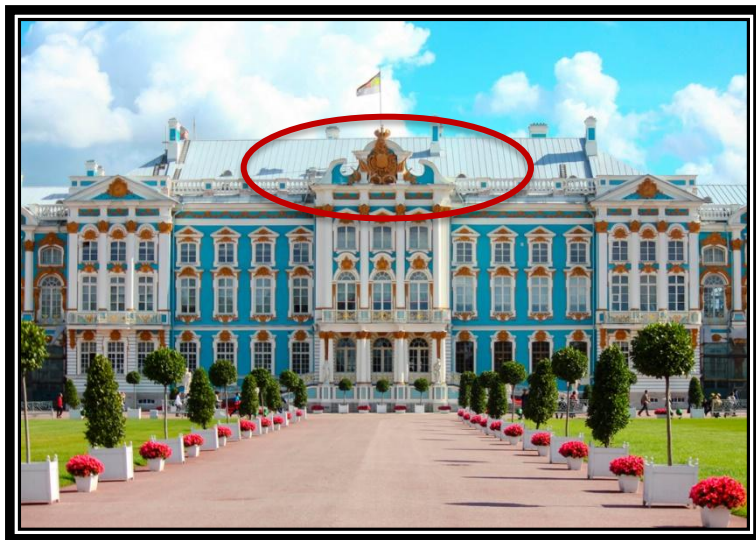


Екатерининский дворец в Царском Селе

- 1) На картинке изображен Большой Петергофский дворец.
- 2) Это здание выполнено в стиле елизаветинского барокко.
- 3) Это здание построено в тот период, когда императором был Петр I.
- 4) Здание находится в Москве.
- 5) Архитектор этого сооружения — Ф.Б. Растрелли.

Задание 4

Какие суждения о данном изображении являются верными? Выберите два суждения из пяти предложенных. Запишите цифры, которыми они обозначены.



Екатерининский дворец в Царском Селе

елизаветинское барокко

- 1) На картинке изображен Большой Петергофский дворец.
- 2) Это здание выполнено в стиле елизаветинского барокко.
- 3) Это здание построено в тот период, когда императором был Петр I.
- 4) Здание находится в Москве.
- 5) Архитектор этого сооружения — Ф.Б. Растрелли.



Задание 4

Какие суждения о данном изображении являются верными? Выберите два суждения из пяти предложенных. Запишите цифры, которыми они обозначены.



Екатерининский дворец в Царском Селе

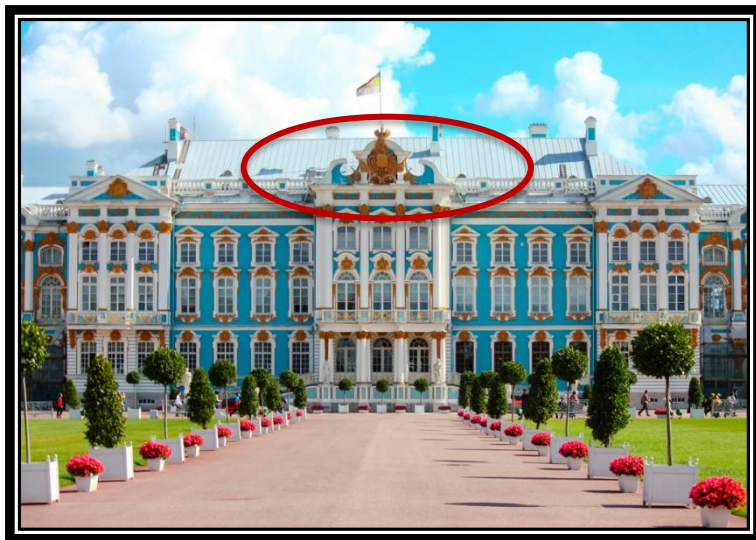
елизаветинское барокко

- 1) На картинке изображен Большой Петергофский дворец.
- 2) Это здание выполнено в стиле елизаветинского барокко.
- 3) Это здание построено в тот период, когда императором был Петр I.
- 4) Здание находится в Москве.
- 5) Архитектор этого сооружения — Ф.Б. Растрелли.



Задание 4

Какие суждения о данном изображении являются верными? Выберите два суждения из пяти предложенных. Запишите цифры, которыми они обозначены.



Екатерининский дворец в Царском Селе

елизаветинское барокко

- 1) На картинке изображен Большой Петергофский дворец.
- 2) Это здание выполнено в стиле елизаветинского барокко.
- 3) Это здание построено в тот период, когда императором был Петр I.
- 4) Здание находится в Москве.
- 5) Архитектор этого сооружения — Ф.Б. Растрелли.



Задание 4

Какие суждения о данном изображении являются верными? Выберите два суждения из пяти предложенных. Запишите цифры, которыми они обозначены.



Екатерининский дворец в Царском Селе

елизаветинское барокко



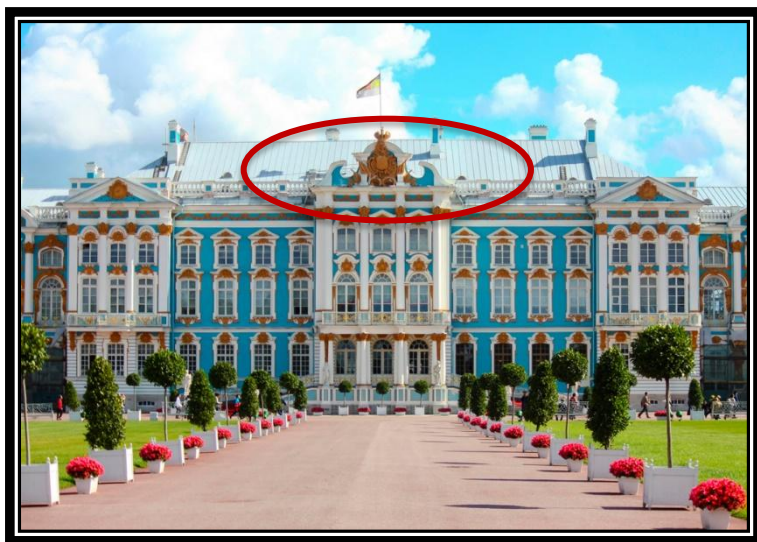
растреллиевское барокко

- 1) На картинке изображен Большой Петергофский дворец.
- 2) Это здание выполнено в стиле елизаветинского барокко.
- 3) Это здание построено в тот период, когда императором был Петр I.
- 4) Здание находится в Москве.
- 5) Архитектор этого сооружения — Ф.Б. Растрелли.



Задание 4

Какие суждения о данном изображении являются верными? Выберите два суждения из пяти предложенных. Запишите цифры, которыми они обозначены.



Екатерининский дворец в Царском Селе

елизаветинское барокко



растреллиевское барокко

- 1) На картинке изображен Большой Петергофский дворец.
- 2) Это здание выполнено в стиле елизаветинского барокко.
- 3) Это здание построено в тот период, когда императором был Петр I.
- 4) Здание находится в Москве.
- 5) Архитектор этого сооружения — Ф.Б. Растрелли.



Задание 4

Какие суждения о данном изображении являются верными? Выберите два суждения из пяти предложенных. Запишите цифры, которыми они обозначены.



Екатерининский дворец в Царском Селе

елизаветинское барокко



растреллиевское барокко

- 1) На картинке изображен Большой Петергофский дворец.
- 2) Это здание выполнено в стиле елизаветинского барокко.
- 3) Это здание построено в тот период, когда императором был Петр I.
- 4) Здание находится в Москве.
- 5) Архитектор этого сооружения — Ф.Б. Растрелли.



Ответ:
25 или 52

Архитектура

Архитектурные стили XVIII вв.:

Классицизм

(1760-е - начало XIX века)

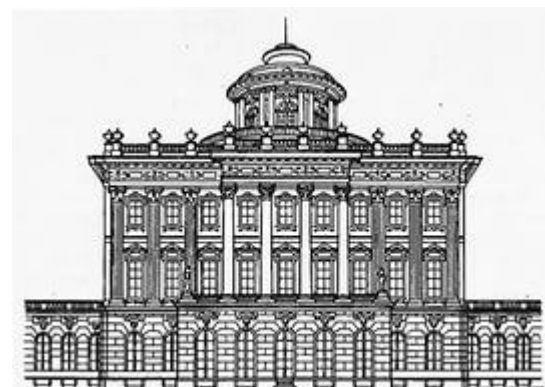
Архитектура

Архитектурные стили XVIII вв.:

Классицизм

(1760-е - начало XIX века)

- ориентировка на античные образцы: типичные для античной архитектуры элементы (колонны, портики и пр.);
 - четкость и правильностью форм, без излишеств;
 - присутствие строгой симметрии.



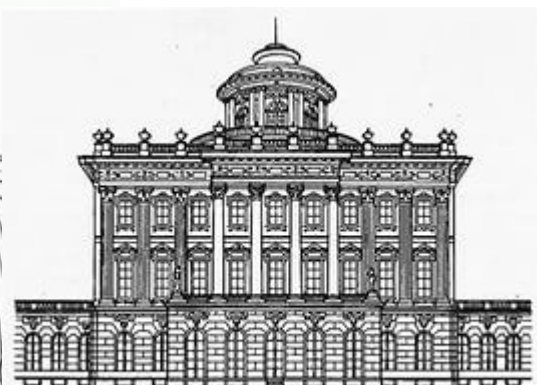
Архитектура

Архитектурные стили XVIII вв.:

Классицизм

(1760-е - начало XIX века)

- ориентировка на античные образцы: типичные для античной архитектуры элементы (колонны, портики и пр.);
- четкость и правильностью форм, без излишеств;
- присутствие строгой симметрии.



Задание 5

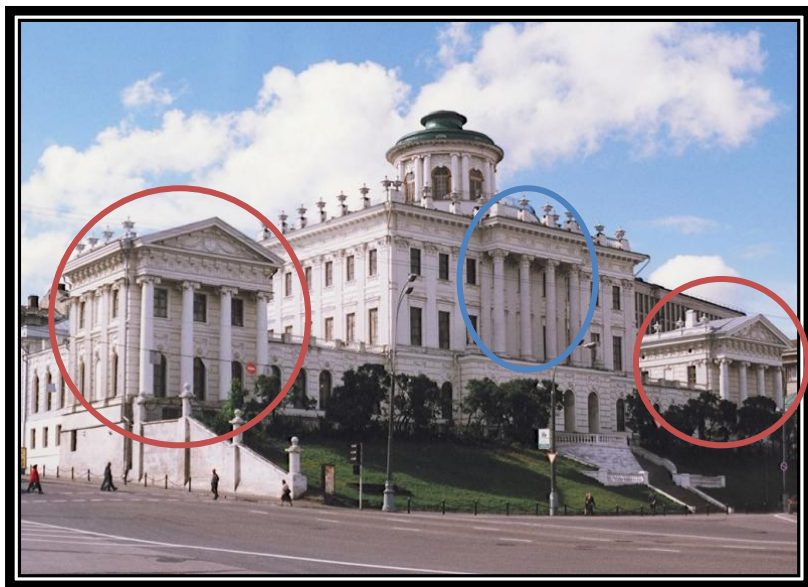
Какие суждения о данном изображении являются верными? Выберите два суждения из пяти предложенных. Запишите цифры, которыми они обозначены.



- 1) Это здание построено в стиле барокко
- 2) Здание находится в Санкт-Петербурге
- 3) Это здание построено в тот период, когда императором был Павел I
- 4) Архитектором этого сооружения был В.И. Баженов
- 5) В том же архитектурном стиле работал М.Ф. Казаков

Задание 5

Какие суждения о данном изображении являются верными? Выберите два суждения из пяти предложенных. Запишите цифры, которыми они обозначены.



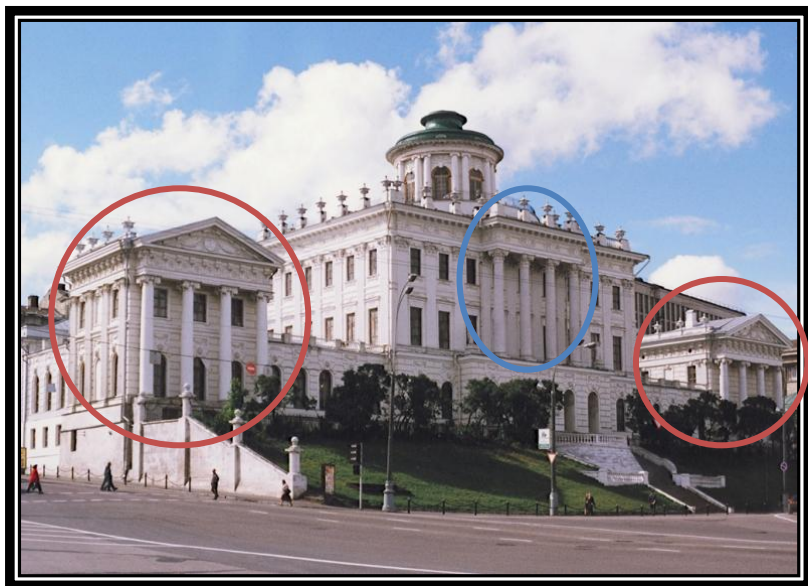
- 1) Это здание построено в стиле барокко
- 2) Здание находится в Санкт-Петербурге
- 3) Это здание построено в тот период, когда императором был Павел I
- 4) Архитектором этого сооружения был В.И. Баженов
- 5) В том же архитектурном стиле работал М.Ф. Казаков

Дом Пашкова

арх. В.И. Баженов

Задание 5

Какие суждения о данном изображении являются верными? Выберите два суждения из пяти предложенных. Запишите цифры, которыми они обозначены.



- 1) Это здание построено в стиле барокко
- 2) Здание находится в Санкт-Петербурге
- 3) Это здание построено в тот период, когда императором был Павел I
- 4) Архитектором этого сооружения был В.И. Баженов
- 5) В том же архитектурном стиле работал М.Ф. Казаков

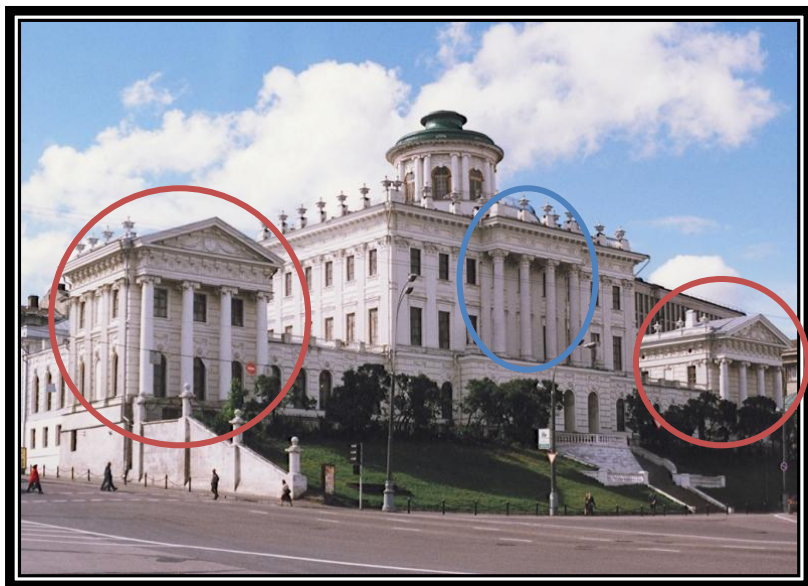
Дом Пашкова

арх. В.И. Баженов

классицизм

Задание 5

Какие суждения о данном изображении являются верными? Выберите два суждения из пяти предложенных. Запишите цифры, которыми они обозначены.



- 1) Это здание построено в стиле барокко
- 2) Здание находится в Санкт-Петербурге
- 3) Это здание построено в тот период, когда императором был Павел I
- 4) Архитектором этого сооружения был В.И. Баженов
- 5) В том же архитектурном стиле работал М.Ф. Казаков

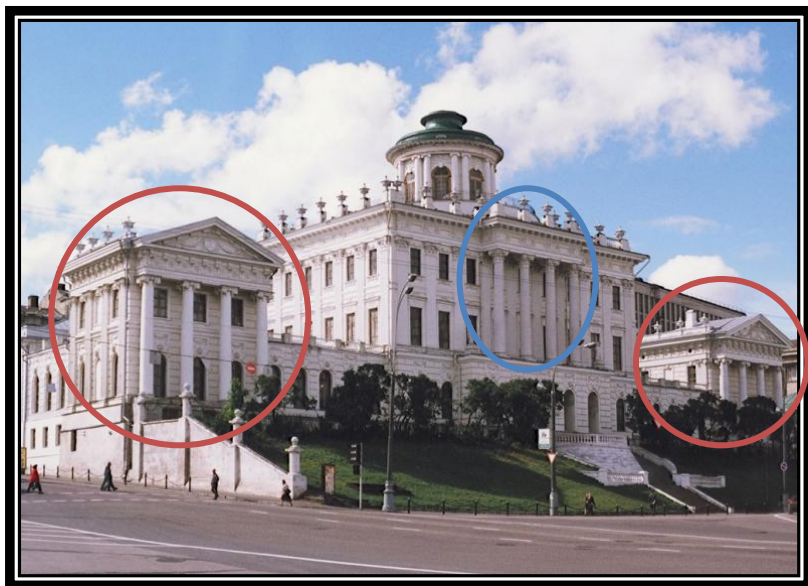
Дом Пашкова

арх. В.И. Баженов

классицизм

Задание 5

Какие суждения о данном изображении являются верными? Выберите два суждения из пяти предложенных. Запишите цифры, которыми они обозначены.



- 1) Это здание построено в стиле барокко
- 2) Здание находится в Санкт-Петербурге
- 3) Это здание построено в тот период, когда императором был Павел I
- 4) Архитектором этого сооружения был В.И. Баженов
- 5) В том же архитектурном стиле работал М. Ф. Казаков

Дом Пашкова

арх. В.И. Баженов

классицизм



Здание Сената
арх. М.Ф. Казаков

Ответ:
45 или 54