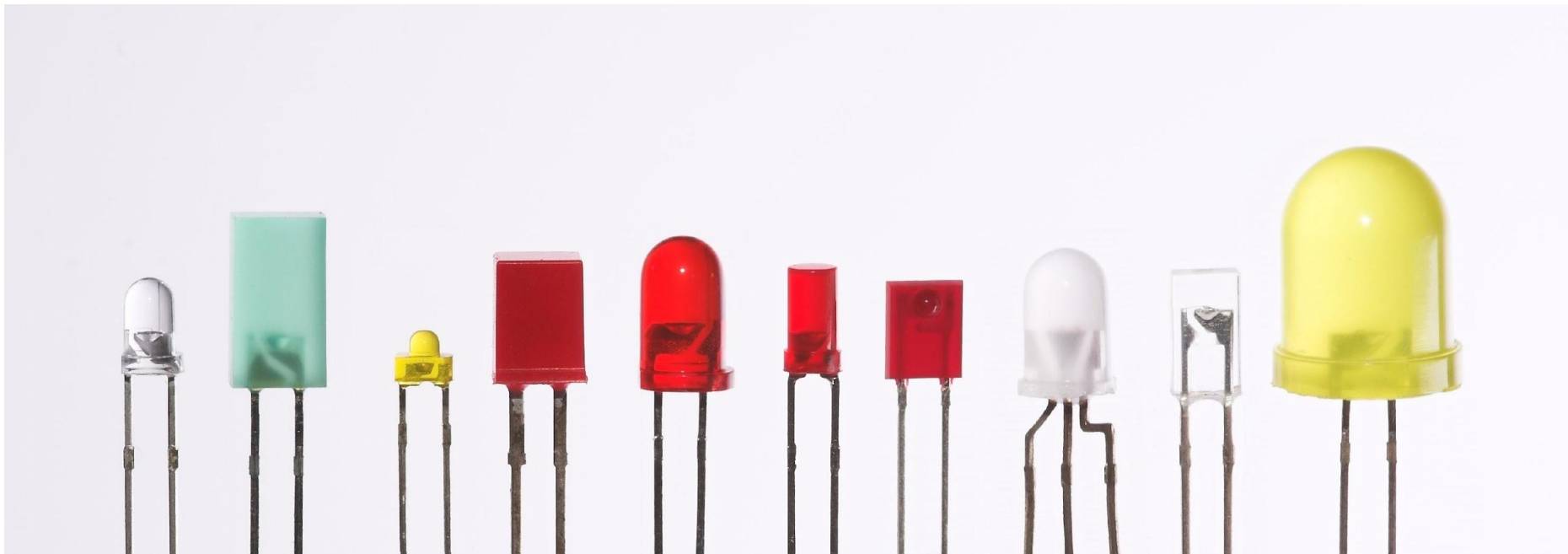


**Периферийные устройства** (периферия) – внешние устройства, которые производят ввод информацию в контроллер или её вывод

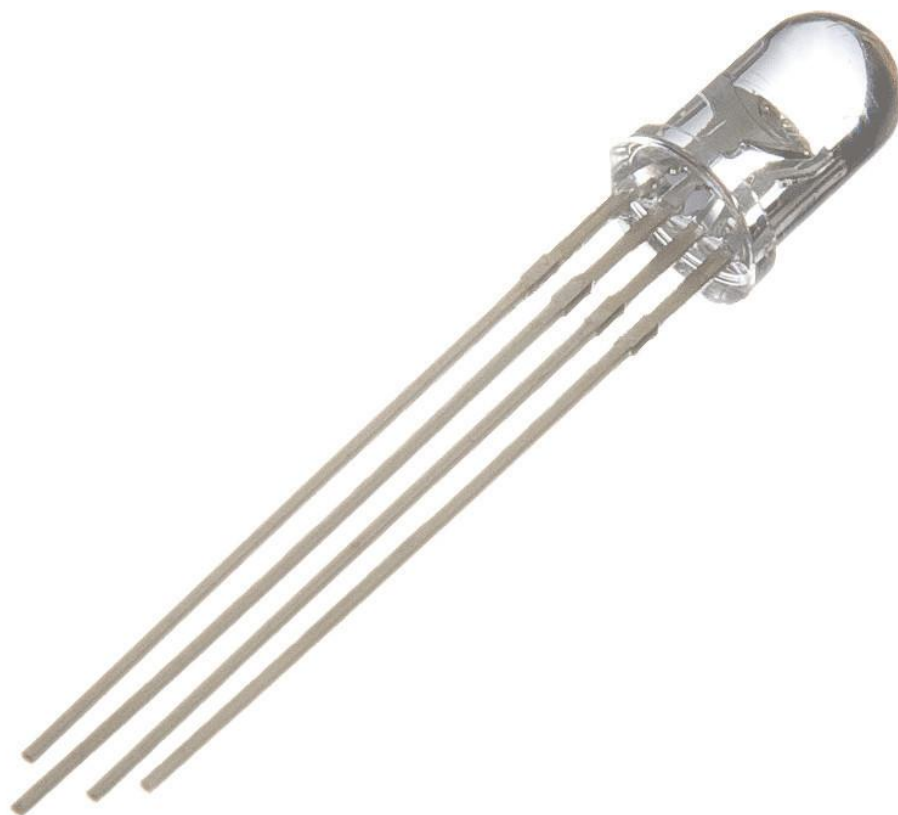
**Периферия:**  
устройства ввода  
устройства вывода

# Устройства вывода

## Светодиоды, LED – Light Electric Diode



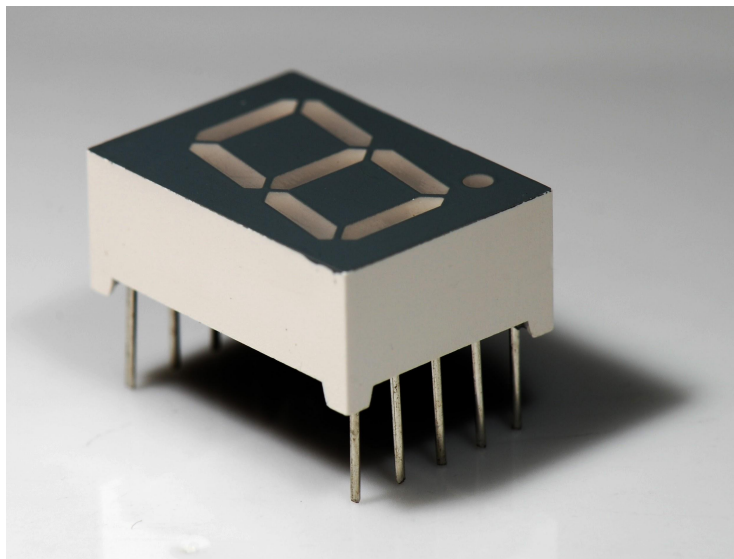
Цветной светодиод, RGB LED – Red, Green, Blue LED



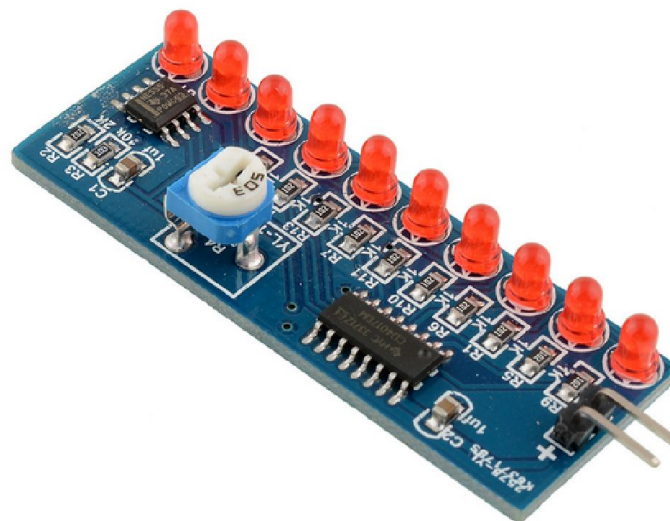
## Светодиодная матрица



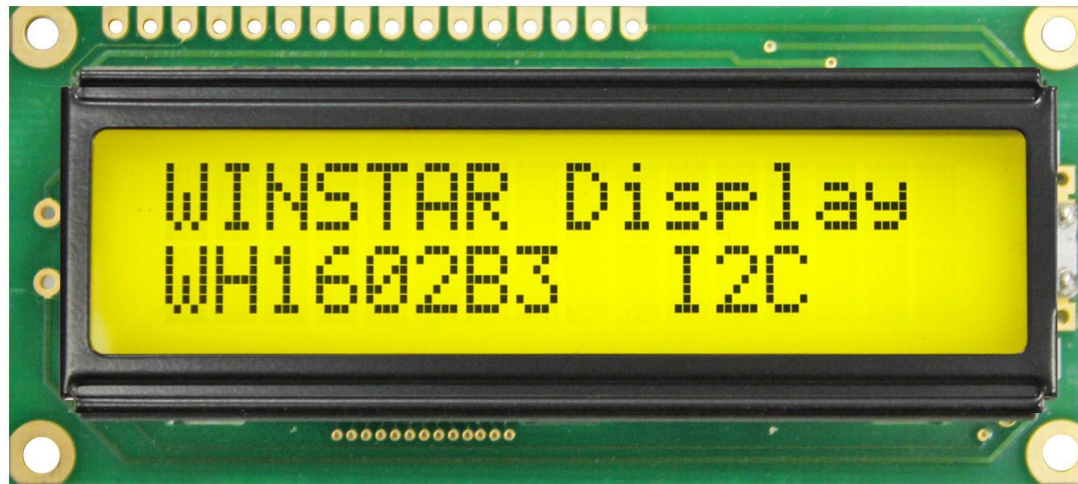
## 7-сегментный индикатор



## Индикатор уровня



## LCD дисплей

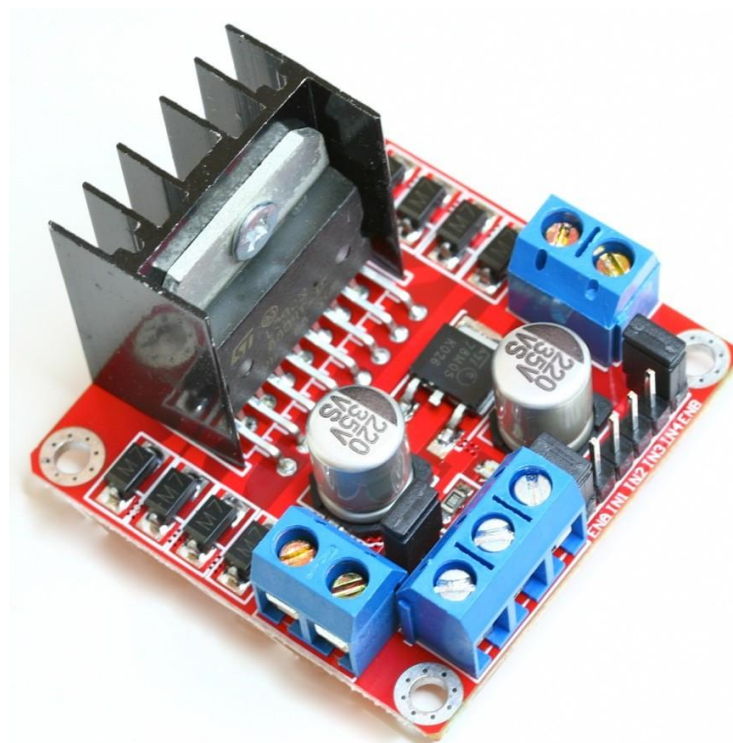




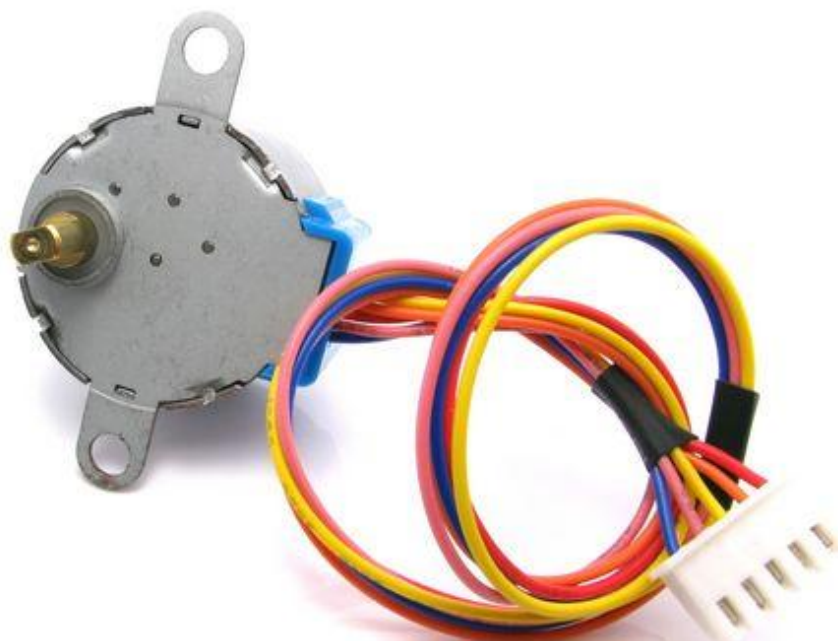
## Электродвигатель постоянного тока



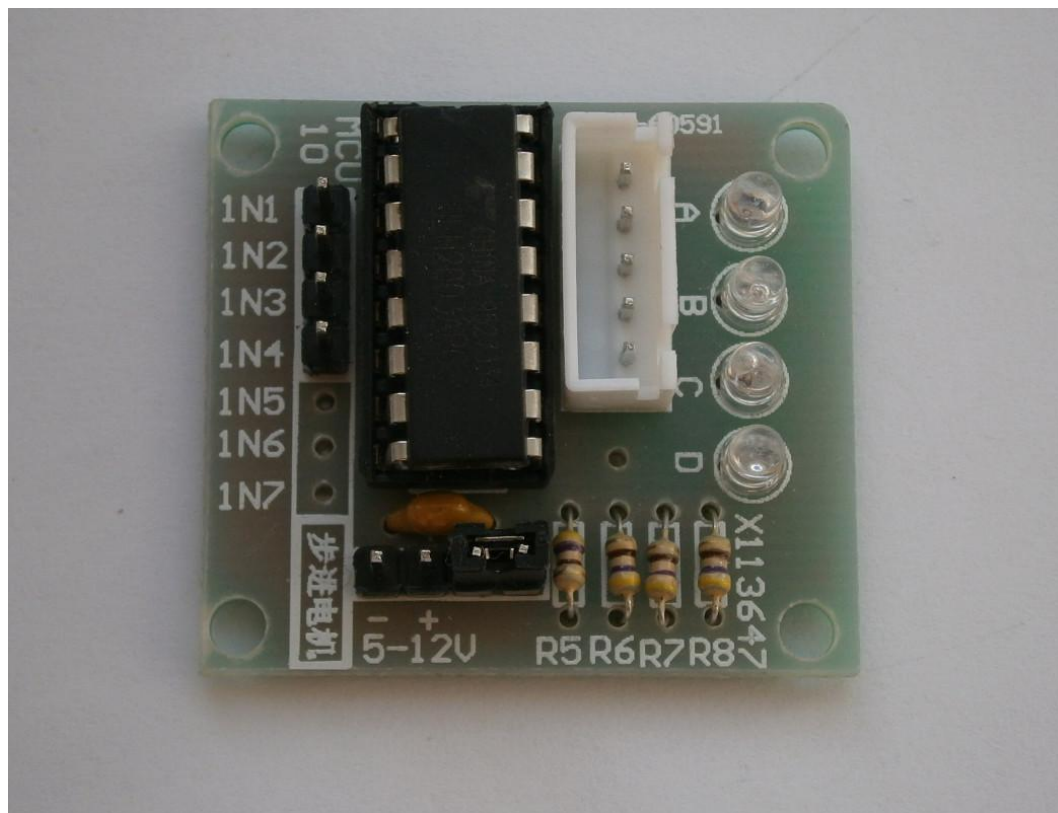
## Драйвер двигателя постоянного тока



## Шаговый двигатель



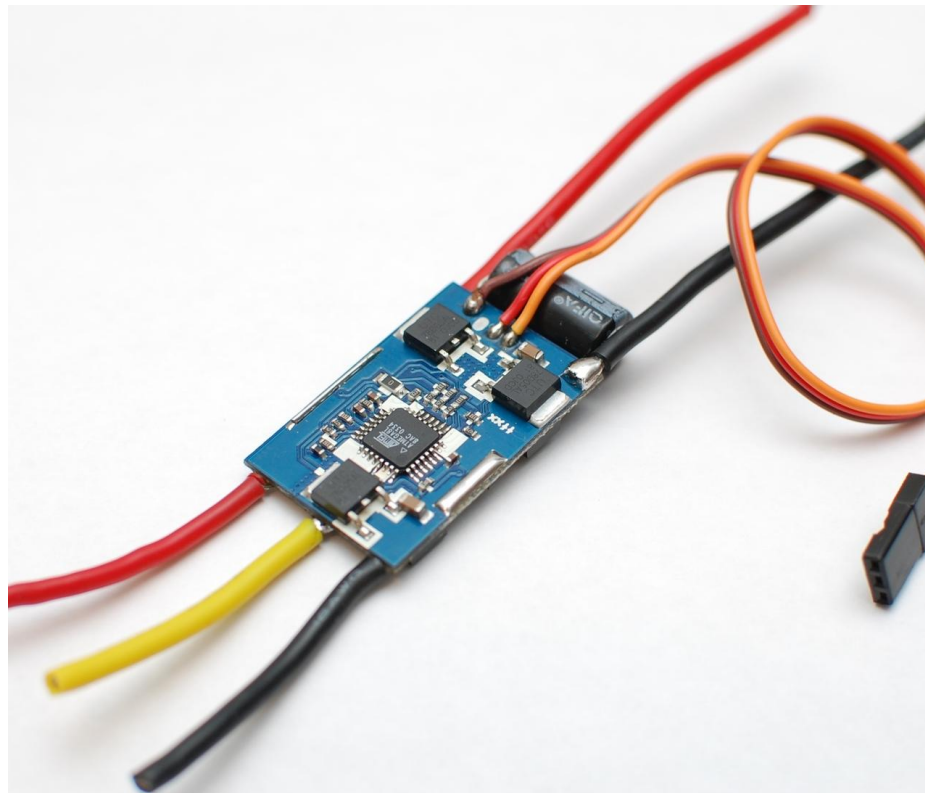
## Драйвер шагового двигателя



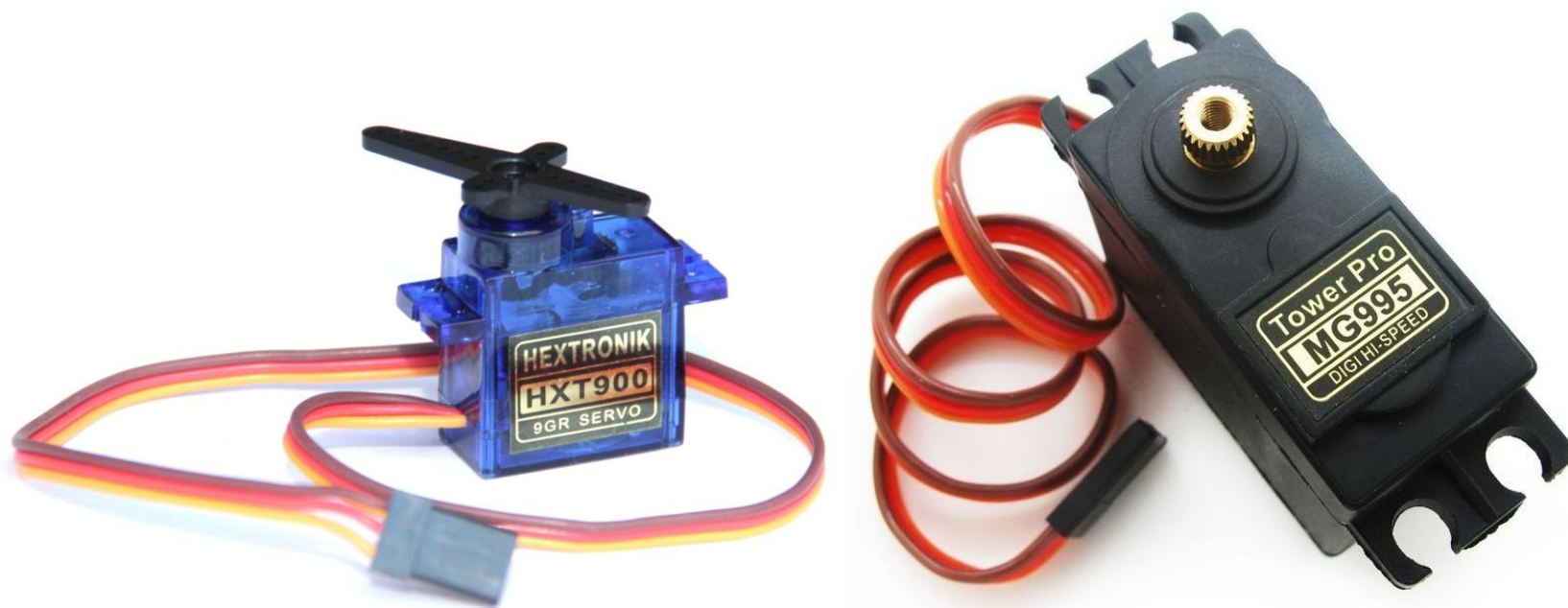
## Бесколлекторный двигатель



## Регулятор оборотов бесколлекторного двигателя



## Сервопривод

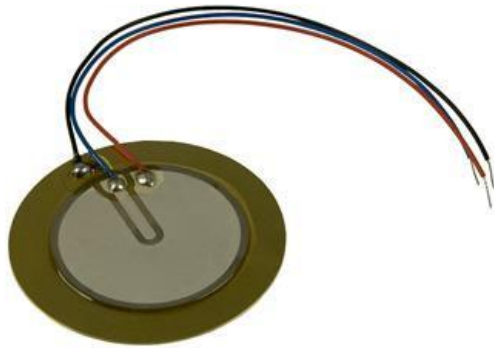


# Реле



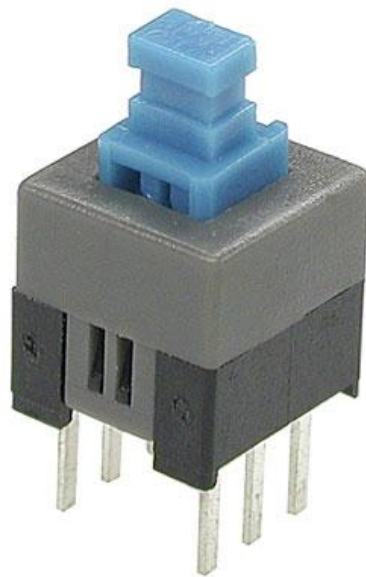


## Пьезоизлучатель, пищалка

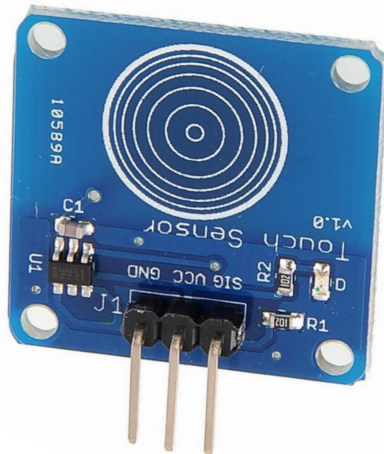
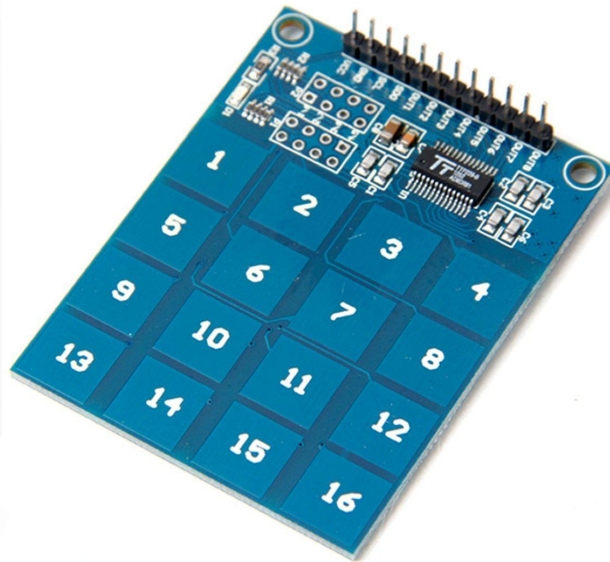
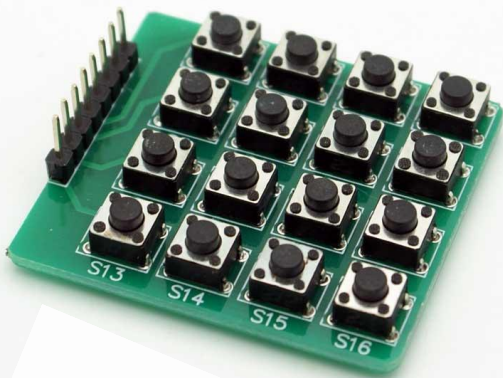


# Устройства ввода

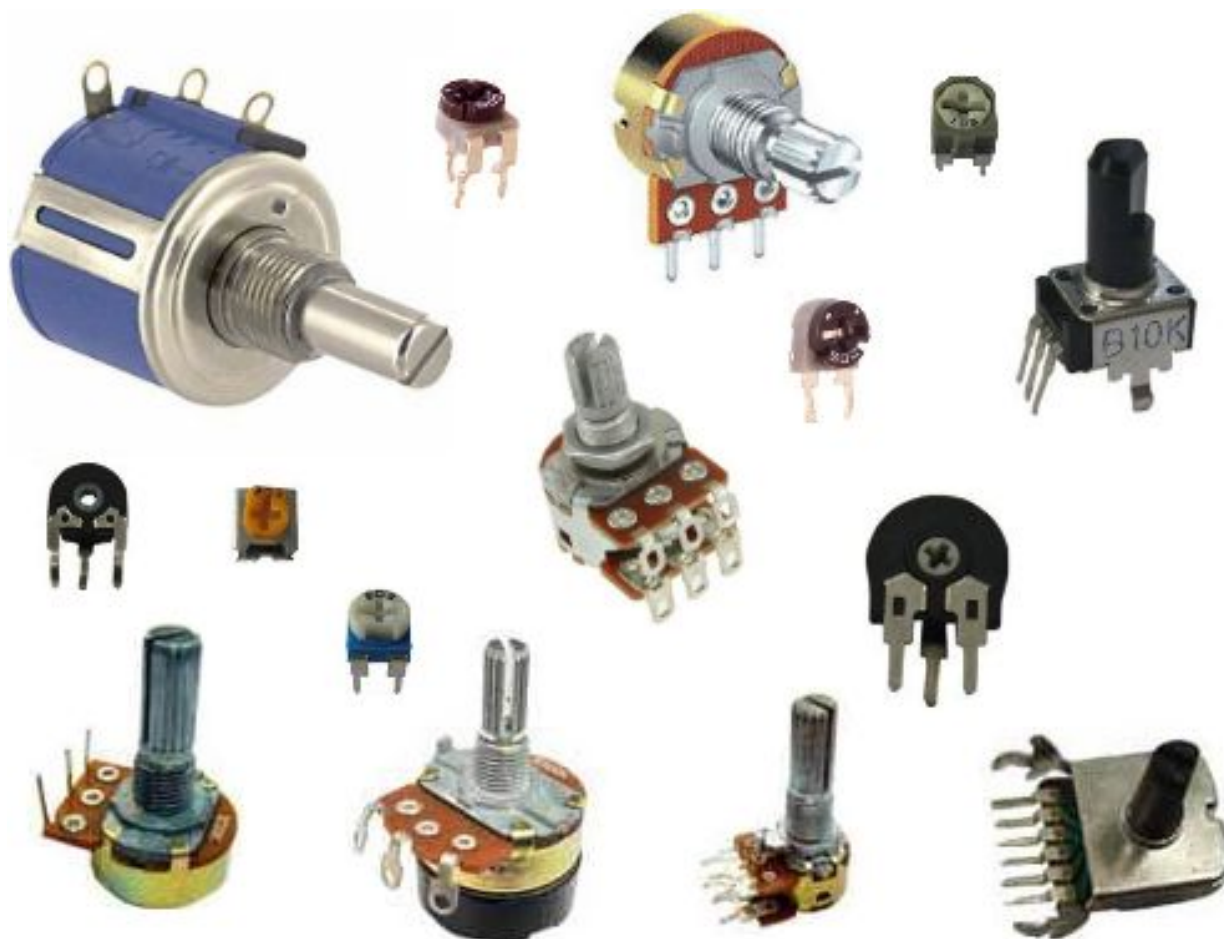
# Кнопка, микрок



## Матрица кнопок, клавиатуры



## Переменный резистор



# Джойстик



Фоторезистор (датчик освещения)



## Датчик инфракрасного излучения





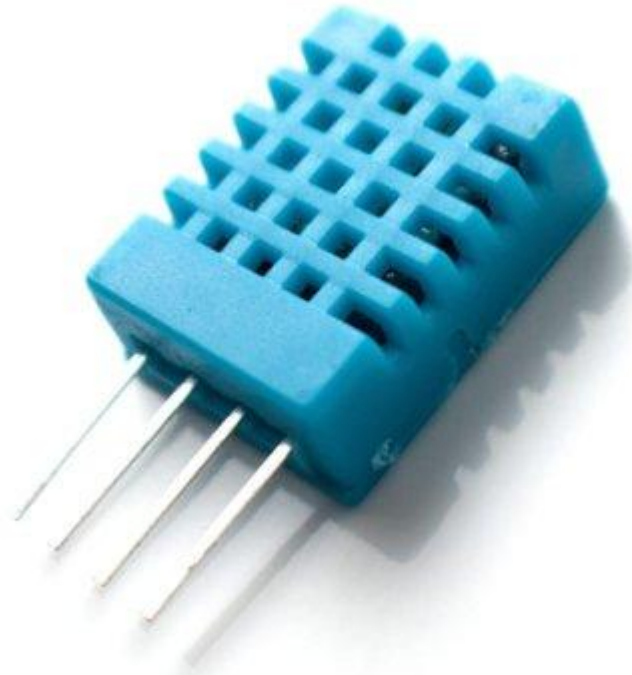
## Датчик температуры



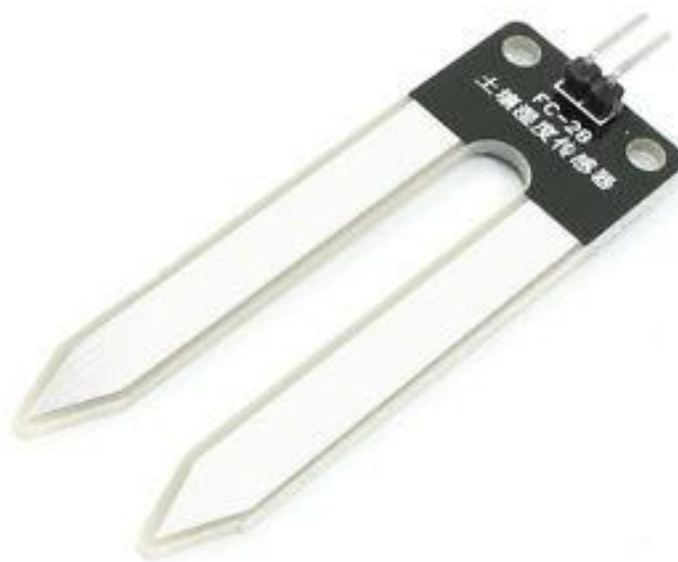
## Датчик осадков



## Датчик влажности



## Датчик влажности почвы



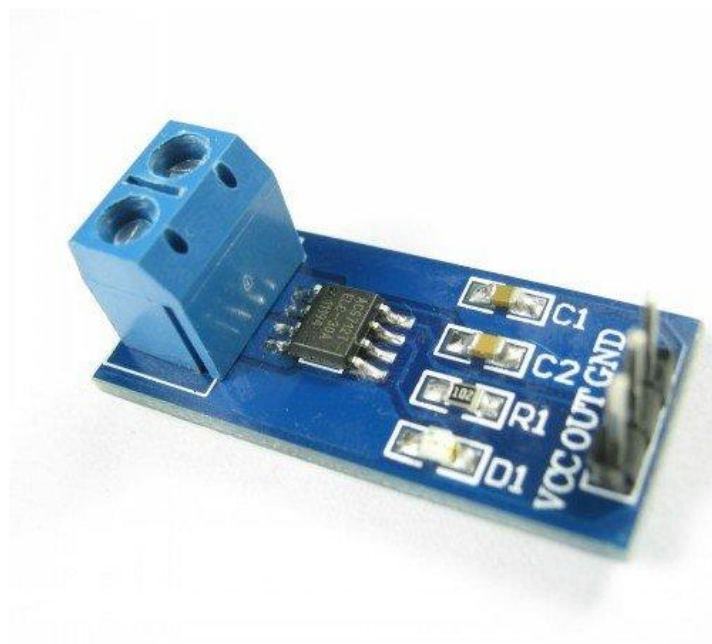
Датчик дыма и газа



## Датчик звука



## Датчик тока



Датчик алкоголя





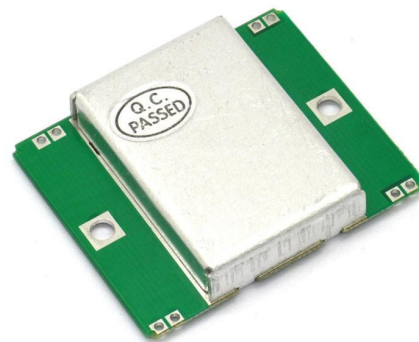
Датчик вибрации/удара



## Модуль порогового уровня датчиков



## Датчик движения



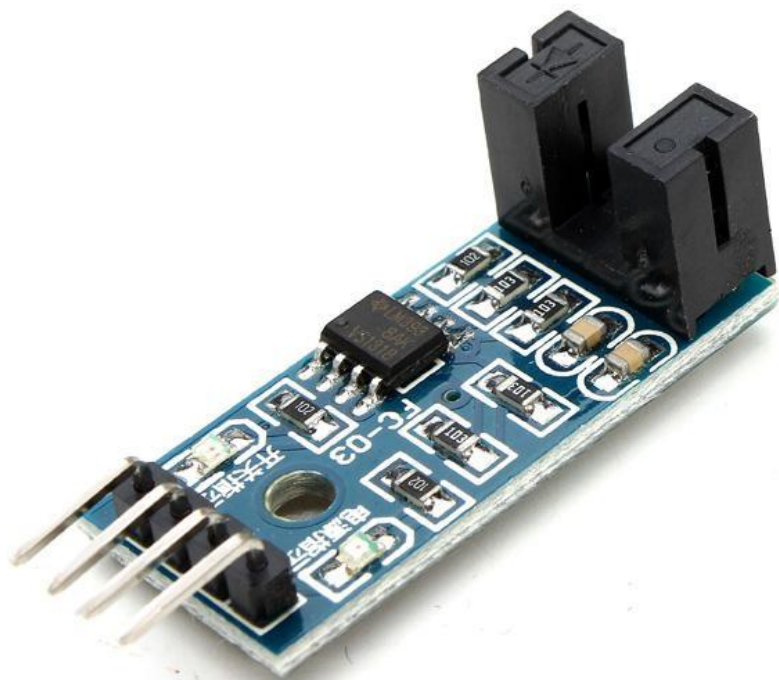
## Датчик расстояния



## Сенсор скорости потока жидкости



## Датчик препятствия



## Датчик линии

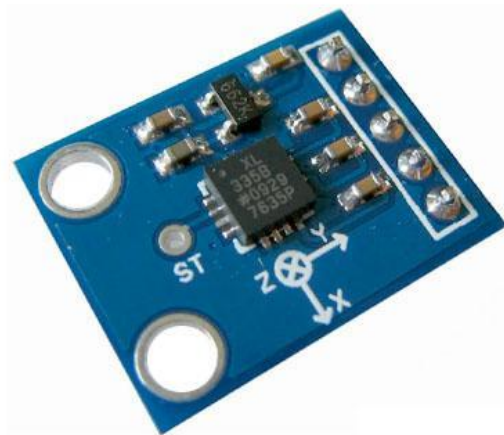


# Гироскоп





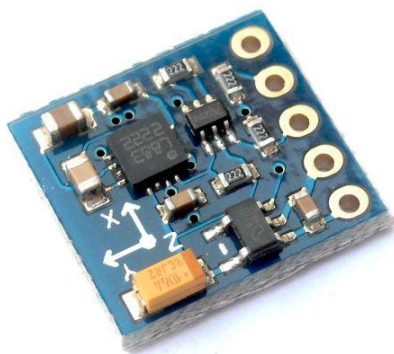
# Акселерометр



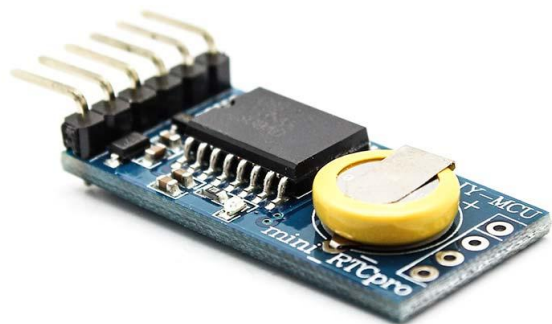
# Барометр



## Магнитный компас



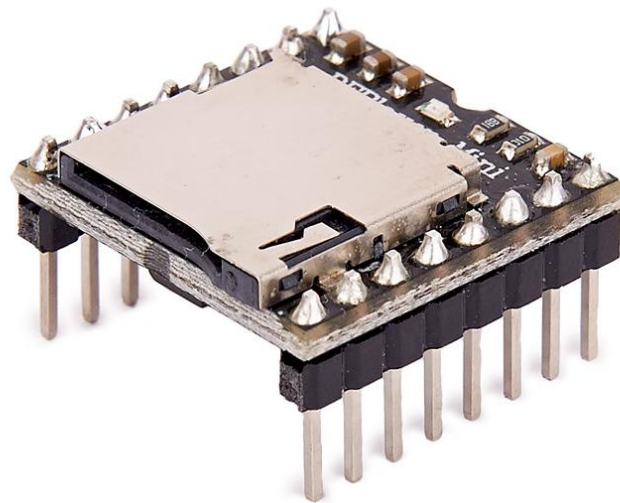
Часы



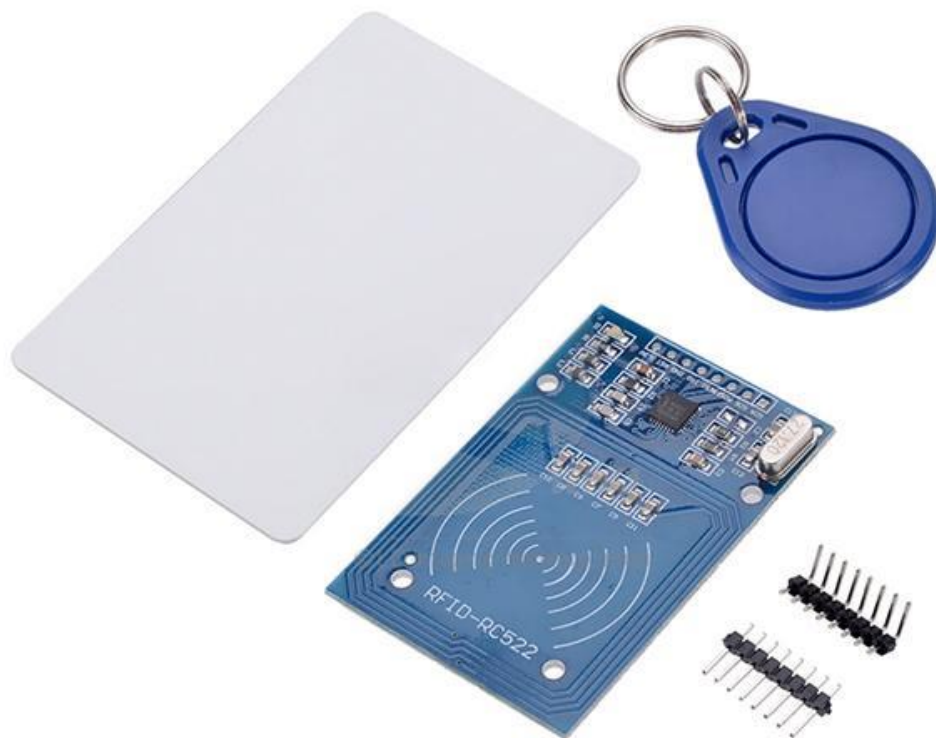
# Камера



## MP3-плеер, кардридер



## RFID-чип

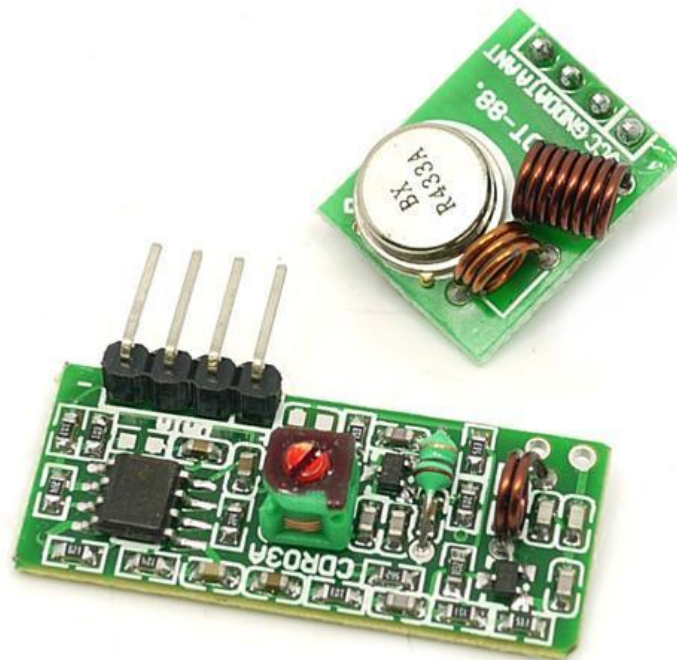


## Модуль распознавания речи

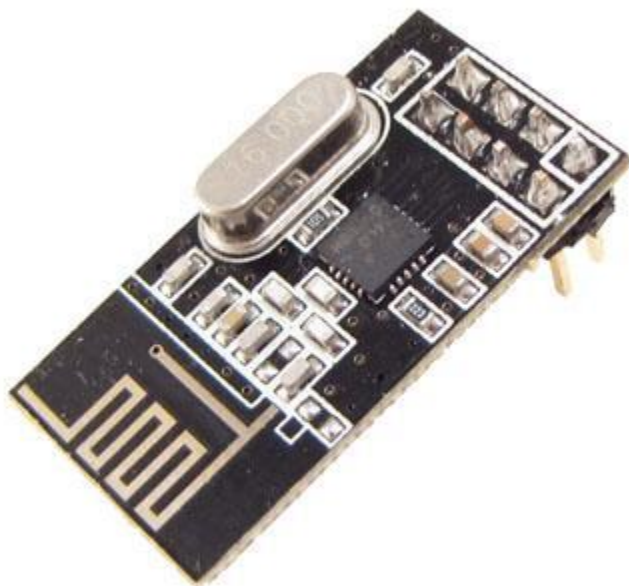




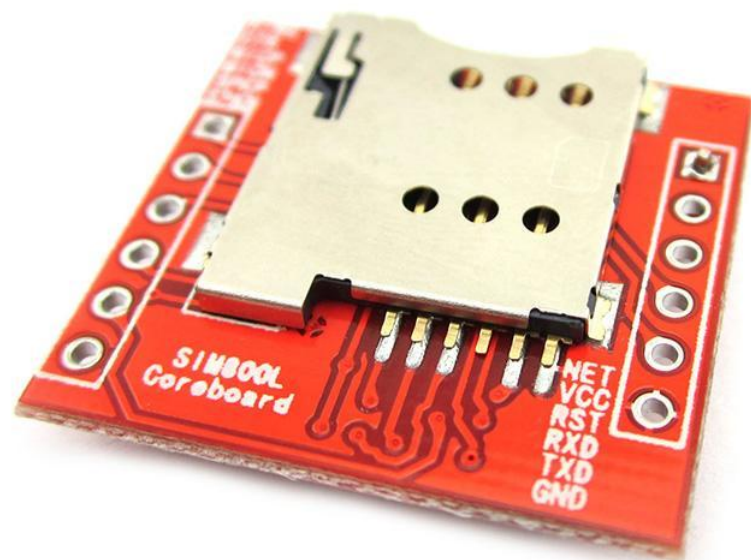
## Радио модули - приемник и передатчик



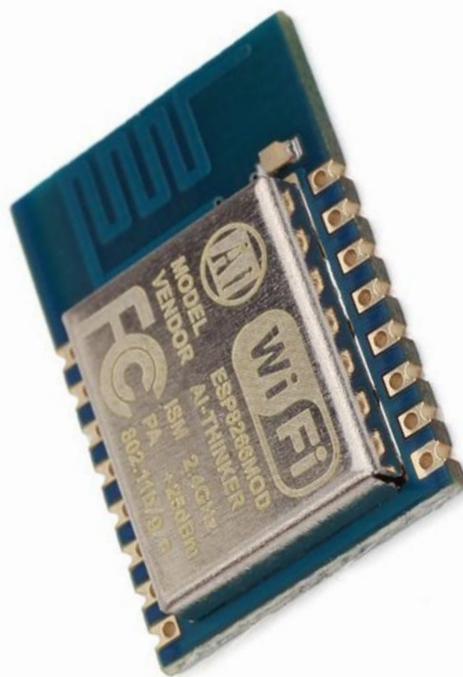
Радио модуль - приемопередатчик



## GSM-модуль



## WiFi-модуль



## Bluetooth-модуль

