



Учения-2015 | Дистанционное обучение

# Алгоритмы и принципы сортировки

Гапонов А.Ю.

КГМУ, 2015 г.

# Основные определения

**Медицинская сортировка** представляет собой распределение раненых и больных на группы по признаку нуждаемости в однородных профилактических и лечебно-эвакуационных мероприятиях в соответствии с медицинскими показаниями, установленным объемом помощи на данном этапе медицинской эвакуации и принятым порядком эвакуации.

## ВИДЫ СОРТИРОВКИ

### Внутрипунктова

я

Определяет манипуляции с пациентами в пределах пункта

### Эвакуационно-

транспортная

Определяет приоритет и направление эвакуации с пункта

# Первичная карточка, Россия

## КОРЕШОК ПЕРВИЧНОЙ МЕДИЦИНСКОЙ КАРТОЧКИ

«\_\_\_» час \_\_\_\_\_ мин. \_\_\_\_\_ 19\_\_\_ г.

в/звание \_\_\_\_\_ в/часть \_\_\_\_\_

фамилия имя отчество \_\_\_\_\_

Удостоверение личности, жетон № \_\_\_\_\_

Ранен, заболел «\_\_\_» час «\_\_\_» \_\_\_\_\_ 19\_\_\_ г.

Эвакуирован самолетом, сан-грузавто (подчеркнуть)

куда эвакуирован



нужное обвести

## МЕДИЦИНСКАЯ ПОМОЩЬ

Подчеркнуть	Доза (вписать)
Введено: антибиотик	
сыворотка ПСС, ПГС	
анатоксин (какой)	
антидот (какой)	
обезболивающее средство	
Произведено: переливание крови, кровезаменителей,	
иммобилизация, перевязка,	
наложен жгут, санобработка	

Вид санитарных потерь (обвести)



Диагноз \_\_\_\_\_

## НЕОТЛОЖНАЯ ПОМОЩЬ

### Первичная медицинская карточка

Форма 100

### МЕДИЦИНСКАЯ ПОМОЩЬ

Выдана: \_\_\_\_\_  
наименование мед. пункта (учреждения), или их штамп.

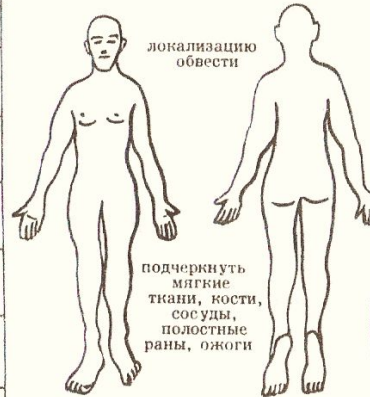
«\_\_\_» час. «\_\_\_» мин. \_\_\_\_\_ 19\_\_\_ г.

в/звание \_\_\_\_\_ в/часть \_\_\_\_\_

фамилия имя отчество \_\_\_\_\_

Удостоверение личности, жетон № \_\_\_\_\_

Ранен, заболел «\_\_\_» час «\_\_\_» мин \_\_\_\_\_ 19\_\_\_ г.

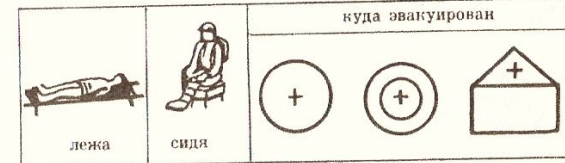


Диагноз: \_\_\_\_\_

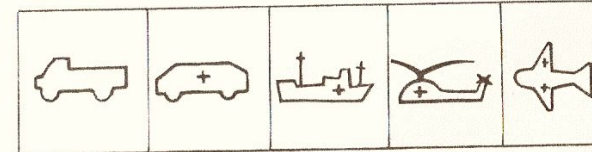
\_\_\_\_\_

Подчеркнуть	Доза (вписать)
Введено: антибиотик	
Сыворотка ПСС, ПГС	
анатоксин (какой)	
антидот (какой)	
обезболивающее средство	
Произведено: переливание крови, кровезаменителей	
иммобилизация, перевязка.	

Жгут наложен «\_\_\_» час. «\_\_\_» мин.  
Санитарная обработка (подчеркнуть) полная, частичная, не проводилась  
Эвакуировать (нужное обвести)



Очередность эвакуации: I II III



врач: \_\_\_\_\_ (подпись разборчиво)

## РАДИАЦИОННОЕ ПОРАЖЕНИЕ

САНИТАРНАЯ ОБРАБОТКА

# Методы по приоритетности

Международные методики основаны на едином алгоритме обследования больных и распределении их на 4 группы, кодирующиеся цветом.

IMMEDIATE

Могут умереть в течение часа, эвакуировать немедленно

DELAYED

Непосредственной угрозы для жизни нет, II очередь эвакуации

MINOR

Небольшие ранения, эвакуация в последнюю очередь либо не требуется

MORGUE

Погибшие и погибающие



# Маркеры приоритетности



# Оборудование зон сортировки

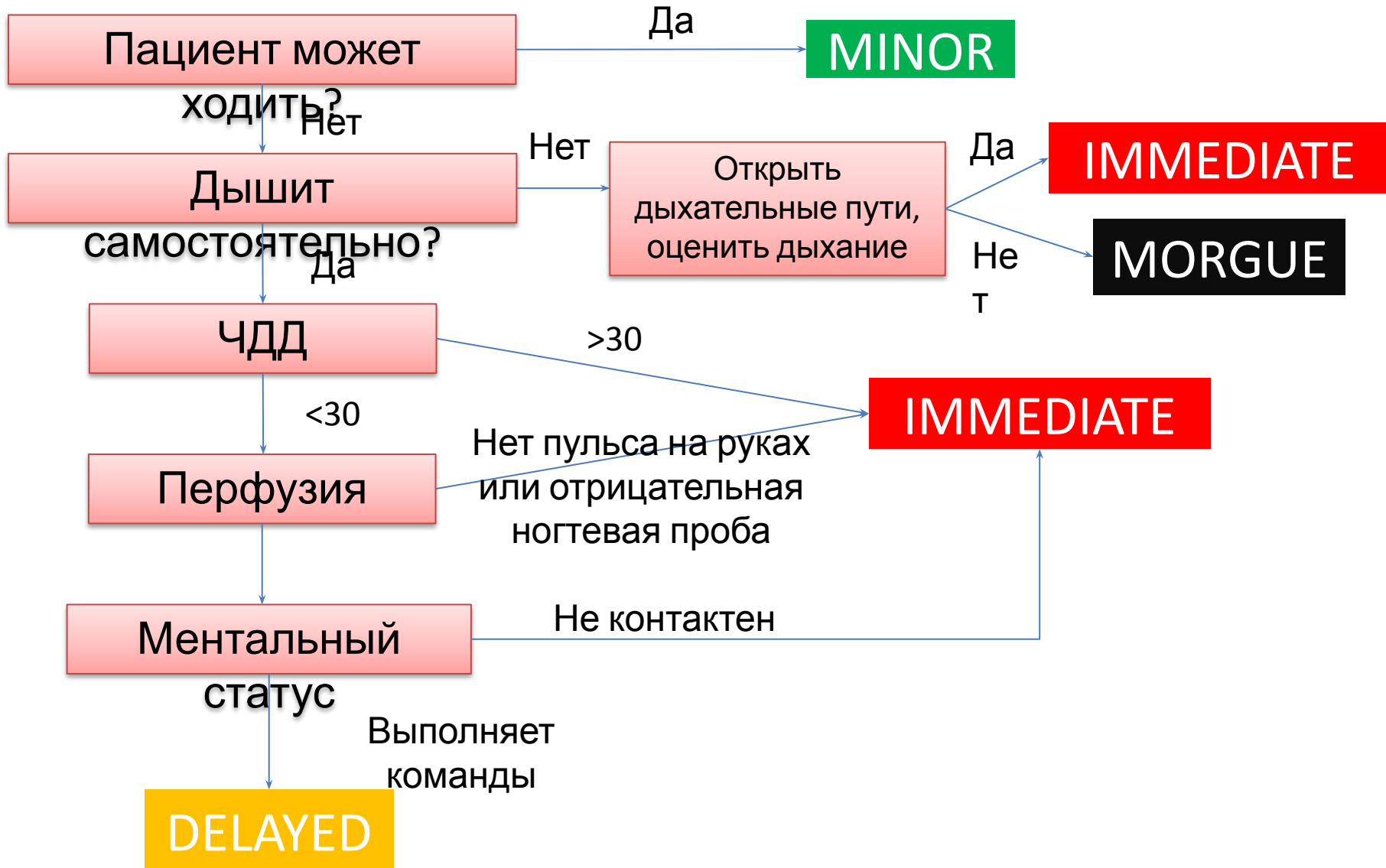






# Алгоритм START

*Simple Triage And Rapid Treatment*





# Исключения

MORGUE

**Черную** отметку получают не только уже погибшие, но и те, чьи травмы несовместимы с жизнью

IMMEDIATE

Дети и беременные женщины, как правило, имеют по умолчанию высший приоритет эвакуации и получают **красную** метку

# Оценка сознания по Глазго

## (GCS) Glasgow Coma Scale

Признаки	Реакция	Оценка в баллах
Двигательные реакции	Выполняет команды	6
	Защищает рукой область боли	5
	Отдергивает конечность в ответ на боль	4
	Декортикационная ригидность	3
	Децеребрационная ригидность	2
	Движения отсутствуют	1
Вербальные реакции	Участвует в беседе, речь нормальная, ориентация не нарушена	5
	Участвует в беседе, но речь спутанная	4
	Бессвязные слова	3
	Нечленораздельные, непонятные звуки	2
	Реакция отсутствует	1
Открывание глаз	Спонтанное	4
	На речь	3
	На боль	2
	Не открывает глаз	1

Минимум  
3

Максимум  
15