

ИНТЕРЕСНЫЕ ФАКТЫ О ПИРАМИДАХ И ФАРАОНАХ

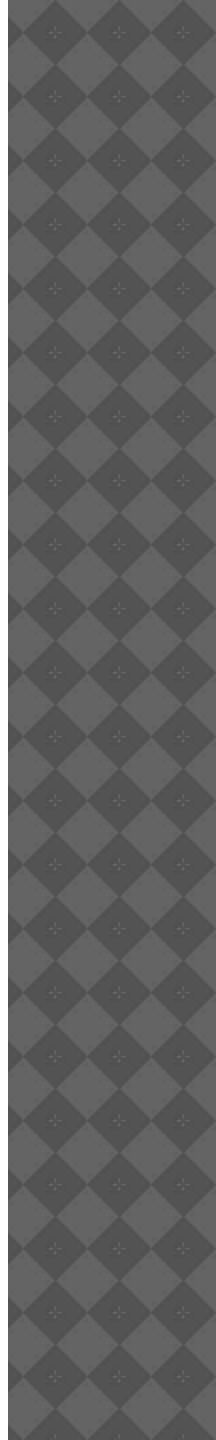
Работу выполнила
Ученица 5 класса
Коровина
Анастасия
Кл. руководитель
Лисицкая Жанна Викторовна

Рамзес II Великий - царь XX династии, правил Египтом в XIII в. до н. э. в течение 67 лет.

Один из величайших фараонов Древнего Египта. Ему преимущественно присваивался почётный титул А-нахту, то есть *«Победитель»*



ДРЕВНИЙ ФАРАОН



Пирамида Хеопса

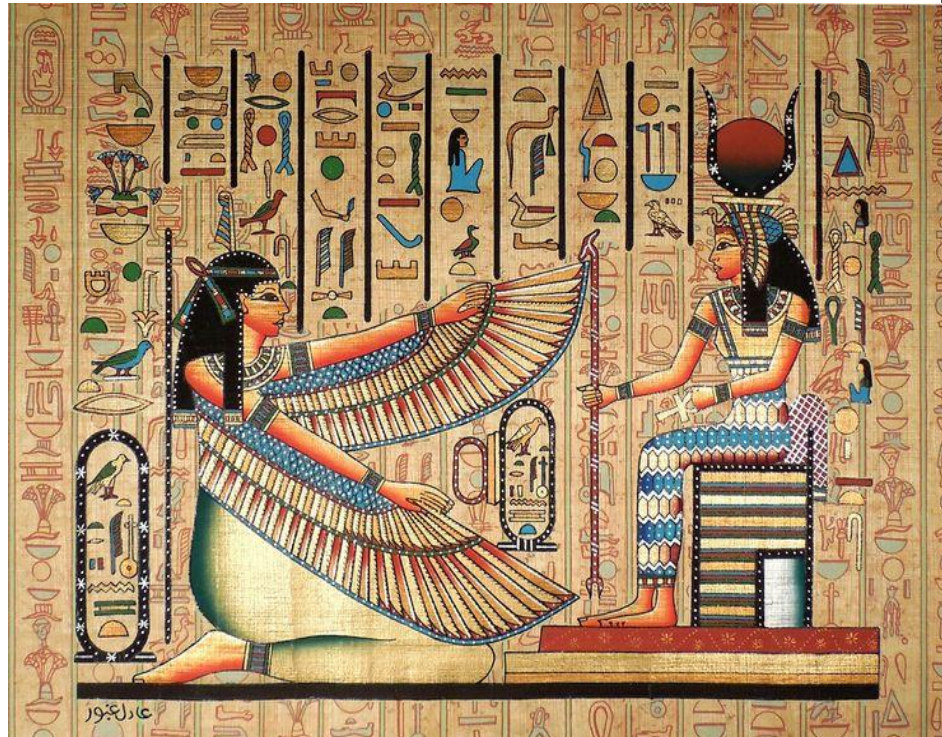
Пирамида потребовала 20 лет работы. Каждая ее сторона равна 146,26 м и такого же размера ее высота. Сейчас высота пирамиды достигает 137, а на месте ее вершины образовалась площадка шириной 10 м. Грани пирамиды обращены к четырем сторонам света, вход в гробницу расположен на северной стороне, на высоте 16 м. над землей. Где-то посередине одной из сторон находился камень, сдвинув который можно попасть через длинный извилистый коридор в саркофаг Фараона. Имя архитектора пирамиды Хеопса – Хемиун. Три погребальные камеры, представляют из себя, комнаты размерами 11 на 5 метров и высотой около 6м.

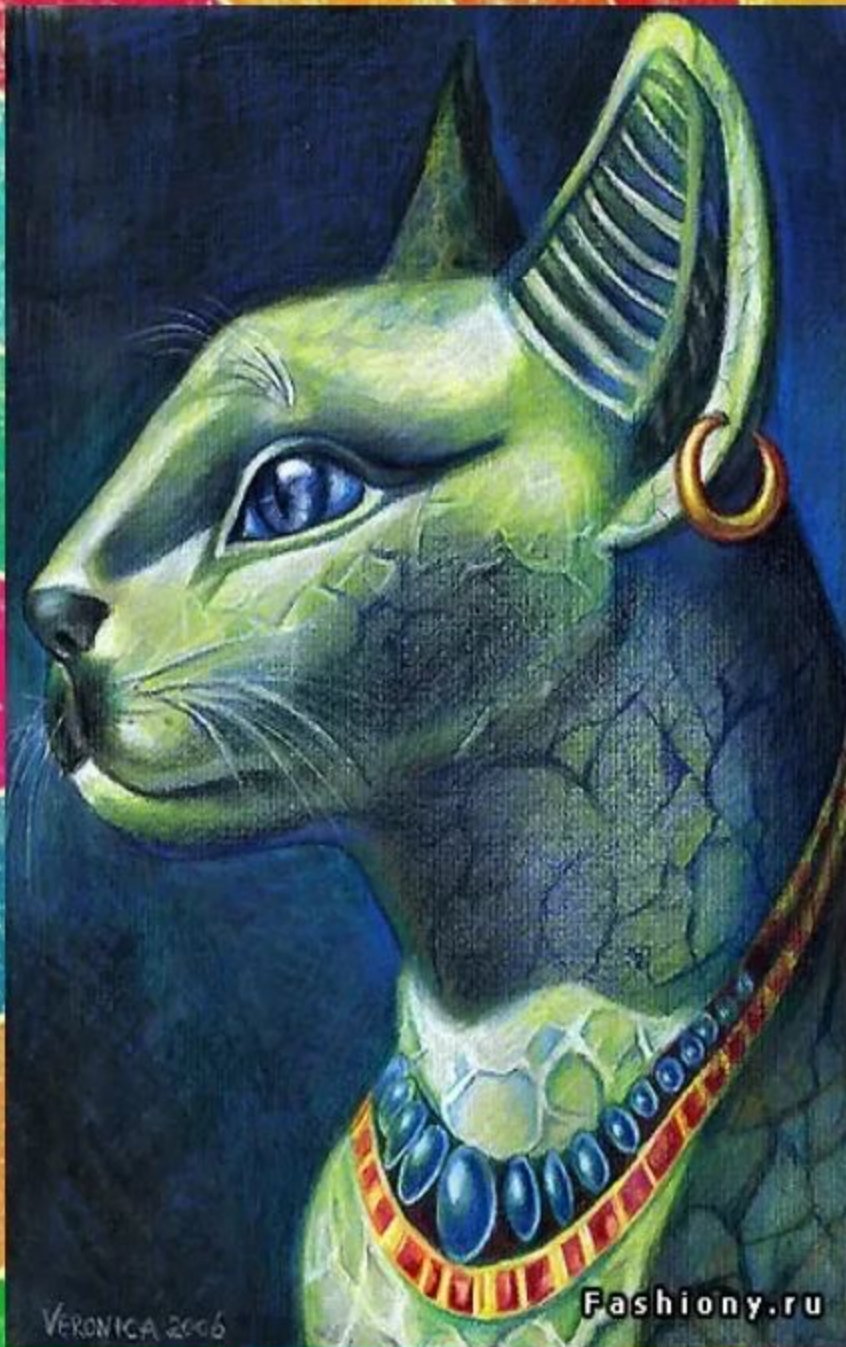


1. Тремя самыми известными египетскими пирамидами являются те, что находятся в Некрополе Гизы, но на самом деле в области древнего Египта было обнаружено приблизительно 140 пирамид.



- 2. Самой древней египетской пирамидой считается Пирамида Джосера, которая была построена в Некрополе Саккары в 27 веке до нашей эры.





Древний Египет считается местом, где начиналась история домашней кошки. Это было в третьем тысячелетии до нашей эры. Египтяне считали кошку священным животным и почитали как божество. После завоевания Египта римлянами домашние кошки попали в Европу, где также стали одними из любимых домашних животных.

VERONICA 2006

Fashiony.ru

- ◉ . В то время как Пирамида Джосера считается самой древней, Пирамида Хеопса является самой крупной. Изначальная высота пирамиды составляла 146,5 метра, а теперешняя высота равна 138,8 метра.

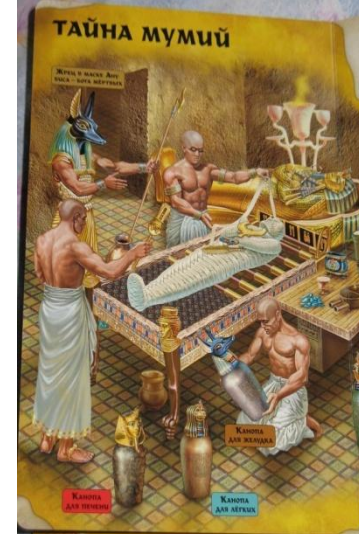
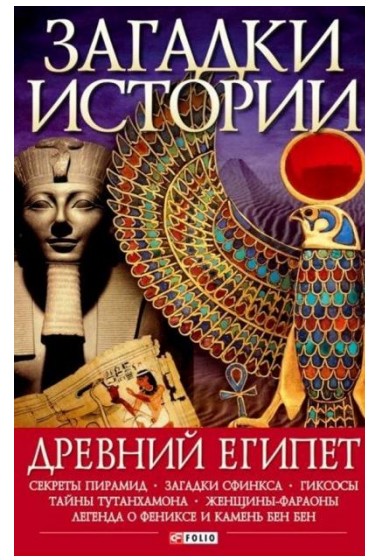
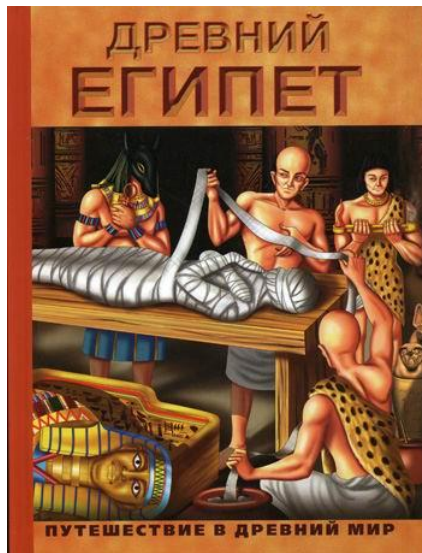
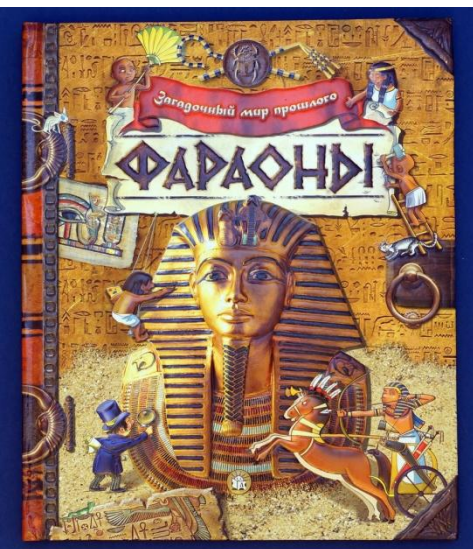


Интересный факт

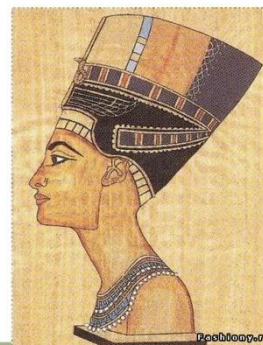
Древние египтяне считали земную жизнь всего лишь кратким эпизодом вечного существования. Именно поэтому для строительства домов, резиденций вельмож и царских дворцов они употребляли не слишком прочные материалы, а прежде всего сырцовый кирпич. Иначе выглядело дело с сооружением жилищ для бессмертной души фараона и знати, которые также как и храмы богов сооружались из камня. О прочности этих построек, устоявших наперекор времени и систематическим разрушениям, свидетельствуют сохранившиеся до нынешнего времени пирамиды.



СОВЕТУЮ ПРОЧИТАТЬ!!!



Царица Клеопатра



правила Египтом
21 год

спасибо за

ВНИМАНИЕ

!!!