

ЦИФРОВОЙ ДНЕВНИК

ПРОЕКТ

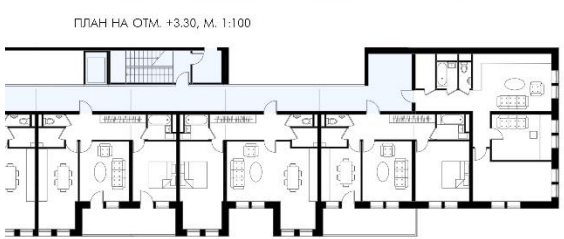
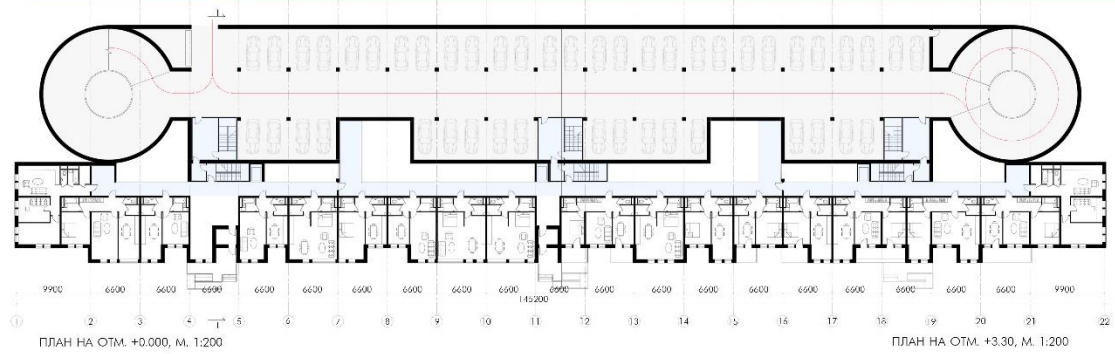
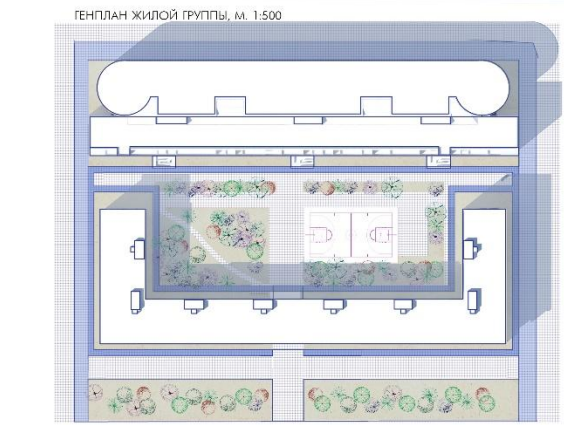
ШУМОЗАЩИТНОГО ДОМА СРЕДНЕЙ ЭТАЖНОСТИ

В РАМКАХ РАЗРАБОТКИ СРЕДНЕЭТАЖНОГО ЖИЛОГО РАЙОНА
В с. ПОКРОВСКОЕ МОСКОВСКОЙ ОБЛАСТИ

БЕРОВА П.А. III-5

ПРЕП.:
ПИСАРСКАЯ С.Г.,
БАШКАЕВ Т.И.,
КАНТОР И.А.





ПРОЕКТИРОВАНИЕ

РАЙОНА:

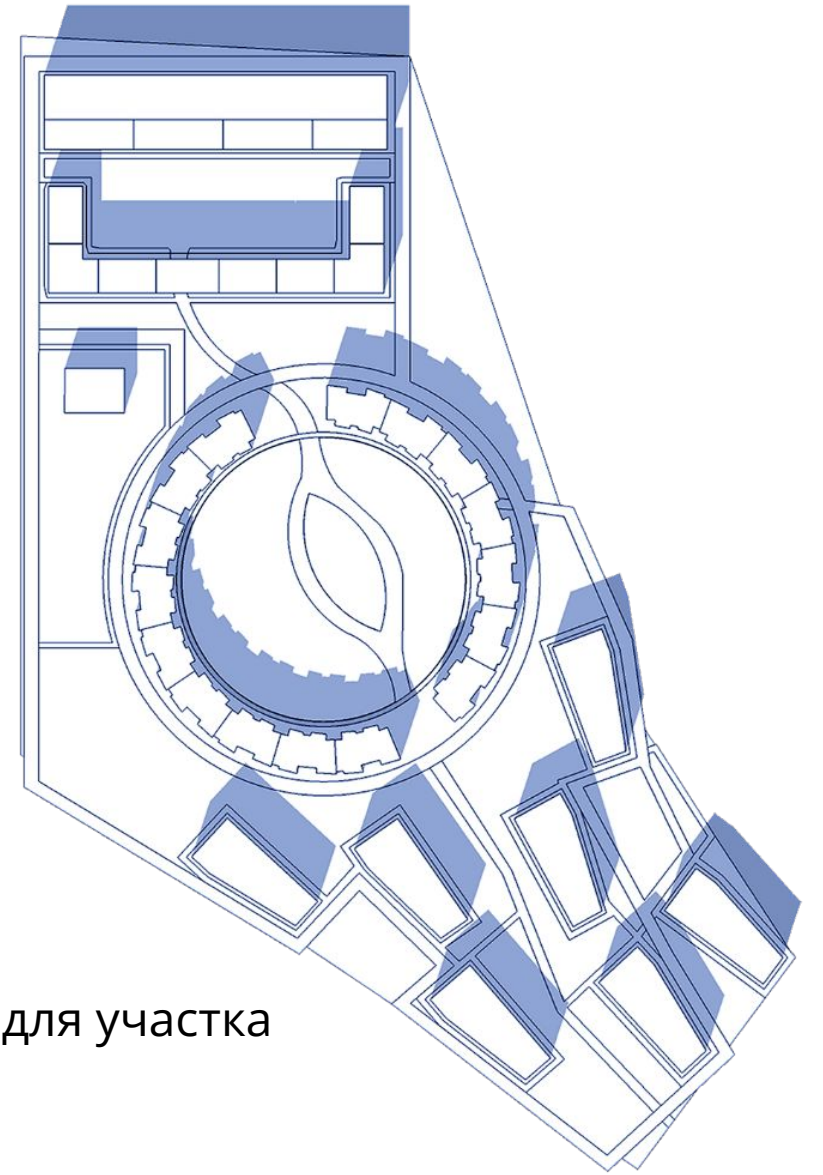
Проектирование, в первую очередь, обуславливает среда. Выбранный нами участок граничит с различным по характеристикам окружением. Таким образом, можно выделить 3 сформировавшиеся зоны:

Первая- с Севера, где в непосредственной близости проходит оживленное Новорижское шоссе и располагается вертолетный клуб. Следовательно, появляется акустический дискомфорт прилегающим территориям.

Вторая-Западная часть участка граничит с дорогой местного значения и другими жилыми районами, не входящими в рамки разрабатываемых.

Третья-с Востока и Юго-Запада, где располагаются зеленые бульвары, перетекающие в общественную зону в центре.

Четвертая- с Юга и Юго-Востока, где находится запроектированная парковая зона. Данная территория является наиболее комфортной со всех точек зрения (в том числе акустический комфорт, отсутствие активного движения автомобилей, более чистый воздух).



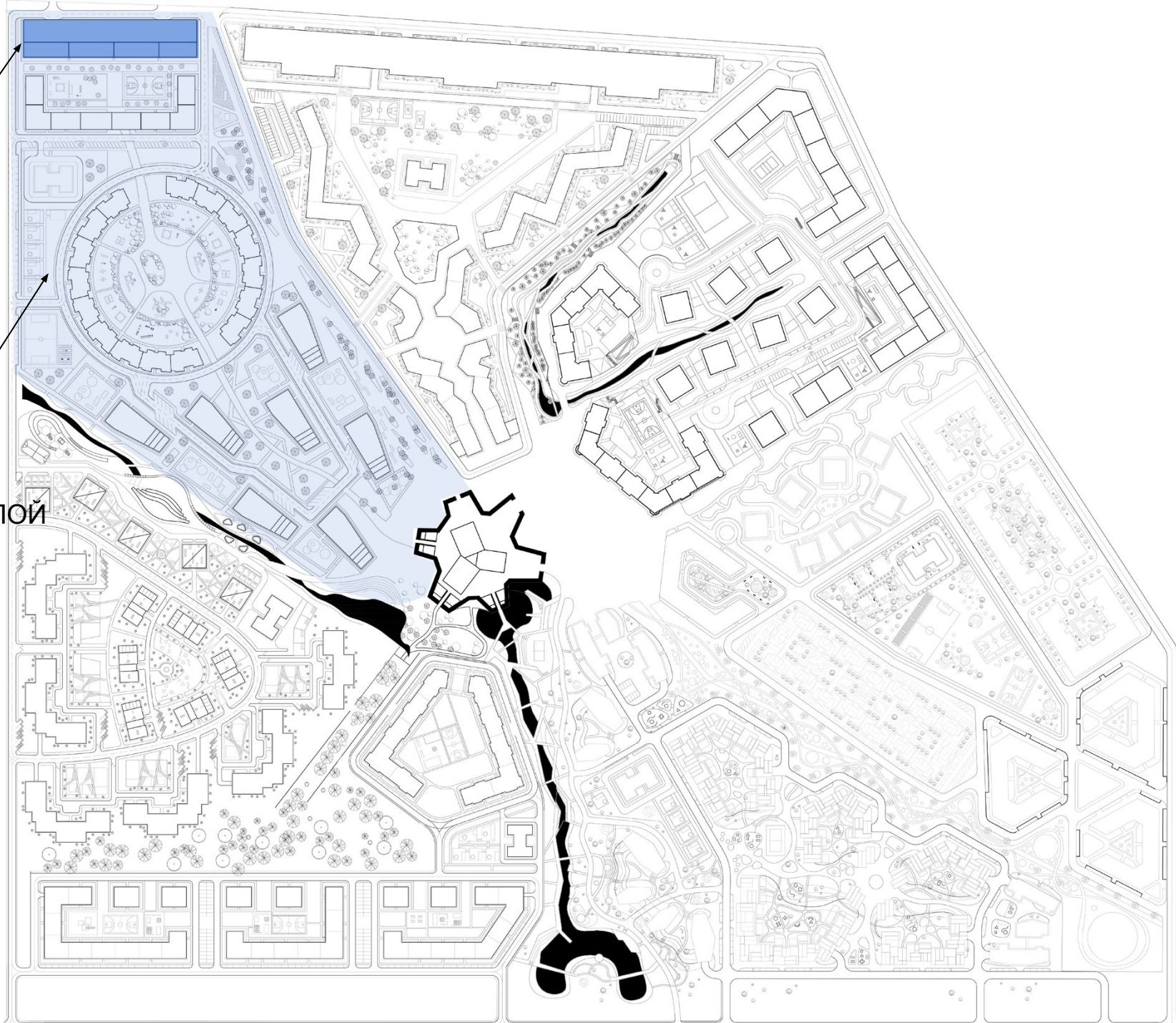
РЕШЕНИЕ:

Проанализировав границы, можно выявить наличие характерного для участка градиента от центра к периферии.

Эта особенность и ложится в основу идеи генплана.

Таким образом, от компактного, более строгого и жесткого ядра на севере (квартальный тип застройки) градиент плотности от концентрации переходит к рассредоточению (круг) и затем растворяется(точечная застройка) в границах парка.

МАСТЕРПЛАН РАЙОНА

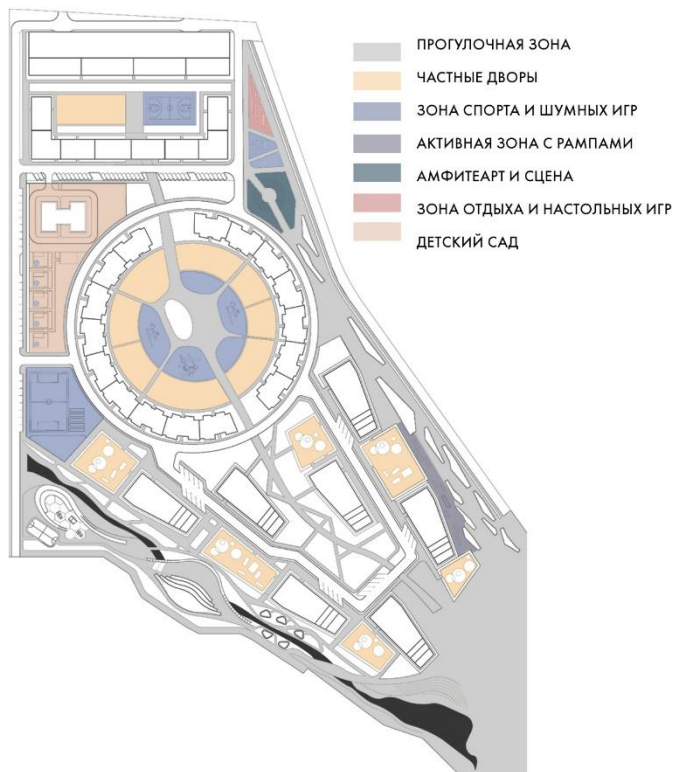


ПРОЕКТИРУЕМЫЙ ЖИЛОЙ
ДОМ

ПРОЕКТИРУЕМЫЙ
РАЙОН

МАСТЕРПЛАН РАЙОНА

СХЕМА ЗОНИРОВАНИЯ



ТРАНСПОРТНАЯ СХЕМА



СХЕМА ОЗЕЛЕНЕНИЯ



ПРОЕКТИРОВАНИЕ ЖИЛОГО ДОМА

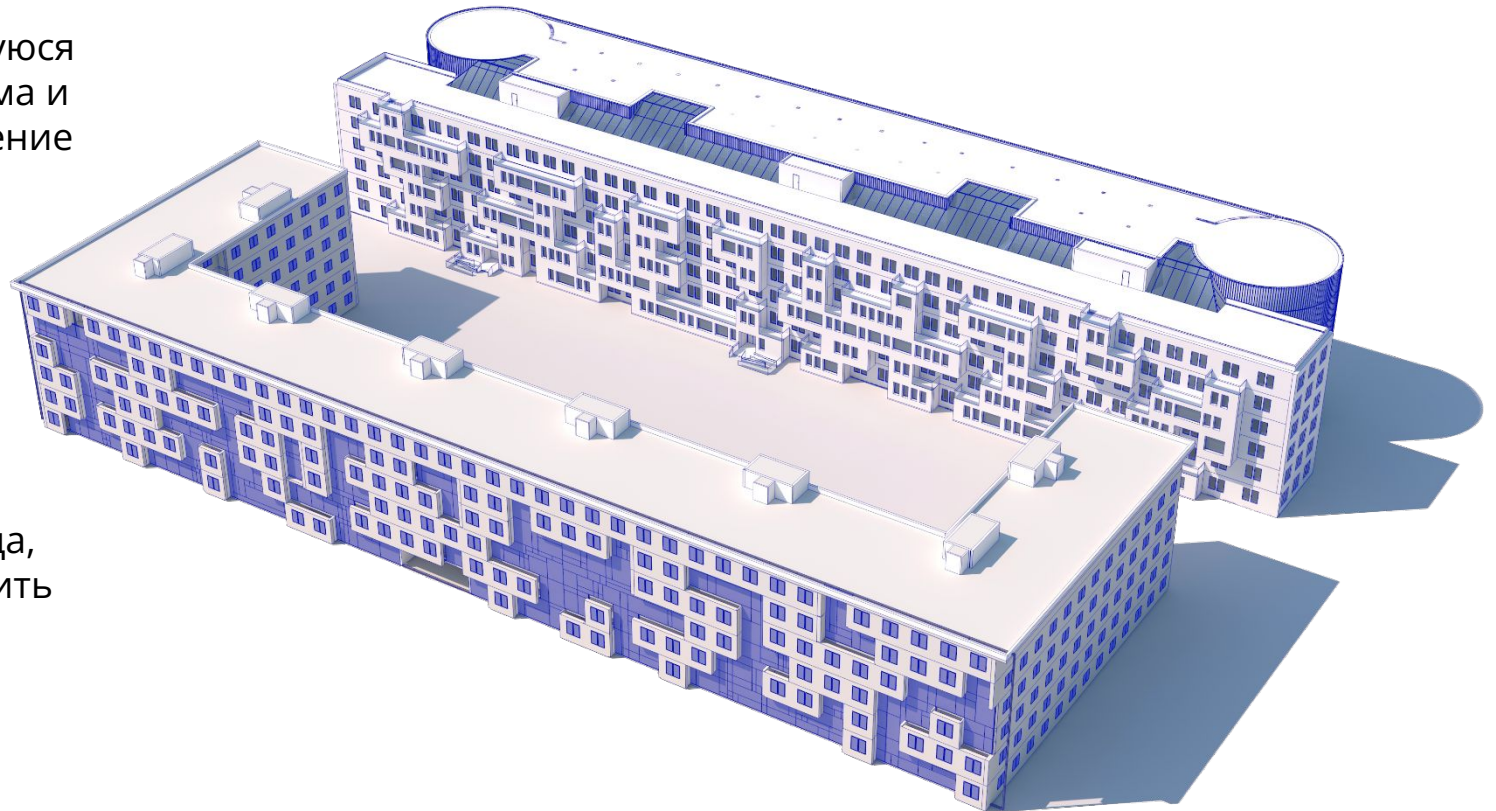
РЕШЕНИЕ:

Шумозащитный дом средней этажности.

Данный дом входит в жилую группу, формирующуюся квартальной застройкой. Месторасположение дома и среда во многом определили главную идею. Решение было продиктовано двумя факторами:

- 1) агрессивным окружением с севера
- 2) то, что здание является элементом сформированного "ядра".

Основным путем попадания жителей внутрь квартала служит проем в южной его части. Итак, наблюдатель сначала видит одну плоскость фасада, затем, такую же, вторую. Такой путь можно сравнить с прохождением через завесу, за которой располагается нечто аналогичное, но не повторяющее прежнюю. Такие наблюдения послужили основанием для необходимой пространственной трансформации плоскостей.



ЗАДАЧИ ПРОЕКТА:

- ОРГАНИЗАЦИЯ ШУМОЗАЩИТЫ
- СОЗДАНИЕ ЭКОНОМИЧНЫХ,
НО КОМФОРТНЫХ КВАРТИР
- СОЗДАНИЕ ГАЛЕРЕИ-КОРИДОРА С СЕВЕРА
- СОЗДАНИЕ СВЕТОВОГО ФОНАРЯ

ФРАГМЕНТ ПОДАЧИ.
ФАСАД



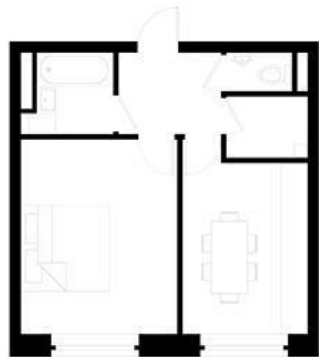
Так, было принято решение, во-первых, защитить как сам дом, так и прилегающие территории от шума и пыли более высоким объемом гаража. В пользу чего говорит и географическая ориентация дома- с севера на юг. Со стороны примыкающего гаража невозможно было обеспечить достаточную нормальную инсоляцию. Таким образом, был выбран галерейный тип плана, где галерея является теплой и освещается за счет светового фонаря.



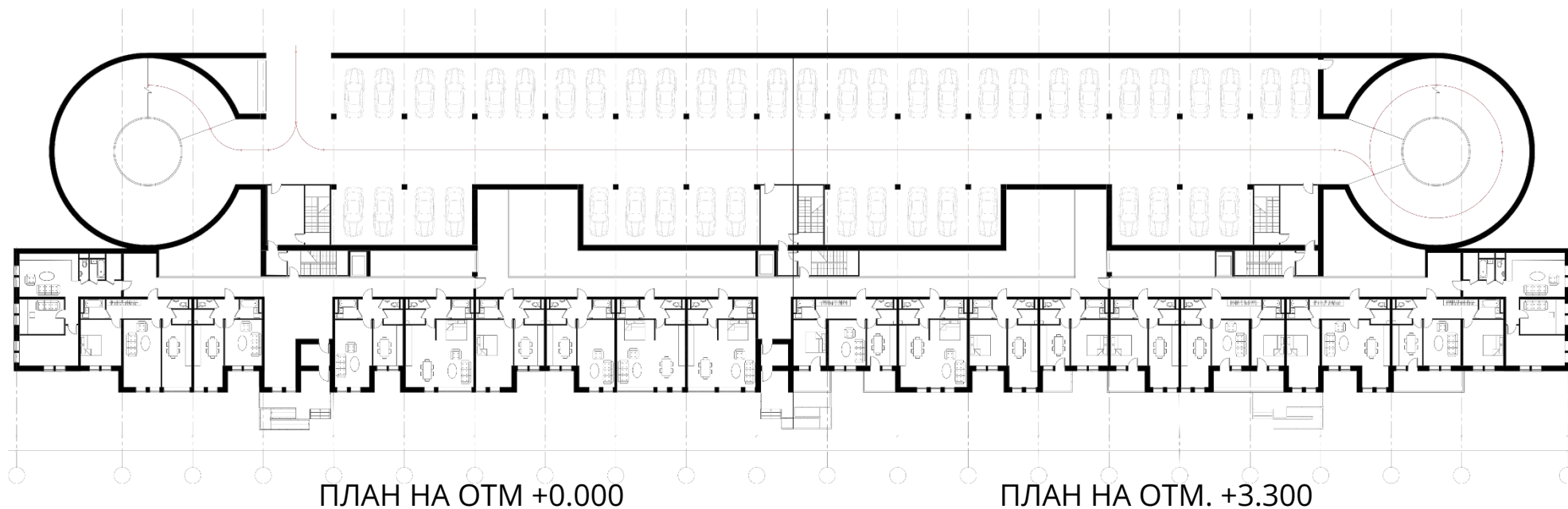
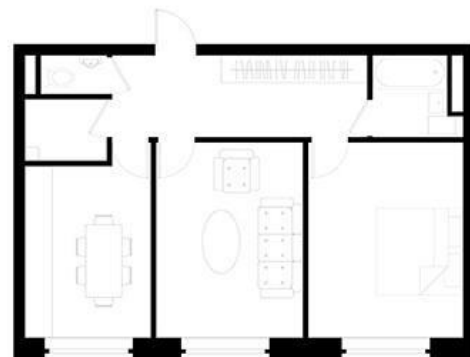
ФРАГМЕНТ ПОДАЧИ.
ФАСАД

ФРАГМЕНТЫ ПОДАЧИ. ЧЕРТЕЖИ

ПЛАН ТИПОВОЙ
ОДНОКОМНАТНОЙ КВАРТИРЫ



ПЛАН ТИПОВОЙ
ДВУХКОМНАТНОЙ КВАРТИРЫ





aavp architecture, Luc Boegly · LESS



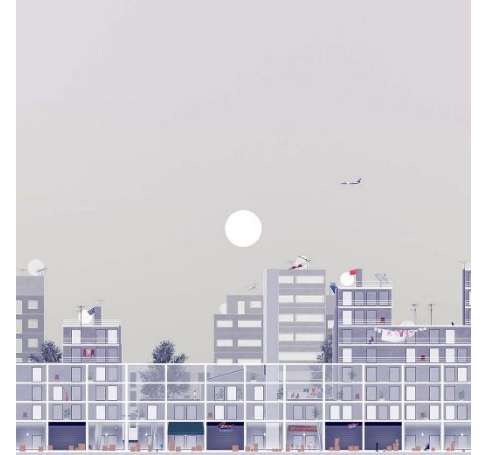
House KLR,
Кёльн



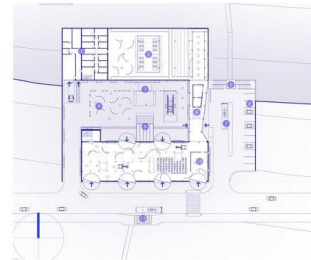
Passage de la Brie Housing
by Explorations
Architecture

ИСПОЛЬЗОВАННЫЕ АНАЛОГИ

АНАЛОГИ ПОДАЧИ



Nacho Alegre Captures Views
of Ricardo Bofill's La Muralla Roja

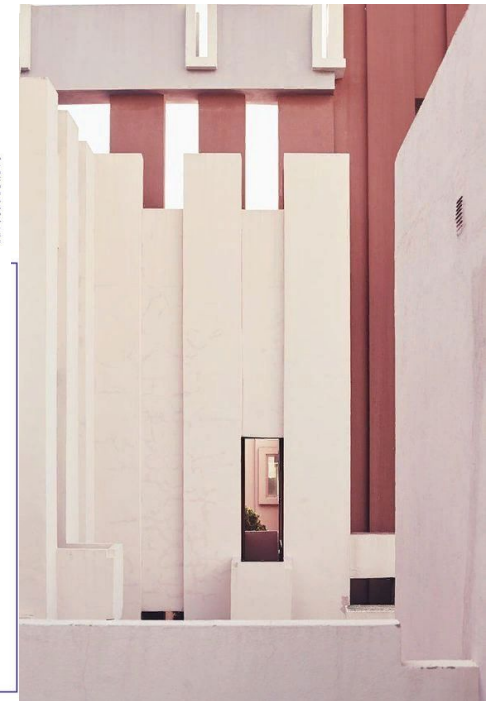
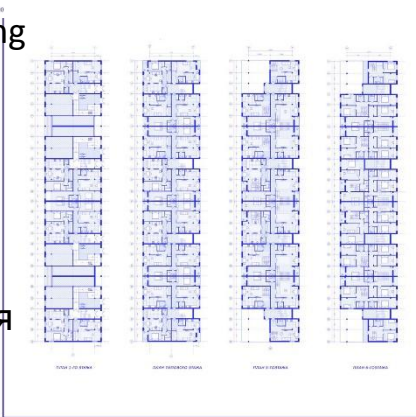


Цвета разработаны
специально для этого
проекта и являются
одной из главных
особенностей
этого здания. В сочетании
с белыми стенами,
они создают яркую
атмосферу. Цвета
использованы в
интерьере и на
фасаде. Это одна из
главных
особенностей
этого здания.

Immeuble de logement,
TVK Architectes.
ZAC du Chaperon Vert, Arcueil.



Миллениальный
розовый в интерьере
Идеи для вдохновения
Essential Home, Ricardo
Bofill



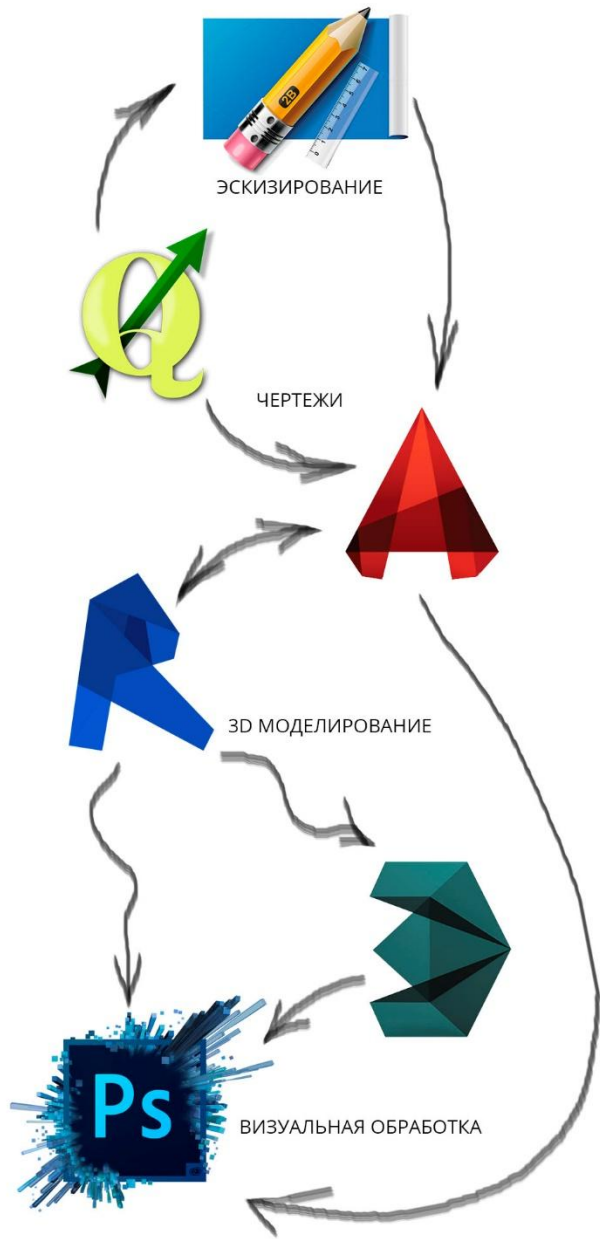


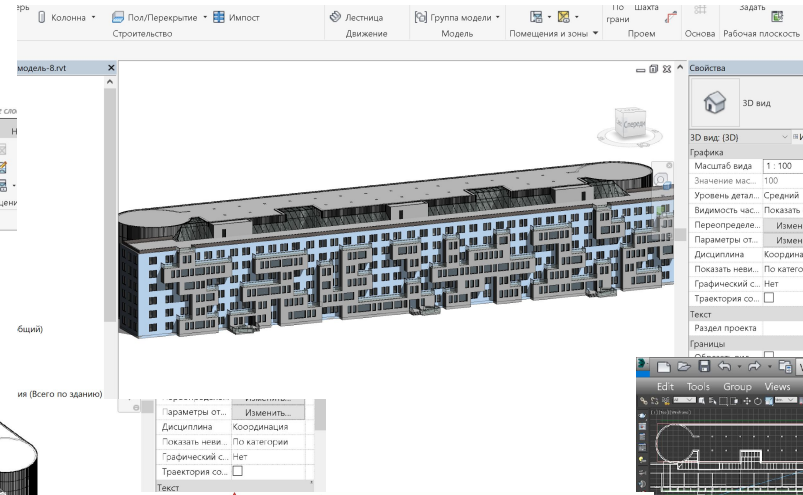
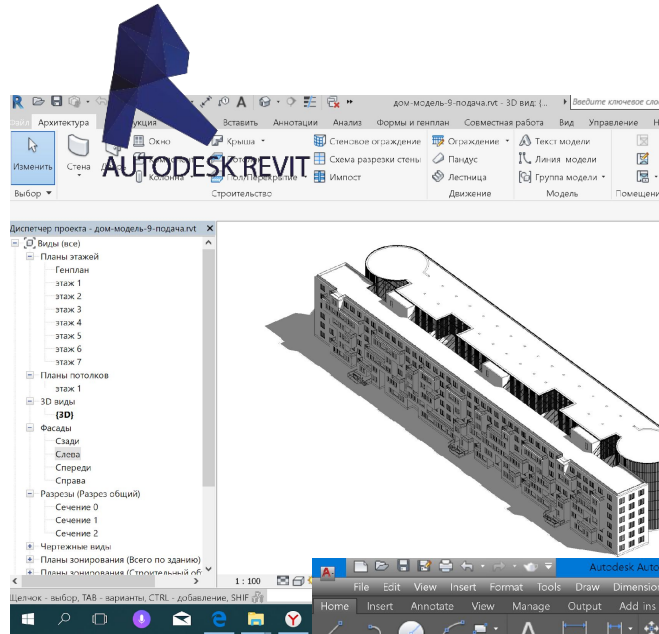
СХЕМА ВЕДЕНИЯ ПРОЕКТА



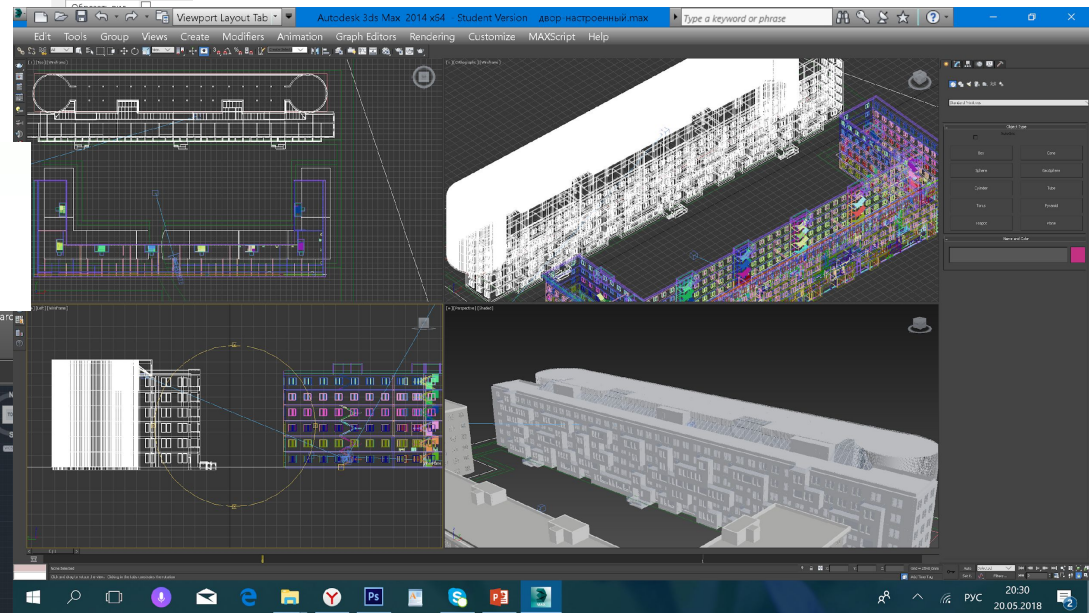
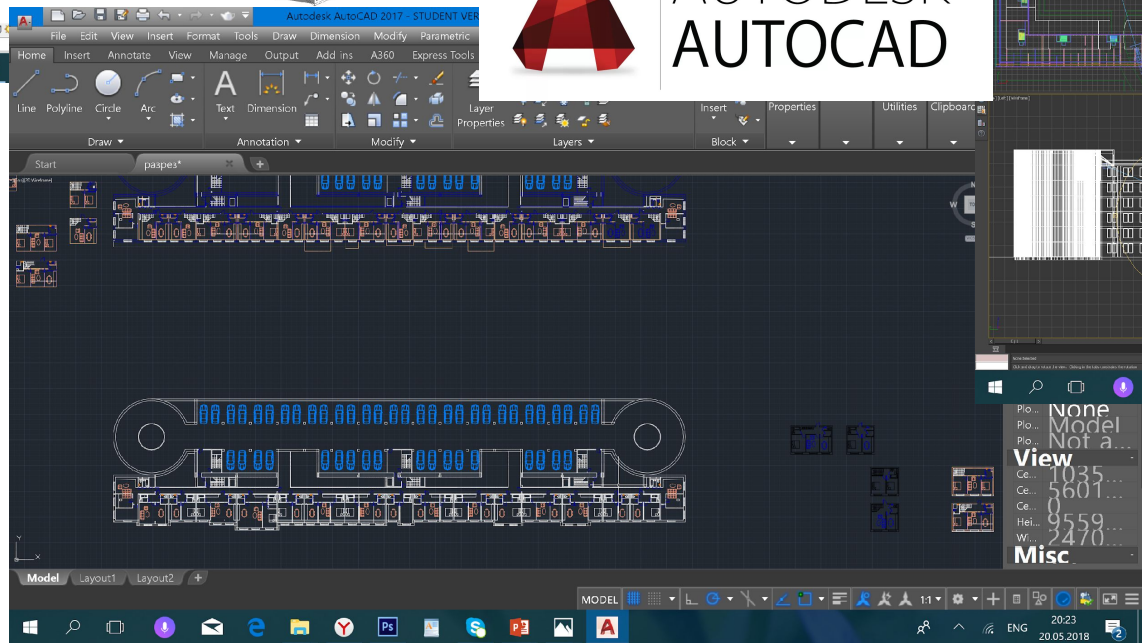
ПРОЦЕСС ЭСКИЗИРОВАНИЯ



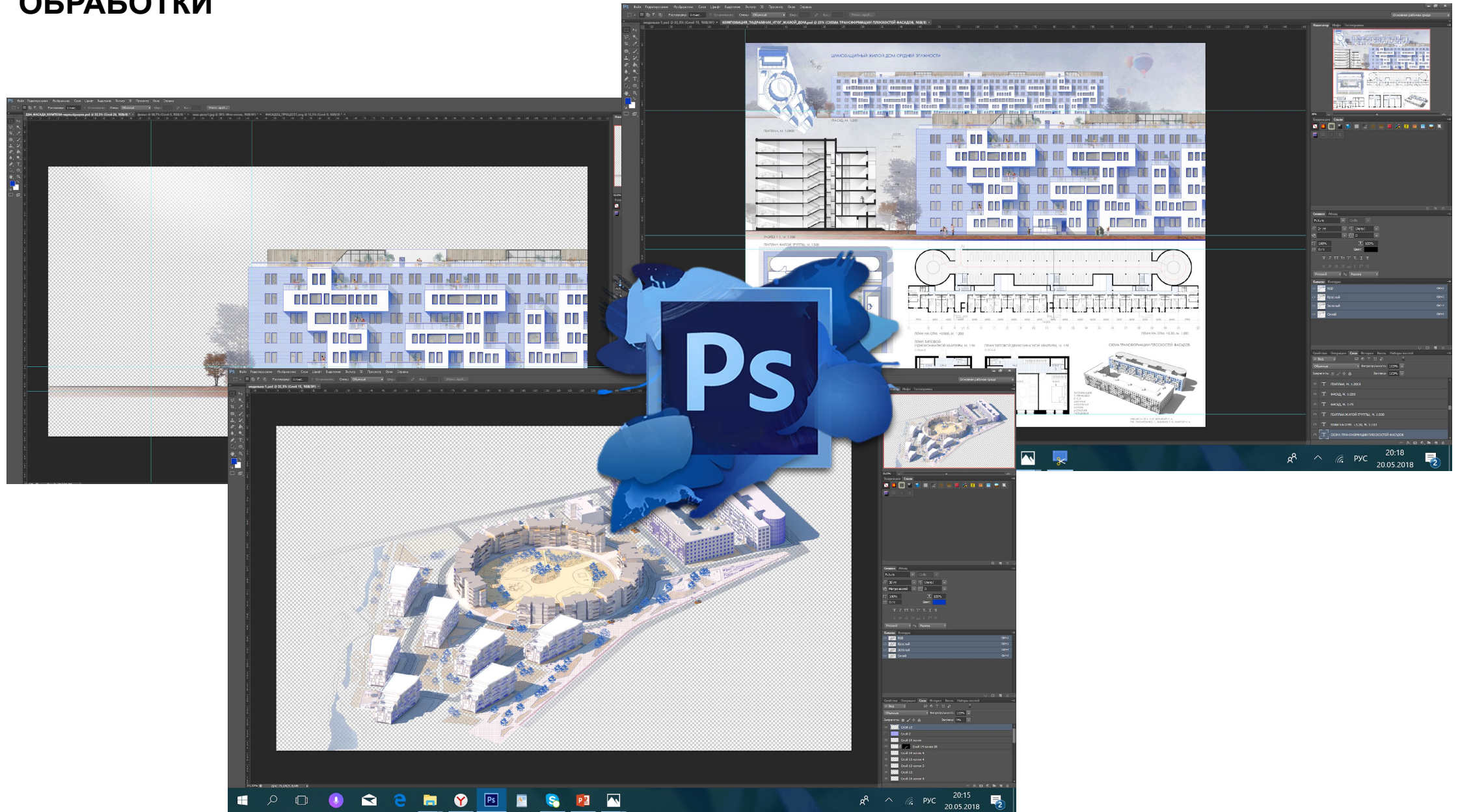
ПРОЦЕСС МОДЕЛИРОВАНИЯ



3DS MAX®



ПРОЦЕСС ГРАФИЧЕСКОЙ ОБРАБОТКИ



САМООЦЕНКА РЕЗУЛЬТАТА:

В целом, я считаю, что проект сложился. Основные задачи были выполнены.

В этой работе моделирование выполнялось мной в Revit.

В данной работе я старалась использовать возможности разных программ для выполнения соответствующих задач. В связи с этим, поначалу, вызвал сложности перенос модели из Revit в 3ds max, но, затем, перенос с линком решил часть проблем. Также, интересным опытом было сведение файлов проектов из разных программ в один для последующего рендера.

Также, необходимо совершенствовать знания 3dsmax и изучать ставший открытием для меня qgis. И, конечно, совершенствовать приемы подачи, потому как она могла бы быть гораздо более насыщенной, чем есть сейчас.