

VII Республиканская научно-практическая  
конференция «Шаг в науку»

**Исследовательская работа на тему**

**:**

**«Глобальное потепление климата:  
причины и последствия»**



Автор: Шульгина А.А.  
ГБПОУ ММПК  
Руководитель: Булатова  
С.Р.

## **Цель исследования:**

В данной работе я сделала попытку не только ответить на причины потепления, а так же рассмотреть возможные варианты последствий глобального изменения климата.

## **В своей работе я поставила следующие задачи:**

1. Исследовать материал.
2. Аналитическими теоретическими методами проанализировать и понять сущностью данной проблемы.

# Возможные сценарии глобальных климатических изменений:

## Парниковая катастрофа







C

F

50

40

30

20

10

0

10

20

30

120

100

80

60

40

20

0

20

0

20



Нана.и.и. Уг.и.и.



### Что важнее для Вас?



Всего голосов: 2323

**Итак, подведем итоги.  
Глобальное потепление климата – доказанный факт. Причин изменения климата множество**

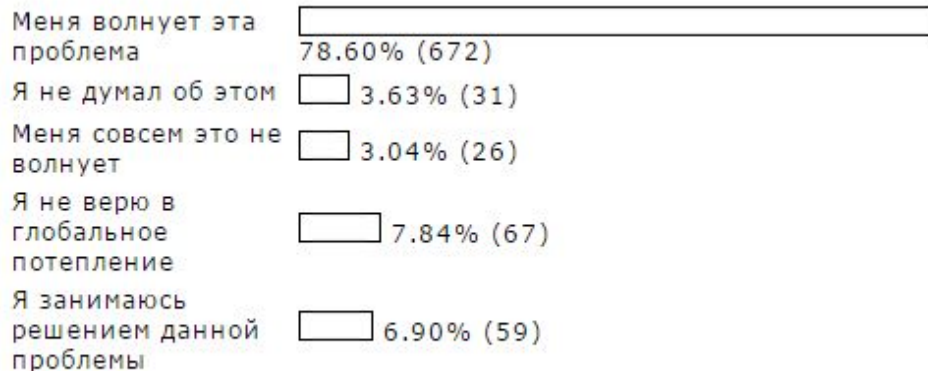
**К сожалению, пока человек во главу угла будет ставить собственное благосостояние, прогресса в решении вопросов глобального потепления не предвидится.**

### Ощутили ли Вы из личных наблюдений глобальное потепление в последнее время?



Всего голосов: 1315

### Ваше отношение к проблеме Глобального потепления?



Всего голосов: 855

**Но последствия глобального потепления климата на глобальном региональном уровне проявляется уже сегодня, и в будущем еще сильнее. Одной из главных задач жителей планеты – адаптироваться к новым изменяющимся климатическим условиям**





www.priroda.su



**Глобальное потепление будет происходить постепенно**

**За период, с 1913 по 2005 год, область, покрытая арктическим льдом, заметно уменьшилась. Многие ученые связывают это явление с начавшимся глобальным потеплением на нашей планете.**



Alden photo, GNP Archives, 1913

www.priroda.su



www.priroda.su



**Тот же ледник Grinnell с другого ракурса, фотографии 1940 и 2004 годов. Фотограф: К. Holzer.**

# Таяние льдов в Арктике

Ежегодно в сентябре площадь льдов в Арктике достигает своего минимума. В последние годы этот минимум становится все меньше и меньше

## Площадь арктического льда в сентябре

2003 год

(близкий к средним минимумам прошлых лет)



2007 год

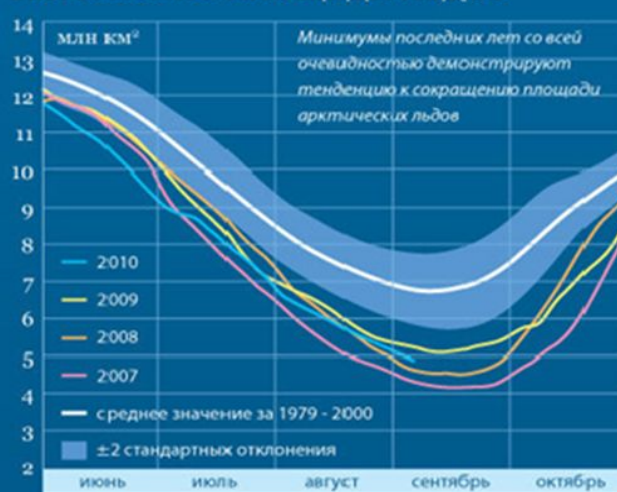
(абсолютный минимум за весь период наблюдений)



2010 год



## Изменение площади льдов



Лед толщиной более 1 м    Лед толщиной менее 1 м

Источники: Арктический и антарктический НИИ, Национальный центр данных о снеге и льде США (NSIDC)

**Глобальное потепление сменится глобальным похолоданием.**

Остановка Гольфстрима и других океанических вызовет глобальное похолодание на Земле и наступление очередного ледникового периода.

# Заключение.

## Что важнее для Вас?

Финансовый кризис



50.41% (1171)

Изменение климата



27.64% (642)

Эти проблемы одинаково важны



11.71% (272)

Я не считаю их проблемой вообще



10.25% (238)

