

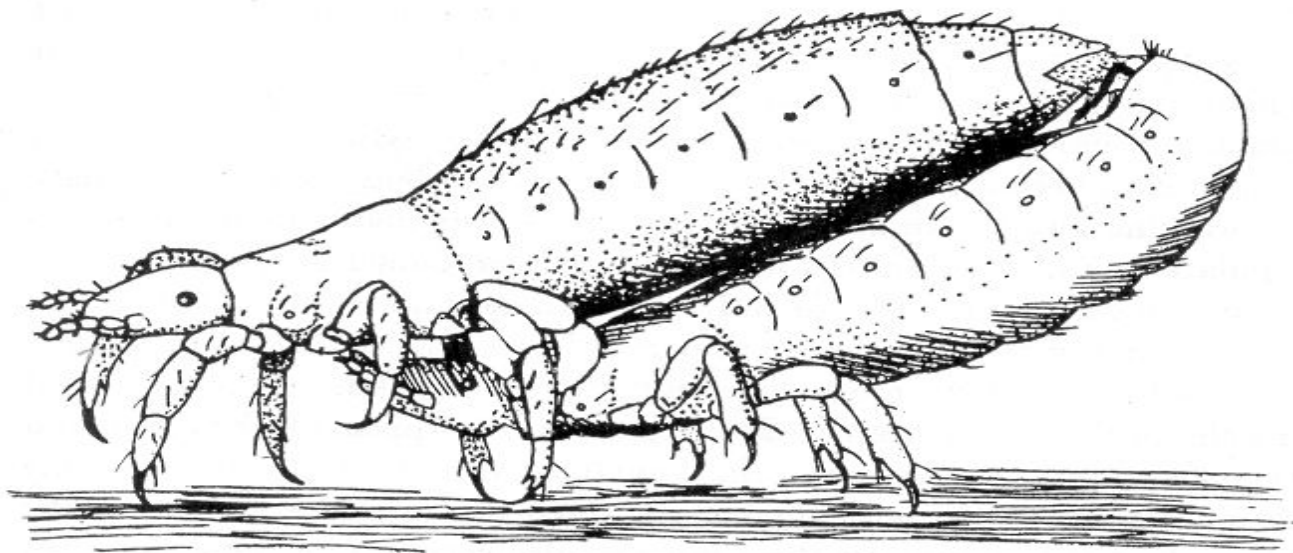


«ВШИ»

Выполнили:
Бернацкая Елена
Николаевна
Л-120

Общая характеристика

● Вши́ (лат. Anoplura) — подотряд мелких облигатных эктопаразитов, отряда пухоедовых. Ротовые органы вшей приспособлены для прокалывания кожи животного-хозяина и всасывания крови. Это бескрылые насекомые, но относятся к подклассу крылатых насекомых за счёт сходства хода ветвей трахейной системы и нервов. Эти насекомые — «узкоспециализированные» паразиты, они живут только на одном или на некоторых родственных видах животных. Распространены по всему миру.



Систематика

Тип: Arthropoda (Членистоногие)

Подтип: Tracheata (Трахейнодышащие)

Класс: Insecta (Насекомые)

Отряд: Anoplura (Вши)

Семейство: Pediculidae

Род: Pediculus

Вид: *P. humanus* (Вошь человеческая)

Подвид:- *P. humanus capitis* (Вошь челове

- *P. humanus corporis* (Вошь человеческая платяная)

Род: Phthirus

Вид: *Phthirus pubis* (Вошь лобковая, платица)



Описание

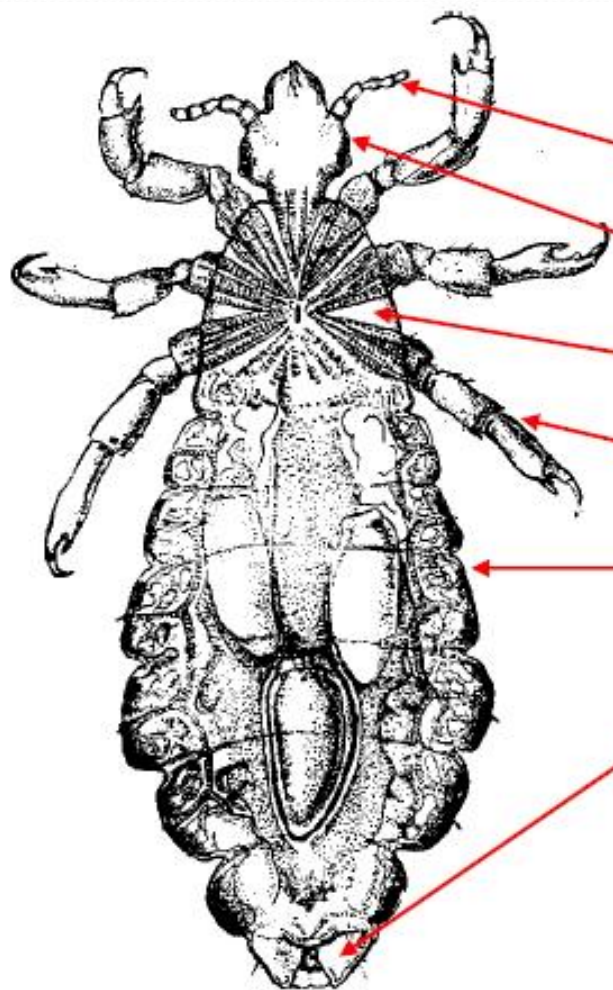
A scanning electron micrograph (SEM) of a louse, showing its segmented body, legs, and mouthparts. The louse is a small, brownish, segmented insect with a flattened body and long, jointed legs. The head is small and rounded, with a prominent mouthpart. The body is covered in fine hairs and spines. The legs are thick and segmented, with small spines at the joints. The overall appearance is that of a parasitic insect.

Тело уплощенное, длиной от 0,4 до 6 мм, с маленькой головой и грудью, но большим брюшком, крылья редуцированы. Утрата крыльев, вероятно, является следствием перехода к паразитическому образу жизни. Грудь заметно отделена от головы, все её сегменты слиты.

Ротовой колюще-сосущий аппарат представлен двумя колющими иглами (стилетами), которые заключены в мягкую, выворачивающуюся наружу трубку с венцом заякоривающихся крючков для укрепления на коже хозяина.

Глаз у вшей либо вообще нет, либо они представлены двумя пигментными пятнами — простыми глазами.

Строение вши



Самка головной вши

усики

голова

грудь

ходильные конечности

брюшко

гоноподы

*Задний конец брюшка самки
раздвоен*

Цикл развития



Головные вши

A close-up photograph of a head louse (Pediculus humanus capitis) clinging to a light-colored hair strand. The insect is small, with a segmented body and six legs. The background is dark and out of focus, showing other hair strands.

Причиной головного педикулеза является головная вошь (*Pediculus humanus capitis*). Головные вши живут до 40 дней. В течение 35 дней вошь откладывает до 10-12 яиц (гнид) в день. Обычно гниды крепятся на волосах и выглядят как прозрачные округлые мешочки, наполненные жидкостью.

После выхода из яйца (гниды) молодая вошь начинает питаться кровью человека и расти. По бокам головных вшей заметна яркая пигментация.

Головные вши живут на волосистой части головы. Головные вши чаще всего встречаются у девочек и у женщин, так как лучше выживают в длинных волосах. Как правило, заражение вшами происходит через расчески, головные уборы, щетки для волос. Также возможен и переход паразита с одного человека на другого.

Головные вши чрезвычайно проворны и способны высоко прыгать.

Лобковый педикулез



Причиной лобкового педикулеза является лобковая вошь (*Pediculus pubis*) или площади.

Как правило, лобковая вошь откладывает яйца (гниды) на коже лобка и мошонки. Размеры лобковой вши достигают 1-3 мм. Внешне лобковая вошь напоминает краба (вошь имеет короткое и широкое тело).

Иногда лобковый педикулез встречается в области бровей, ресниц, усов, бороды, подмышечных ямок. Лобковый педикулез чаще встречается у молодых людей, а также у гомосексуалистов. Лобковый педикулез передается половым путем. Но возможны и другие пути передачи лобковой вшивости: через постель, мочалку, полотенце и другие предметы личной гигиены.

Платяной педикулез

Причиной платяного педикулеза является платяная вошь (*Pediculus humanus corporis*). Платяные вши обитают в складках одежды и белья. Они поражают участки кожи, которые контактируют со складками белья (в области шеи, между лопатками и в области поясницы). Как правило, платяная вошь переходит на тело человека только для сосания крови. Платяной педикулез в основном встречается у людей, которые проживают в плохих условиях, у бездомных, которые не соблюдают гигиену.



Педикулёз — паразитарное заболевание кожи и её деривата — волос. Различают педикулёз головной, платяной и лобковый. Может также возникать смешанный педикулёз, когда присутствует инфестация смешанного типа. Вши питаются кровью хозяина, а яйца (гниды) приклеивают к волосам

Педикулез



СИМПТОМЫ

Педикулез имеет следующие симптомы:

- кожный зуд в месте укуса вши
- мелкие серовато-голубоватые пятна на коже
- расчёсы (эксориации)
- наличие гнид в волосах

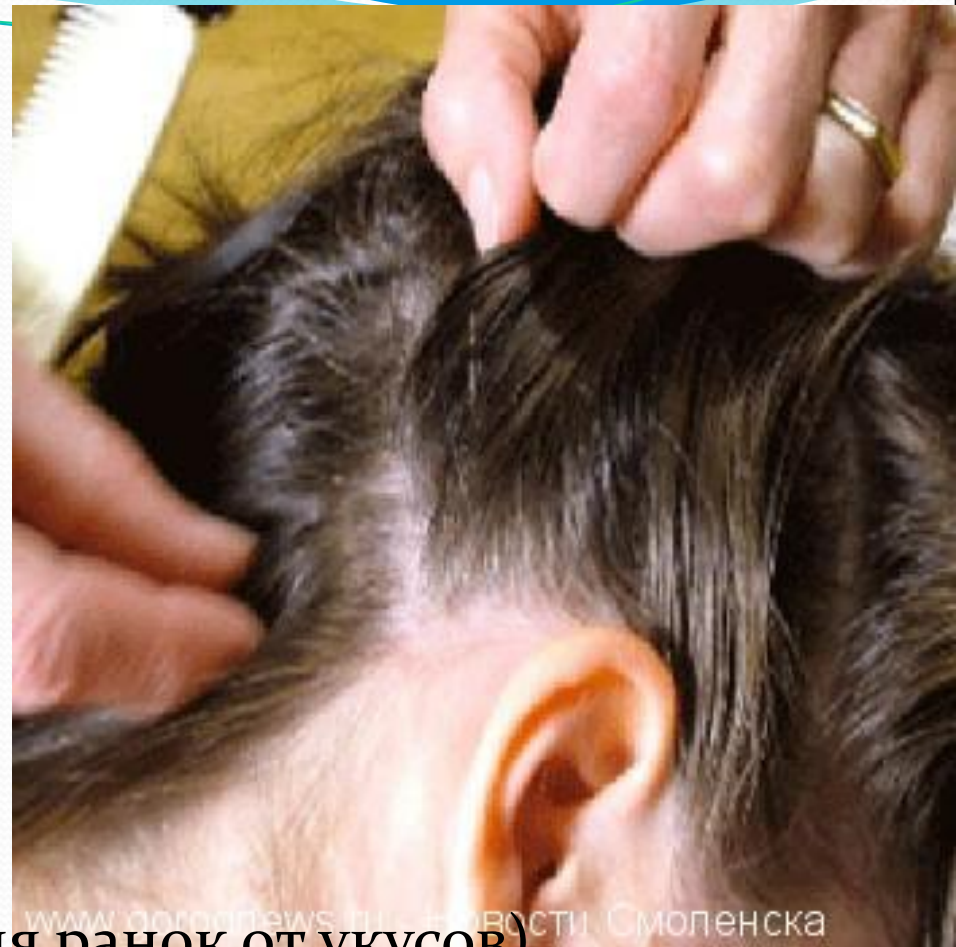
Стоит отметить:

- От момента заражения до первых признаков болезни может пройти несколько недель.
- В результате инфицирования расчёсов могут развиваться гнойничковые заболевания кожи.



Лечение

- Чемеричная вода
- Лаури
- Медифокс
- Пара плюс
- Ниттифор
- Никс
- Веда-2
- Серортутная мазь
- 5 % борная мазь
- Бутадион (мазь для заживления ранок от укусов)

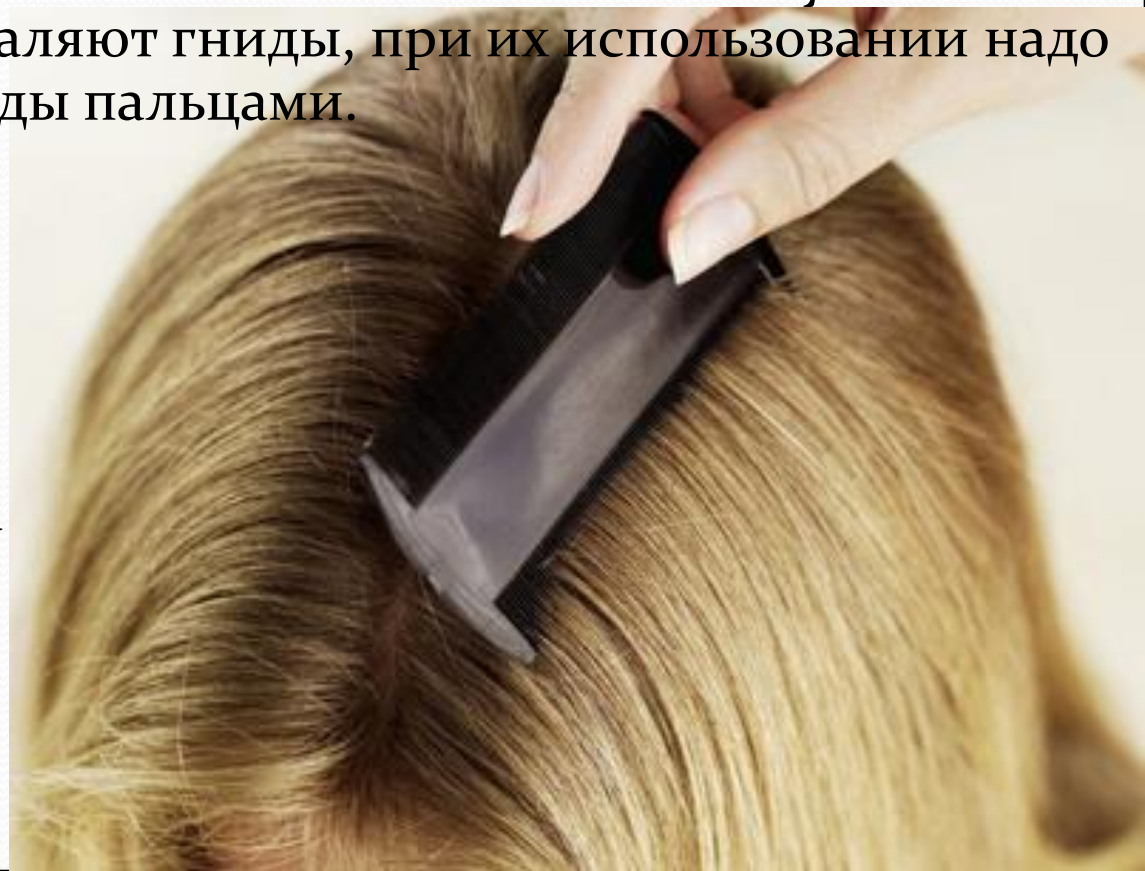


Из перечисленных препаратов некоторые не обладают овоцидным (убивающим гниды) эффектом. Даже при наличии овоцидного эффекта часть гнид, как правило, выживает, поэтому важно удалить их механически.

Существует ещё один достаточно радикальный способ уничтожения головных вшей — это окраска волос синтетической краской.

После использования любых средств следует обязательно прочесать голову специальным частым гребнем и удалить каждое яйцо вручную. Это займет несколько дней, так как вывести гниды непросто. Для достижения максимальной эффективности следует расчёсывать волосы расчёской с очень маленьким шагом зубчиков. Обычные расчёски плохо удаляют гниды, при их использовании надо дополнительно снимать гниды пальцами.

Если волосы длинные, то их придётся срезать хотя бы до плеч, чтобы было легче вычесывать мертвых насекомых и яйца. Облегчить вычёсывание можно, нанеся на волосы бальзам, рыбий жир, масло, придав «эффект скольжения».



Профилактика

A scanning electron micrograph (SEM) showing several bed bugs (Cimex lectularius) on a textured fabric surface. The insects are light brown and have a segmented, oval body. They are positioned at various points across the frame, with their legs and antennae visible. The background is a dense, fibrous network of the fabric's threads.

Профилактика педикулеза заключается в соблюдении гигиенических мер.

Соблюдение личной гигиены. Необходимо регулярно менять белье и одежду (не реже 2-х раз в неделю). Также важно постоянно стирать постельное белье при высокой температуре (следует избегать чужих постельных принадлежностей). Следует тщательно проглаживать одежду (особенно в области швов). Профилактические мероприятия в некоторых коллективах (детских садах, школах, студенческих общежитиях) должно осуществляться воспитателями и врачами прикрепленными к детскому учреждению.

Интересные факты

Вши сохраняют «трогательную» привязанность к своим хозяевам. Снятая с человека вошь — при наличии выбора — всегда возвращается к нему

Около ста лет тому назад при помощи этого насекомого у шведов в Граденбурге проходили выборы бургомистра. Претенденты на эту должность садились вокруг стола и клали на него бороды. Посередине стола помещалась вошь. Бургомистром избирался тот, на чью бороду она заползала

Вши отдают предпочтение людям, которые часто моют волосы, так как у них кожа на голове чистая и вшам легче сосать кровь.





Спасибо

за

ВНИМАНИЕ