

Смутное время

В начале XVII (17) века Россию охватили восстания и беспорядки, а бояре стали бороться за царский престол. Это время называют

Смутное время- начало XVII века, когда прекратился царский род Рюриковичей и шла постоянная борьба за царский престол.

Причины Смутного времени:

- **Прекращение династии Рюриковичей**
- **Стремление бояр к ограничению власти царя**
- **Тяжелое экономическое положение страны**
- **Усиление крепостного гнета и связанный с этим протест населения**
- **Последствия опричнины (кризис доверия к власти)**

**С 1601 г. по 1603 г. в стране случались неурожан.
Хлеба не хватало. Начался голод.**

**Цена на хлеб
выросла в 100 раз.
В Москве от голода
погибло 127 тыс.
Борис Годунов
приказал открыть
царские хлебные
амбары.**



**С 1601 г. по 1603 г. в стране случались неурожай.
Хлеба не хватало. Начался голод.**

**Цена на хлеб
выросла в 100 раз.
В Москве от голода
погибло 127 тыс.
Борис Годунов
приказал открыть
царские хлебные
амбары.**



**В это время беглый монах Григорий Отрепьев
объявил себя царевичем Дмитрием.**

**Будто бы спасся
царевич Дмитрий от
смерти и теперь хочет
вернуть царский трон.
Стал Григорий
Отрепьев самозванцем-
Лжедмитрием I.**



Борис Годунов приказал схватить Лжедмитрия I и бросить его в тюрьму. Но Григорий бежал в Польшу. Там он обручился с дочерью польского воеводы Мариной Мнишек. Воевода помог

**и Лжедмитрий отправился в
д на М**



Марина Мнишек

**В Москве царская семья пребывала в страхе.
Борис Годунов неожиданно умер.**

**Сына Бориса
Годунова, Фёдора-
наследника царского
престола-бояре
задушили.**



Войска Лжедмитрия I вступили в Московский Кремль. Народ верил, что это и есть настоящий царевич Дмитрий. Поэтому встретили Лжедмитрия с почестями. А через некоторое



Лжедмитрия окружали поляки и литовцы. Вели они себя по отношению к русским людям нагло. Если кто им не нравился, они его избивали. Многие жителей грабили, вырывали в их дома.



**Сам Лжедмитрий I
носил литовскую
одежду, в
православном храме
не молился,
Боярскую думу не
созывал и с боярами
не советовался.
Таким поведением
нового царя бояре
были недовольны.
Да и людям не
нравилось
появление такого
количества литовцев**



**Этим недовольством воспользовался боярин
Василий Шуйский. Собрал он вокруг себя
недовольных бояр, дворян и других служилых
людей. Ворвались они в царские хоромы и убили**



Василий Шуйский объявил себя новым царём. Но многие люди считали Шуйского незаконным царём, так как его не избирал Земский собор.



Все сословия были недовольны правлением Шуйского. И в стране появился новый



**Постепенно в Тушине собралось большое войско.
Тушинцы разоряли дома, грабили, требовали у
мирного населения уплаты больших налогов,
сжигали и разоряли храмы. Особенно
безжалостно**



Страна оказалась на краю гибели. Царскую власть никто не признавал. Хозяйство страны было полностью разрушено, а царская казна пуста. Голод, страдания людей, болезни, разруха

и хаос охватили Россию.



Выберите правильный ответ.

Государство, которое поддерживало Лжедмитрия I

Франция

Германия

Польша

-Что послужило причиной Смутного времени?

-Какое время в истории России называют Смутным?

-Как вы думаете, почему самозванцы Лжедмитрий I и Лжедмитрий II оказались на царском троне?

-Какие факты говорят о том, что страна оказалась на краю гибели?

Домашнее задание.

Тема 14, стр.74-77, вопросы на стр. 77

Экономическая эффективность ЗТО «Об образовании»

Расходы из бюджета области (млн. руб.)

146,6
2009г.

546,1
2011г.

для государственных учреждений

для государственных и муниципальных учреждений



*Выплата единовременного
пособия молодым
специалистам*

2009г.

2011г.

111 чел., в т.ч.
97 чел. – город
14 чел. – село

256 чел., в т.ч.
215 чел. - город
41 чел. - село

***В 2011г. на эти цели
выделено***

9,8 млн. руб.



Ипотечное кредитование

Постановление Правительства Российской Федерации от 29 декабря 2011 г. N 1177

«О порядке предоставления и распределения субсидий из федерального бюджета бюджетам субъектов Российской Федерации на возмещение части затрат в связи с предоставлением учителям общеобразовательных учреждений ипотечного кредита»

Субсидии предоставляются на софинансирование расходных обязательств субъектов Российской Федерации, связанных с субсидированием в полном объеме первоначального взноса, но не более 20 процентов от суммы ипотечного кредита, **предоставленного молодым, в возрасте до 35 лет,** учителям государственных образовательных учреждений субъектов Российской Федерации и муниципальных образовательных учреждений, реализующих образовательные программы начального общего, основного общего и среднего (полного) общего образования.



Приоритетный национальный проект «Образование»

28 экспертов конкурсной комиссии гражданского института – Тульской областной организации Профсоюза работников народного образования и науки РФ в течение семи лет оценивали конкурсные материалы, которые представляли лучшие школы и лучшие учителя.
УЧАСТВОВАЛИ В КОНКУРСАХ

	2006г.	2007г.	2008г.	2009г.	2010г.	2011г.	2012г.
На лучшие школы	58 организаций	72 организации	64 организации	-	-	-	-
На лучших учителей	145 педагогов	254 педагога	180 педагогов	141 педагог	149 педагогов	81 педагог	78 педагогов
Председатели первичных профсоюзных организаций	-	12	10	4	9	4	5



СТОИМОСТЬ УСЛУГ ПРИ ОБРАЩЕНИИ ГРАЖДАН В СУДЕБНЫЕ ОРГАНЫ В 2011 г.

Составление искового заявления 3000 руб.

Адвокатские услуги 15000 руб.

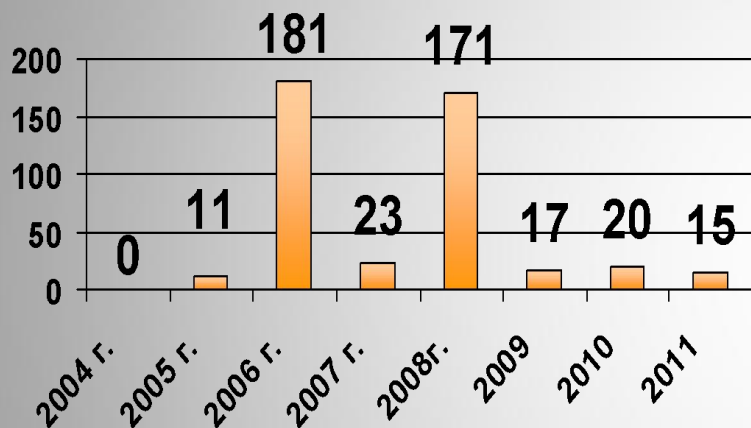
В 2011 г. оказано услуг по защите работников в судебных органах на сумму 5,5 млн. руб.

В результате всех форм правозащитной работы правовых инспекторов труда, члены Профсоюза дополнительно получили более 18,55 млн. рублей.



Контроль за соблюдением законодательства по защите социально-трудовых прав работников.

Число представлений об устранении выявленных нарушений

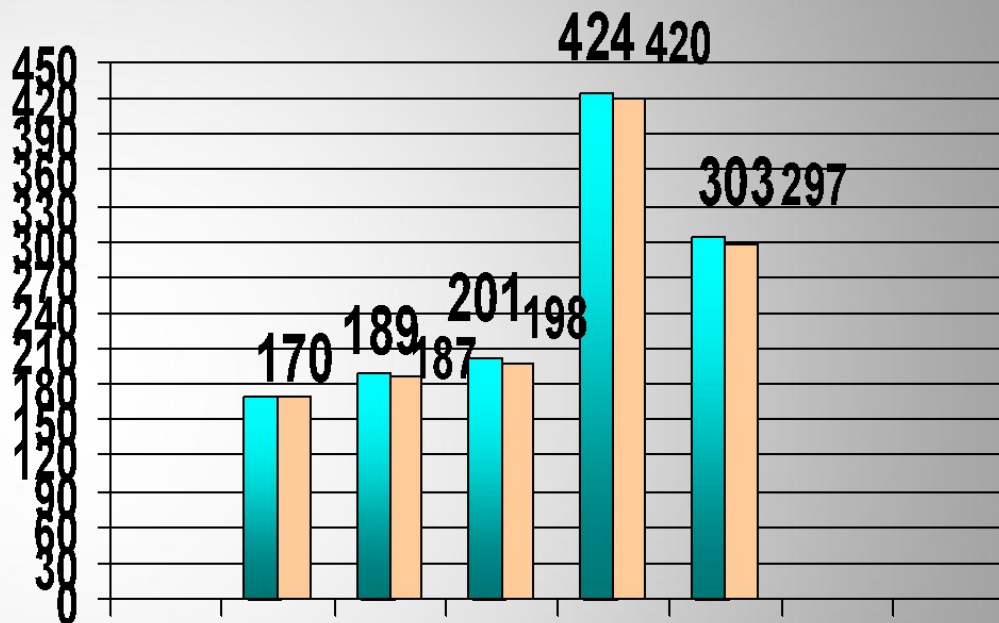


Суммы выплаченных работникам досрочных трудовых пенсий по старости

2004 г.-1,5 млн. руб.

2007г.-13,5 млн. руб.

2011г.-16,3 млн. руб.



- Рассмотрено в судебных органах дел
- Разрешено в пользу работников дел в судах



Охрана труда ИЗБРАНЫ И ДЕЙСТВУЮТ:

техническая инспекция ОК Профсоюза

(33 внештатных технических инспекторов труда из всех районных организаций Профсоюза, ВУЗов, педколледжей)

1154 (97,5%) уполномоченных профкомов по охране труда в образовательных учреждениях области

1057 (89,3%) совместных комитетов по охране труда в образовательных учреждениях

комиссия по охране труда областной организации Профсоюза



Информационное обеспечение

- Тульская областная организация Профсоюза
адрес электронной почты:
tulaobkom@mail.ru
- Доступ к интернету имеют 100% территориальных организаций Профсоюза (в РФ – 71%) и 100% в ВУЗах.
- С 2007г. профсоюзные организации ВУЗов обеспечены персональными адресами на домене сайта ed-union.ru
- В 2009г. создан сайт областной организации Профсоюза
<http://www.tulaed-union.ru/>



Молодежные направления

Всероссийские мероприятия



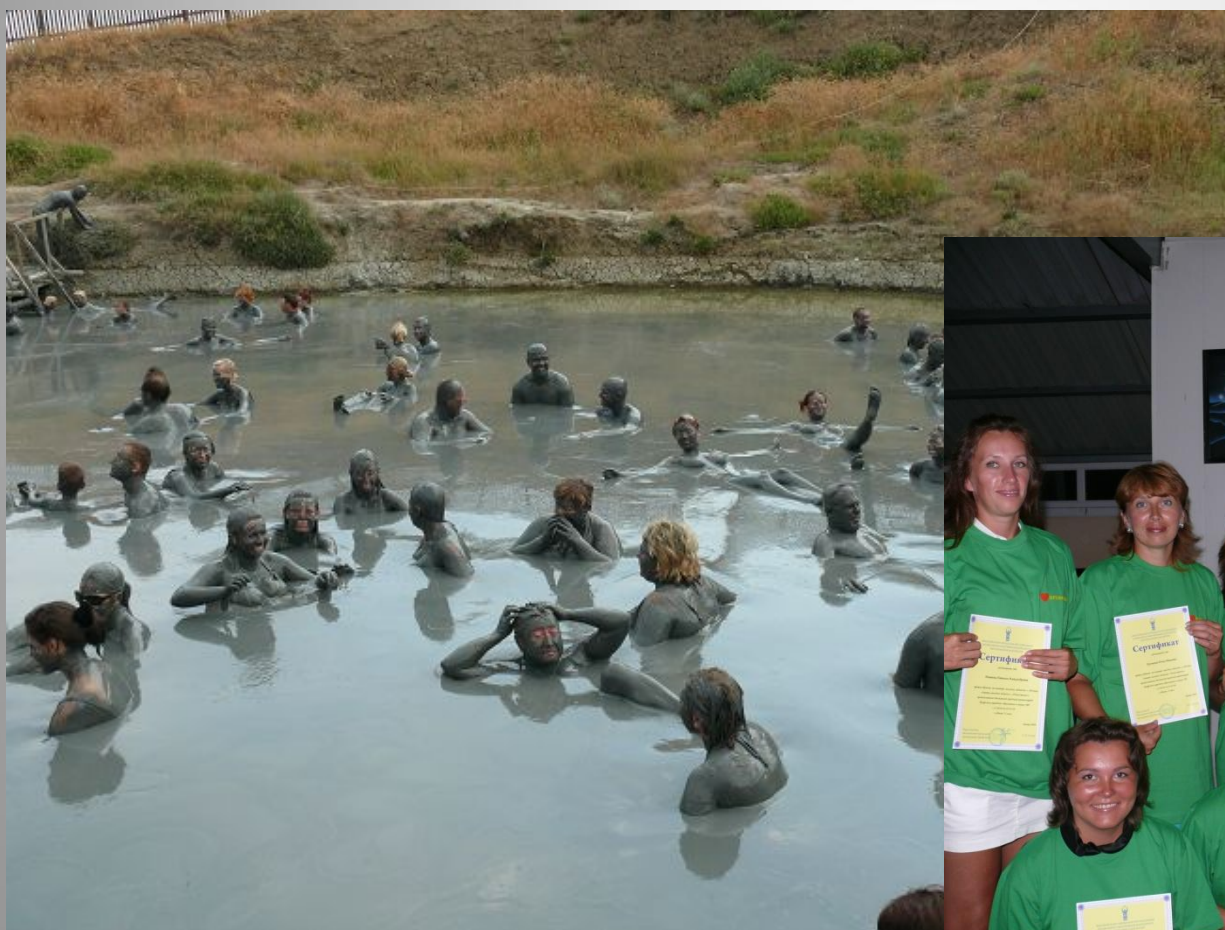
12 – 19 июля в Республике Марий Эл, на берегу озера Таир прошёл Всероссийский Форум молодых педагогов: «Будущее Российского образования – в руках молодых педагогов». В работе Форума приняли участие молодые учителя от Тульского региона.

Работа молодёжного совета Новомосковской городской организации



Оздоровление и обучение

По приглашению Московской городской организации Профсоюза ежегодно от 8 до 12 молодых педагогов, воспитателей принимают участие в семинаре «Формирование новой генерации молодых педагогов как новой общественной и профессиональной элиты» в п. Витязево г. Анапы.



Экономическая эффективность в

2011г

Областная организация Профсоюза:

- Компенсация стоимости путевки на санаторно-курортное лечение : 263 путевки - 526,0 тыс. руб.
- Профсоюзная путевка – 900 руб. 1 койко-день.
Профилакторий «Буныревский» - реальные возможности отдыха
- КПК «Образование»: из 742 членов – 50% воспользовались льготой - 4,530 тыс.руб.
 - ПНП «Образование» : 5 чел. по 25 тыс.руб. - 125,0 тыс.руб.
 - Поощрение победителей конкурсов профессионального мастерства «Учитель года», «Воспитатель года» и др. - 245,5 тыс.руб.
 - Материальная помощь на лечение: 206,0 тыс.руб.
 - Работа с молодыми кадрами: 239,3 тыс. руб.

Всего: 5594,8 тыс.руб.

Поощрение педагогов-победителей конкурсов профмастерства, творчески работающих, профсоюзного актива и др.



Впервые!!!



Награждены медалью «Трудовая доблесть» III степени



Консультант ОК Профсоюза

Зубова Н.И.

Председатели

местных организаций Тульской обл.
Алексинского, Зареченского г. Тулы,
Ленинского, Узловского районов



С нами вместе первый
заместитель
Губернатора Тульской обл.

Фомина Г.Г.

Министр образования и культуры

Бычков Д.В.

БЛАГОДАРИМ ЗА ВНИМАНИЕ!



300600, г.Тула, пр.Ленина, 46

E-mail: tulaobkom@mail.ru

Тел.\факс: (4872) 364369

Сайт: www.tulaed-union.ru

Сайт ЦС Профсоюза: www.ed-union.ru

