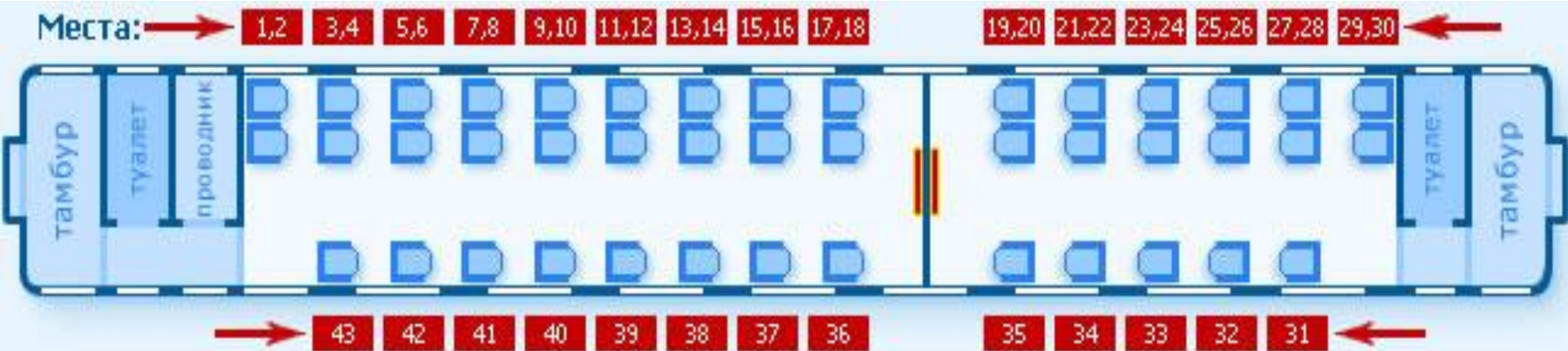


**ВИДЫ
ПАССАЖИРСКИХ
ВАГОНОВ**

7 класс

Вагон СИДЯЧИЙ- С

Пассажирский вагон с местами для сиденья (межобластной вагон) имеет салон, в котором установлены кресла для сиденья пассажиров. Вагон предназначен для перевозки 43- 68 пассажиров.



Вагон СИДЯЧИЙ- С



Вагон СИДЯЧИЙ- С



Вагон СИДЯЧИЙ- С



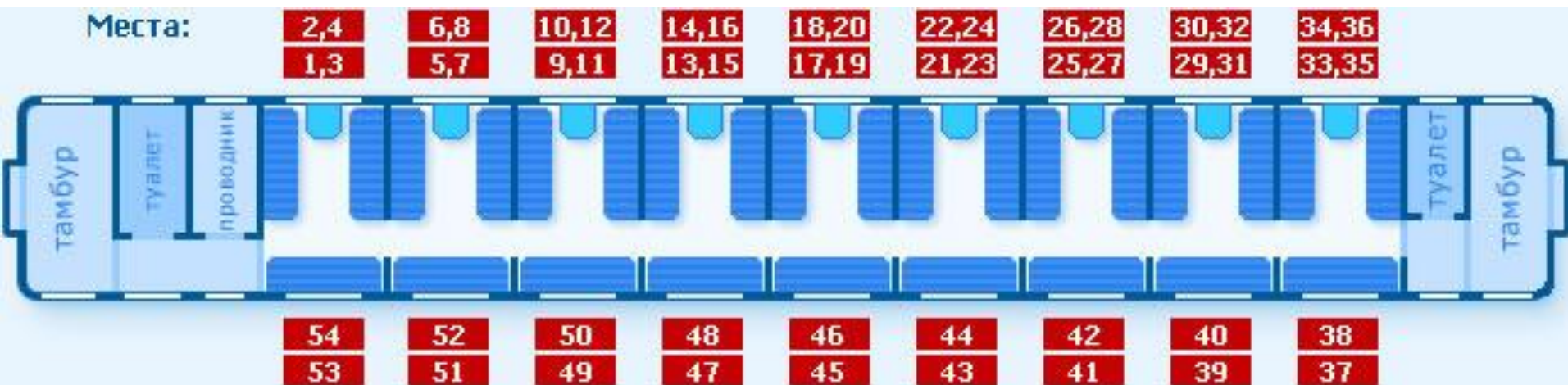
Вагон СИДЯЧИЙ- С



www.NashiPoezda.ru

Вагон - ПЛАЦКАРТНЫЙ - П

Плацкартный пассажирский вагон состоит из 9 купе открытого типа. Вагон рассчитан на 54 спальных места по 6 мест в каждом купе: два нижних, два верхних и два боковых.



Вагон - ПЛАЦКАРТНЫЙ - П



Вагон - ПЛАЦКАРТНЫЙ - П



Вагон - ПЛАЦКАРТНЫЙ - П



Вагон - ПЛАЦКАРТНЫЙ - П



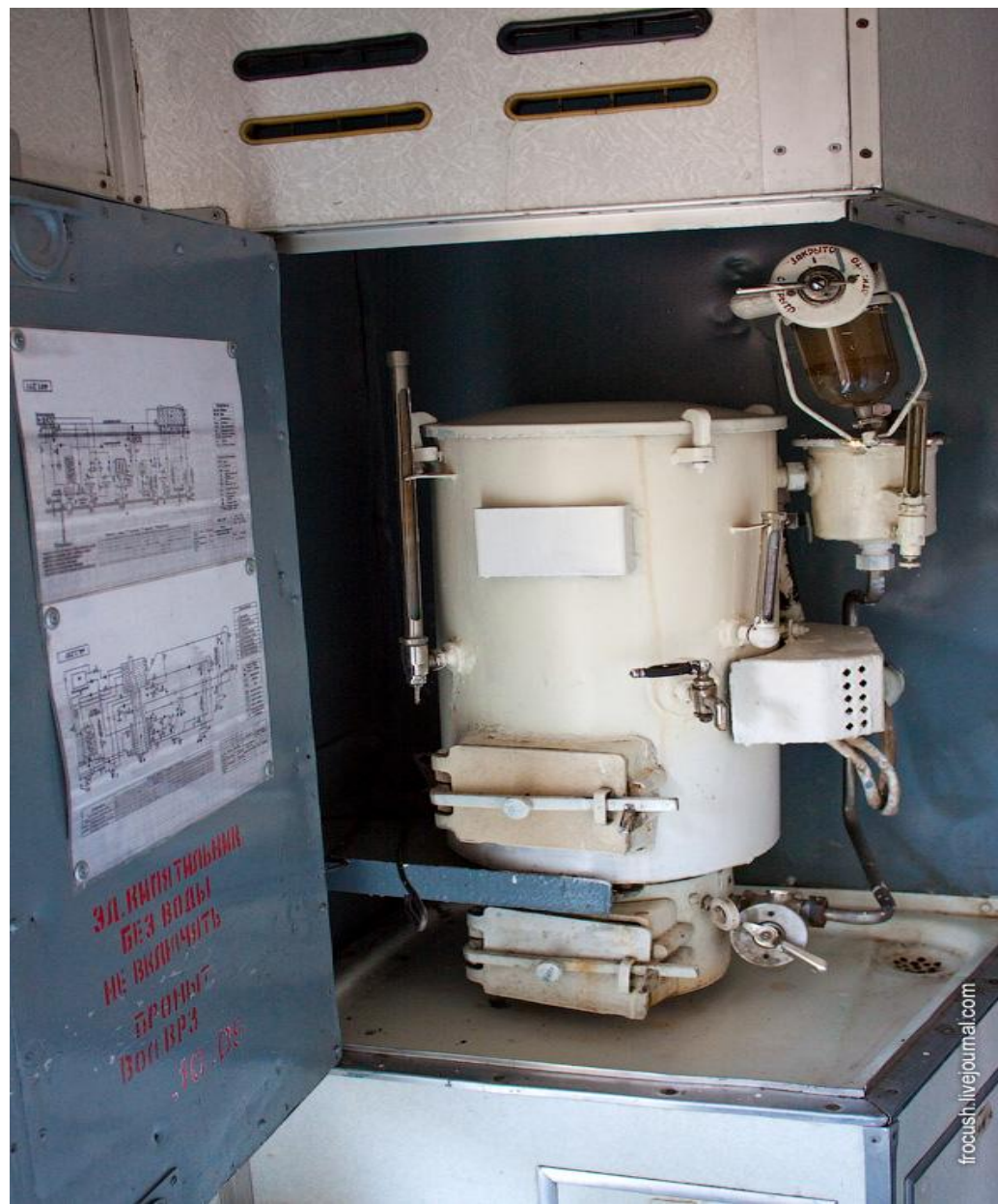
Вагон - ПЛАЦКАРТНЫЙ - П



Вагон - ПЛАЦКАРТНЫЙ - П



Вагон - ПЛАЦКАРТНЫЙ - П



Вагон - ПЛАЦКАРТНЫЙ - П



Вагон - ПЛАЦКАРТНЫЙ - П



Вагон - ПЛАЦКАРТНЫЙ - П



Вагон - ПЛАЦКАРТНЫЙ - П



Вагон ОБЩИЙ - О

Этот вагон рассчитан на 81 место. Выглядит вагон внутри как плацкартный. Однако в каждом купе может ехать 6 человек, и на боковых местах по 3 человека.

Вагон открытого типа с местами для сидения (Общий) - 81 место

WC		3		4	9		10	15		16	21		22	27		28	33		34	39		40	45		46	51		52	WC
		2		5	8		11	14		17	20		23	26		29	32		35	38		41	44		47	50		53	
		1		6	7		12	13		18	19		24	25		30	31		36	37		42	43		48	49		54	
		Проход																											
		81	80	79	78	77	76	75	74	73	72	71	70	69	68	67	66	65	64	63	62	61	60	59	58	57	56	55	

Вагон ОБЩИЙ - О



Вагон ОБЩИЙ - О



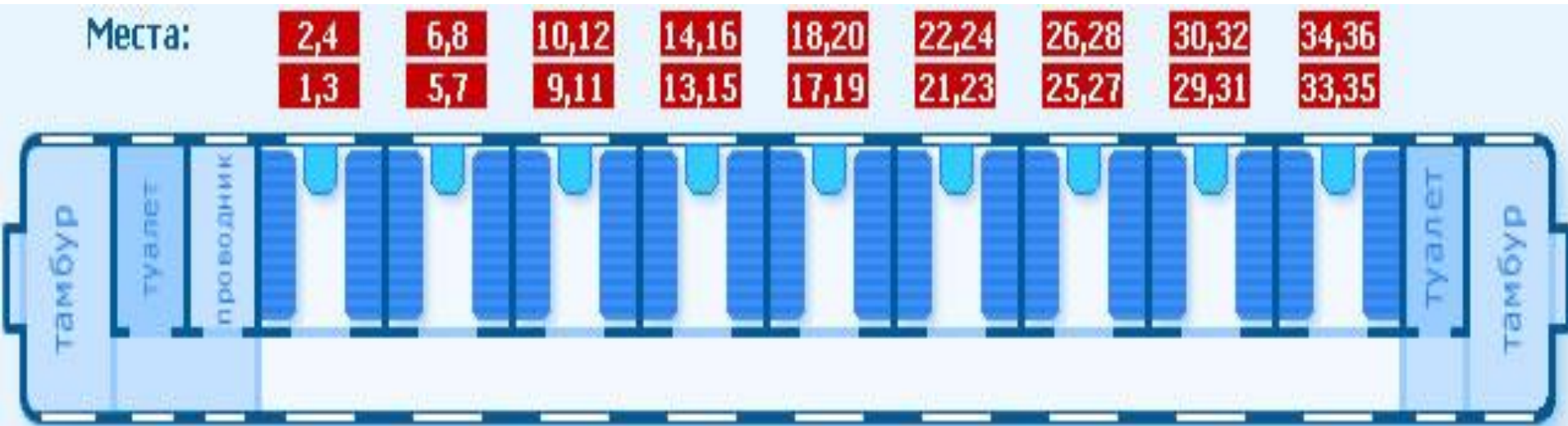
Вагон ОБЩИЙ - О



Вагон КУПЕ - К

Купейный пассажирский вагон (Купе) имеет 9 четырехместных купе.

Вагон предназначен для перевозки 36 пассажиров.



Вагон КУПЕ - К



Вагон КУПЕ - К



Вагон КУПЕ - К

Выключатели света, стопорный кран,
блокирующий открывание двери.



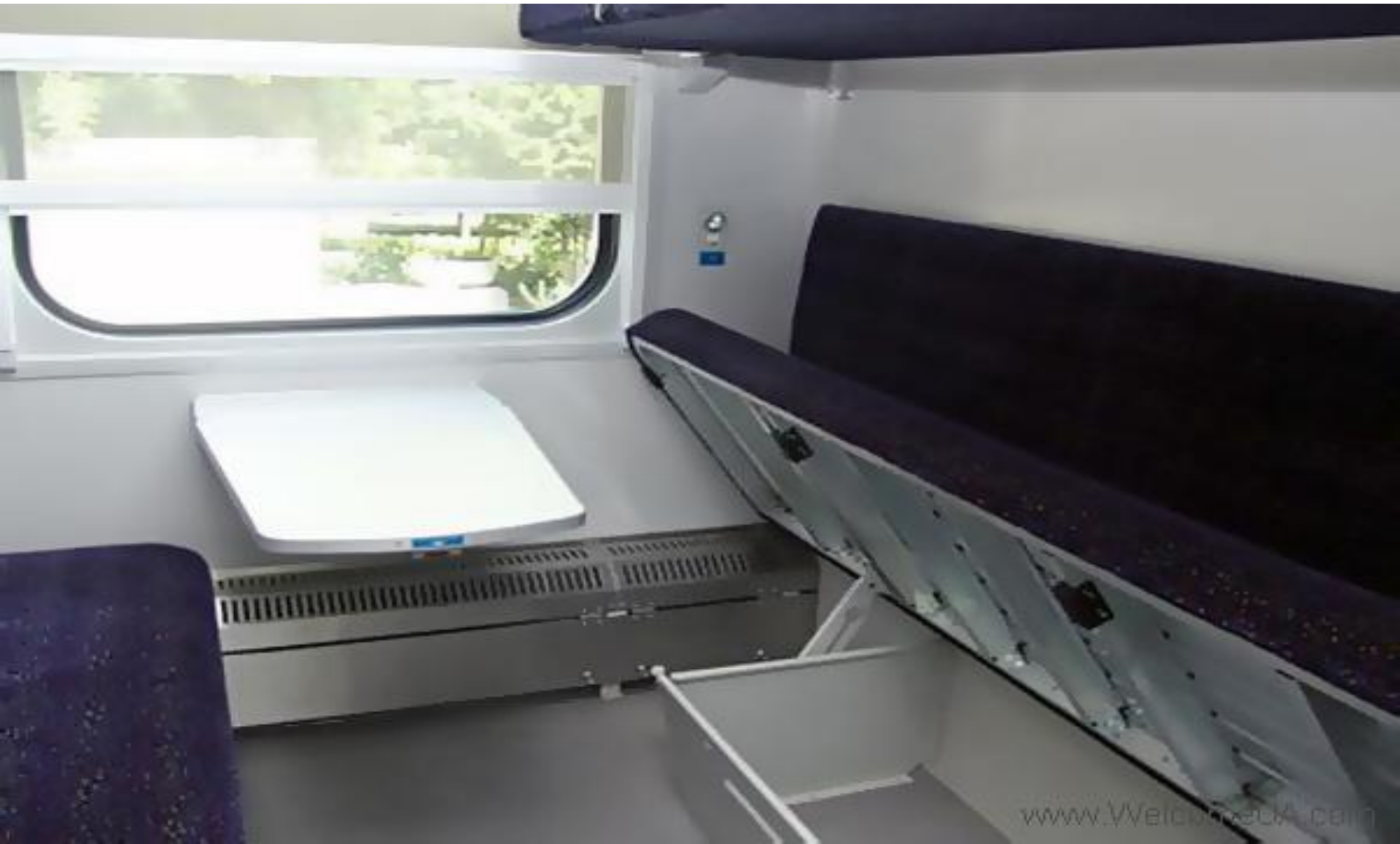
Вагон КУПЕ - К



Вагон КУПЕ - К



Вагон КУПЕ - К



Вагон КУПЕ - К

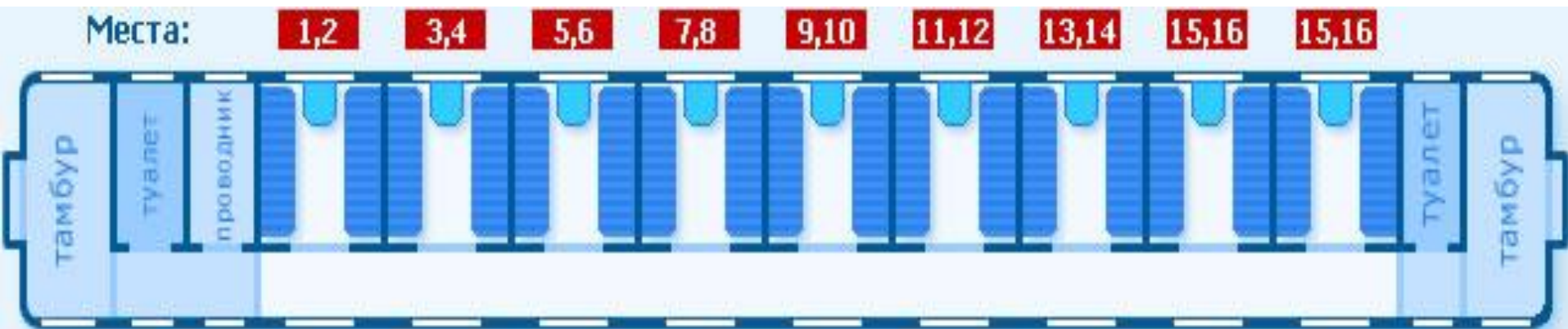


Вагон КУПЕ - К



Вагон СПАЛЬНЫЙ - СВ

Спальный пассажирский вагон (СВ) имеет 9 двухместных купе. Вагон предназначен для перевозки 18 пассажиров.



Вагон СПАЛЬНЫЙ - СВ



Вагон СПАЛЬНЫЙ - СВ



Вагон СПАЛЬНЫЙ - СВ



Вагон класса ПРЕМИУМ

Вагон класса «Премиум» имеет 4 одноместных или двухместных купе с различными планировками и обстановкой.

Вагон предназначен для перевозки 4 - 8 пассажиров.

Один из вариантов планировки СВ:

В купе установлена двуспальная кровать, имеется душевая кабинка, умывальник, вещевой шкаф, телевизор и DVD-проигрыватель, рабочий стол с креслом.

Вагон класса ПРЕМИУМ



Вагон класса ПРЕМИУМ



Вагон класса ПРЕМИУМ



Вагон класса ПРЕМИУМ



Вагон класса ПРЕМИУМ



Страницы сайтов

- <http://www.mgtours.ru/zheleznodorozhnie-bileti/numeratsiya-mest-v-vagone-poezda.html>
- <http://rupoezd.ru/vagon/>
- <http://www.traveler-mir.com/tourist/raspolozhenie-mest-v-platskartnom-vagone>
- http://www.ldz.lv/uploaded_images/vagonu%20shemas/kopejais81_ru.JPG
- <http://acrosstheborders.ru/kak-ya-provel-leto-chast-2/>
- <http://www.vppress.ru/stories/kupiv-bilet-ne-ver-glazam-cvoim-8316>
- <http://photopolygon.com/posts/18723>
- <http://ase4ka-so.livejournal.com/280991.html>
- <http://nashpoezd.narod.ru>
- <http://nashpoezd.narod.ru/2008/poezda/411.htm>
- <http://www.utarus.narod.ru/travel.htm>
- <http://www.panoramio.com/photo/49686901>
- <http://news.tut.by/otklik/113501.html>

Видеоматериал

- «Видео инструкция. Вагон пассажирский купейный»

<http://www.youtube.com/watch?v=rm8tDWpnoXo>

- «РЖД. Инструкция VIP вагоны»

<http://www.youtube.com/watch?v=-rJrNdcGCIY>