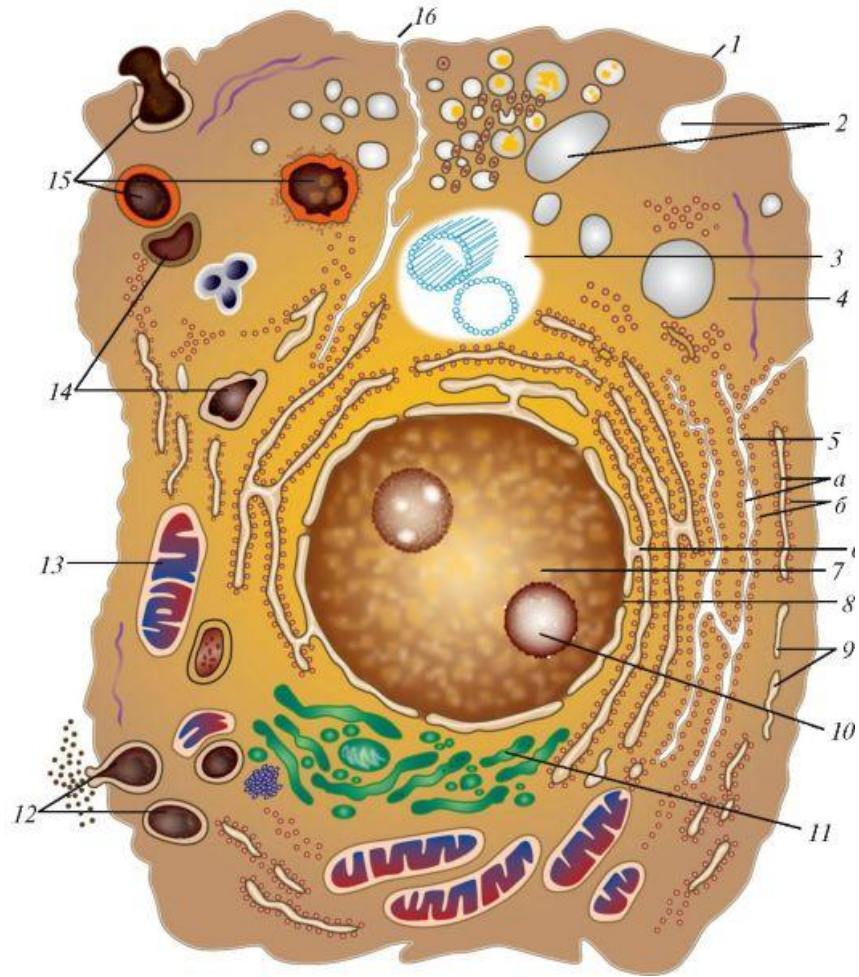


# **Общая характеристика царства Животные**

**Животные –  
потребители  
органического  
вещества**

# 1. Клетки имеют ядро (эукариоты)



## ***2. Гетеротрофный тип питания***

- **Потребляют готовое органическое вещество**

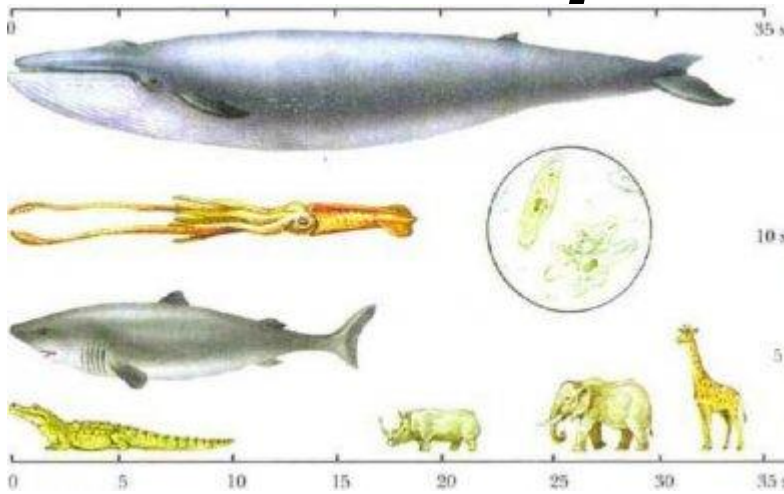


- **Разрушают его в пищеварительной системе**



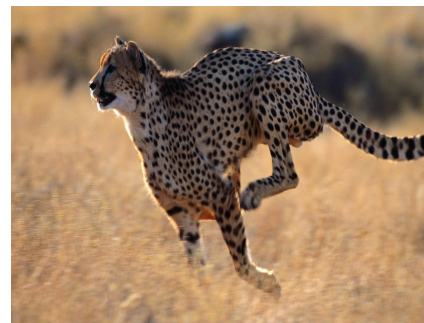
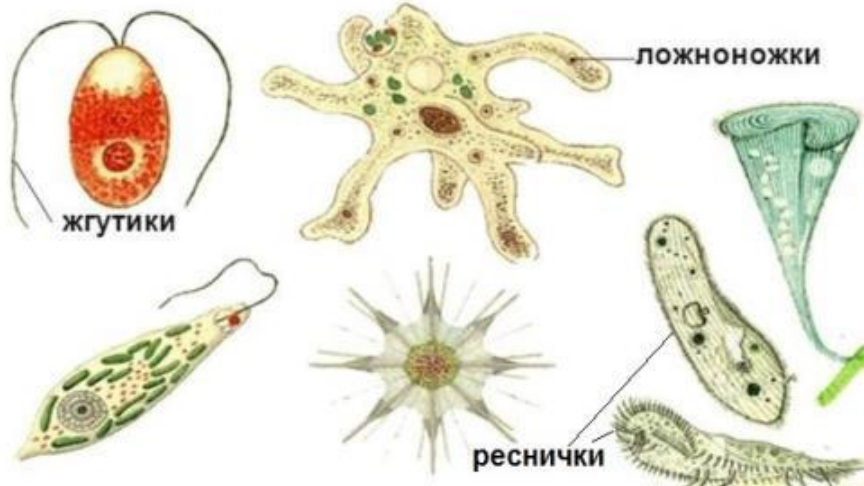
- **Из продуктов разрушения создают своё органическое вещество**

# 3. Ограниченный рост

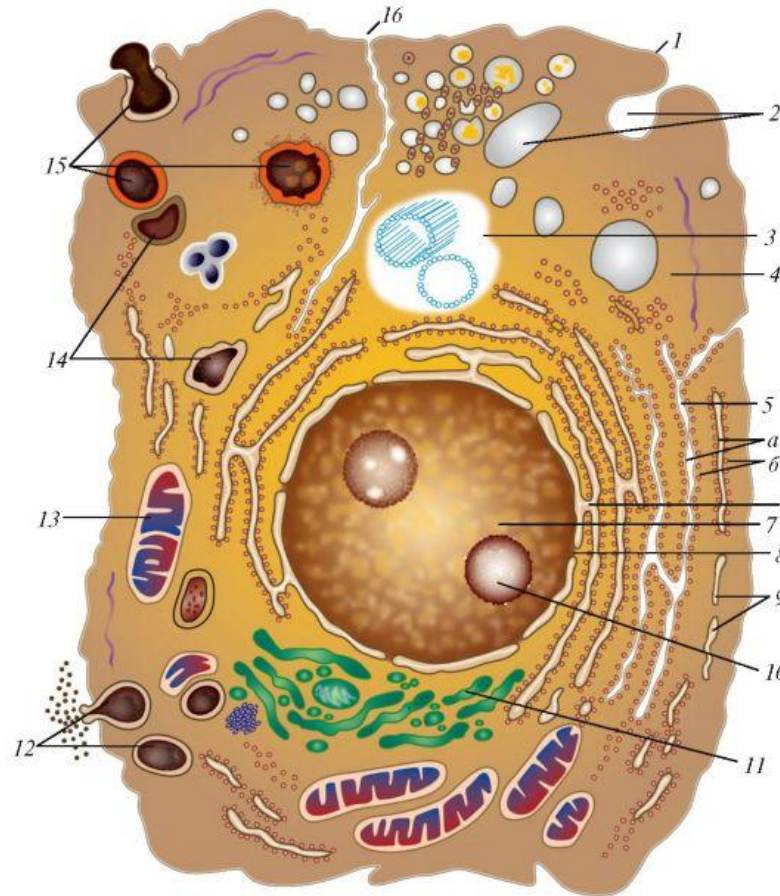




# 4. Активно передвигаются



# 5. Клеточные оболочки эластичные



- **6. Накапливают гликоген**
- **7. Выделяют мочевину.**

## Животный организм как система





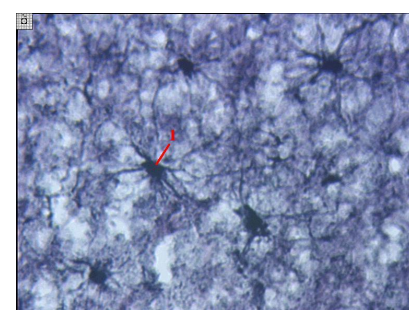
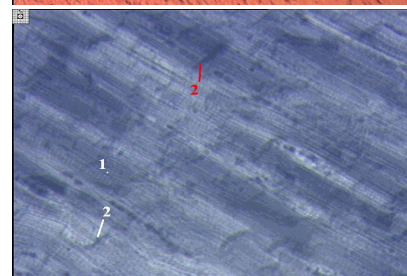
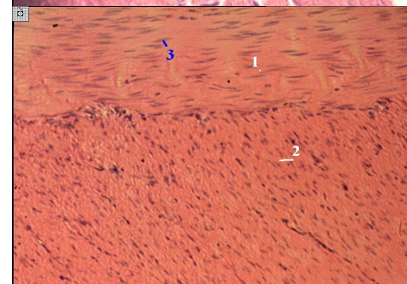
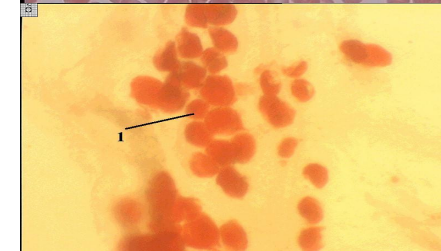
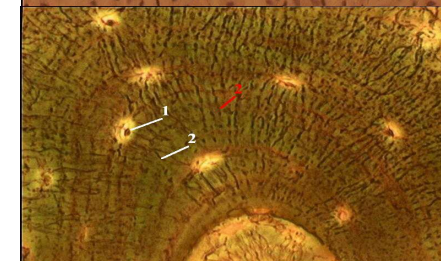
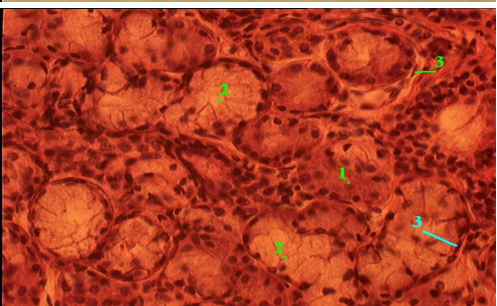
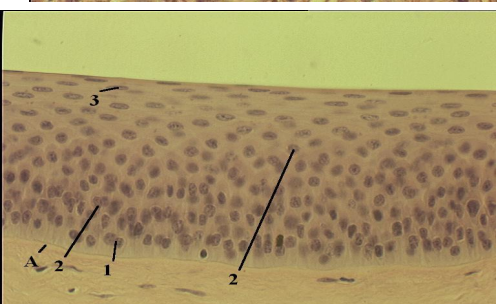
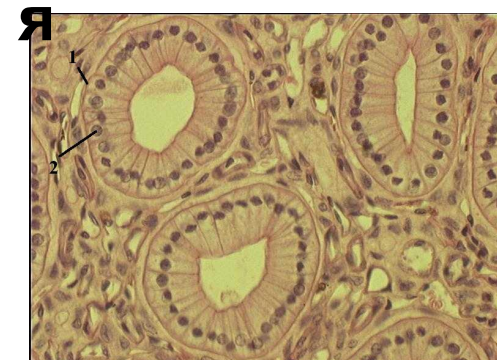
# Животные ткани

эпителиальная

соединительная

мышечная

нервная





# Системы органов

- Опорно – двигательная.
- Пищеварительная
- Органы дыхания
- Органы кровообращения
- Органы выделения
- Половая система
- Нервная система
- Эндокринная система
- Органы чувств

# Таксономические единицы

- *Царство*
- *Подцарство*
- *Тип*
- *Надкласс*
- *Класс*
- *Отряд*
- *Семейство*
- *Род*
- *Вид*

# Царство Животные

п/ц

Простейшие

*Состоят из*  
*одной клетки*

Тип Саркожгутиконосцы

Тип Инфузории  
Тип Споровики

п/ц

Многоклеточные

Беспозвоночны

Тип Кишечнополостные  
Тип Плоские черви

Тип Круглые черви

Тип Кольчатые черви

Тип Моллюски

Тип Членистоногие

*Класс Ракообразные*

*Класс Паукообразные*

Позвоночные

Тип Хордовые

п/т Бесчерепные

п/т Черепные

Надкласс Рыбы

*Класс Хрящевые*

*Класс Костные*

*Надкласс*

*Членистоногие*

*Класс*

*Пресмыкающиеся*  
*Класс Птицы*

*Класс*

*Млекопитающие*

# План характеристики

- 1. Общие сведения
- 2. Внешнее строение (симметрия, части тела). Покровы тела.
- 3. Внутреннее строение (системы органов)
- 4. Процессы жизнедеятельности (питание, размножение и т.д.)
- 5. Многообразие
- 6. Значение в экосистеме.
- 7. Значение в жизни человека.



# Домашнее задание

- Параграф 26. Дополнить конспект информацией о симметрии тела.
- Подготовиться к тесту

