

Autodesk Vault

Необходимый софт

- ▶ Autodesk Vault Client
- ▶ Autodesk Inventor, AutoCAD Electrical и пр. для работы
- ▶ Брать тут:
 - ▶ E:\Soft\Autodesk или 1-PC\Soft\Autodesk
 - ▶ <https://yadi.sk/d/Eud-weyJnjXBZ>
 - ▶ Если не скачиваются папки - скачивайте архивы

Установка

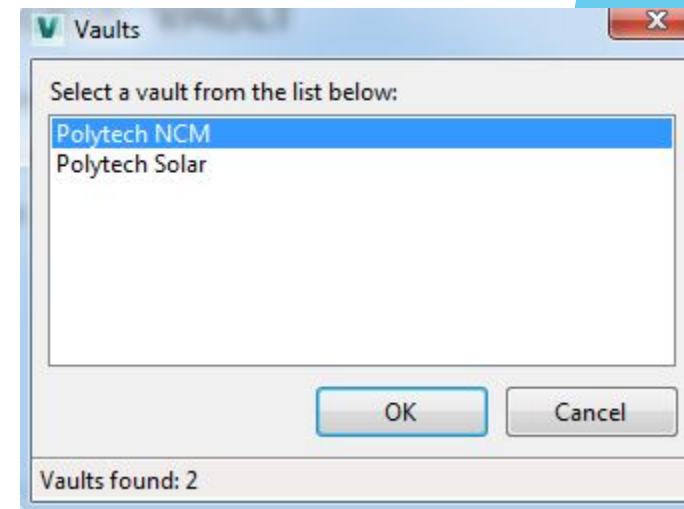
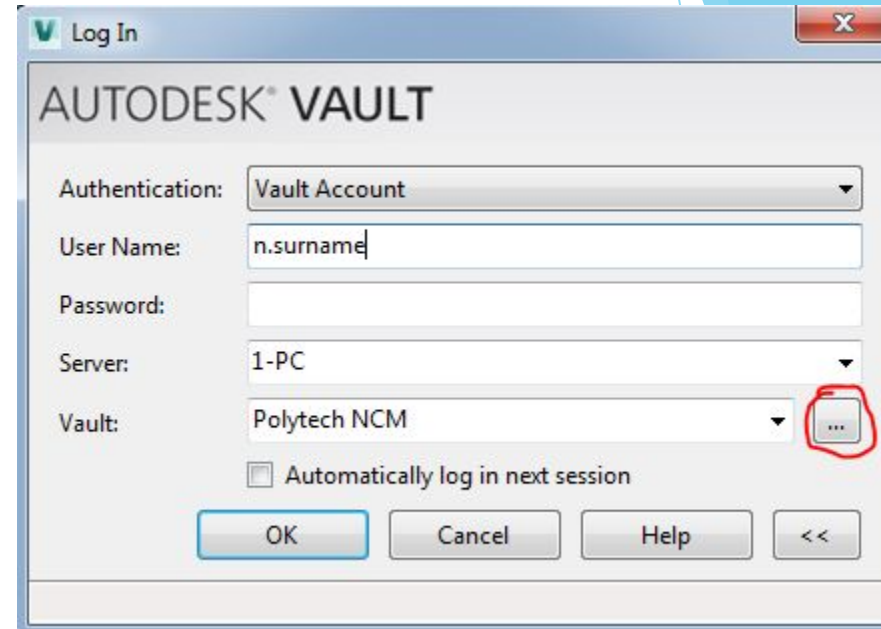
- ▶ Сперва надо устанавливать CAD (т.е. Inventor, AutoCAD или что там надо)
- ▶ Потом надо установить Vault Professional (папка/архив VPC2017)
 - ▶ По ходу установки среди списка продуктов «раскрыть» Vault, поставить custom install, отметить Vault Add-in (без этого возможны проблемы с интеграцией инструментов)
- ▶ Если хотите работать из дома, то надо установить Wipriem (в противном случае поработать получится только в офисе, подключившись к WiFi PolytechNCM или воткнув провод в роутер)
- ▶ При первом запуске инструментов, вас попросят ввести тип и путь к лицензии (network license, 27000@1-PC)

Работа с Wippien

- ▶ Надо запускать при удалённой работе (сперва Wippien, потом CAD)
- ▶ Установка:
 - ▶ Скачать и запустить <http://www.wippien.com/download/WippienInst.exe>
 - ▶ Зарегистрировать jabber-аккаунт (если его нет) <https://jabber.im/reg/> . Запоминаем логин (полностью, с @jabber.im) и пароль
- ▶ Запустить Wippien с правами администратора (нужно только в первый раз, потом можно запускать без них)
- ▶ Будет окно регистрации/входа
 - ▶ Нажмите на "I have existing jabber account" и введите логин (JID) и пароль
 - ▶ Нажмите Test account
 - ▶ После успешного прохождения теста ждите Next (иконку можно не выбирать)
- ▶ Как программа запустится, нажмите на зелёный плюс - Add/remove contacts. Введите туда i.selin@jabber.ru . Возможно потребуется подтверждение администратора на добавление вас в группу
- ▶ Готово. Можно заходить в инфентор/волт
- ▶ Если проблемы с подключением - перезапустите программу или пишите мне (Иван Селин)

Autodesk Vault

- ▶ Среда для контроля артефактами проекта
- ▶ Тут можно посмотреть какие файлы лежат в хранилище, провести по ним поиск
- ▶ При запуске появится окошко для ввода вашего логина и пароля
- ▶ Написать в поле server “1-PC”
- ▶ Затем выбрать нужное хранилище, нажав на обведённую кнопку, появится окошко
- ▶ Нажать ОК

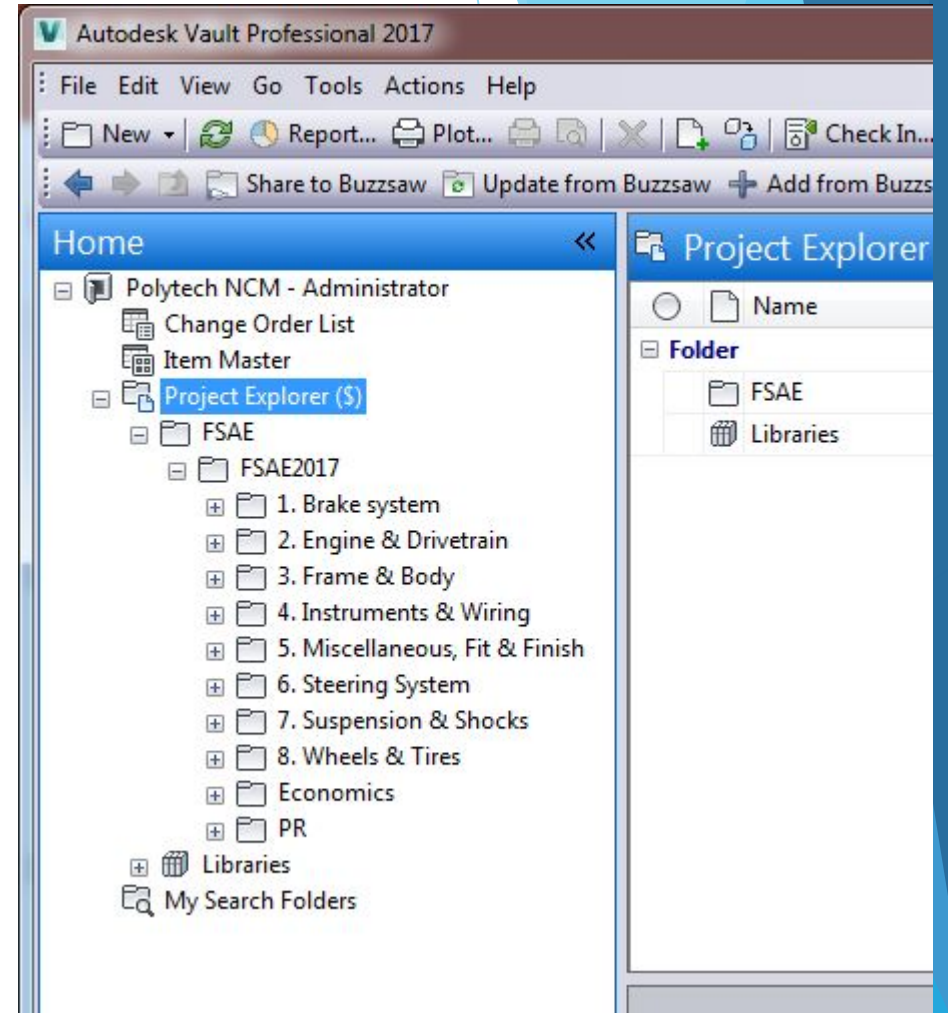


Логины для работы

- ▶ Первая_буква_имени.фамилия
- ▶ Например, i.selin
- ▶ Пароль: changemepls (можно сменить в Vault Client по нажатию File - User Profile)
- ▶ Для новичков аккаунты ещё не сделаны, за этим нужно обратиться ко мне (Иван Селин)

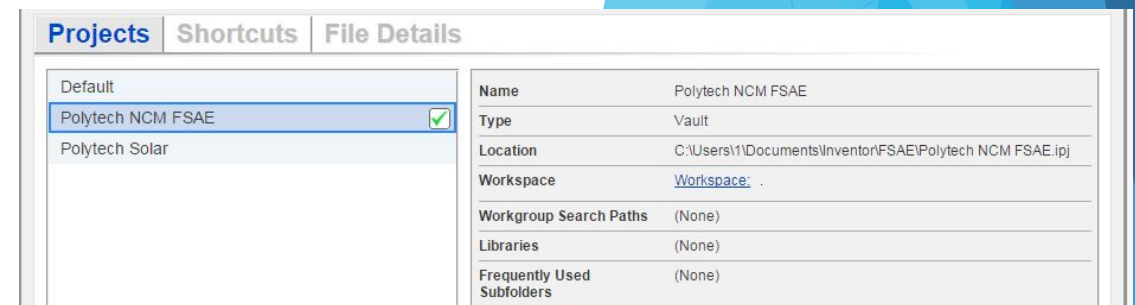
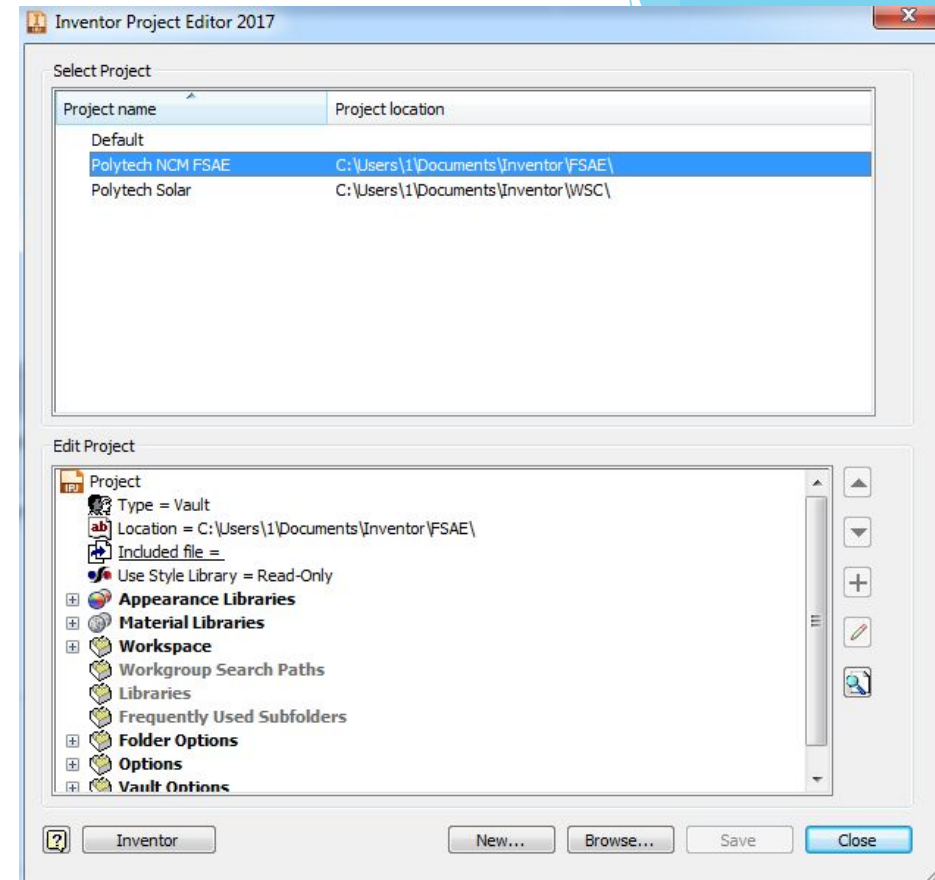
Настройка окружения

- ▶ По желанию можно сменить пароль через File - User Profile
- ▶ В Vault нажать на Project Explorer в левой части окна
- ▶ Установить рабочую папку проекта
File - Set Working Folder
Туда будут копироваться файлы для редактирования
Стандартный путь Documents/Vault сойдёт
- ▶ Кликнуть 2 раза на файле
FSAE/Polytech NCM FSAE.ipj
(в появившемся окне ответить Yes)



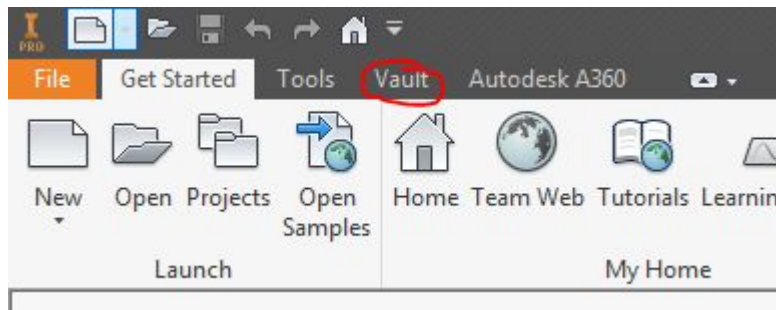
Настройка окружения - 2

- ▶ Откроется окно Inventor'а с проектами, закрыть его
- ▶ Скопировать папку FSAE2017 из Dropbox (Polytech NCM\2016-17\Vault) в рабочую папку проекта на один уровень с файлом Polytech NCM FSAE.ipj
- ▶ Бинго! Проект сконфигурирован
- ▶ Теперь надо вернуть файл проекта обратно, для этого надо сделать Undo Check Out на файле проекта в Vault и нажать ОК
- ▶ Теперь можно работать в Inventor
- ▶ После его запуска, в окне проектов будет отображаться настроенный для использования проект. Выбрать его

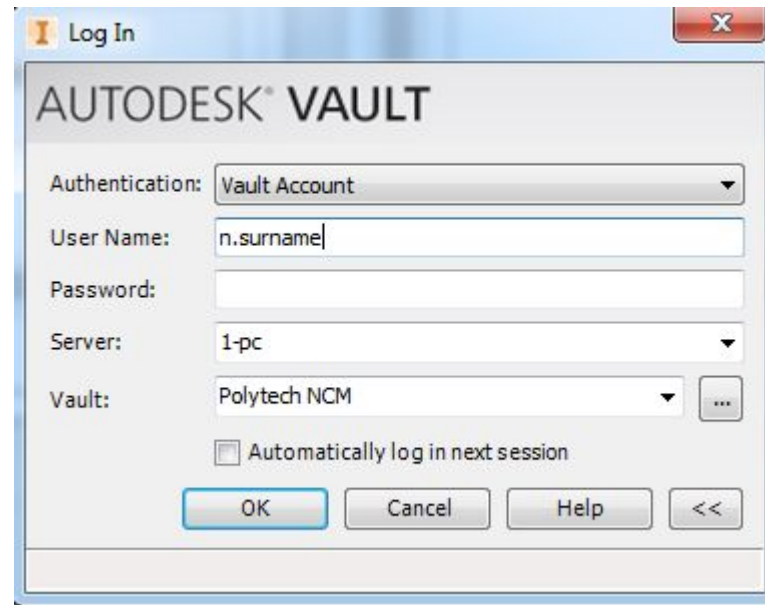


Работа в CAD

- ▶ Сперва надо зайти в хранилище под своим логином, для чего перейти в CAD на вкладку Vault и нажать Log In

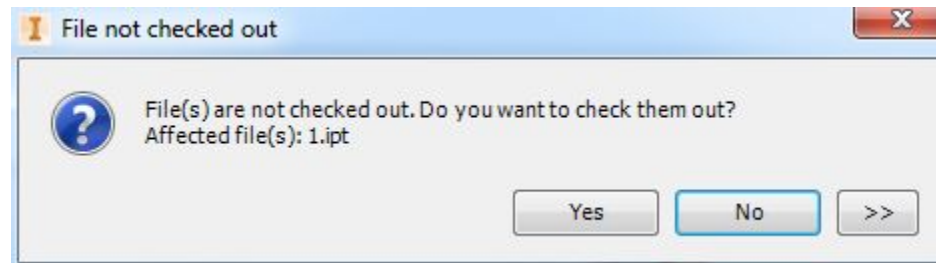
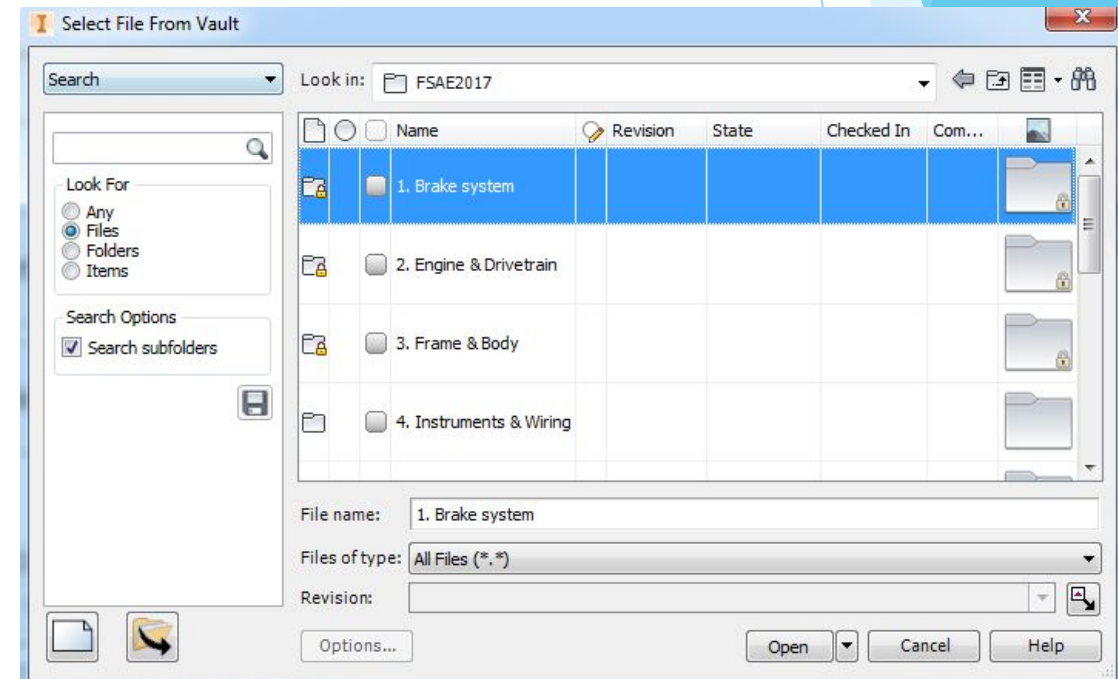
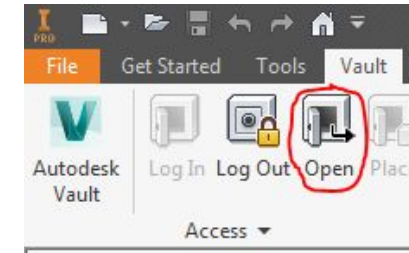


- ▶ Появится знакомое окошко, вы уже знаете что с ним делать



Работа в CAD - редактирование файла

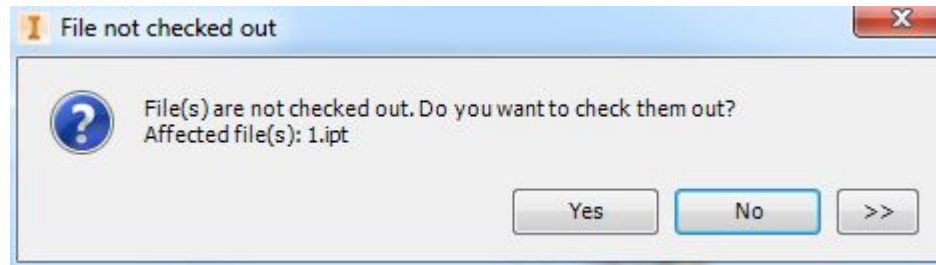
- ▶ Чтобы открыть файл из хранилища, нужно нажать Open на вкладке Vault
- ▶ Появится диалоговое окно Select File From Vault
- ▶ Выбрать нужный файл в хранилище и открыть его
- ▶ Вас спросят, делать ли Check Out



Сделать что?

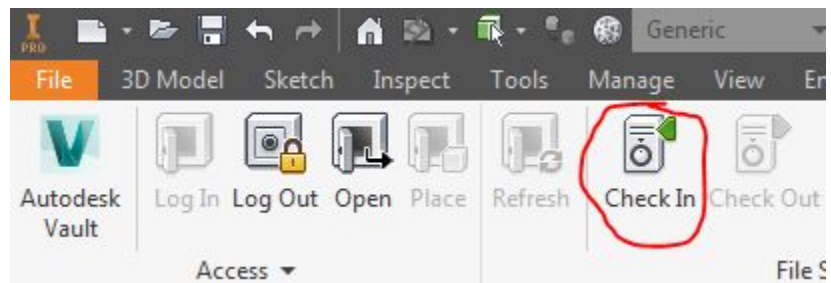
- ▶ Check Out. Выписать файл из хранилища
- ▶ Выбранный файл из хранилища копируется в вашу рабочую папку
- ▶ Вы изменяете локальный файл
- ▶ При этом у остальных пользователей блокируется возможность делать Check Out, т.е. в один момент времени только один человек может редактировать файл
- ▶ Это сделано для того, чтобы избежать конфликтов одновременного редактирования

Работа в CAD - редактирование файла



- ▶ Есть 2 стула:
 - ▶ Если вам нужна локальная копия файла и вы не собираетесь его изменять, то тогда не нужно делать Check Out (ответ “No”). (например, нужно провести прочностной анализ или другие действия, при которых не нужно сохранять в хранилище другую версию файла)
 - ▶ Если нужно редактировать файл и потом результат сохранить в хранилище, то делайте Check Out (ответ “Yes”)

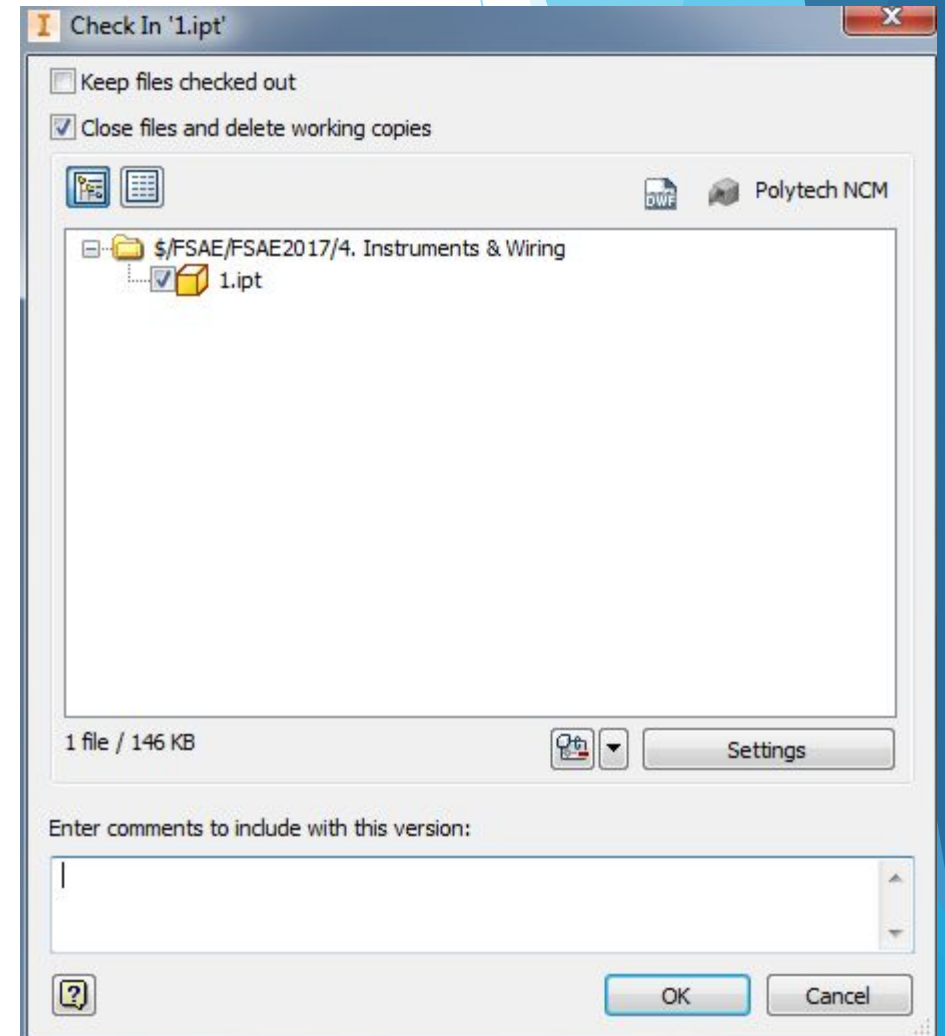
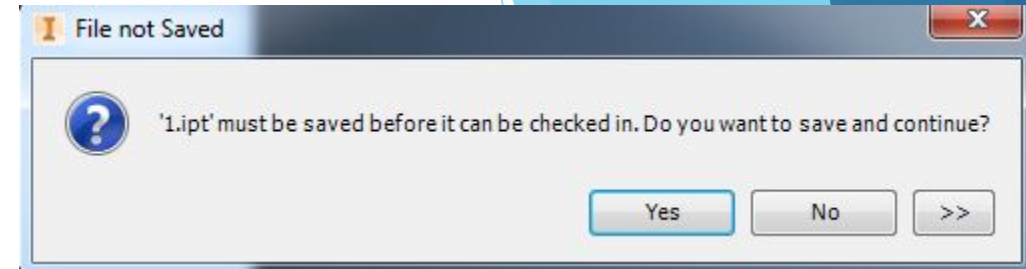
Работа в CAD - сохранение файла



- ▶ После редактирования файла, его надо сохранить (локально и в хранилище)
- ▶ Операция сохранения файла в хранилище называется Check In (Vault - Check In)
- ▶ Check In детали/сборки/и т.д. может сделать только тот пользователь, который сделал Check Out этой детали/сборки/и т.д.
- ▶ После операции Check In снимается блокировка на изменение файла, которая возникала при Check Out

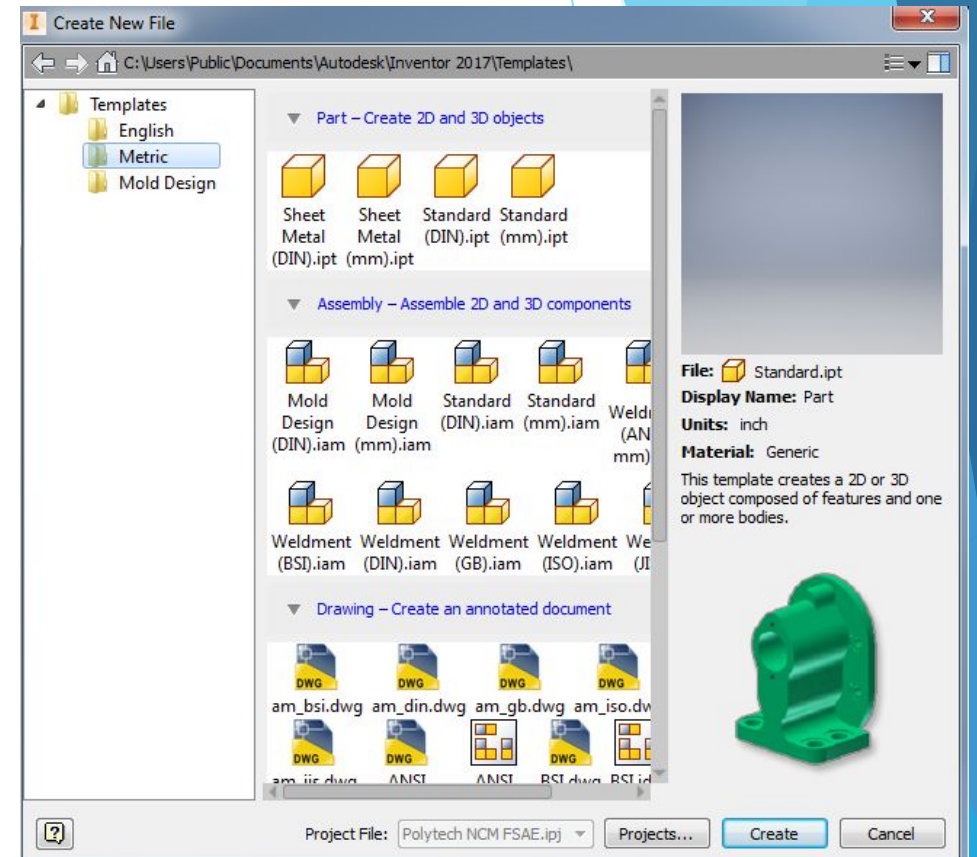
Работа в CAD - Check In

- ▶ Для Check In нужно сперва сохранить файл
- ▶ Затем будет диалог непосредственно операции Check In
- ▶ В нём есть 2 дополнительные опции:
 - ▶ Оставить файл выписанным (keep file checked out) - после заливки файла остальные всё равно не смогут редактировать файл
 - ▶ Закрывать файл и удалять локальную копию (close files and delete working copies) - файл заливается в хранилище и удаляется из вашей рабочей папки (отмечено по умолчанию)



Работа в CAD - создание нового файла

- ▶ File - New (выбрать что надо: файл/сборку/ и т.д.)
- ▶ Не ошибиться с единицами измерения
- ▶ Нарисовать что душе угодно
- ▶ Сохранить в нужное место по структуре проекта
- ▶ Сделать Check In



Меры предосторожности

- ▶ Читать что пишется в предупреждениях
- ▶ Не жать бездумно на все подряд кнопки
- ▶ Быть очень аккуратными с удалением файлов из хранилища. Удаление какой-либо ранее задействованной детали может повредить сборку, где эта деталь используется