

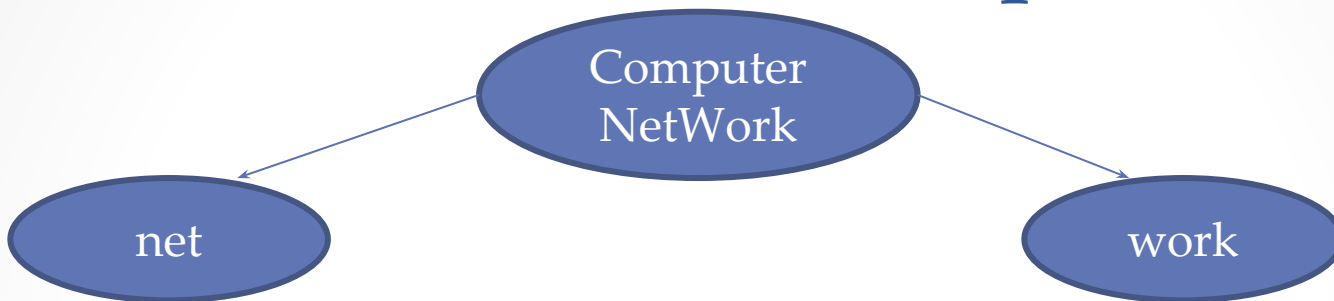
# Компьютерные сети



# Цель урока

Как вы думаете, какая у нас цель урока?  
Тема урока является важной для вас? Если, да,  
то почему?

# Что такое компьютерная сеть?



Компьютерная сеть— **совокупность компьютеров**, соединенных с помощью **каналов связи** и **средств коммутации** в единую систему для обмена сообщениями и доступа пользователей к ресурсам сети.

# А какие вы знаете каналы связи?

## **Проводные:**

Электрический кабель

Телефонный кабель

Оптоволоконный кабель

## **Беспроводные:**

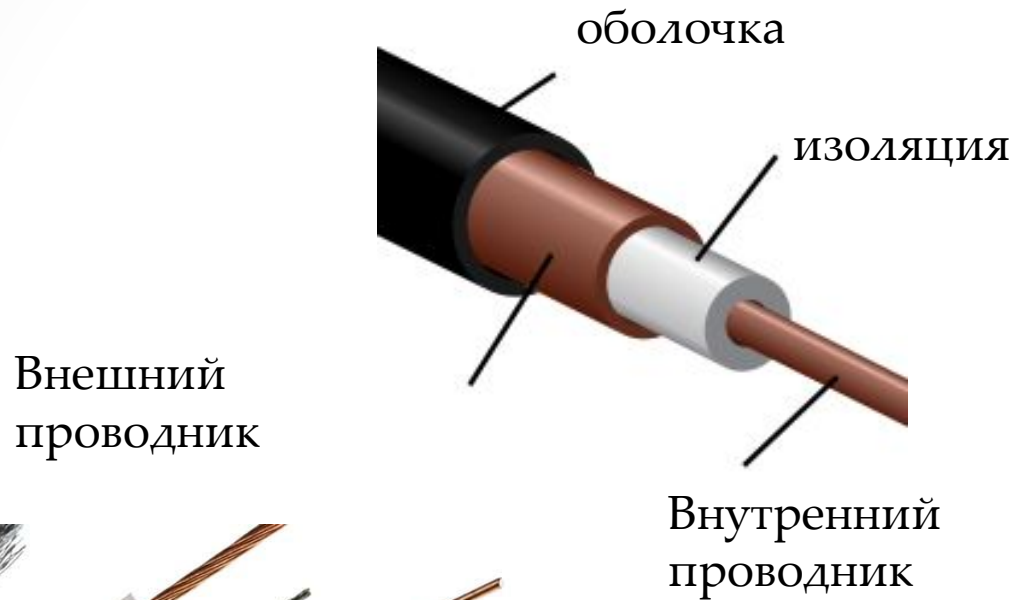
Радиосвязь: Wi-Fi, WiMAX

Спутниковый канал связи

Давайте теперь поговорим об устройствах для  
подключения к каналам связи



# Коаксиальный кабель



# Телефонный кабель



Оболочка  
ПВХ



Жилы проводника

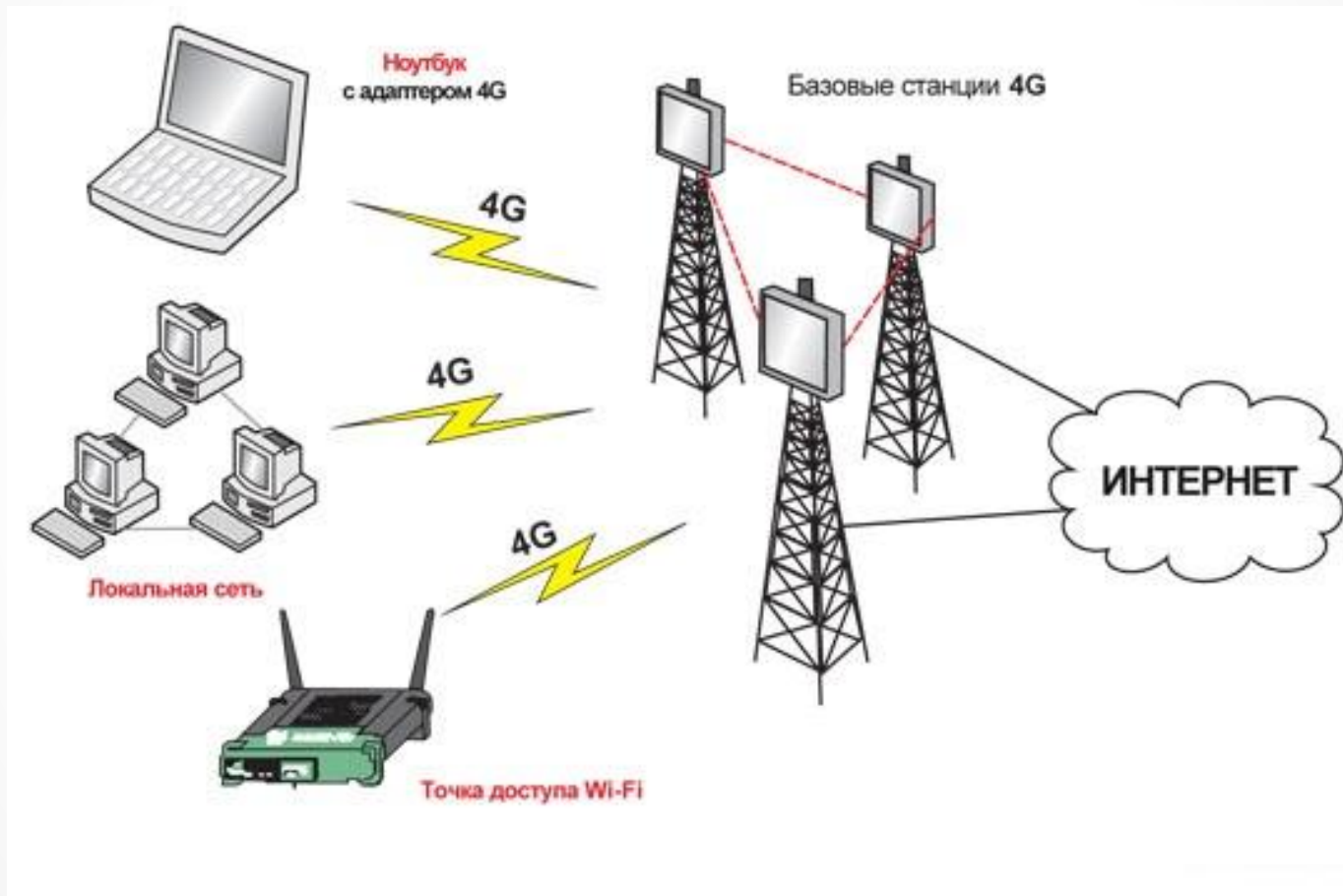
Изоляция ПВХ



# Оптоволоконный кабель



# Wi-Fi, WiMAX





# Спутниковый канал связи



**Перечислите устройства для подключения к  
каналам связи, которые вы знаете**

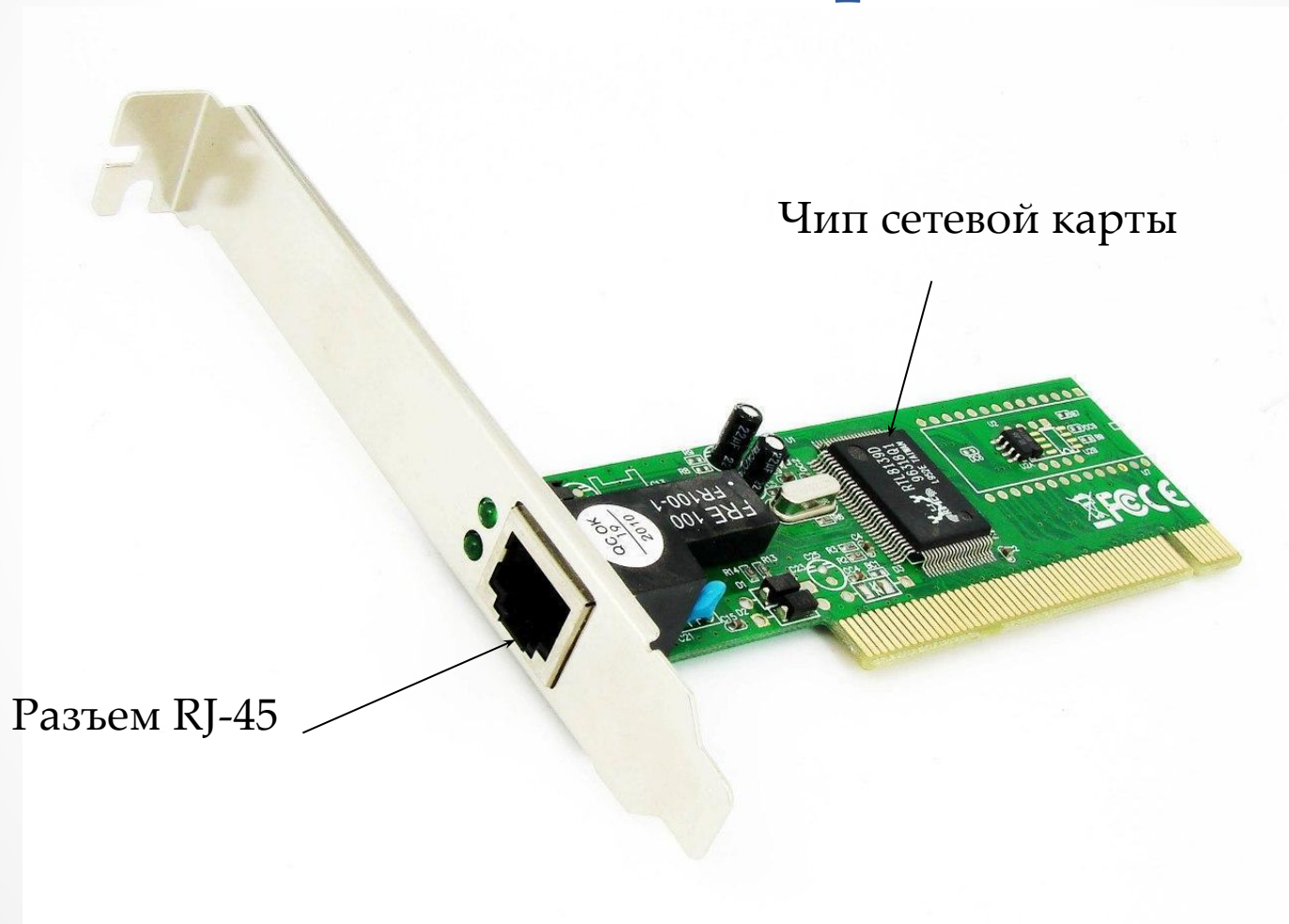
# Устройства для подключения к линиям связи

1. [Сетевая карта](#) - устройство для физического подключения **ПК к локальной сети)**
2. [Модем](#) - устройство для подключения **ПК к глобальной сети**
3. [Свитч](#)
4. [Роутер](#)

Давайте теперь подробно остановимся на видах компьютерных сетей



# Сетевая карта



# Модем



Dial-up модем



ADSL модем

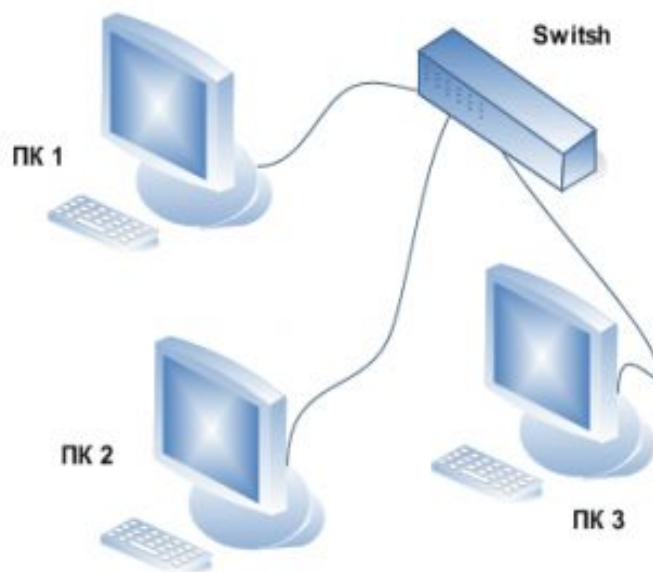


USB - модем



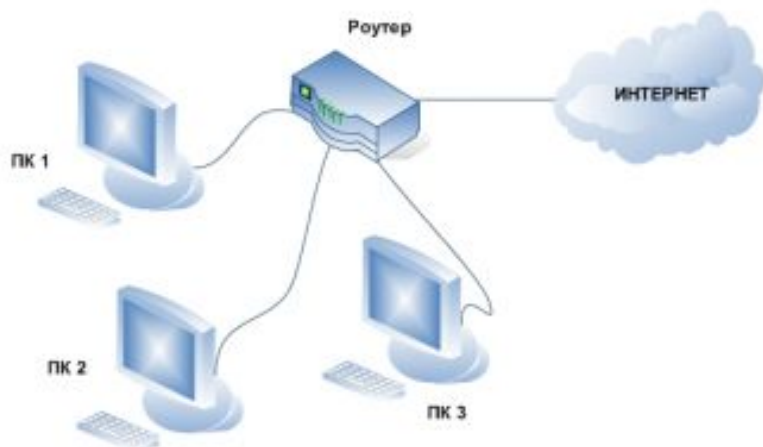
# СВИТЧ

– от английского «switch» (переключатель), сетевой коммутатор, свитч предназначен для **объединения** множества **компьютеров в одну локальную сеть.**



# Роутер

– от английского «router», маршрутизатор, который **умеет передавать данные между различными сетями**, например сетью вашего интернет провайдера и вашей домашней локальной сетью.



**Назовите виды компьютерных сетей, которые вы знаете**





# Классификация компьютерных сетей

- [Локальные компьютерные сети](#)
- Региональные компьютерные сети - компьютерная сеть в пределах одного региона
- [Глобальные компьютерные сети](#)

*Подведем итог*



# Локальная вычислительная сеть

**ЛВС**, *Local Area Network, LAN* — **объединяет несколько компьютеров** и позволяет пользователям совместно **использовать ресурсы компьютеров**, а также подключенных к сети периферийных устройств

## Виды

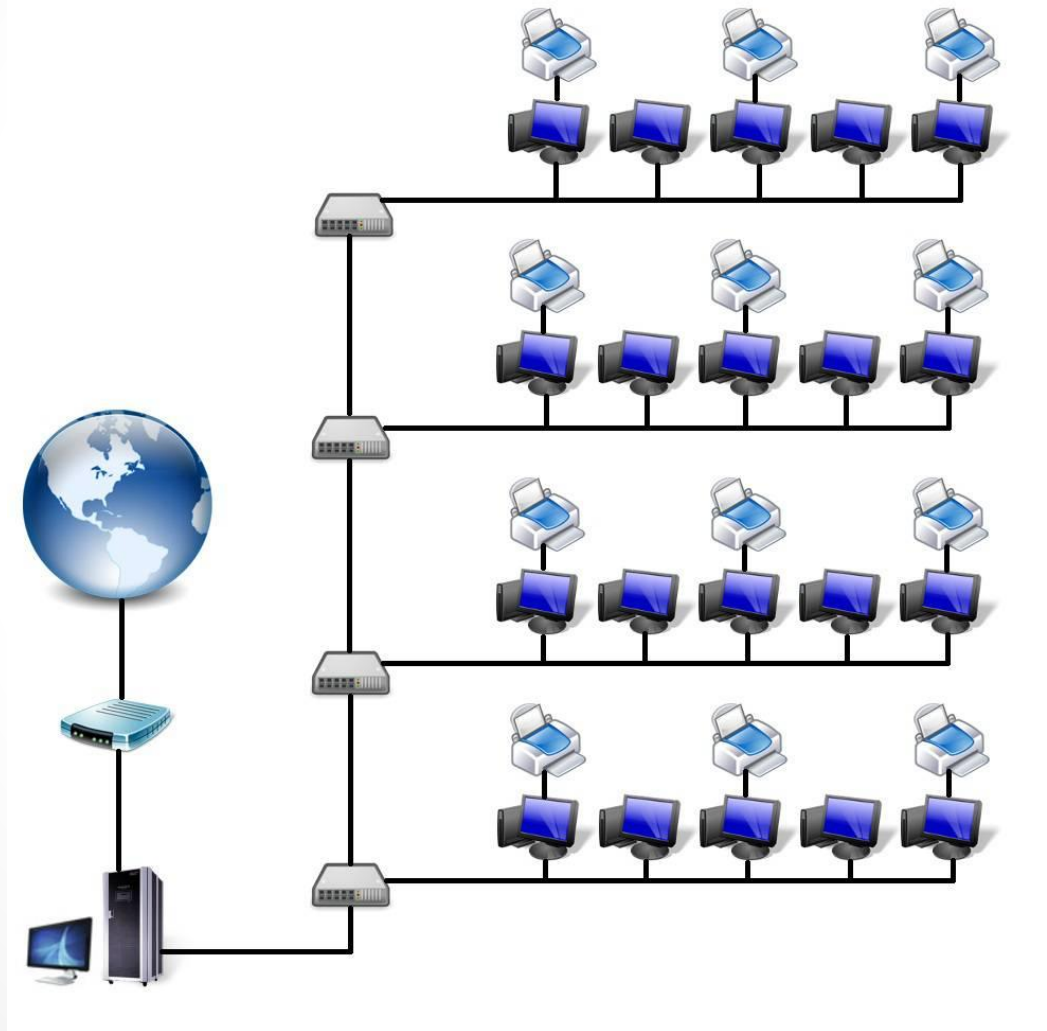
1. [Одноранговые сети](#)
2. [Сети с выделенным сервером](#)



# Одноранговые сети



# Сети с выделенным сервером



# Глобальные компьютерные сети

**ГКС**, *Wide Area Network, WAN* — компьютерная сеть, охватывающая большие территории и включающая в себя большое число компьютеров.

## История создания

- 1960-е Проект компьютерной сети ARPANet
- 1968 Первая сеть нового типа из 4-х компьютеров.
- 1972 В сети 50 университетов и лабораторий.
- 1988 Сеть Интернет стала международной



# Итог

Продолжите фразы:

Я узнал(а)...

было интересно...

было трудно...

я смог(ла)...

я попробую...

меня удивило...

Д/з

Пересказ по опорному плану в тетради, п.2.1  
Дополнительный балл можно заработать за  
интересные факты про компьютерные сети