

**Тема XIII.**  
**Атеросклероз.**  
**Ишемическая болезнь сердца**

**45, 429. Атеросклероз аорты.**

На интима аорты большое количество атеросклеротических бляшек различного вида. Одни из них пестрого цвета, содержат липиды, другие — перламутровые (в них преобладает склероз). Кроме того, можно видеть изъязвленные бляшки, дно которых представлено кашицеобразными желтыми массами (атероматоз), пристеночные тромбы, петрифицированные бляшки (хрустят на разрезе).



**519. Аневризма аорты с  
красным тромбом**





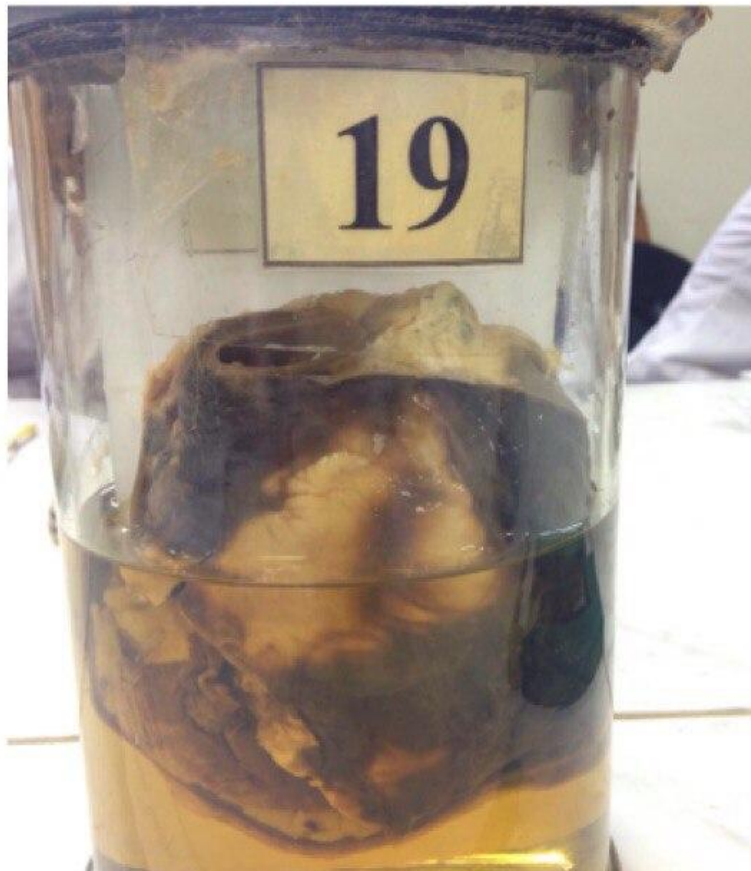


542. Аневризма аорты с шаровидным тромбом





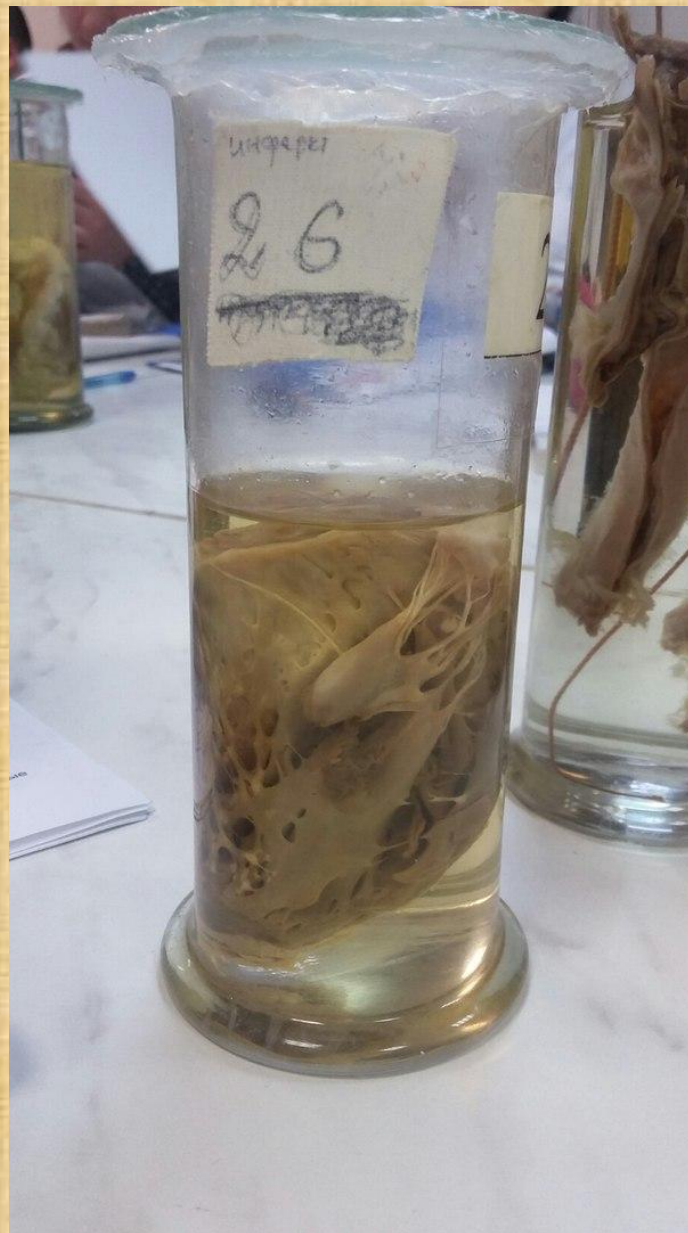
19. Тампонада сердца



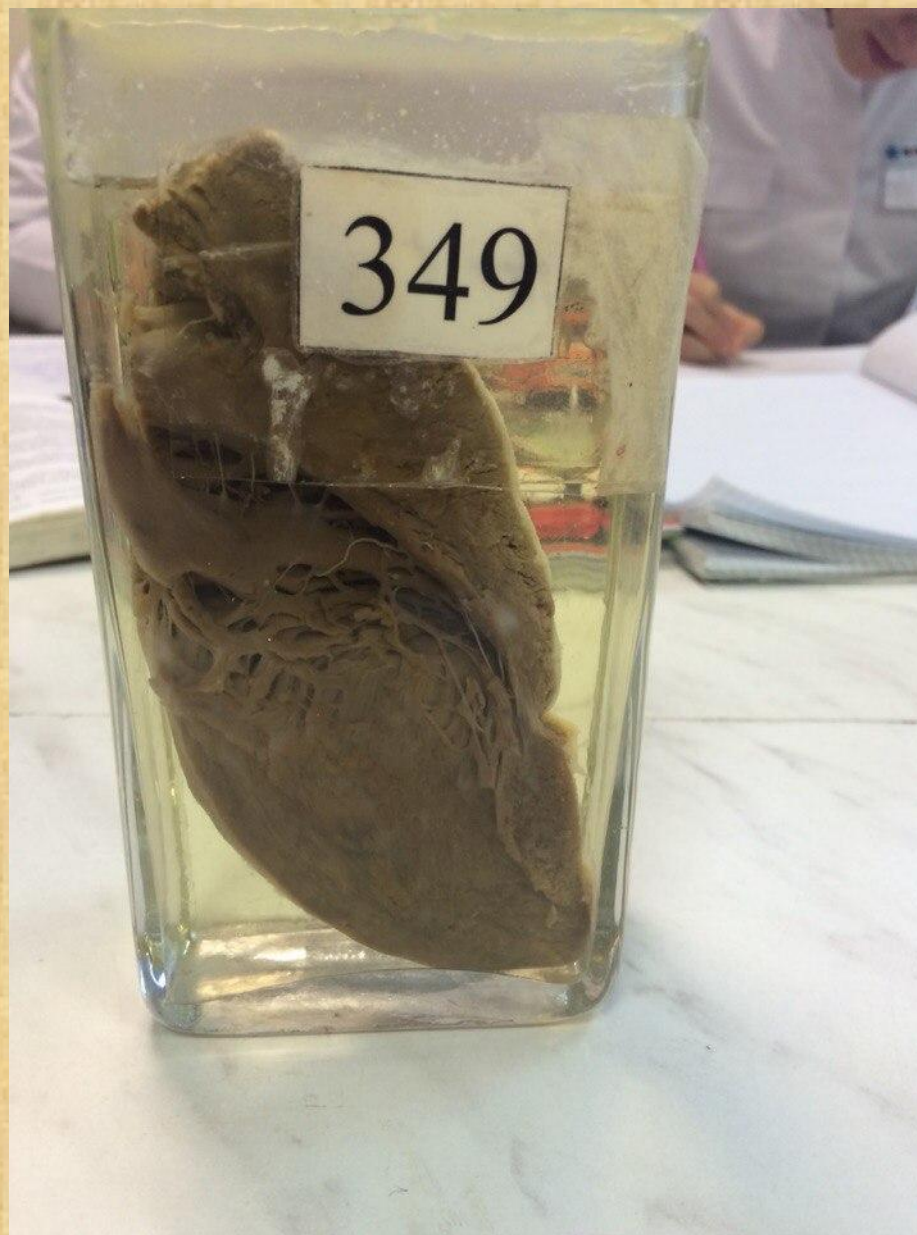
Тампонада сердца

**26. Инфаркт папиллярной  
мышцы с разрывом.**

В папиллярной мышце левого  
желудочка сердца тусклая,  
пестрая ткань с разрывом  
папиллярной  
мышцы

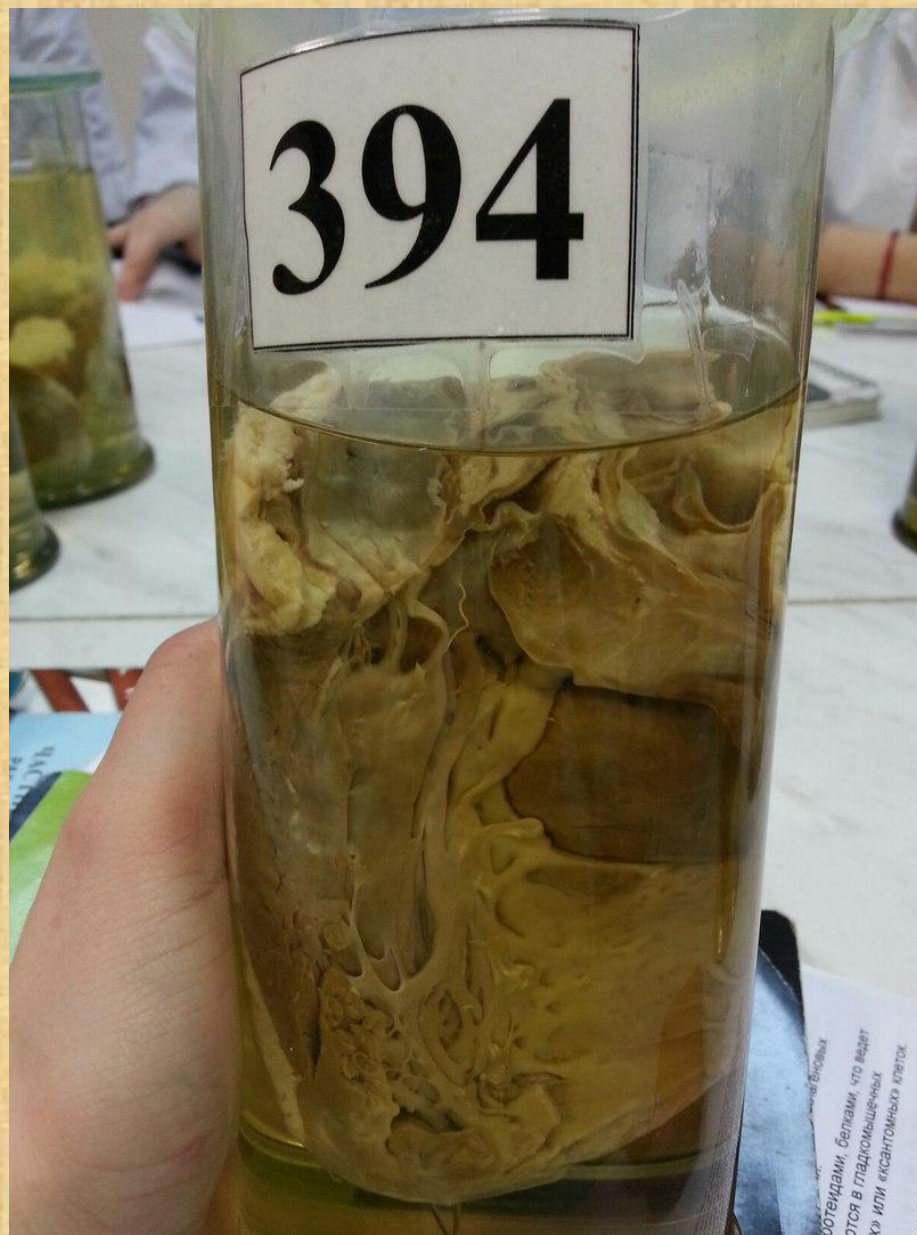


**349. Ишемический инфаркт  
миокарда с геморрагическим  
венчиком.**





394. Постинфарктный кардиосклероз, аневризма сердца с пристеночным тромбом.

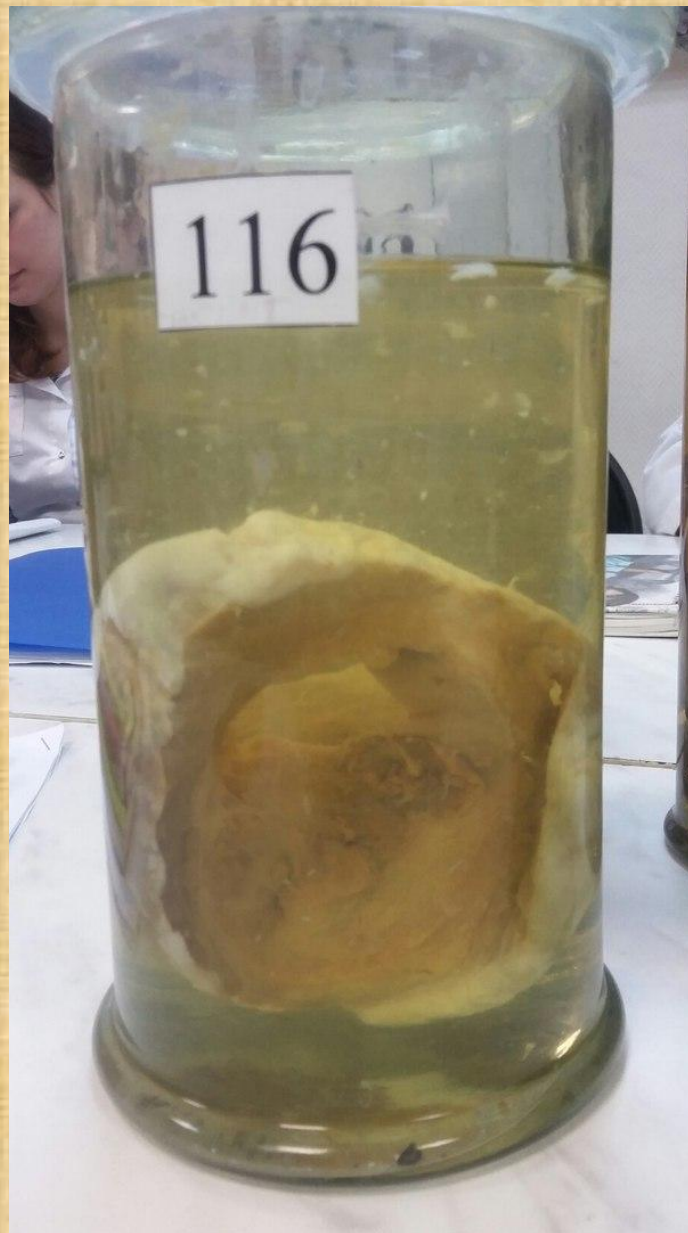


#### **404. Трансмуральный инфаркт миокарда.**

В области перегородки и передней стенки левого желудочка обширный тусклый очаг, выходящий под эпикард.

**116. Трансмуральный инфаркт миокарда с пристеночным тромбом.**

На поперечном разрезе левого желудочка сердца миокард тусклый, пестрого вида, со стороны эндокарда красный пристеночный тромб.





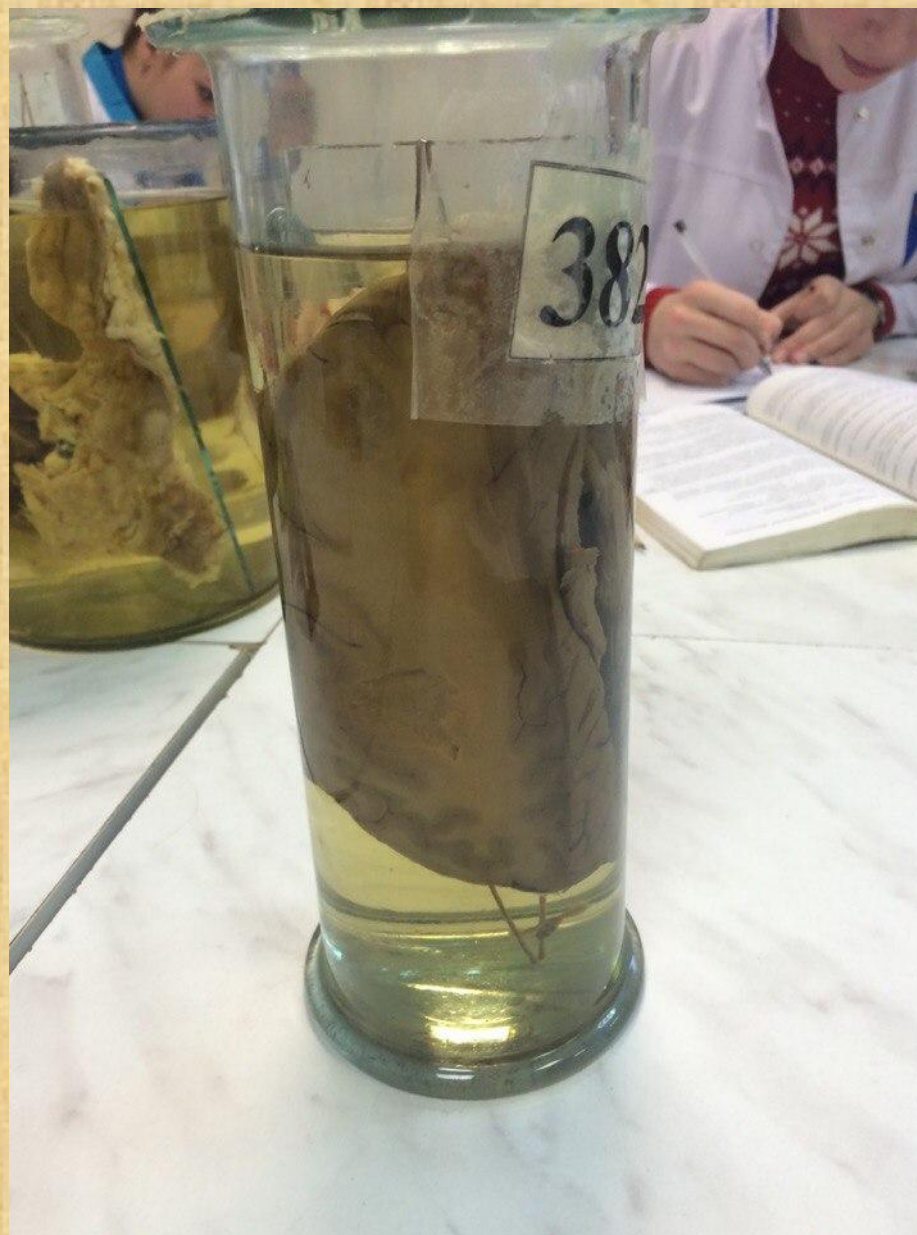
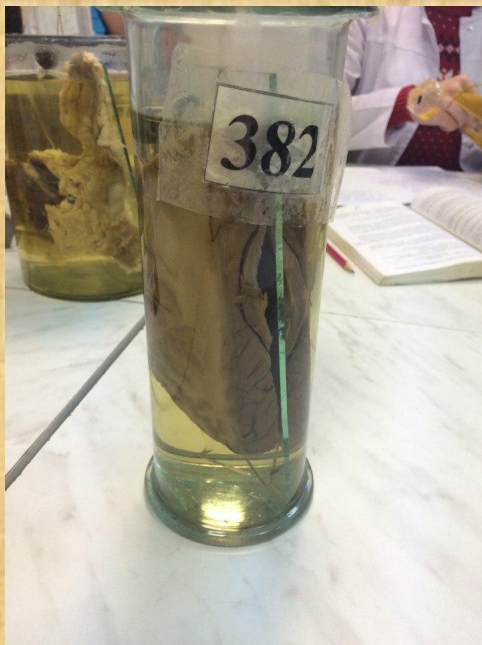
**497. Мелкоочаговый  
кардиосклероз.**

В толще миокарда видны  
белесоватые рубцовые поля.



382. Ишемический и геморрагический инфаркты головного мозга.

На разрезе головного мозга виден очаг размягченного вещества мозга серого цвета. На разрезе участков головного мозга видны очаги красного цвета, тусклые





**35. Гангрена кишки. Часть кишки  
черного цвета**





**87. Ишемический инфаркт  
почки и селезенки.**

В почке под капсулой и в  
селезенке на разрезе видны очаги  
белого цвета, в селезенке  
треугольной формы



Почка



Селезёнка

408. Аневризма левого желудочка  
сердца с тромбом

