

Тема 6.1 Многоэтажный жилой дом (КП)

Лист 3

План 1-го этажа

Лист 4

План типового этажа

Пошаговая инструкция для студентов гр. 241,

242 –

как это делается в Archicad

На рабочих чертежах планов этажей Многоэтажного жилого дома

должны быть показаны:

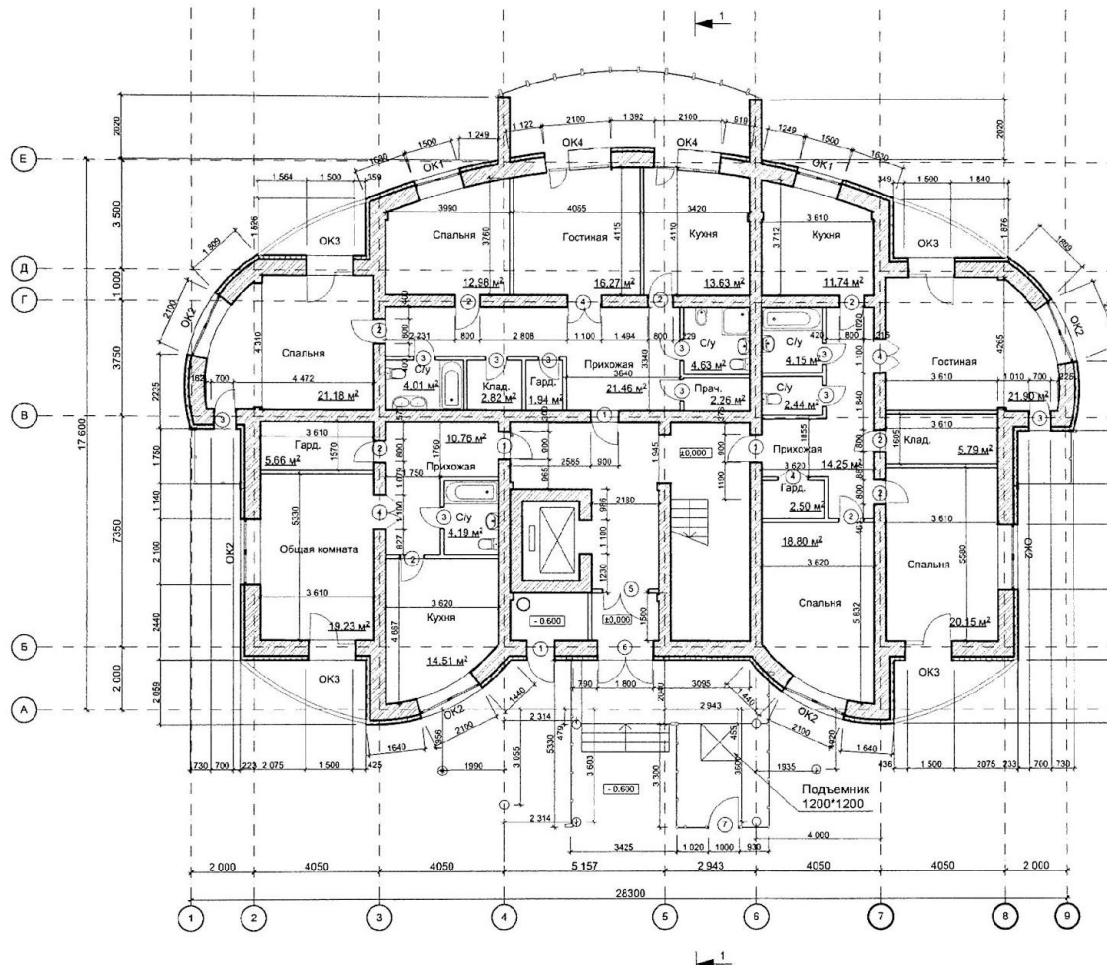
1. Координационные оси здания
2. Привязка стен к осям
3. Толщина стен и перегородок
4. Размеры и площади помещений
5. Сантехническое оборудование
6. Местоположение разреза 1-1

Все это присутствовало в эскизном проекте.

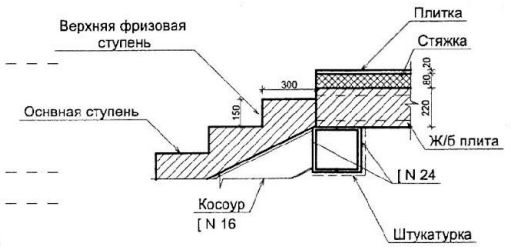
Теперь необходимо добавить следующие элементы:

7. Привязку проемов в несущих стенах – в наружных и внутренних
8. Маркировку окон и дверей
9. Размеры столбов и колонн
10. Размеры шахты лифта

План 1-го этажа М 1:100

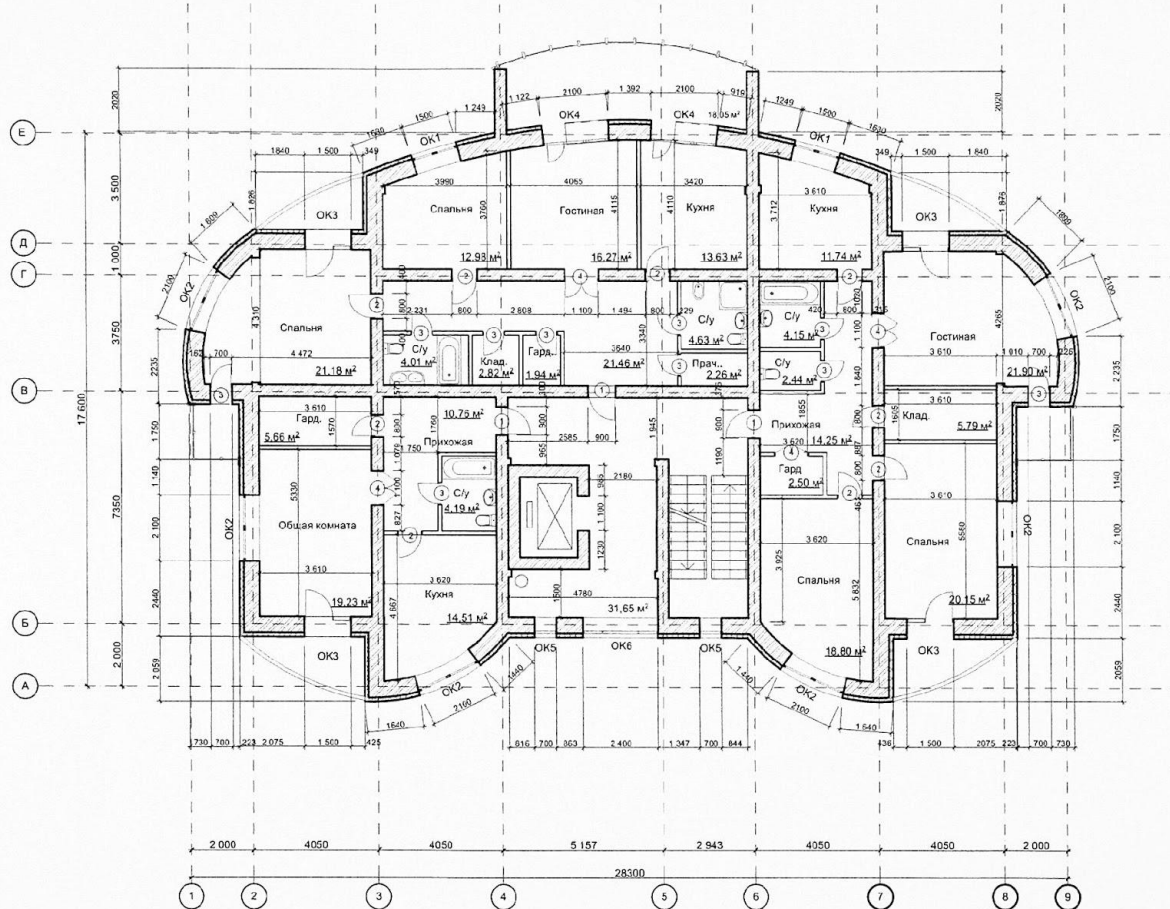


Узел 2 М 1:20



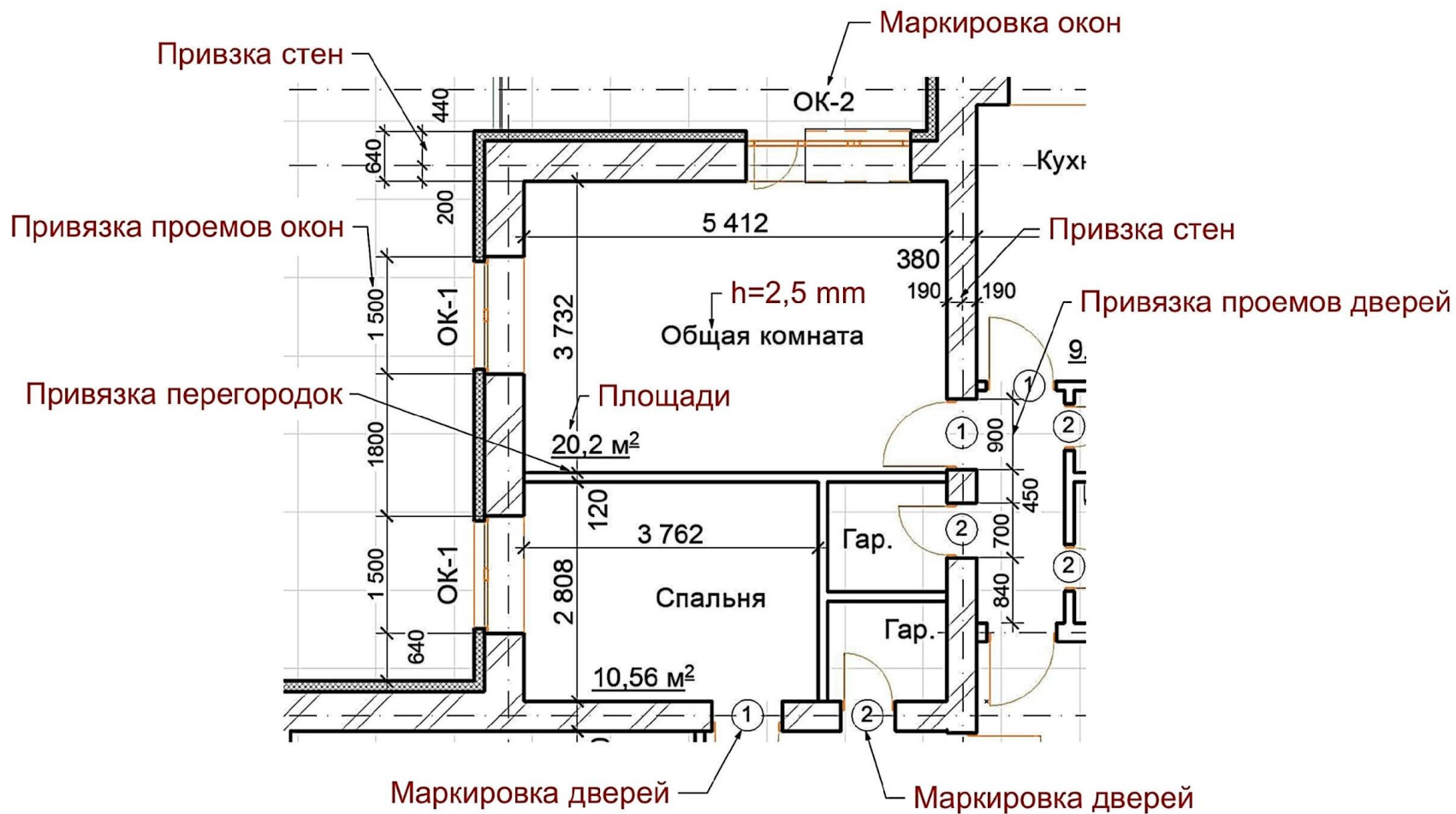
Зав. отд.	Борова Л.Е.	Нижегородский строительный техникум			
Руководитель	Емитриевский	Курсовой проект (КП)			
Норм. контр.		Многоэтажный жилой дом	Стадия	Лист	Листов
Консультант	Кузнецова Т.А.		АС	3	9
Студент	Белова Э.Ю.	План 1-го этажа М1:100. Узел 2 М1:20	Специальность	Группа	
			07.02.01	232	

План типового этажа М 1:100

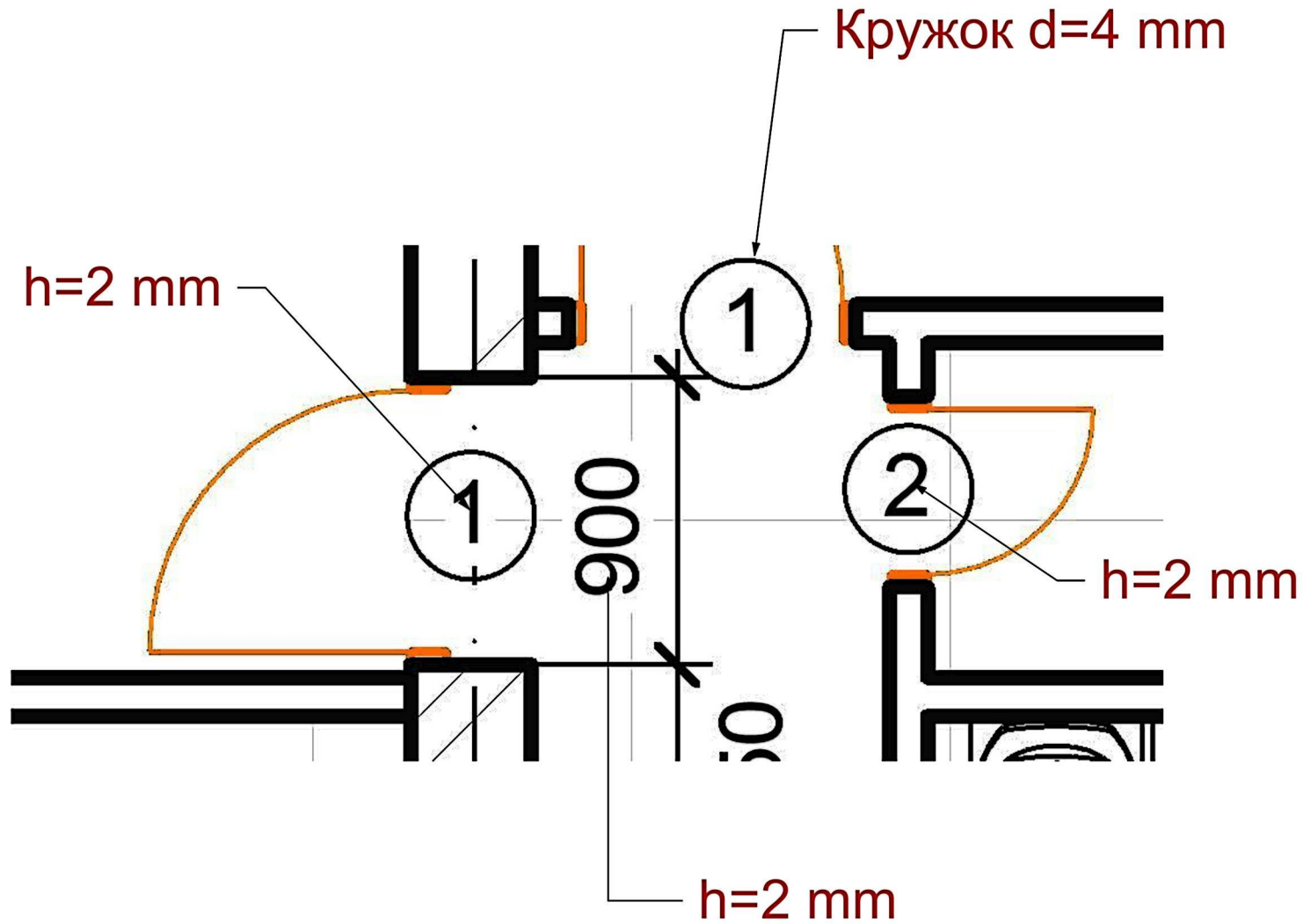


Защ. отв.	Борисова Г.Е.	01.02.17	Нижегородский строительный техникум		
Руководитель	Дмитриевский	01.12			
Инж. контр.			Курсовой проект (КП)		
Консультант	Курмашова Т.А.	02.17	Многоэтажный жилой дом		
Студент	Билова Э.Ю.	02.17			
			План типового этажа М1:100		
			Сталдия	Лист	Листов
			АС	4	9
			Специальность	Группа	
			07.02.01	232	

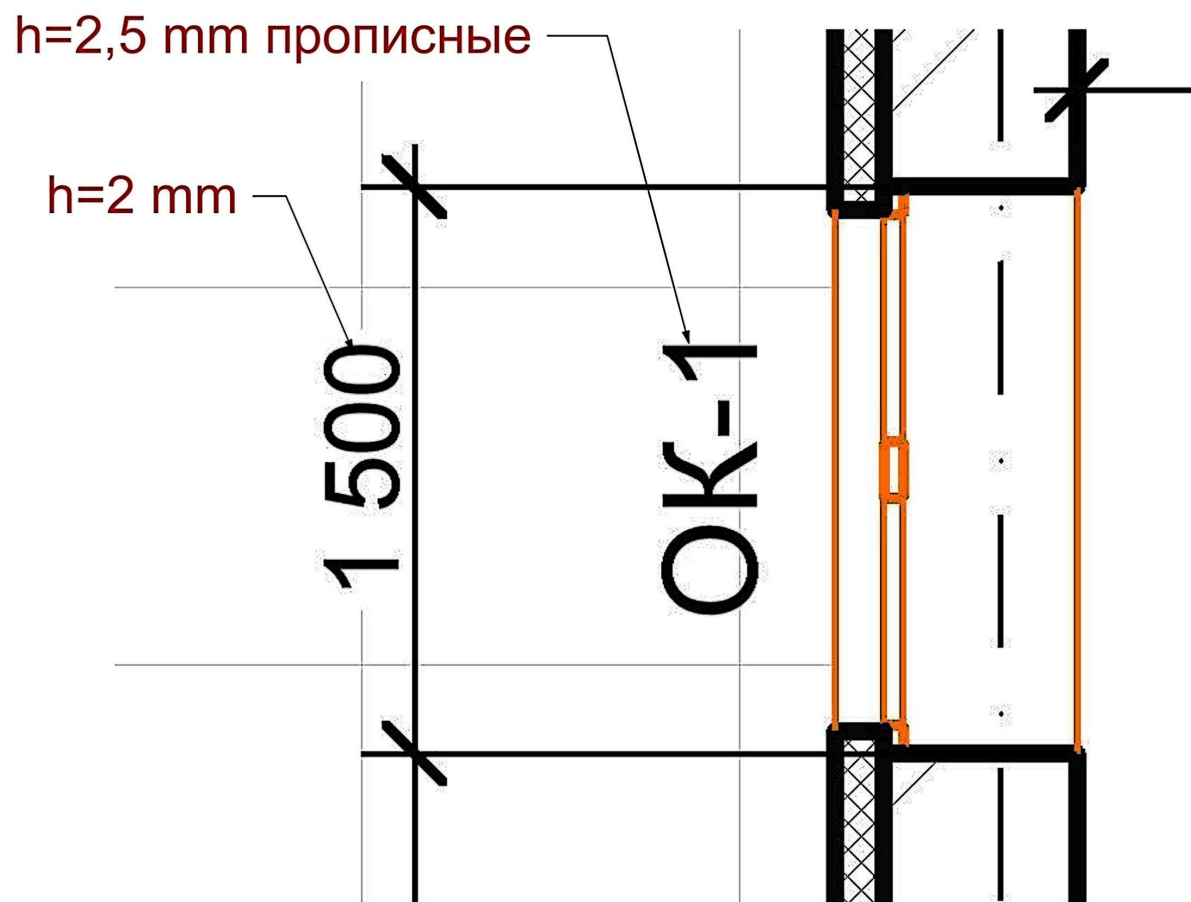
Оформление рабочего чертежа плана этажа



Оформление маркировки дверей



Оформление маркировки окон



4.8 Окна и двери

Окна индивидуальные, подобраны в соответствии с нормами инсоляции помещений.
Верх окон приближён к потолку для лучшего освещения в глубине комнаты.
Окна с двойным остеклением для лучшей изоляции и сохранения тепла.

Спецификация элементов заполнения оконных проёмов

Поз.	Наименование	Наименование	Количество			Примеч.
			1эт	2эт	Всего	
ОК 1	Индивидуальные	ОСП 15- 15	2	2	18	
ОК 2	Индивидуальные	ОСП 15- 21	6	6	54	
ОК 3	Индивидуальные	БСП 21-15	4	4	36	
ОК 4	Индивидуальные	БСП 21-21	2	2	18	
ОК 5	Индивидуальные	ОСП 15- 7	-	2	16	
ОК 6	Индивидуальные	ОСП 29- 24	-	1	8	

Студент	Специальность	Группа	НСТ	Стр.
Белова Э.Ю.	07.02.01	232		11

Спецификация элементов заполнения оконных проемов замаркированных на листах 3 и 4



Спецификация элементов заполнения дверных проёмов

Поз.	Наименование	Наименование	Количество			Примеч.
			1эт	2эт	Всего	
1	Индивидуальные	ДГ 21-9	4	3	28	
2	Индивидуальные	ДГ 21-8	9	9	81	
3	Индивидуальные	ДО 21-7	8	8	72	
4	Индивидуальные	ДГ 21-11	4	4	36	
5	Индивидуальные	ДГ 21-15	1	-	1	
6	Индивидуальные	ДН 21-18	1	-	1	
7	Индивидуальные	ДН 21-10	1	-	1	

Спецификация элементов заполнения
дверных проемов
замаркированных на листах 3 и 4



ДГ - дверь глухая

ДО - дверь остекленная

ДГВ - дверь глухая входная

ДН - дверь наружная (утепленная)

Студент	Специальность	Группа	НСТ	Стр.
Белова Э.Ю.	07.02.01	232		12

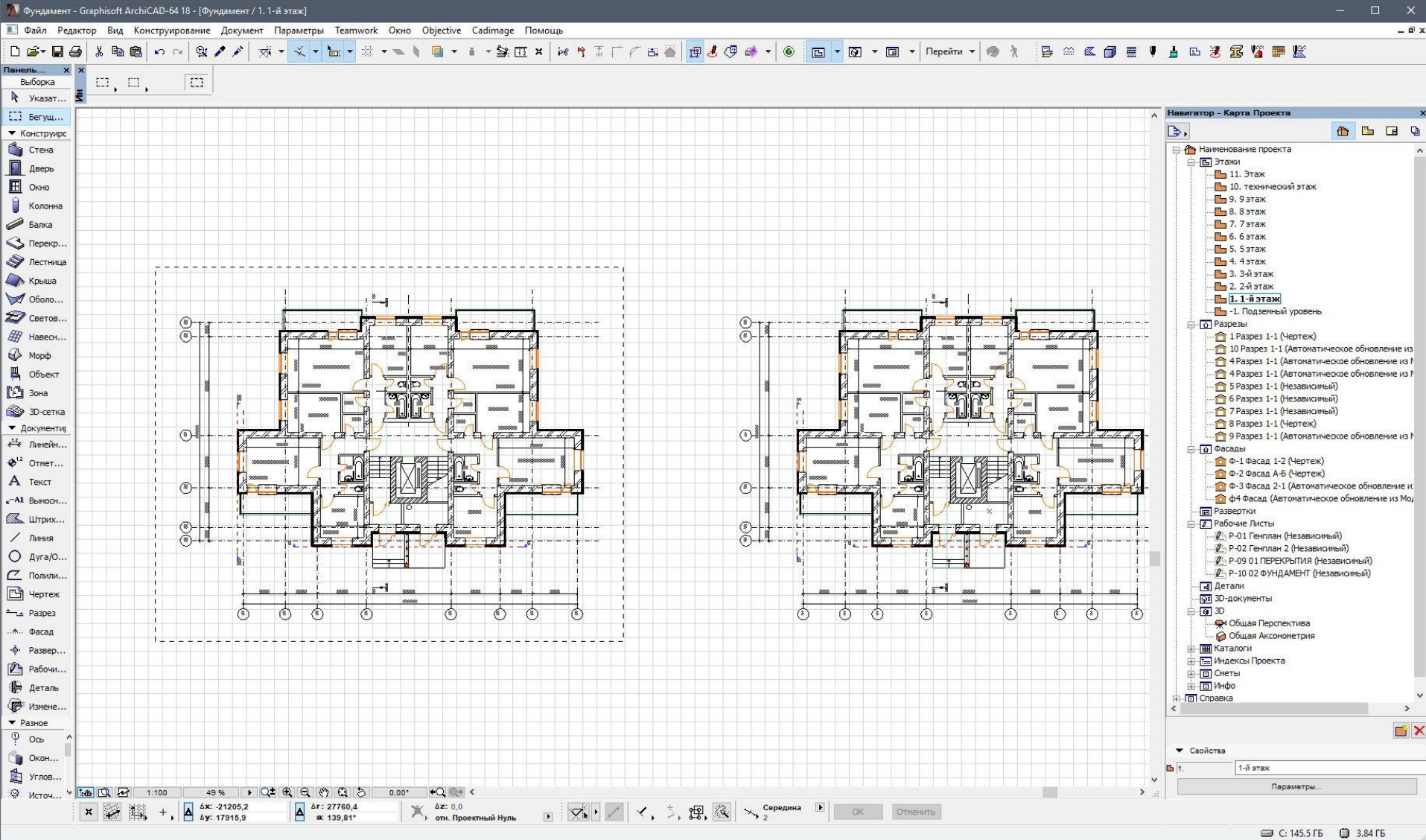
С чего начать?

Прием с независимым рабочим листом лучше не
применять.

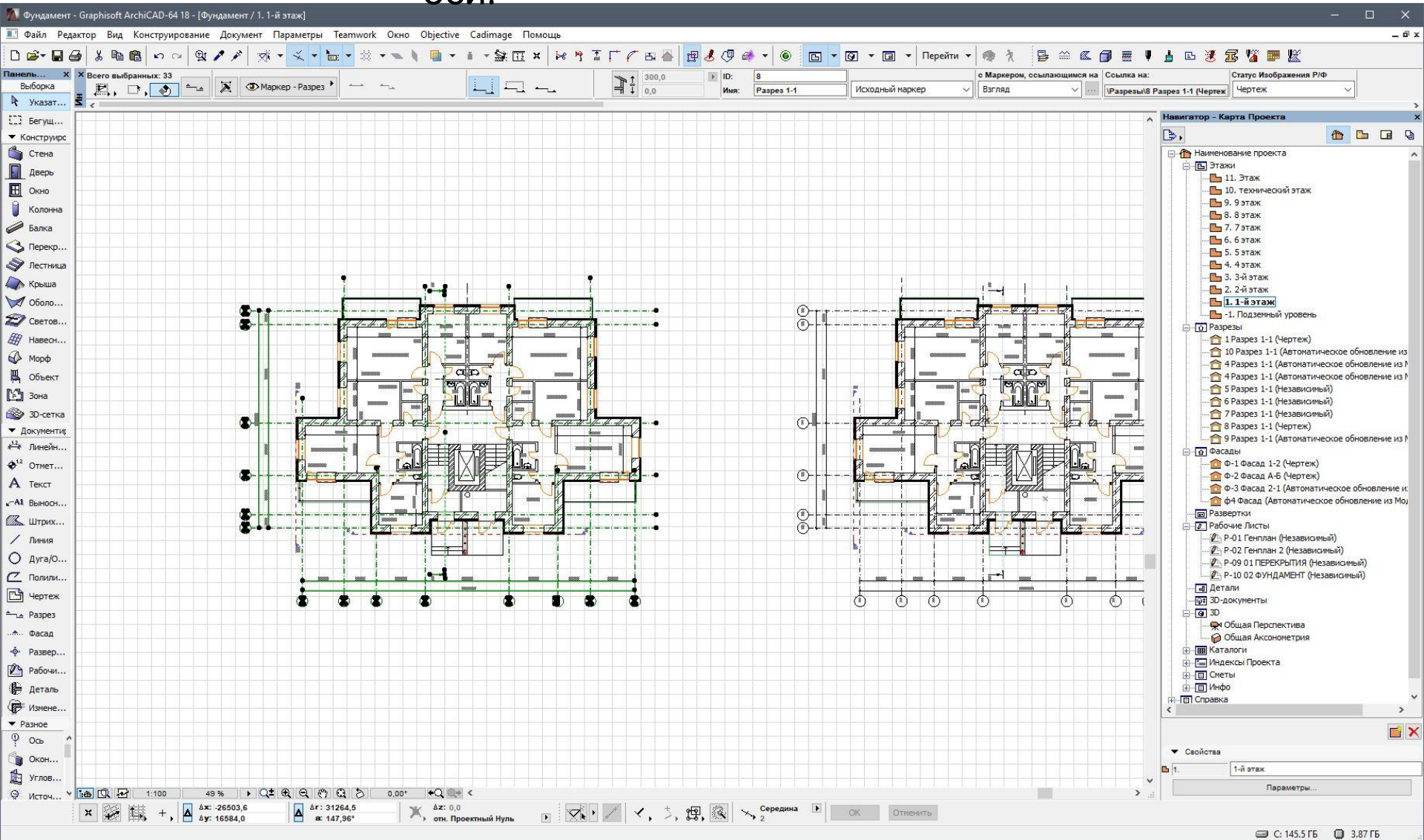
Работаем в пространстве модели с копией плана этажа.
Модель не трогаем. Еще пригодится.

Начинаем с корректировки осей копии плана 1 этажа

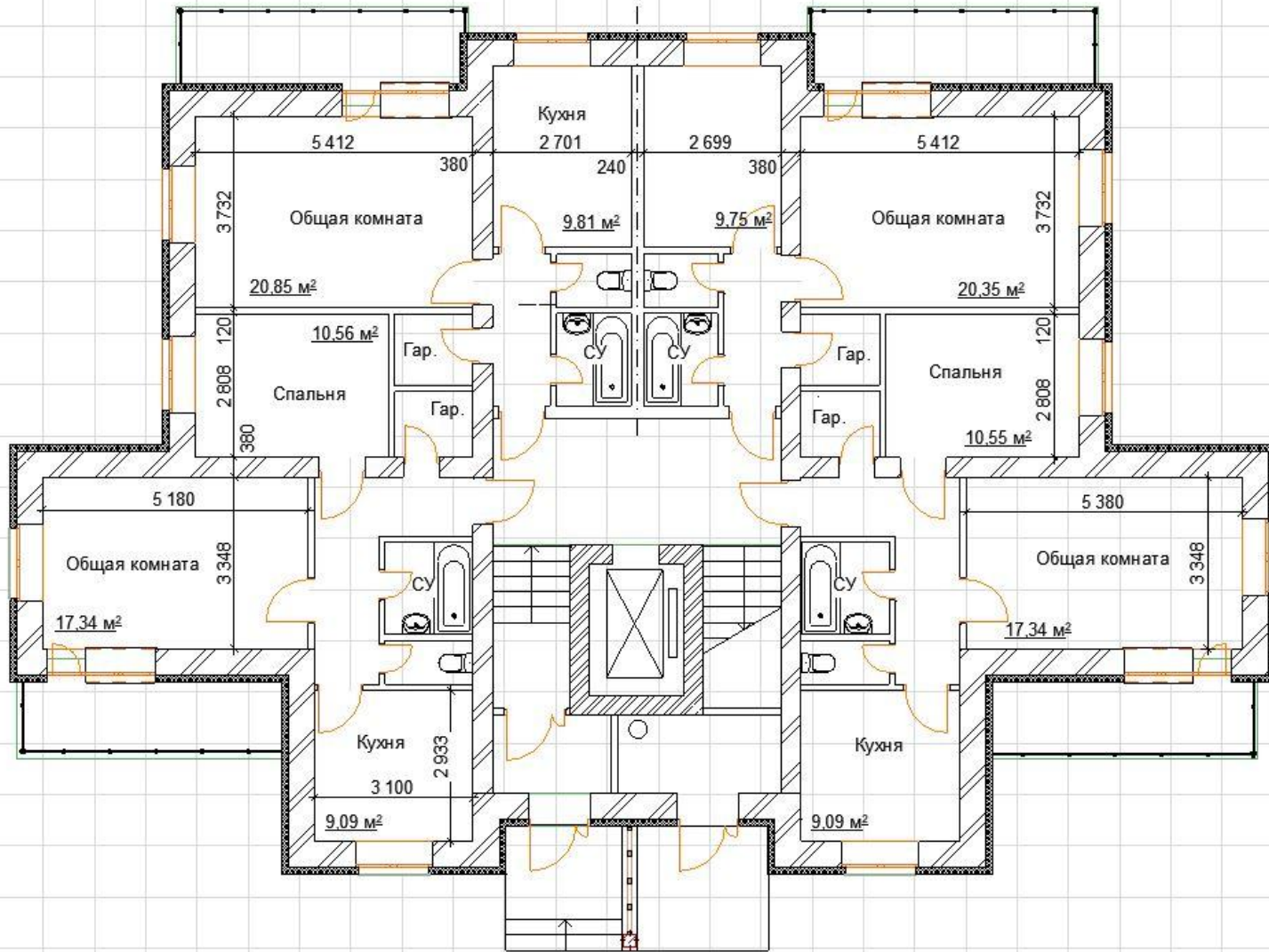
Копируем план 1 этажа CTRL-SHIFT-D. Располагаем рядом с моделью.



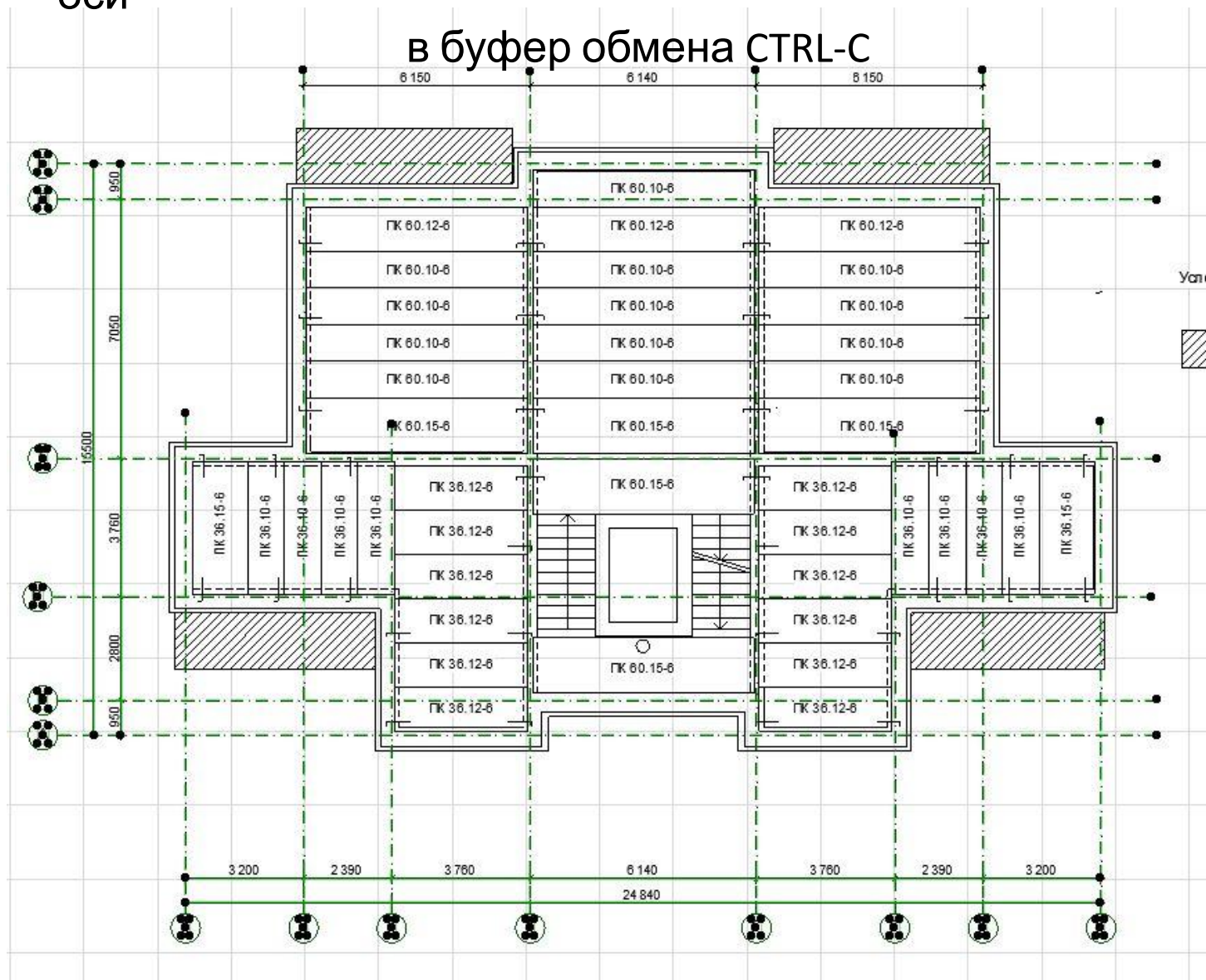
У копии выделяем и удаляем ОСИ.



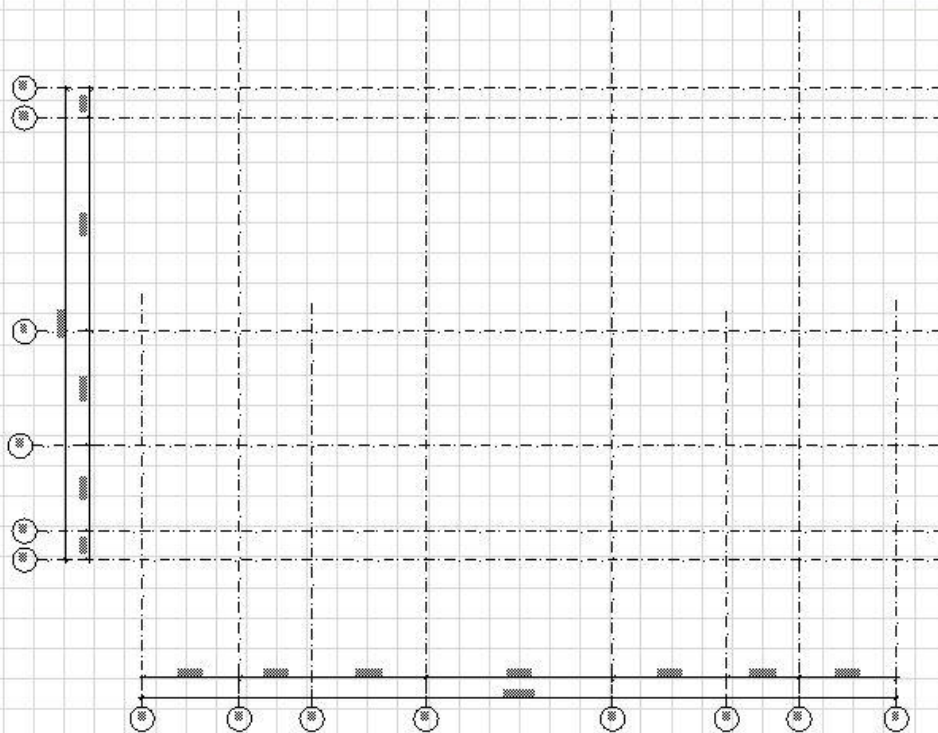
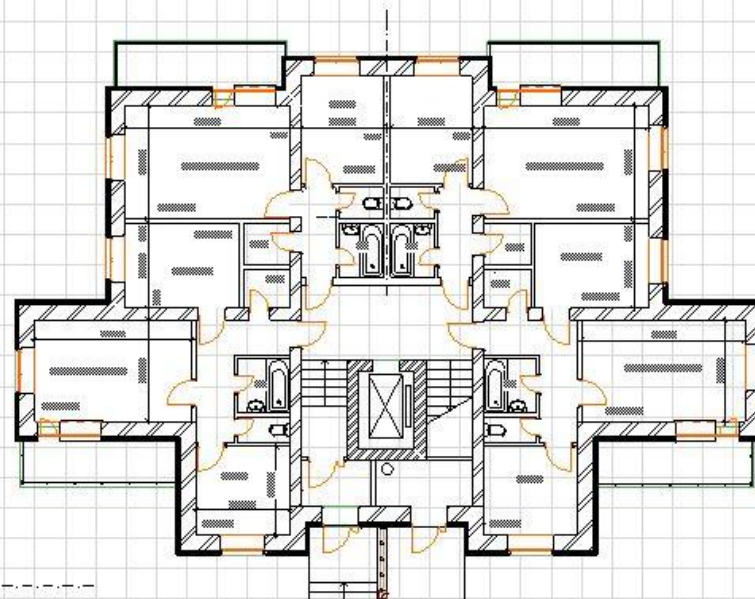
План без этой



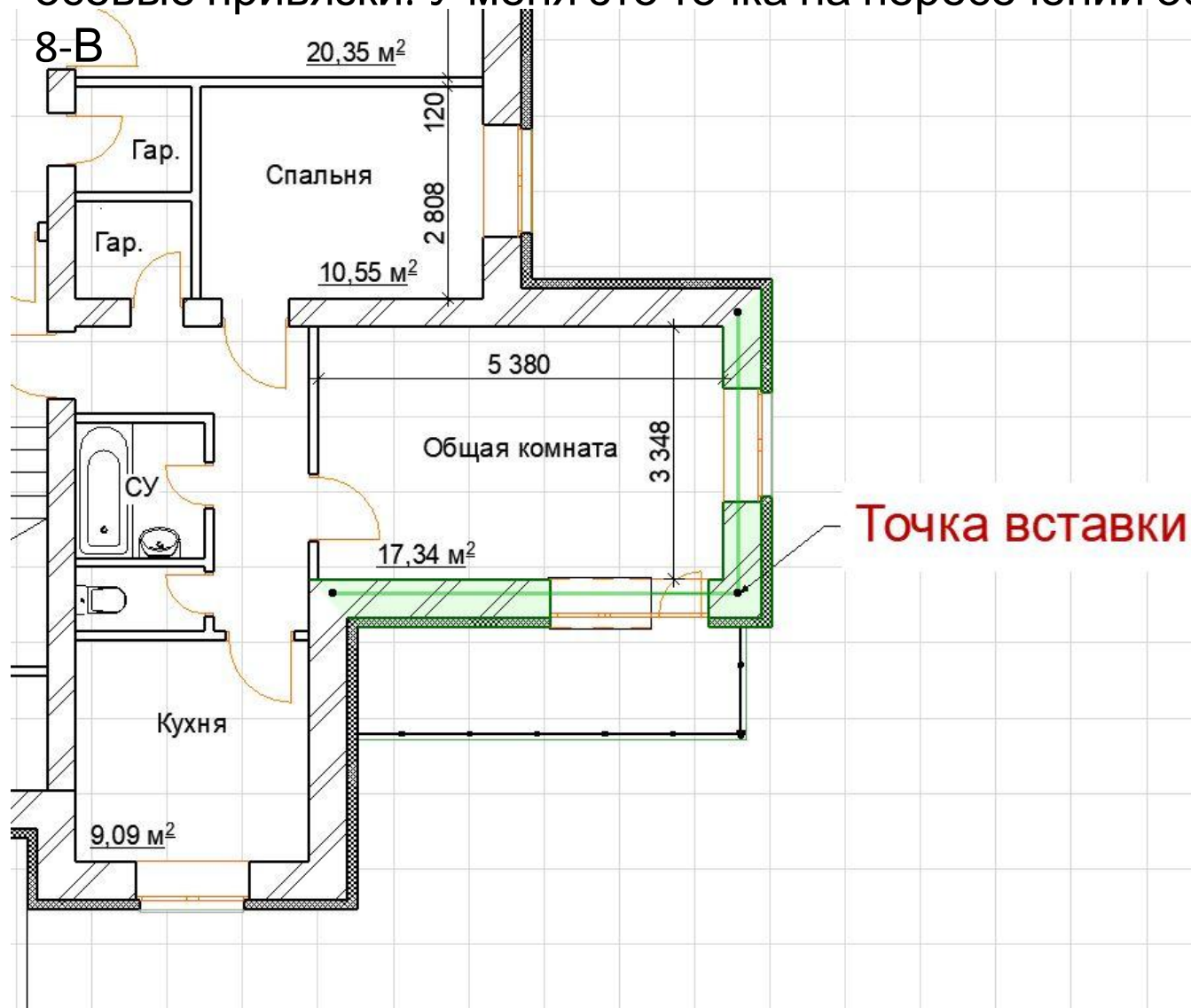
Переходим на план перекрытий. Выделяем и копируем оси



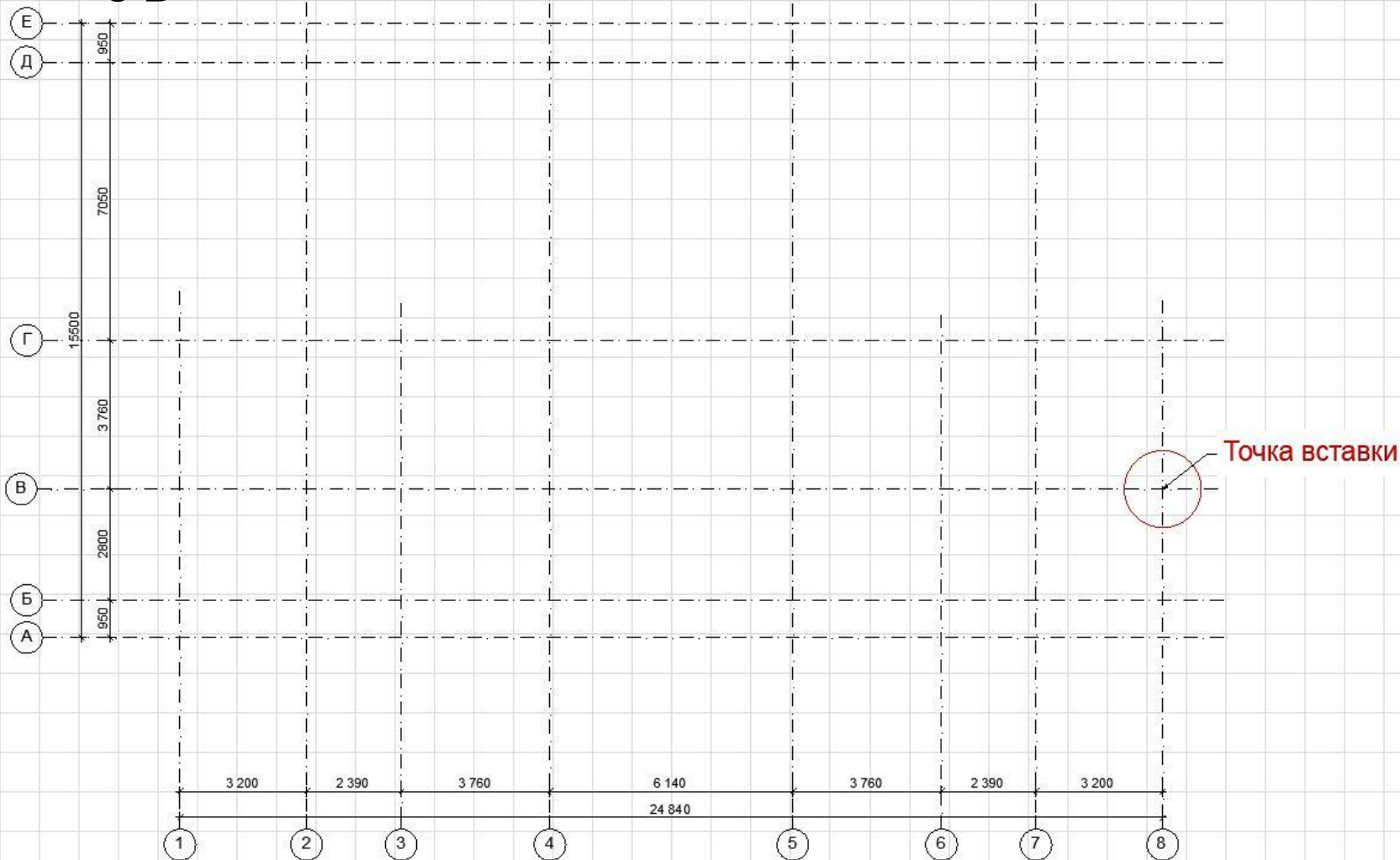
Вставляем оси CTRL-V на план этажа



Определим для себя точку от которой будем корректировать осевые привязки. У меня это точка на пересечении осей

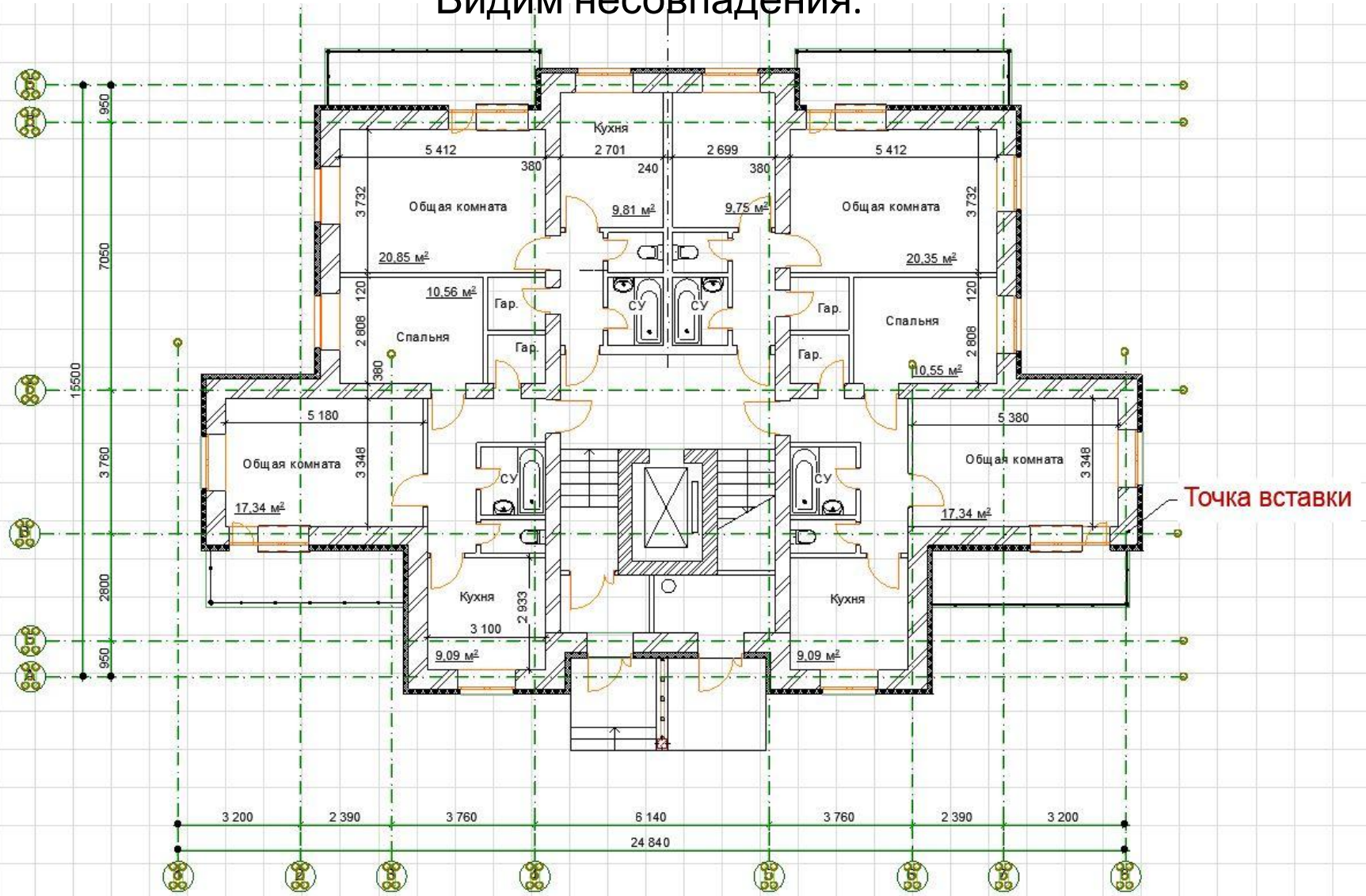


Определим для себя точку от которой будем
корректировать
осевые привязки. У меня это точка на пересечении осей
8-В

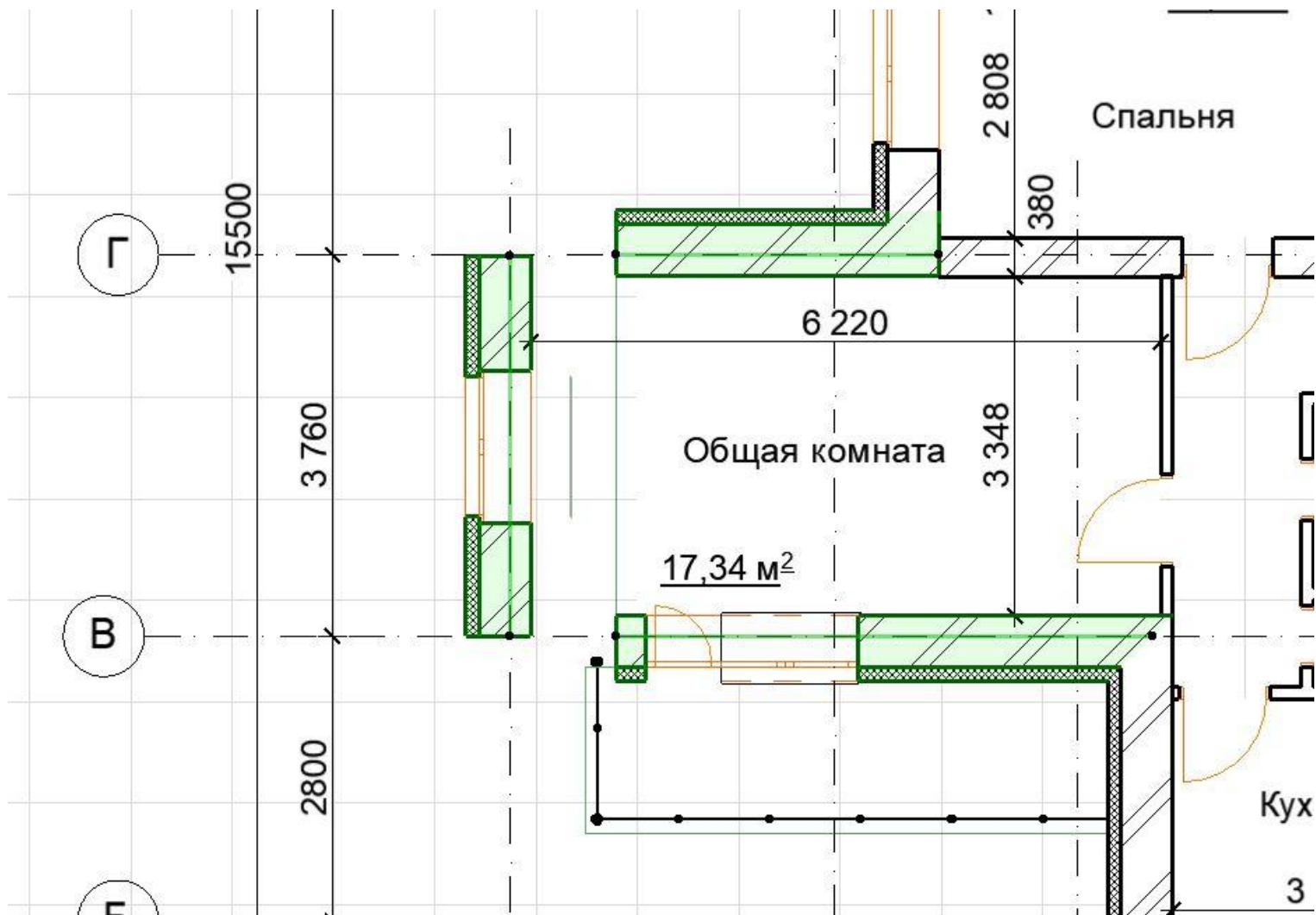


Выбираем все оси и совмещаем точки вставки осей и стен.

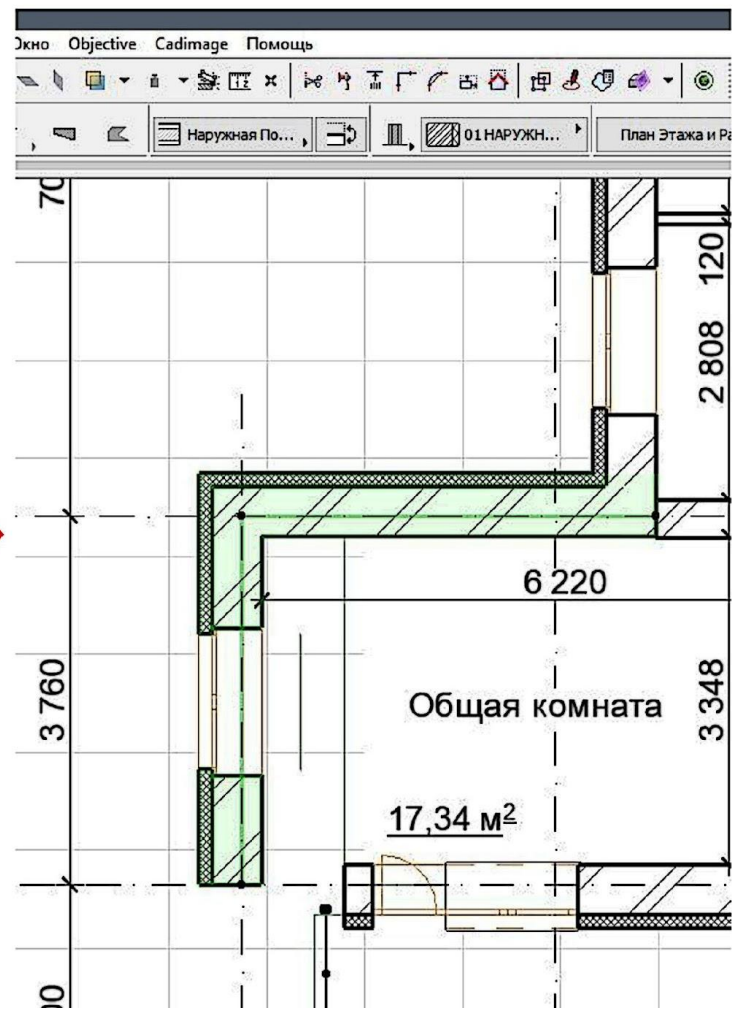
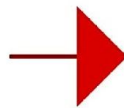
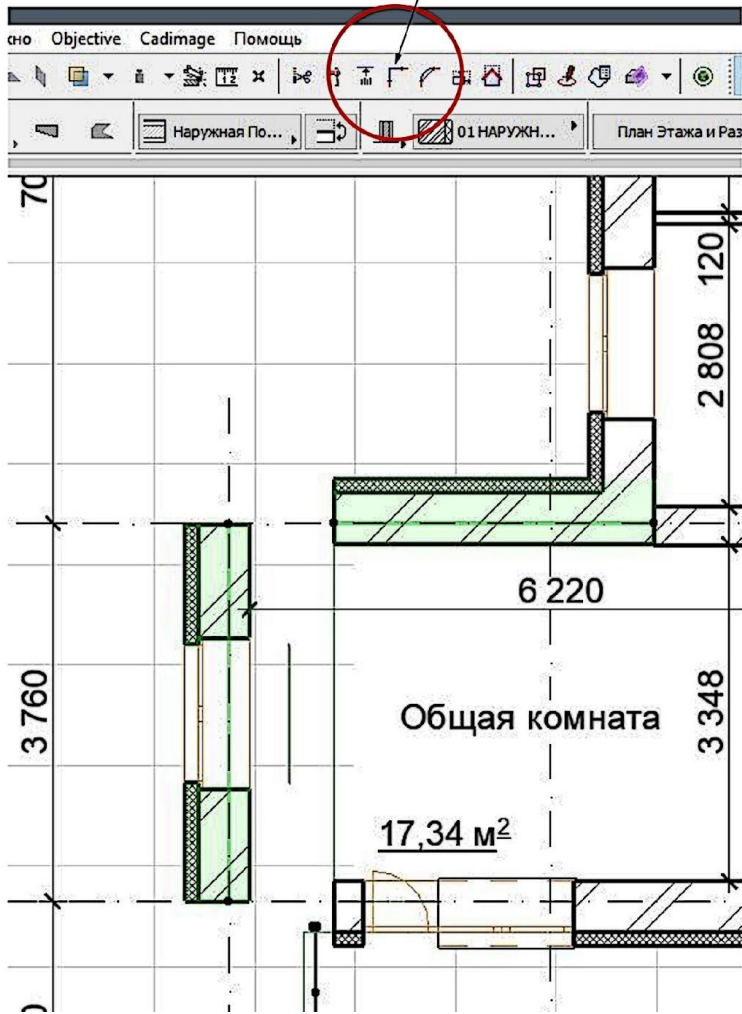
Видим несоответствия.



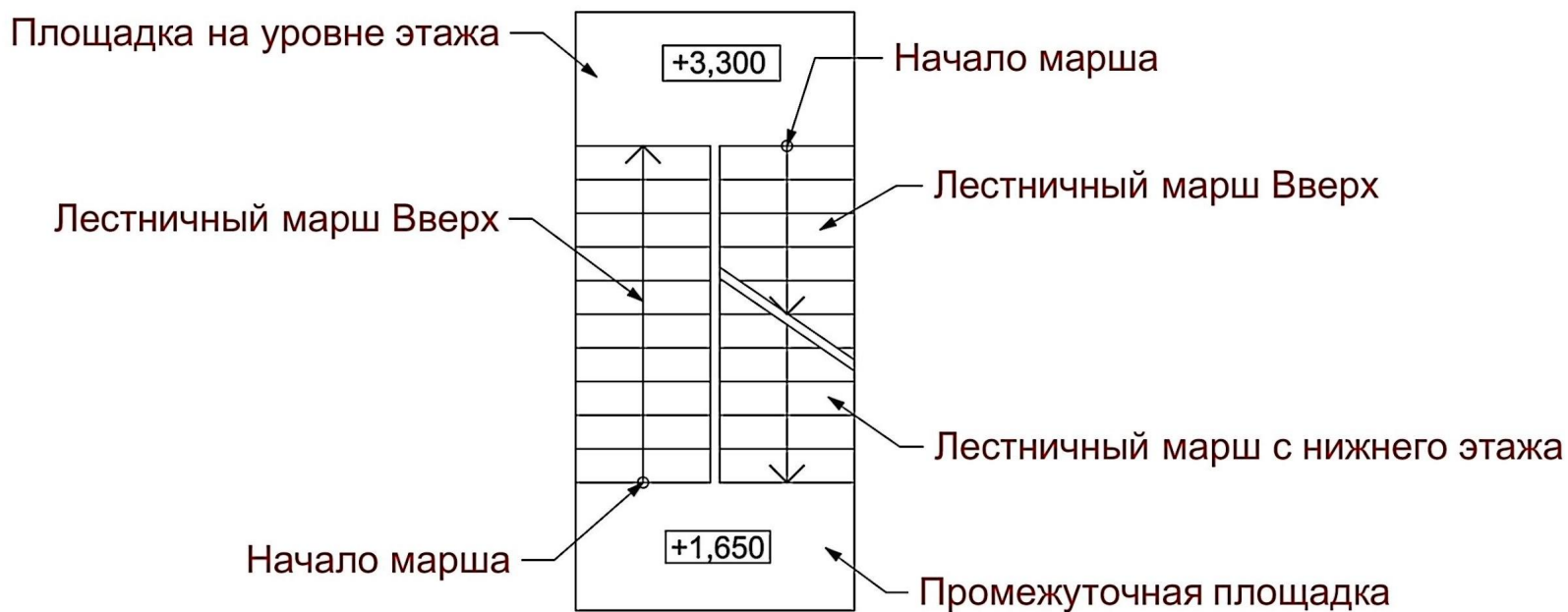
Двигаем стены, совмещаем их с осями.



Для сопряжения стен применяем инструмент Пересечь



И так для всех стен. Удаляем все лишнее – перекрытия, элементы декора, библиотечные элементы, отображение которых на плане мы не можем настроить в Параметрах. Отрисовываем их в линиях. Обращаем внимание на правильный (по ГОСТ)



Отредактированный план 1 этажа копируем на 2-ой и приводим его в соответствие с планом типового этажа. Привязываем проемы, маркируем окна и двери. Размещаем чертежи на листах А2 (оформленных для печати – с заполненным штампом) в книге макетов. Распечатываем для проверки на листах А4.