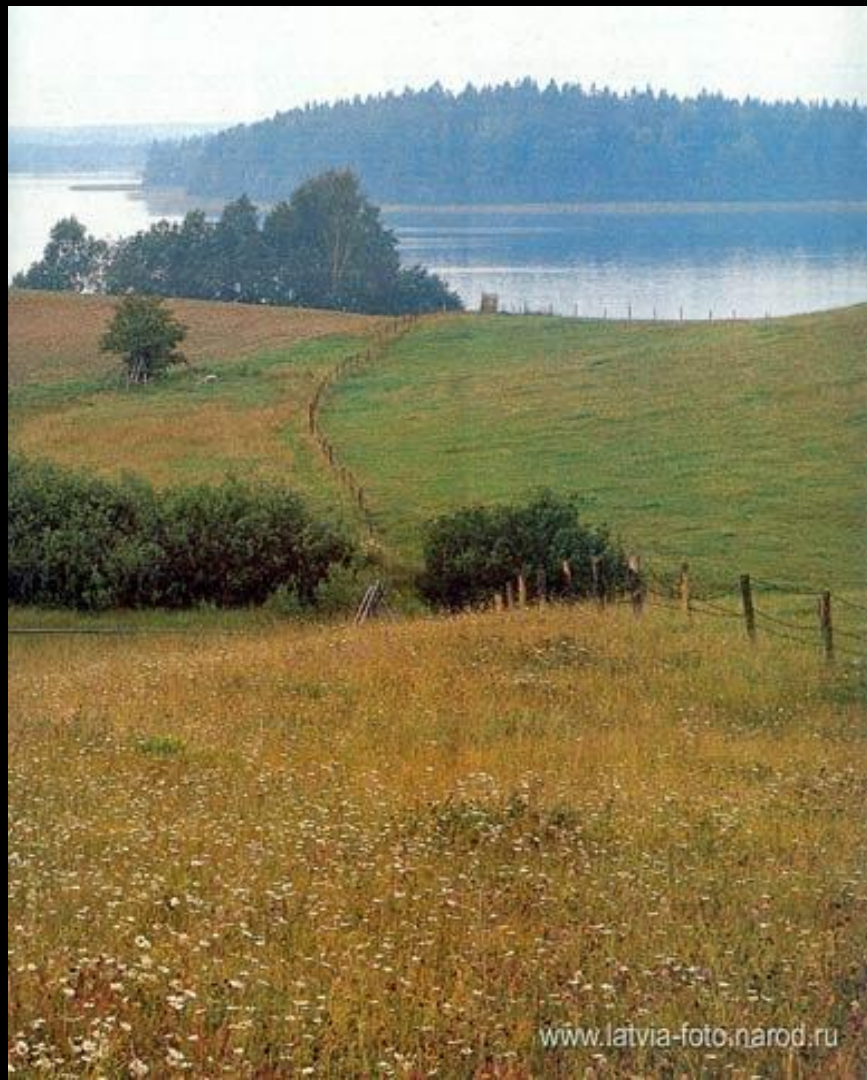


Стихийные природные явления в литосфере



«Самое дорогое у человека – это жизнь. Она даётся ему один раз ... надо спешить жить. Ведь какая – нибудь трагическая случайность может прервать её.»

Н. Островский



www.latvia-foto.narod.ru



- Под стихийными понимаются разрушительные природные явления, в результате которых может возникнуть или возникает угроза жизни и здоровью людей, происходит разрушение или уничтожение материальных ценностей и элементов окружающей природной среды.



Землетрясения





Вулканизм





Оползни







Лавины

"Казалось бы, холод, присущий снегу, должен был сообщить ему оцепенелость зимы, а белизна — неподвижность савана. Однако это опровергается стремительным движением лавины. Лавина — это снег, ставший огненной печью. Она ледяная, но все пожирает."

Виктор Гюго



<http://mipavo.mailru.com>





Сели







Обвалы





MK Photo



RofT.Ru

Составьте памятки по поведению людей во время катастрофических явлений:

1й ряд – землетрясения, 2й ряд – сели, оползни, извержения вулканов, обвалы, лавины



Домашнее задание:
параграф №15, стр. 67 – 69.

