



Шрифт чертёжный

Слепнев Н.И.
2017 год

Размеры шрифта

- За размер шрифта принимается величина, определяющая высоту прописной (заглавной) буквы;
- Стандарт устанавливает десять размеров шрифта: 1,8; 2,5; 3,5; 5; 7; 10; 14; 20; 28; 40.

Прописные буквы

- Высота прописной (заглавной) буквы (h) равна размеру шрифта;
- Нижние элементы букв Д, Ц, Щ и верхний элемент буквы Й выполняются за счёт расстояний между строками;
- Толщина линий шрифта (d) равна $0,1h$;
- Ширина большинства прописных букв равна $0,6h$ или $6d$;
- Ширина букв А, Д, М, Х, Ц, Ы, Ю равна $0,7d$;
- Ширина букв Ж, Ф, Щ, Ш, Ъ равна $0,8d$;
- Ширина букв Г, З, С равна $0,5d$;

Прописные буквы

А Б В Г Д Е Ж З И Й К Л М Н О П

Р С Т У Ф Х Ц Ч Ш Щ Ъ Ы Ь Э

Ю Я

Строчные буквы

- Высота большинства строчных букв (с) равна $0,7h$;
- Верхние и нижние элементы строчных букв выполняются за счёт расстояний между строками и выходят на величину $3d$;
- Ширина большинства строчных букв равна $5d$;
- Ширина букв а, м, ц, ь равна $6d$;
- Ширина букв ж, т, ф, ш, щ, ы, ю равна $7d$;
- Ширина букв з, с равна $4d$.

Строчные буквы

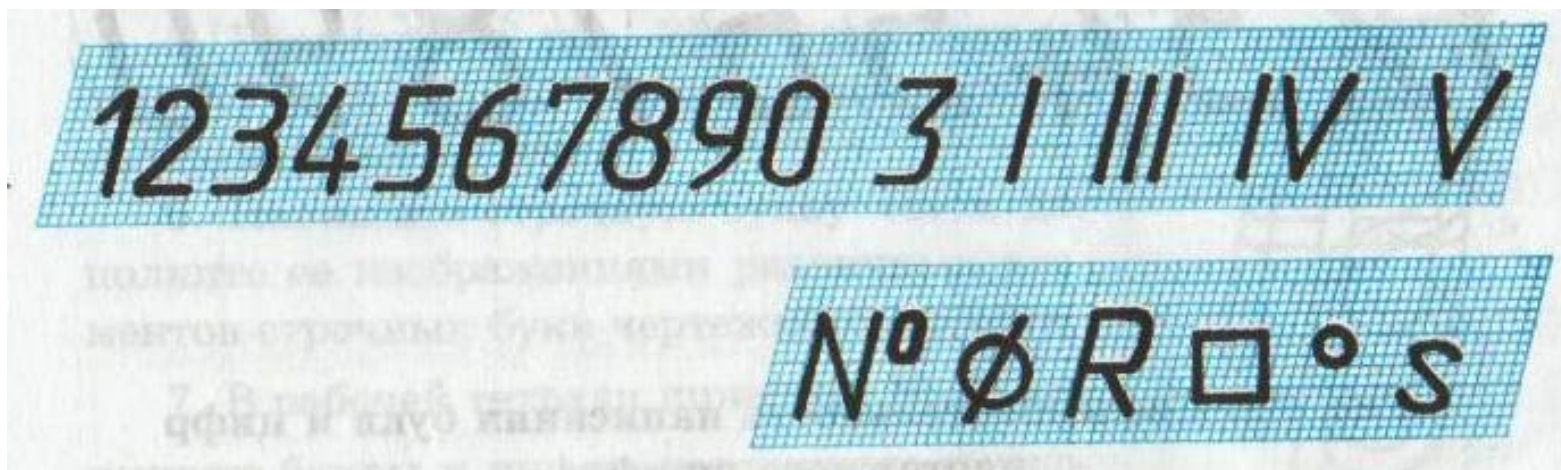
абвгдежзийклмнопрс

тучхцчшщъыьэюя

Расчёты параметров чертёжных шрифтов

Параметры шрифта	Обозначение	Относительный размер	Размер в мм				
			3,5	5	7	10	14
Высота прописных букв	h		3,5	5	7	10	14
Высота строчных букв	c	0,7h	2,5	3,5	5	7	10
Расстояние между буквами	a	0,2h	0,7	1,0	1,4	2,0	2,8
Минимальное расстояние между основаниями строк	b	1,7h	6,0	8,5	12,0	17,0	24,0
Минимальное расстояние между словами	e	0,6h	2,1	3,0	4,2	6,0	8,4
Толщина букв	d	0,1h	0,35	0,5	0,7	1,0	1,4

Цифры и знаки чертёжного шрифта



Последовательность написания букв и цифр чертёжного шрифта

