

**ФГБОУ ВО БАШКИРСКИЙ ГОСУДАРСТВЕННЫЙ
МЕДИЦИНСКИЙ УНИВЕРСИТЕТ
МИНЗДРАВА РОССИИ
КАФЕДРА ДЕТСКИХ БОЛЕЗНЕЙ**

**ЛЕКЦИЯ
«ВЕТРЯНАЯ ОСПА И КРАСНУХА У ДЕТЕЙ.
КОРЬ У ДЕТЕЙ»**

УФА 2016-2017

ВЕТРЯНАЯ ОСПА

(Varicella)

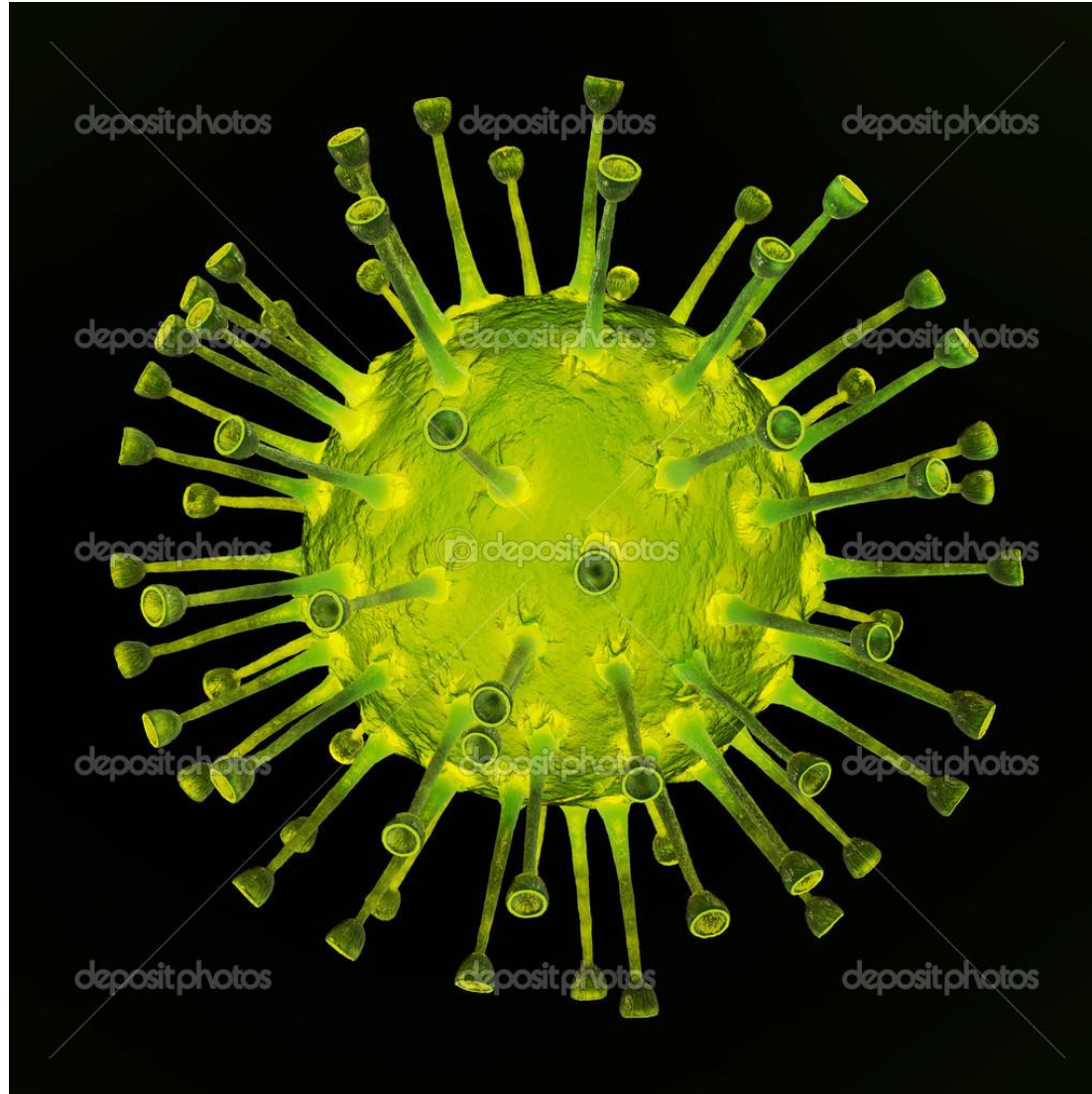
ВЕТРЯНАЯ ОСПА

острое инфекционное заболевание,
передающееся воздушно-капельным
путем, характеризующееся
умеренной интоксикацией и
распространенной везикулезной
сыпью.

Этиология

- **Возбудитель** - ДНК-содержащий вирус, *Varicella Zoster*, семейство *Herpesviridae*, подсемейство α -вирусов 3 типа 150-200 нм.в диаметре.
- Малоустойчивый во внешней среде, инактивируется при $T - 50-52\text{ }^{\circ}\text{C}$ в теч. 30 минут, чувствителен к УФО, хорошо переносит замораживание и оттаивание, непатогенный для животных.
- По свойствам близок к вирусу простого герпеса и неотличим от возбудителя опоясывающего герпеса.

Varicella Zoster viridae



Классификация

Тип:

- типичная
- атипичная

Тяжесть:

- легкая
- среднетяжелая
- тяжелая

Течение:

- гладкое
- негладкое:

с осложнениями, с наслоением вторичной инфекции, с обострением хронических заболеваний.

Вид больного с ветряной оспой





КРАЧУХА

(Rubeola)

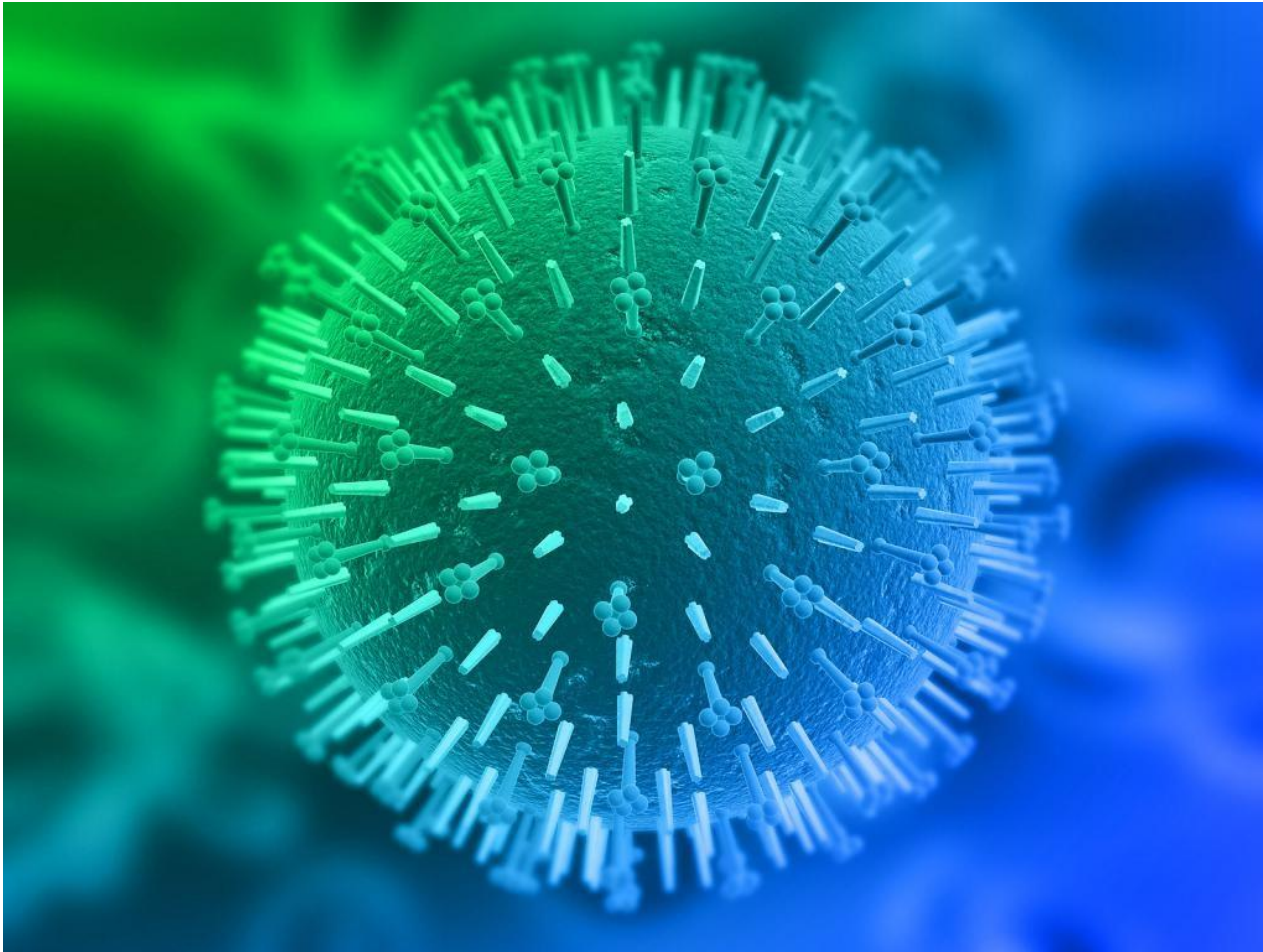
Краснуха

вирусная инфекция, протекающая в виде приобретенной (с воздушно-капельным путем передачи, легкими клиническими проявлениями и с благоприятным исходом) и врожденной (с трансплацентарным механизмом передачи и развитием тяжелых уродств плода).

ЭТИОЛОГИЯ

- Возбудитель - РНК-содержащий вирус (семейство *Togaviridae*, род *Rubivirus*),
- Сферической формы, диаметр 60-70 нм.
нестойкий во внешней среде,
термолабильный, при УФО сразу гибнет,

Вирус краснухи



Классификация

Тип

- типичная

- атипичная:

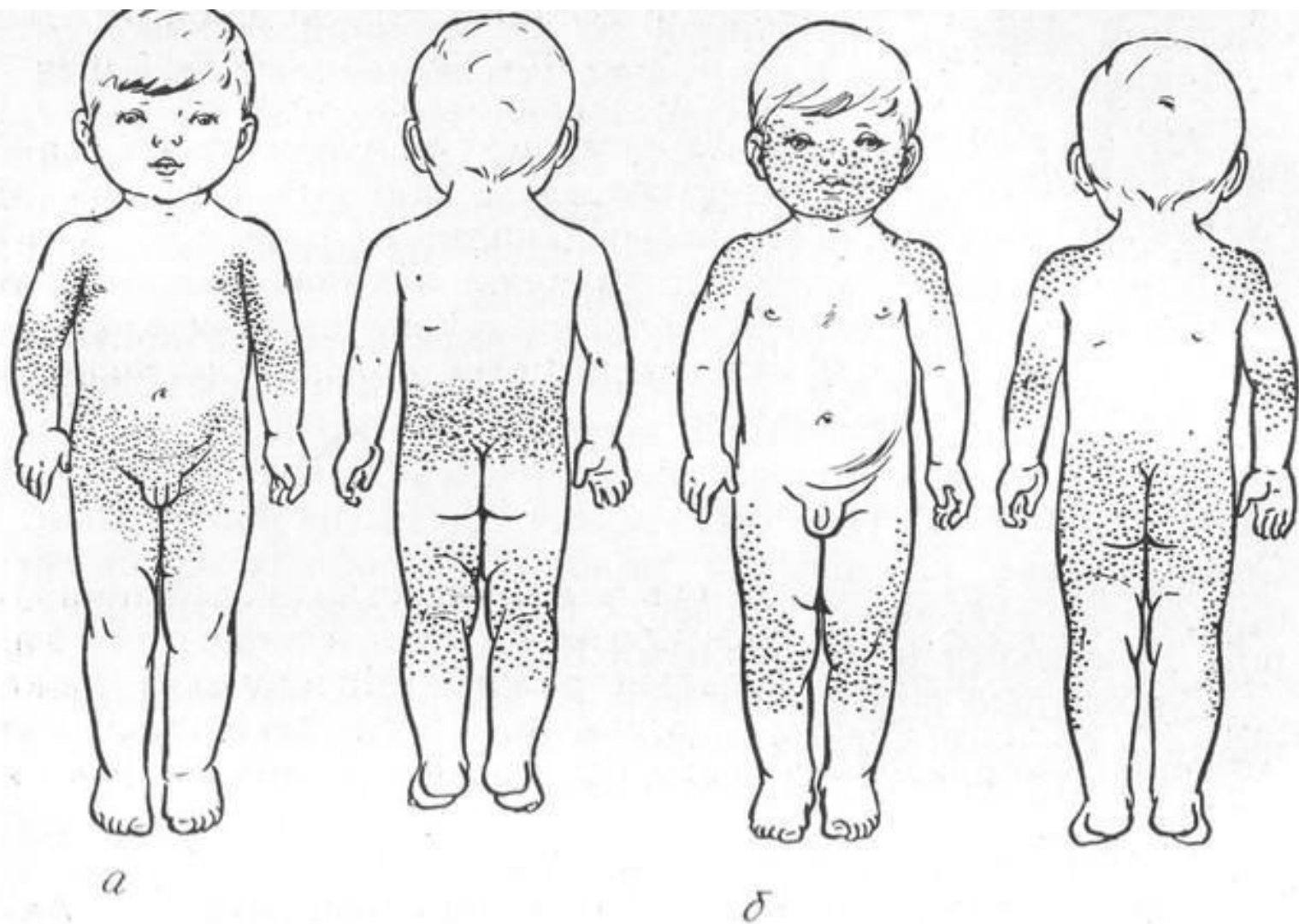
- с изолир. синдромом экзантемы;
- с изолир. синдромом лимфаденопатии;
- стертая;
- бессимптомная

Тяжесть:

- легкая
- среднетяжелая
- тяжелая

Течение:

- **гладкое**
- **негладкое:**
 - с осложнениями,
 - с наложением вторичной инфекции,
 - с обострением хронических заболеваний.



Локализация сыпи при скарлатине (а) и краснухе (б).

Вид больного с краснухой

КРАСНУХА

мелкая красная сыпь

на шее

бедрах

и туловище





KOPЬ

(MORBILLI)

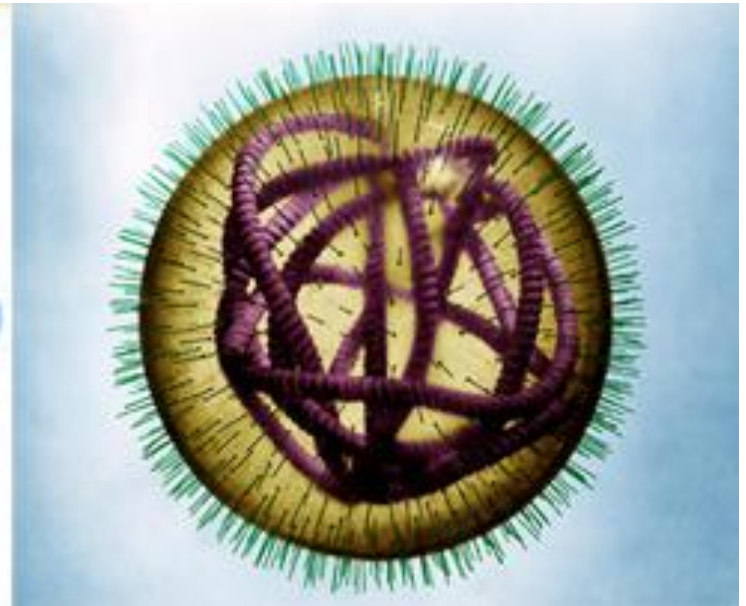
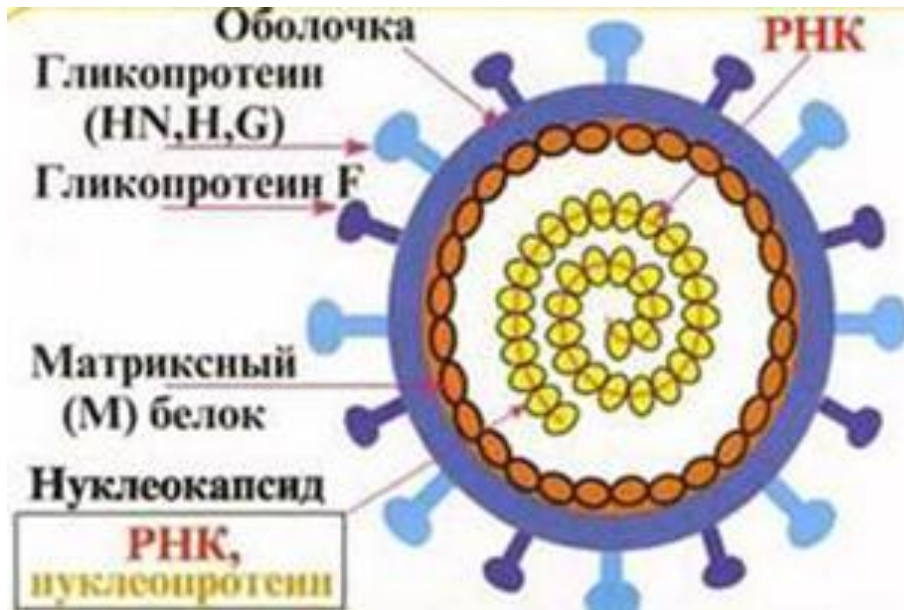
Корь

острое инфекционное заболевание,
вызываемое вирусом кори, передающееся
воздушно-капельным путем,
характеризующееся лихорадкой,
нарастающим синдромом интоксикации,
выраженным катаральным синдромом,
поражением слизистых оболочек рта,
наличием пятнисто-папулезной сыпи с
переходом с пигментацию

ЭТИОЛОГИЯ

- Возбудитель кори *Polinosa morbilliarum* относится к парамиксовирусам (семейство *Paramyxoviridae*, род *Morbillivirus*), содержит РНК, имеет неправильную сферическую форму с диаметром вириона 120-250 нм;

Polinosa morbilliarum



Классификация

- По типу:
 1. Типичные
 2. Атипичные:
 - митигированная;
 - абортивная;
 - стертая;
 - бессимптомная.

- **По тяжести:**

1. Легкая форма

2. Среднетяжелая форма

3. Тяжелая форма

Критерии тяжести:

- выраженность синдрома интоксикации;

- выраженность местных изменений.

- **По течению:**
 1. Гладкое
 2. Негладкое:
 - с осложнениями;
 - с наслоением вторичной инфекции;
 - с обострением хронических заболеваний

Вид больного корью





