

Тип Круглые черви

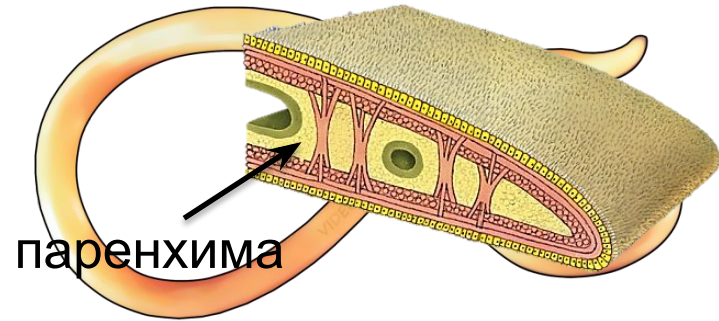
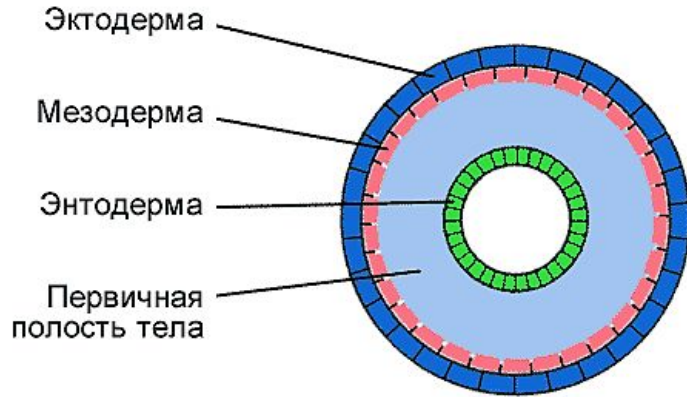




Образ жизни: свободноживущие и паразиты.

Размеры: от нескольких миллиметров до нескольких метров.

Круглые черви – многоклеточные трёхслойные животные с двусторонней симметрией. Тело не разделено на членики.



Отсутствуют

Т.

дыхательная

кровеносная



Имеющиеся системы
органов:

пищеварительная

выделительная

нервная

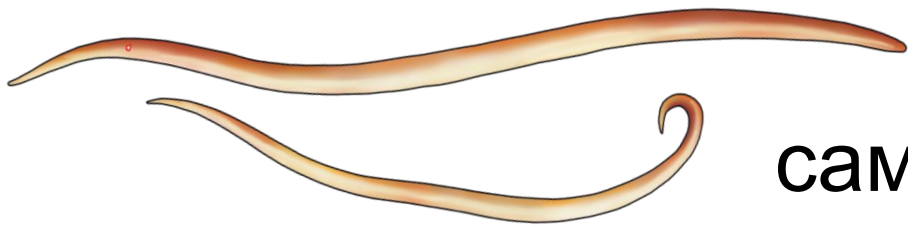
половая

Нематоды (от греч. nematos – НИТЬ)



Аскарида человеческая

Паразитирует в кишечнике человека.



самка (25 – 40 см)

самец (15 см)

Половой диморфизм – наличие различий между самцами и самками.

Поперечный разрез аскариды

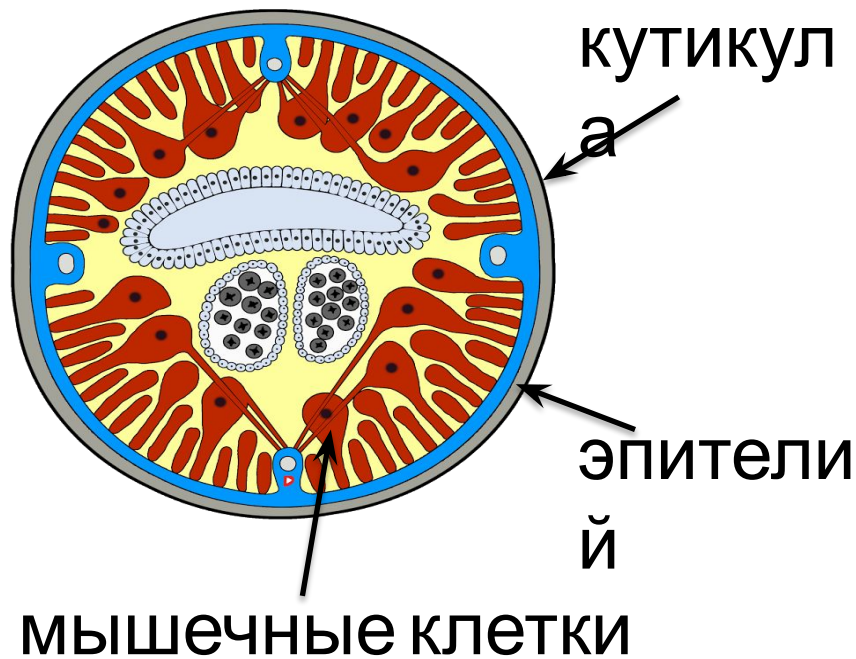
Стенка тела образована кожно-мускульным мешком:

кутикула

эпителий

1 слой

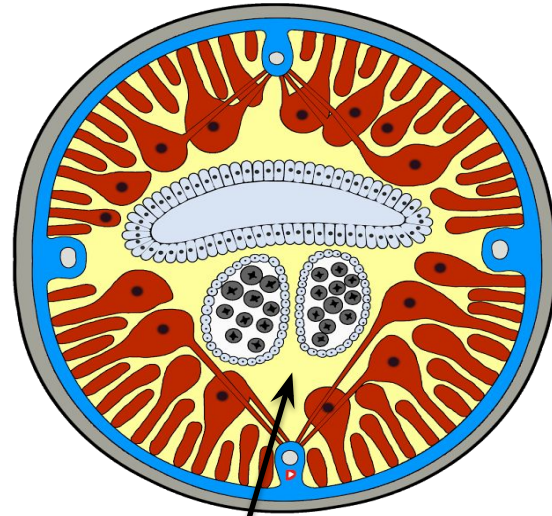
мышц



Полость тела заполнена жидкостью.

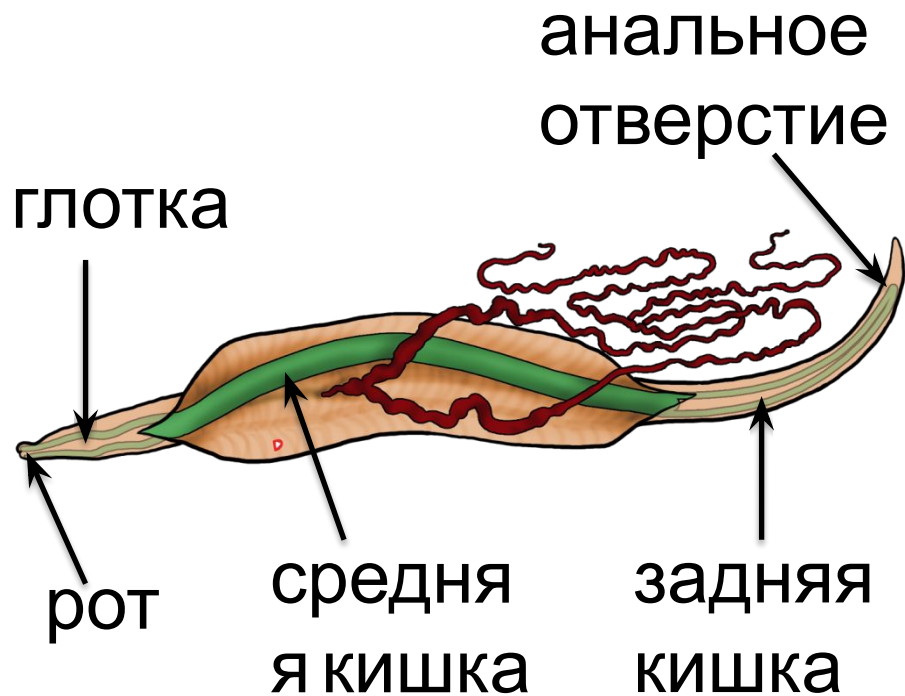
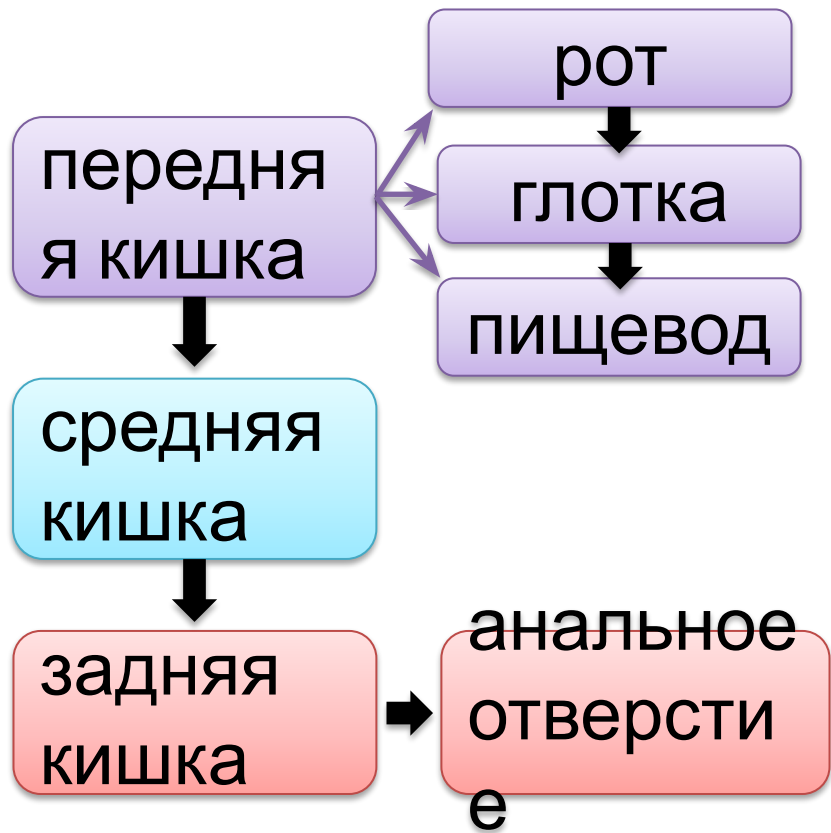
Функции полостной жидкости:

- придаёт телу упругость;
- обеспечивает транспорт веществ.



Полость
тела

Пищеварительная система



Выделительная система

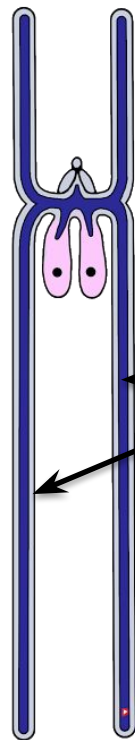
ПОЛОСТНАЯ
ЖИДКОСТЬ



выделительны
е каналы

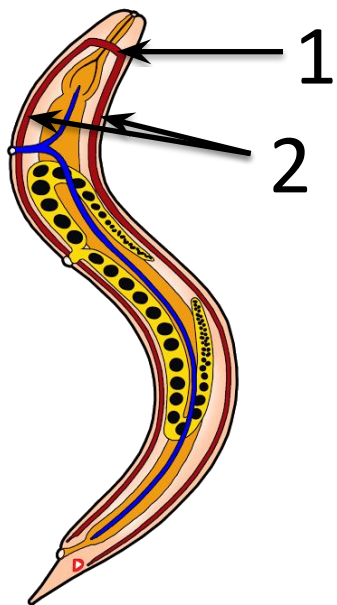


выделительно
е отверстие



выделительны
е каналы

Нервная система



ОКОЛОГЛОТОЧНОЕ
КОЛЬЦО (1)

↓ ↓ ↓
НЕРВНЫЕ СТОЛЫ
(2)

органы вкуса

органы

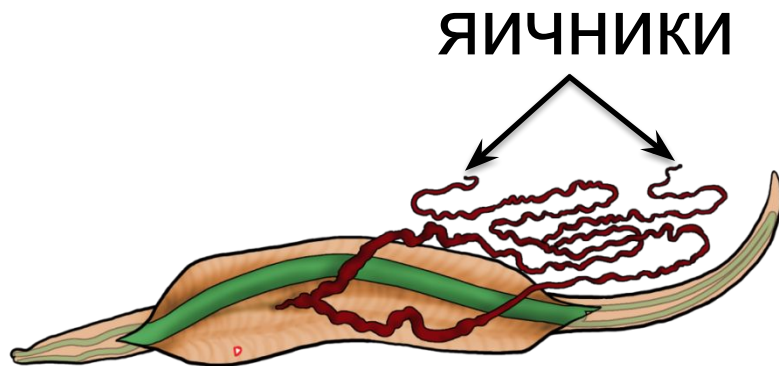
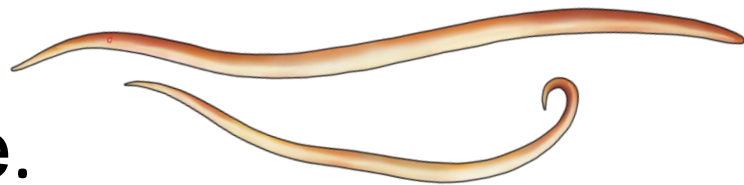
осязания

Органы чувств плохо развиты

Половая система

- ✓ Раздельнополы.
- ✓ Размножение половое.
- ✓ Высокая плодовитость.

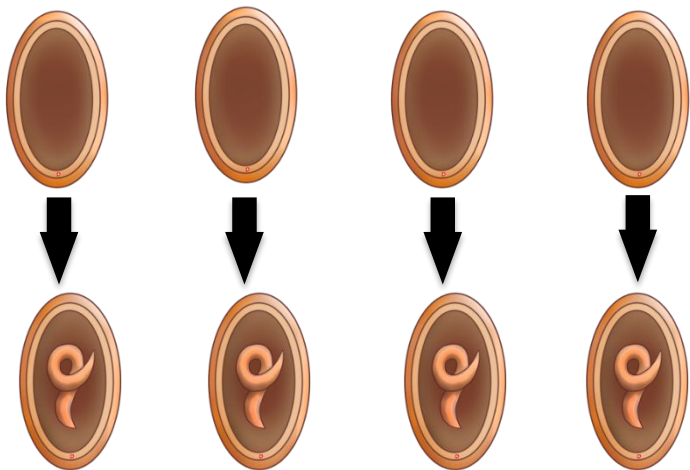
Женская половая система – **яичники**.
Мужская – **семенники**.



Жизненный цикл аскариды



яйца



ЛИЧИНК

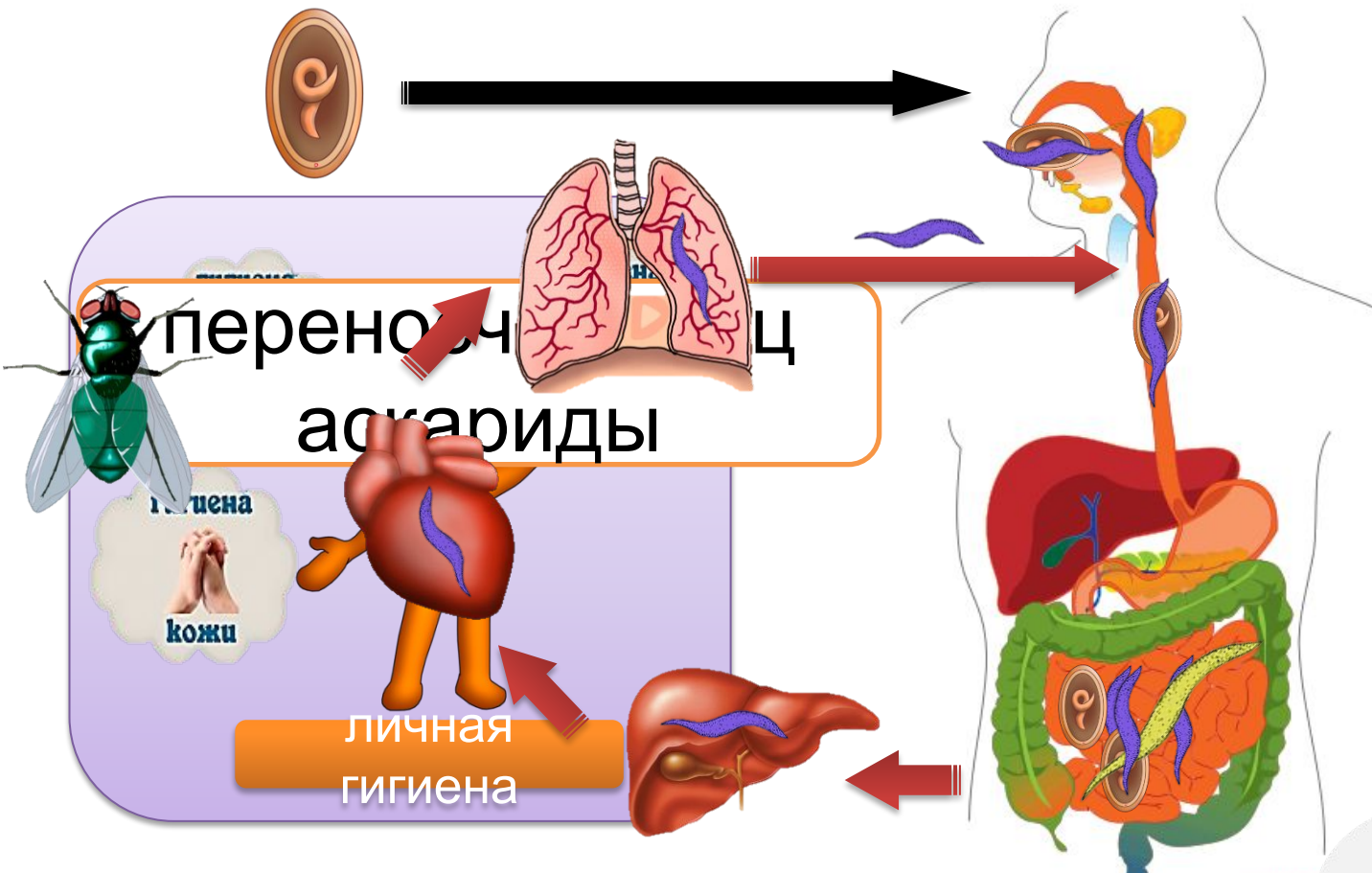
И

Для развития яиц
необходимы

следующие **условия:**

- ✓ наличие кислорода;
- ✓ высокая влажность;
- ✓ температура 25 °С.

Жизненный цикл аскариды



Живут аскариды в кишечнике около года, оказывая негативное воздействие на организм человека:

- ✓ отравляют организм токсическими продуктами своей жизнедеятельности;
- ✓ личинки повреждают лёгкие;
- ✓ вызывают непроходимость кишечника;
- ✓ иногда вызывают удушье и гибель.



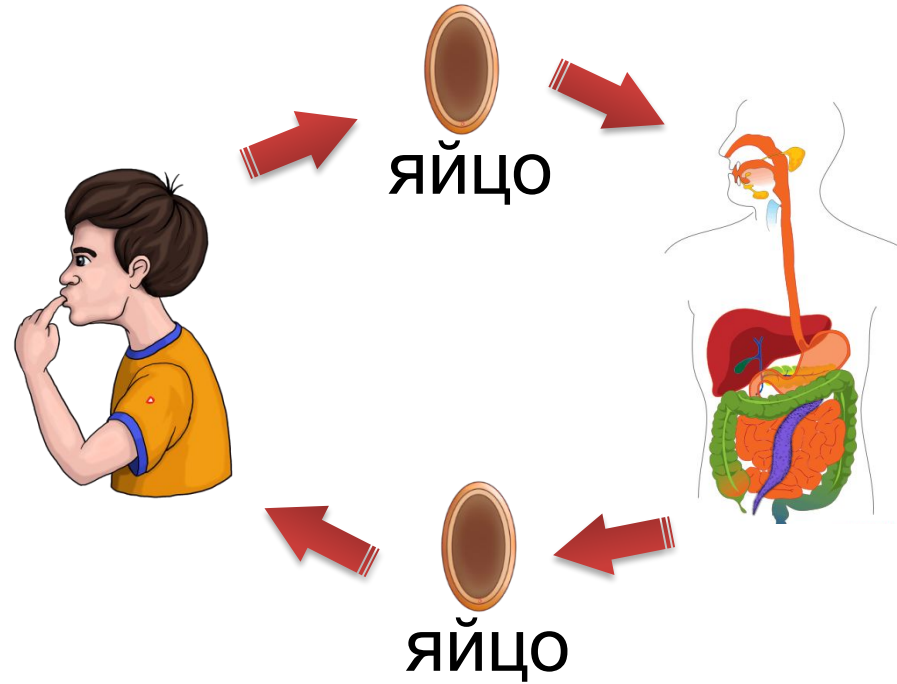
Детская острица

Маленький беловатый червь длиной до 1 см.



Острица

Яйца



Власоглав

Длина до 5 см.

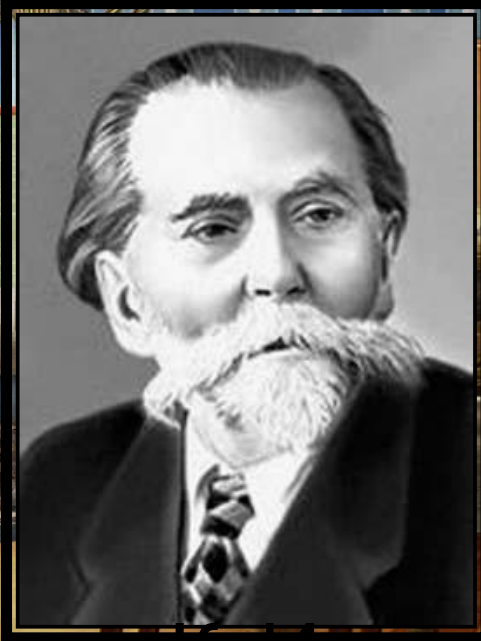


Человек заражается путём проглатывания яиц с личинками вместе с водой или пищей.

передняя
часть

задняя
часть

Паразитические черви – **глисты** (**гельминты**)

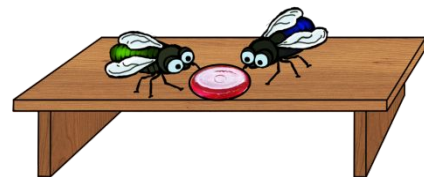


К. И.
Скрябин



Меры борьбы с гельминтами

- тщательно мыть овощи и фрукты;
- пить чистую, кипячёную воду;
- мыть руки;
- оберегать продукты питания от мух;
- выявлять и лечить больных;
- употреблять хорошо прожаренную рыбу и мясо.



Нематоды растений

Нематоды растений – **фитопатогенные**
нематоды.

растения вызывающий
болезнь

земляничная
нематода

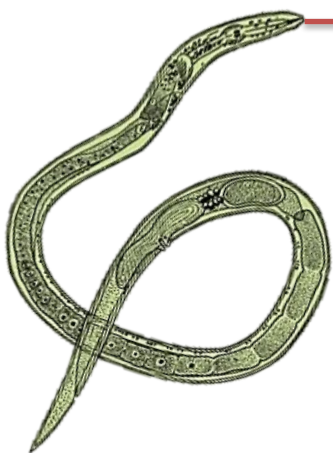
луковая

картофельная



Нематоды растений

Имеют микроскопические размеры.



стилет
(колющий
орган)



У Круглых червей впервые появляются:

- ✓ полость тела, заполненная жидкостью;
- ✓ раздельнополость;
- ✓ половой диморфизм;
- ✓ задний отдел кишечника с анальным отверстием.

