



Урал, как синтез искусства

*О чем мы будем говорить
сегодня?*

*ХРАМ – сооружение,
предназначенное для
совершения религиозных
обрядов*

*СИНТЕЗ – соединение в
единое целое*

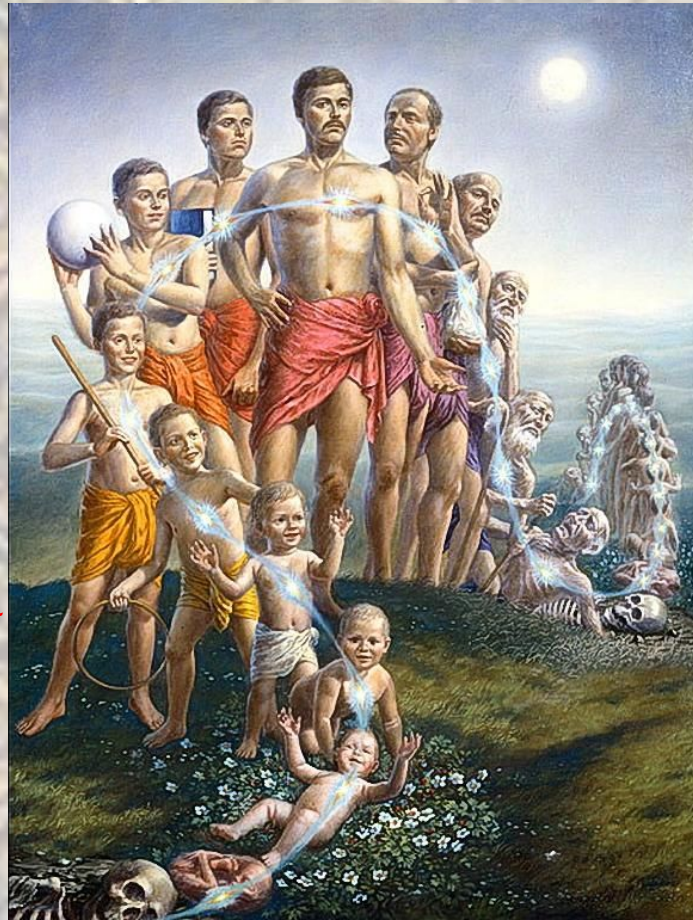
Какие виды искусств представлены в церкви?

- архитектура*
- живопись*
- скульптура*
- музыка*
- пение*
- обряды*
- облачения*

БУДДИЗМ



Будда Гаутама



реинкарнация

БУДДИСТСКИЙ ХРАМ

← архитектура



БУДДИСТСКИЙ ХРАМ

архитектура

скульптура



БУДДИСТСКИЙ ХРАМ

архитектура

живопись

музыка



БУДДИСТСКИЙ ХРАМ

архитектура

живопись

музыка

обряд и
облачение



Синквейн – стихотворная форма

В первой строке одним существительным обозначается тема синквейна

Во второй строке в двух прилагательных дается характеристика темы, изложенной в предыдущей строке

В третьей строке речь идет о действиях в рамках заданной темы (три глагола).

В четвертой строке автор одним-двумя предложениями выражает свое отношение к теме

В пятой строке пишется снова всего одно слово - вывод, который делается из всей информации предыдущих четырех



БЭТМЕН



***НАПИШИТЕ СИНКВЕЙН О
БУДДИЗМЕ***

ДОМАШНЕЕ ЗАДАНИЕ

- Подберите материалы о судьбе буддистских святынь в современном мире***